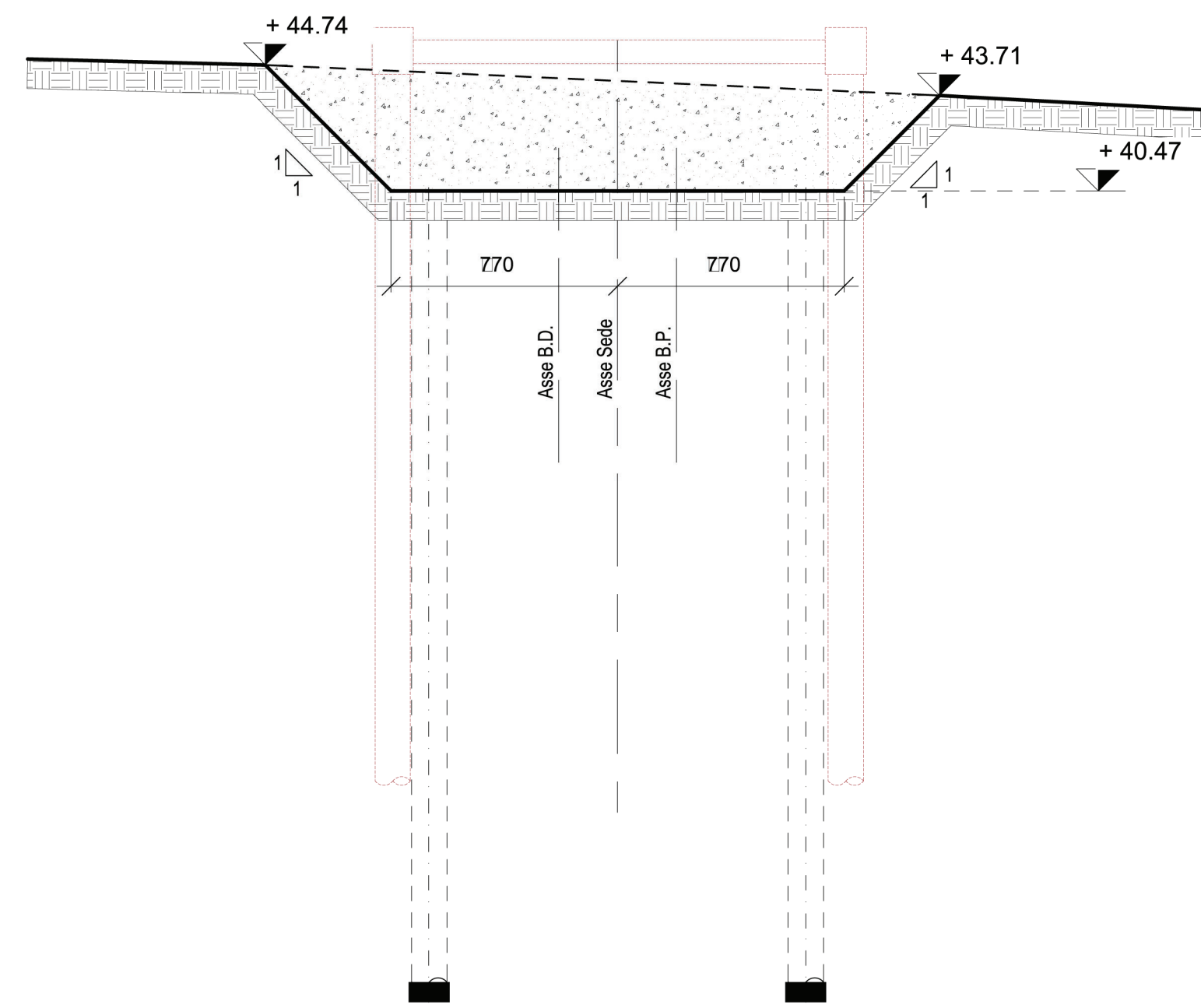
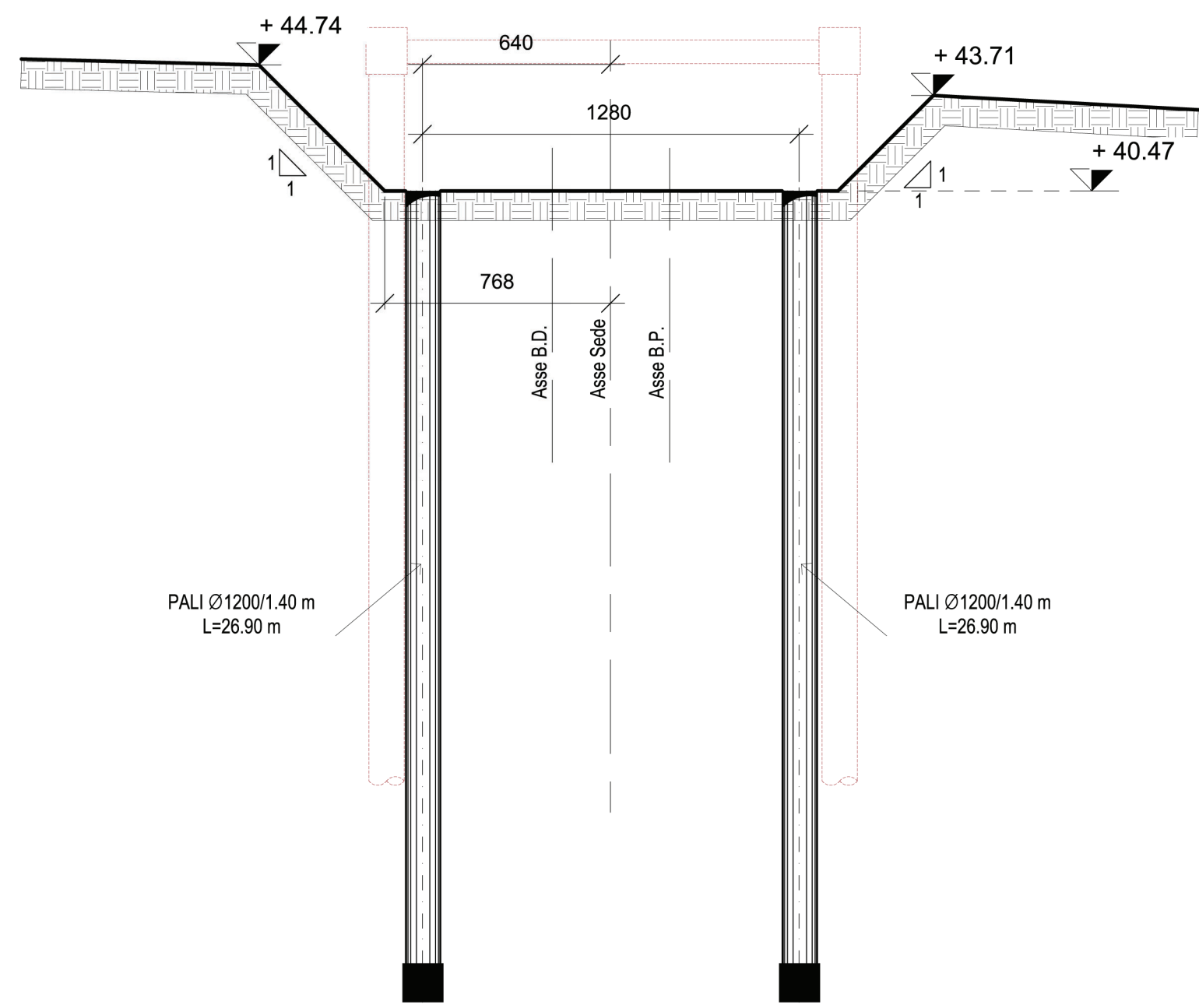


SEZIONE TRASVERSALE FASE 0
SCALA 1 : 200



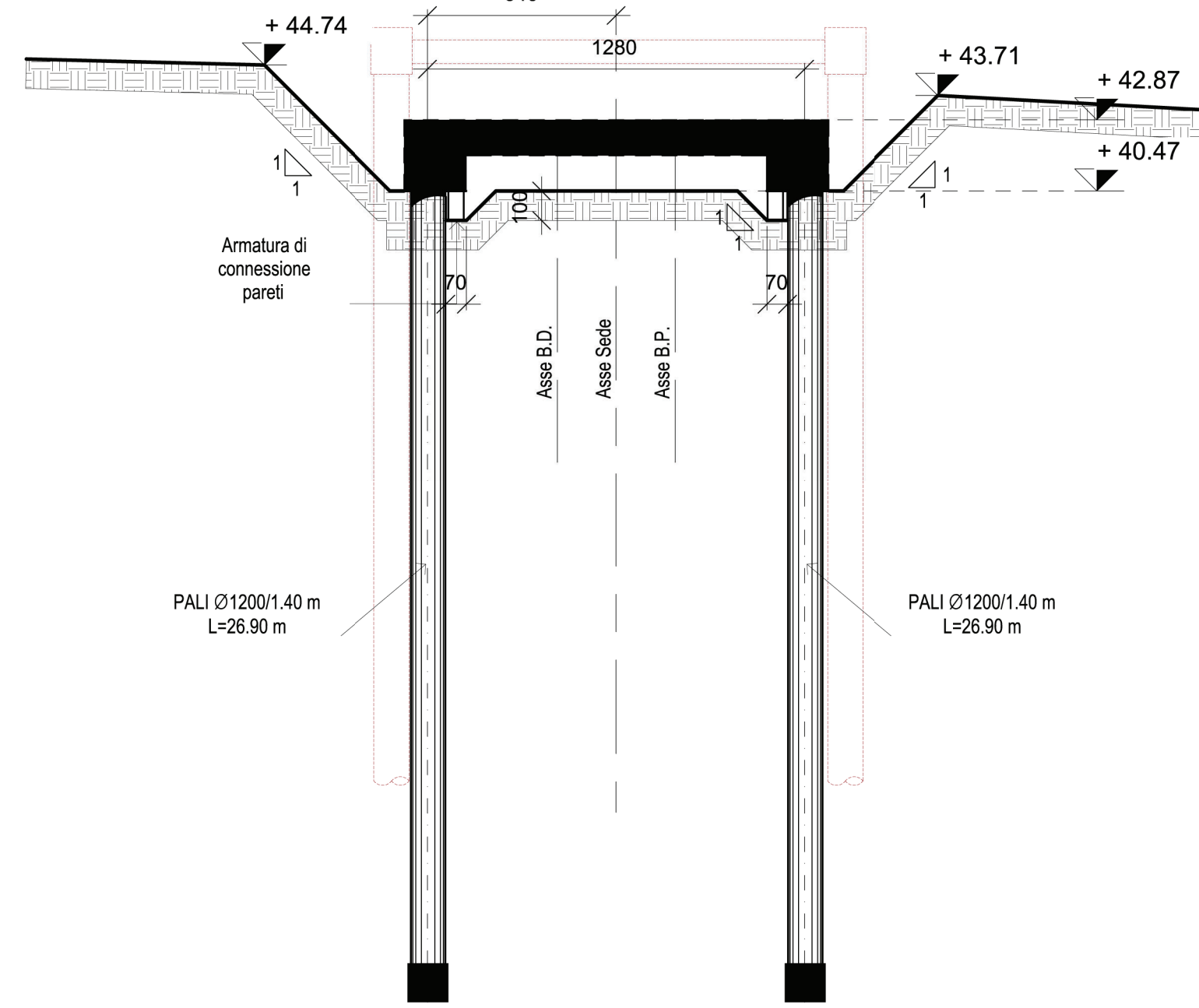
Fase 0: Prescavo fino a quota intradosso cordolo testa pali;

SEZIONE TRASVERSALE FASE 1
SCALA 1 : 200



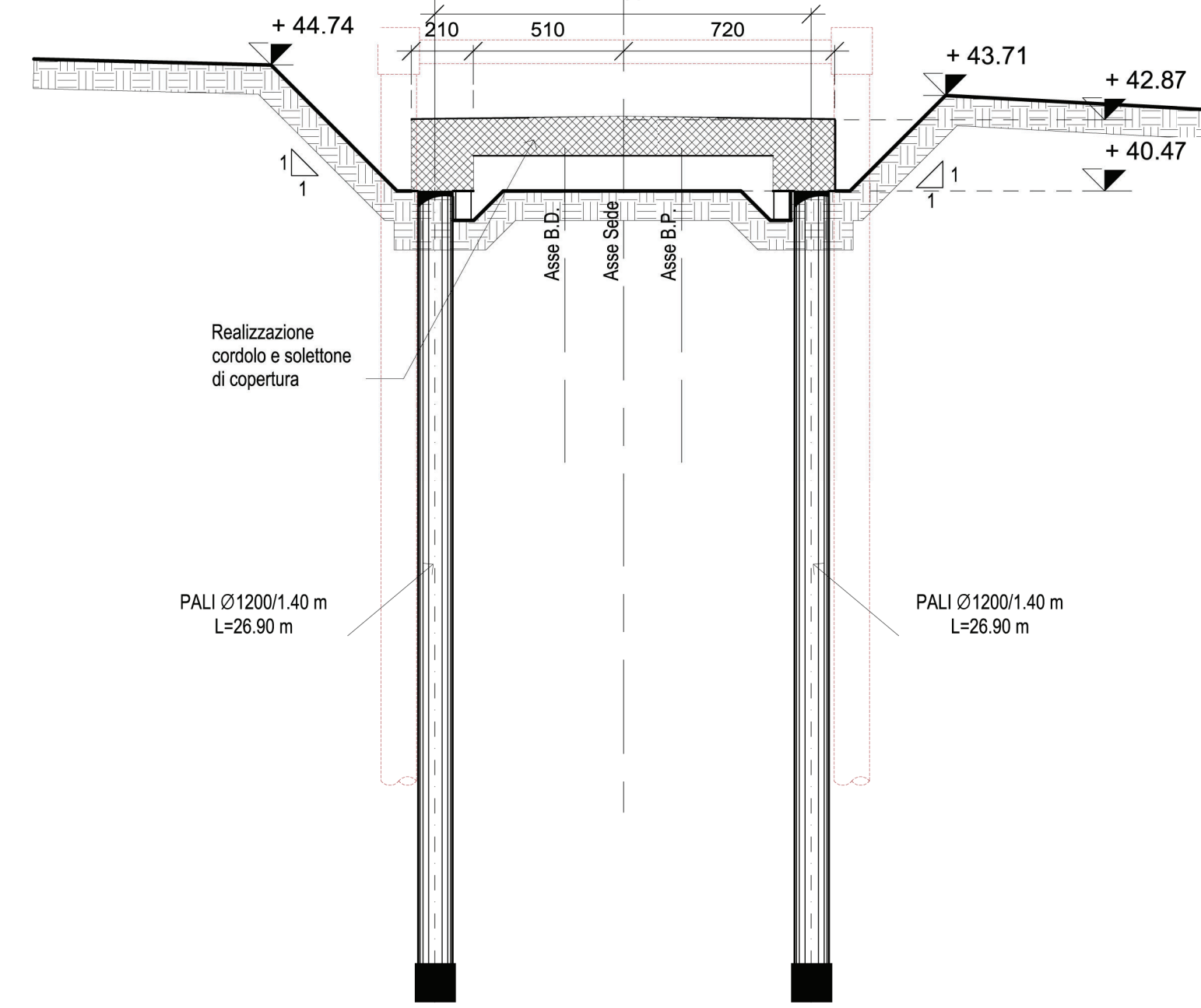
Fase 1: Realizzazione pali Ø1200/140 m;

SEZIONE TRASVERSALE FASE 2
SCALA 1 : 200



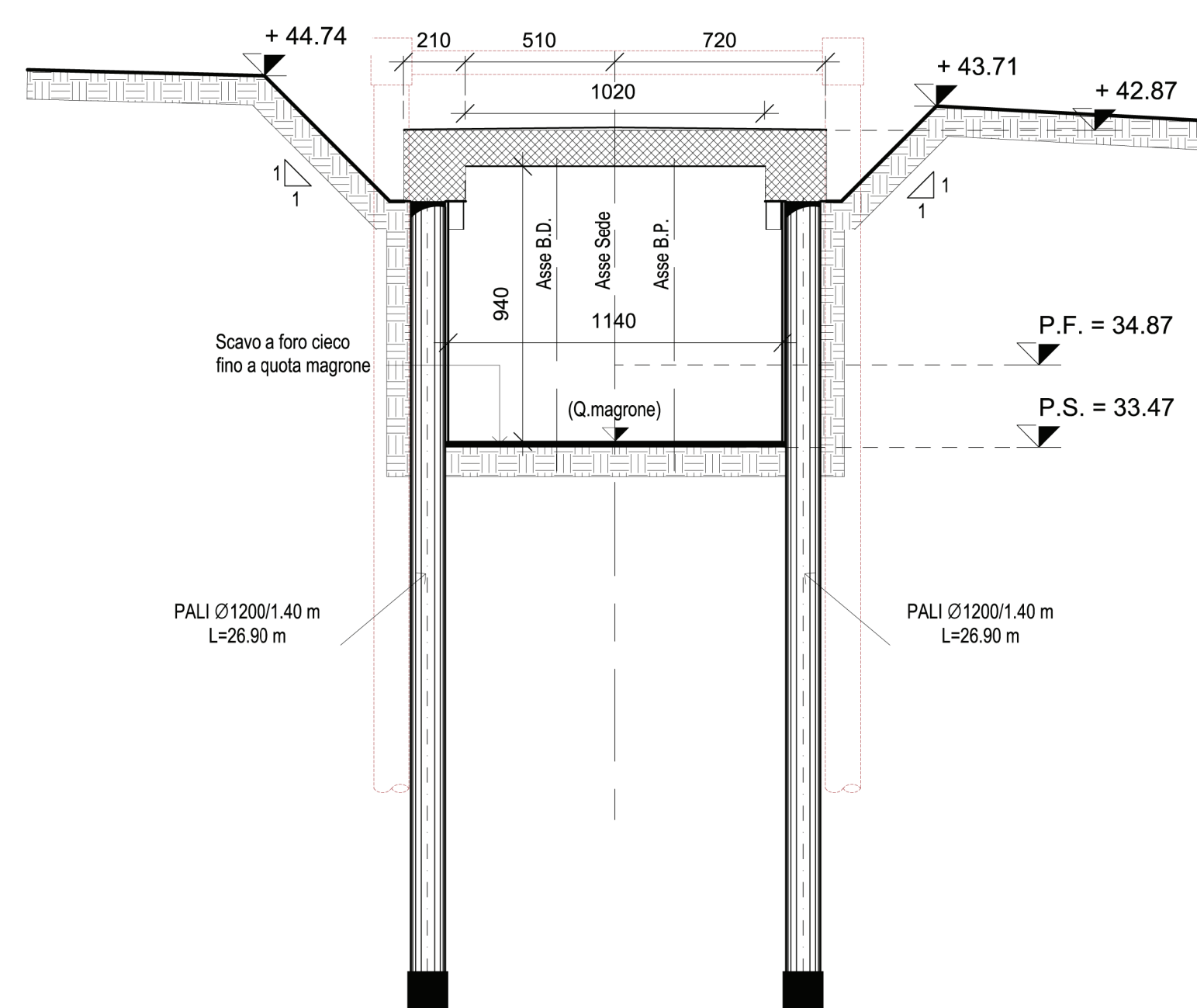
Fase 2: Scavo di ribasso per posa in opera delle armature di connessione del corcolo alle pareti verticali;

SEZIONE TRASVERSALE FASE 3
SCALA 1 : 200



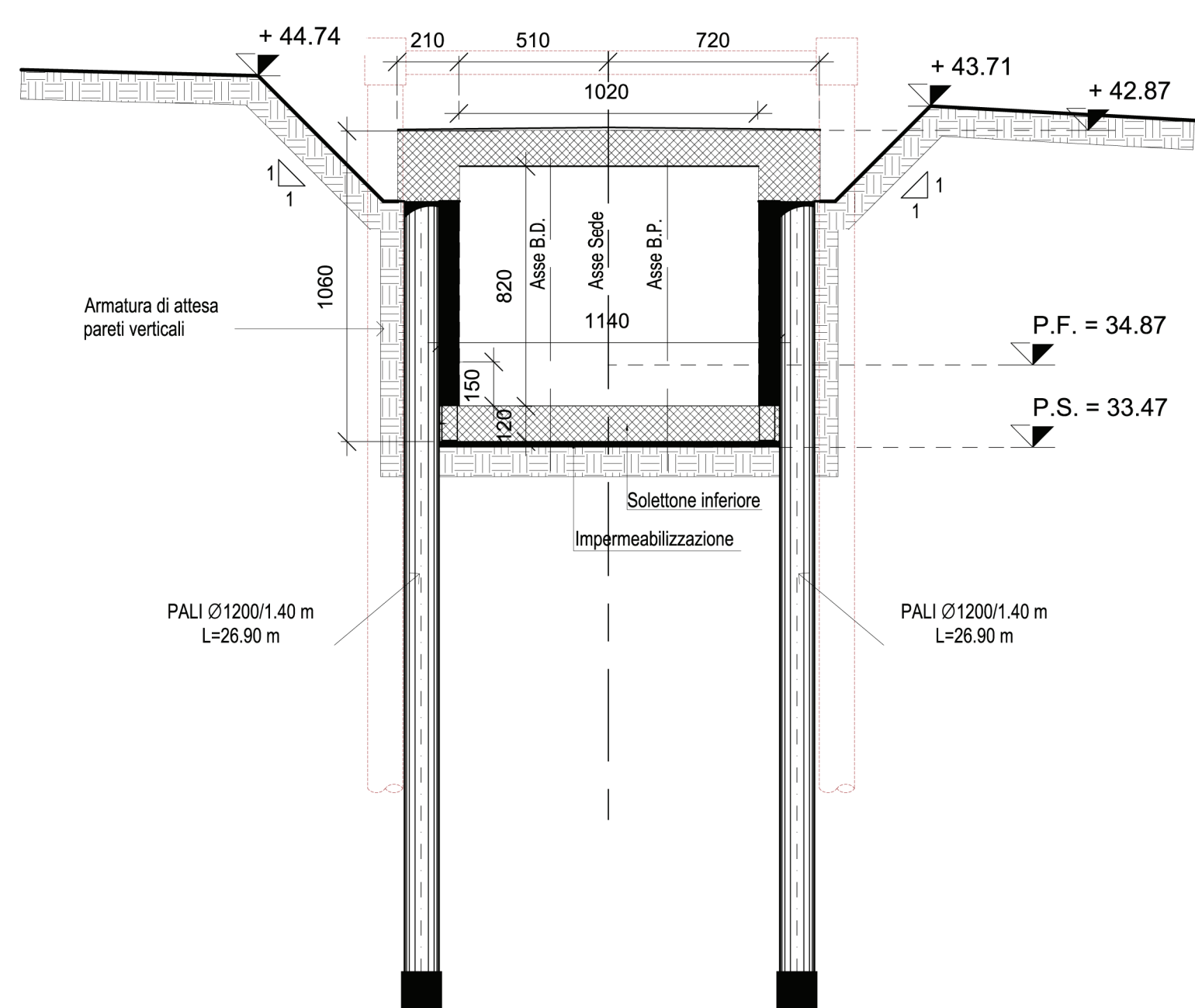
Fase 3: Realizzazione del cordolo testa pali e della soletta di copertura;

SEZIONE TRASVERSALE FASE 4
SCALA 1 : 200



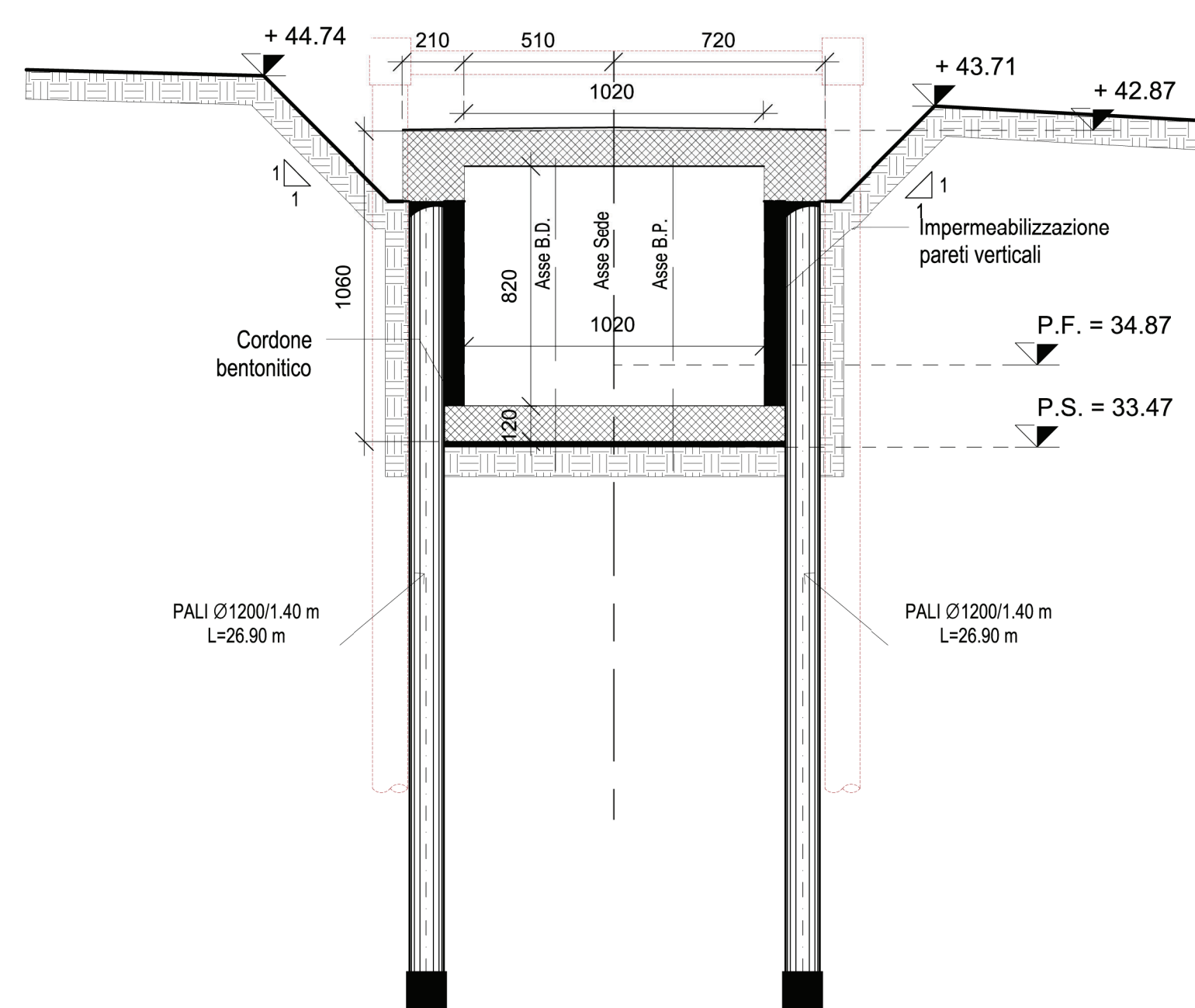
Fase 4: Scavo a foro cieco fino a quota intradosso magrone solettoni inferiore;

SEZIONE TRASVERSALE FASE 5
SCALA 1 : 200



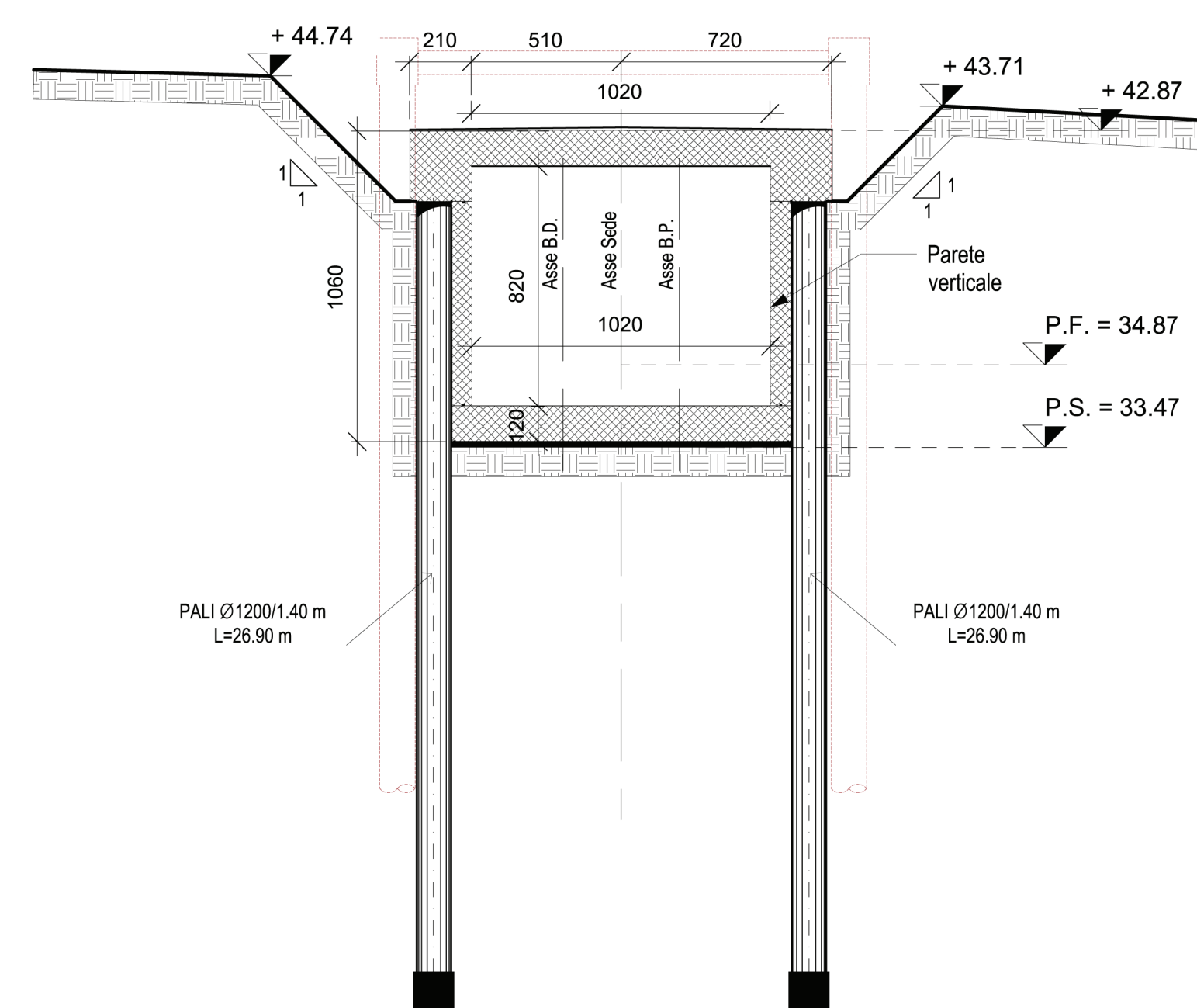
Fase 5: a) Posa della impermeabilizzazione sul fondo e relativi risvolti per le pareti verticali per 1.50 m;
b) Realizzazione del solettoni inferiore;

SEZIONE TRASVERSALE FASE 6
SCALA 1 : 200



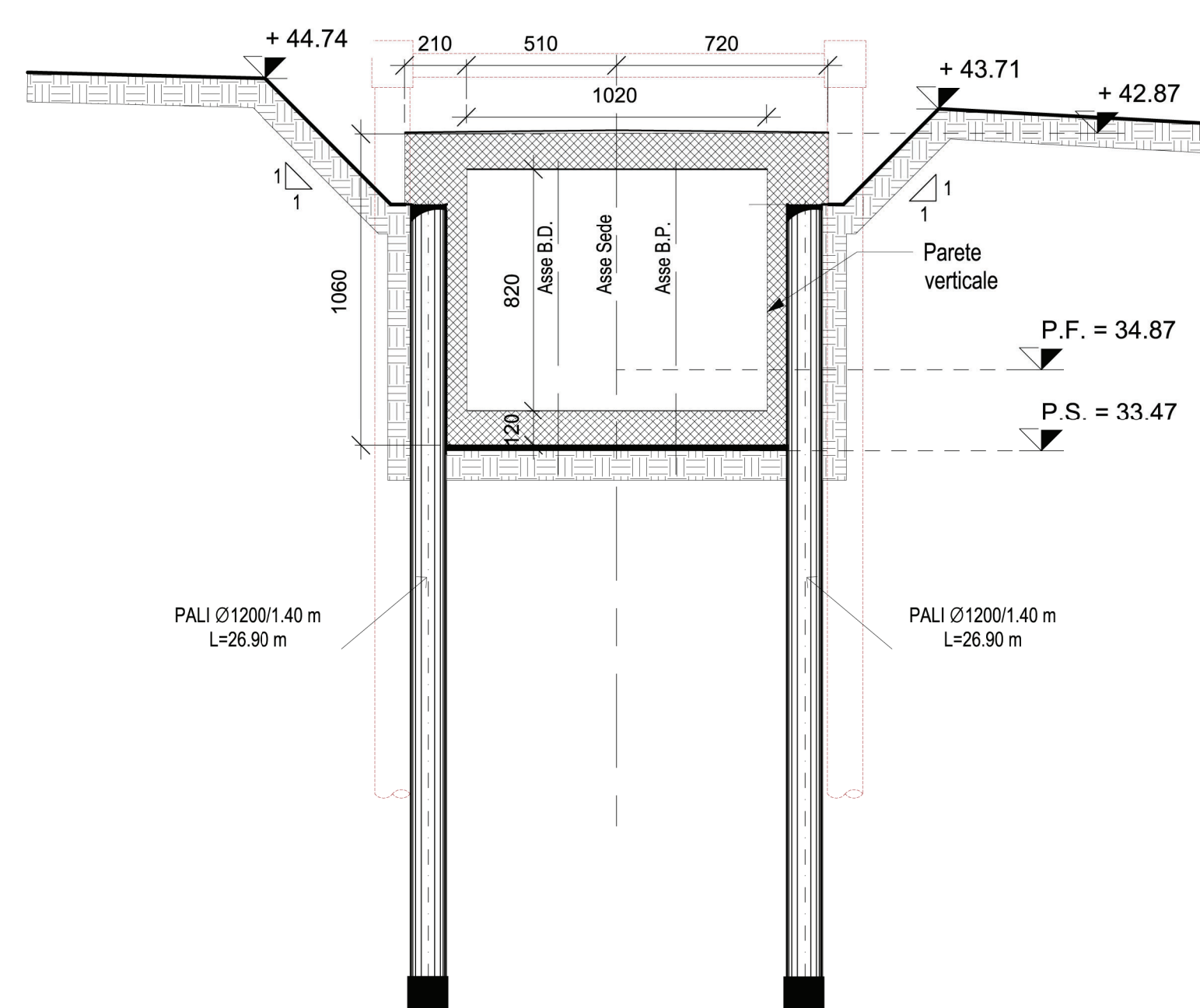
Fase 6: Posa della impermeabilizzazione sulle pareti verticali e dei cordoni bentonitici in corrispondenza delle sezioni di attacco tra i solettoni e le pareti verticali;

SEZIONE TRASVERSALE FASE 7
SCALA 1 : 200



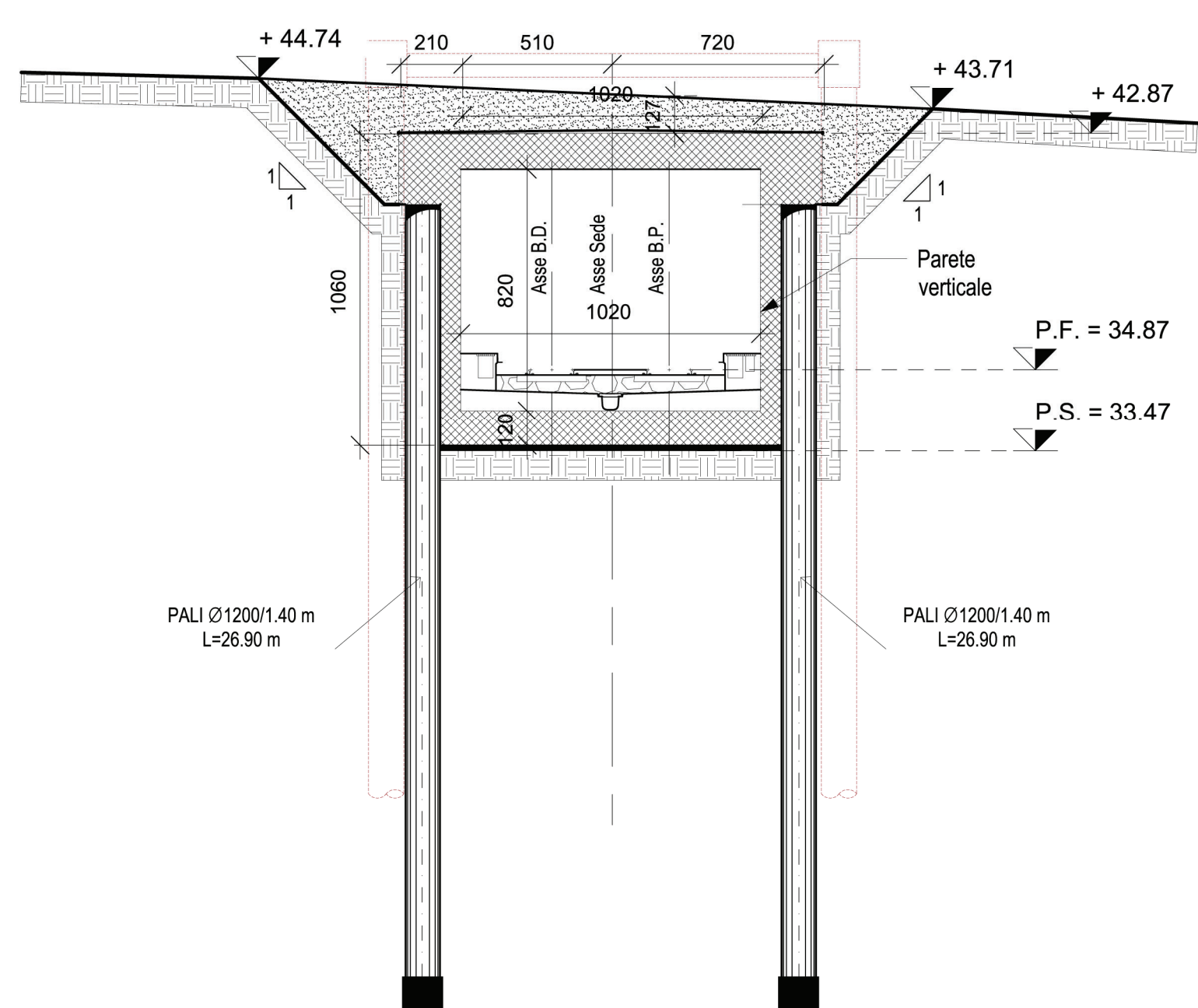
Fase 7: Realizzazione delle pareti verticali di rivestimento;

SEZIONE TRASVERSALE FASE 8
SCALA 1 : 200

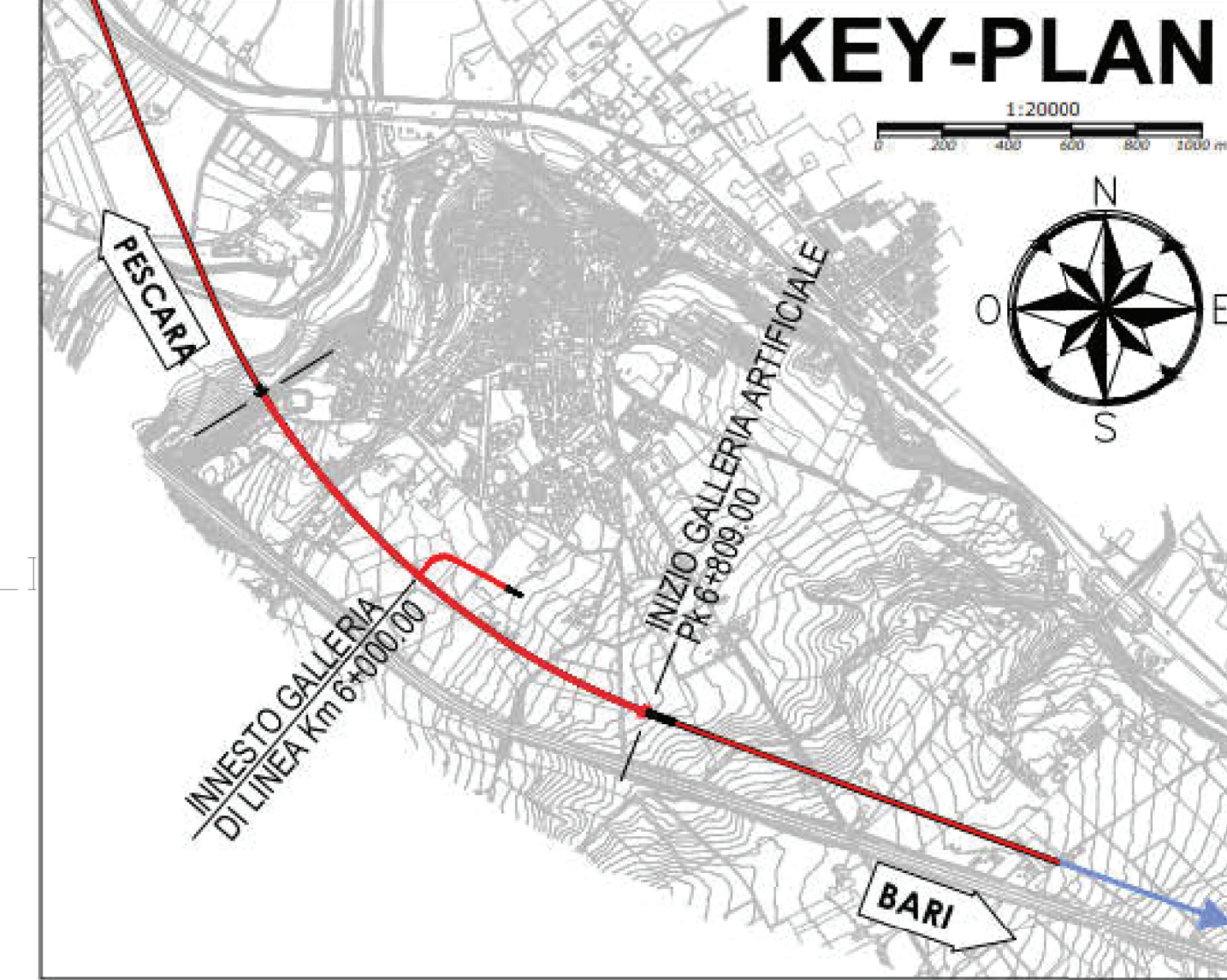


Fase 8: Posa in opera dell'impermeabilizzazione sulla soletta di copertura;

SEZIONE TRASVERSALE FASE 9
SCALA 1 : 200



Fase 9: Sistemazioni finali e riporto degli scavi come da sezione tipo di progetto.



FASI

- Fase 0: Realizzazione dei pali, delle travi di testa e dei puntoni della G102;
- Fase 1: Prescavo fino a quota intradosso cordolo testa pali;
- Fase 2: Realizzazione pali Ø1200/140 m;
- Fase 3: Scavo di ribasso per posa in opera delle armature di connessione del cordolo alle pareti verticali;
- Fase 4: Realizzazione del cordolo testa pali e della soletta di copertura;
- Fase 5: Realizzazione della pista di cantiere. Scavo a foro cieco fino a quota intradosso magrone solettoni inferiore in corrispondenza di G102 e GAD4 con relativa installazione dei tiranti in corrispondenza della paratia della G102;
- Fase 6: a) Posa della impermeabilizzazione sul fondo e relativi risvolti per le pareti verticali per 1.50 m;
b) Realizzazione del solettoni inferiore;
- Fase 7: Posa della impermeabilizzazione sulle pareti verticali e dei cordoni bentonitici in corrispondenza delle sezioni di attacco tra i solettoni e le pareti verticali;
- Fase 8: Realizzazione delle pareti verticali di rivestimento;
- Fase 9: Posa in opera dell'impermeabilizzazione sulla soletta di copertura;
- Fase 10: Sistemazioni finali e riporto degli scavi come da sezione tipo di progetto.

INCIDENZE

PALI: 135 kg/mc
CORDOLI DI TESTA: 70 kg/mc
PARETI GALLERIA: 160 kg/mc
SOLETTONE GALLERIA: 220 kg/mc
FONDAZIONE GALLERIA: 100 kg/mc

LEGENDA

P.F. = PIANO DEI FERRI
P.C. = PIANO DEI CENTRI
P.S. = PIANO DI SCAVO

NOTE

- EVENTUALI DIFFERENZE TRA LE MISURE DI QUOTE TOTALI E LA SOMMATORIA DELLE MISURE DI QUOTE PARZIALI SONO DOVUTE AD ARROTONDAMENTI AUTOMATICI.
- PER LE TRATTE DI APPLICAZIONE DELLE SEZIONI TIPO SI RIMANDA AGLI ELABORATI DI PROFILO GEOTECNICO.
- PER LE CARATTERISTICHE DEI MATERIALI, SI RIMANDA ALL'ELABORATO LI0B02ZZSPGN000001A.



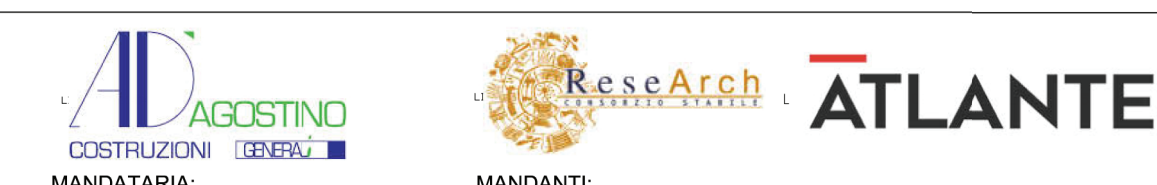
COMMITTENTE:



DIREZIONE LAVORI:



APPALTATORE:



PROGETTAZIONE:



PROGETTO ESECUTIVO

LINEA PESCARA - BARI
RADDOPPIO DELLA TRATTA FERROVIARIA TERMOLI - LESINA
LOTTO 2 e 3: RADDOPPIO TERMOLI - RIPALTA

Opere D'Arte Minori - Sottovia e Gallerie Artificiali
Galleria artificiale da KM 6+895.850 A KM 6+945.150
Schema delle fasi esecutive

APPALTATORE IL DIRETTORE TECNICO IL RESPONSABILE DELL'OPERAZIONE GENERALE S.p.A. Ing. Tommaso Biondi	PROGETTAZIONE IL DIRETTORE DELLA PROGETTAZIONE Ing. Tommaso Biondi	SCALA: As Indicated
---	--	---------------------------

COMMESSA	LOTTO	FASE	ENTE	TIPO DOC.	OPERA/DISCIPLINA	PROGR.	REV.
L10B	02	E	ZZ	DA	GA0400	001	C

Rev.	Descrizione	Redatto	Data	Verificato	Data	Approvato	Data	Autorizzato Data
A	EMISIONE	A. Adietta	13/10/2022	S. Canessa	12/12/2022	T. Palotta	18/12/2022	
B	App. a seguito RDV	A. Adietta	17/04/2023	S. Canessa	17/04/2023	T. Palotta	18/04/2023	
C	App. a seguito RIV	A. Adietta	18/09/2023	S. Canessa	18/09/2023	F. Pellicani	20/09/2023	