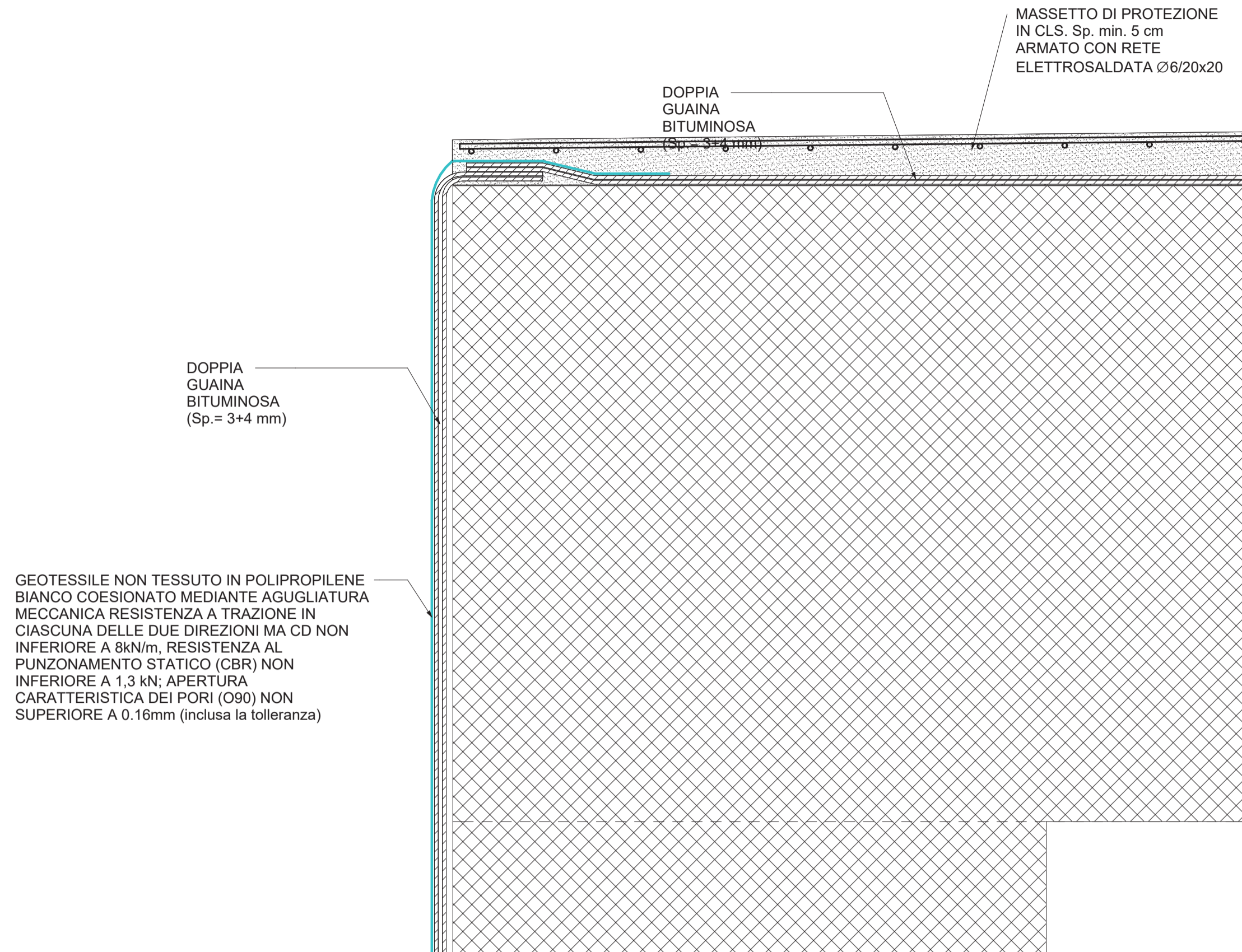


PARTICOLARE "1"

SCALA 1 : 10

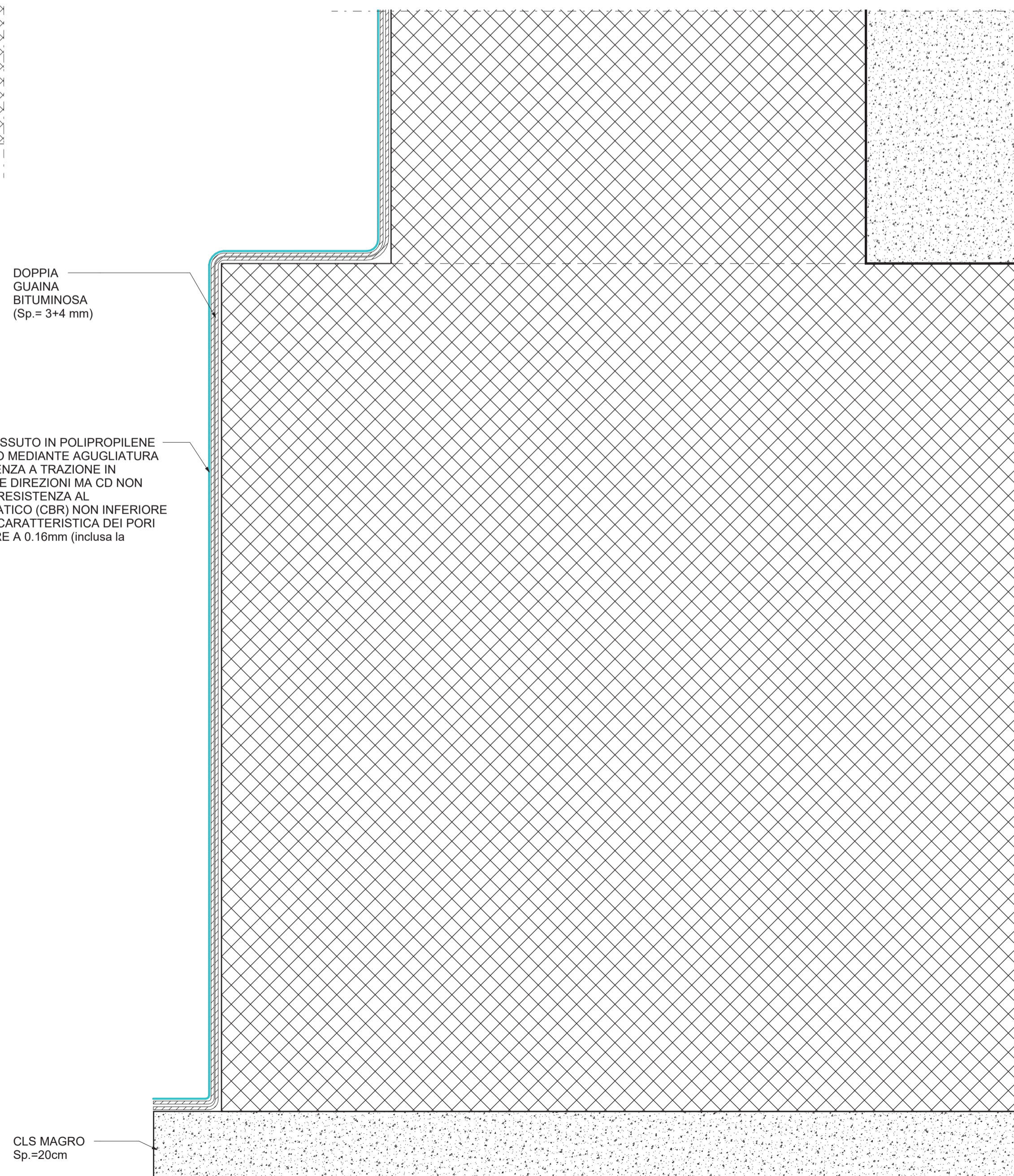


INCIDENZE

- PARETE 1: 130 Kg/m³
- PARETE 2: 100 Kg/m³
- PARETE 3: 110 Kg/m³
- PARETE 4: 100 Kg/m³
- PARETE 5: 180 Kg/m³
- PARETE 6: 140 Kg/m³
- PARETE P1: 150 Kg/m³
- PARETE P2: 150 Kg/m³

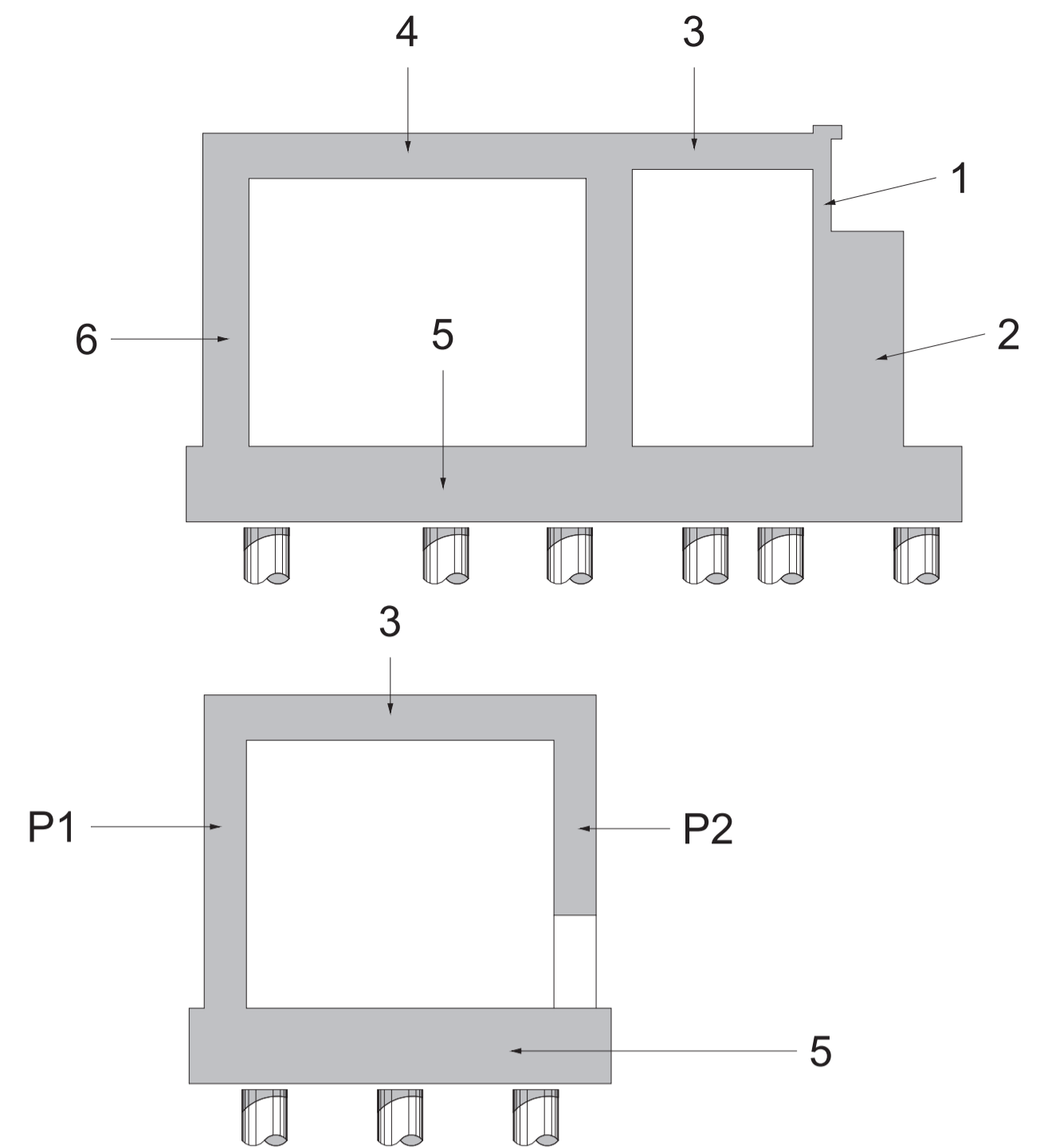
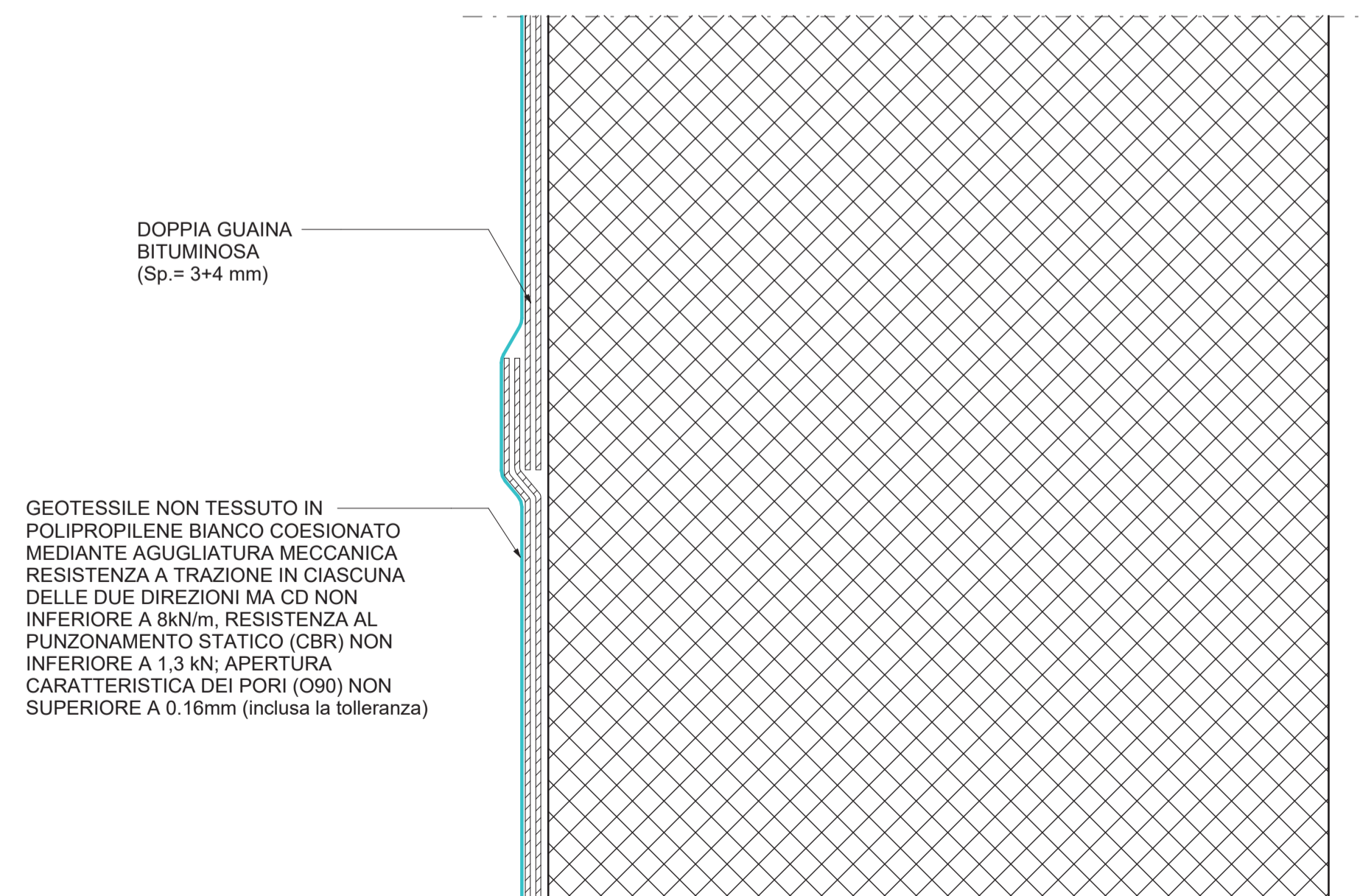
PARTICOLARE "3"

SCALA 1 : 10



PARTICOLARE "2"

SCALA 1 : 10



NOTE

-PER LE CARATTERISTICHE DEI MATERIALI, SI RIMANDA ALL'ELABORATO LI0B02EZZSPGN000001A.



COMMITTENTE:



DIREZIONE LAVORI:



APPALTATORE:



PROGETTAZIONE:



PROGETTO ESECUTIVO

LINEA PESCARA - BARI
RADDOPPIO DELLA TRATTA FERROVIARIA TERMOLI - LESINA
LOTTO 2 e 3: RADDOPPIO TERMOLI - RIPALTA
DISEGNO

GA05 - Galleria Artificiale da PK 7+380,00 a PK 7+420,00 per viabilità Particolari costruttivi

APPALTATORE IL DIRETTORE TECNICO A.A. D'AGOSTINO COSTRUZIONI GENERALI S.p.A. Il Direttore: G. Babini (Ing. Giampaolo Babini)	PROGETTAZIONE IL DIRETTORE DELLA PROGETTAZIONE Il Direttore: M. Faccini (Ing. Massimo Faccini)	SCALA: As indicated
--	---	---------------------------

COMMESSA	LOTTO	FASE	ENTE	TIPO DOC.	OPERA/DISCIPLINA	PROGR.	REV.
LI0B	02	E	ZZ	BK	GA05000	001	B

Rev.	Descrizione	Redatto	Data	Verificato	Data	Approvato	Data	Autorizzato Data
A	EMMISSIONE	A. Adiletta	12/12/2022	S. Carozza	12/12/2022	T. Peletta	18/12/2022	
B	Agg. a seguito RDV	A. Adiletta	17/04/2023	S. Carozza	17/04/2023	T. Peletta	18/04/2023	