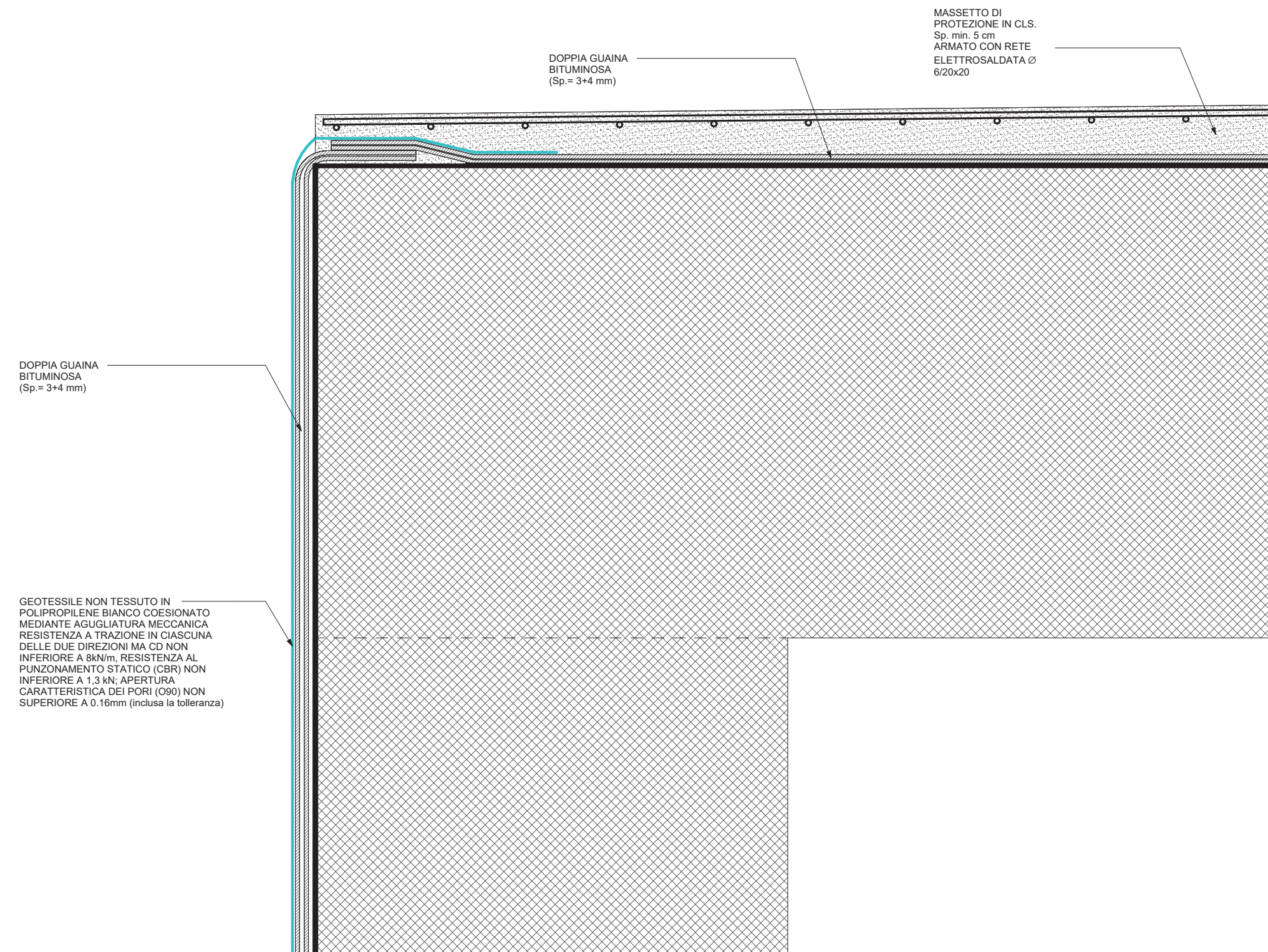


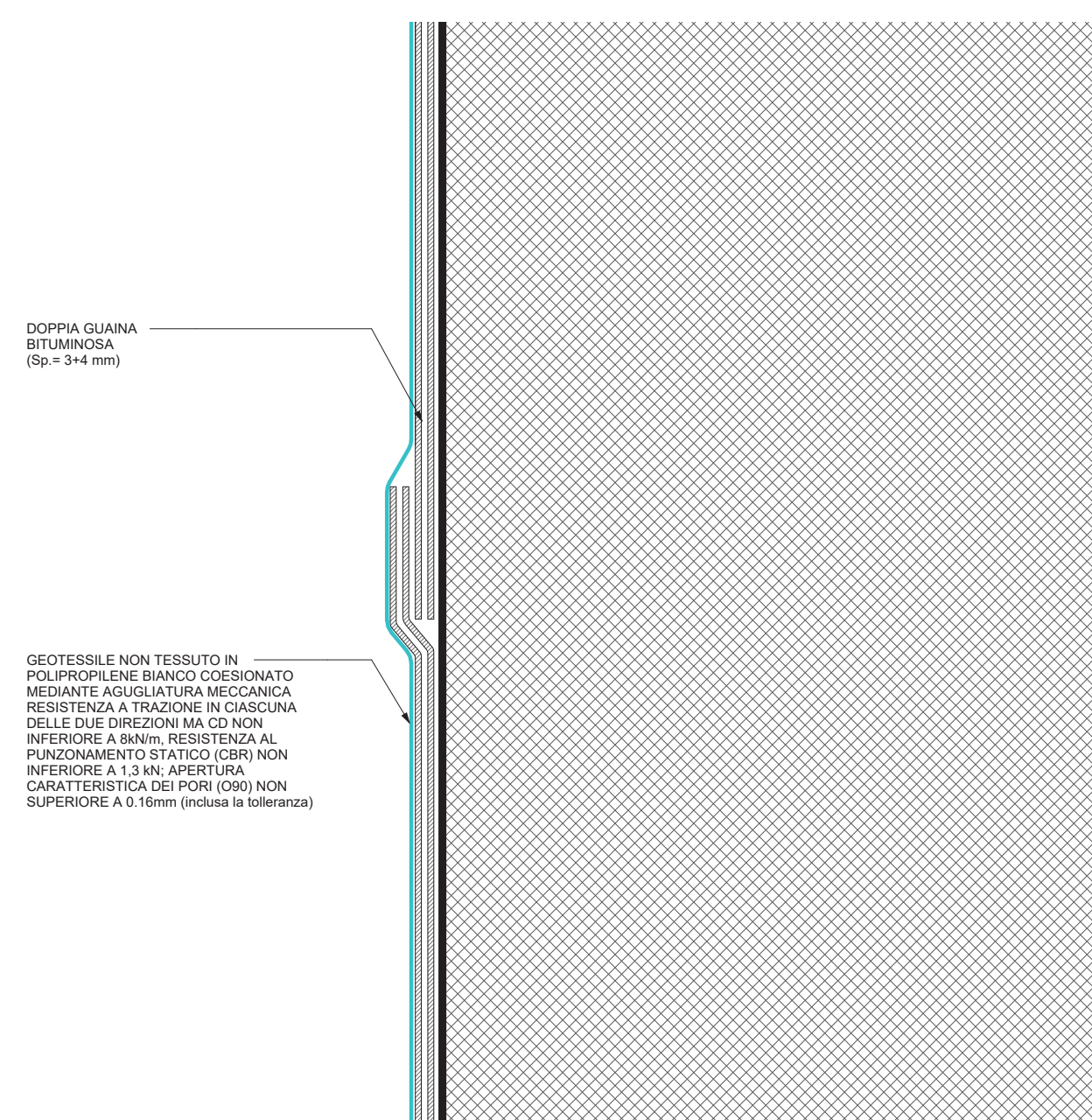
PARTICOLARE "1"

SCALA 1 : 10



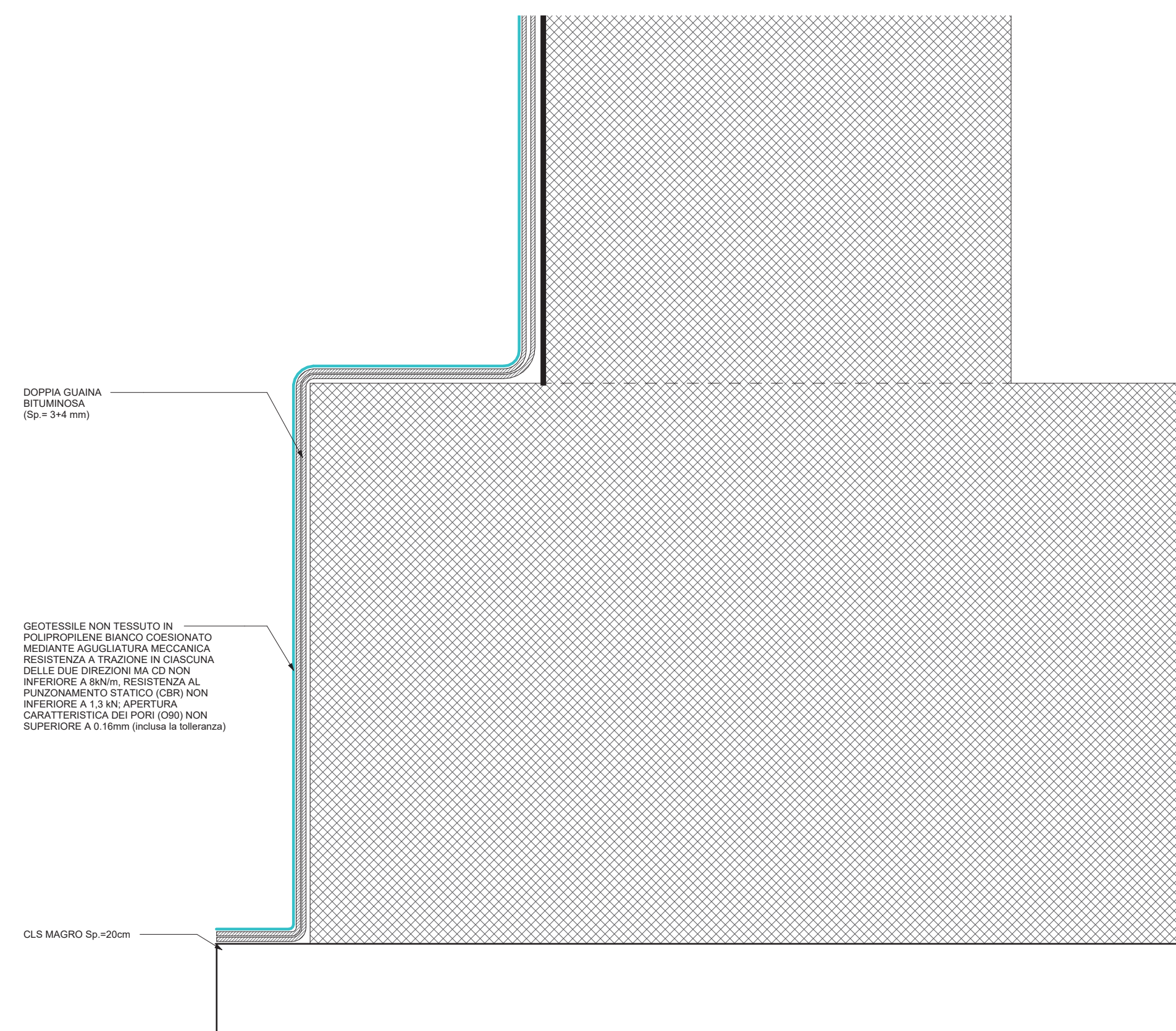
PARTICOLARE "2"

SCALA 1 : 10



PARTICOLARE "3"

SCALA 1 : 10



INCIDENZE

COPERTURA GALLERIA: 180 kg/mc
 PARETI GALLERIA: 180 kg/mc
 SOLETTONE GALLERIA: 150 kg/mc
 FONDAZIONE MURI DI SOSTEGNO: 60 kg/mc
 PARAMENTO SEZIONE A: 120 kg/mc
 PARAMENTO SEZIONE B: 140 kg/mc

NOTE

PER LE CARATTERISTICHE DEI MATERIALI, SI RIMANDA ALL'ELABORATO LIOB02EZZSPGN000001A.



COMMITTENTE:
RFI
 RETE FERROVIARIA ITALIANA
 GRUPPO FERROVIE DELLO STATO ITALIANE
 DIREZIONE INVESTIMENTI
 DIREZIONE PROGRAMMI INVESTIMENTI
 DIRETTRICE SUD - PROGETTO ADRIATICA

DIREZIONE LAVORI:
ITALFERR
 GRUPPO FERROVIE DELLO STATO ITALIANE

APPALTATORE:
AD AGOSTINO
 COSTRUZIONI GENERALI S.p.A.
 MANDATARIA: **ReseArch** MANDANTI: **ATLANTE**

PROGETTAZIONE:
 MANDATARIA: **HUB** MANDANTI: **HYpro**

PROGETTO ESECUTIVO

LINEA PESCARA - BARI
RADDOPPIO DELLA TRATTA FERROVIARIA TERMOLI - LESINA
LOTTO 2 e 3: RADDOPPIO TERMOLI - RIPALTA

Opere D'Arte Minori - Sottovia e Gallerie Artificiali
 Galleria artificiale da KM 17+800.00 A KM 17+850.00
 Particolari costruttivi

APPALTATORE IL DIRETTORE TECNICO A.A. D'AGOSTINO COSTRUZIONI GENERALI S.p.A. Il Direttore (Ing. Gianluigi Babini)	PROGETTAZIONE IL DIRETTORE DELLA PROGETTAZIONE Ing. M. Faccini	SCALA: As indicated						
COMMESSA	LOTTO	FASE	ENTE	TIPO DOC.	OPERA/DISCIPLINA	PROGR.	REV.	
L I O B	0 2	E	Z Z	B K	G A 0 6 0 0	0 0 1	B	
Rev.	Descrizione	Redatto	Data	Verificato	Data	Approvato	Data	Autorizzato Data
A	EMISSIONE	A. Adiletta	12/12/2022	S. Carozza	12/12/2022	T. Pelella	18/12/2022	
B	Agg. a seguito RDV	A. Adiletta	17/04/2023	S. Carozza	17/04/2023	T. Pelella	18/04/2023	