

CANALE IN C.A.

CONGLOMERATO CEMENTIZIO PER PARAMENTO

TIPO DI CEMENTO : CEM III-N-V

CLASSE DI RESISTENZA [C(f)k/R(f)k] : C32/40

CLASSE DI ESPOSIZIONE AMBIENTALE : XS1,XA1

CLASSE DI CONSISTENZA minimo : S4

DIMENSIONE AGGREGATO massimo : 25 mm

COPRIFERRO : c = 50 mm

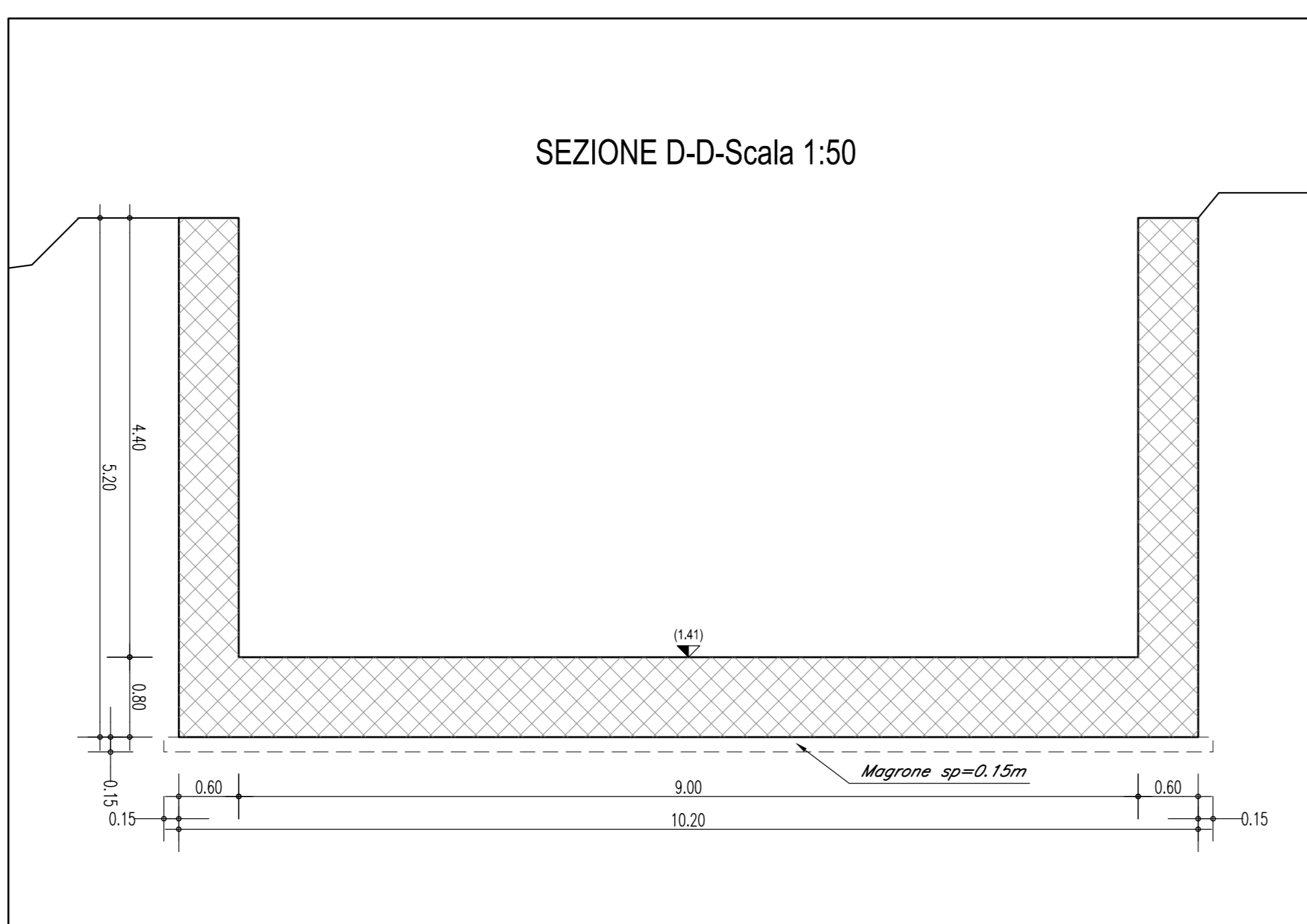
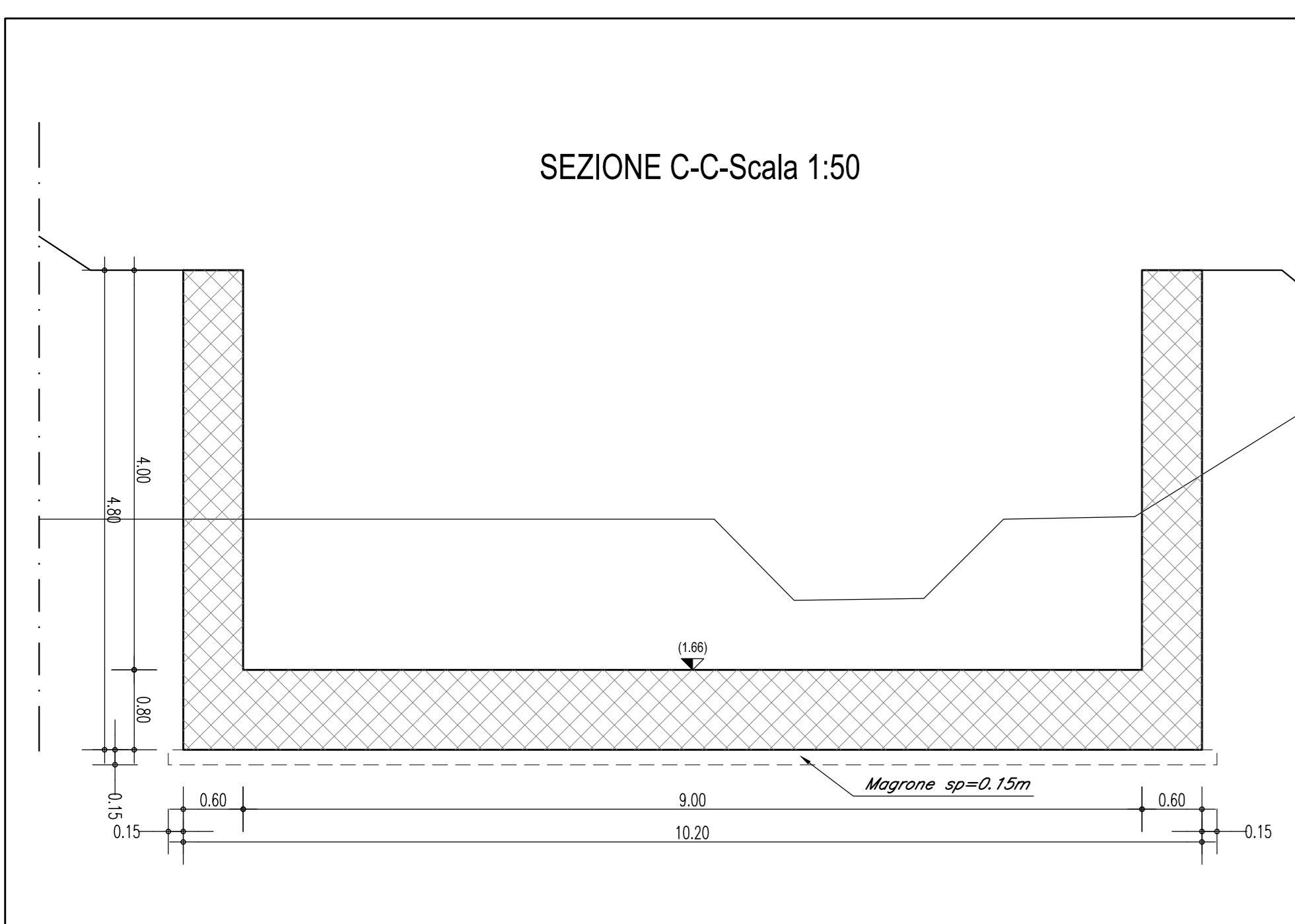
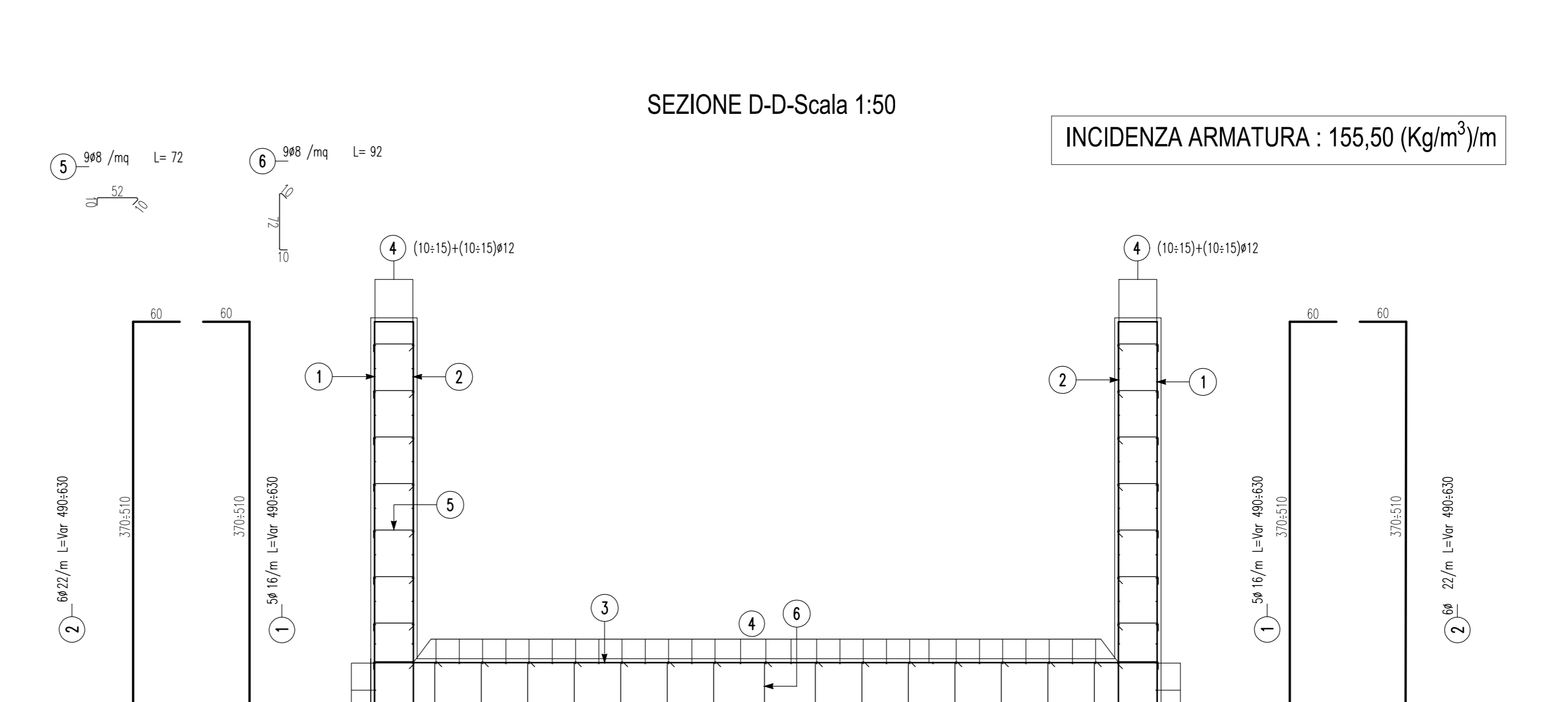
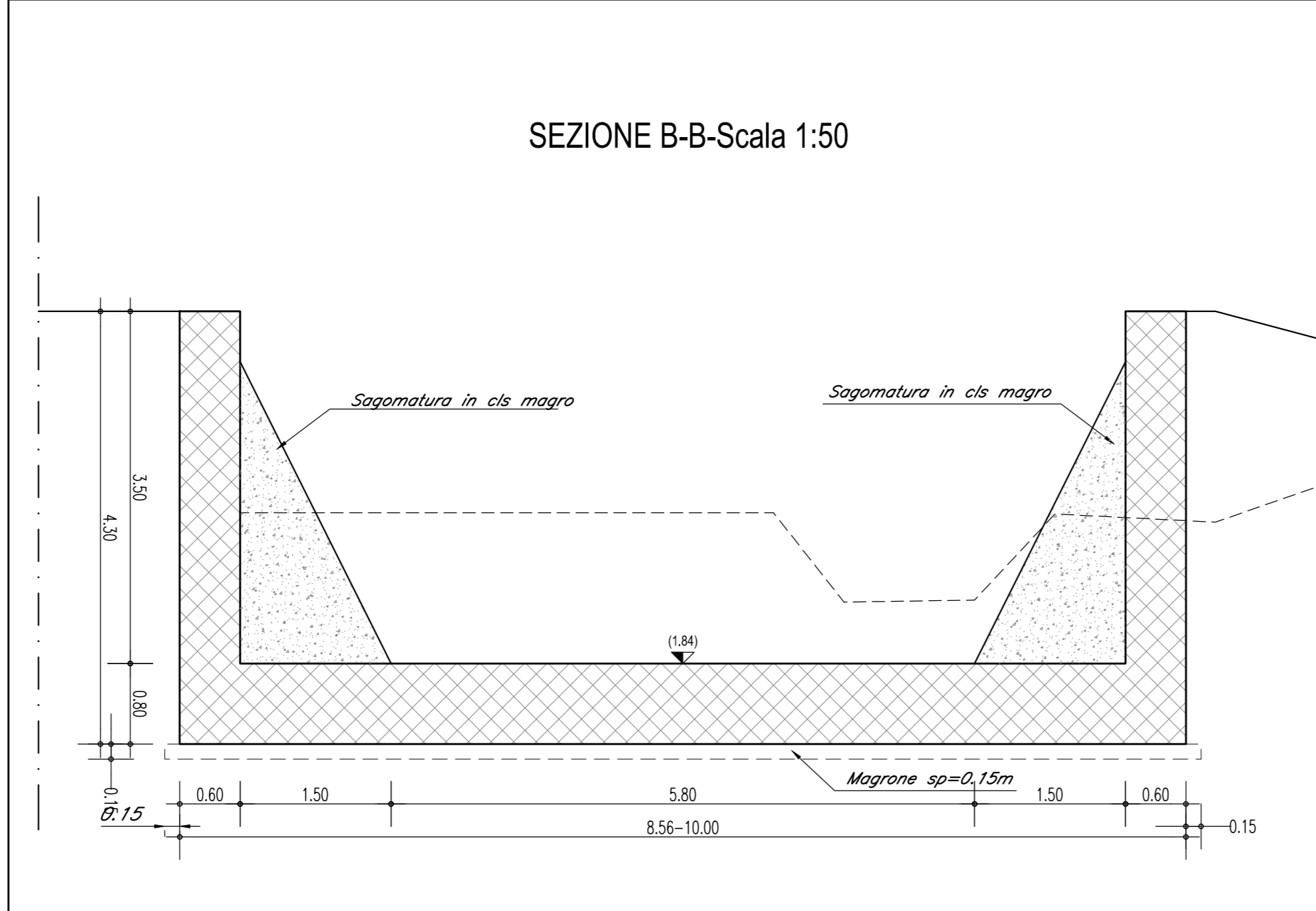
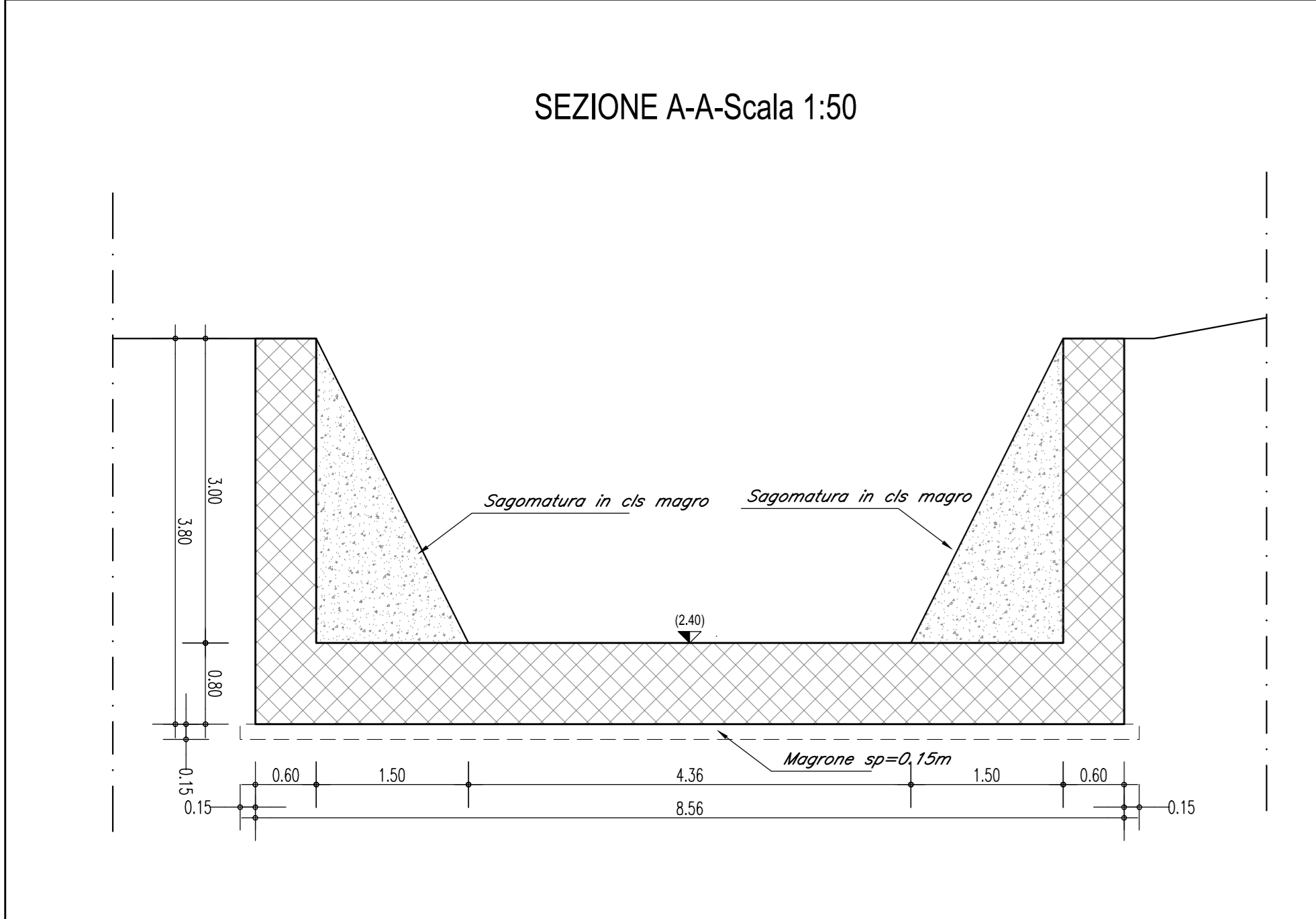
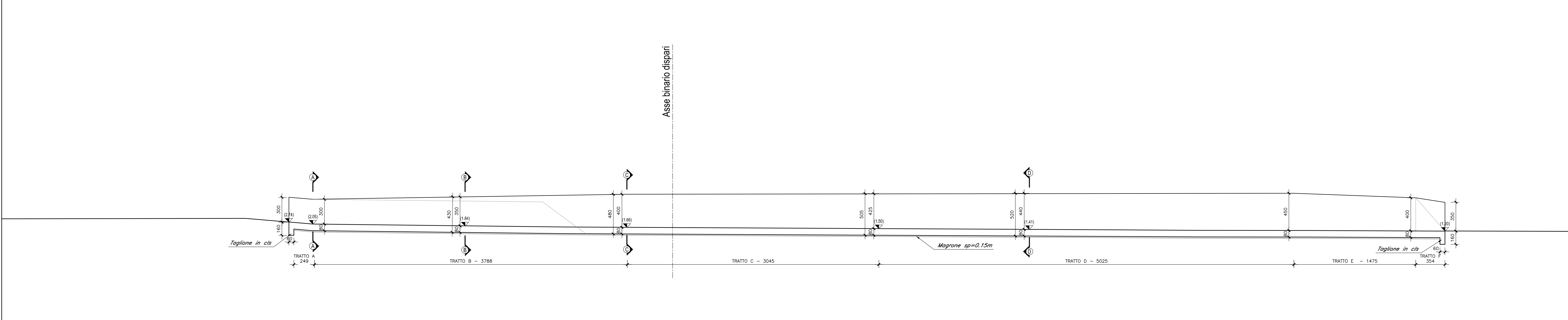
ACCIAIO IN BARRE PER CONGLOMERATO CEMENTIZIO

TIPO DI ACCIAIO : B450C

LIMITE DI SMERAMENTO : fy > 450 N/mm2

LIMITE DI ROTTURA : fy > 540 N/mm2

SEZIONE LONGITUDINALE-Scala 1:200



COMITENTE: **RFI** RETE FERROVIARIA ITALIANA GRUPPO FERROVIE DELLO STATO ITALIANE DIREZIONE INVESTIMENTI DIREZIONE PROGRAMMI INVESTIMENTI DIRETTRICE SUD - PROGETTO ADRIATICA

DIREZIONE LAVORI: **ITALFERR** GRUPPO FERROVIE DELLO STATO ITALIANE

APPALTATORE: **AGOSTINI** COSTRUZIONI GENERALI MANDATARIA **HUB** MANDANTI **ATLANTE**

PROGETTAZIONE: **HUB** MANDANTI **pro**

PROGETTO ESECUTIVO

LINEA PESCARA - BARI
RADDOPPIO DELLA TRATTA FERROVIARIA TERMOLI - LESINA
LOTTO 2 e 3: RADDOPPIO TERMOLI - RIPALTA

IN - INTERFERENZE IDRAULICHE
 IN04 - Sistemazione Canale di Bonifica n° 2 Progr. 2+790
 Carpentaria

APPALTATORE	PROGETTAZIONE	SCALA:
DIRETTORE TECNICO Ing. G. Sestini	DIRETTORE DELLA PROGETTAZIONE Ing. W. Facchini	VARIE
A.S. PROGETTO DIREZIONE GENERALE S.R.L.	Autore Proven.	
COMMESSA	LOTTO	FASE
ENTRATA	TPD DOC.	OPERAZIONE/CLIP/PLAN
PROG.	REV.	

LI0B 02 E ZZ BZ IN0400 001 B

Rev.	Descrizione	Redatto	Data	Verificato	Data	Approvato	Data
A	Elaborazione	C. Cobina	2023/09/01	V. Sereni	2023/09/01		
B	Revisione	C. Cobina	2023/09/01	M. Pizzini	2023/09/01		

File: LI0B02EZZBZIN040001B.DWG n. Esib.: 7