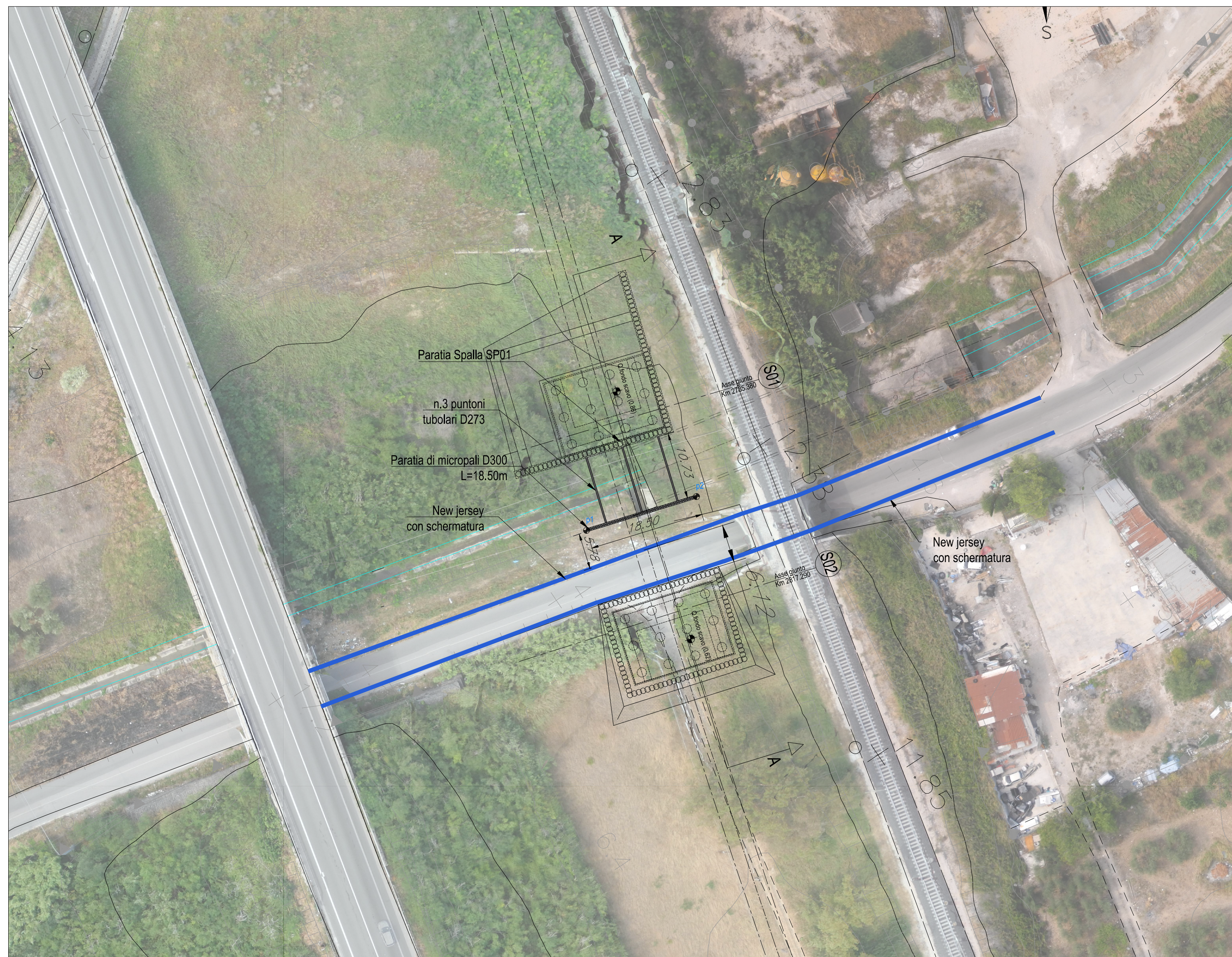
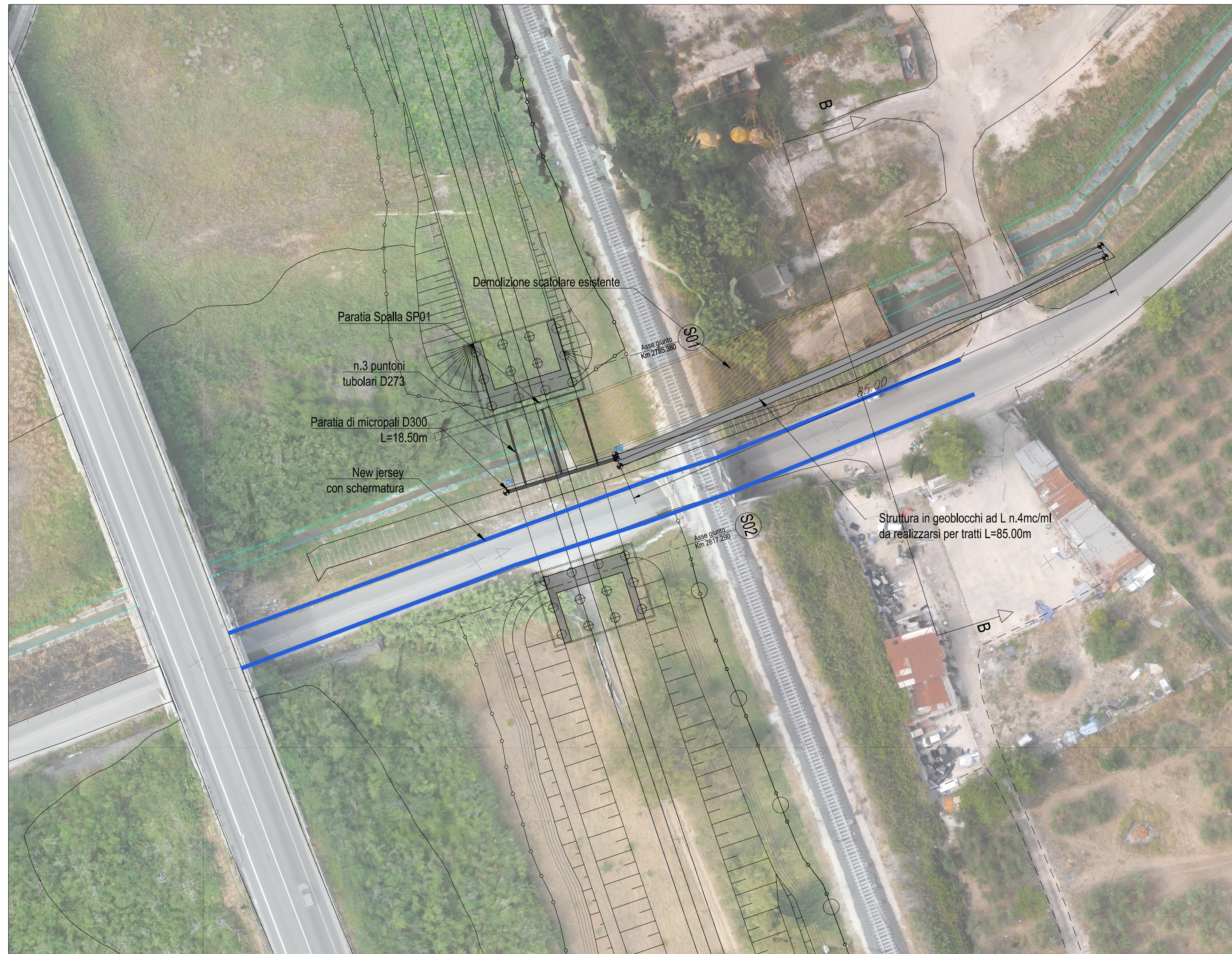


PLANIMETRIA OPERE PROVVISORIALI - FASE 1 - 1:500



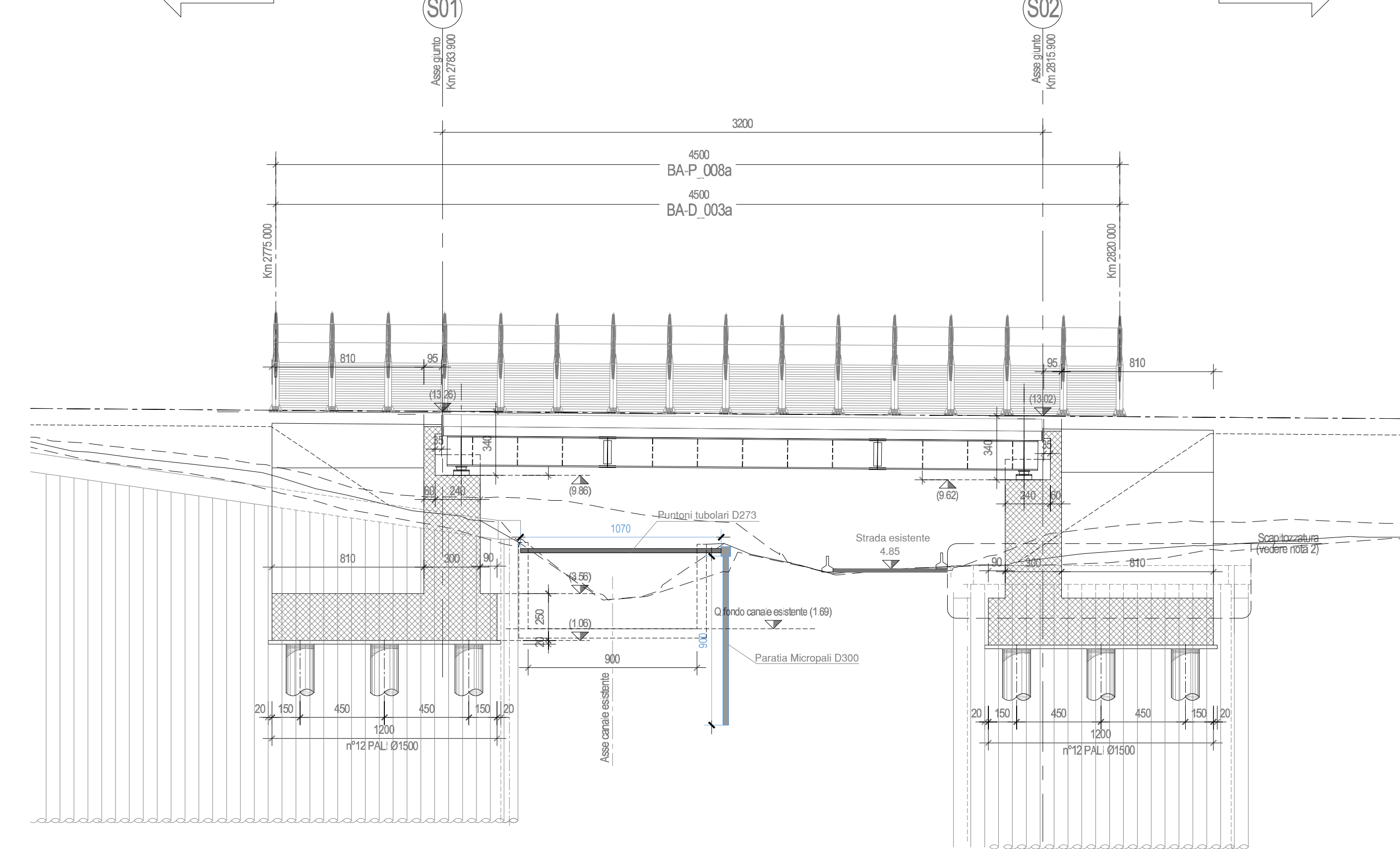
Realizzazione opere provvisorie rappresentate da una paratia di micropali D300 con sviluppo longitudinale di 18,50m e profondità 9,00m, con n.3 puntori D273 in appoggio alla paratia D273 realizzata per la spalla SP01

PLANIMETRIA OPERE PROVVISORIALI - FASE 2 - 1:500

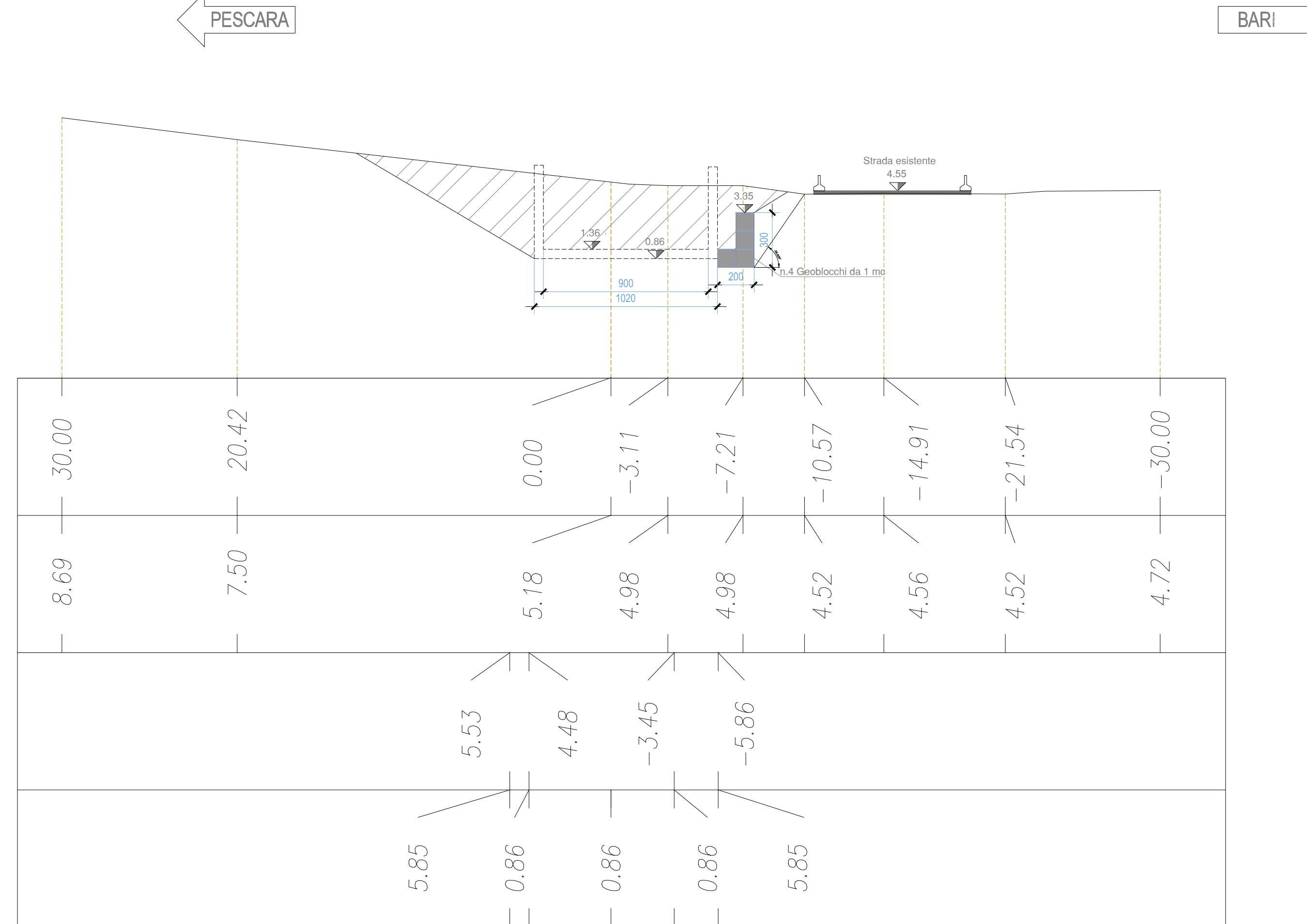


Realizzazione opere provvisorie rappresentate da una struttura ad L in geoblocchi in cls con sviluppo longitudinale di 83,50m e altezza 3,00m, al fine di ridurre lo scavo nelle sezioni in cui il ciglio stradale risulta essere eccessivamente vicino allo scavo

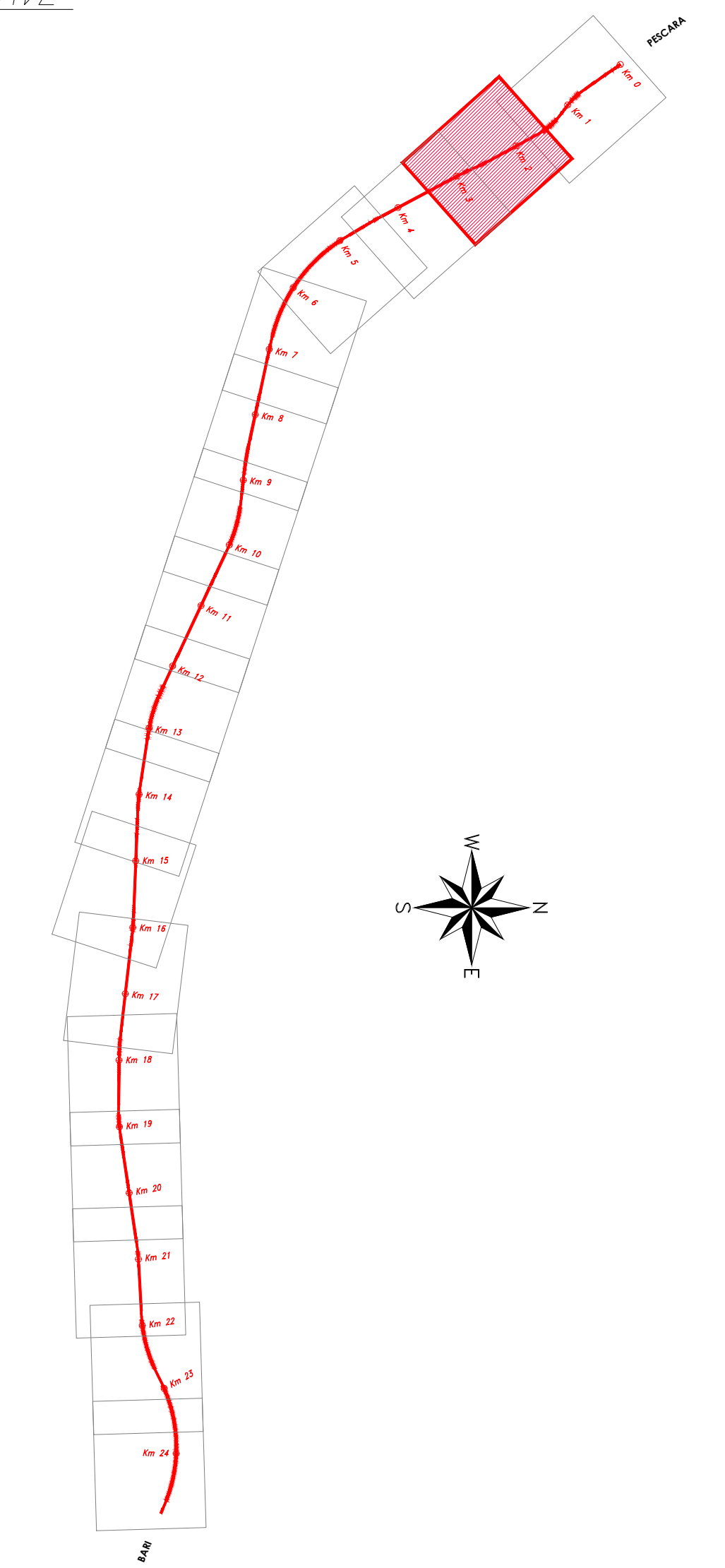
SEZIONE A-A - Scala 1:200



SEZIONE B-B - Scala 1:200



PIANTA CHIAVE



OPERE PROVVISORIE

CONGLOMERATO CEMENTIZIO PER MICROPALI		
TIPO DI CEMENTO		: CEM III-N-V
CLASSE DI RESISTENZA [C(fck/Rck)min]		: C25/30
CLASSE DI ESPOSIZIONE AMBIENTALE		: XC2
CLASSE DI CONSISTENZA minima		: S4
DIMENSIONE AGGREGATO massima		: 25 mm
COPRIFERRO		: C = 30 mm
MODULO ELASTICO		: 31500 N/mm <sup>2</sup>
CONGLOMERATO CEMENTIZIO PER CORDOLO		
TIPO DI CEMENTO		: CEM III-N-V
CLASSE DI RESISTENZA [C(fck/Rck)min]		: C28/35
CLASSE DI ESPOSIZIONE AMBIENTALE		: XC2
CLASSE DI CONSISTENZA minima		: S4
DIMENSIONE AGGREGATO massima		: 25 mm
COPRIFERRO		: C = 30 mm
MODULO ELASTICO		: 32500 N/mm <sup>2</sup>
ACCIAIO IN BARRE PER CONGLOMERATO CEMENTIZIO		
TIPO DI ACCIAIO		: B450C
LIMITE DI SNERVAMENTO		: fy > 450 N/mm <sup>2</sup>
LIMITE DI ROTTURA		: fy > 540 N/mm <sup>2</sup>
BLOCCHI PREFABBRICATI IN C.L.S. PER STABILIZZAZIONE SCAVO		
PESO SPECIFICO		: 24 kN/m <sup>3</sup>

Tracciamento paratia micropali			Tracciamento monoblocchi		
Punto n.	Nord	Est	Punto n.	Nord	Est
p1	68799.5657	12207.9150	p3	68803.7643	12226.1688
p2	68804.0192	12225.5781	p4	68805.5932	12225.4085
			p6	68839.2207	12303.3639
			p5	68837.3783	12304.1329

COMMITTENTE: **RFI** RETE FERROVIARIA ITALIANA  
GRUPPO FERROVIE DELLO STATO ITALIANE  
DIREZIONE INVESTIMENTI  
DIREZIONE PROGRAMMI INVESTIMENTI  
DIRETTRICE SUD - PROGETTO ADRIATICA

DIREZIONE LAVORI: **ITALFERR** GRUPPO FERROVIE DELLO STATO ITALIANE

APPALTORE: **AGOSTINO** COSTRUZIONI, INGEGNERIA, ARCHITETTURA  
**ATLANTE**

PROGETTAZIONE: MANDATARIA **HUB** MANDANTII **HIVpro**

**PROGETTO ESECUTIVO**  
**LINEA PESCARA - BARI**  
**RADDOPPIO DELLA TRATTA FERROVIARIA TERMOLI - LESINA**  
**LOTTO 2 e 3: RADDOPPIO TERMOLI - RIPALTA**

IN - INTERFERENZE IDRAULICHE  
IN04 - Sistemazione Canale di Bonifica n° 2 Progr. 2+790  
Stralcio planimetrico, piante, sezioni delle opere provvisorie

APPALTORE: **AGOSTINO COSTRUZIONI, INGEGNERIA, ARCHITETTURA** PROGETTISTA: **AGOSTINO COSTRUZIONI, INGEGNERIA, ARCHITETTURA** SCALA: **VARIE**

CONMESSA / LOTTO / FASE / ENTE / TPO DOC. / OPERA/DISCIPLINA / PRIOR. / REV. / **LI0B 02 E ZZ AZ IN0400 002 B**

Rev.	Descrizione	Redatto	Data	Verificato	Data	Approvato	Data	Autore/Disegn.
A	Emissione definitiva	C. Colone	Maggio 2023	O. Casone	Maggio 2023	V. Seccia	Maggio 2023	
B	Revisione a regola d'arte	C. Colone	Luglio 2023	O. Casone	Luglio 2023	V. Seccia	Luglio 2023	

File: LI0B02ZZAZIN040002B.DWG n. Elab.: