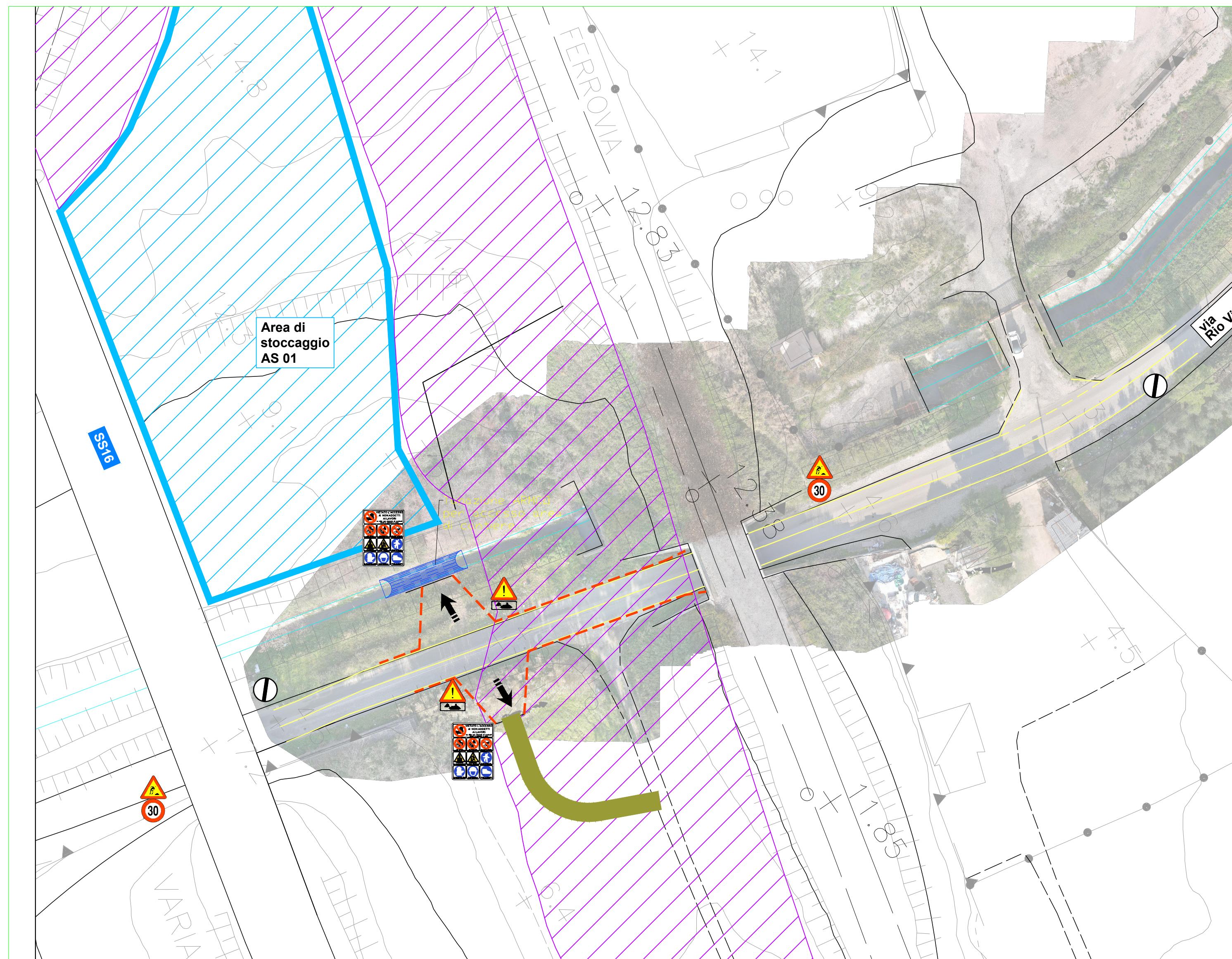


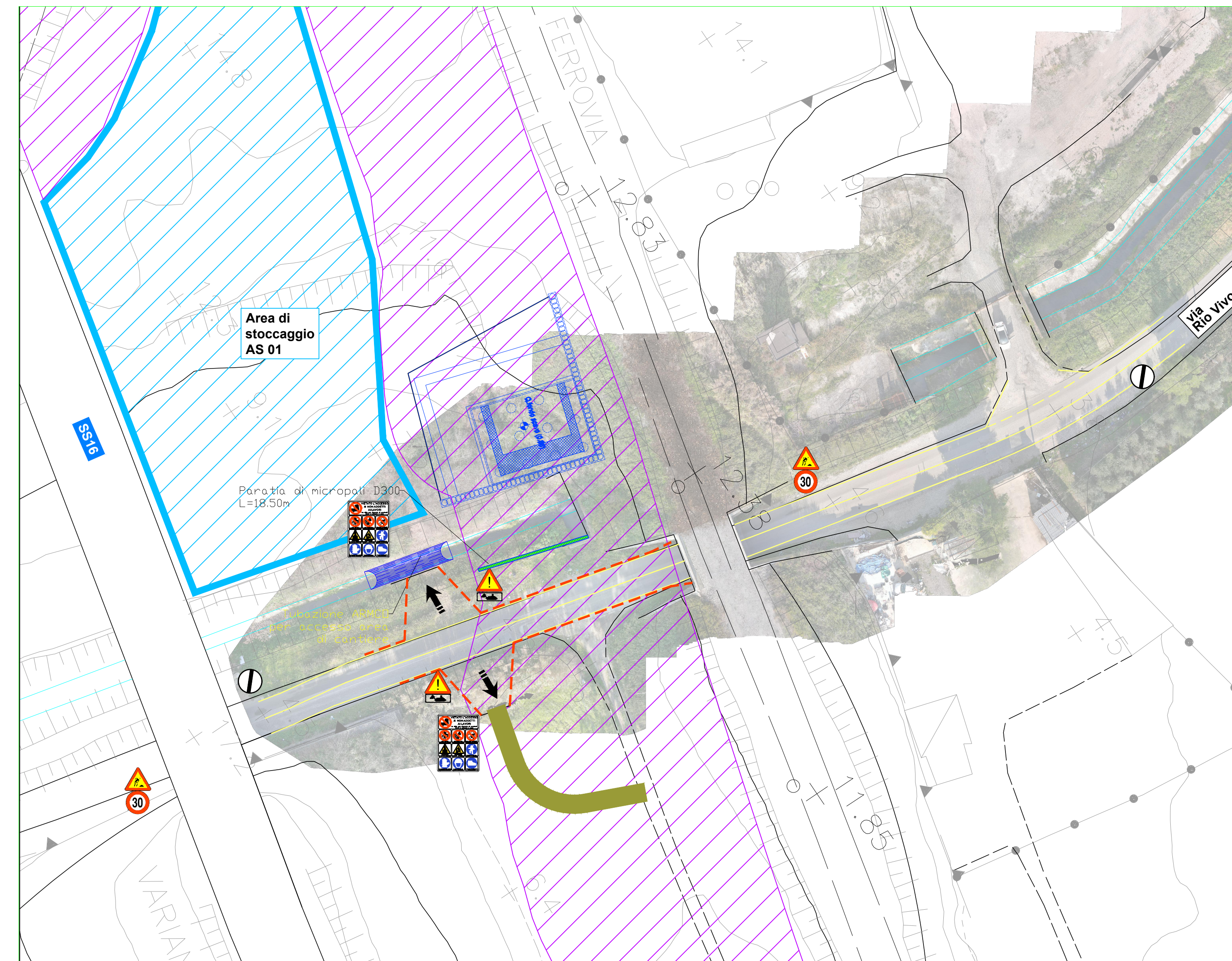
FASE 1:

- installazione segnaletica verticale ed orizzontale di cantiere
- installazione barriere new-jersey in cls per delimitare le aree di cantiere e garantire la sicurezza stradale
- apertura di due varchi per i cantieri di realizzazione delle spalle S01 ed S02 del viadotto VI01. Il varco del cantiere per la spalla S01 corrisponderà al varco di accesso all'area di stoccaggio AS01 già prevista in PD
- installazione tubazione tipo ARMCO su accesso al cantiere della spalla S01 per garantire la continuità idraulica del canale esistente. La tubazione, di lunghezza pari a 6,0m ed altezza utile pari a 2,0m, verrà rinfiancata utilizzando misto cementato ecologico, per garantire la transitabilità dei mezzi di cantiere.

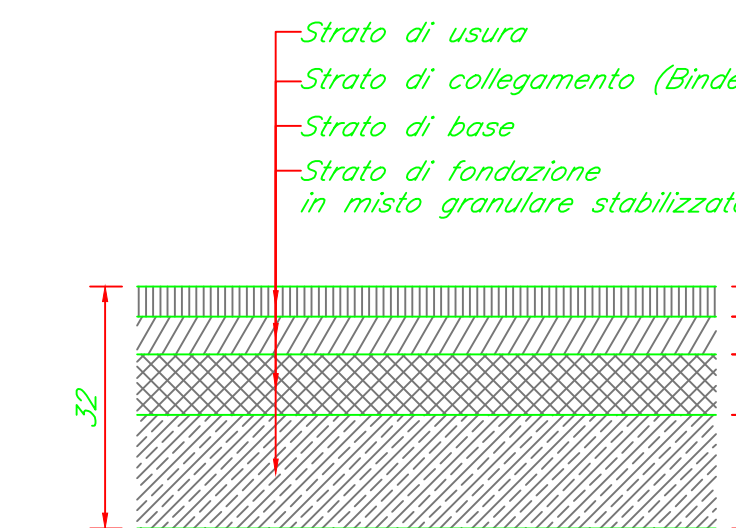


FASE 2:

- realizzazione opere provvisorie a presidio dello scavo del plinto di fondazione della spalla S01, consistenti in una paratia di pali Ø920 sul lato della ferrovia in esercizio e sul lato canale
- esecuzione dei pali di sottofondazione Ø3500
- scavo in sicurezza e realizzazione del plinto di fondazione
- realizzazione dell'elevazione della spalla di appoggio per il successivo varo della campata del viadotto.
- realizzazione paratia di micropali D300 di lunghezza L=18,50m e profondità 9,00m per futura protezione dello scavo della prima parte del canale

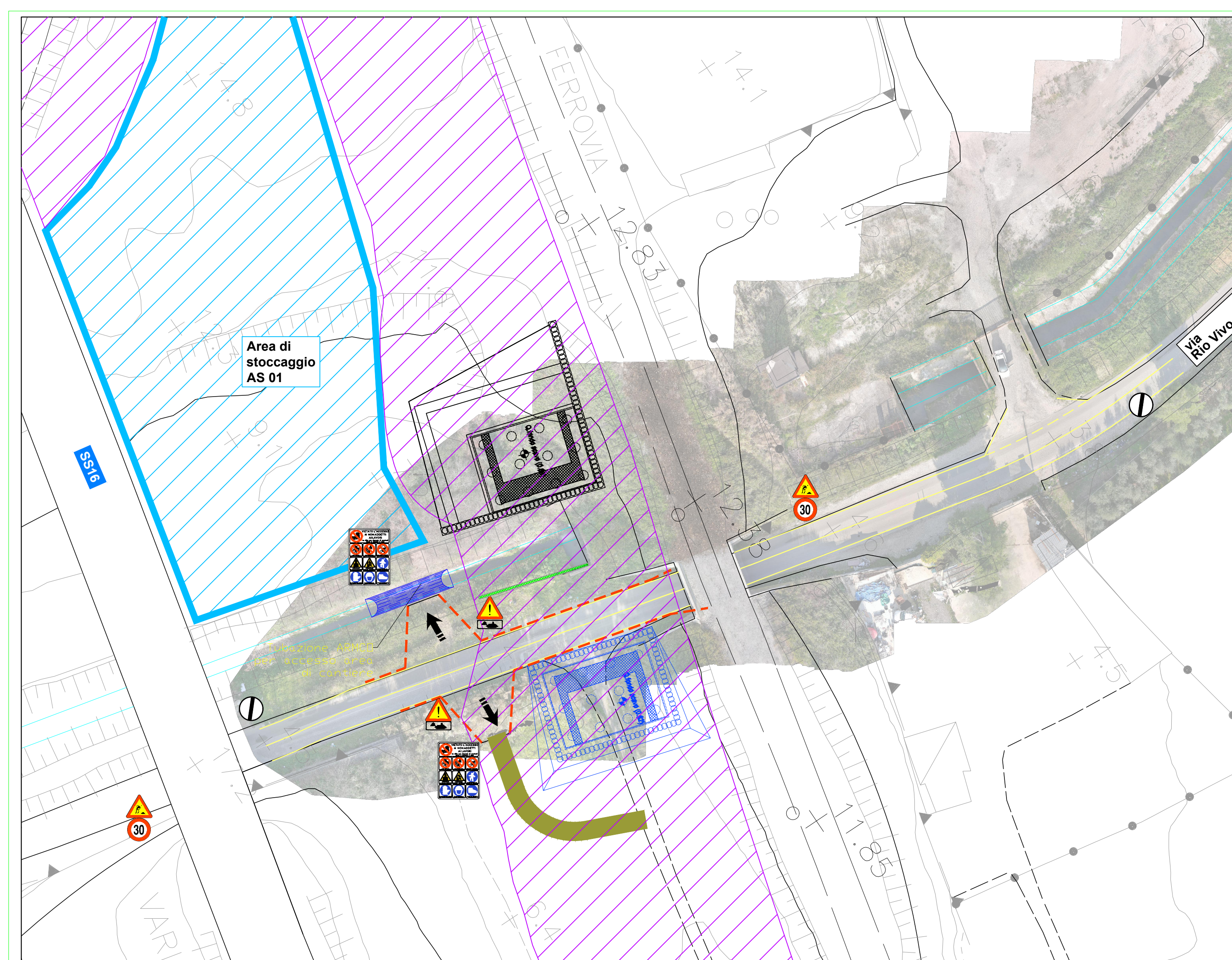


Particolare sovrastruttura stradale provvisoria



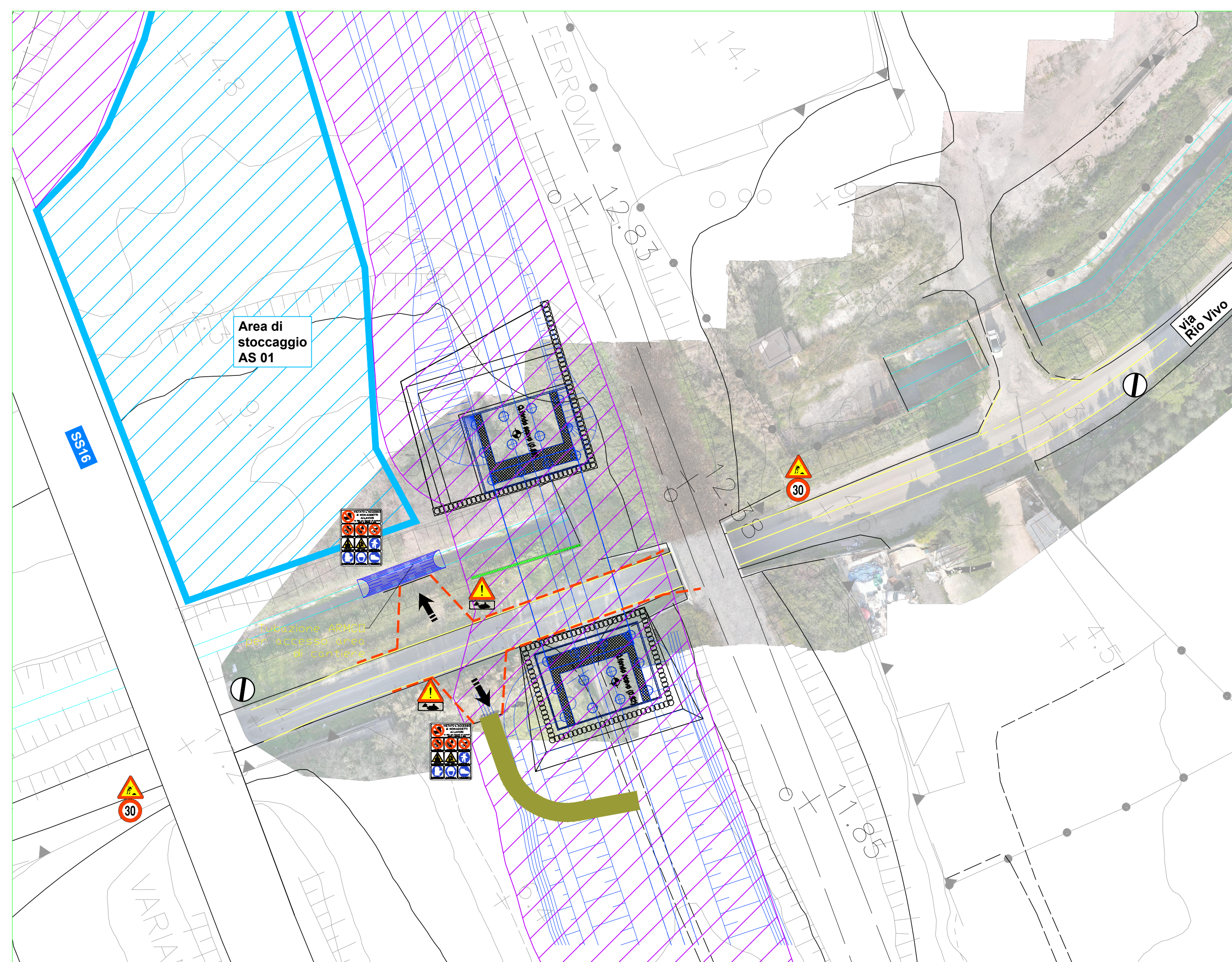
FASE 3:

- realizzazione opere provvisorie a presidio dello scavo del plinto di fondazione della spalla S02, consistenti in una paratia di pali Ø920 sul lato della ferrovia in esercizio e sul lato canale, così come previsto in PD a base di gara
- esecuzione dei pali di sottofondazione Ø3500
- scavo in sicurezza e realizzazione del plinto di fondazione
- realizzazione dell'elevazione della spalla di appoggio per il successivo varo della campata del viadotto.

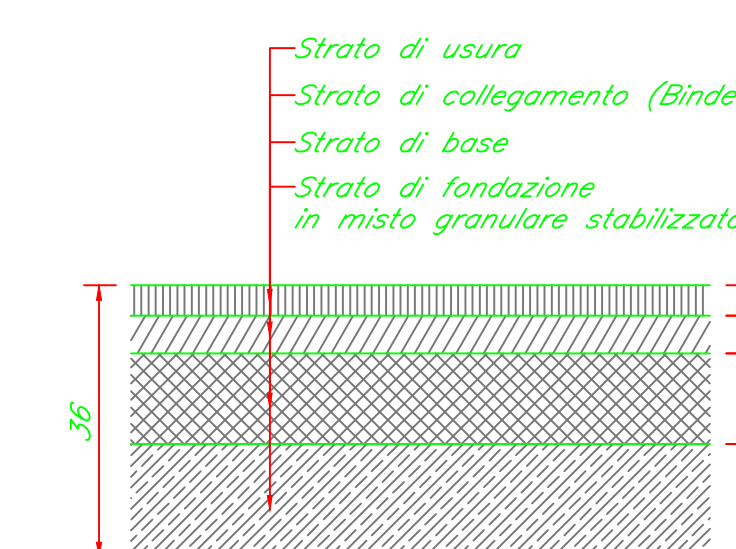


FASE 4:

- Varo impalcato VI01, a struttura mista acciaio e cls, come da PD con chiusura temporanea della viabilità per il solo tempo di varo dell'impalcato, che avverrà durante le ore notturne per minimizzare il disagio al traffico veicolare.
- Attivazione linea



Particolare sovrastruttura stradale da ripristinare



LEGENDA	
Simbolo	Descrizione
	Area di lavoro
	Area di stoccaggio
	Opere in costruzione
	Pista di cantiere
	New jersey con recinzione
	Accesso area di cantiere

COMITTENTE: **RFI** RETE FERROVIARIA ITALIANA GRUPPO FERROVIE DELLO STATO ITALIANE
 DIREZIONE INVESTIMENTI
 DIREZIONE PROGRAMMI INVESTIMENTI
 DIRETTRICE SUD - PROGETTO ADRIATICA

DIREZIONE LAVORI: **ITALFERR** GRUPPO FERROVIE DELLO STATO ITALIANE

APPALTATORE: **AGOSTINI** COSTRUZIONI
 MANDATARIA: **ATLANTE**
 MANDANTI: **HUB** MANDANTI: **HIV pro**

PROGETTAZIONE: **HUB** MANDANTI: **HIV pro**

PROGETTO ESECUTIVO
LINEA PESCARA - BARI
RADDOPPIO DELLA TRATTA FERROVIARIA TERMOLI - LESINA
LOTTO 2 e 3: RADDOPPIO TERMOLI - RIPALTA

IN - INTERFERENZE IDRAULICHE
 IN04 - Sistemazione Canale di Bonifica n° 2 Progr. 2-790
 Pianta scavi e fasi realizzative tav 1

APPROVATO: **PROGETTAZIONE**
 DIRETTORE COORDINATORE: **SCALA: VARIE**

COMMESSA: LOTTO FASE ENTE TIPO DOC. OPERACOSIPLAN. PROG. REV.
LI0B 02 E ZZ PZ IN0400 001 B

Rev.	Descrizione	Redatto	Data	Verificato	Data	Approvato	Data
A	Emessa Esecuto	C. Galone	Settembre 2022	C. Galone	Settembre 2022	V. Scarsi	Settembre 2022
B	Revisione a seguito di PDV	C. Galone	Giugno 2023	C. Galone	Giugno 2023	V. Scarsi	Giugno 2023

File: L0802EZZPZIN040001B.DWG n. Ediz: 1