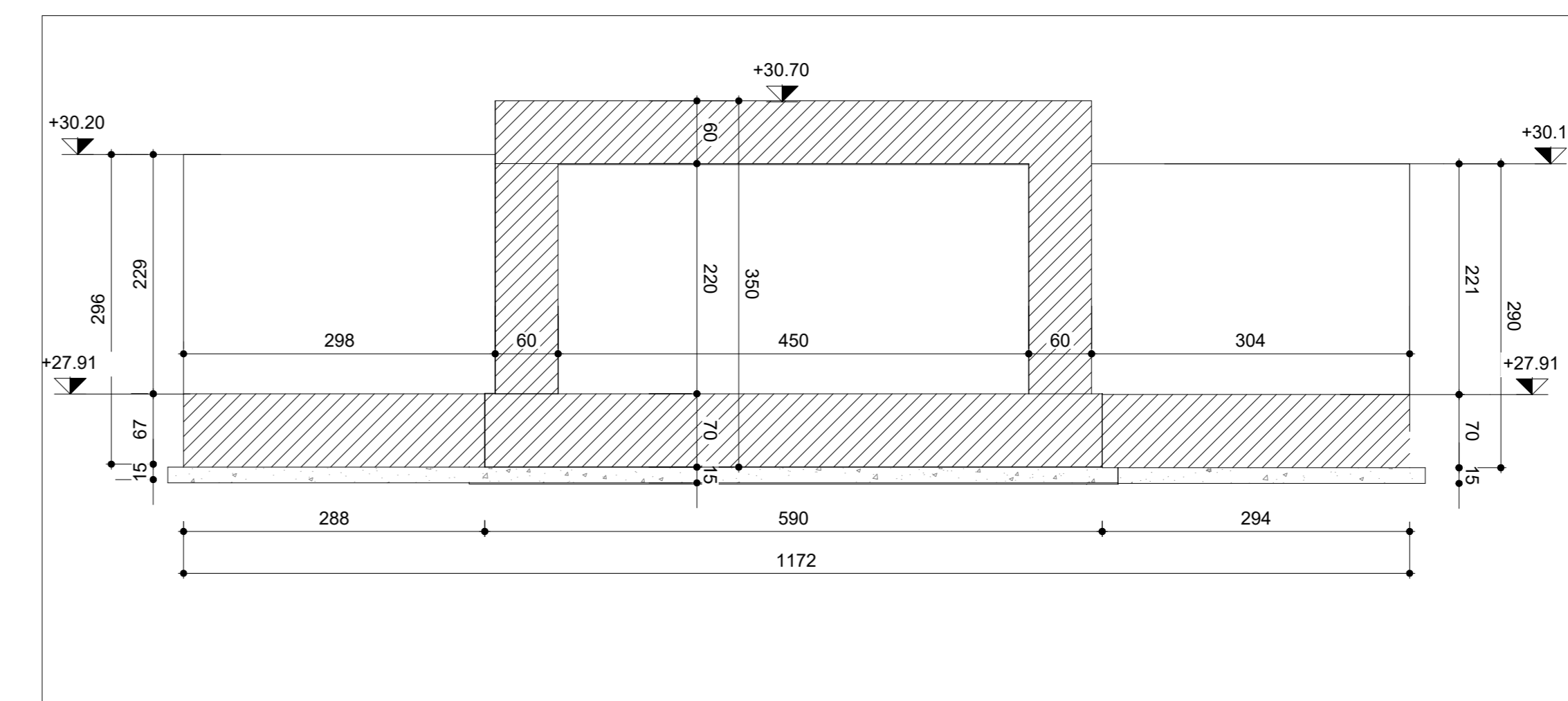
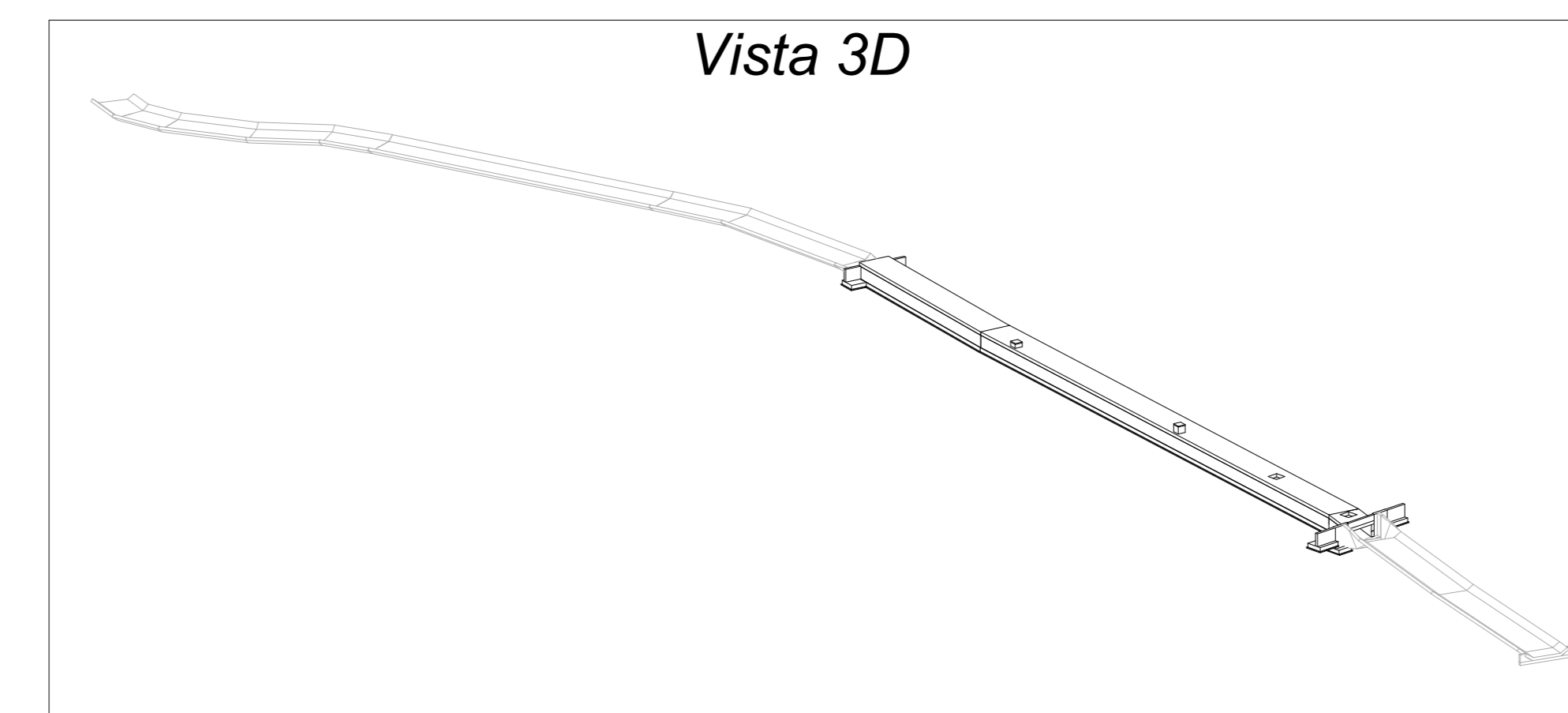
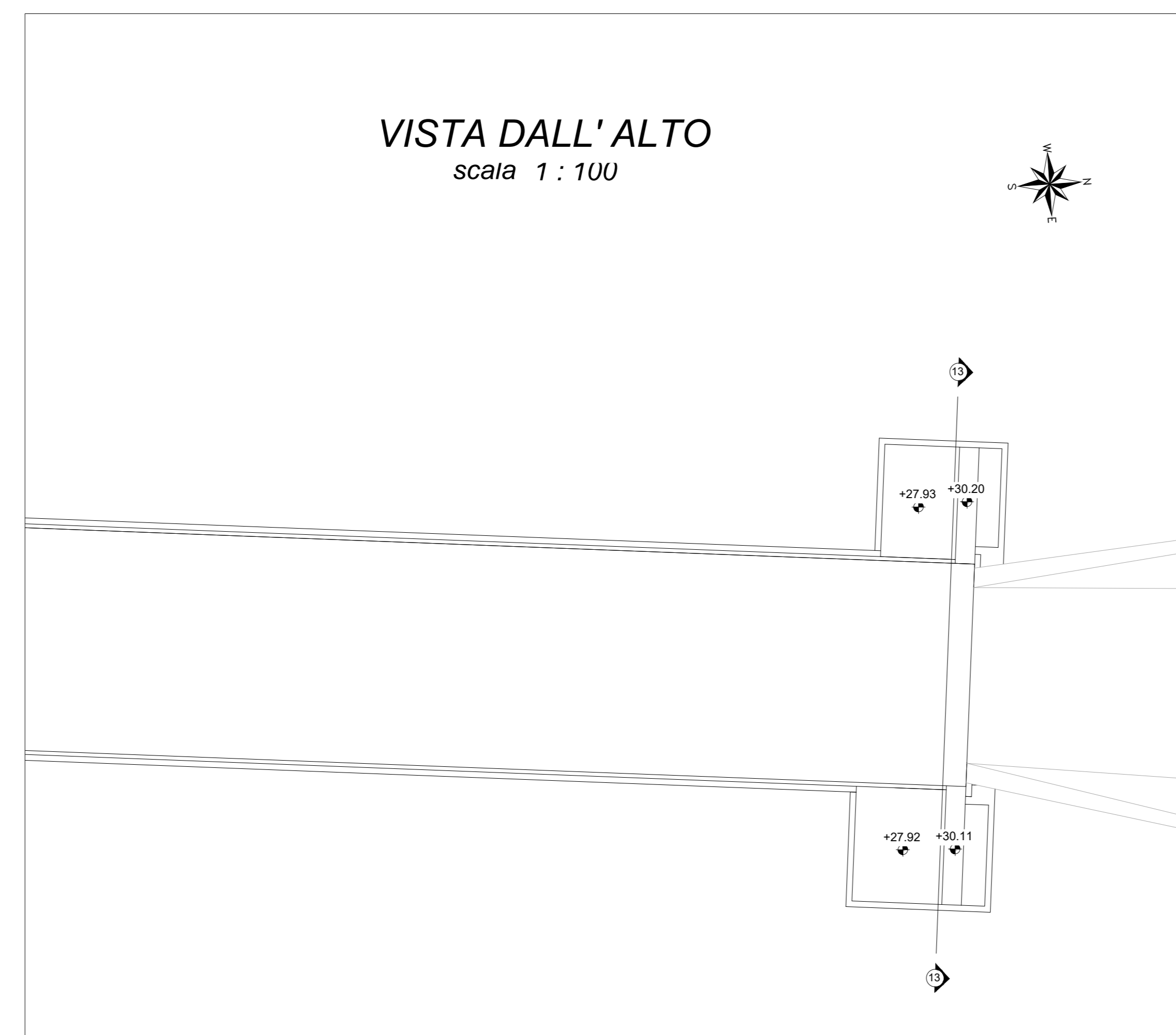
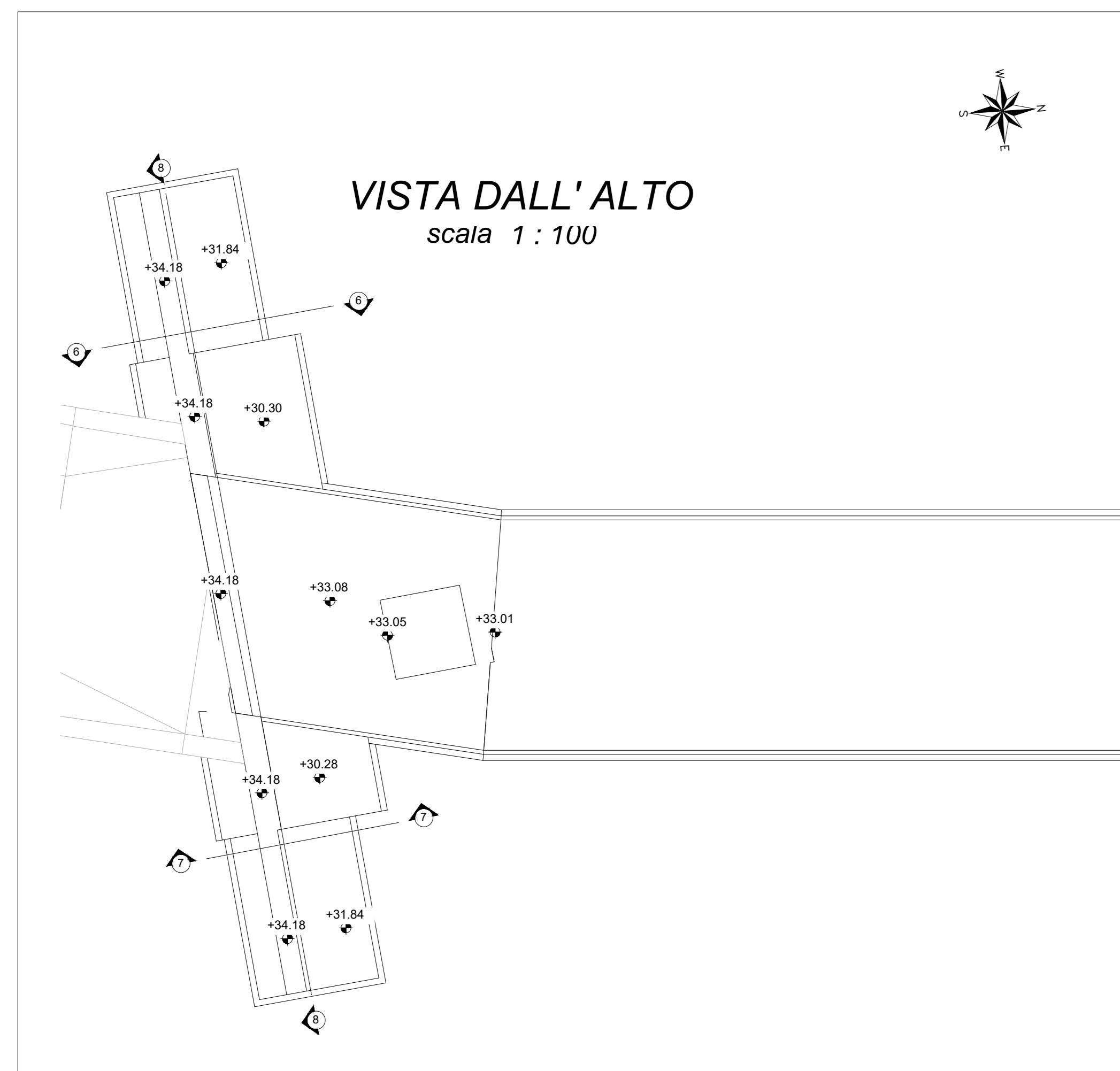


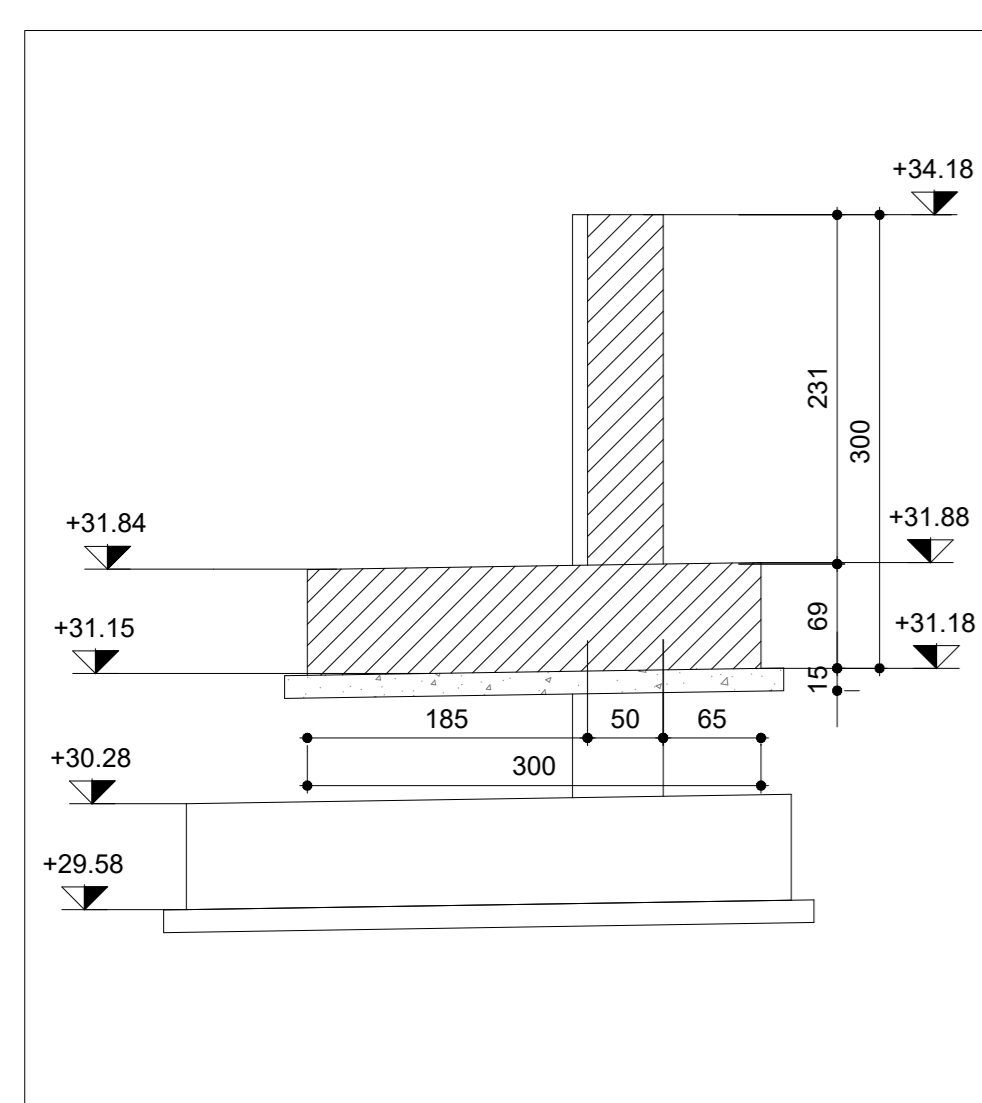
SEZIONE TRASVERSALE 13-13
scala 1:50



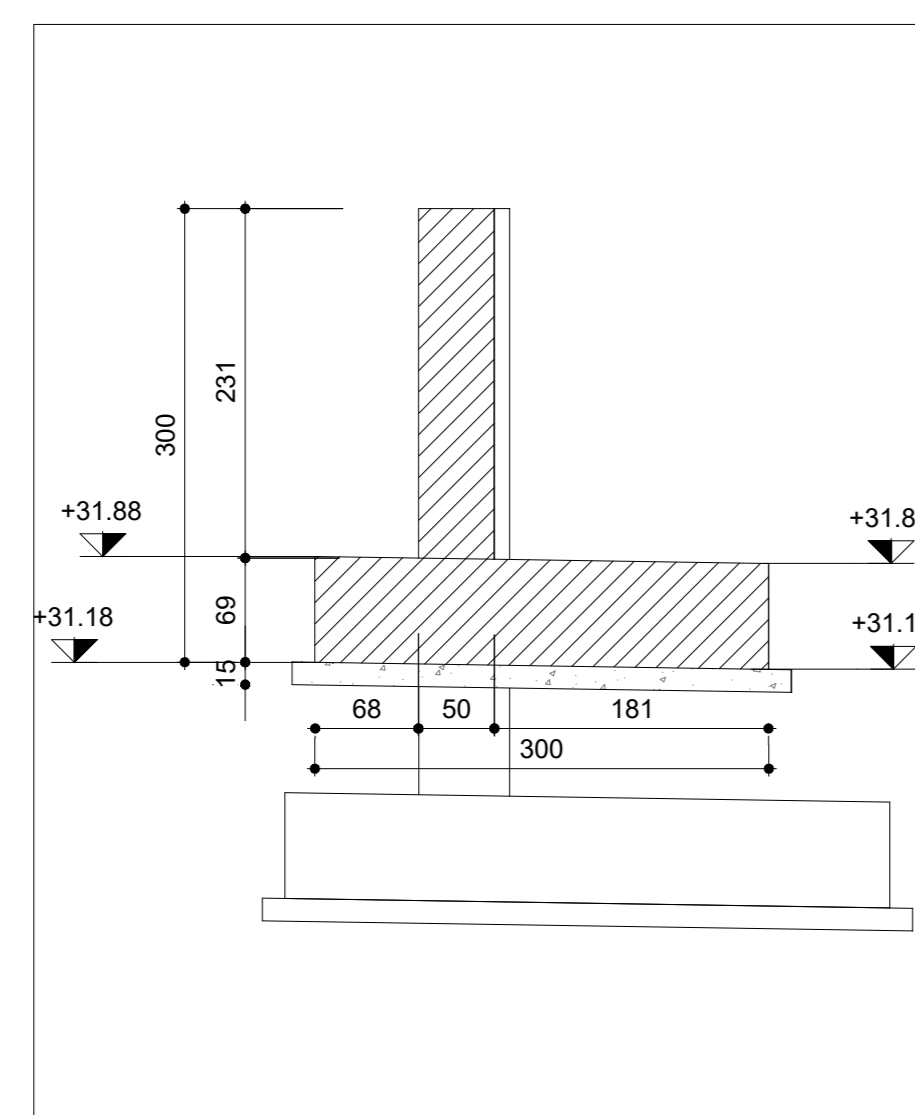
- GETTI IN OPERA**
- CALCESTRUZZO MAGRO E GETTO DI LIVELLAMENTO**
- CLASSE DI RESISTENZA MINIMA C12/15
 - TIPO CEMENTO CEM I+V
 - CLASSE DI ESPOSIZIONE AMBIENTALE : X0
- CALCESTRUZZO TORNINI**
- CLASSE DI RESISTENZA MINIMA C32/40
 - TIPO CEMENTO CEM I+V
 - RAPPORTO A/C : ≤ 0,50
 - CLASSE MINIMA DI CONSISTENZA : S4
 - CLASSE DI ESPOSIZIONE AMBIENTALE : XS1
 - COPRIFERRO = 50 mm
 - DIAMETRO MASSIMO INERTI : 20 mm
- CALCESTRUZZO MURI D'IMBROCCO, CANALI RETTANGOLARI, CANALI AD U, CANALCITA TRAPEZIA**
- CLASSE DI RESISTENZA MINIMA C30/37
 - TIPO CEMENTO CEM I+V
 - RAPPORTO A/C : ≤ 0,55
 - CLASSE MINIMA DI CONSISTENZA : S4
 - CLASSE DI ESPOSIZIONE AMBIENTALE : XA1
 - COPRIFERRO = 40 mm
 - DIAMETRO MASSIMO INERTI : 20 mm
- ACCIAIO ORDINARIO PER CALCESTRUZZO ARMATO**
- IN BARRE E RETI ELETTROSALDATE
- B450C solitabile che presenta le seguenti caratteristiche :
- Tensione di snervamento caratteristico $f_{yk} \geq 450 \text{ N/mm}^2$
 - Tensione caratteristica a rottura $f_{tk} \geq 540 \text{ N/mm}^2$
 - $1,15 \leq f_{tk}/f_{yk} < 1,35$



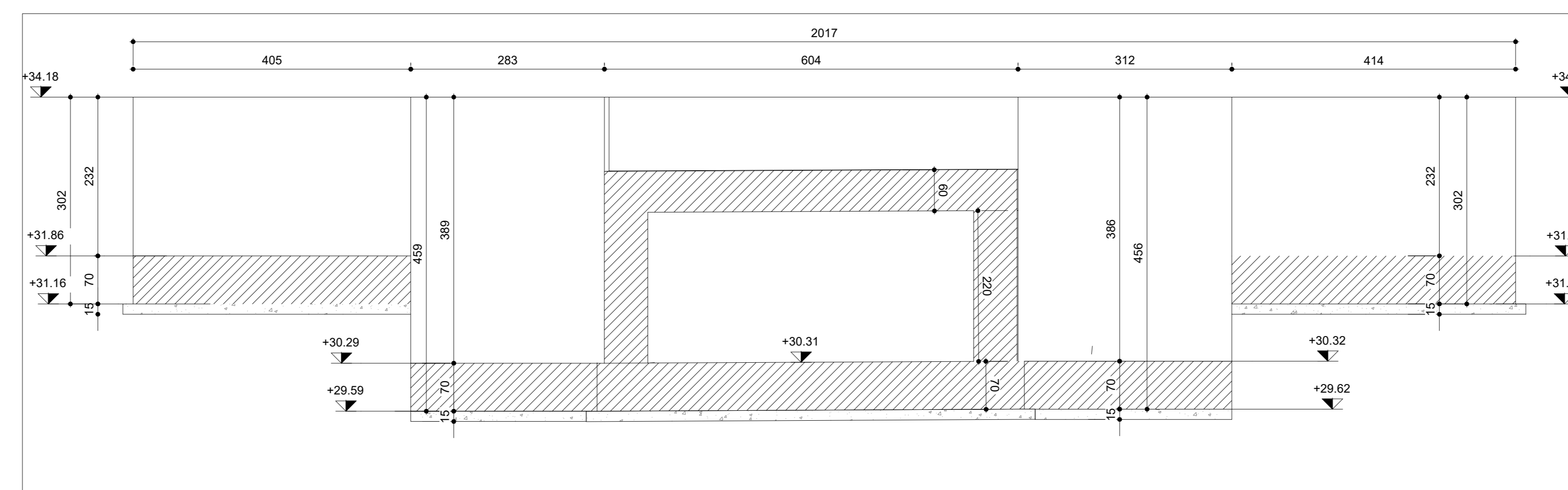
SEZIONE TRASVERSALE 6-6
scala 1:50



SEZIONE TRASVERSALE 7-7
scala 1:50



SEZIONE TRASVERSALE 8-8
scala 1:50



COMMITTENTE: **RFI** RETE FERROVIARIA ITALIANA
GRUPPO FERROVIE DELLO STATO ITALIANE
DIREZIONE INVESTIMENTI
DIREZIONE PROGRAMMI INVESTIMENTI
DIRETTRICE SUD - PROGETTO ADRIATICA

DIREZIONE LAVORI:

APPALTATORE: **AGOSTINO COSTRUZIONI** **ATLANTE**

PROGETTAZIONE: **HUB** **pro**

PROGETTO ESECUTIVO

LINEA PESCARA - BARI
RADDOPPIO DELLA TRATTA FERROVIARIA TERMOLI - LESINA
LOTTO 2 e 3: RADDOPPIO TERMOLI - RIPALTA

IN11 Tambino scotolera 4.50x2.20 al km 7+865.80
Carpenteria muri

APPALTATORE	PROGETTAZIONE	SCALA:
DIREZIONE TECNICA	DIREZIONE OPERATIVA	1:50
A.A. PASCARELLI	ING. V. CATONE	

COMMESSA / LOTTO FASE ENTE **IPD 000** OPERA/DISCIPLINA **PROGR.** REV.

LI0B 02 E ZZ BB IN1100 002 C

Revis.	Descrizione	Redatto	Data	Verificato	Data	Approvato	Data	Autorizzato	Data
A	Prima Direzione	Ing. M. Calabrese	2022	Ing. V. Catone	2022	S. Canale	2022		
B	Aggiornamento per PIR-ESR	Ing. A. Zappalà	2023	Ing. M. Calabrese	2023	S. Canale	2023		
C	Revisione a seguito di ODG/01	Ing. A. Zappalà	2023	Ing. M. Calabrese	2023	S. Canale	2023		

File: LI0B02EZZBBIN1100002C.DWG n. Elab.: