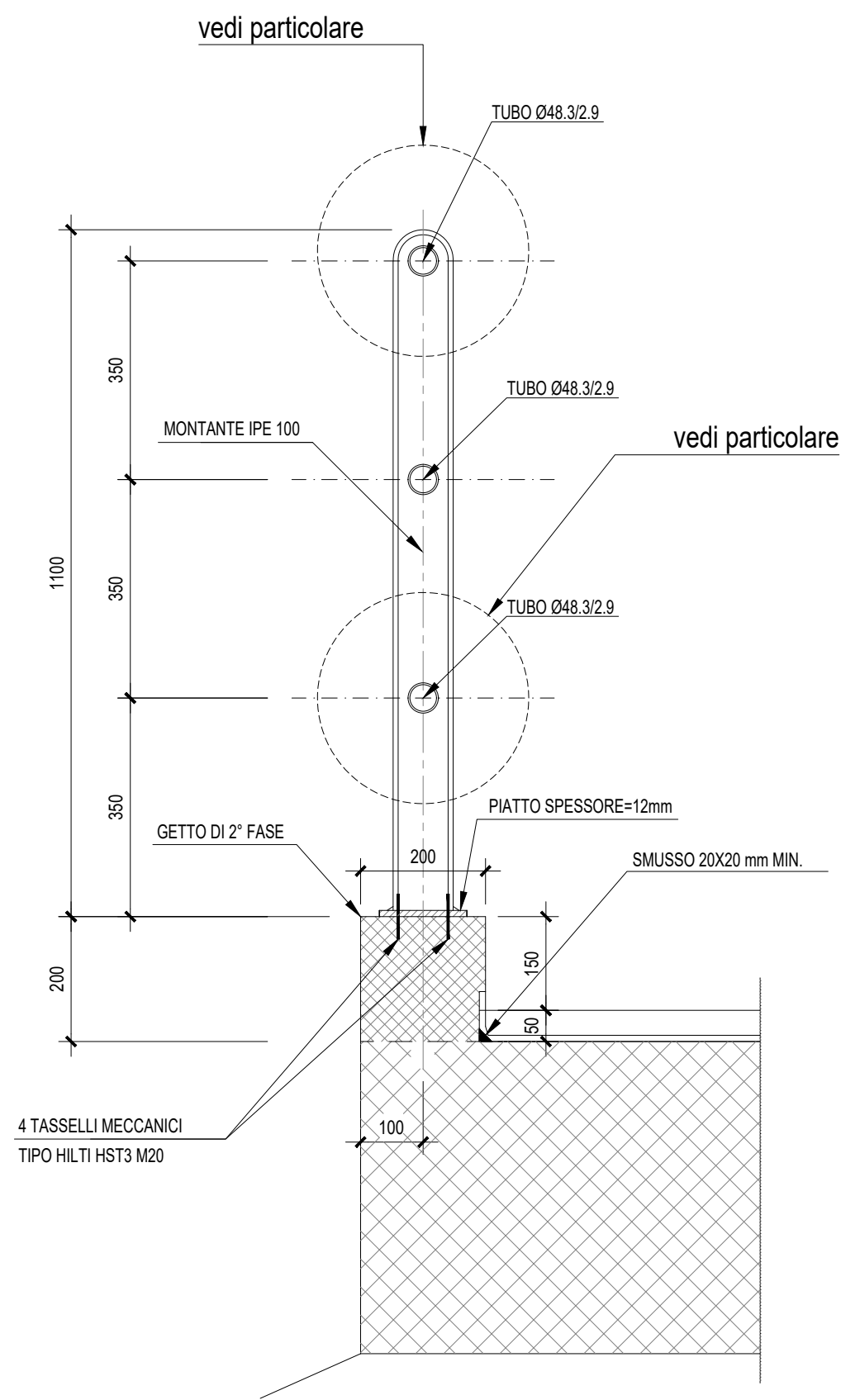
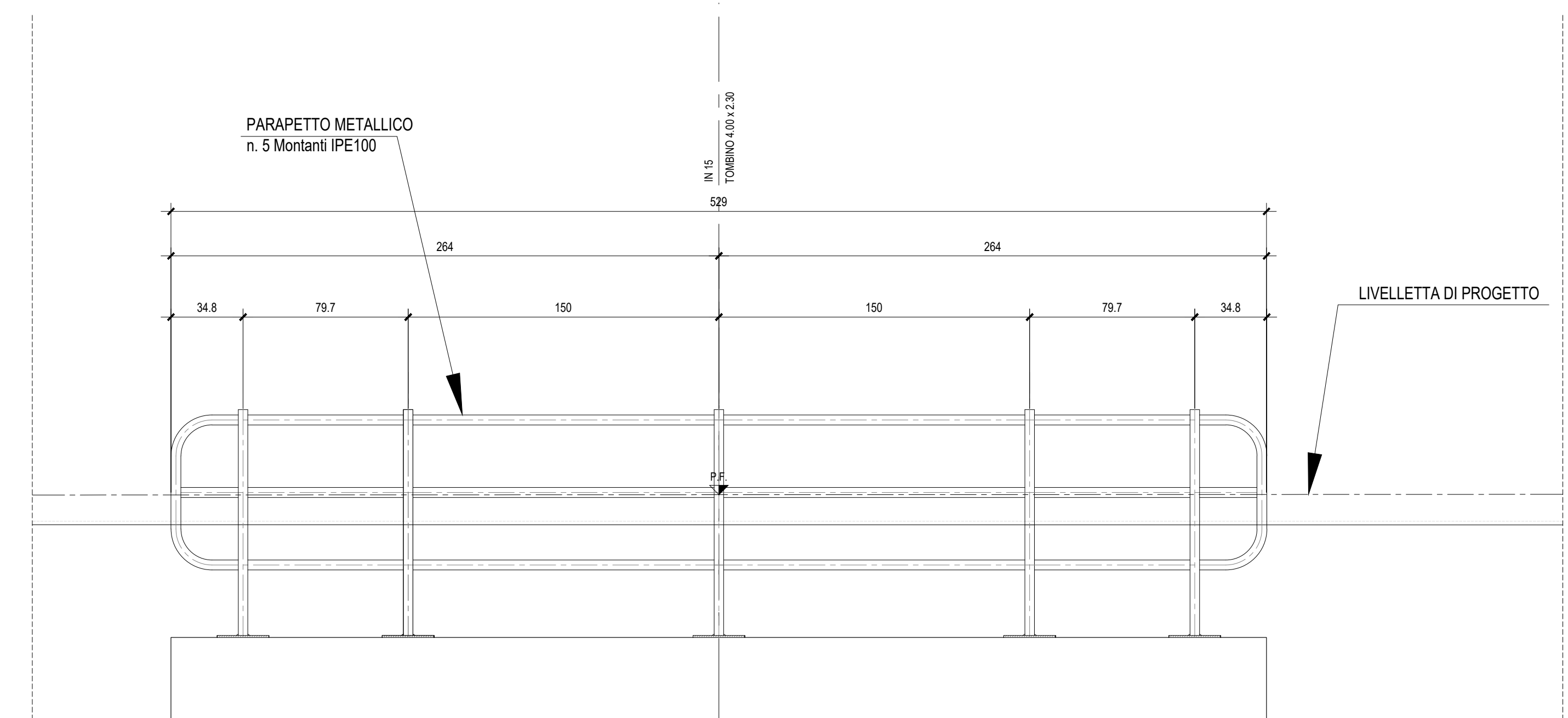


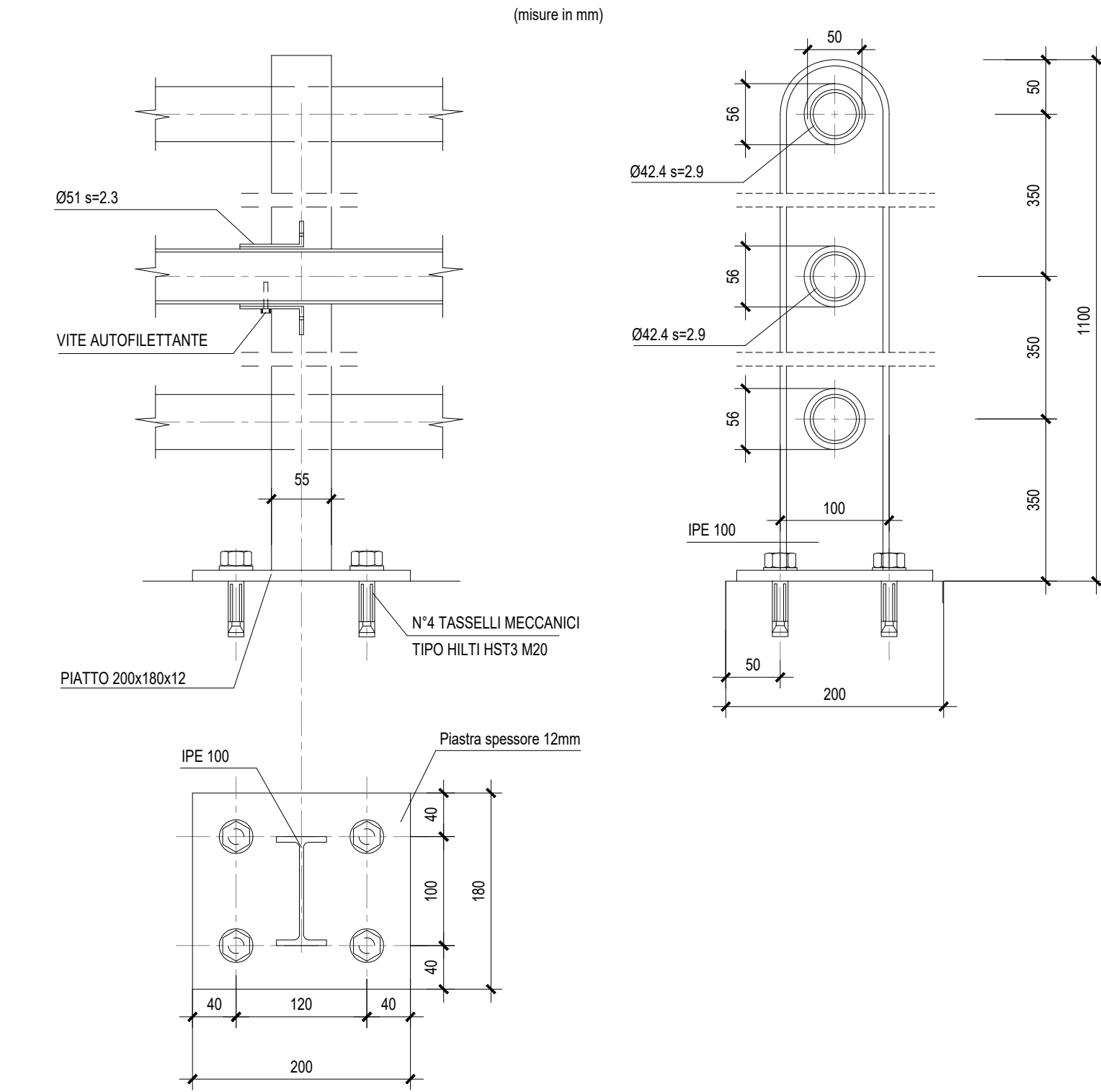
SEZIONE TRASVERSALE - Scala 1:10



PARTICOLARI PARAPETTO IN ACCIAIO



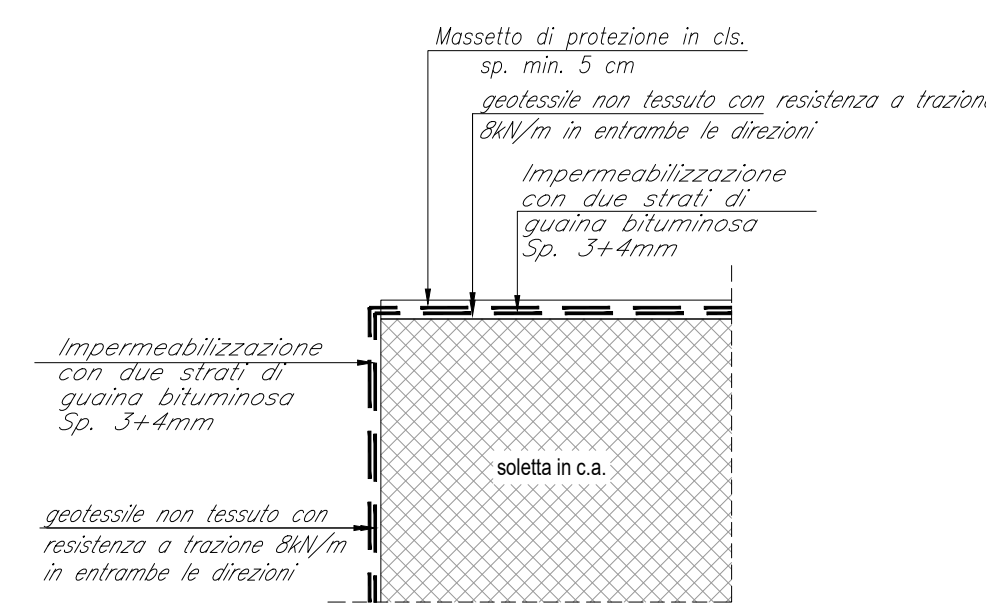
PARTICOLARE MONTANTE E PIASTRA PARAPETTO-Scala 1:5



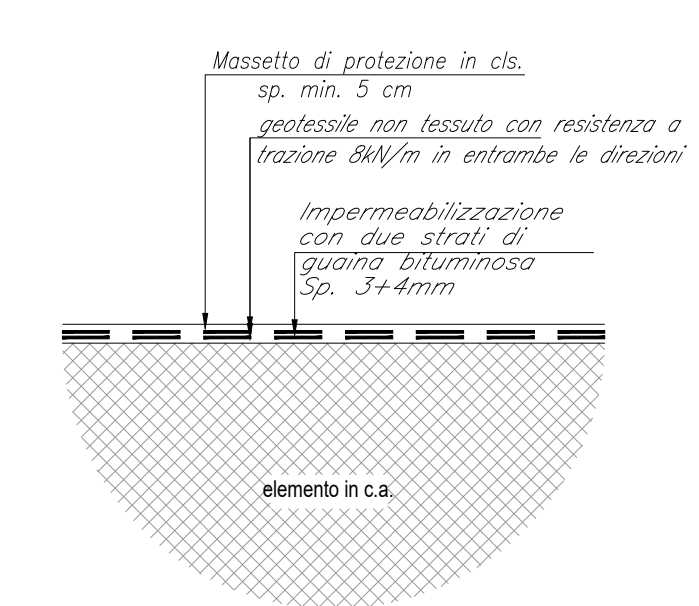
	LUNGHEZZA PARAPETTO (m)
L1	53.29
L2	53.29
L3	5.29
L4	5.29
L5	53.29
L6	53.29
<b>L tot</b>	<b>223.74</b>

PARTICOLARI IMPERMEABILIZZAZIONE SCATOLARE

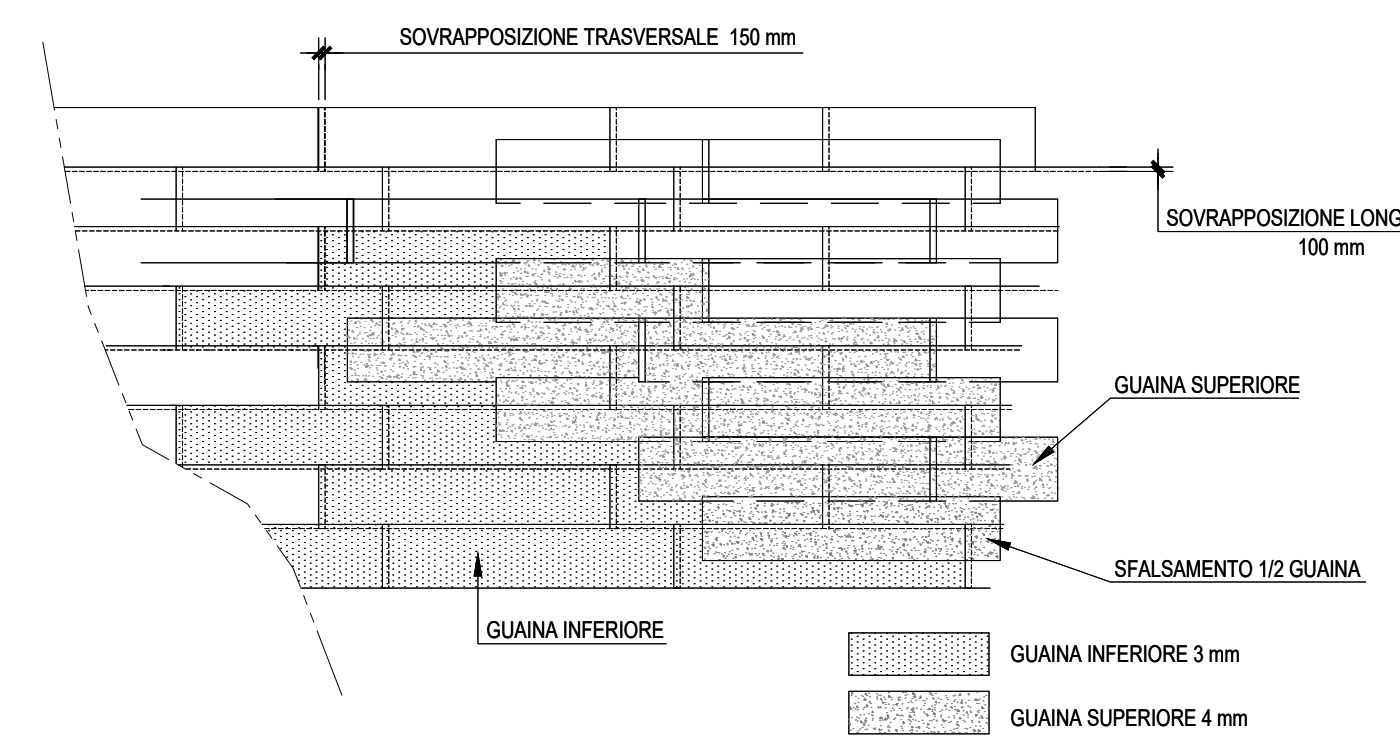
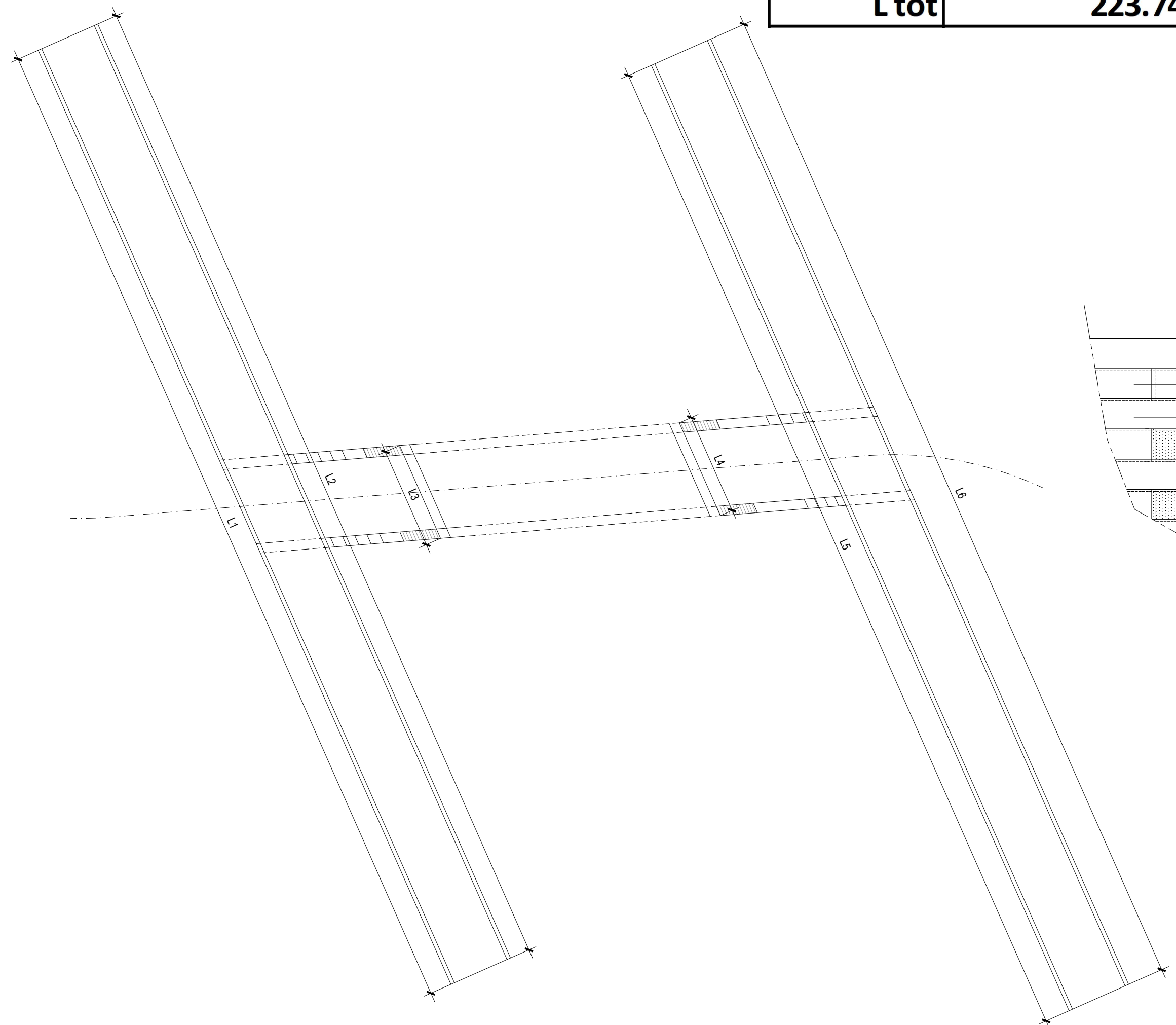
PARTICOLARE "1" - Scala 1:10



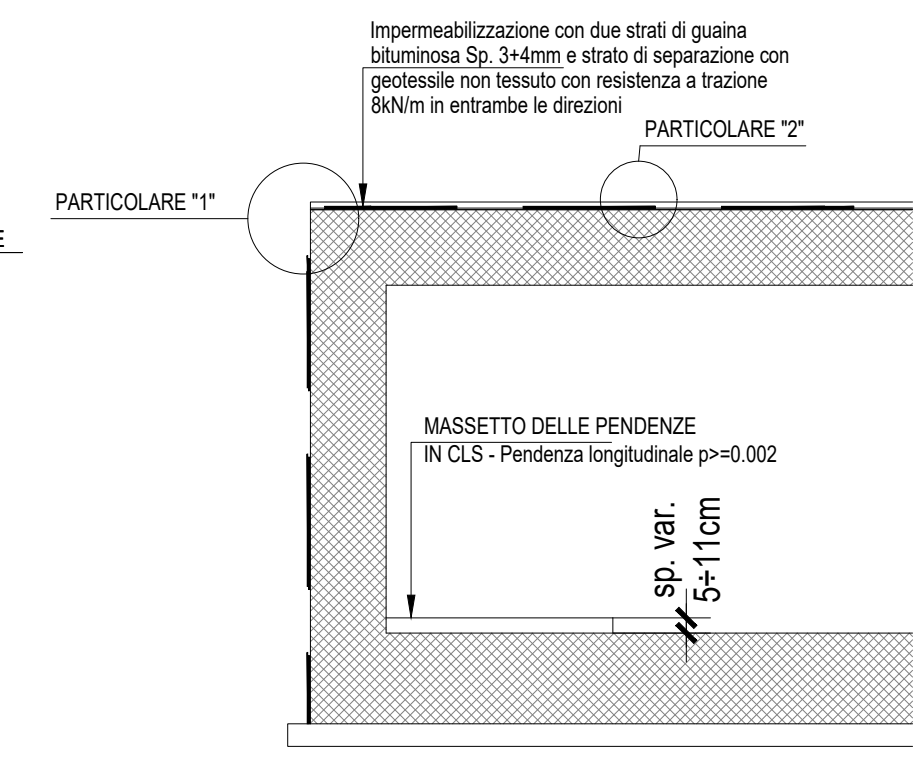
PARTICOLARE "2"-Scala 1:10



SCHEMA DI POSA IMPERMEABILIZZAZIONE - Scala 1:20



SEZIONE TIPO



COMMITTENTE: **RFI** RETE FERROVIARIA ITALIANA GRUPPO FERROVIE DELLO STATO ITALIANE  
 DIREZIONE INVESTIMENTI  
 DIREZIONE PROGRAMMI INVESTIMENTI  
 DIRETTRICE SUD - PROGETTO ADRIATICA

DIREZIONE LAVORI: **ITALFERR** GRUPPO FERROVIE DELLO STATO ITALIANE

APPALTATORE: **AD AGOSTINO** COSTRUZIONI GENERALI S.p.A. MANDATARIA  
**RessA.rgh** MANDANTI  
**ATLANTE**

PROGETTAZIONE: MANDATARIA **HUB** MANDANTI **HYpro**

**PROGETTO ESECUTIVO**  
**LINEA PESCARA - BARI**  
**RADDOPPIO DELLA TRATTA FERROVIARIA TERMOLI - LESINA**  
**LOTTO 2 e 3: RADDOPPIO TERMOLI - RIPALTA**

IN15 - Tombino scatolare 4,00x2,30 al km 12+197.00  
 Particolari costruttivi

APPALTATORE	PROGETTAZIONE	SCALA:
A.A. AGOSTINO COSTRUZIONI GENERALI S.p.A. Il Direttore Tecnico (Ing. Giancarlo Rubin)	DIREZIONE PESCARA - PROGETTAZIONE A.A. AGOSTINO COSTRUZIONI GENERALI S.p.A. Il Direttore Tecnico (Ing. Giancarlo Rubin)	Var.
COMMESSA	LOTTO	FASE
LI0B	02	E
ZZ	BB	IN1500
002	C	

Revis.	Descrizione	Redatto	Data	Verificato	Data	Approvato	Data	Autorizzato	Data
A	Prima Emersione	Ing. M. Calderoni	28/09/2022	Ing. V. Calzona	28/09/2022	S. Canale	28/09/2022		
B	Aggiornamento per Ril. n.0254	Ing. A. Zaza	28/09/2023	Ing. M. Calderoni	28/09/2023	S. Canale	28/09/2023		
C	Revisione a seguito di COD-CC-01	Ing. A. Zaza	02/10/2023	Ing. M. Calderoni	02/10/2023	S. Canale	02/10/2023		

File: LI0B02EZZBBIN1500002C.DWG n. Elab.: