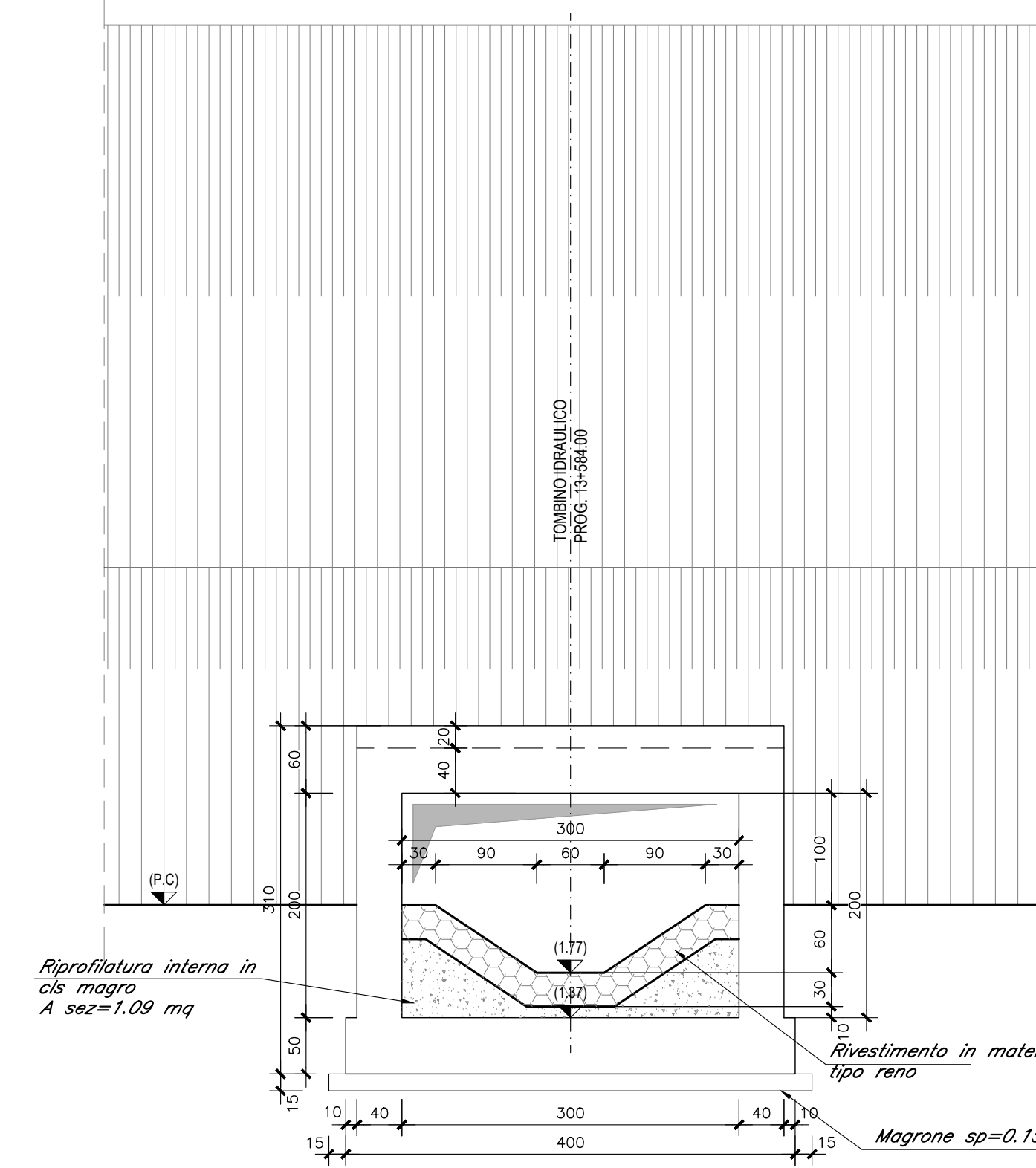
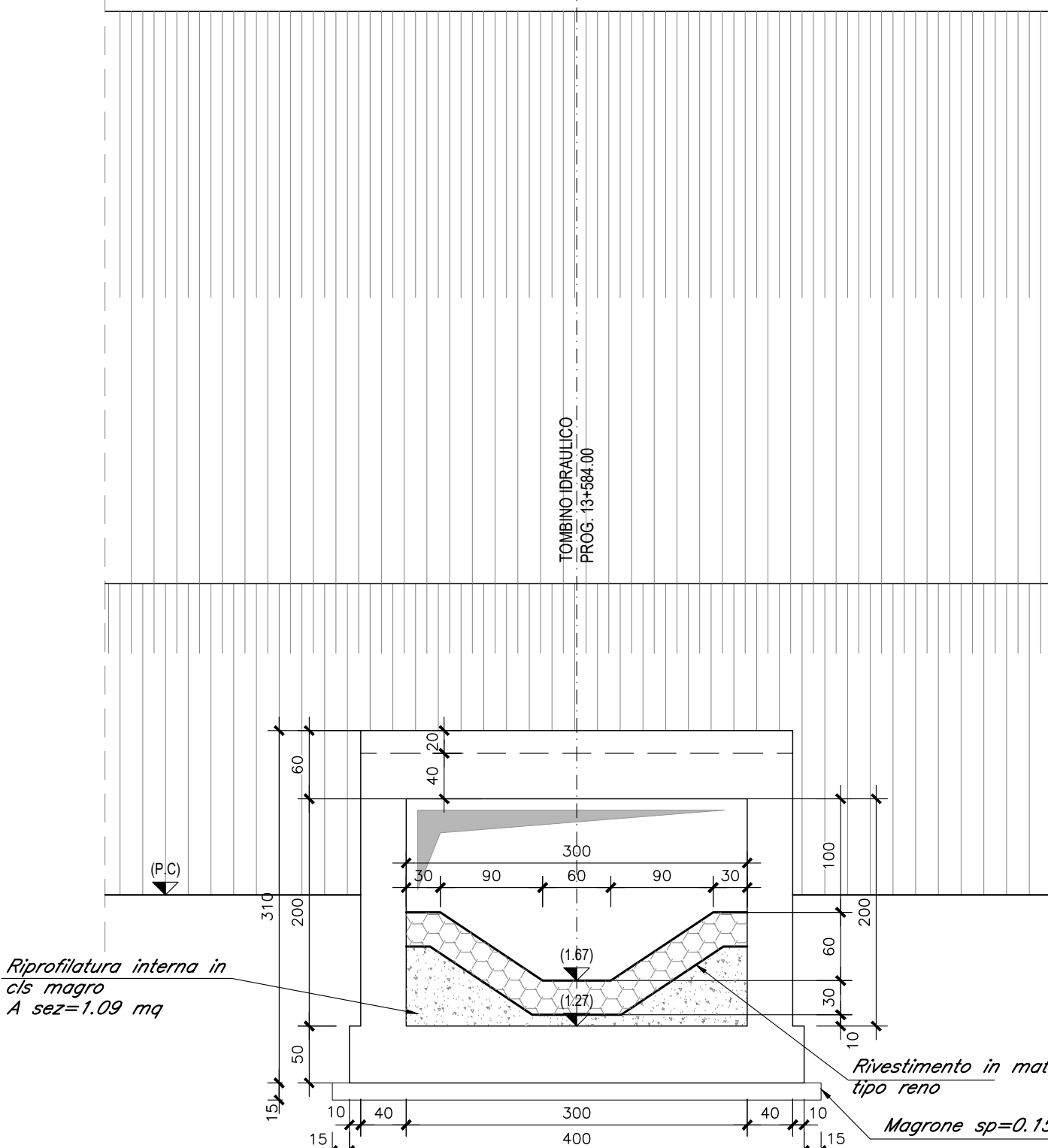


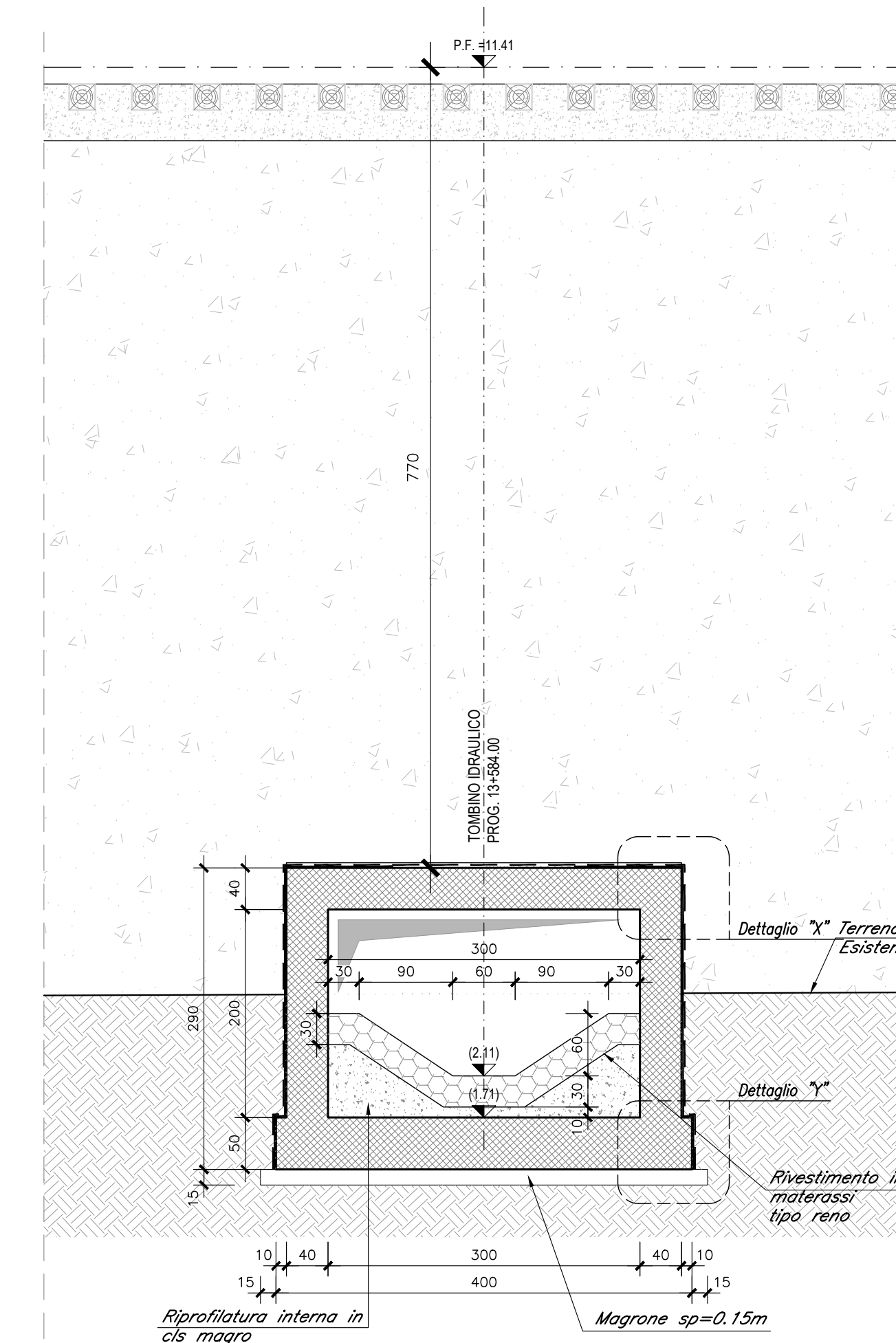
SEZIONE A-A-Scala 1:50



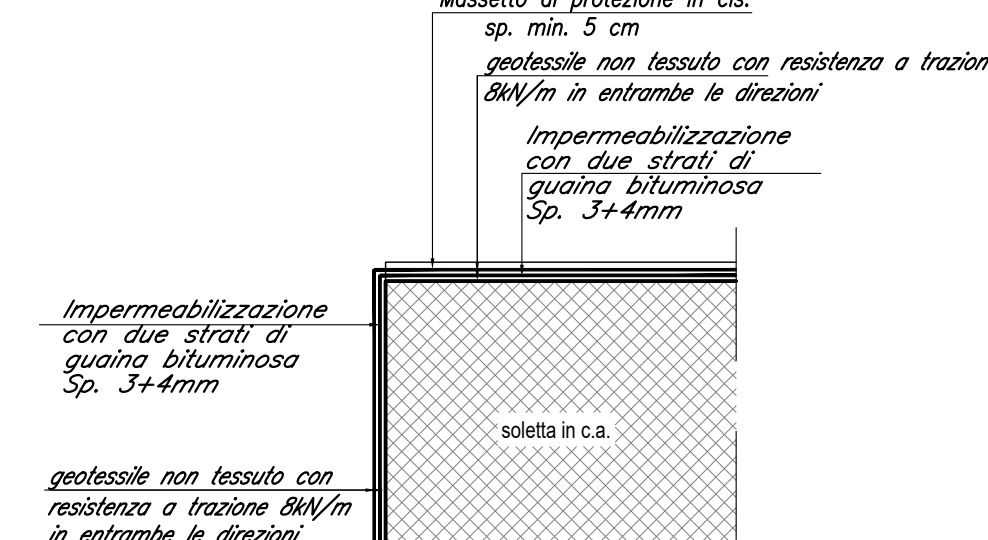
SEZIONE C-C-Scala 1:50



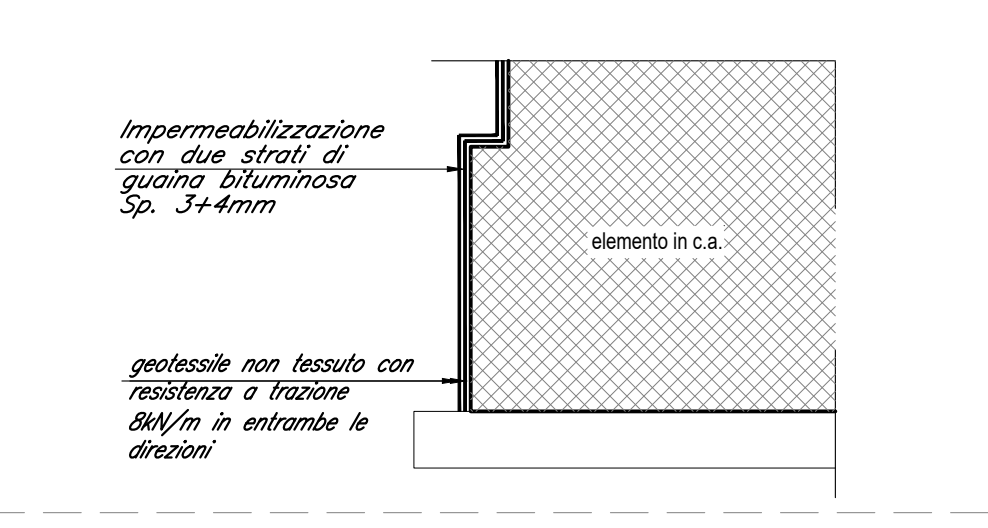
SEZIONE B-B-Scala 1:50



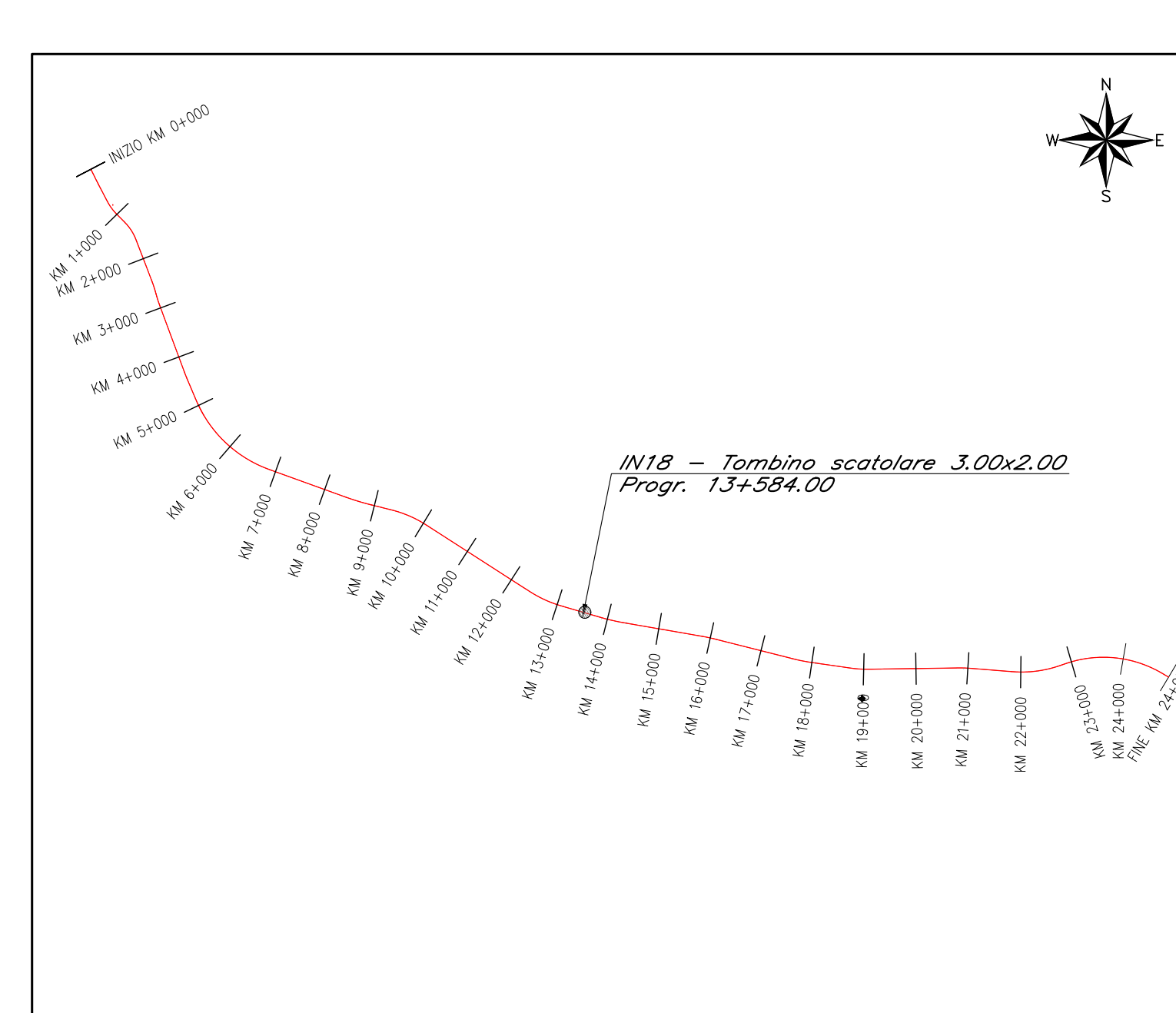
DETTAGLIO "X"-Scala 1:20



DETTAGLIO "Y"-Scala 1:20

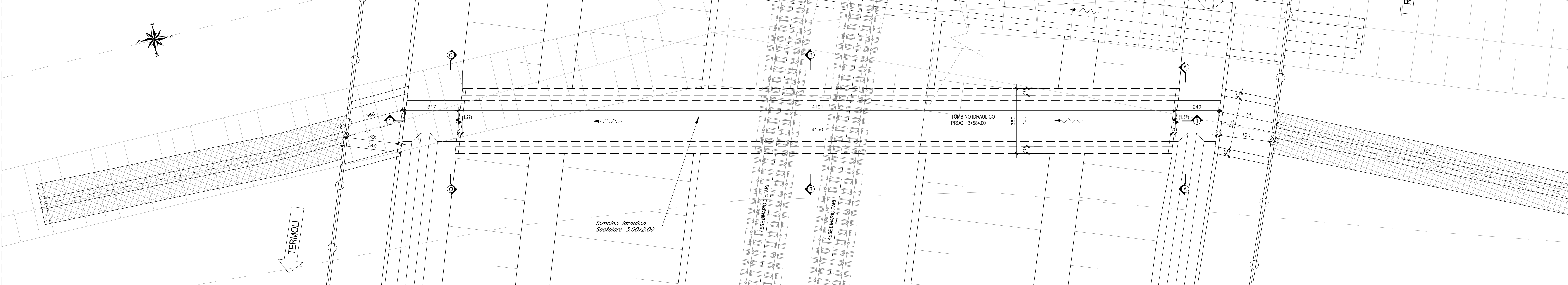


PIANTA CHIAVE

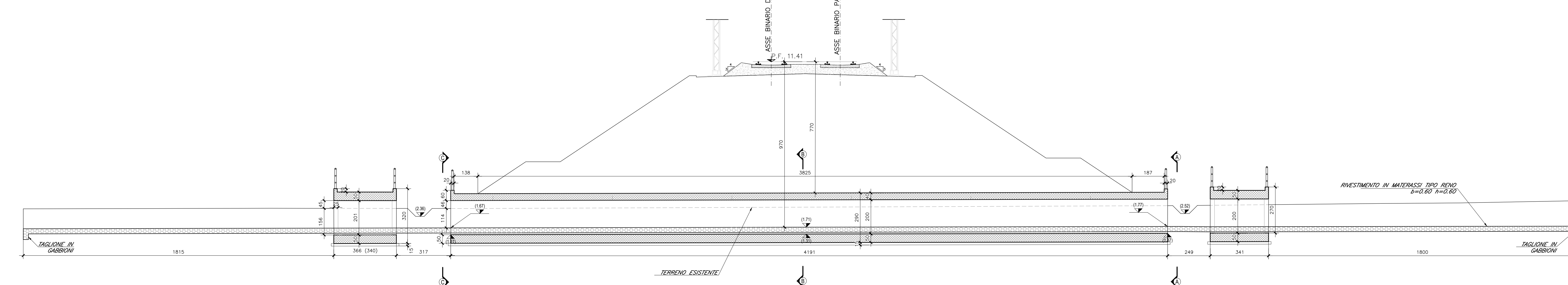


- GETTI IN OPERA**
- CALCESTRUZZO MAGRO E GETTO DI LIVELLAMENTO**
    - CLASSE DI RESISTENZA MINIMA C12/15
    - TIPO CEMENTO CEM I+V
    - CLASSE DI ESPOSIZIONE AMBIENTALE : X0
  - CALCESTRUZZO TORNINO**
    - CLASSE DI RESISTENZA MINIMA C32/40
    - TIPO CEMENTO CEM I+V
    - RAPPORTO A/C : ≤ 0.50
    - CLASSE MINIMA DI CONSISTENZA : S4
    - CLASSE DI ESPOSIZIONE AMBIENTALE : X51
    - COPRIFERRO = 50 mm
    - DIAMETRO MASSIMO INERTI : 20 mm
  - CALCESTRUZZO MURO D'IMBOCOCCO, CANALI RETTANGOLARI, CANALI AD U, CANALETTA TRAPEZIA**
    - CLASSE DI RESISTENZA MINIMA C30/37
    - TIPO CEMENTO CEM I+V
    - RAPPORTO A/C : ≤ 0.55
    - CLASSE MINIMA DI CONSISTENZA : S4
    - CLASSE DI ESPOSIZIONE AMBIENTALE : XA1
    - COPRIFERRO = 40 mm
    - DIAMETRO MASSIMO INERTI : 20 mm
  - ACCIAIO ORDINARIO PER CALCESTRUZZO ARMATO**
    - IN BARRI E RETI ELETTRISALDATE
    - B450C saldobile che presenta le seguenti caratteristiche :
      - Tensione di snervamento caratteristica  $f_{yk} \geq 450 \text{ N/mm}^2$
      - Tensione caratteristica a rottura  $f_{tk} \geq 540 \text{ N/mm}^2$
      - $1.15 \leq f_{tk}/f_{yk} < 1.35$

PIANTA-Scala 1:100



SEZIONE LONGITUDINALE 1-1-Scala 1:100



COMMITTEE: **RFI** RETE FERROVIARIA ITALIANA, GRUPPO FERROVIE DELLO STATO ITALIANO, DIREZIONE INVESTIMENTI, DIREZIONE PROGRAMMI INVESTIMENTI, DIRETTRICE SUD - PROGETTO ADRIATICA

DIREZIONE LAVORI: **ITALFERR** GRUPPO FERROVIE DELLO STATO ITALIANO

APPALTATORE: **AGOSTINI** COSTRUZIONI, **ATLANTE**

MANDATARIA: **HUB**, MANDANTI: **HYpro**

PROGETTO ESECUTIVO

**LINEA PESCARA - BARI**  
**RADDOPPIO DELLA TRATTA FERROVIARIA TERMOLI - LESINA**  
**LOTTO 2 e 3: RADDOPPIO TERMOLI - RIPALTA**

IN18 Tornado scalatore 3.00x2.00 al km 13+584.00  
 Planimetria di inquadramento e sezioni

APPALTATORE	PROGETTATORE	SCALA
DIREZIONE TECNICA A.A. PAVANETTO S. M. PAVANETTO S. M. PAVANETTO S. M. PAVANETTO	DIREZIONE TECNICA S. M. PAVANETTO S. M. PAVANETTO S. M. PAVANETTO S. M. PAVANETTO	Var.

COMMESSA	LOTTO	FASE	ENTE	OPERADISCIPLINA	PROGR.	REV.
LI0B	02	E	ZZ	PB	IN1800	001 C

Rev.	Descrizione	Redatto	Data	Verificato	Data	Approvato	Data	Autore	Data
A	Prima Direzione	Ing. M. Calabrese	02/07/2022	Ing. V. Calabrese	02/07/2022	S. Calabrese	02/07/2022	S. Calabrese	02/07/2022
B	Aggiornamento Plan-024	Ing. A. Zappà	28/06/2023	Ing. M. Calabrese	28/06/2023	S. Calabrese	28/06/2023	S. Calabrese	28/06/2023
C	Revisione a seguito di OSO001	Ing. A. Zappà	05/04/2023	Ing. M. Calabrese	05/04/2023	S. Calabrese	05/04/2023	S. Calabrese	05/04/2023

File: LI0B02EZZPBIN1800001C.DWG n. Esib.: 7