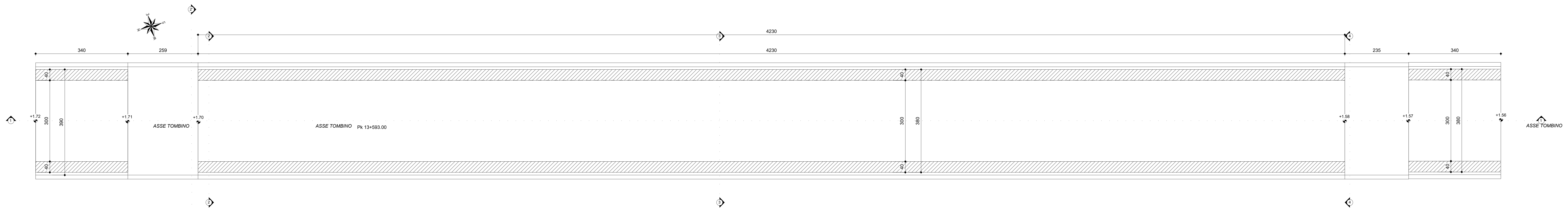
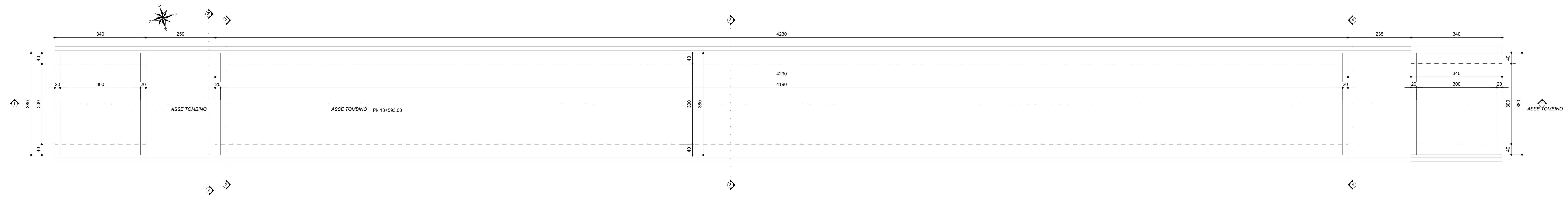


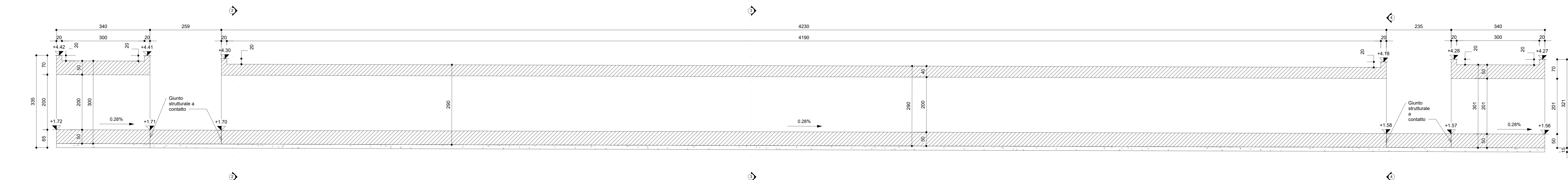
PIANTA SPICCATO
scala 1:50



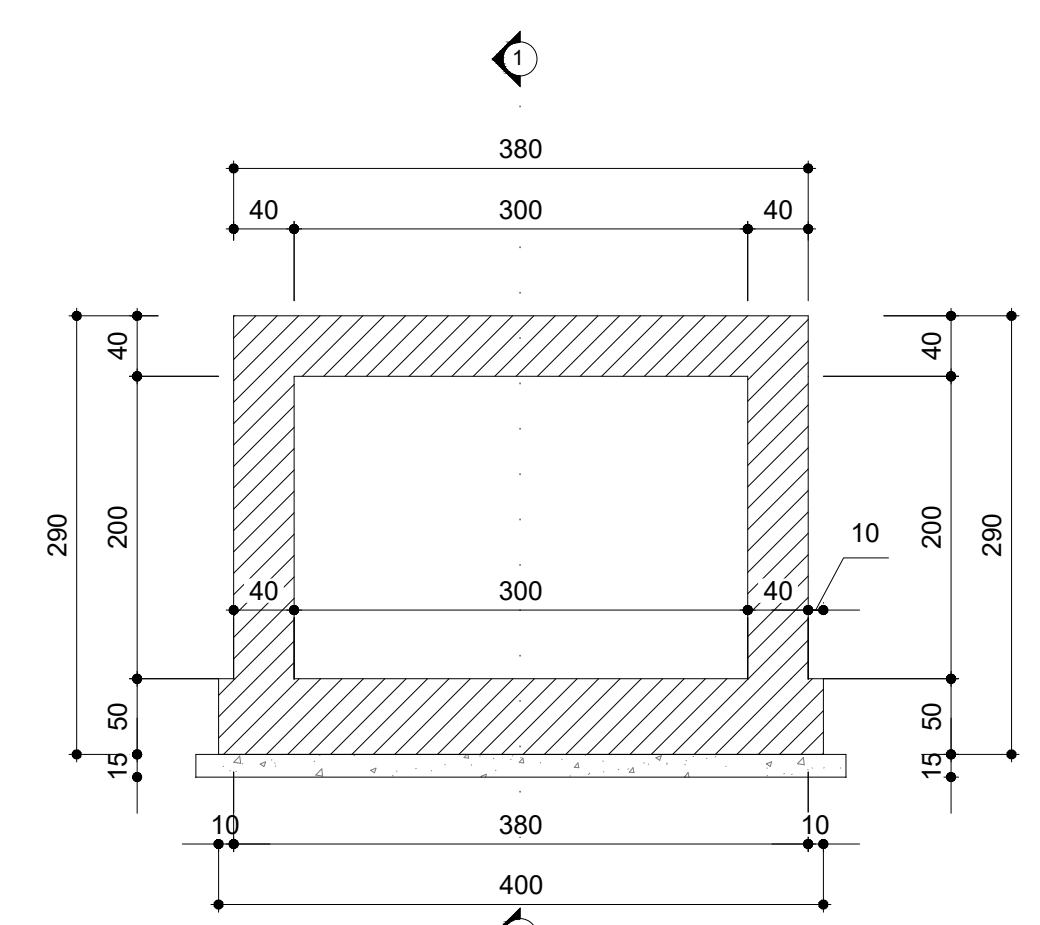
VISTA DALL'ALTO
scala 1:50



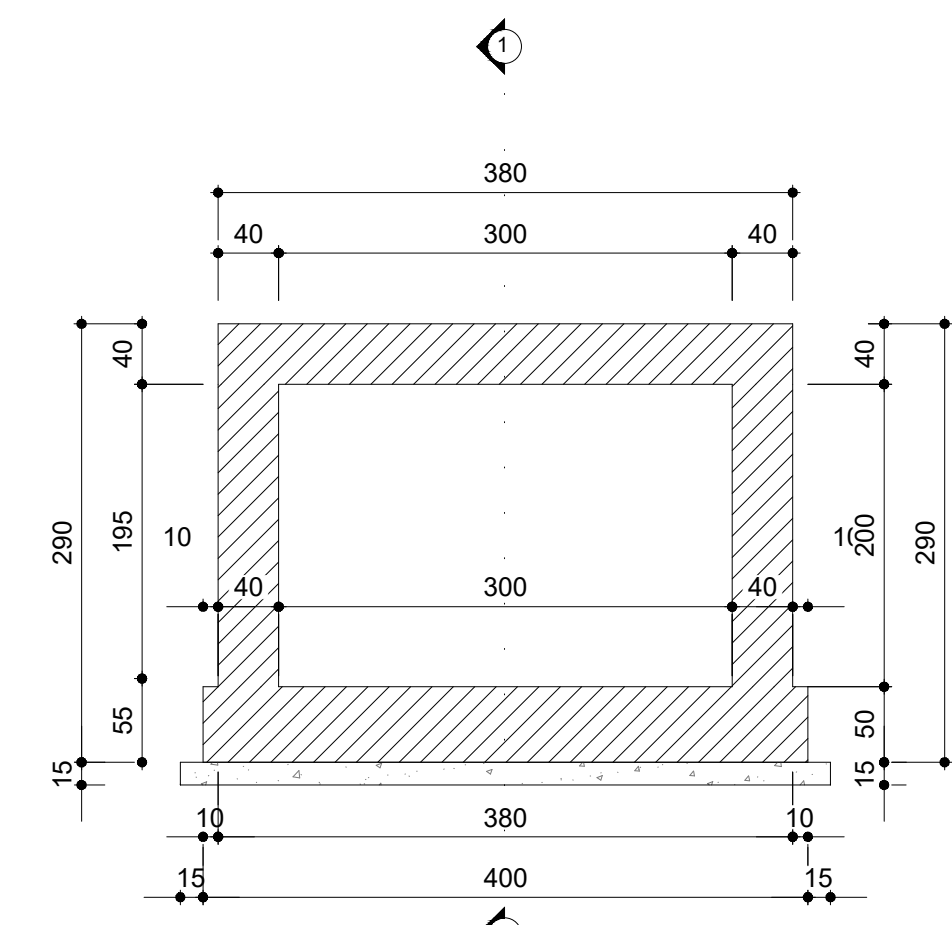
SEZIONE LONGITUDINALE 1-1
scala 1:50



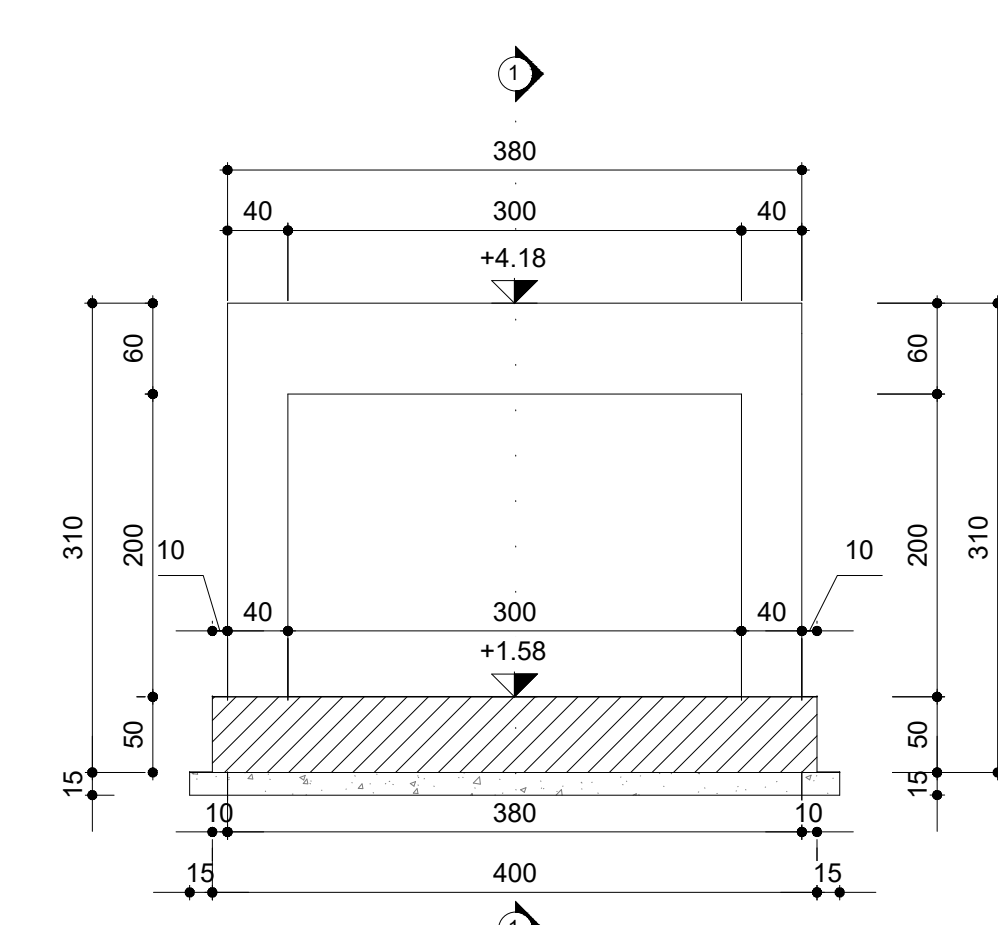
SEZIONE 2-2
scala 1:50



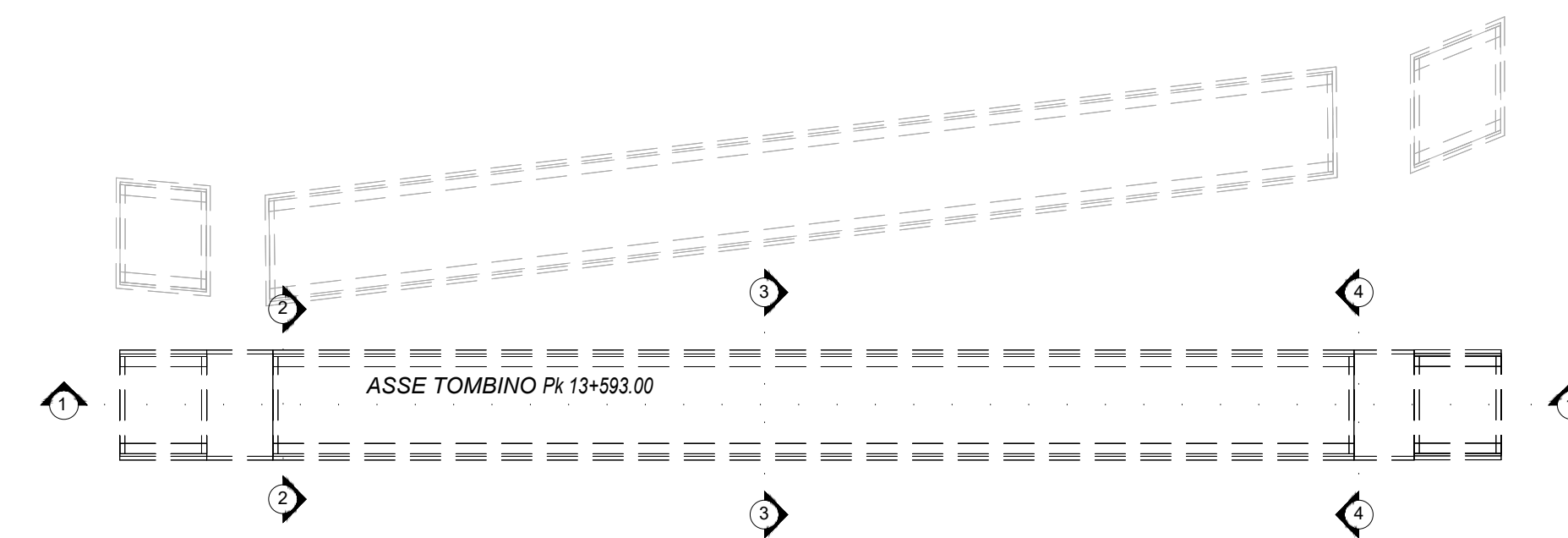
SEZIONE 3-3
scala 1:50



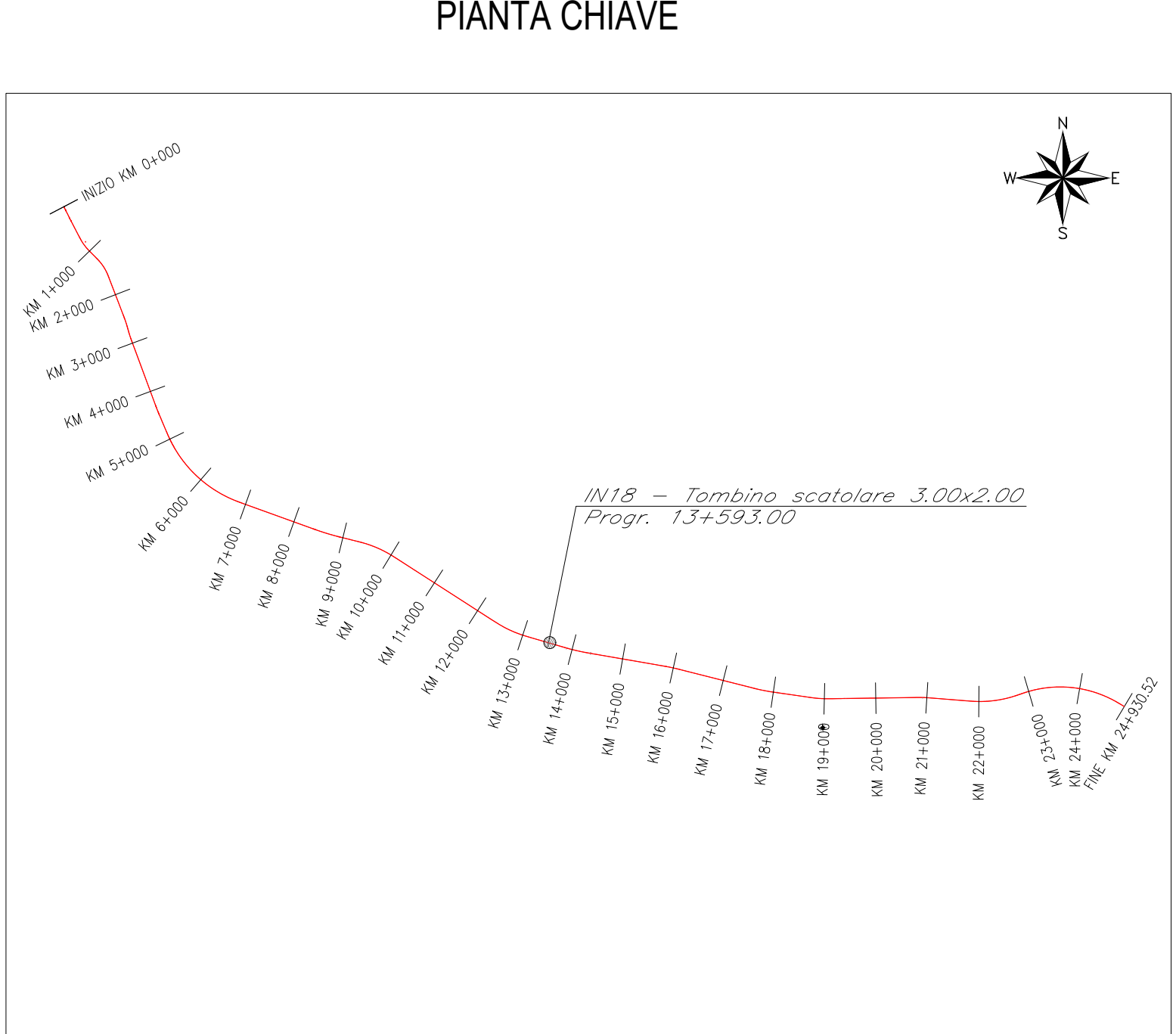
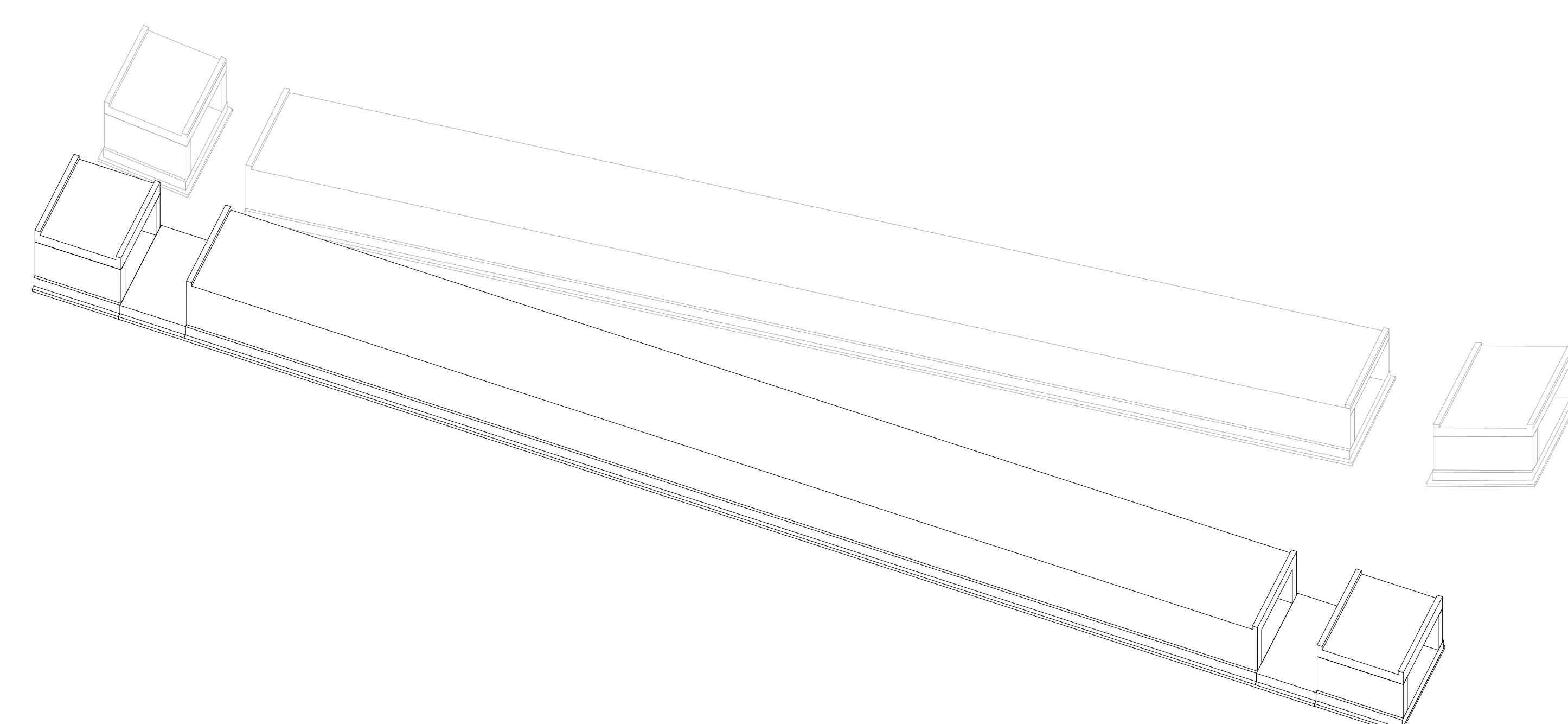
SEZIONE 4-4
scala 1:50



SCHEMA DISPOSIZIONI SEZIONI



VISTA 3D



GETTI IN OPERA

CALCESTRUZZO MAGRO E GETTO DI LIVELLAMENTO

- CLASSE DI RESISTENZA MINIMA C12/15
- TIPO CEMENTO CEM I/V
- CLASSE DI ESPOSIZIONE AMBIENTALE: X0

CALCESTRUZZO TOMBINI

- CLASSE DI RESISTENZA MINIMA C32/40
- TIPO CEMENTO CEM I+V
- RAPPORTO A/C: $\leq 0,50$
- CLASSE MINIMA DI CONSISTENZA: S4
- CLASSE DI ESPOSIZIONE AMBIENTALE: XS1
- CORRIERE = 50 mm
- DIAMETRO MASSIMO INERTI: 20 mm

CALCESTRUZZO MURO D'IMBOCO CANALI RETTANGOLARI

- CLASSE DI RESISTENZA MINIMA C30/37
- TIPO CEMENTO CEM I+V
- RAPPORTO A/C: $\leq 0,55$
- CLASSE MINIMA DI CONSISTENZA: S4
- CLASSE DI ESPOSIZIONE AMBIENTALE: XA1
- CORRIERE = 40 mm
- DIAMETRO MASSIMO INERTI: 20 mm

ACCIAIO ORDINARIO PER CALCESTRUZZO ARMATO

IN BARRE E RETI ELETTRISALDATE B450C saldabile che presenta le seguenti caratteristiche:

- Tensione di snervamento caratteristica $f_{yk} \geq 450 \text{ N/mm}^2$
- Tensione caratteristica a rottura $f_{tk} \geq 540 \text{ N/mm}^2$
- Tensione caratteristica a rottura $1,15 \leq f_{tk}/f_{yk} < 1,35$

NOTA
Per ogni dettaglio si rimanda agli elaborati "L10B02EZZBBIN1800002-L10B02EZZBBIN1800003".

COMITENTE: **RFI** - RETE FERROVIARIA ITALIANA
GRUPPO FERROVIE DELLO STATO ITALIANO
DIREZIONE INVESTIMENTI
DIREZIONE PROGRAMMI INVESTIMENTI
DIRETTRICE SUD - PROGETTO ADRIATICA

DIREZIONE LAVORI: **ITALFERR** - GRUPPO RINNOVA DELLO STATO ITALIANO

APPALTATORE: **ACOSTINI** (CONTRAENTE) / **ATLANTE** (MANDANT)

MANDATARIA: **HUB** / **IMPRO**

PROGETTO ESECUTIVO
LINEA PESCARA - BARI
RADDOPPIO DELLA TRATTA FERROVIARIA TERMOLI - LESINA
LOTTO 2 e 3: RADDOPPIO TERMOLI - RIPALTA

IN18 Tombino scotolare 3,00x2,00 al km 13+593,00
Carpenteria tombino

APPALTATORE: **ACOSTINI** / **ATLANTE** / **HUB** / **IMPRO**

OPERATORE TECNICO: **ACOSTINI** / **ATLANTE** / **HUB** / **IMPRO**

COMMESSA: L10B02EZZBBIN1800002

Rev.	Descrizione	Redatto	Data	Verificato	Data	Approvato	Data	Autore/Date
A	Primo esemplare	Ing. M. Caracciolo	02/08/2023	Ing. V. Caracciolo	02/08/2023	Ing. S. Caracciolo	02/08/2023	
B	Aggiornamento per PAV +25%	Ing. A. Caracciolo	02/08/2023	Ing. M. Caracciolo	02/08/2023	Ing. S. Caracciolo	02/08/2023	
C	Revisione a seguito di OD/CC-01	Ing. A. Caracciolo	02/08/2023	Ing. M. Caracciolo	02/08/2023	Ing. S. Caracciolo	02/08/2023	

Fil: L10B02EZZBBIN1800002C