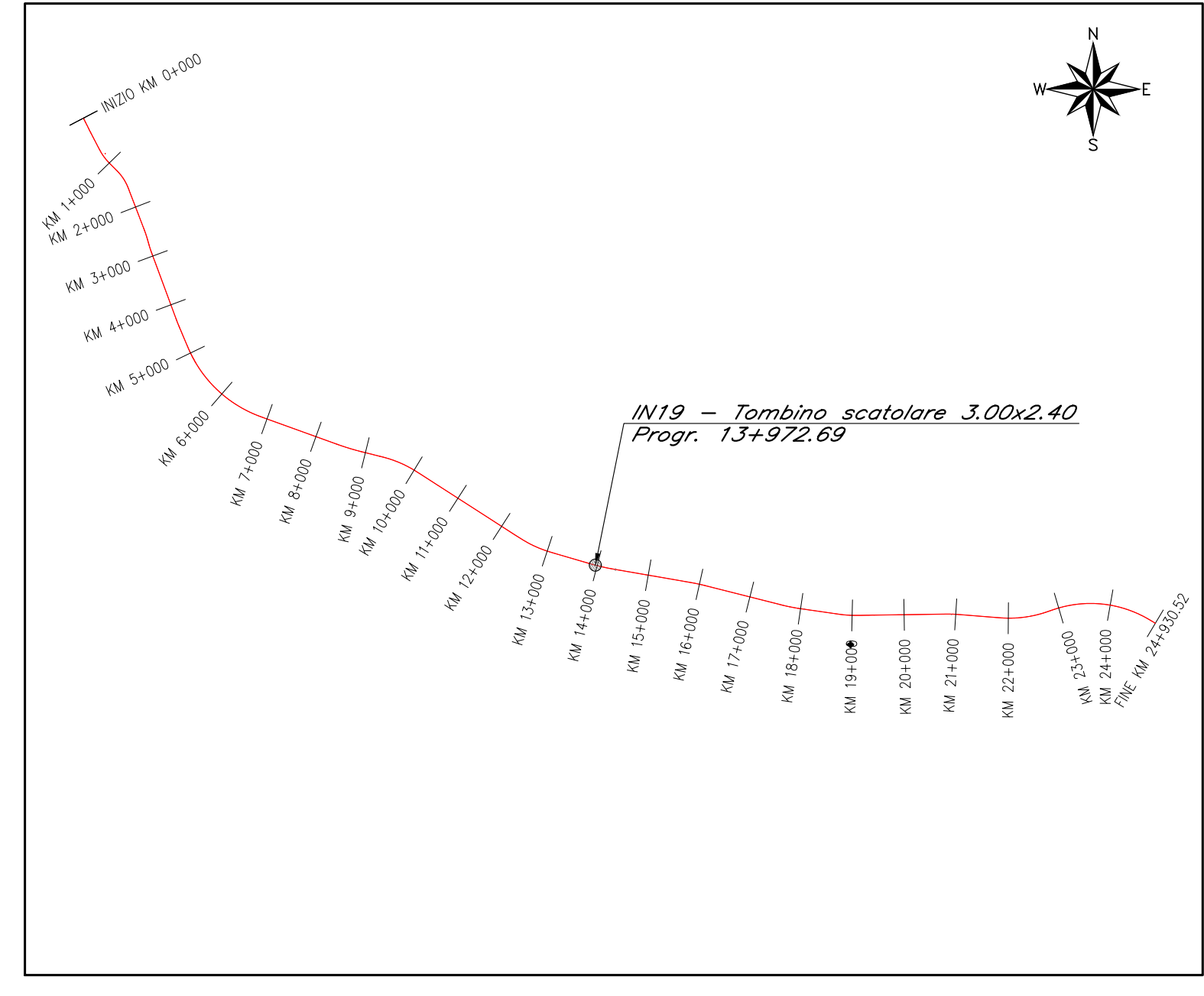
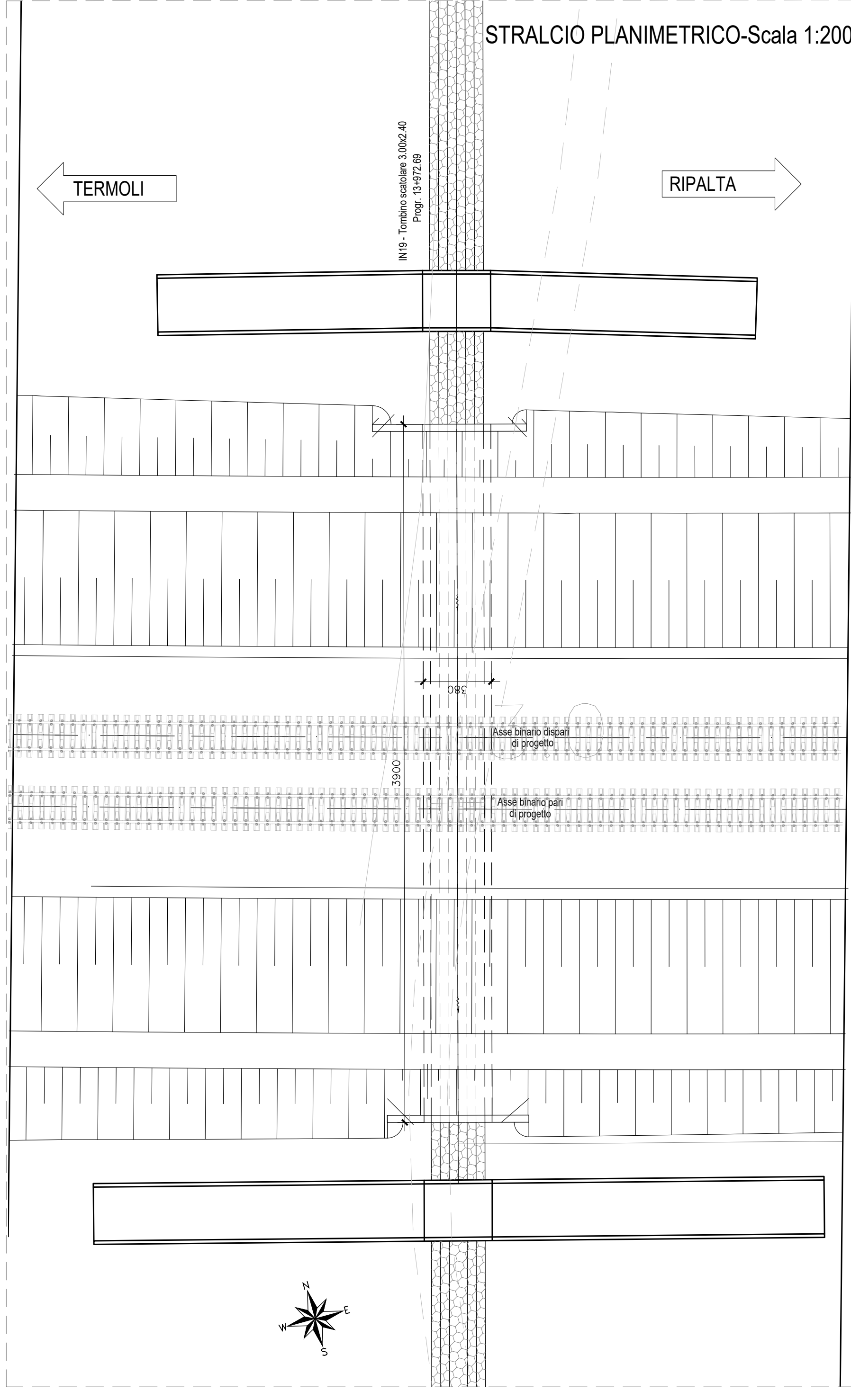
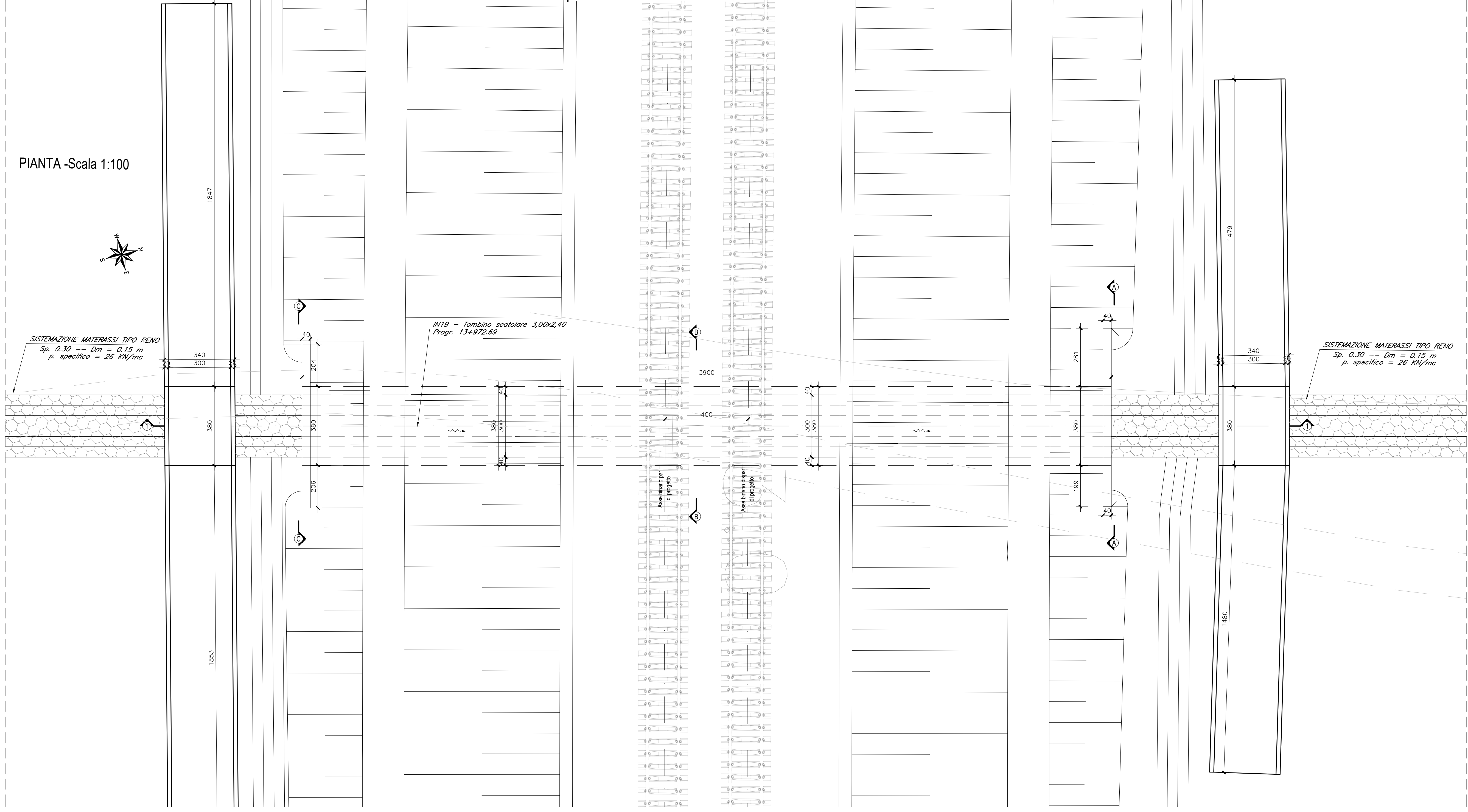
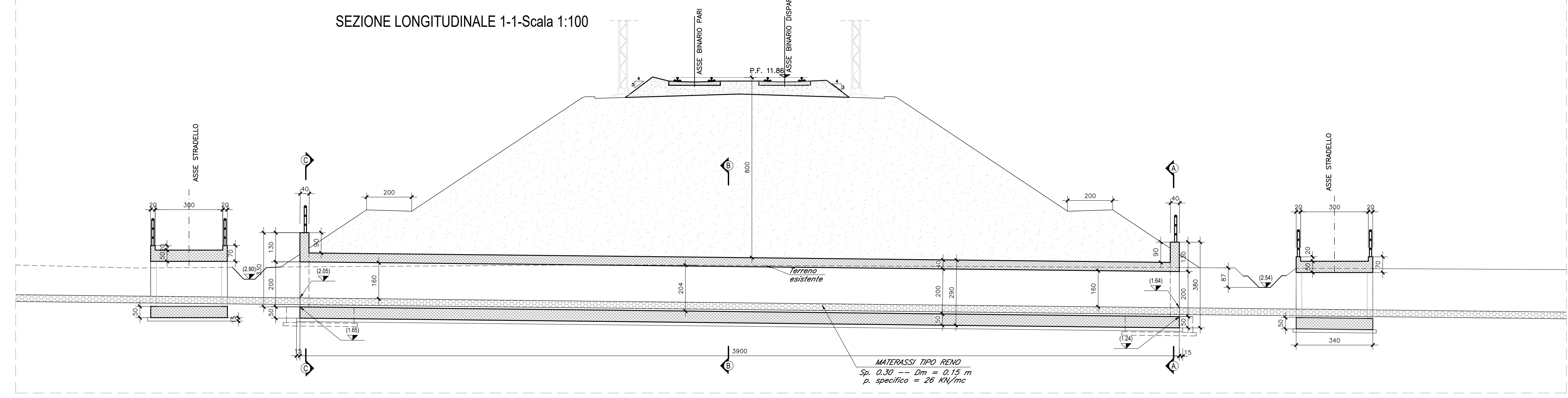


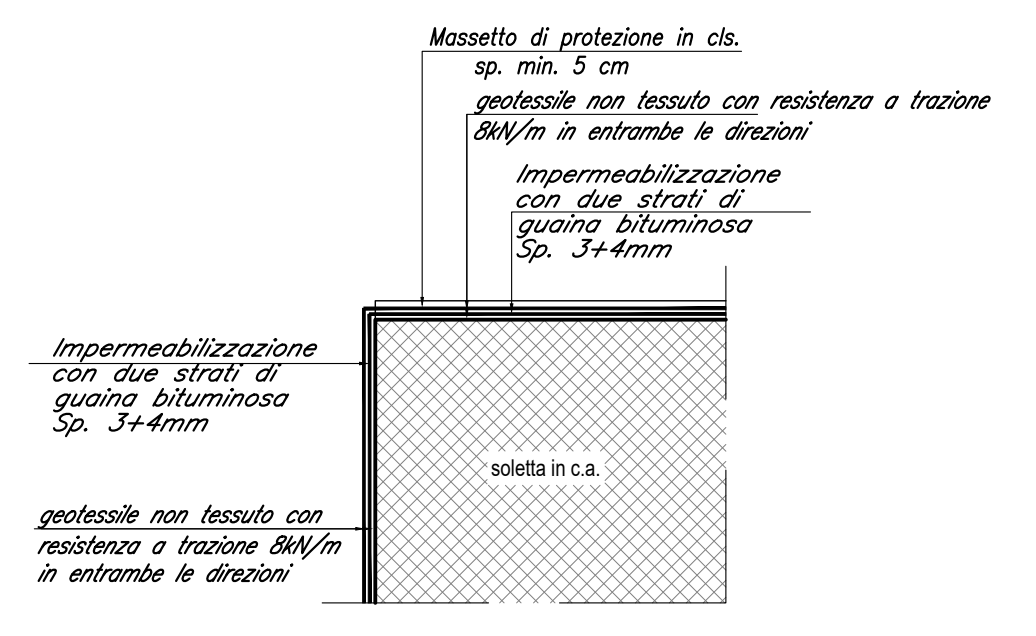
PIANTA -Scala 1:100



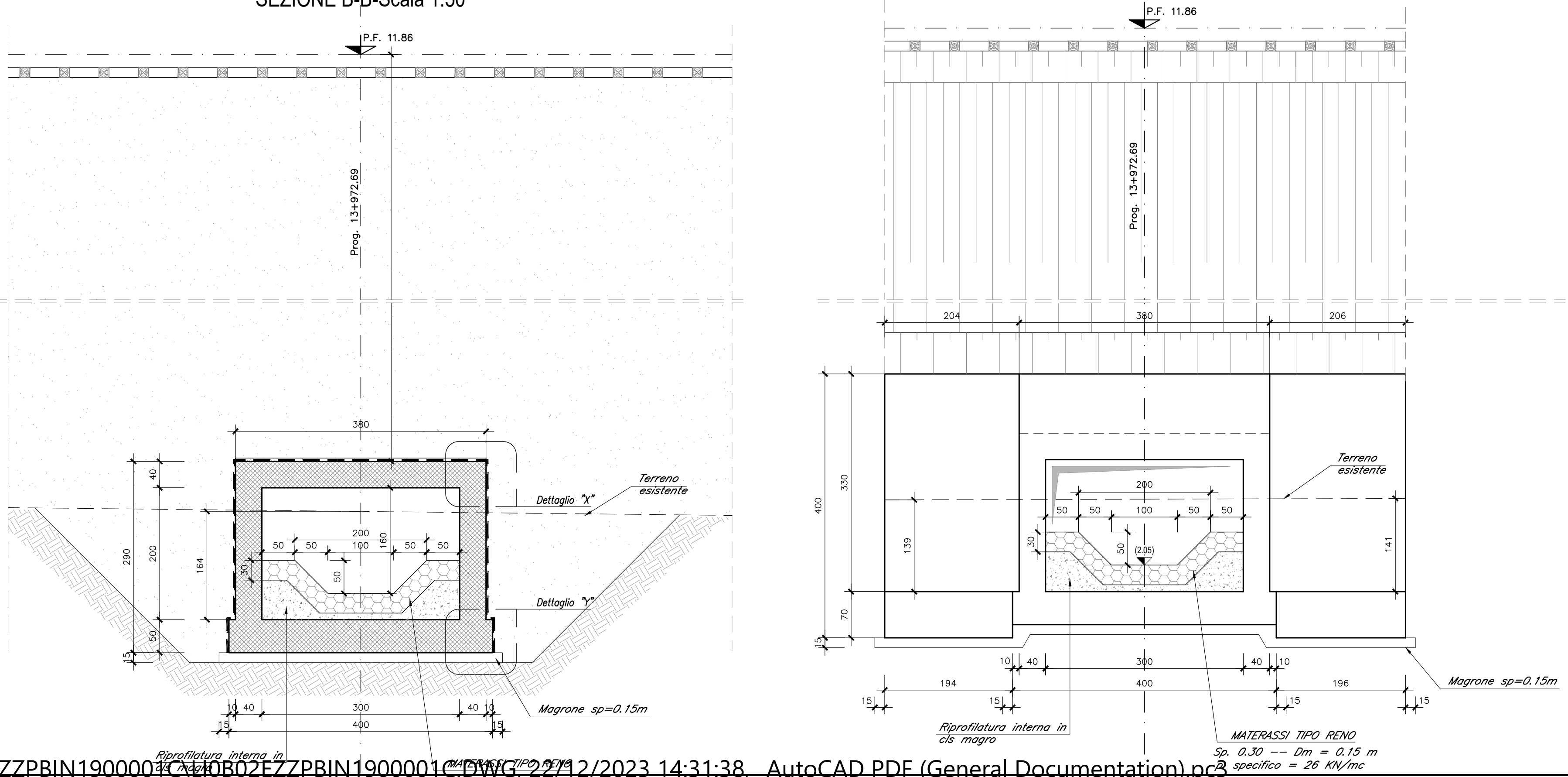
SEZIONE LONGITUDINALE 1-1-Scala 1:100



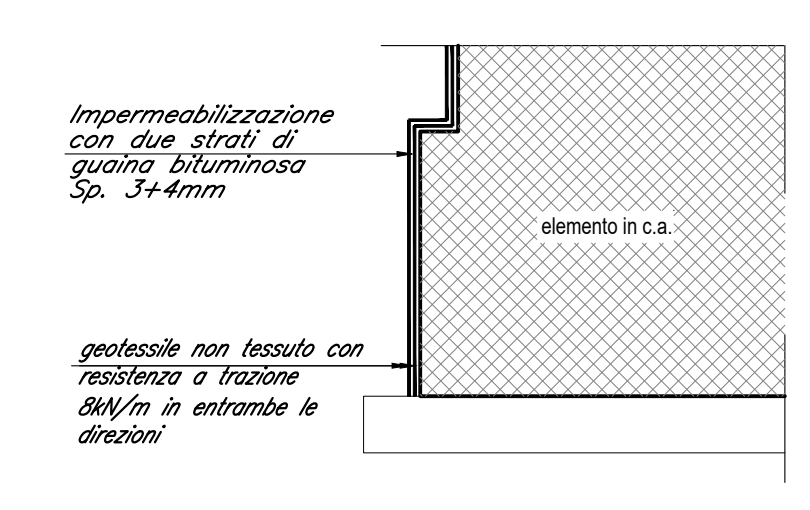
DETTAGLIO "X"-Scala 1:20



SEZIONE B-B-Scala 1:50



DETTAGLIO "Y"-Scala 1:20



- GETTI IN OPERA**
- CALCESTRUZZO MAGRO E GETTO DI LIVELLAMENTO**
- CLASSE DI RESISTENZA MINIMA C12/15
  - TIPO CEMENTO CEM I+V
  - CLASSE DI ESPOSIZIONE AMBIENTALE: X0
- CALCESTRUZZO TOMBINI**
- CLASSE DI RESISTENZA MINIMA C32/40
  - TIPO CEMENTO CEM I+V
  - RAPPORTO A/C: <= 0.50
  - CLASSE MINIMA DI CONSISTENZA: S4
  - CLASSE DI ESPOSIZIONE AMBIENTALE: XS1
  - COPRIFERRO = 50 mm
  - DIAMETRO MASSIMO INERTI: 20 mm
- CALCESTRUZZO MURI D'IMBOCCO, CANALI RETTANGOLARI, CANALI AD U, CANALETTA TRAPEZIA**
- CLASSE DI RESISTENZA MINIMA C30/37
  - TIPO CEMENTO CEM I+V
  - RAPPORTO A/C: <= 0.55
  - CLASSE MINIMA DI CONSISTENZA: S4
  - CLASSE DI ESPOSIZIONE AMBIENTALE: XA1
  - COPRIFERRO = 40 mm
  - DIAMETRO MASSIMO INERTI: 20 mm
- ACCIAIO ORDINARIO PER CALCESTRUZZO ARMATO**
- IN BARRE E RETI ELETTROSALDATE
- B450C saldobate che presenta le seguenti caratteristiche:
  - Tensione di snervamento caratteristica  $f_{yk} \geq 450 \text{ N/mm}^2$
  - Tensione caratteristica a rottura  $f_{tk} \geq 540 \text{ N/mm}^2$
  - Tensione caratteristica a rottura  $1.155 \cdot f_{yk} / f_{tk} < 1.35$

COMMITTEE: **RFI** RETE FERROVIARIA ITALIANA GRUPPO FERROVIE DELLO STATO ITALIANE

DIREZIONE LAVORI: **ITALFERR** GRUPPO FERROVIE DELLO STATO ITALIANE

APPALTATORE: **AGOSTINI COSTRUZIONI** **ATLANTE**

PROGETTAZIONE: **HUB** **pro**

**PROGETTO ESECUTIVO**

**LINEA PESCARA - BARI**  
**RADDOPPIO DELLA TRATTA FERROVIARIA TERMOLI - LESINA**  
**LOTTO 2 e 3: RADDOPPIO TERMOLI - RIPALTA**

IN19 - Tombino scotolare 3.00x2.40 al km 13+972.69  
 Planimetria di inquadramento e sezioni

Rev.	Descrizione	Redatto	Verificato	Approvato	Data	Autore
A	Prima Direzione	Ing. M. Calabrese	Ing. V. Calone	S. Canale	02/09/2023	02/09/2023
B	Aggiornamento per File 024	Ing. A. Zilli	Ing. M. Calabrese	S. Canale	28/09/2023	28/09/2023
C	Revisione a regola d'arte	Ing. M. Calabrese	Ing. M. Calabrese	S. Canale	02/10/2023	02/10/2023

File: LI0B02EZZPBIN1900001C.DWG n. Elab.: 1