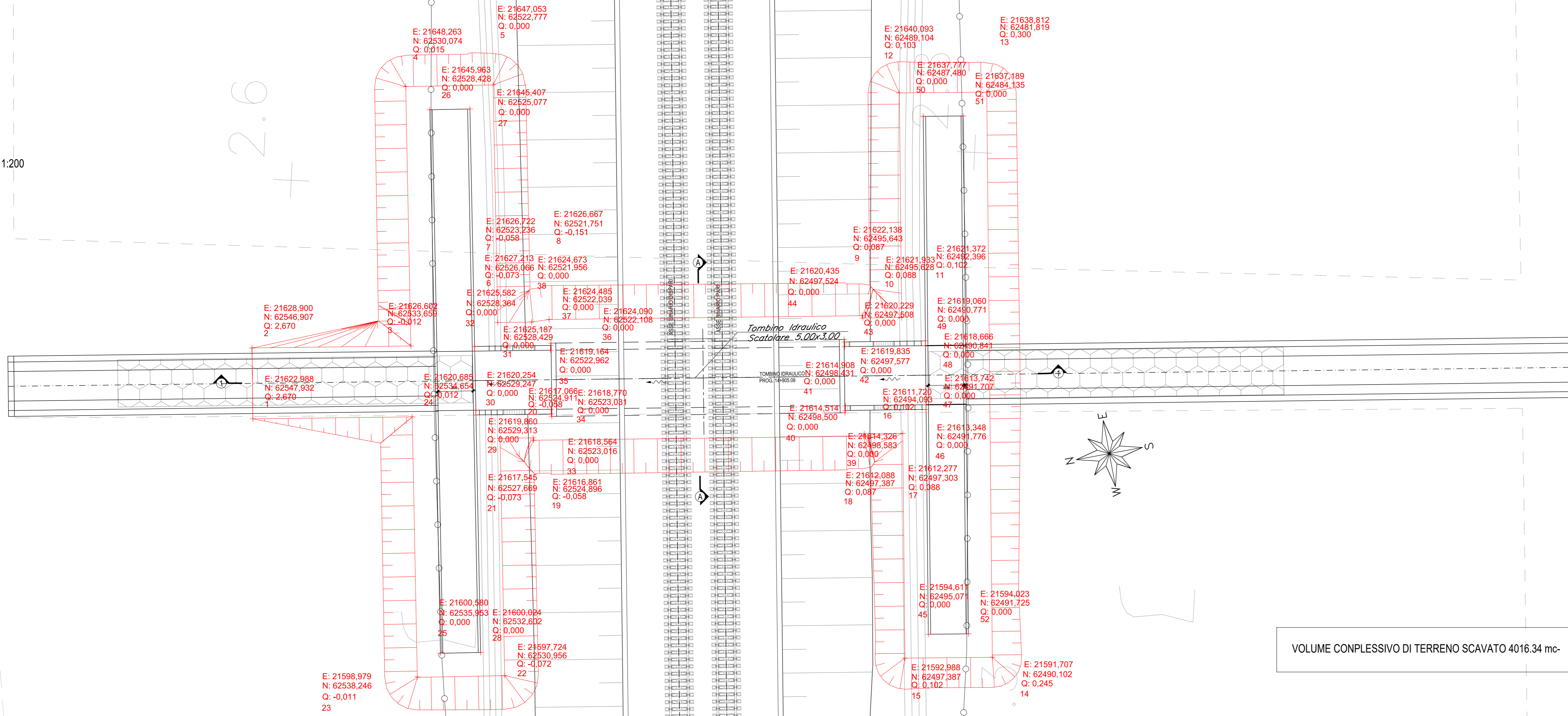


PIANTA - scala 1:200

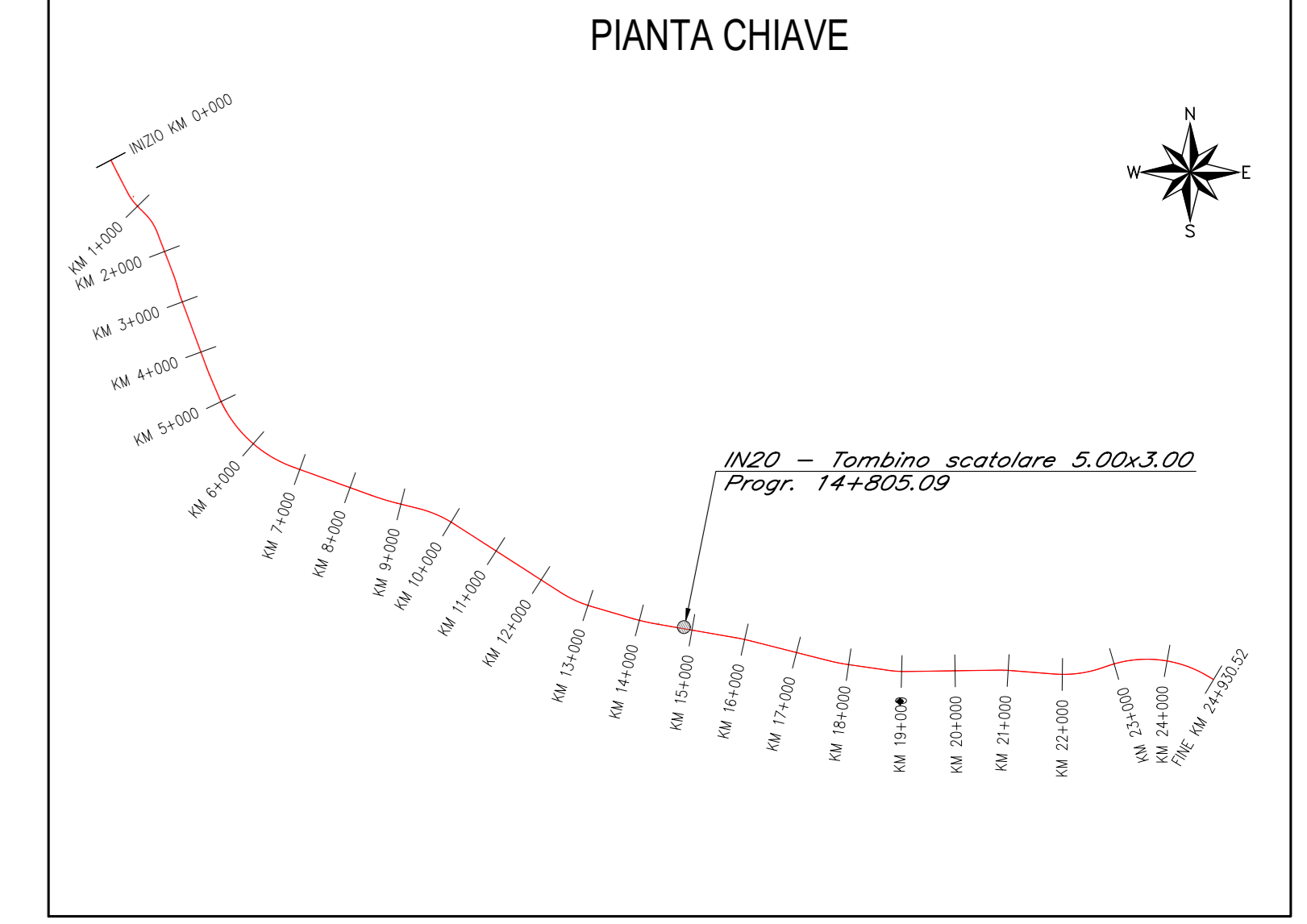
2.6



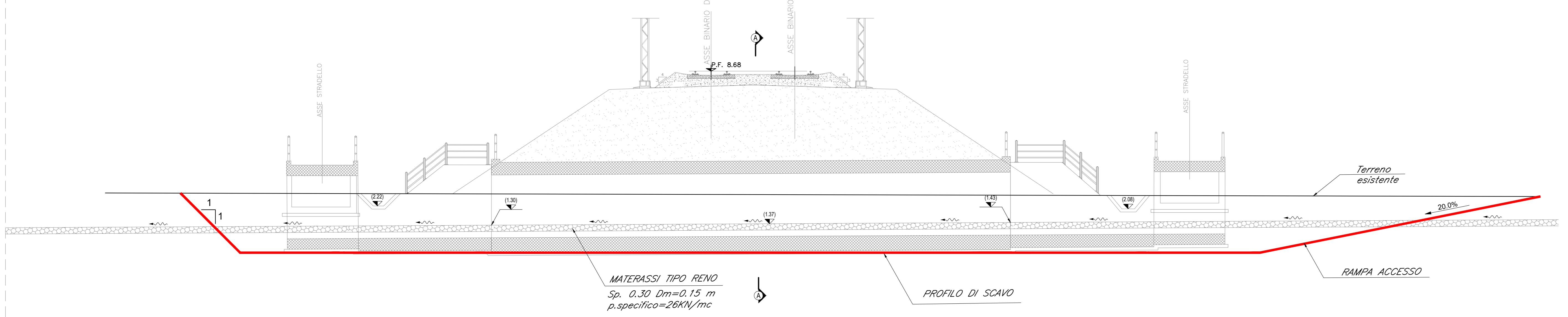
VOLUME COMPLESSIVO DI TERRENO SCAVATO 4016.34 mc

- Fase 1:**
- Preparazione cantiere
- Pulizia e taglio arbusti
- Realizzazione dello scavo necessario alla realizzazione delle opere.
- Fase 2:**
- Realizzazione platea di fondazione
- Realizzazione delle opere strutturali in elevazione
- Fase 3:**
- Realizzazione opere di finitura
- Ripristino aree

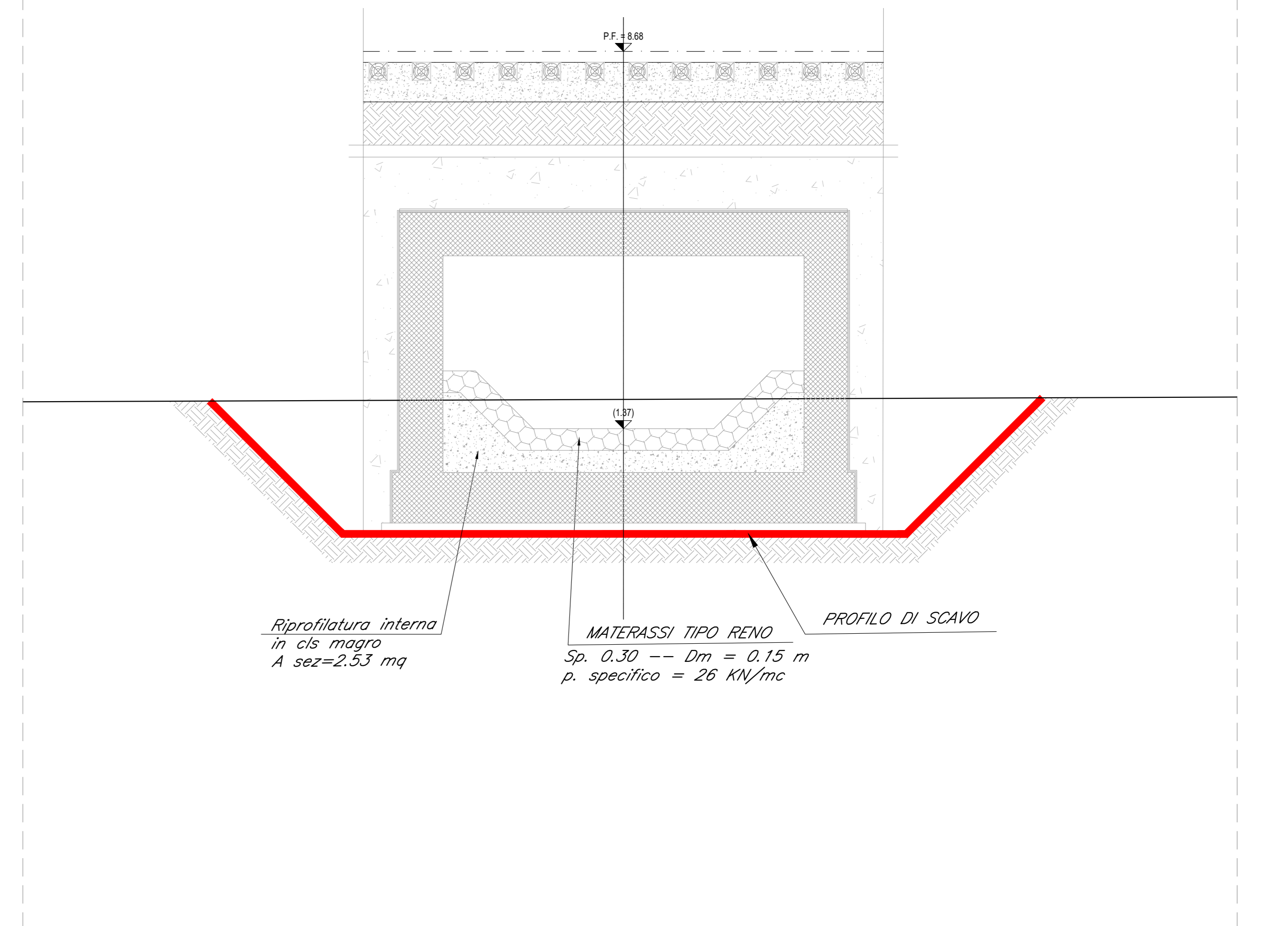
PIANTA CHIAVE



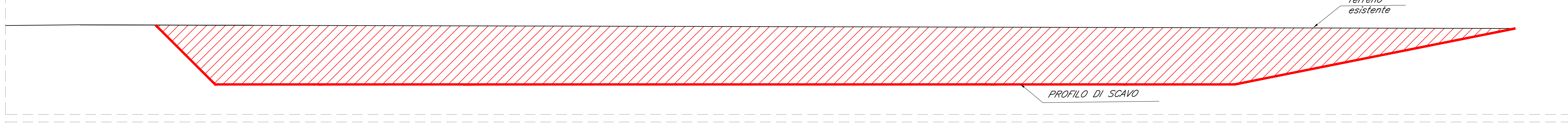
SEZIONE LONGITUDINALE 1-1-Scala 1:100



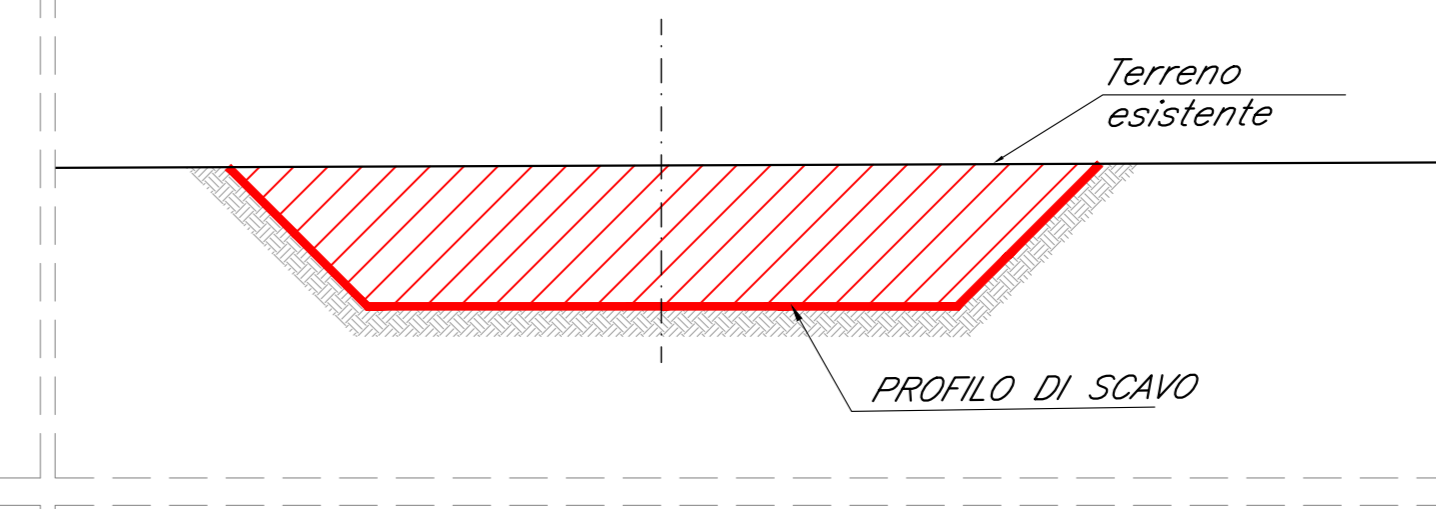
SEZIONE TRASVERSALE A-A-Scala 1:50



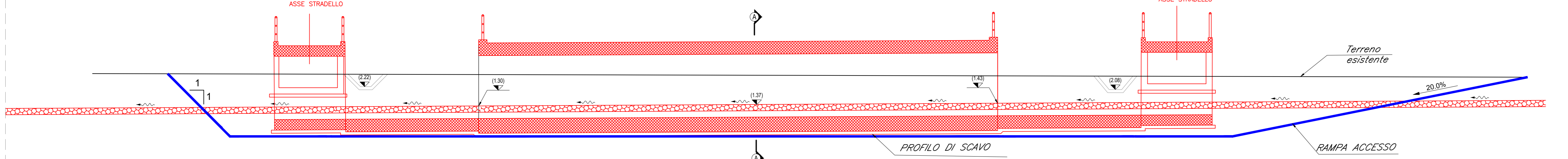
FASE 1 - SEZIONE LONGITUDINALE 1-1-Scala 1:100



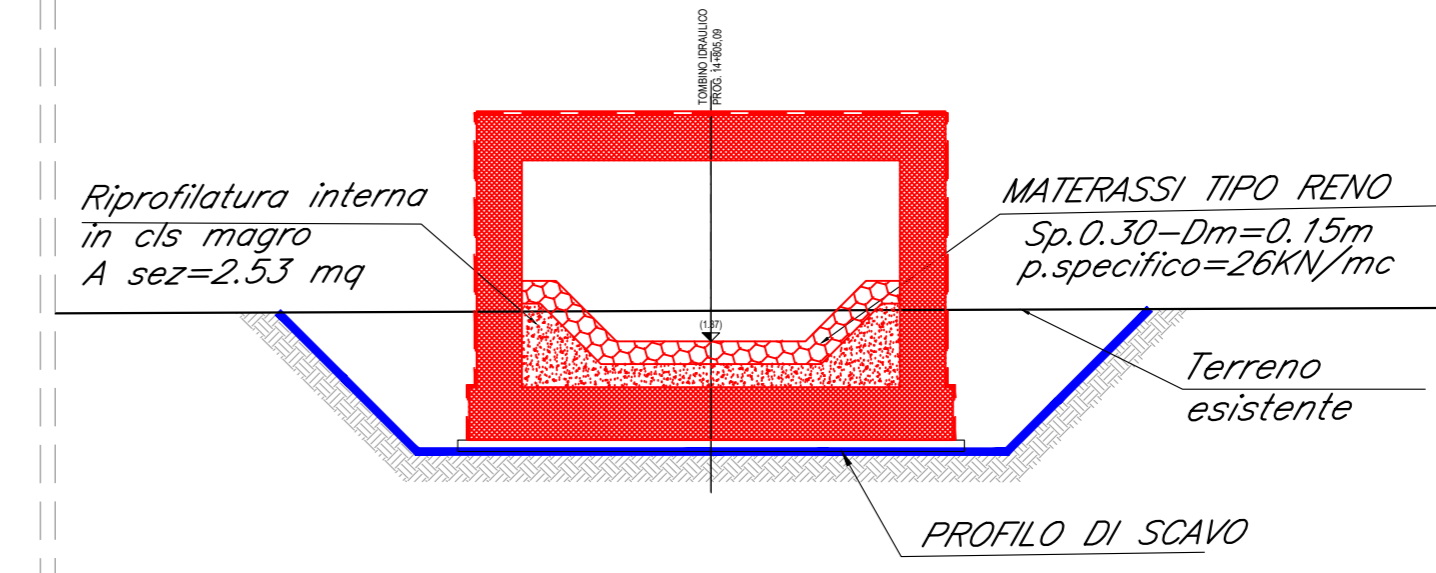
FASE 1 - SEZIONE TRASVERSALE A-A-Scala 1:100



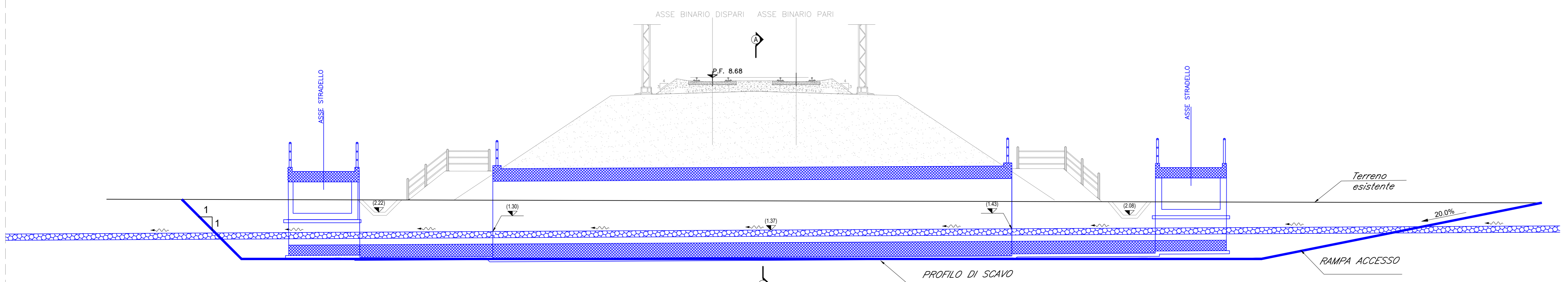
FASE 2 - SEZIONE LONGITUDINALE 1-1-Scala 1:100



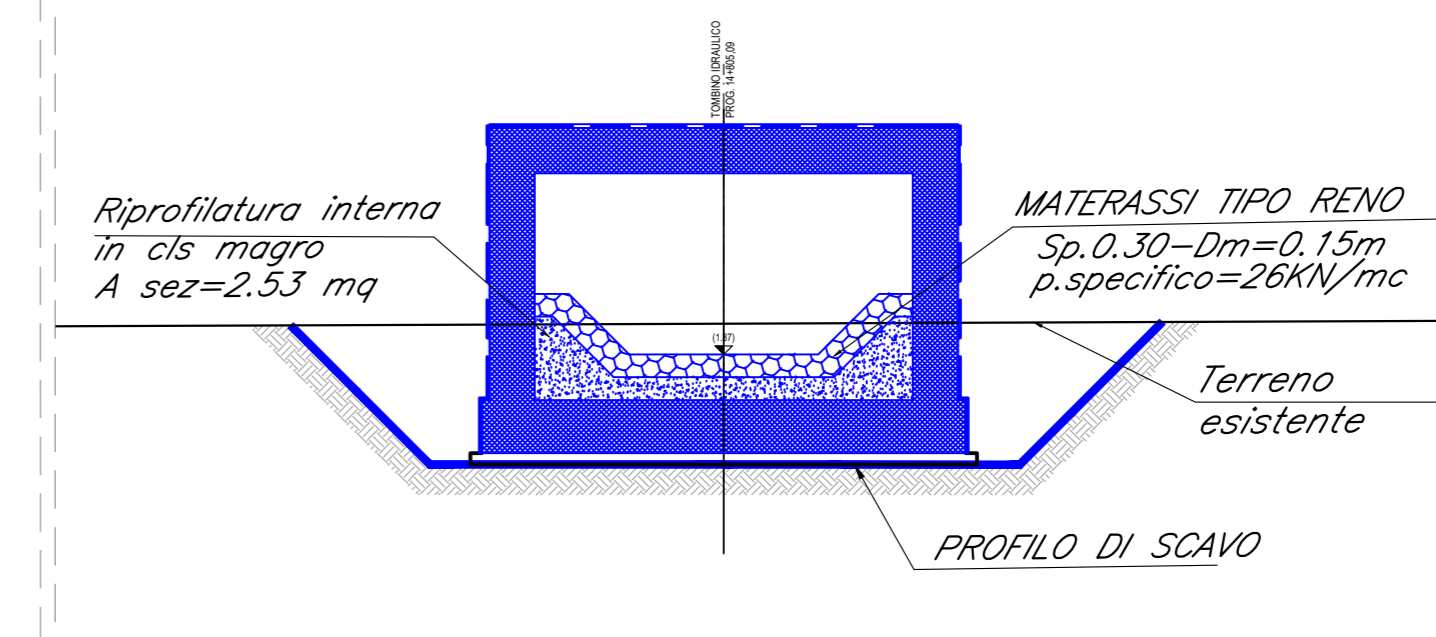
FASE 2 - SEZIONE TRASVERSALE A-A-Scala 1:100



FASE 3 - SEZIONE LONGITUDINALE 1-1-Scala 1:100



FASE 3 - SEZIONE TRASVERSALE A-A-Scala 1:100



- LEGENDA**
- opere in fase di realizzazione
 - opere già realizzate

COMMITTEE: **RFI** RETE FERROVIARIA ITALIANA GRUPPO FERROVIE DELLO STATO ITALIANE DIREZIONE INVESTIMENTI DIREZIONE PROGRAMMI INVESTIMENTI DIRETTRICE SUD - PROGETTO ADRIATICA

DIREZIONE LAVORI: **ITALFERR** GRUPPO FERROVIE DELLO STATO ITALIANE

APPALTATORE: **ACOSTINI** COSTRUZIONI IDNERC **ATLANTE**

PROGETTAZIONE: **HUB** MANDATARI **HYpro**

PROGETTO ESECUTIVO
LINEA PESCARA - BARI
RADDOPPIO DELLA TRATTA FERROVIARIA TERMOLI - LESINA
LOTTO 2 e 3: RADDOPPIO TERMOLI - RIPALTA

IN20 - Tombino scatolare 5.00x3.00 al km 14+805.09
Pianta e sezioni di scavo e fasi costruttive dell'opera

APPALTATORE	PROGETTAZIONE	SCALA
A.A. PAVANETTO TRAVAGLIO (SARACINI & C.) Via Sordani 10/11	DIRETTORE TECNICO: Ing. M. Galante VERIFICATORE: Ing. M. Galante	Var.

COMMESSA	LOTTO	FASE	BITE	OPERADISCIPLINA	PROGR.	REV.
LI0B	02	E	ZZ	PA	IN2000	001

Rev.	Descrizione	Redatto	Data	Verificato	Data	Approvato	Data	Autore/Rev. Data
A	Prima Direzione	Ing. M. Galante	02/07/2023	Ing. V. Galante	02/07/2023	S. Galante	02/07/2023	
B	Aggiornamento Plan 02/04	Ing. A. Zappà	02/07/2023	Ing. M. Galante	02/07/2023	S. Galante	02/07/2023	
C	Revisione a seguito di OS0001	Ing. A. Zappà	02/07/2023	Ing. M. Galante	02/07/2023	S. Galante	02/07/2023	

File: LI0B02EZZPAIN2000001C.DWG n. Elab.: 1