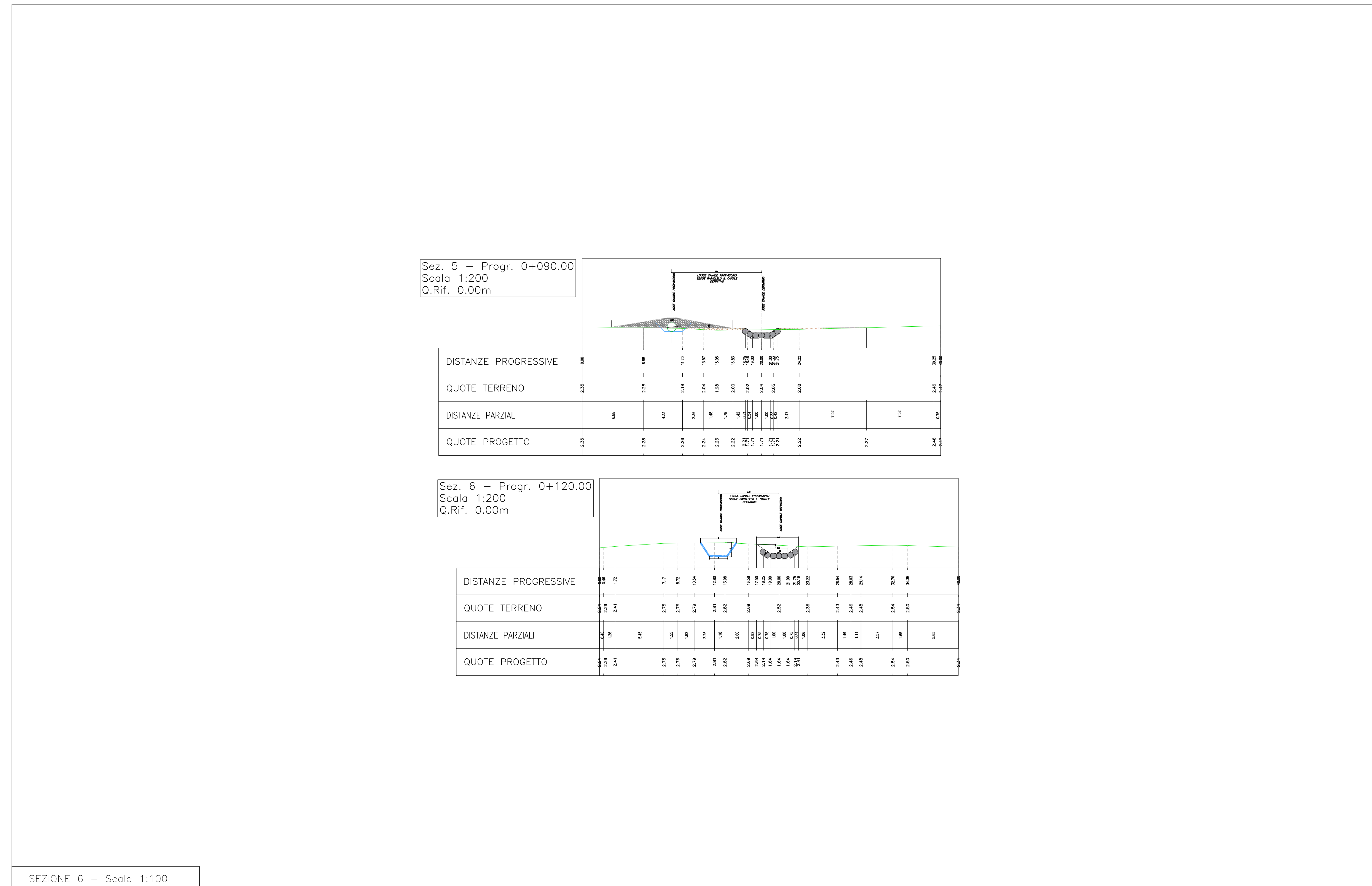
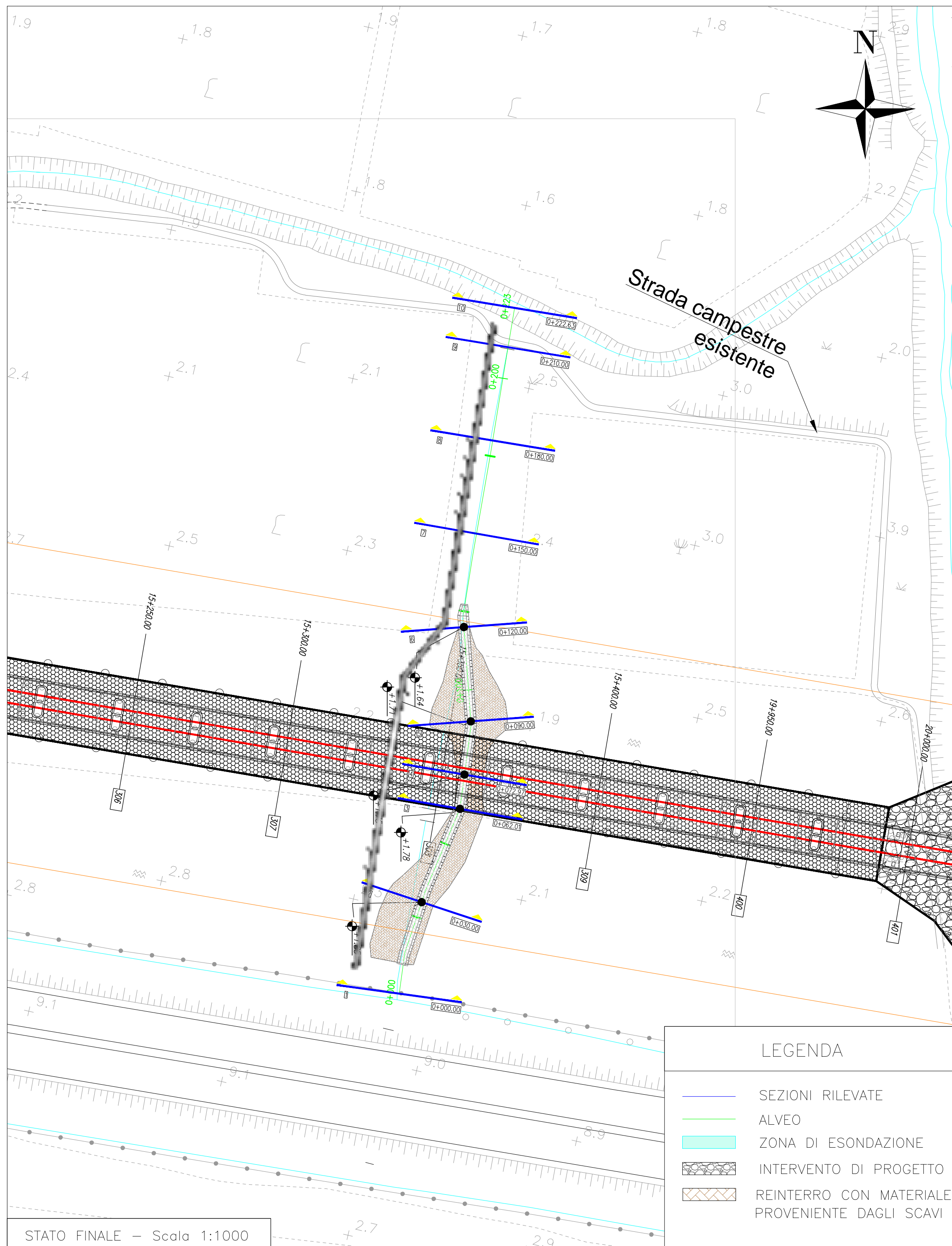


**LEGENDA DELLA FASI**

- Corso d'acqua
- Asse nuovo canale
- Tubazione interrata provvisoria armco
- Canale provvisorio
- Reinterri
- Argine provvisorio in sacchi di sabbia
- Rivestimento alveo in massi intasati

1. STATO DI FATTO
2. FASE 1
  - a. Scavo dei canali provvisori e posa della tubazione armco a partire da valle verso monte
  - b. Posa degli argini in sacchi di sabbia
  - c. Lavorazioni delle fondazioni e delle pile del viadotto VIO6
3. FASE 2
  - a. Scavo e posa in opera del canale definitivo IN23
  - b. Rimozione degli argini in sabbia e rimozione dei tubi provvisori armco e rinterro del canale provvisorio
  - c. Varo delle travi di impalcato del viadotto VIO6 (se in interferenza con gli scavi dei canali provvisorio e definitivo)
4. STATO FINALE



COMMITTENTE: **RFI RETE FERROVIARIA ITALIANA**  
GRUPPO FERROVIE DELLO STATO ITALIANO  
DIREZIONE INVESTIMENTI  
DIREZIONE PROGRAMMI INVESTIMENTI  
DIRETTRICE SUD - PROGETTO ADRIATICA

DIREZIONE LAVORI: **ITALFERR**

APPALTATORE: **AGOSTINI COSTRUZIONI**

MANDATARIA: **HUB** MANDANTI: **ENIpro**

**PROGETTO ESECUTIVO**

LINEA PESCARA - BARI  
RADDOPPIO DELLA TRATTA FERROVIARIA TERMOLI - LESINA  
LOTTO 2 e 3: RADDOPPIO TERMOLI - RIPALTA

**OPERE CIVILI**

Fasi realizzative IN23

APPLICAZIONE: **PROGETTAZIONE** SCALA: **VARIE**

COMMESSA: **LI0802EZZP2IN2300001B.DWG**

Rev.	Descrizione	Redatto	Data	Verificato	Data	Approvato	Data
A	Emissione definitiva	C. Colonna	Giugno 2023	D. Colonna	Giugno 2023	V. Sacconi	Giugno 2023
B	Revisione esecuzione in RV	C. Colonna	Ottobre 2023	D. Colonna	Ottobre 2023	V. Sacconi	Ottobre 2023

File: LI0802EZZP2IN2300001B.DWG n. Elab.: