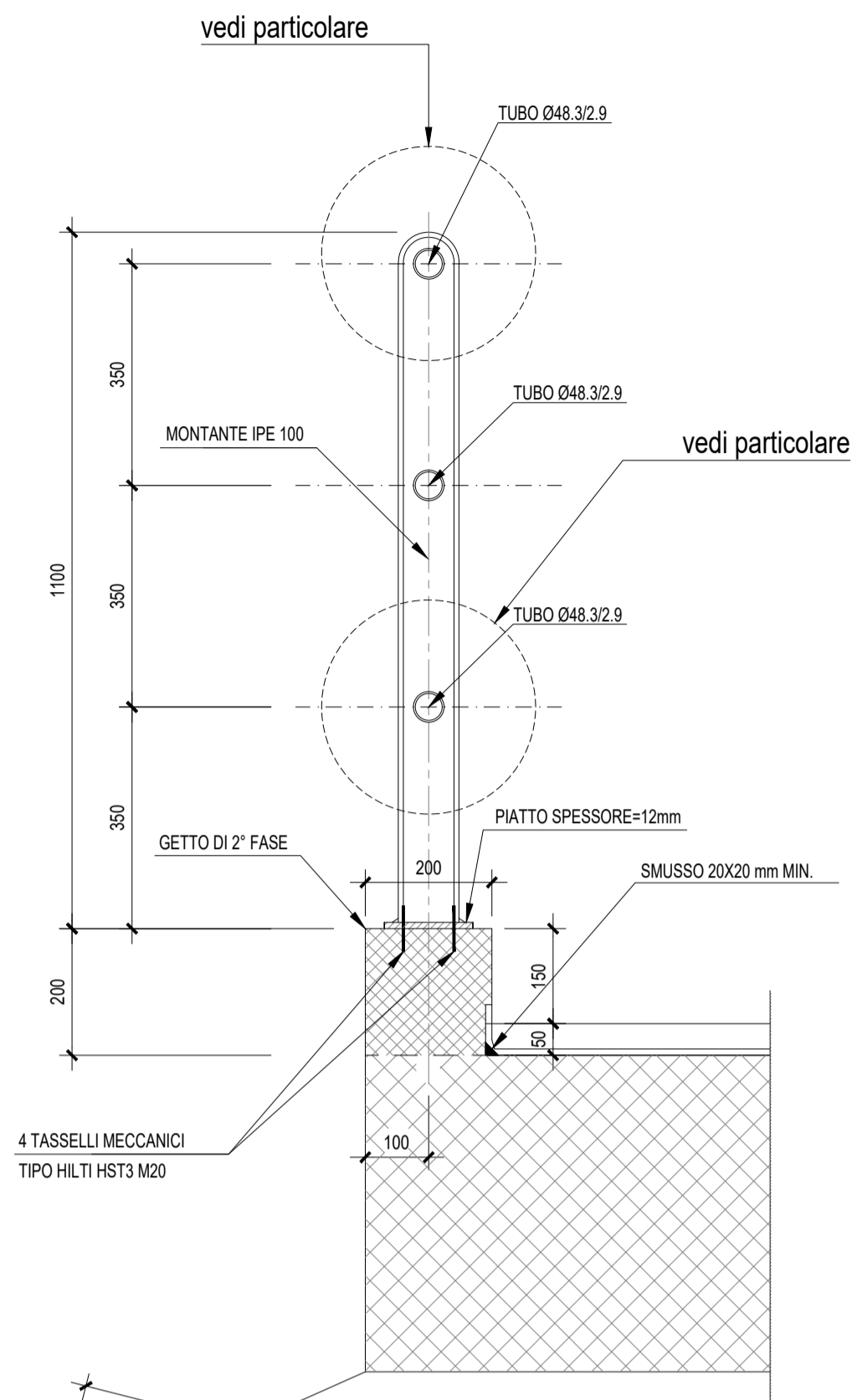
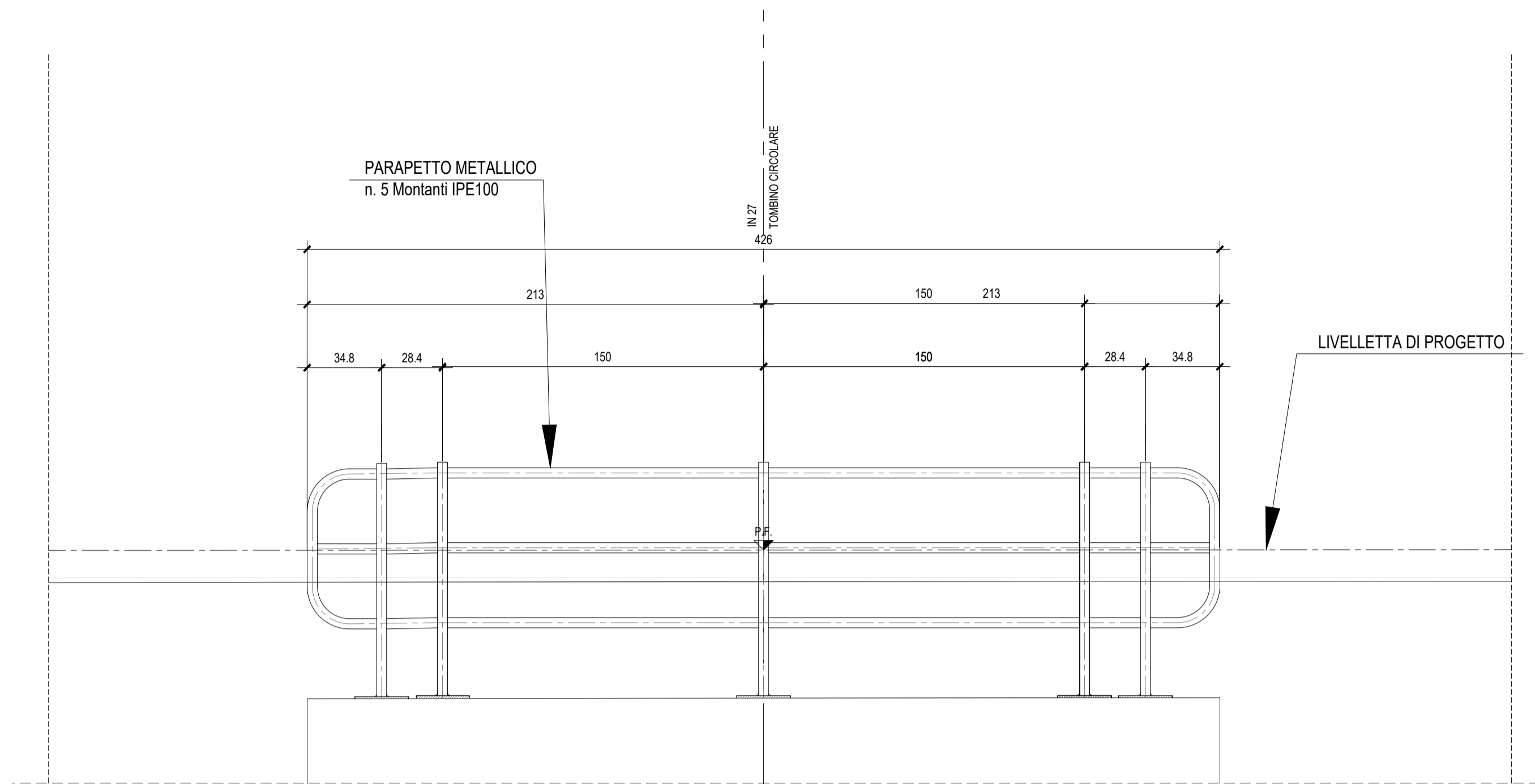


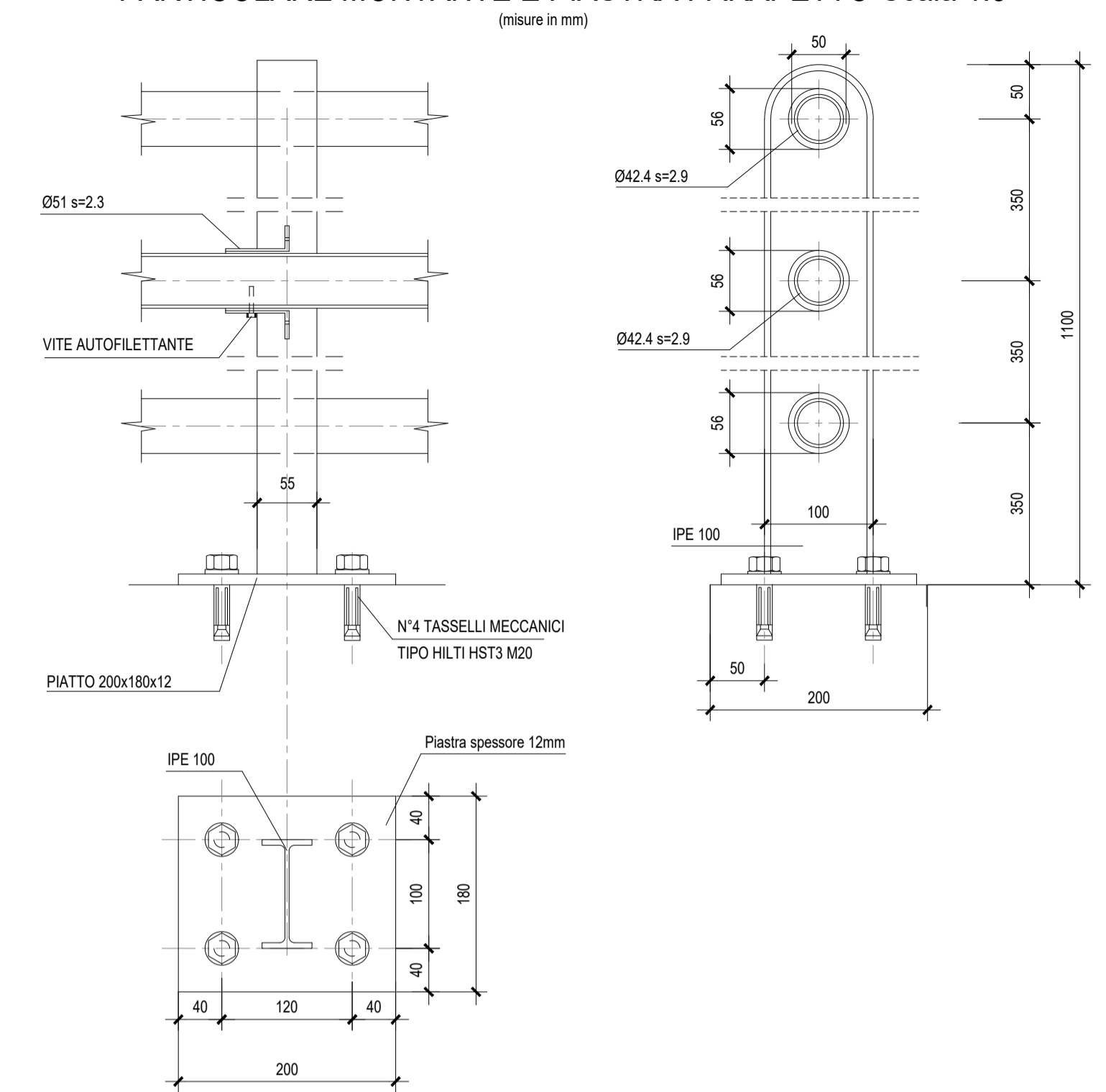
SEZIONE TRASVERSALE - Scala 1:10



PARTICOLARI PARAPETTO IN ACCIAIO



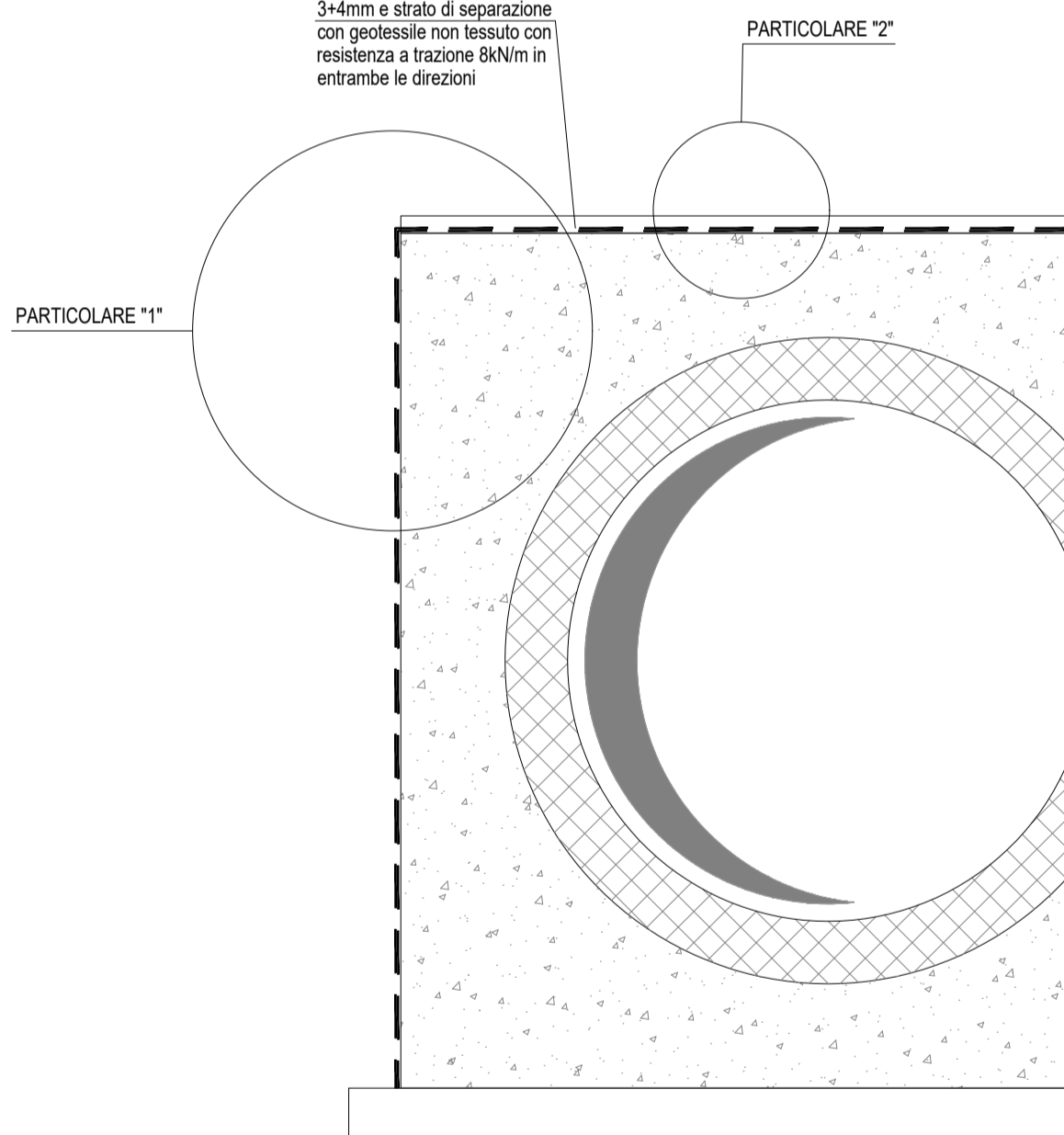
PARTICOLARE MONTANTE E PIASTRA PARAPETTO-Scala 1:5



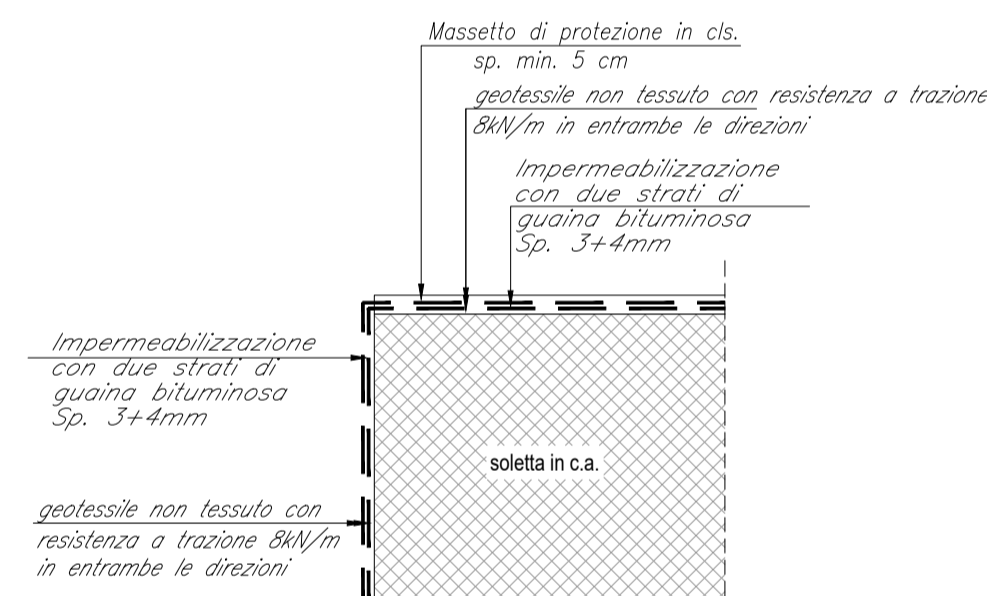
PARTICOLARI IMPERMEABILIZZAZIONE SCATOLARE

SEZIONE TIPO

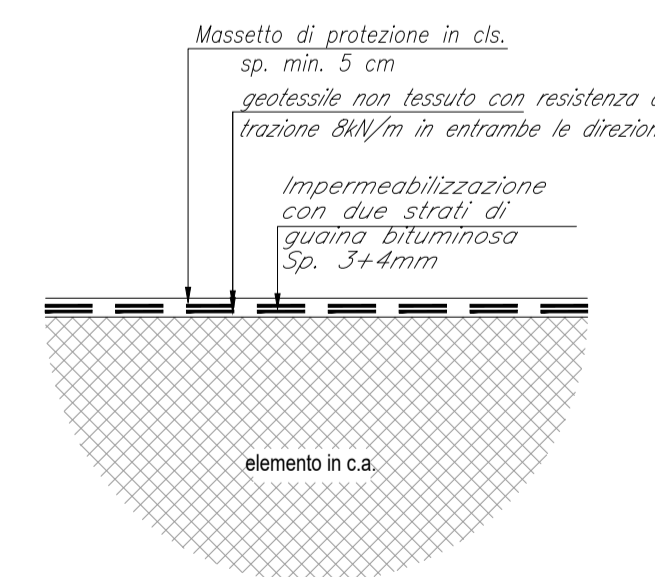
Impermeabilizzazione con due strati di guaina bituminosa Sp. 3+4mm e strato di separazione con geotessile non tessuto con resistenza a trazione 8kN/m in entrambe le direzioni



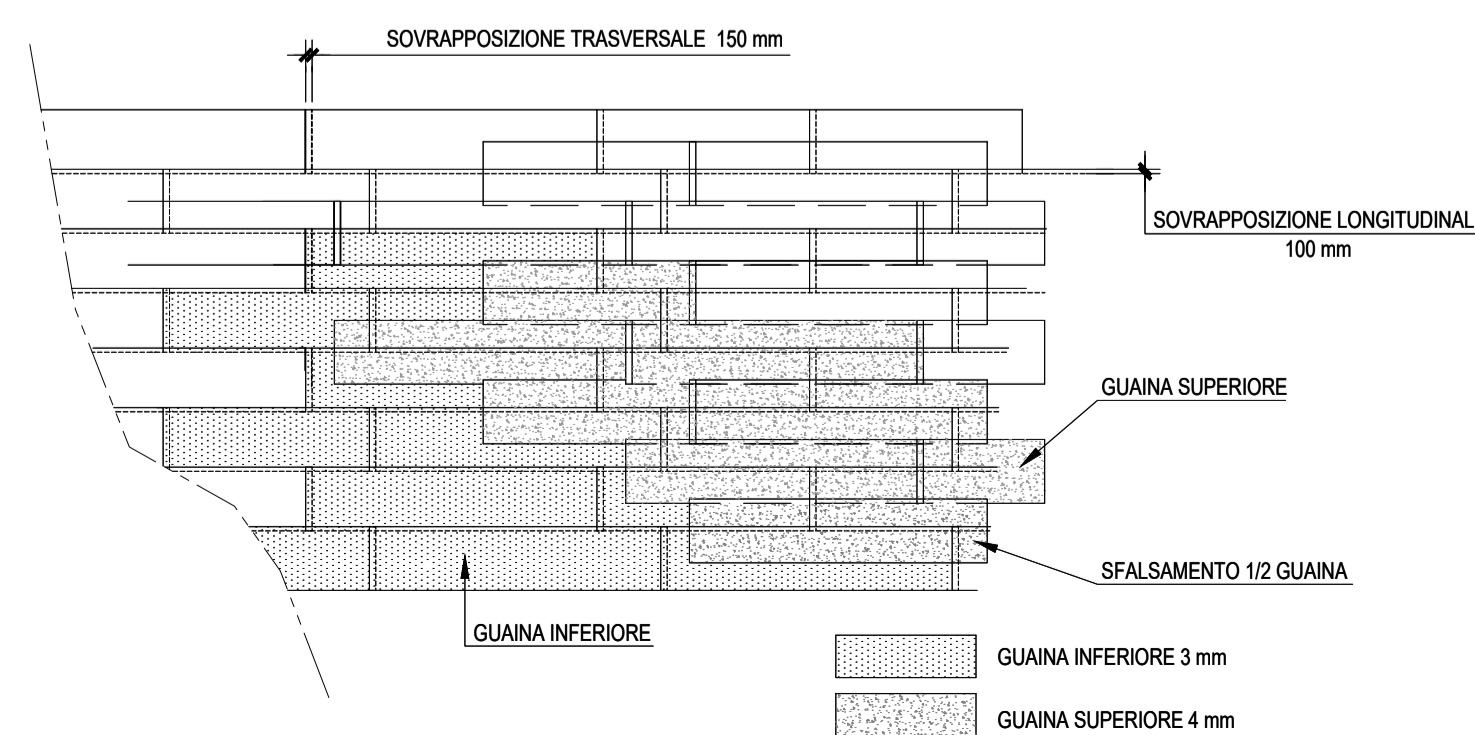
PARTICOLARE "1" - Scala 1:10



PARTICOLARE "2"-Scala 1:10



SCHEMA DI POSA IMPERMEABILIZZAZIONE - Scala 1:20



	LUNGHEZZA PARAPETTO (m)
L1	4.26
L2	4.62
L3	4.62
L4	26.62
L5	26.62
L tot	66.74

COMMITTENTE: **RFI** RETE FERROVIARIA ITALIANA GRUPPO FERROVIE DELLO STATO ITALIANO DIREZIONE INVESTIMENTI DIREZIONE PROGRAMMI INVESTIMENTI DIRETTRICE SUD - PROGETTO ADRIATICA

DIREZIONE LAVORI: **ITALFERR** GRUPPO FERROVIE DELLO STATO ITALIANO

APPALTATORE: **AD AGOSTINO** COSTRUZIONI GENERALI S.p.A. MANDATARIA **ATLANTE** MANDANTI

PROGETTAZIONE: MANDATARIA **HUB** MANDANTI **HYpro**

PROGETTO ESECUTIVO

LINEA PESCARA - BARI
RADDOPPIO DELLA TRATTA FERROVIARIA TERMOLI - LESINA
LOTTO 2 e 3: RADDOPPIO TERMOLI - RIPALTA

IN27 - Tombino DN 1500 al km 17+037.57
Particolari costruttivi

APPALTATORE	PROGETTAZIONE	SCALA:
DIRETTORE TECNICO A.A. D'AGOSTINO il Direttore Tecnico (Ing. Gianluigi Rubin)	DIREZIONE PER LA PROTEZIONE ING. V. CALZONA ING. M. CALDERONI ING. A. ZAZA	VAR.
COMMESSA	LOTTO	FASE
ENTE	PRO.DOC.	OPERA/DISCIPLINA
PROGR.	REV.	

LI0B 02 E ZZ BB IN2700 002 C

Revis.	Descrizione	Redatto	Data	Verificato	Data	Approvato	Data	Autorizzato	Data
A	Prima Emersione	Ing. M. Calderoni	28/09/2022	Ing. V. Calzona	Dicembre 2022	S. Canale	Dicembre 2022		
B	Aggiornamento per Riv. n.0254	Ing. A. Zaza	28/09/2023	Ing. M. Calderoni	28/09/2023	S. Canale	28/09/2023		
C	Revisione e seguito di 001-CC-01	Ing. A. Zaza	Ottobre 2023	Ing. M. Calderoni	Ottobre 2023	S. Canale	Ottobre 2023		

File: LI0B02EZZBBIN2700002C.DWG n. Elab.: