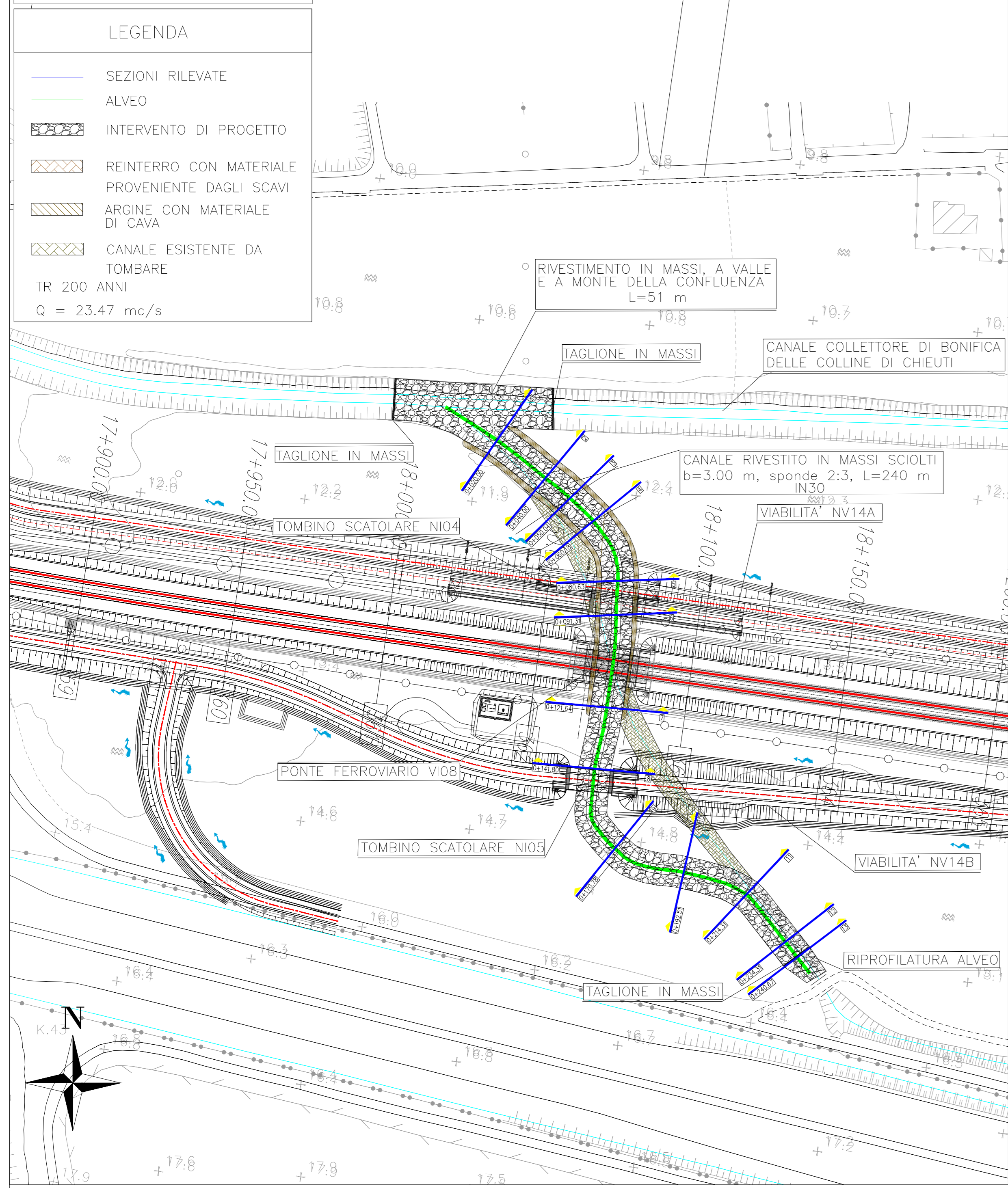
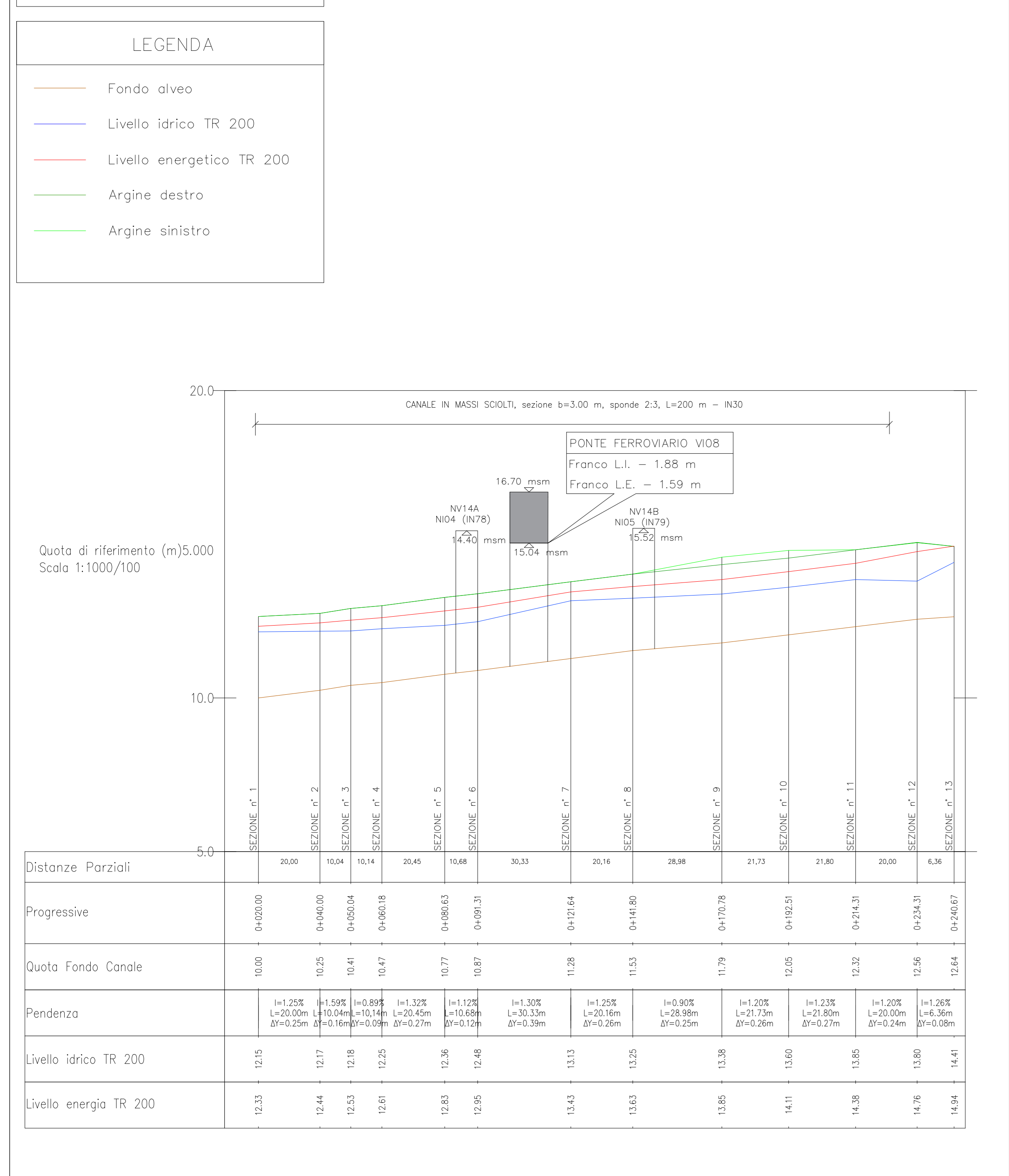


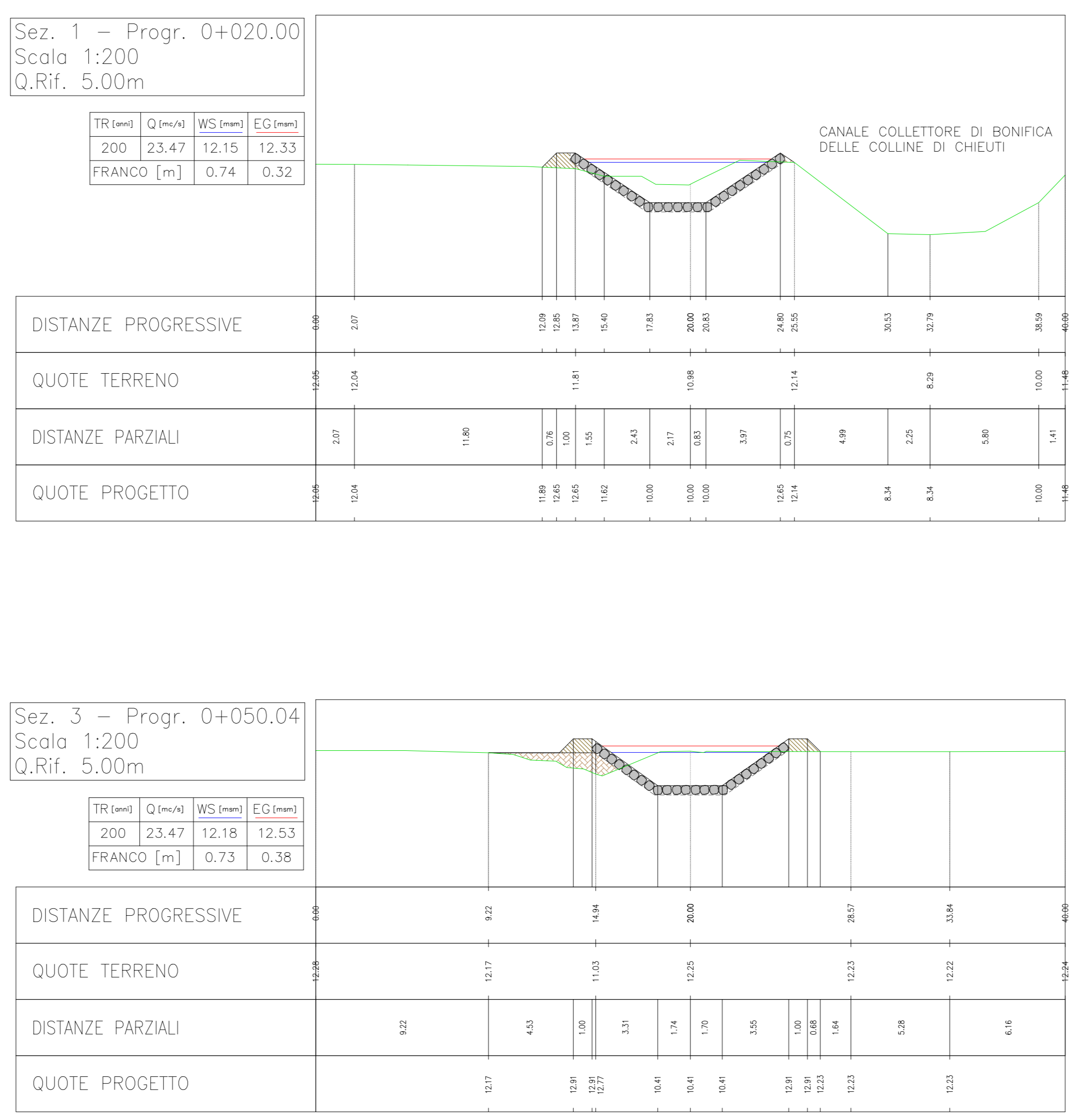
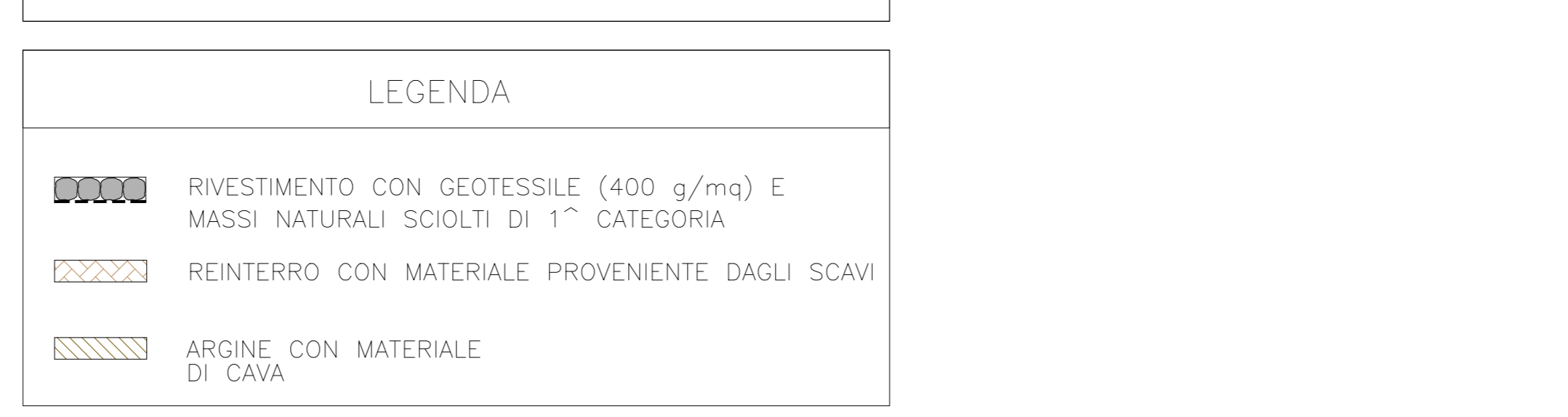
PLANIMETRIA SCALA=1:1000



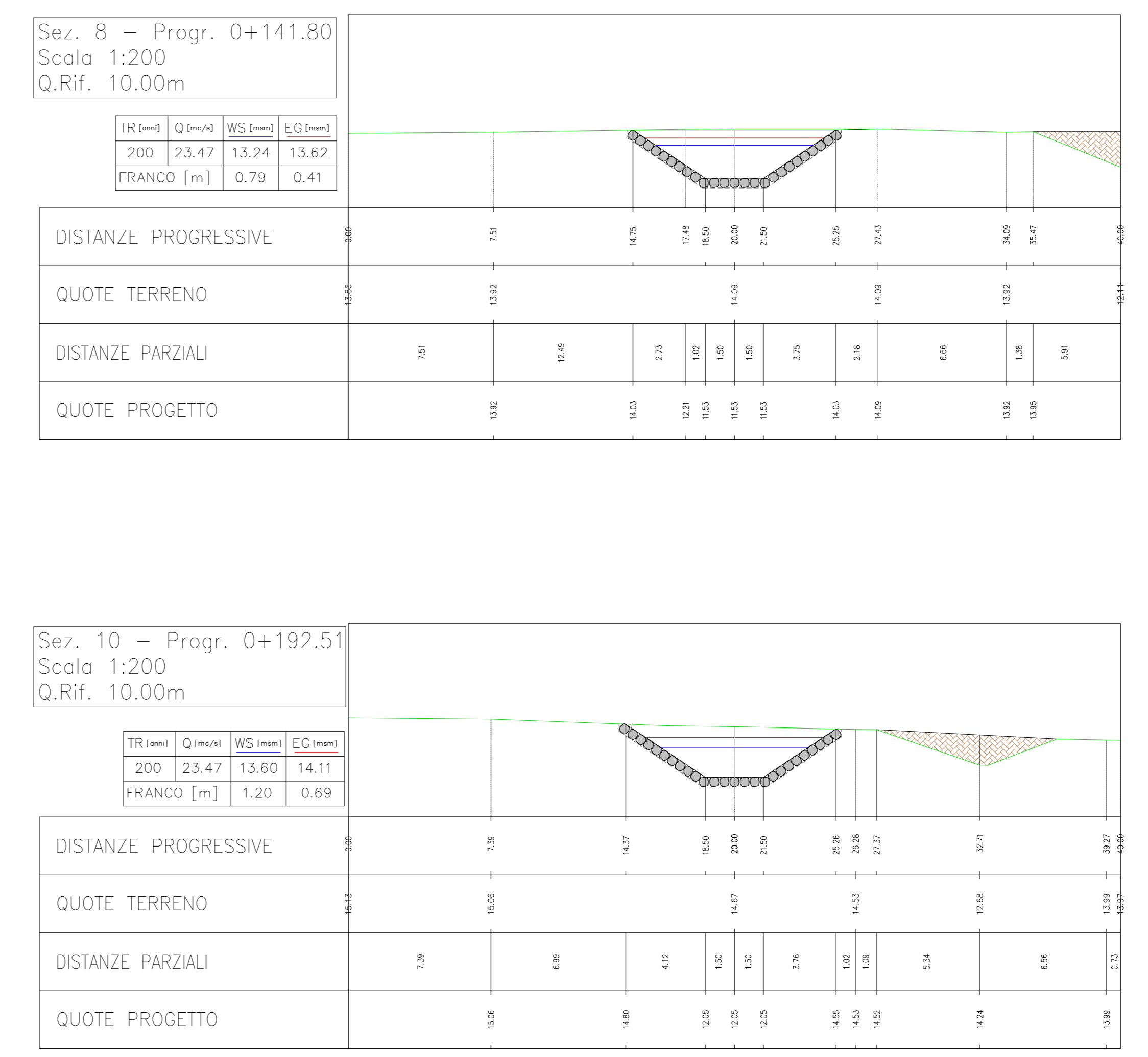
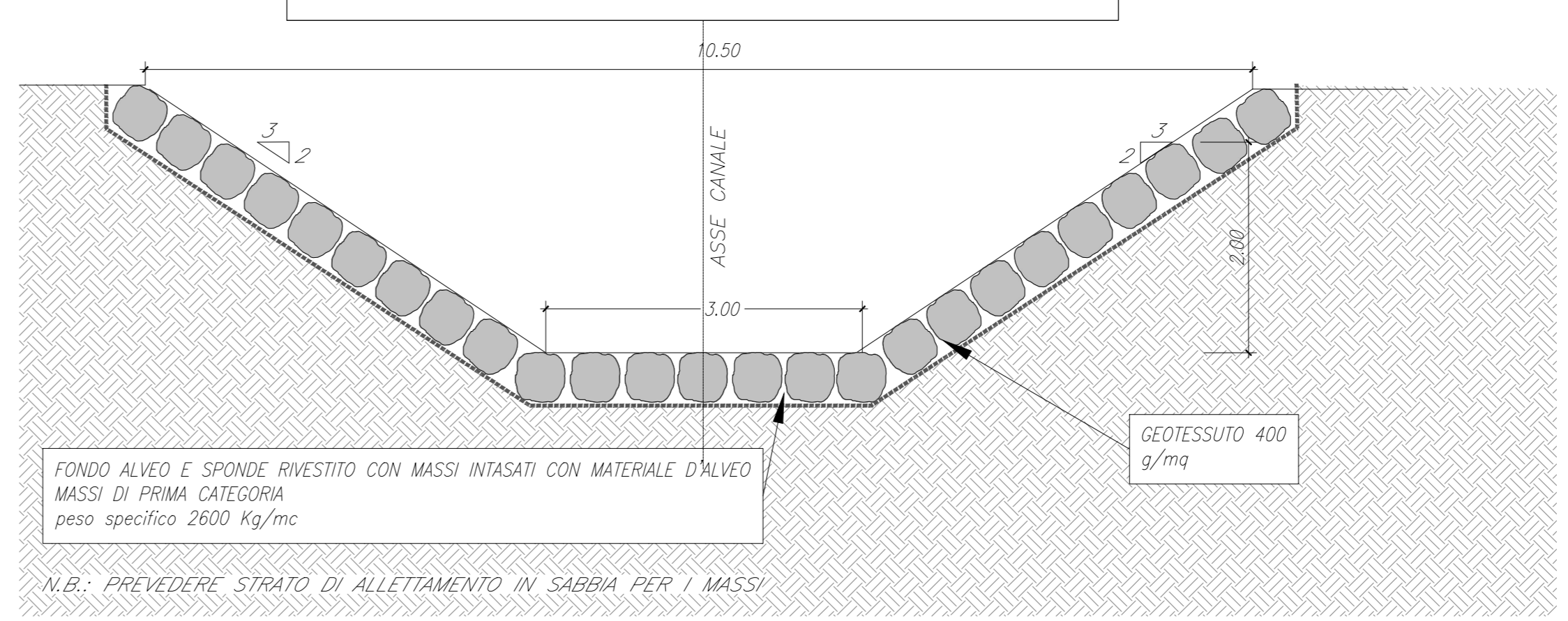
PROFILO SCALA=1:100/1:1000



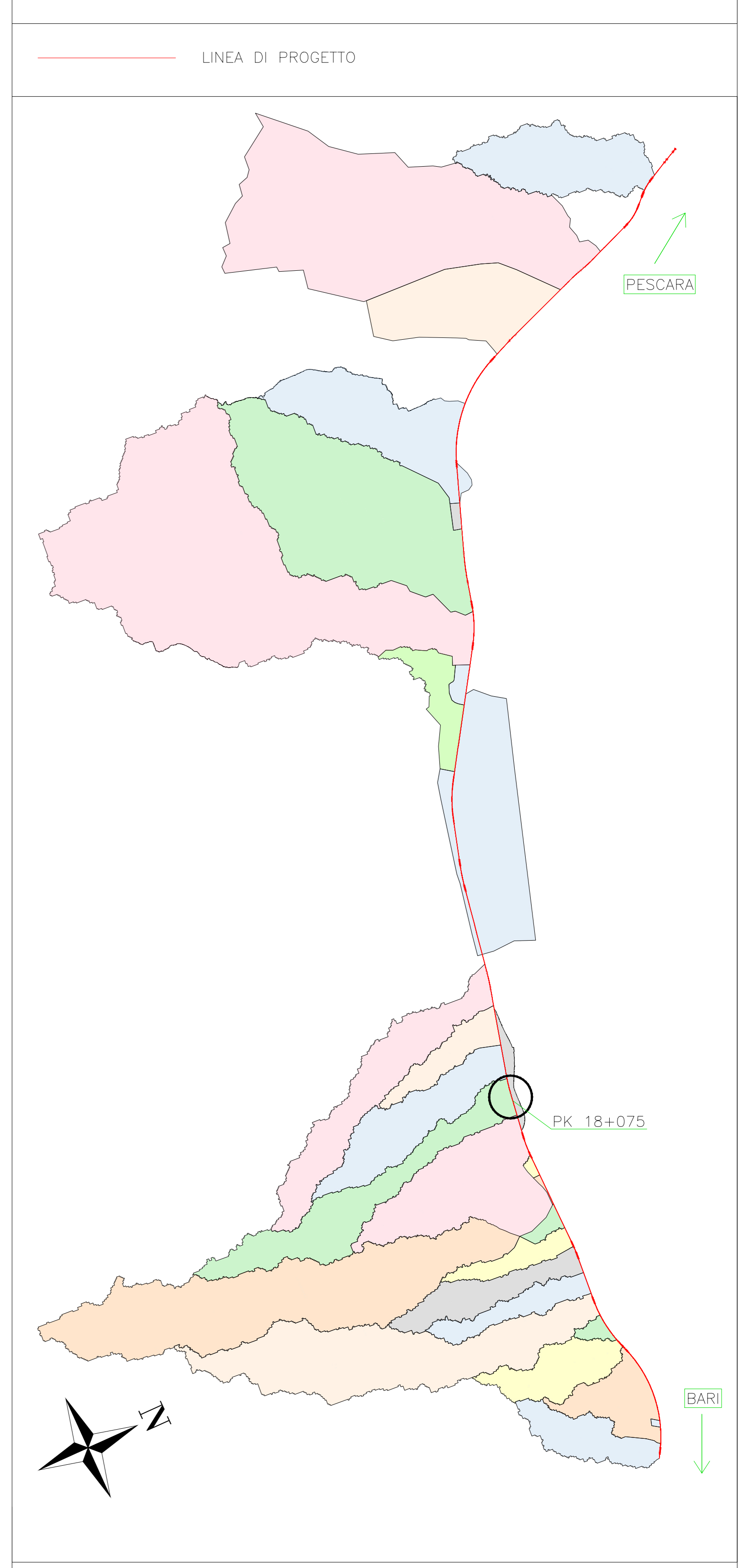
SEZIONI SCALA=1:200



SEZIONE TIPO SCALA=1:50



QUADRO DI UNIONE SCALA 1:60.000



Le sezioni trasversali sono state estratte da rilievo Lidar 1x1 fornito dal Ministero dell'Ambiente e della tutela del territorio

COMMITTENTE: **RFI RETE FERROVIARIA ITALIANA**
GRUPPO FERROVIE DELLO STATO ITALIANE
DIREZIONE INVESTIMENTI
DIREZIONE PROGRAMMI INVESTIMENTI
DIRETTRICE SUD - PROGETTO ADRIATICA

DIREZIONE LAVORI:

APPALTATORE: **AGOSTINO COSTANTINI** / **ATLANTE**

PROGETTAZIONE: **HUB** / **ENIpro**

PROGETTO ESECUTIVO
LINEA PESCARA - BARI
RADDOPPIO DELLA TRATTA FERROVIARIA TERMOLI - LESINA
LOTTO 2 e 3: RADDOPPIO TERMOLI - RIPALTA

IDRAULICA
Pianta, profilo e sezioni post operam "Canale Zamparoni" pk 18+075

Rev.	Descrizione	Data	Verificato	Data	Approvato	Data
A	Revisione Esame	C. Corvino	Diego	02/2022	V. Sestini	02/2022
B	Revisione	C. Corvino	Diego	03/2022	V. Sestini	03/2022
C	Revisione	C. Corvino	Diego	05/2022	V. Sestini	05/2022

SCALA: VARIE

COMMESSA: LOTTO FASE ENTE TIPO DOC. OPERAZIONE PROGR. REV.

LI0B 02 E AZ IN3000 001 C

File: UM80EZZAZIN300001C.DWG