

PLANIMETRIA SCALA=1:500

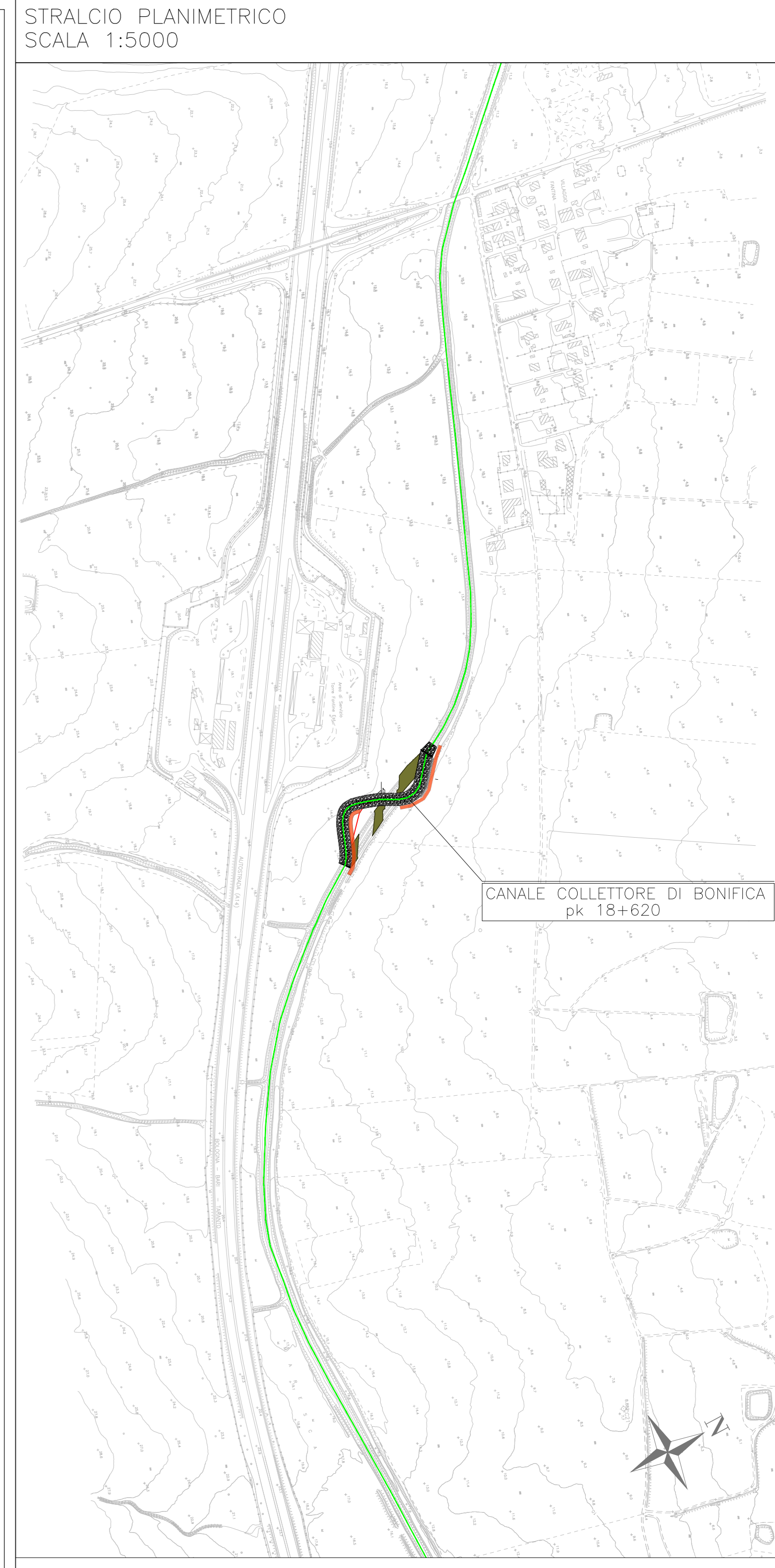
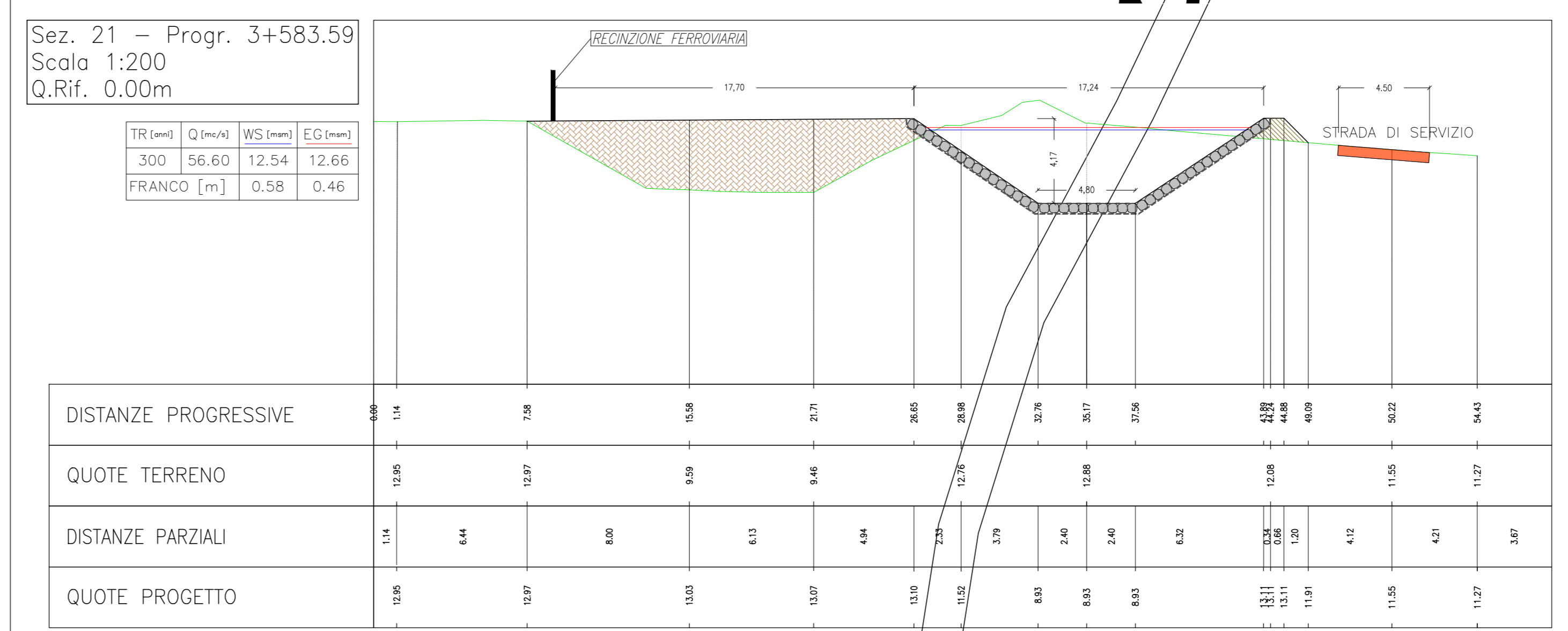
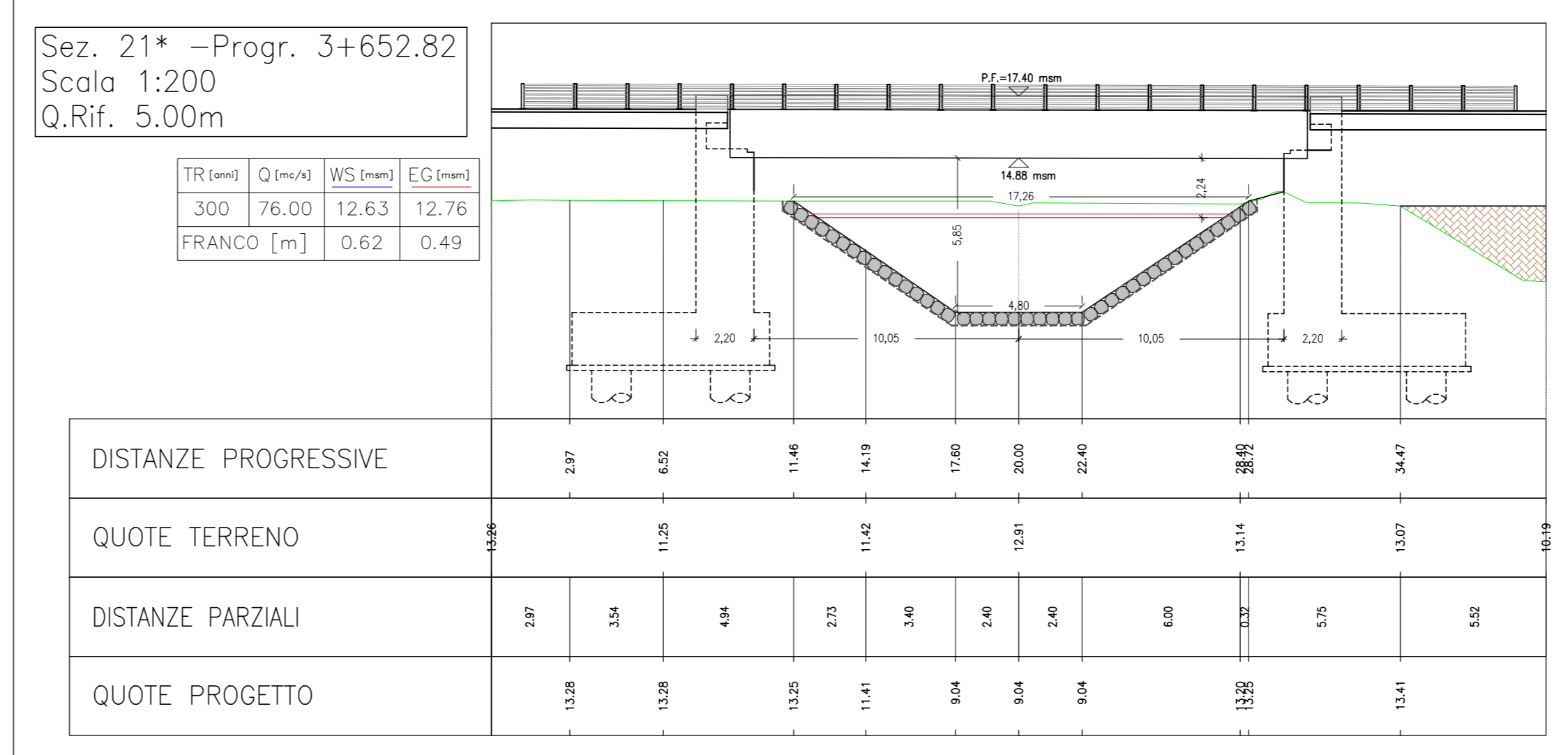
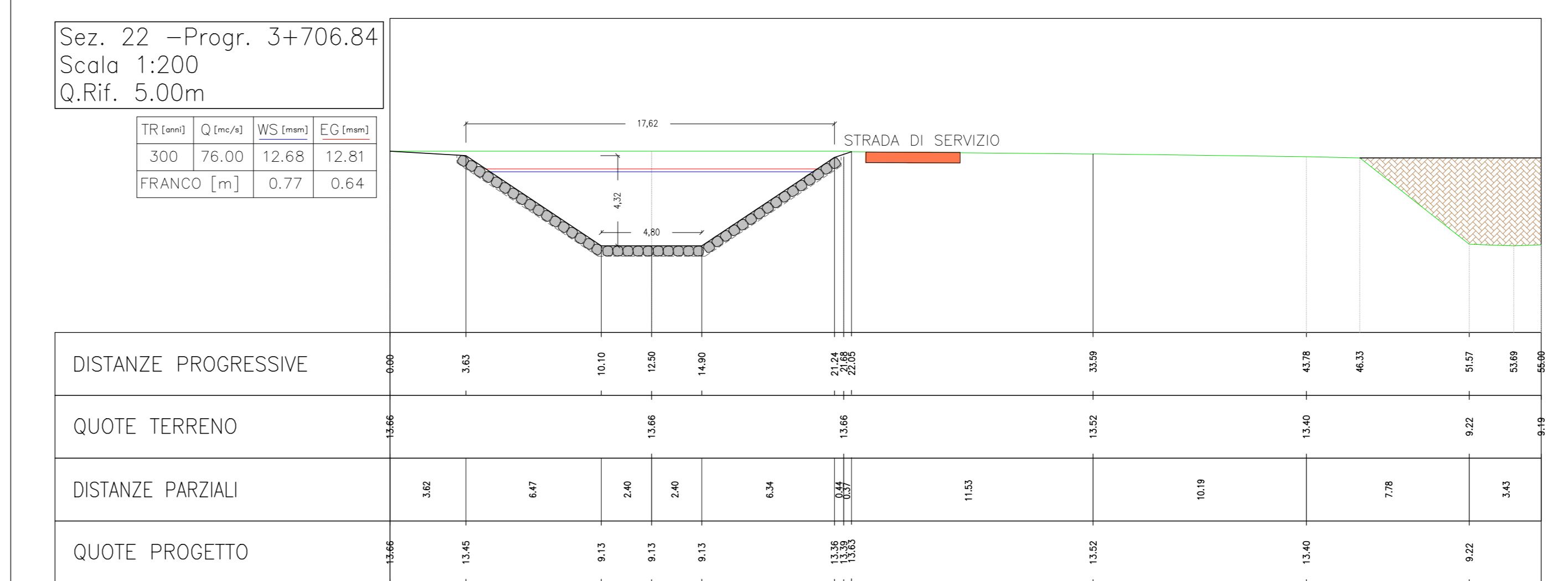
LEGENDA

- SEZIONI RILEVATE
- ALVEO
- ZONA DI ESONDAZIONE
- INTERVENTO DI PROGETTO
- REINTERRO CON MATERIALE PROVENIENTE DAGLI SCAVI
- CANALE ESISTENTE DA TOMBARE
- ARGINE CON MATERIALE DI CAVA

SEZIONI SCALA=1:200

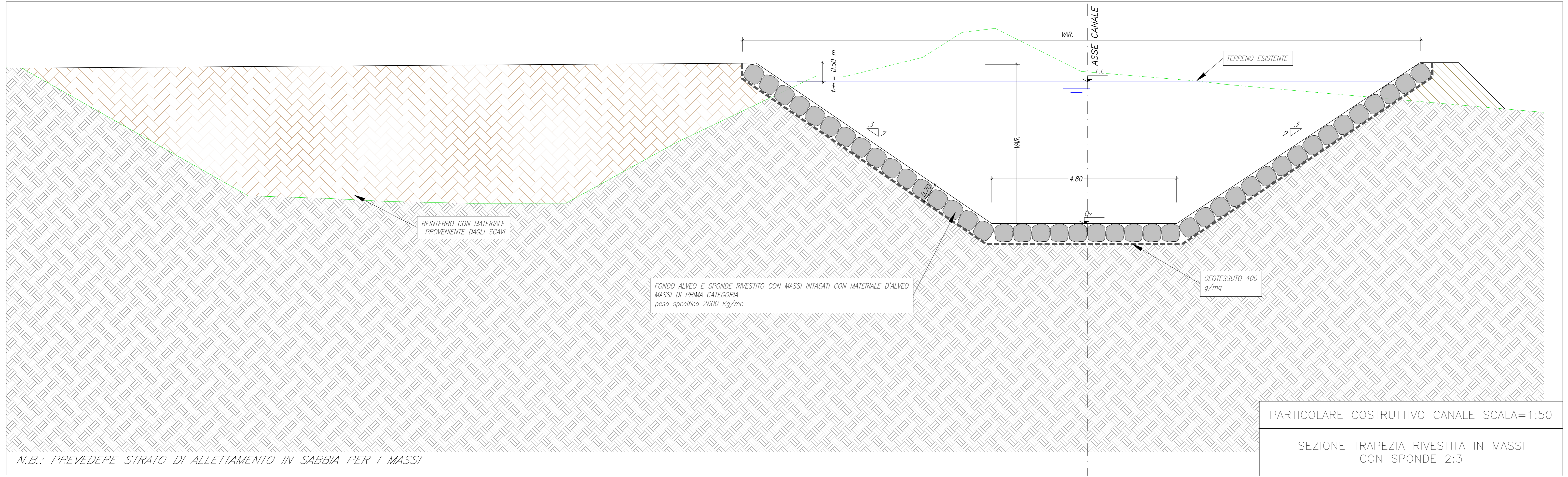
LEGENDA

- REINTERRO CON GEOTESSILE (400 g/mq) E MASSI NATURALI SCIOLTI DI 1ª CATEGORIA
- REINTERRO CON MATERIALE PROVENIENTE DAGLI SCAVI
- ARGINE CON MATERIALE DI CAVA



Le sezioni trasversali dell'aveo sono state ricostruite mediante un rilievo celerimetrico in campo.

La condizione al contorno di valle del canale è il livello idrico nel torrente Saccione per un TR 200 anni.



COMMITTEE: **RFI** RETE FERROVIARIA ITALIANA
GRUPPO FERROVIE DELLO STATO ITALIANE
DIREZIONE INVESTIMENTI
DIREZIONE PROGRAMMI INVESTIMENTI
DIRETTRICE SUD - PROGETTO ADRIATICA

DIREZIONE LAVORI: **ITALFERR** GRUPPO FERROVIE DELLO STATO ITALIANE

APPALTATORE: **AGOSTINI** CENTRALIZZATA - IRENEO **ATLANTE**

PROGETTAZIONE: MANDATARIA **HUB** MANDATARI **HYP** pro

PROGETTO ESECUTIVO

LINEA PESCARA - BARI
RADDOPPIO DELLA TRATTA FERROVIARIA TERMOLI - LESINA
LOTTO 2 e 3: RADDOPPIO TERMOLI - RIPALTA

Opere d'Arte Minori - IN31- Piano, prospetto e sezioni post operam dell'opera di attraversamento "Canale Collettore di Bonifica delle Colline di Chieuf" pk 18+620

APPALTATORE	PROGETTAZIONE	SCALA
DIRETTORE TECNICO Ing. Oliva A.A. PARRONCHI (CONFERMAZIONE) S.p.A. P.le Fratelli Rossini 00187 Roma	DIRETTORE OPERATIVO Ing. M. Tassinari	Varie

COMMESSA: LOTTO FASE ENTE TIPO DOC. OPERA/DESCRIZIONE PROG. REV.

LI0B 02 E ZZ AZ IN3100 001 C

Rev.	Descrizione	Redatto	Data	Verificato	Data	Approvato	Data	Subordinato	Data
A	Emissione Definitiva	C. Oliva	02/09/2021	C. Oliva	02/09/2021	S. Tassinari	02/09/2021		
B	Revisione	C. Oliva	02/09/2021	M. Tassinari	02/09/2021	V. Tassinari	02/09/2021		
C	Revisione	C. Oliva	02/09/2021	M. Tassinari	02/09/2021	V. Tassinari	02/09/2021		

Fig. LIB02ZZAZN31000101B.DWG (n. Elab.: