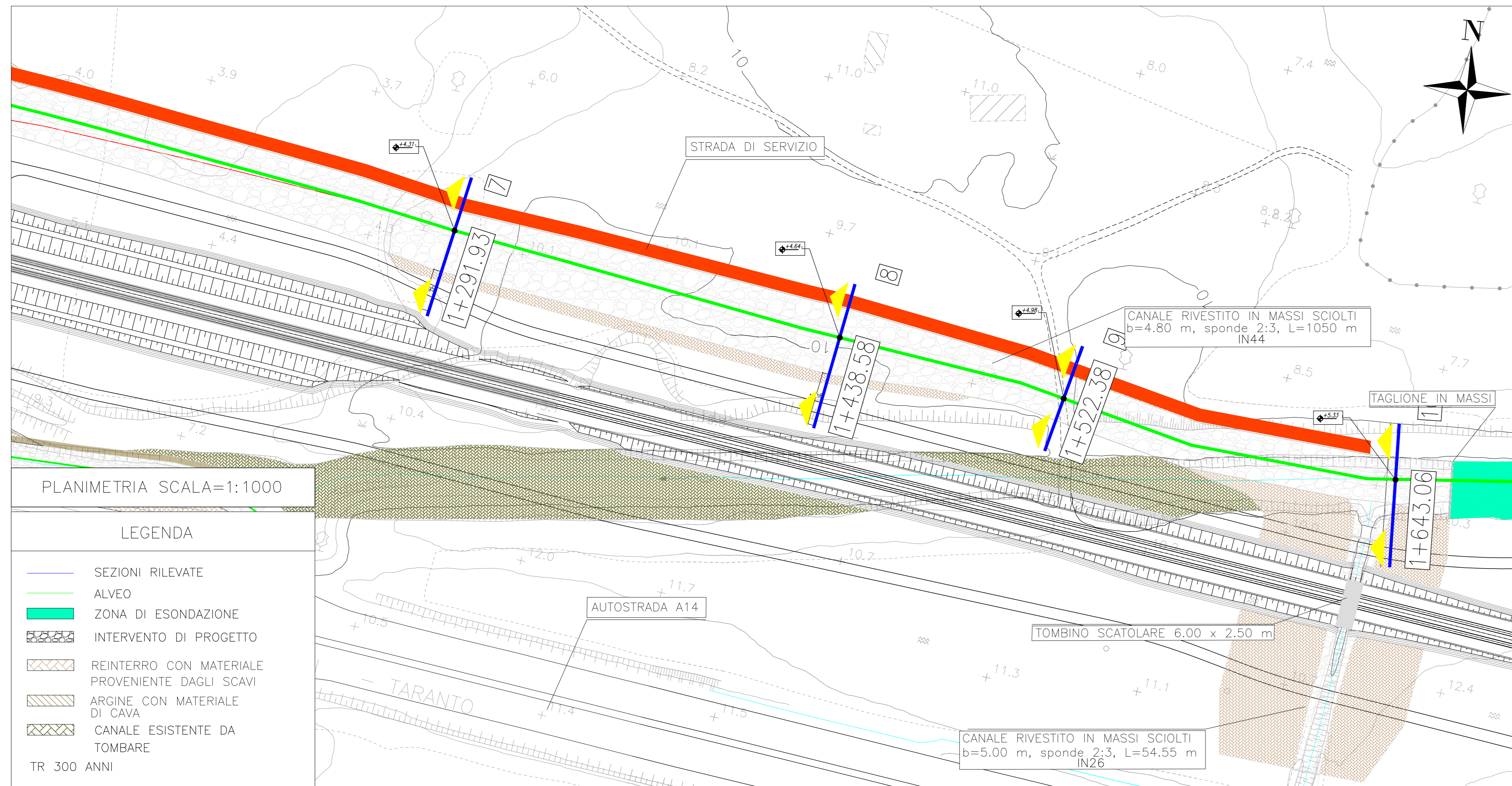


PLANIMETRIA SCALA=1:1000

LEGENDA

- SEZIONI RILEVATE
- ALVEO
- ZONA DI ESONDAZIONE
- INTERVENTO DI PROGETTO
- REINTERRO CON MATERIALE PROVENIENTE DAGLI SCAVI
- ARGINE CON MATERIALE DI CAVA
- CANALE ESISTENTE DA TOMBARE

TR 300 ANNI



PLANIMETRIA SCALA=1:1000

LEGENDA

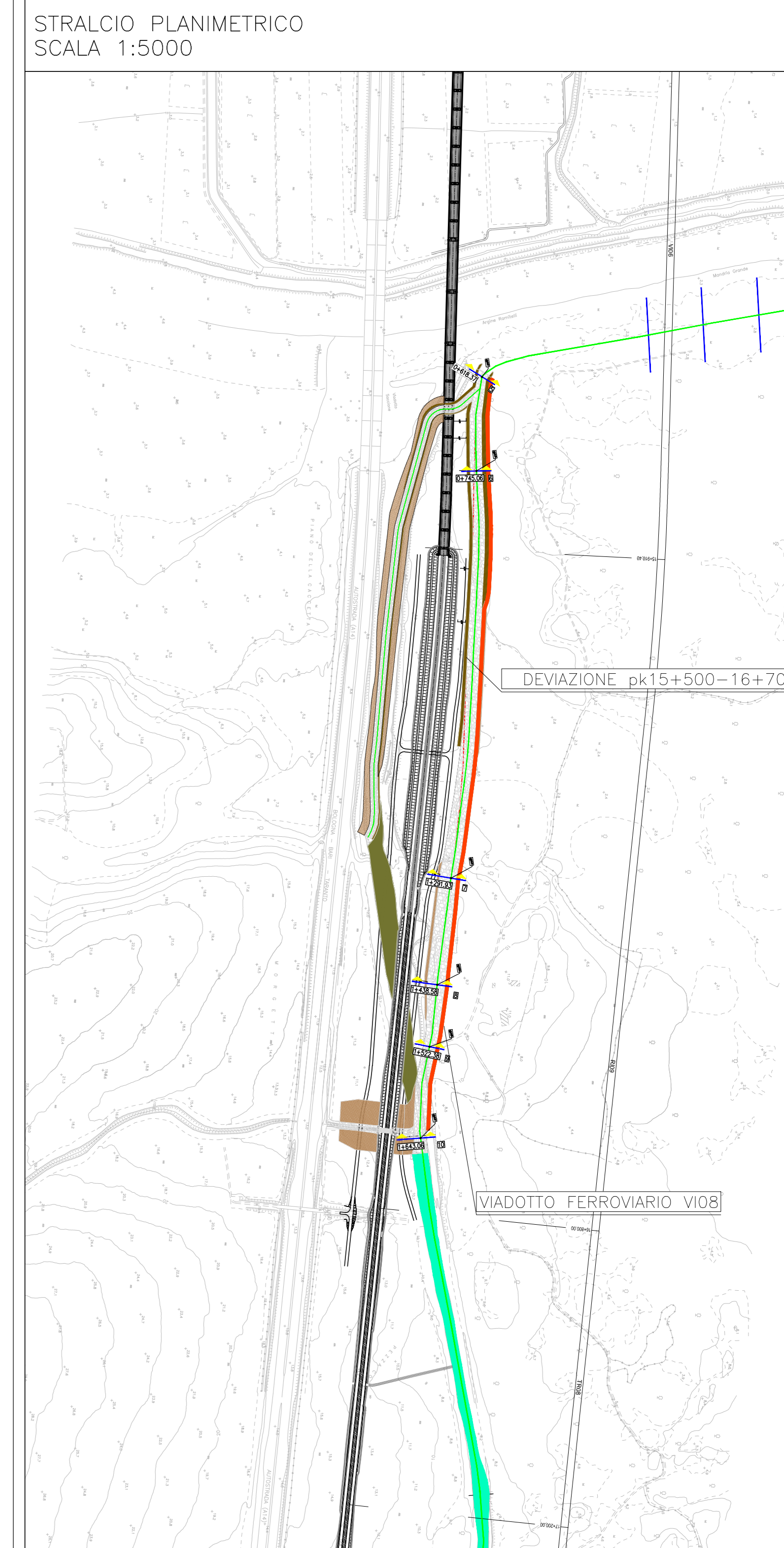
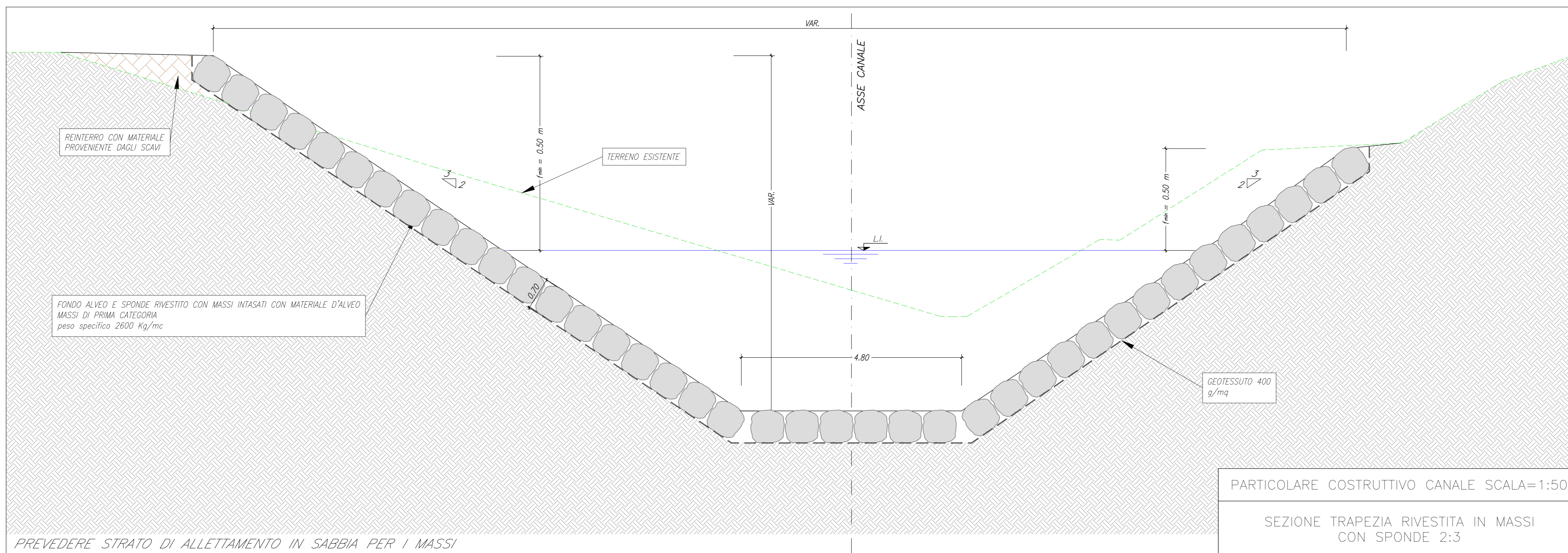
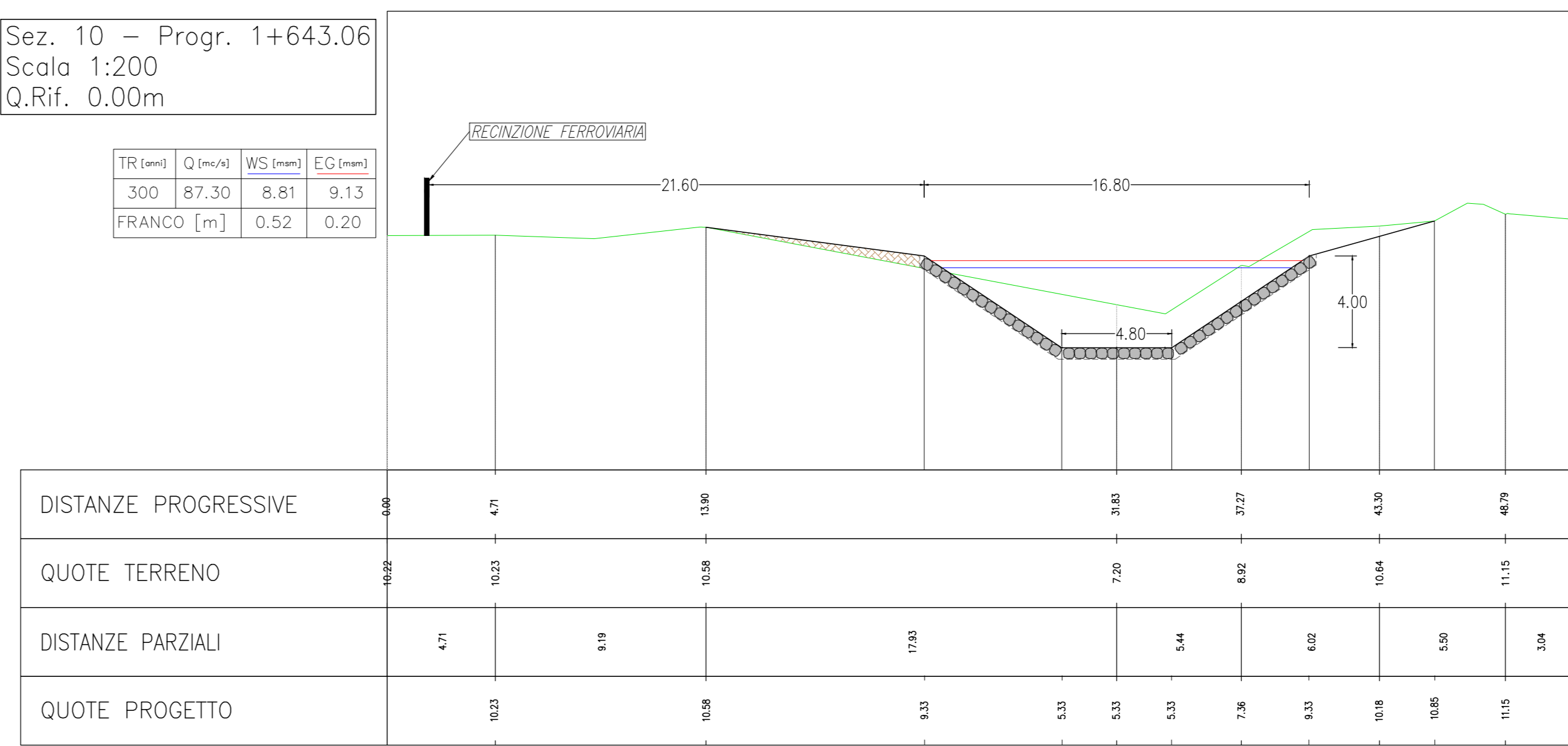
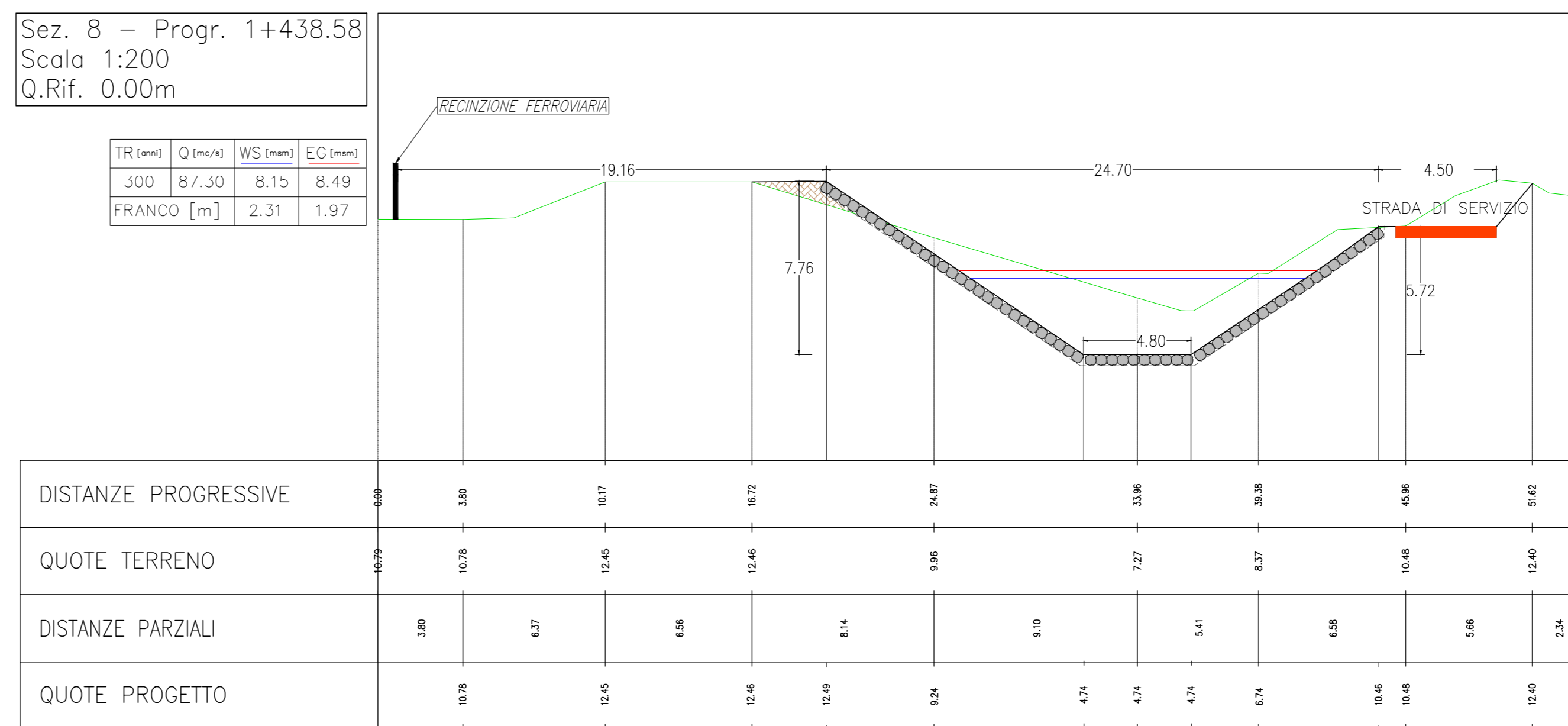
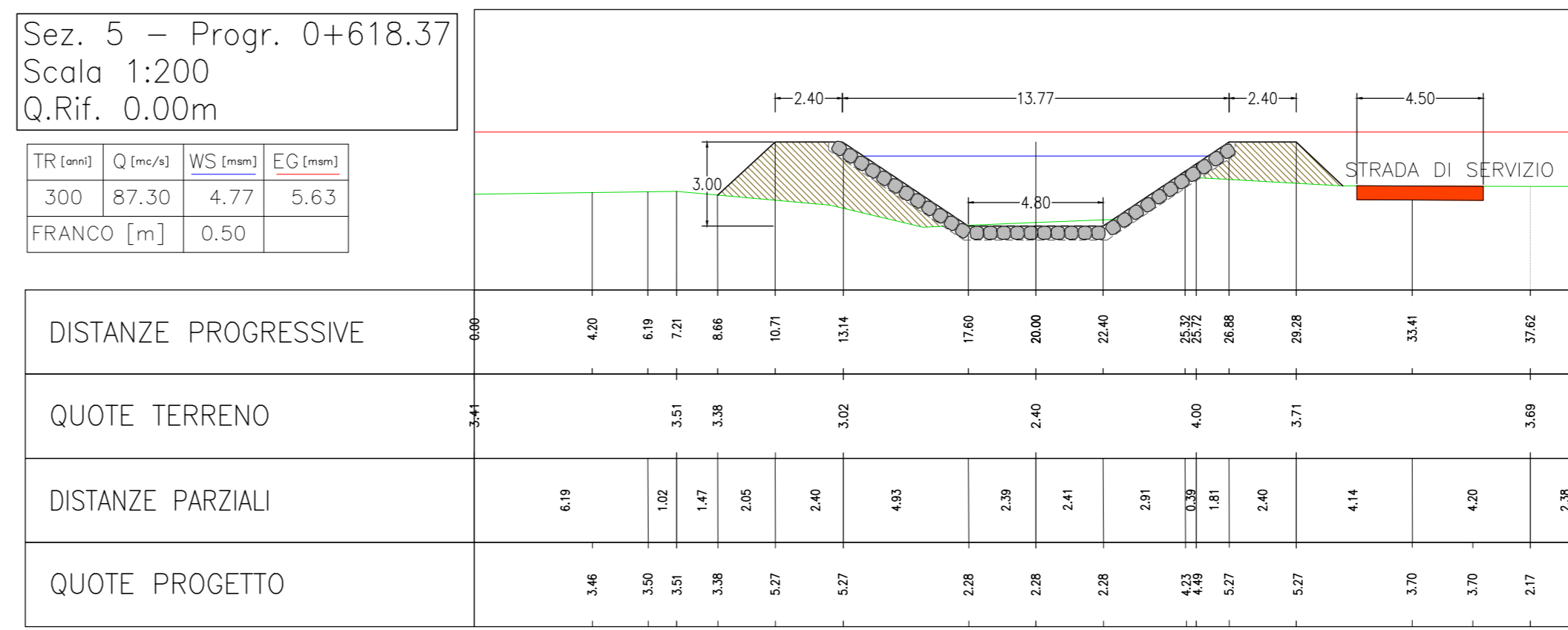
- SEZIONI RILEVATE
- ALVEO
- ZONA DI ESONDAZIONE
- INTERVENTO DI PROGETTO
- REINTERRO CON MATERIALE PROVENIENTE DAGLI SCAVI
- ARGINE CON MATERIALE DI CAVA
- CANALE ESISTENTE DA TOMBARE

TR 300 ANNI

SEZIONI SCALA=1:200

LEGENDA

- RIVESTIMENTO CON GEOTESSILE (400 g/mq) E MASSI NATURALI SCIOLTI DI 1ª CATEGORIA
- REINTERRO CON MATERIALE PROVENIENTE DAGLI SCAVI
- ARGINE CON MATERIALE DI CAVA



Le sezioni trasversali dell'alveo sono state ricostruite mediante un rilievo celerimetrico in campo.

La condizione al contorno di valle del canale è il livello idrico nel torrente Saccione per un TR 200 anni.

COMMITTENTE: **RFI** RETE FERROVIARIA ITALIANA

DIREZIONE LAVORI: **ITALFERR**

APPALTATORE: **AGOSTINI** **ATLANTE**

PROGETTAZIONE: **HUB** **HYPRO**

PROGETTO ESECUTIVO

LINEA PESCARA - BARI
RADDOPPIO DELLA TRATTA FERROVIARIA TERMOLI - LESINA
LOTTO 2 e 3: RADDOPPIO TERMOLI - RIPALTA

Opere d'arte minori - IN44 - deviazione "Canale Collettore di Bonifica delle Colline di Chieti"
pk 15+500 - 16+700 - Stralcio planimetrico e sezioni del canale

APPALTATORE	PROGETTAZIONE	SCALA:
AGOSTINI	DIREZIONE DELLA PROGETTAZIONE	VARIE

COMMESSA	LOTTO	FASE	ENTE	TIPO DOC.	OPERAZIONE	DISCIPLINA	PRODOTTORE	REV.
LI0B	02	E	ZZ	AZ	IN4400	001	C	

Rev.	Descrizione	Redatto	Data	Verificato	Data	Approvato	Data	Autore	Data
A	Emissione Definitiva	C. Corvino	04/02/2022	D. Corvino	04/02/2022	V. Sestini	04/02/2022		
B	Revisione	C. Corvino	04/02/2022	M. Scavini	04/02/2022	V. Sestini	04/02/2022		
C	Revisione	C. Corvino	04/02/2022	M. Scavini	04/02/2022	V. Sestini	04/02/2022		

File: LI0B02EZZAZIN4400001C.DWG