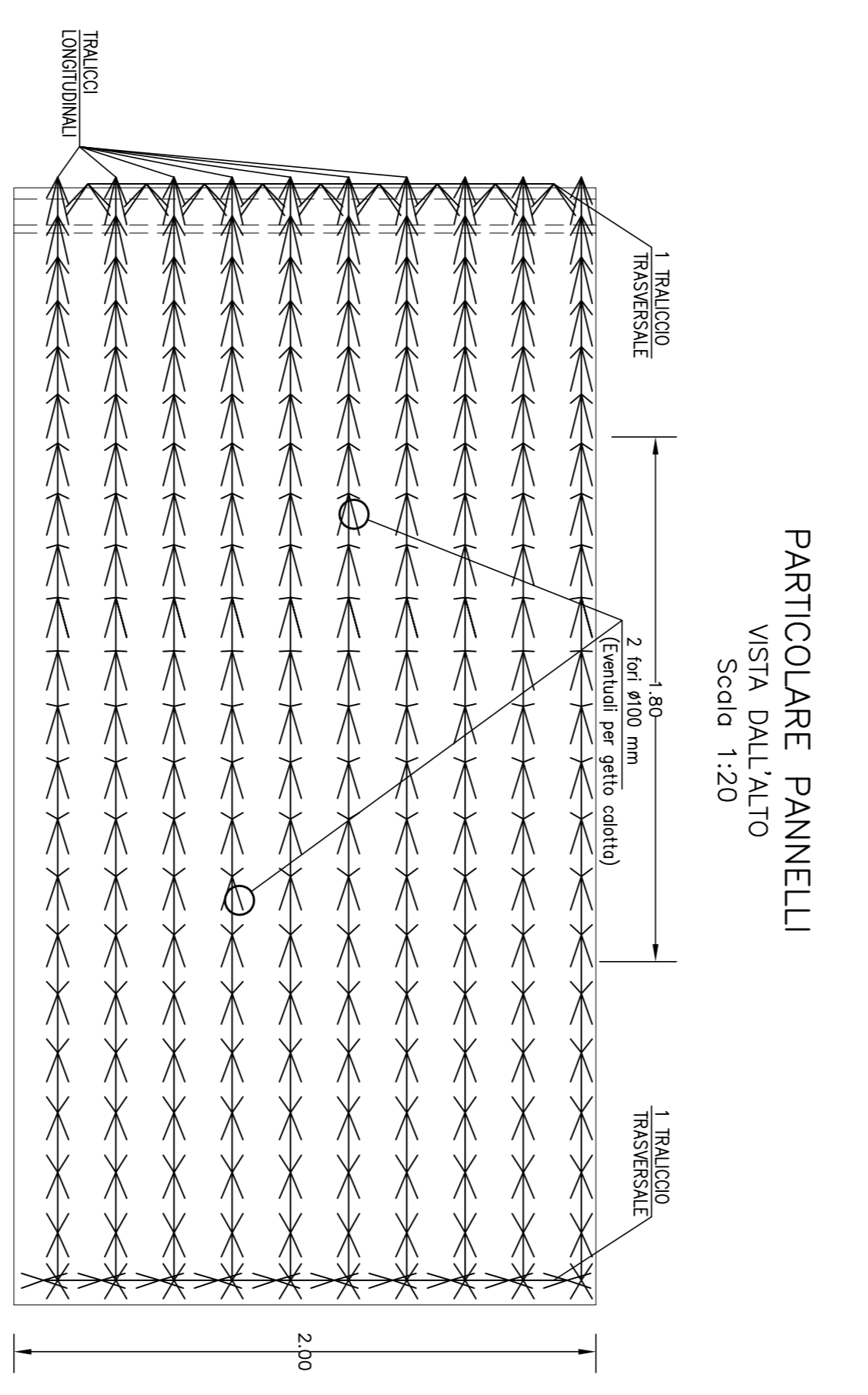
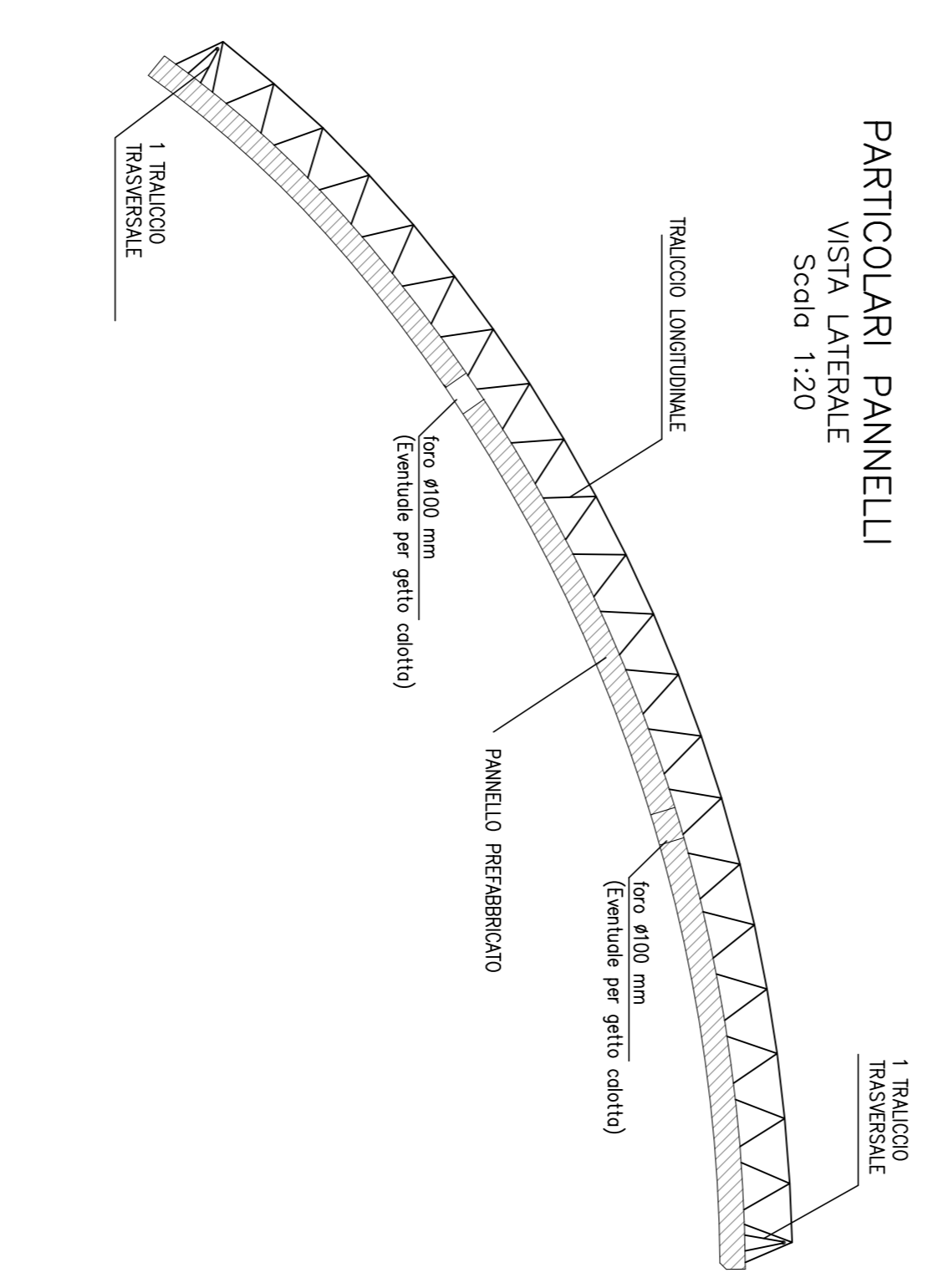
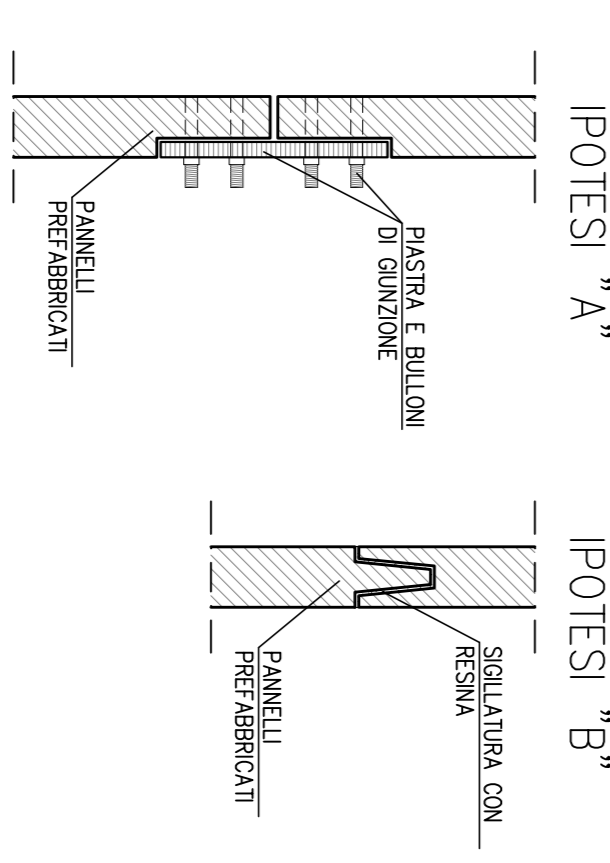


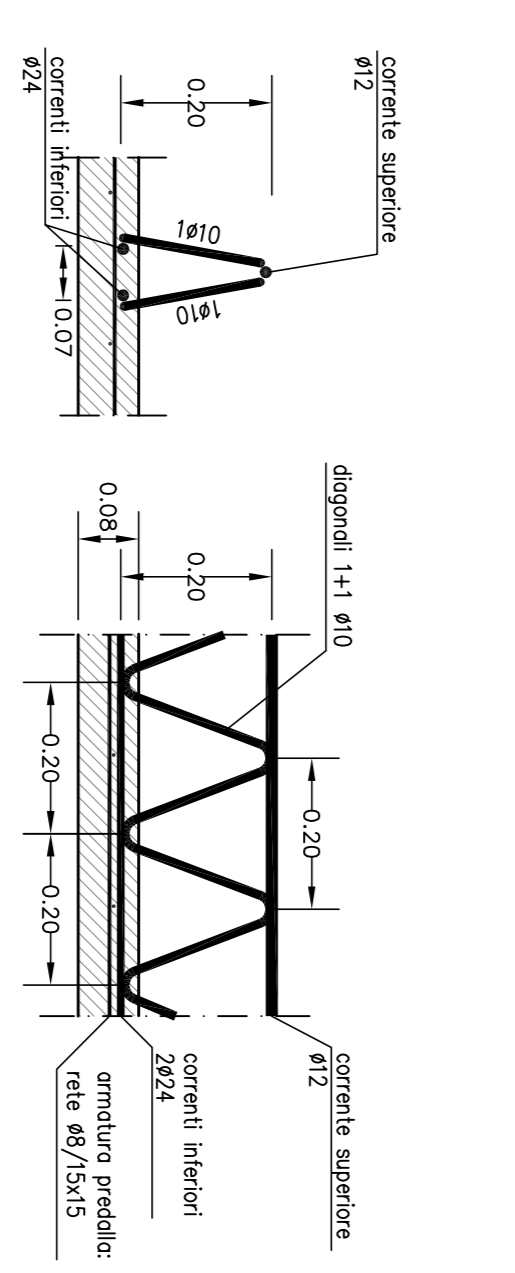
PARTICOLARI TIPOLOGICI PANNELLI PREFABBRICATI



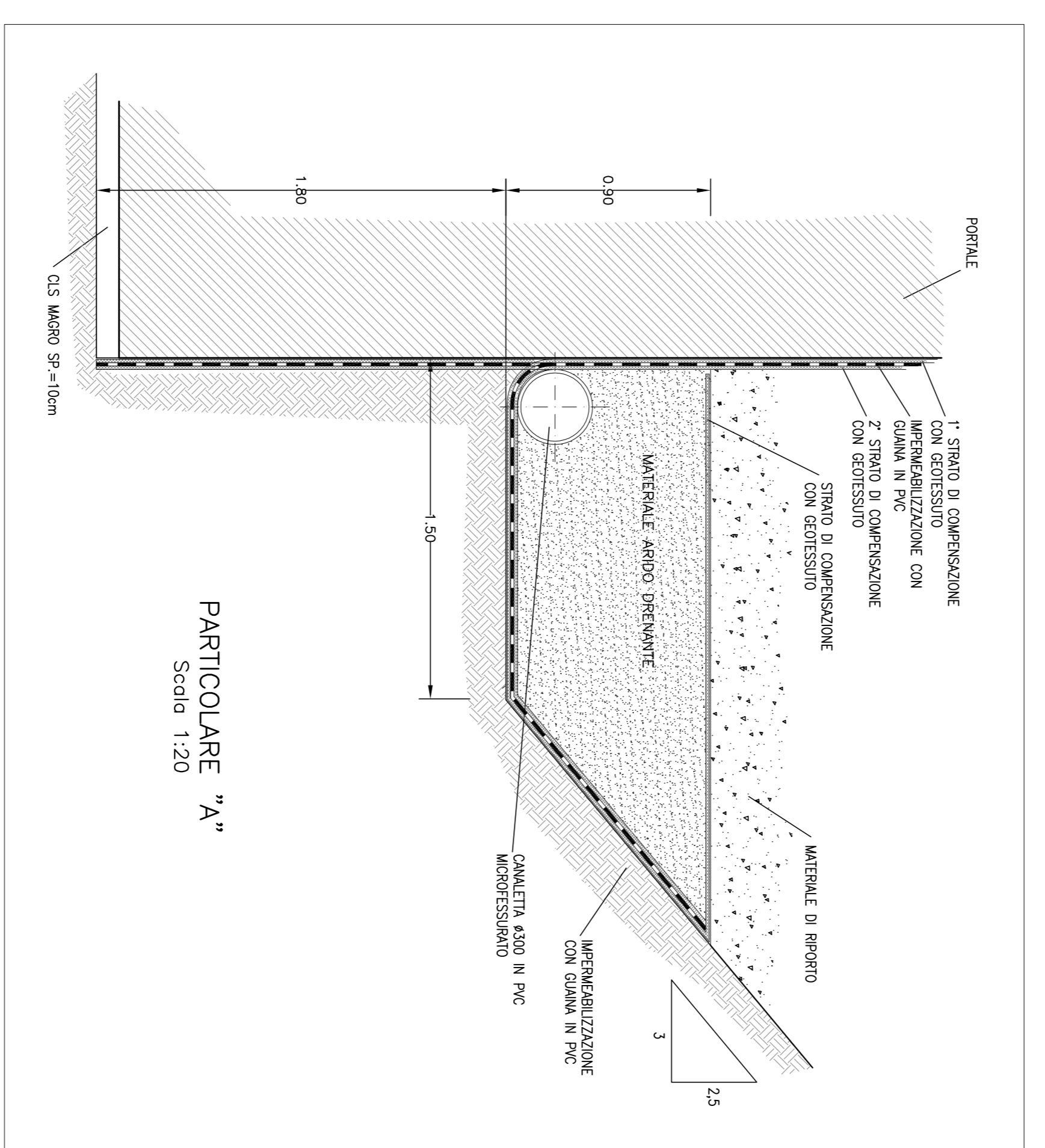
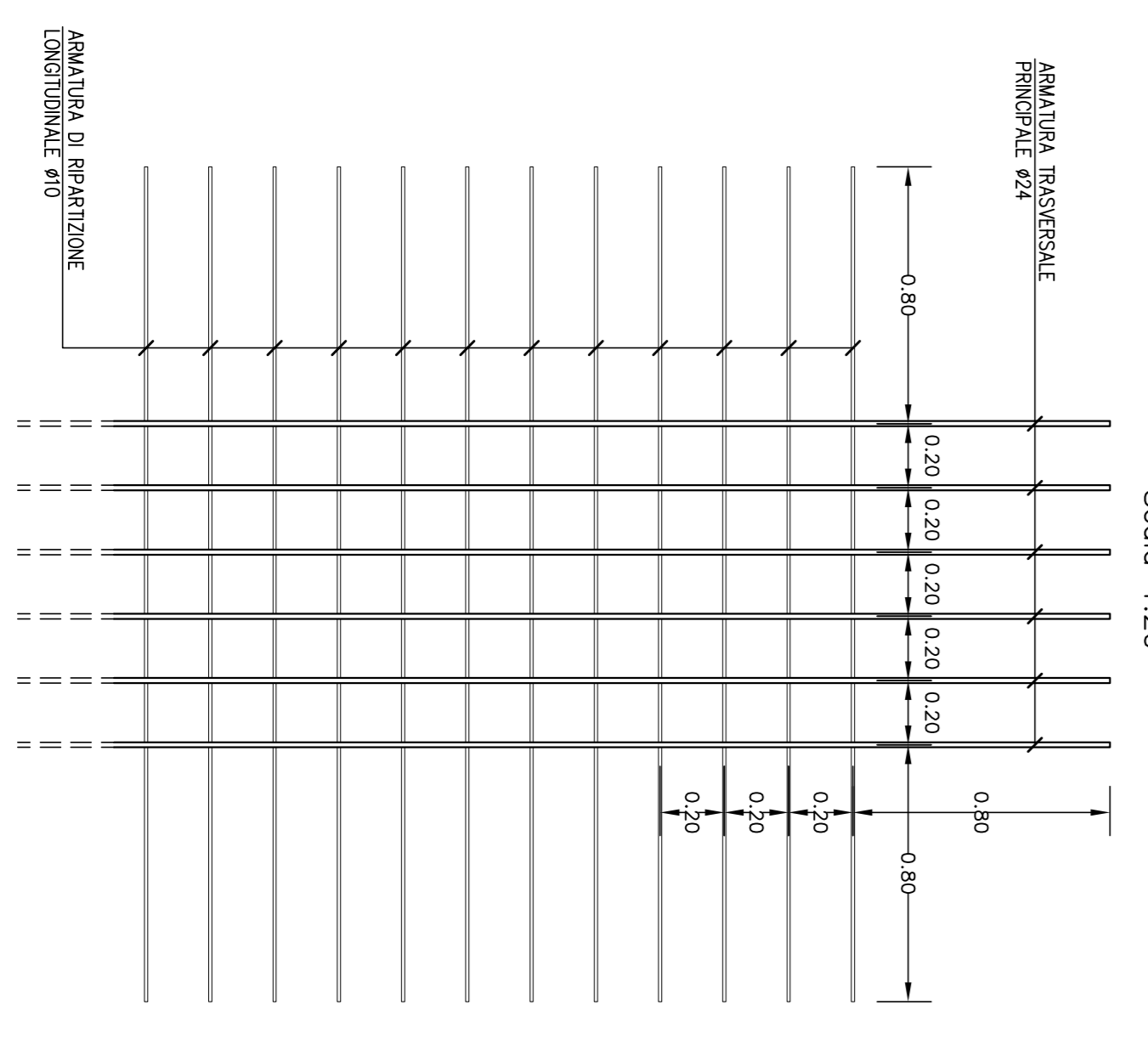
PARTICOLARI TIPOLOGICI PANNELLI
GIUNZIONE PANNELLI
Scale 1:10



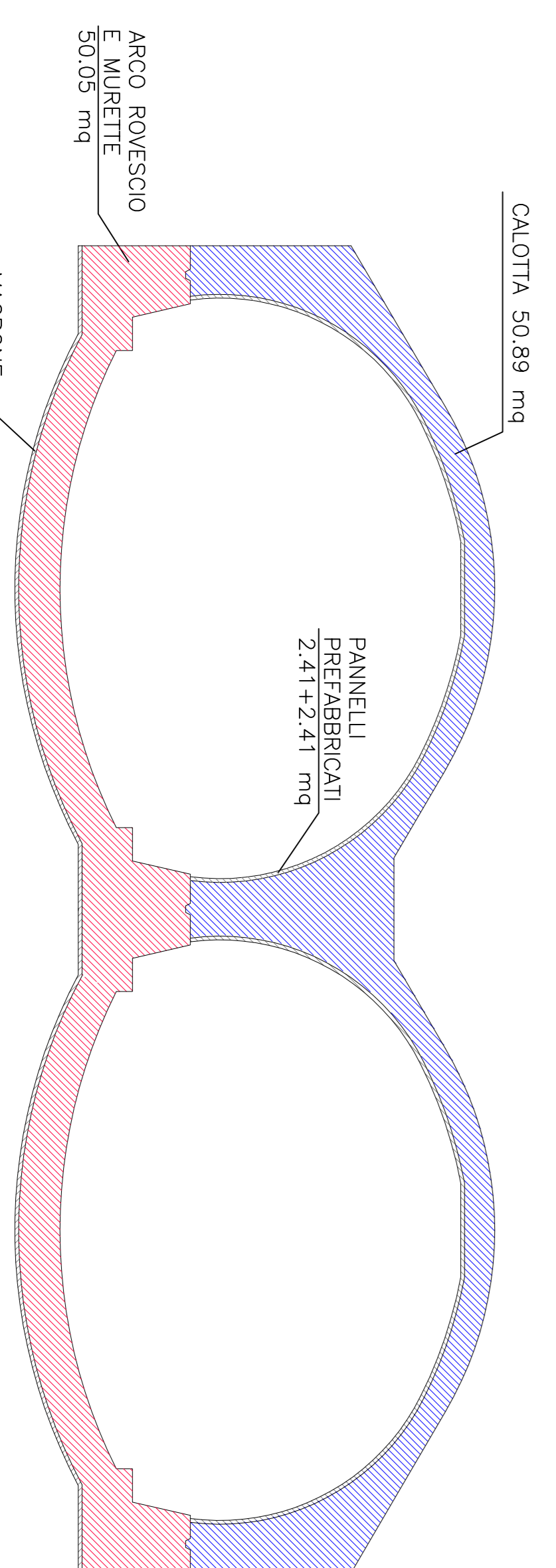
PARTICOLARI PANNELLI
TRALICCO TIPOLOGICO
Scale 1:10



PARTICOLARI PANNELLI
ARMATURA DI ESTRADOSSO
Scale 1:20



INCIDENZA ARMATURE			
CALOTTA	PREDALLE DI CHIAVE	PREDALLE DI FRENTO	ARCO ROVESSCO
GETTO IN OPERA	30 Kg/mq	25 Kg/mq	80 Kg/mc
40 Kg/mc			



- LEGENDA
- P.C.1 : Piano dei centri coltita
 - P.C.2 : Piano dei centri reni
 - P.C.A.R. : Piano dei centri Arco Rovescio
 - O.P. : Quota di progetto
 - O.N. : Quota parametrizzazione
 - P.I.M. : Piano imposta murata

NOTA SUI MATERIALI
- PER LA TABELLA MATERIALI SI RINVIA ALI SPECIFICI ELABORATI

AVAS S.p.A.
INGEGNERIA
Via S. Maria, 10 - 00187 Roma (RM)
Tel. 06/47811111 - Fax 06/47811112
www.avas.it

DG 41/08
LAVORI DI COSTRUZIONE DEL 3° SEGMENTO DELLA S. 106 (ZONA C-27 B)
DALL'INNESTO CON LA S. 534 (Km 356+150) A NOSETO CIVICO SULL'IO (Km 400+000)
PROGETTO DEFINITIVO
Integrazione n.12 - ALLEGATI

RICHIESTE DELLA COMMISSIONE TECNICA VIA CIVITA'-00 - 2014-0001200

CONTENENTE GENERALE
Società a progetto
SIRJO S.C.P.A.
Ing. Paolo Nardo Garavencio

ASTALDI
Il progettista
doc. Inv. E.Cimipa

Impregilo
Il coordinatore per la sicurezza
Ing. L.A. Giordano

IL RESPONSABILE DEL PROGETTO
Ing. M. Aruffi

ALLEGATO 11.2 - C9
GALLERIA ARTIFICIALE POTRESINO
Carpenteria piazzola di sosta