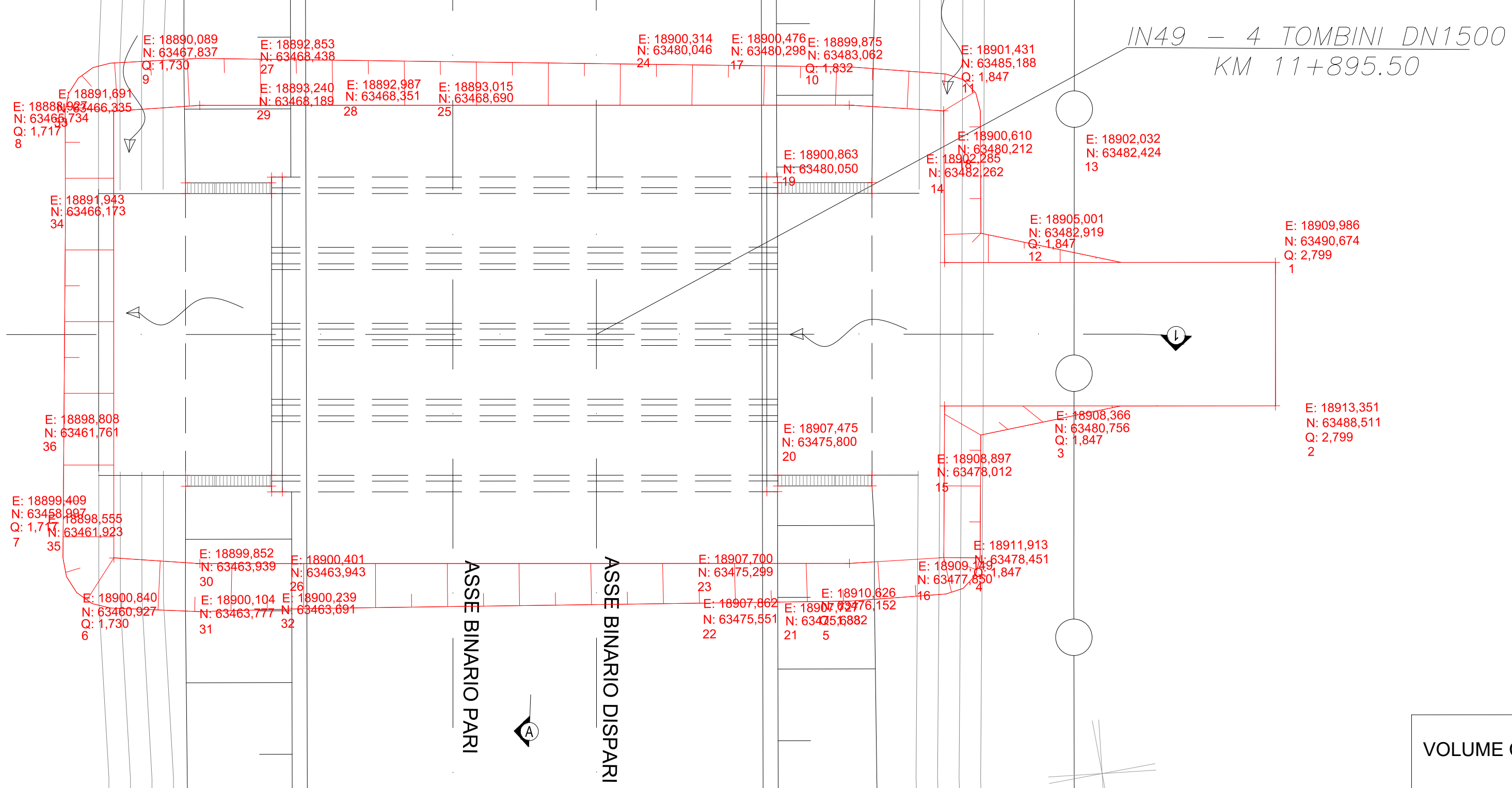
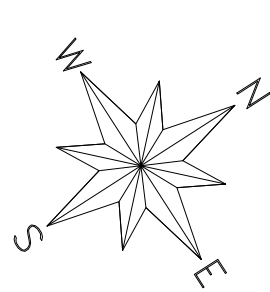


PIANTA-Scala 1:100



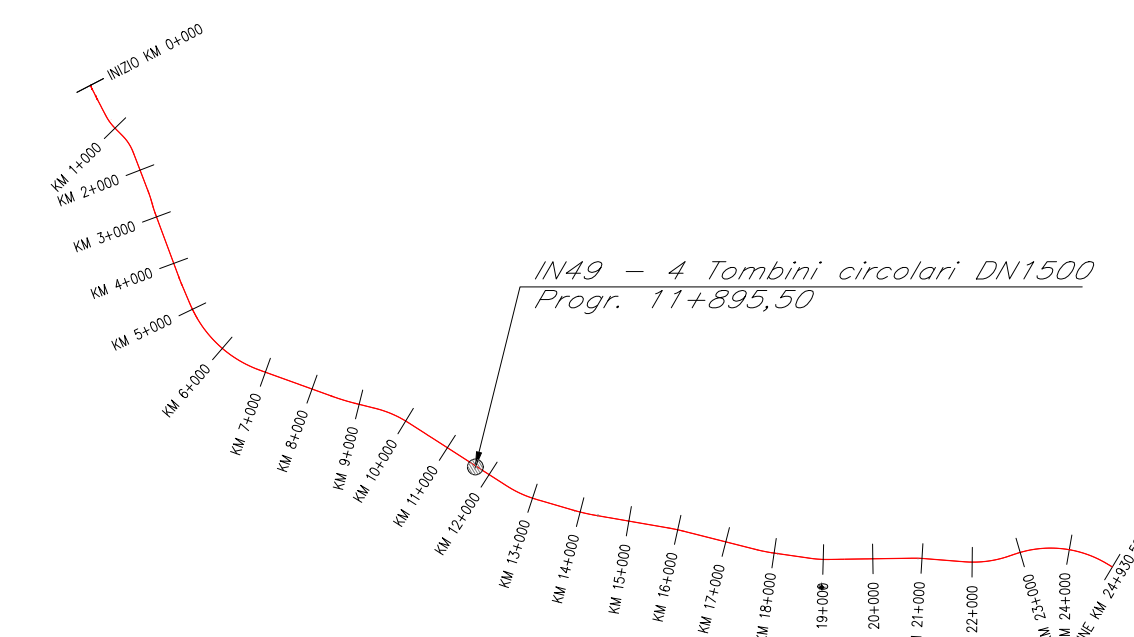
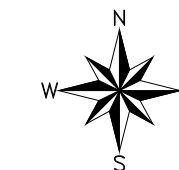
VOLUME COMPLESSIVO DI TERRENO SCAVATO 409,626 mc-

Fase 1:
- Preparazione cantiere
- Pulizia e taglio arbusti
- Realizzazione dello scavo necessario alla realizzazione delle opere.

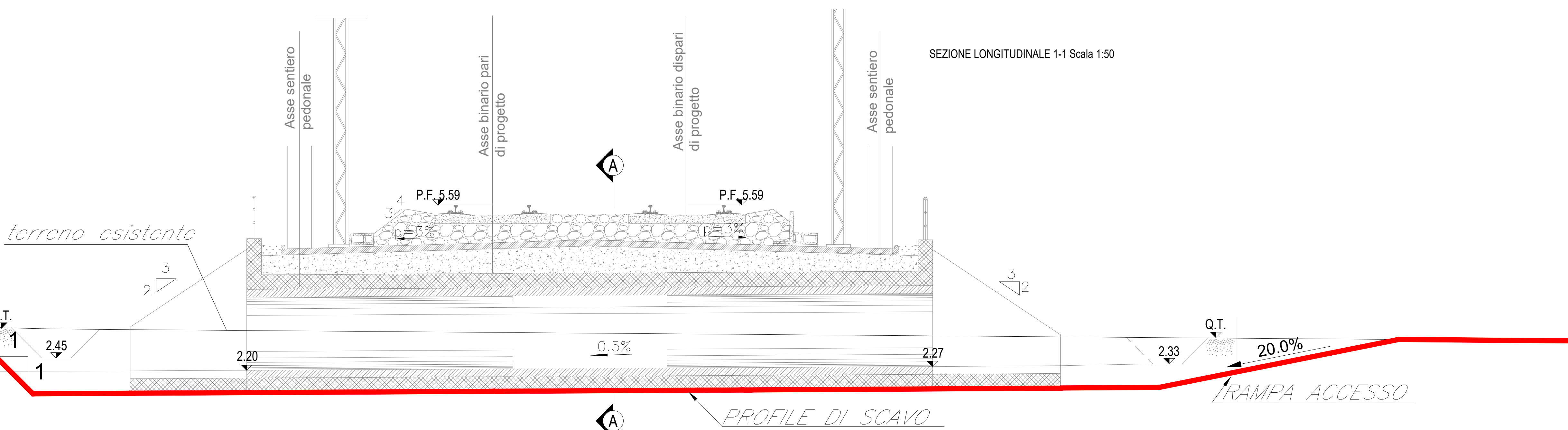
Fase 2:
- Realizzazione platea di fondazione
- Realizzazione delle opere strutturali in elevazione

Fase 3:
- Realizzazione opere di finitura
- Ripristino aree

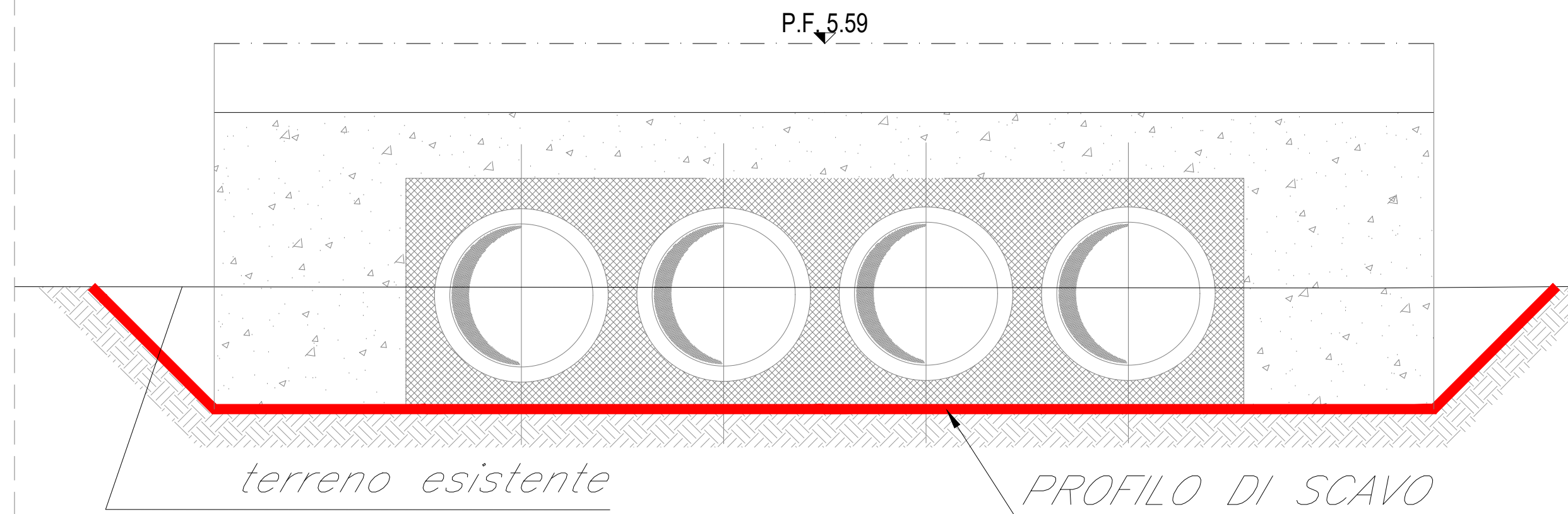
PIANTA CHIAVE



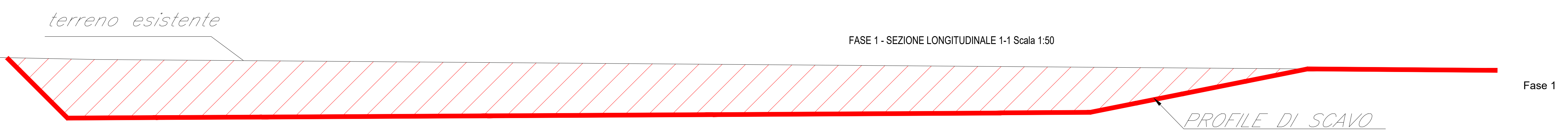
SEZIONE LONGITUDINALE 1-1 Scala 1:50



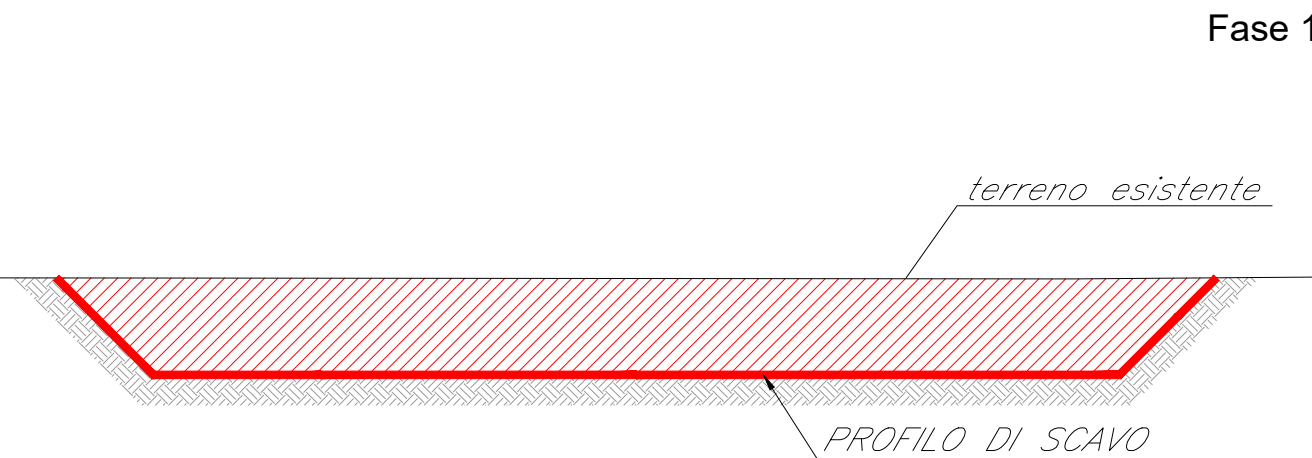
SEZIONE TRASVERSALE A-A Scala 1:50



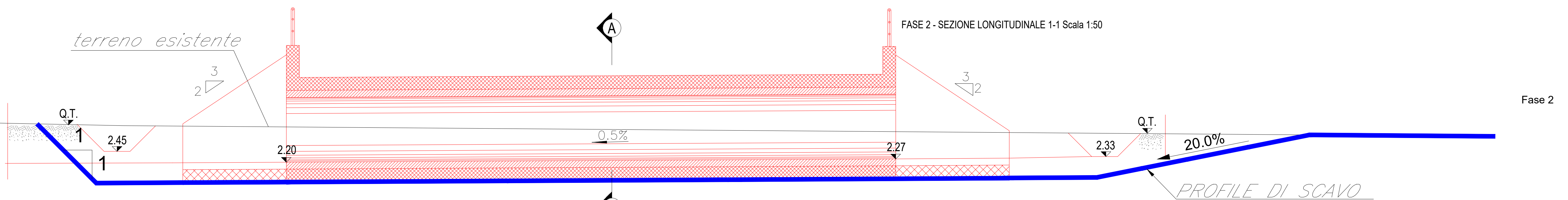
FASE 1 - SEZIONE LONGITUDINALE 1-1 Scala 1:50



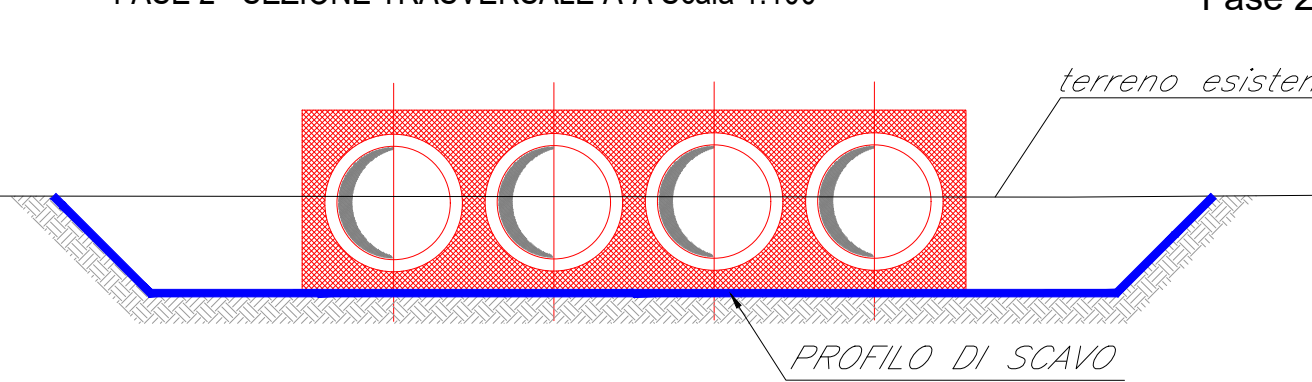
FASE 1 - SEZIONE TRASVERSALE A-A Scala 1:100



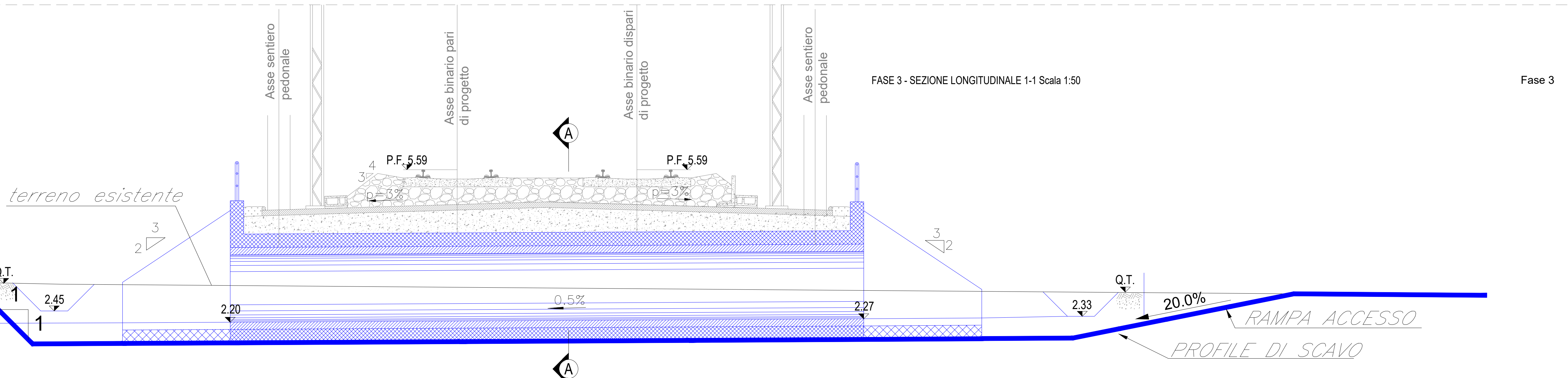
FASE 2 - SEZIONE LONGITUDINALE 1-1 Scala 1:50



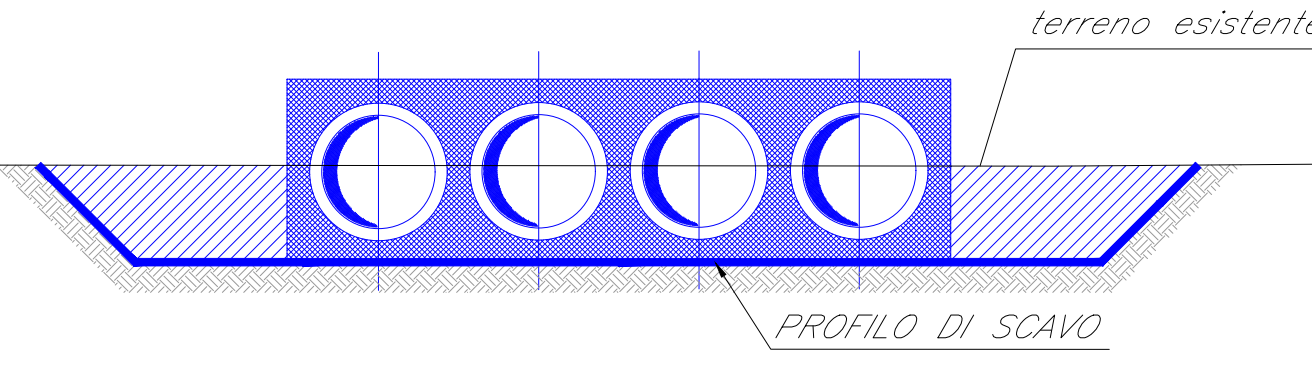
FASE 2 - SEZIONE TRASVERSALE A-A Scala 1:100



FASE 3 - SEZIONE LONGITUDINALE 1-1 Scala 1:50



FASE 3 - SEZIONE TRASVERSALE A-A Scala 1:100



LEGENDA
█ opere in fase di realizzazione
█ opere già realizzate

COMMITTENTE:
RFI
 RETE FERROVIARIA ITALIANA
 GRUPPO FERROVIE DELLO STATO ITALIANE
 DIREZIONE INVESTIMENTI
 DIREZIONE PROGRAMMI INVESTIMENTI
 DIRETTRICE SUO - PROGETTO ADRIATICA

DIREZIONE LAVORI:
ITALFERR
 GRUPPO FERROVIE DELLO STATO ITALIANE

APPALTATORE:
ACOSTINO
 COSTRUZIONI GENERALI
ATLANTE

PROGETTAZIONE:
 MANDATARIA **HUB** MANDANTI **HYpro**

PROGETTO ESECUTIVO
LINEA PESCARA - BARI
RADDOPPIO DELLA TRATTA FERROVIARIA TERMOLI - LESINA
LOTTO 2 e 3: RADDOPPIO TERMOLI - RIPALTA

IN49 - 4 TomBINI DN1500 affiancati al Km 11+895,50
 Pianta e sezioni di scavo e fasi costruttive dell'opera

APPROVATO	PROGETTAZIONE	SCALA:							
 DIRETTORE TECNICO A.A. PASQUALETTI ING. PASQUALETTI	 DIRETTORE OPERATIVO ING. PASQUALETTI	Var.							
COMMESSA	LOTTO	FASE	ENTE	PRODOTTO	OPERADISCIPLINA	PROGR.	REV.		
LI0B	02	E	ZZ	PA	IN4900	001	C		
Revis.	Descrizione	Redatto	Data	Verificato	Data	Approvato	Data	Autorizzato	Data
A	Prova Esecuzione	Ing. M. Calabrese	02/08/2023	Ing. V. Casella	02/08/2023	S. Corallo	02/08/2023		
B	Approvazione per RFI	Ing. A. Zaccà	02/08/2023	Ing. M. Calabrese	02/08/2023				
C	Revisione a seguito di ODI CC-01	Ing. A. Zaccà	02/08/2023	Ing. M. Calabrese	02/08/2023				