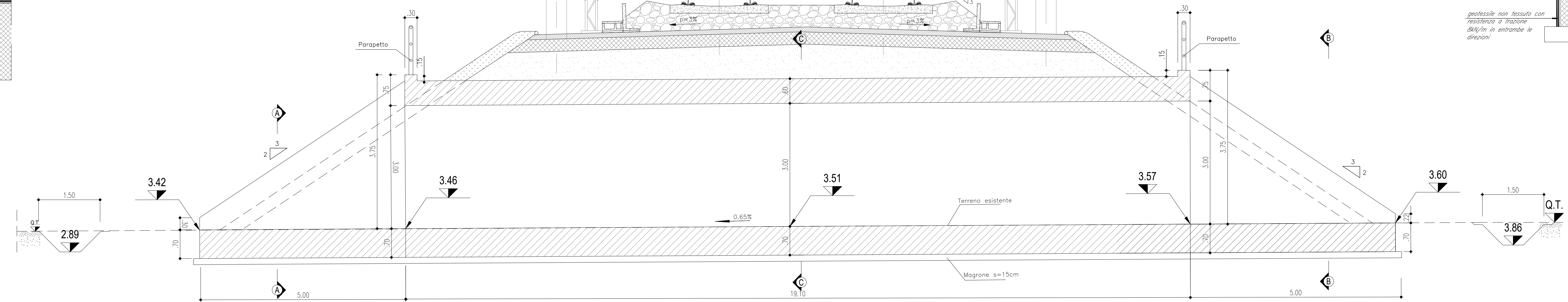
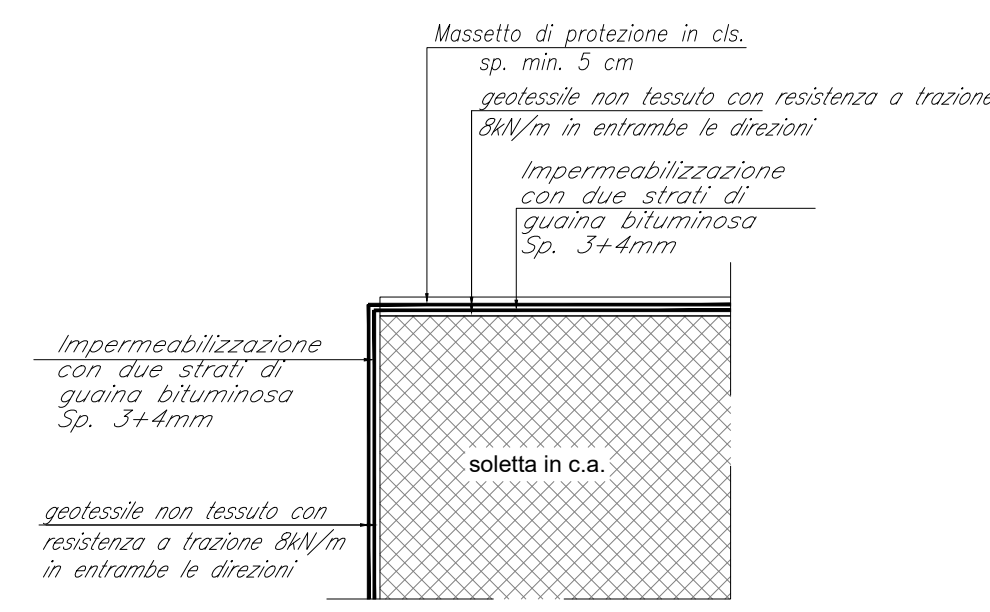
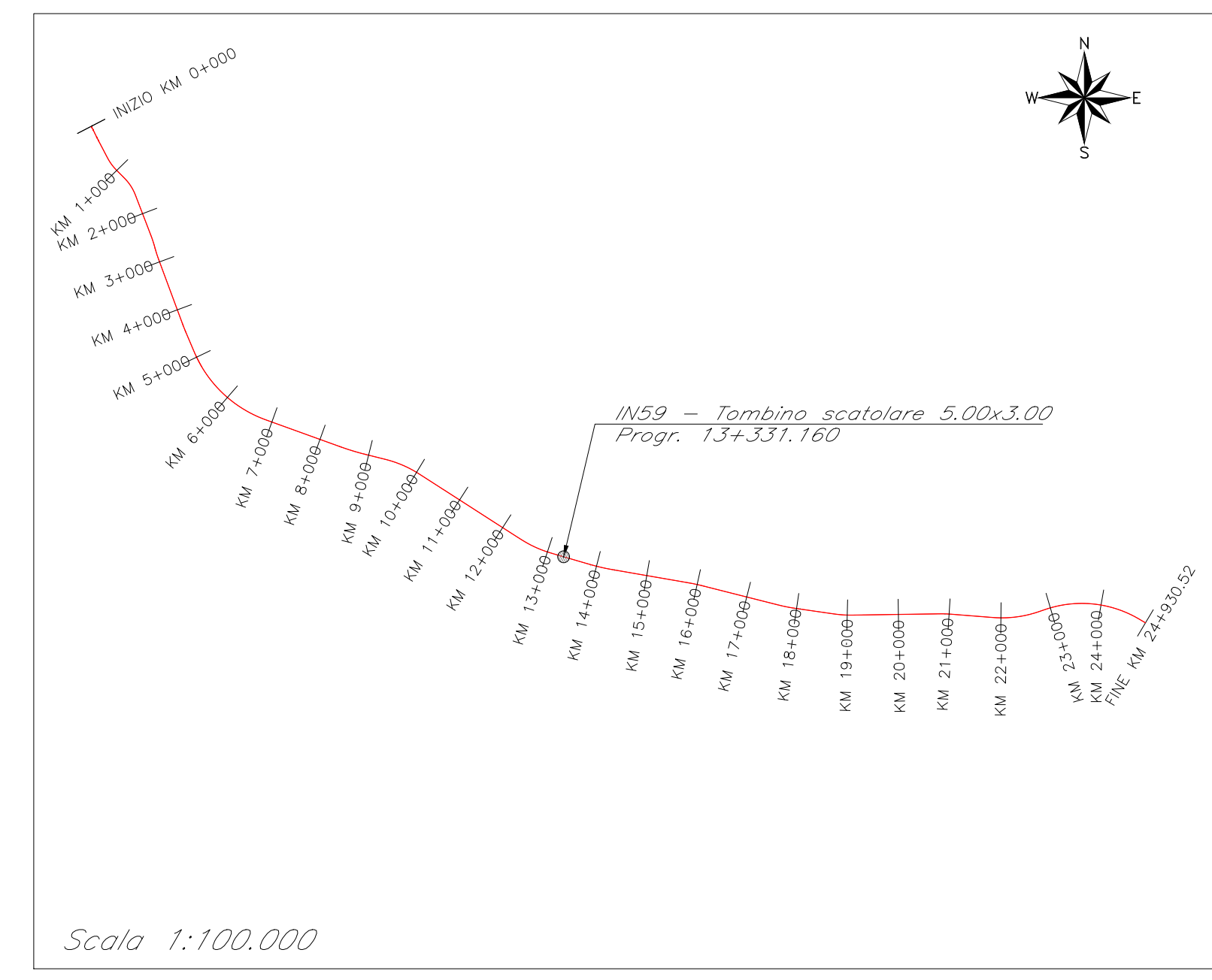
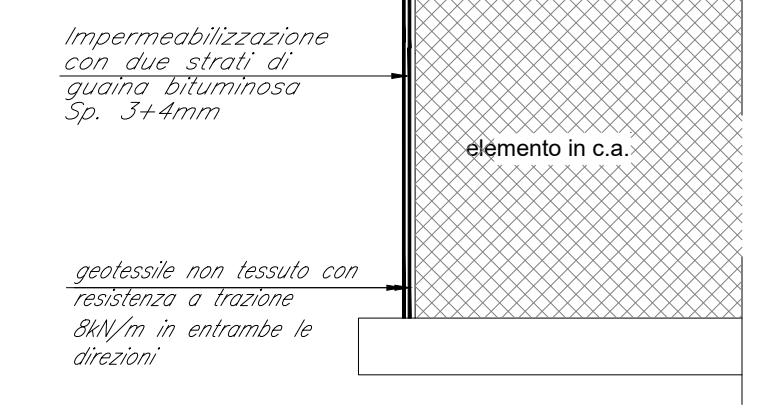


DETTAGLIO "X" Scala 1:20



DETTAGLIO "Y" Scala 1:20



Tombino	PK	L1 (m)	L (m)	L2 (m)
IN59	13+331,16	5,00	19,10	5,00

GETTI IN OPERA

CALCESTRUZZO MAGRO E GETTO DI LIVELLAMENTO

- CLASSE DI RESISTENZA MINIMA C12/15
- TIPO CEMENTO CEM I+V
- CLASSE DI ESPOSIZIONE AMBIENTALE : X0

CALCESTRUZZO TOMBINO

- CLASSE DI RESISTENZA MINIMA C32/40
- TIPO CEMENTO CEM I+V
- RAPPORTO A/C : <= 0,50
- CLASSE MINIMA DI CONSISTENZA : S4
- CLASSE DI ESPOSIZIONE AMBIENTALE : XS1
- COPRIFERRO = 50 mm
- DIAMETRO MASSIMO INERTI : 20 mm

CALCESTRUZZO MURI D'IMBOCCO, CANALI RETTANGOLARI, CANALI AD U, CANALETTA TRAPEZIA

- CLASSE DI RESISTENZA MINIMA C30/37
- TIPO CEMENTO CEM I+V
- RAPPORTO A/C : <= 0,55
- CLASSE MINIMA DI CONSISTENZA : S4
- CLASSE DI ESPOSIZIONE AMBIENTALE : XA1
- COPRIFERRO = 40 mm
- DIAMETRO MASSIMO INERTI : 20 mm

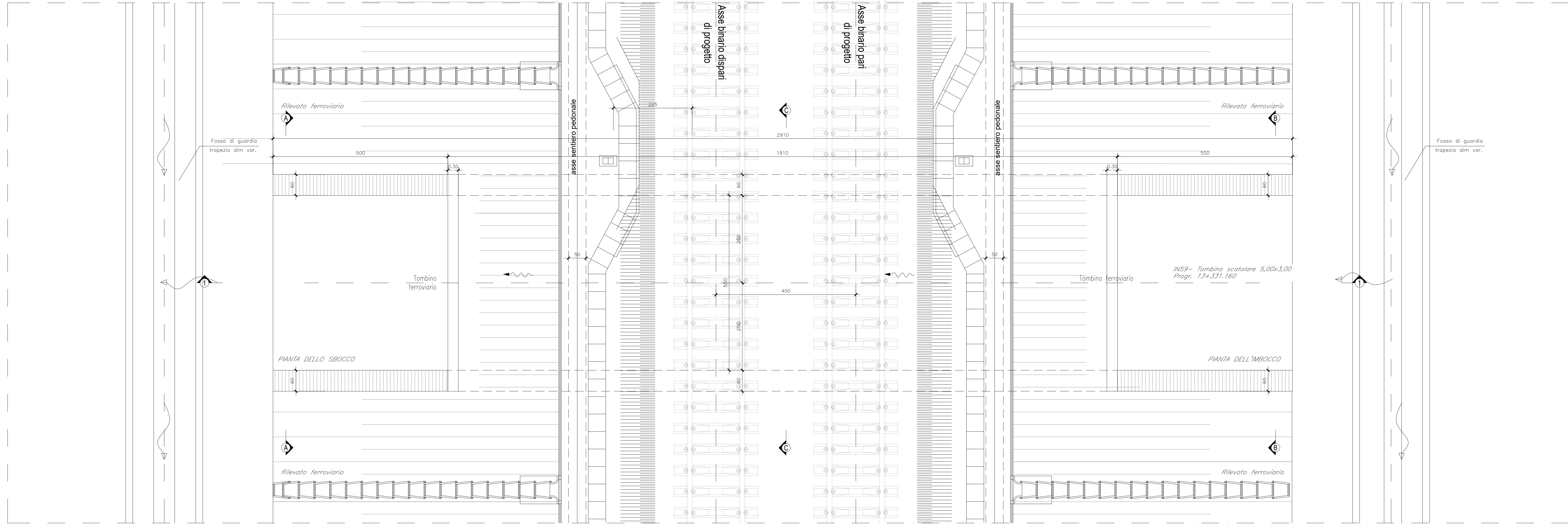
ACCIAIO ORDINARIO PER CALCESTRUZZO ARMATO

IN BARRI E RETI ELETTROSDALDATE

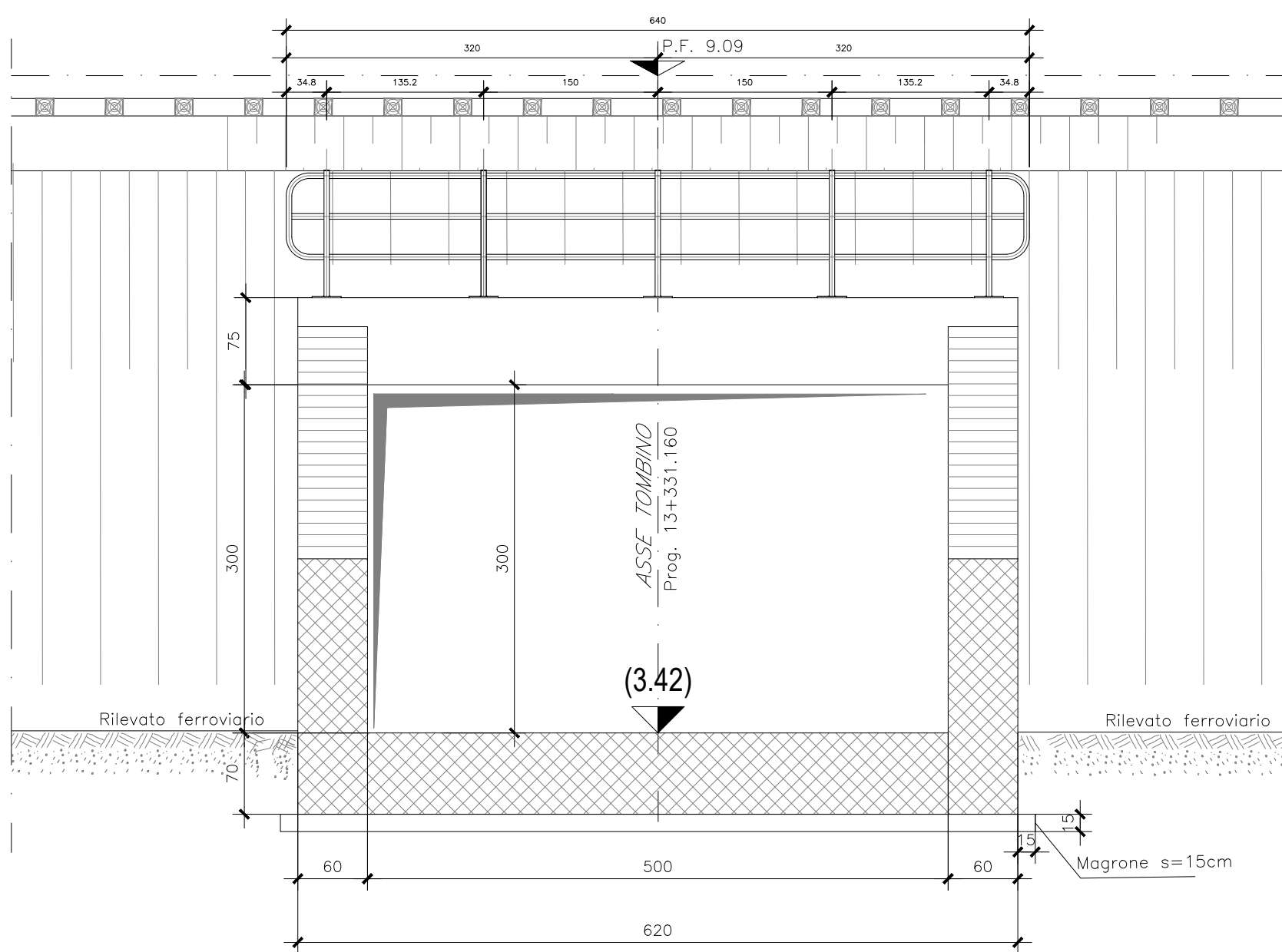
B450C salicibile che presenta le seguenti caratteristiche:

- Tensione di snervamento caratteristica $f_{yk} >= 450$ N/mm²
- Tensione caratteristica a rottura $f_{tk} >= 540$ N/mm²
- Tensione caratteristica a rottura $1,15 f_{tk} / f_{yk} < 1,35$

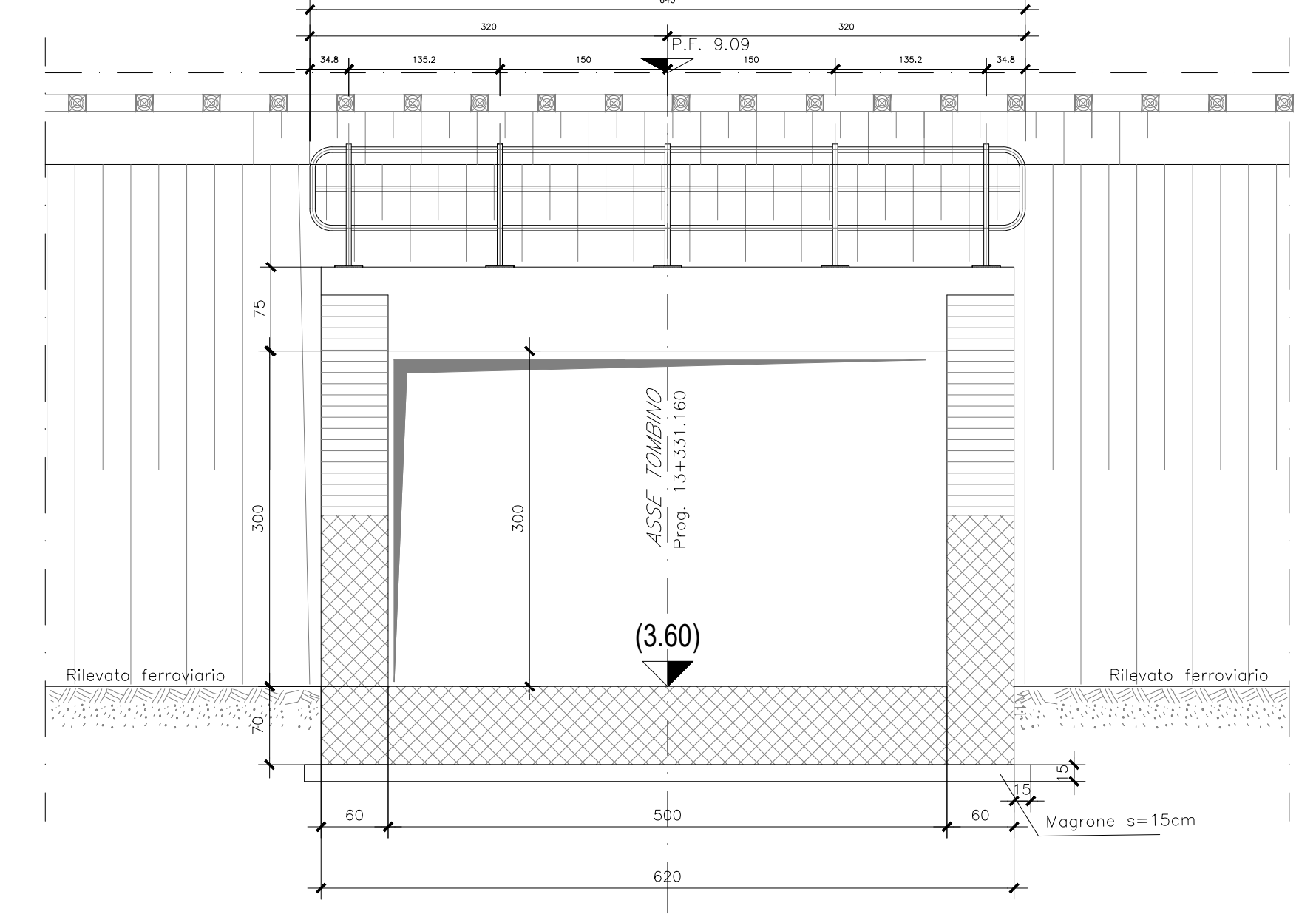
PIANTA TOMBINO
scala 1:50



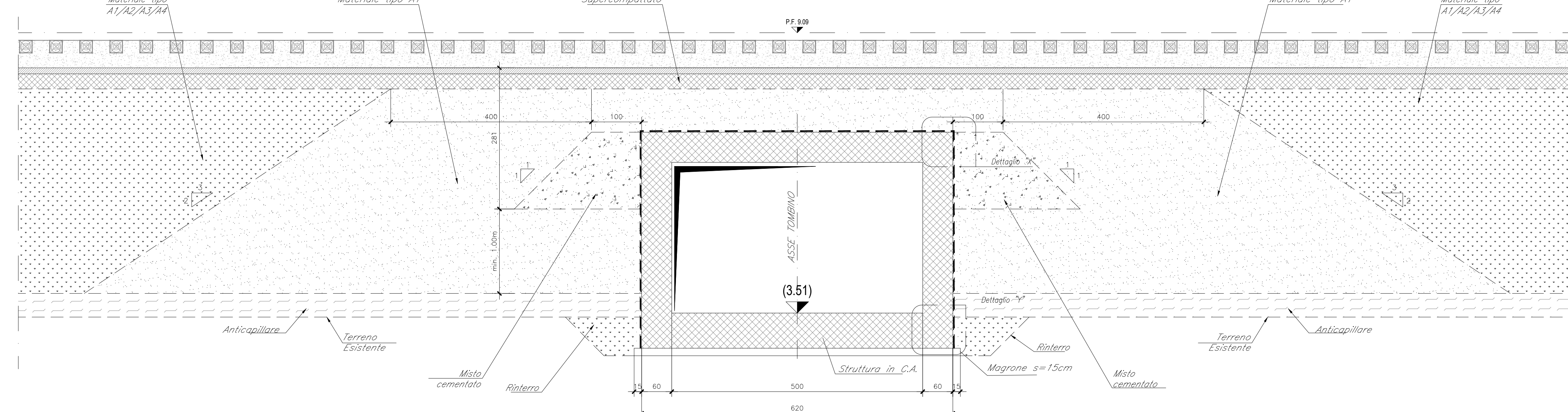
SEZIONE A-A
scala 1:50



SEZIONE B-B
scala 1:50



SEZIONE C-C
scala 1:50



COMMITTENTE: **RFI** - RETE FERROVIARIA ITALIANA
GRUPPO FERROVIE DELLO STATO ITALIANE
DIREZIONE INVESTIMENTI
DIREZIONE PROGRAMMI INVESTIMENTI
DIRETTRICE SUD - PROGETTO ADRIATICA

DIREZIONE LAVORI: **ITALFERR** - GRUPPO FERROVIE DELLO STATO ITALIANE

APPALTATORE: **ACOSTINO** - COSTRUTTORI
MANDATARIA: **HUB**
MANDANTI: **ATLANTE**

PROGETTAZIONE: **HUB** - MANDANTI: **HYPRO**

PROGETTO ESECUTIVO

LINEA PESCARA - BARI
RADDOPPIO DELLA TRATTA FERROVIARIA TERMOLI - LESINA
LOTTO 2 e 3: RADDOPPIO TERMOLI - RIPALTA

IN59 - Tombino scatolare 5,00x3,00 al km 13+331,160
Planimetria di inquadramento e sezioni

REVISIONE	DESCRIZIONE	REDAZIONE	DATA	VERIFICATO	DATA	APPROVATO	DATA	AUTORIZZATO	DATA
A	Prva Emenda	Fig. A. Cantini	09/04/2022	Fig. A. Cantini	09/04/2022	S. Caron	09/04/2022		
B	Aggiornamento per N° 1024	Fig. A. Cantini	20/05/2022	Fig. A. Cantini	20/05/2022	Fig. A. Cantini	20/05/2022		
C	Approvazione per N° 09-0241	Fig. A. Cantini	06/06/2022	Fig. A. Cantini	06/06/2022	Fig. A. Cantini	06/06/2022		

SCALA: VAR.

COMMESSA / LOTTO FASE ENTE PROGETTO OPERA/DISCIPLINA PROG. REV.

LI0B 02 E ZZ PB IN5900 001 C

File: LI0B02EZZPBIN5900001C.DWG (n. Edib.: