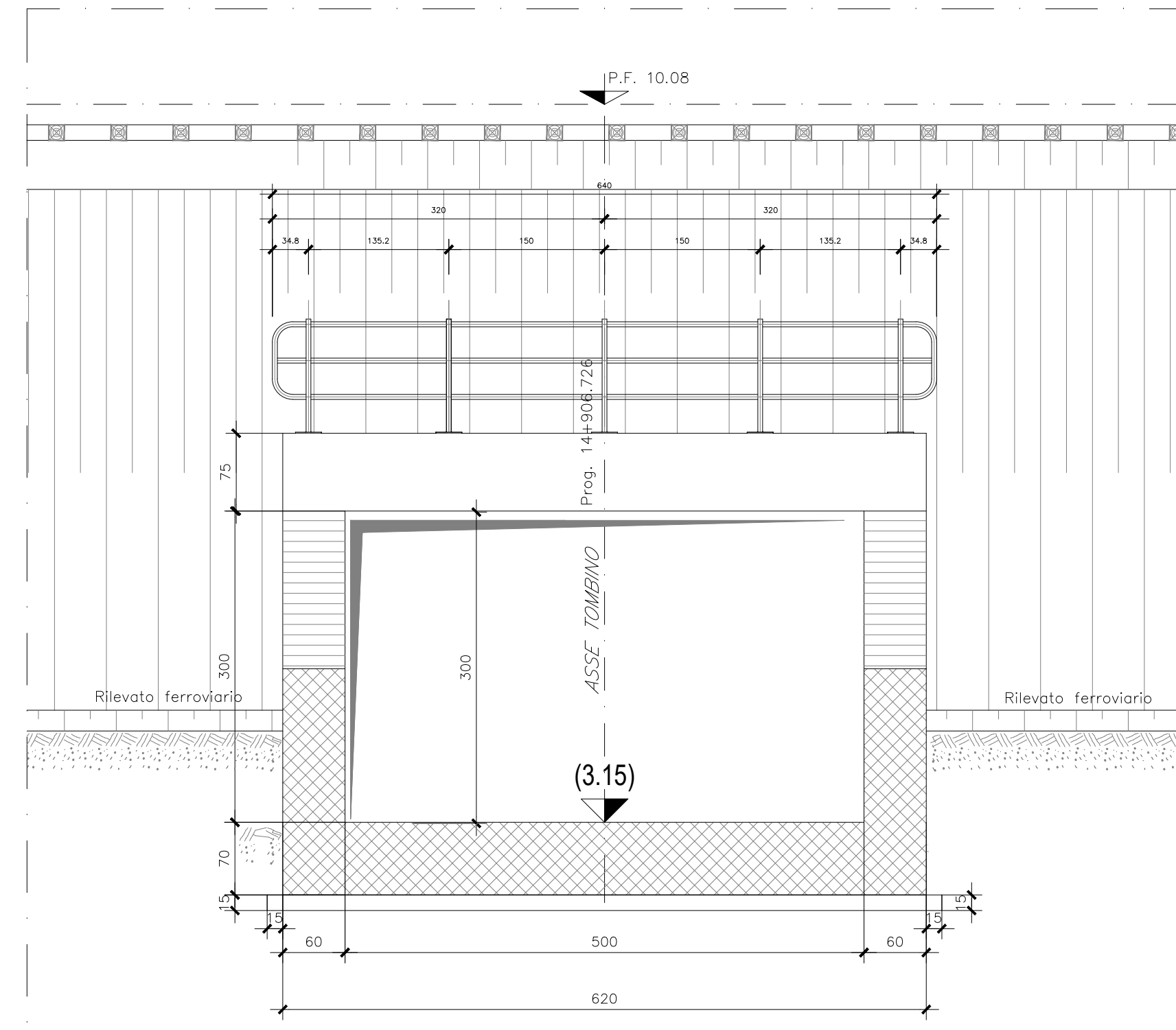
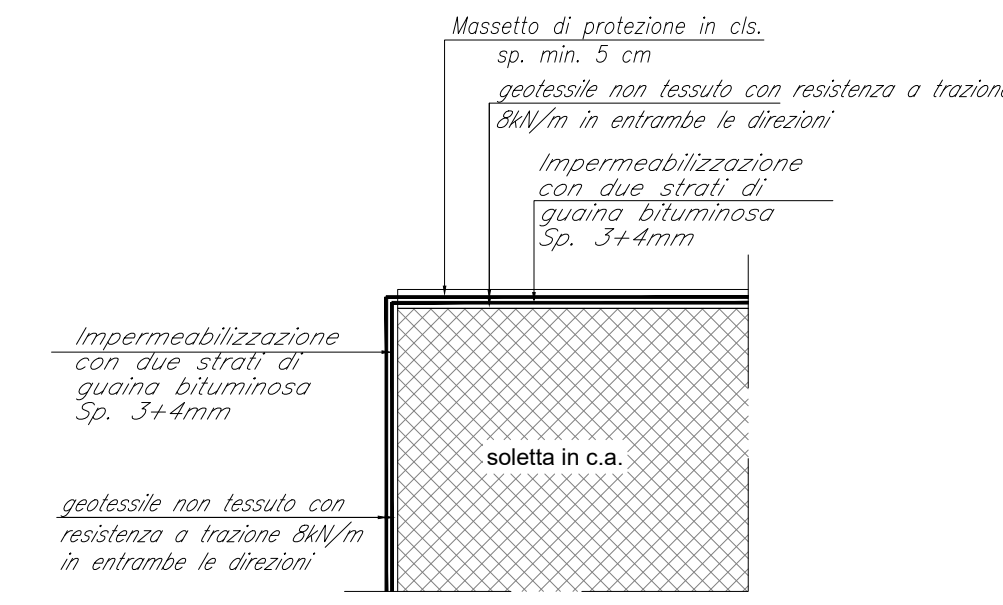


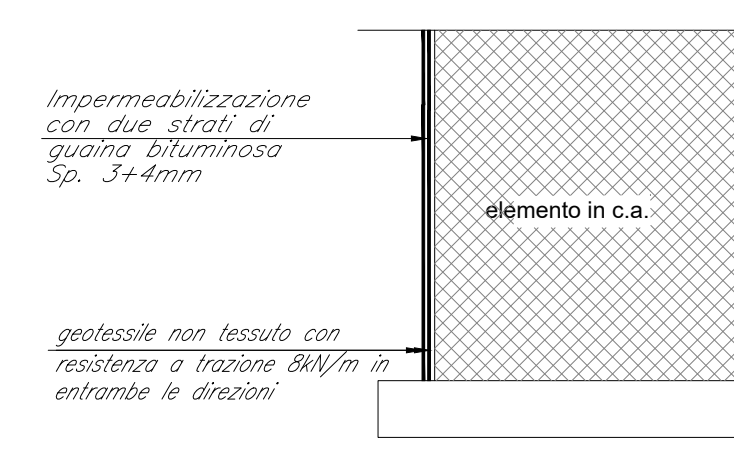
SEZIONE A-A  
scala 1:50



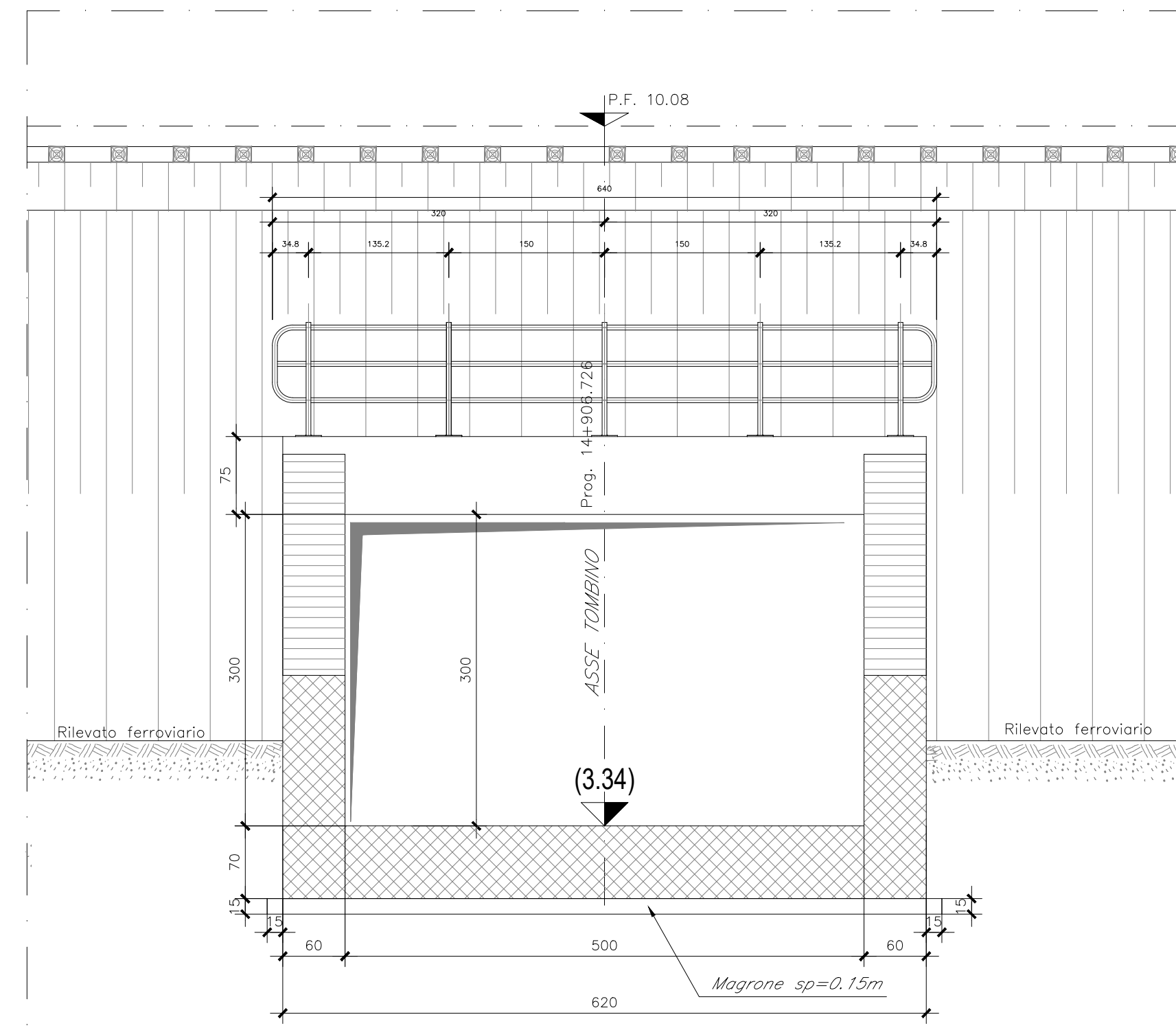
DETTAGLIO \*X\*-Scala 1:20



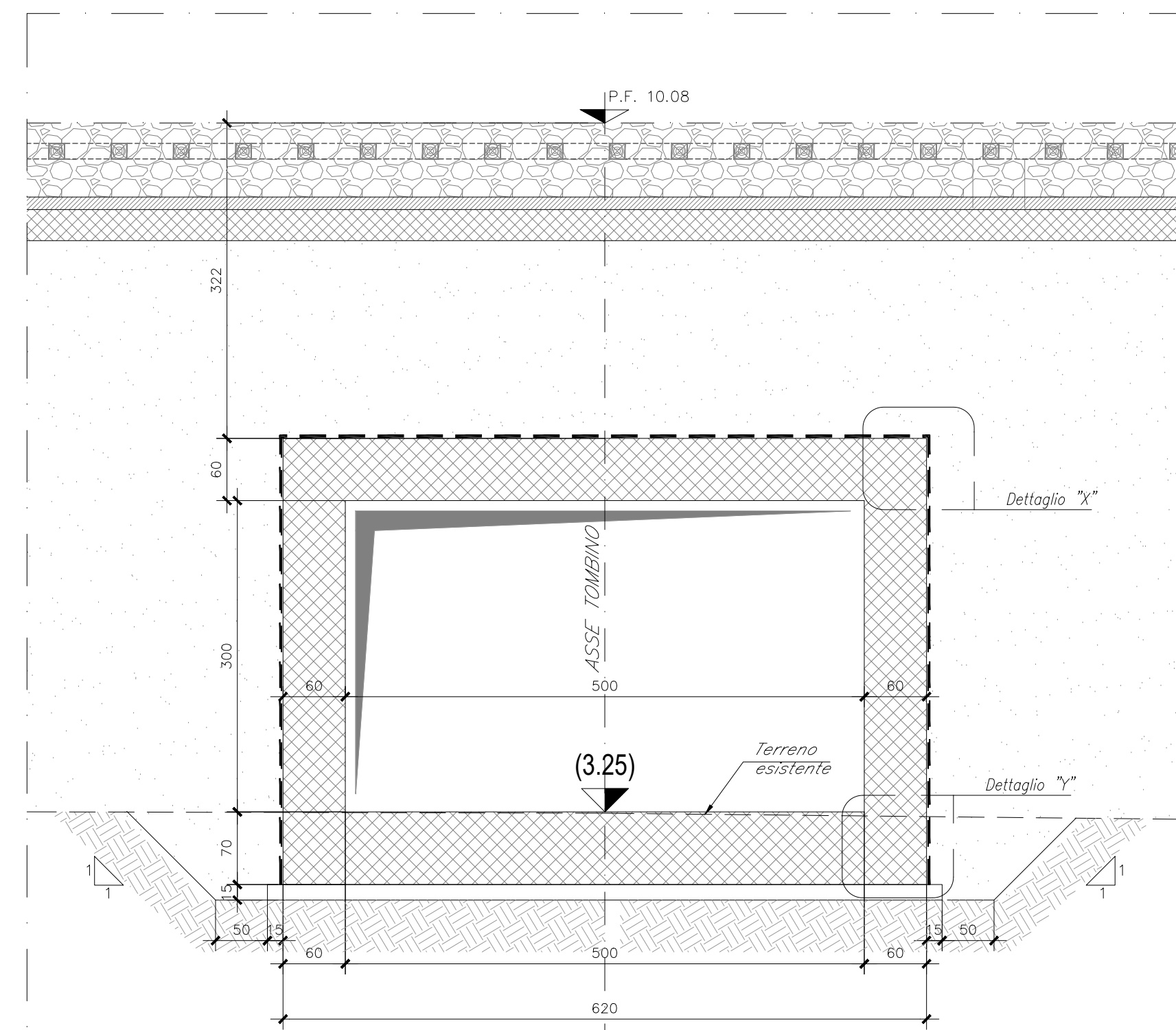
DETTAGLIO \*Y\*-Scala 1:20



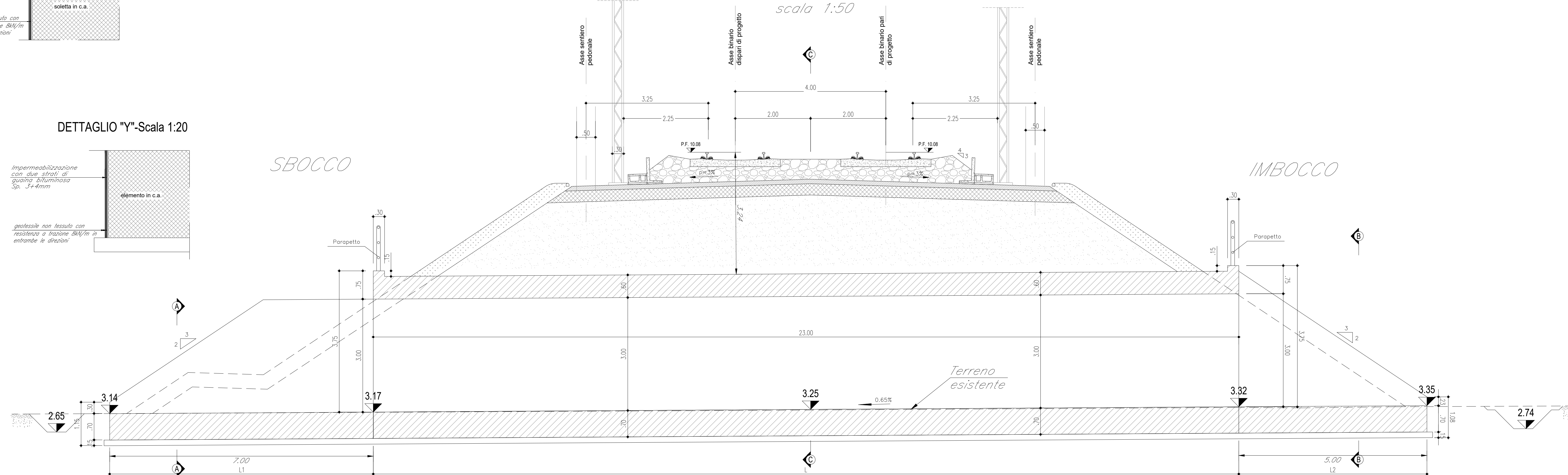
SEZIONE B-B  
scala 1:50



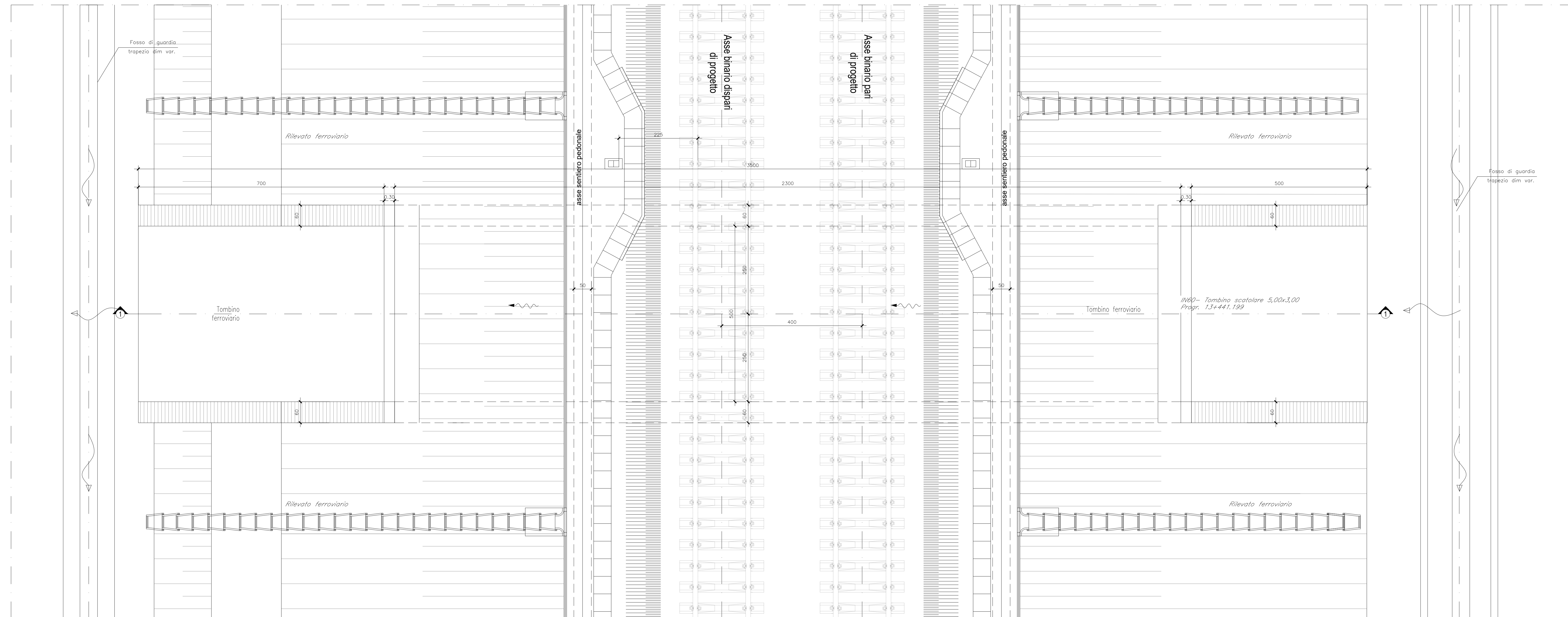
SEZIONE C-C  
scala 1:50



TOMBINO SCATOLARE TIPO  
IMBOCCO A RASO  
scala 1:50



PIANTA TOMBINO  
scala 1:50

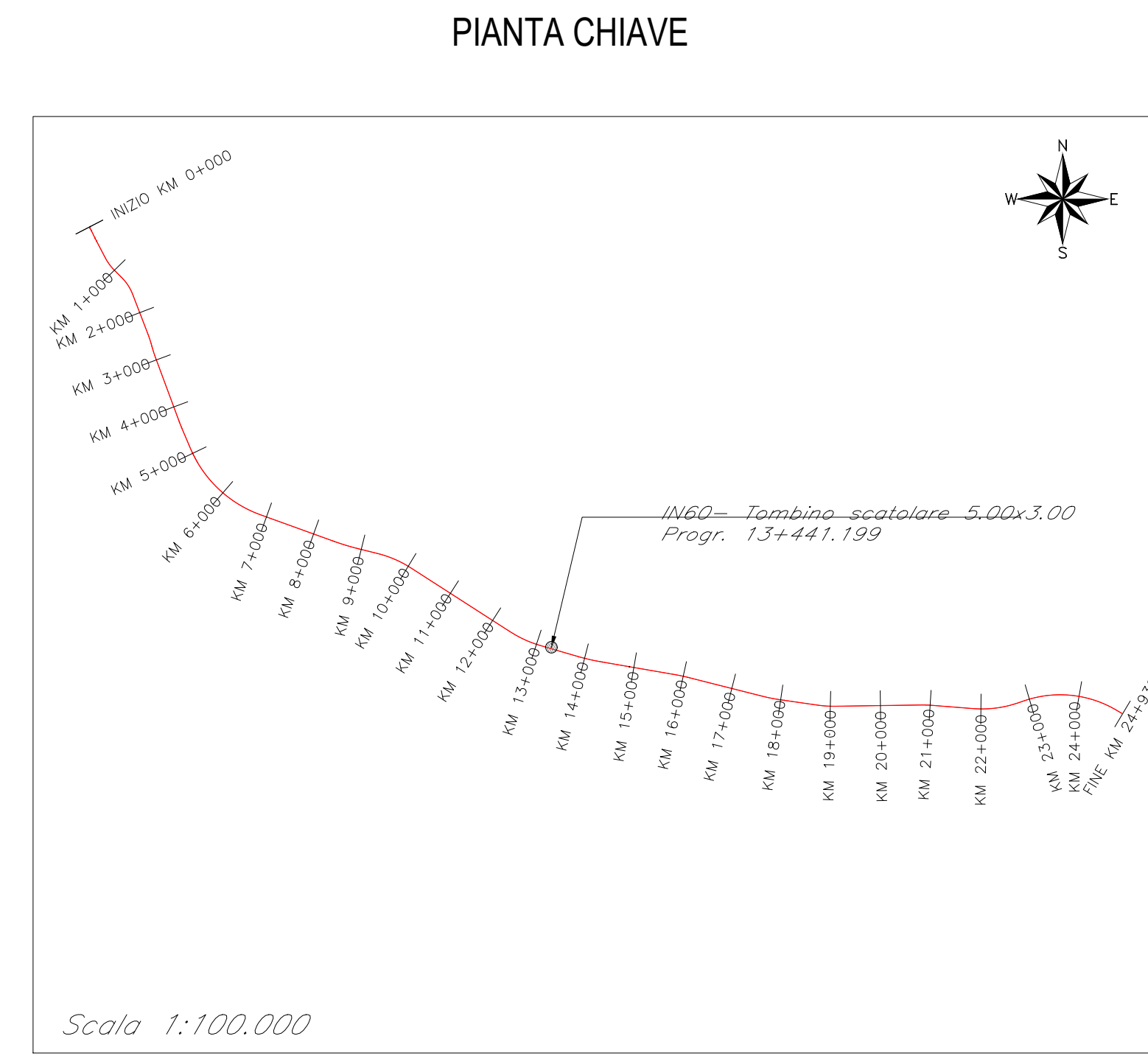


13441,199

IN60

SEZIONE LONGITUDINALE 1-1  
scala 1:50

PLANIMETRIA DI INQUADRAMENTO - Scala 1:200



Tombino	PK	L1 (m)	L (m)	L2 (m)
IN60	13+331,16	7,00	23,00	5,00

**GETTI IN OPERA**

**CALCESTRUZZO MAGRO E GETTO DI LIVELLAMENTO**

- CLASSE DI RESISTENZA MINIMA C12/15
- TIPO CEMENTO CEM I/IV
- CLASSE DI ESPOSIZIONE AMBIENTALE : X0

**CALCESTRUZZO TOMBINI**

- CLASSE DI RESISTENZA MINIMA C32/40
- TIPO CEMENTO CEM I/IV
- RAPPORTO A/C : <= 0,50
- CLASSE MINIMA DI CONSISTENZA : S4
- CLASSE DI ESPOSIZIONE AMBIENTALE : XS1
- CORRIERE = 50 mm
- DIAMETRO MASSIMO INERTI : 20 mm

**CALCESTRUZZO MURI D'IMBOCCO, CANALI RETTANGOLARI, CANALLAD, LA CANALETTA TRAPEZIO**

- CLASSE DI RESISTENZA MINIMA C30/37
- TIPO CEMENTO CEM I/IV
- RAPPORTO A/C : <= 0,55
- CLASSE MINIMA DI CONSISTENZA : S4
- CLASSE DI ESPOSIZIONE AMBIENTALE : XS1
- CORRIERE = 40 mm
- DIAMETRO MASSIMO INERTI : 20 mm

**ACCIAIO ORDINARIO PER CALCESTRUZZO ARMATO**

IN BARRE E RETI ELETTRICALDATE B450C esadiale che presenta le seguenti caratteristiche:

- Tensione di snervamento caratteristico  $f_{yk} \geq 450 \text{ N/mm}^2$
- Tensione caratteristica a rottura  $f_{tk} \geq 540 \text{ N/mm}^2$
- Tensione caratteristica a rottura  $1,15 f_{tk} / f_{yk} < 1,35$

COMMITTENTE: **RFI** RETE FERROVIARIA ITALIANA GRUPPO FERROVIE DELLO STATO ITALIANE DIREZIONE INVESTIMENTI DIREZIONE PROGRAMMI INVESTIMENTI DIRETTRICE SUD - PROGETTO ADRIATICA

DIREZIONE LAVORI: **ITALFERR** GRUPPO FERROVIE DELLO STATO ITALIANE

APPALTATORE: **ACOSTINO** COSTRUZIONI IDREBIL, **ATLANTE**

PROGETTAZIONE: MANDATARIA **HUB**, MANDANTI **HYpro**

**PROGETTO ESECUTIVO**

**LINEA PESCARA - BARI**  
**RADDOPPIO DELLA TRATTA FERROVIARIA TERMOLI - LESINA**  
**LOTTO 2 e 3: RADDOPPIO TERMOLI - RIPALTA**

IN60- Tombino scatolare 5,00x3,00 al km 13+441,199  
Planimetria di inquadramento e sezioni

REVISIONE	DESCRIZIONE	REDAZIONE	DATA	VERIFICAZIONE	DATA	APPROVAZIONE	DATA	AUTORIZZAZIONE	DATA
A	Prima Emissione	Ing. M. Cariani	02/04/2022	Ing. M. Cariani	02/04/2022	Ing. M. Cariani	02/04/2022		
B	Aggiornamento per Rev.1/2022	Ing. A. D'Amico	20/04/2022	Ing. M. Cariani	20/04/2022	Ing. M. Cariani	20/04/2022		
C	Revisione per Rev.1/2022	Ing. A. D'Amico	02/05/2022	Ing. M. Cariani	02/05/2022	Ing. M. Cariani	02/05/2022		

File: LI0802EZZPIN6000001C.DWG (n. Edib.: