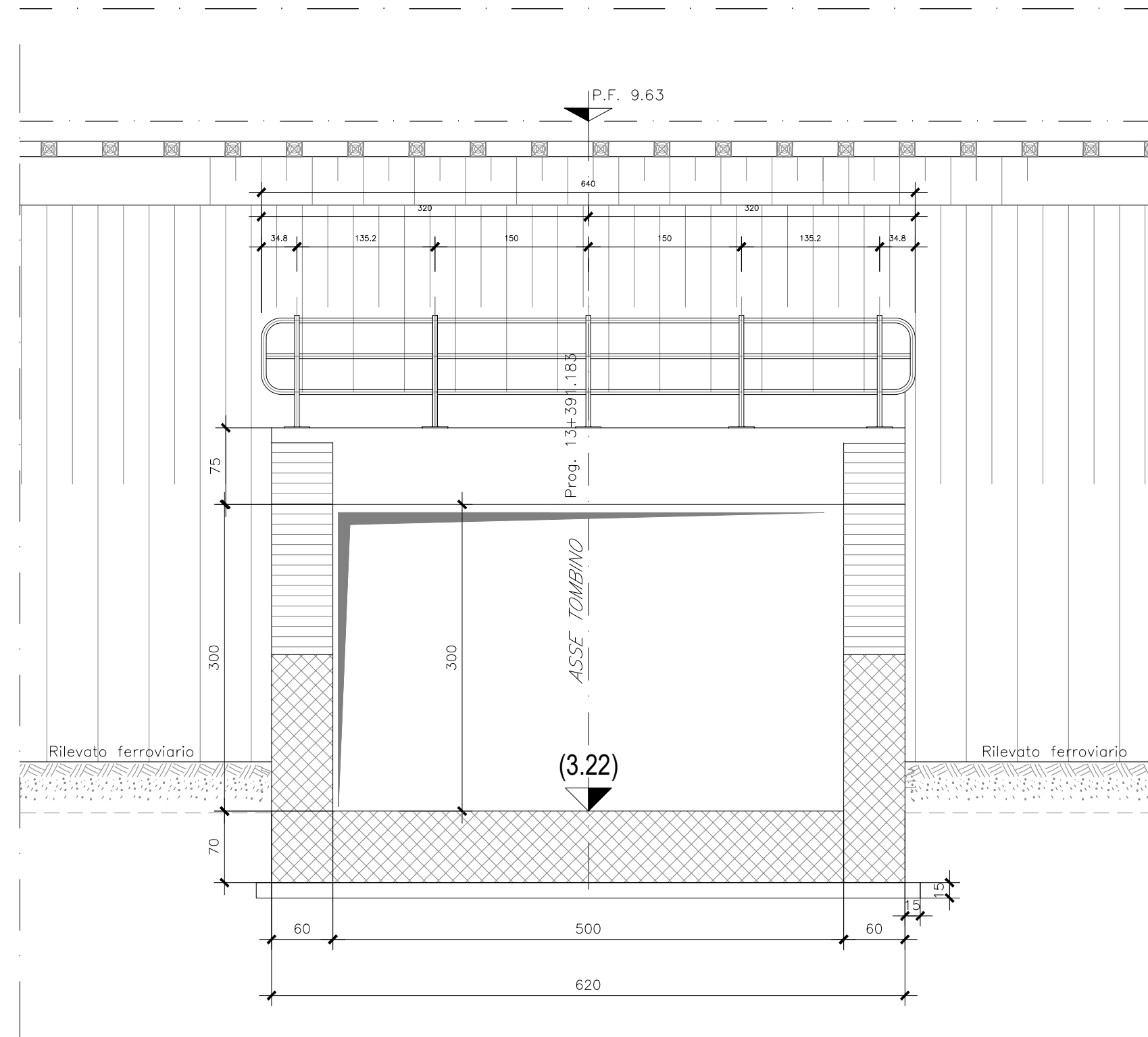
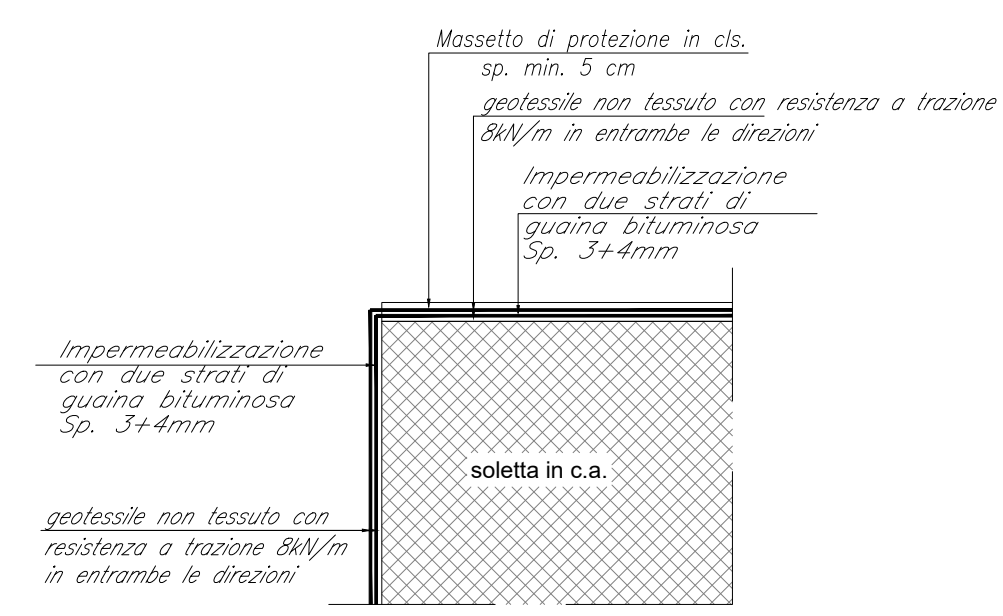


SEZIONE A-A  
scala 1:50

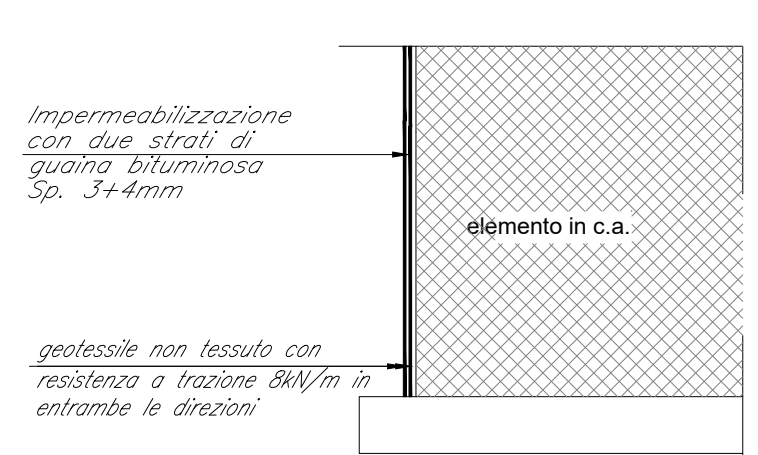


TOMBINO SCATOLARE TIPO  
IMBOCCO A RASO  
scala 1:50

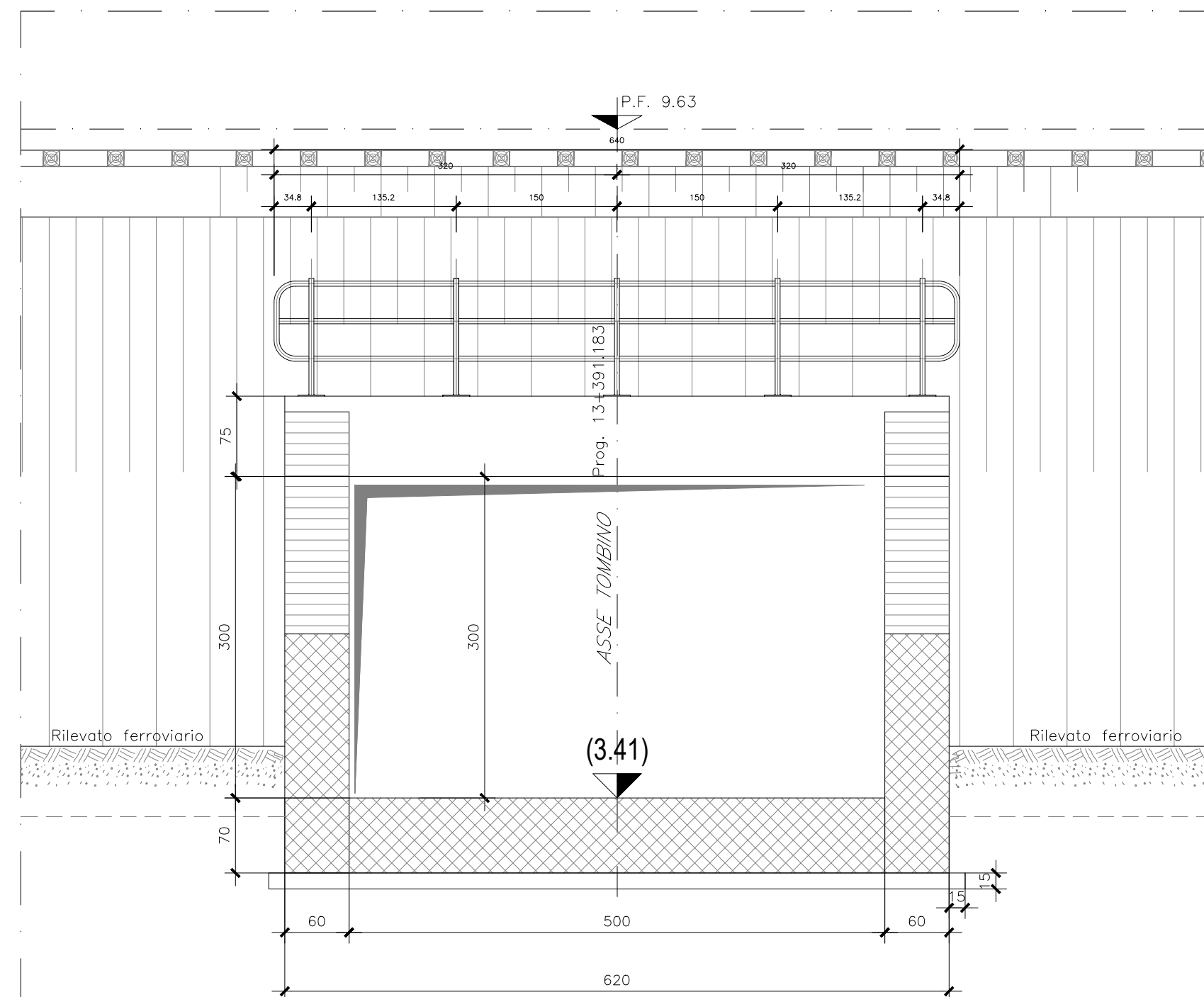
DETTAGLIO "X" - Scala 1:20



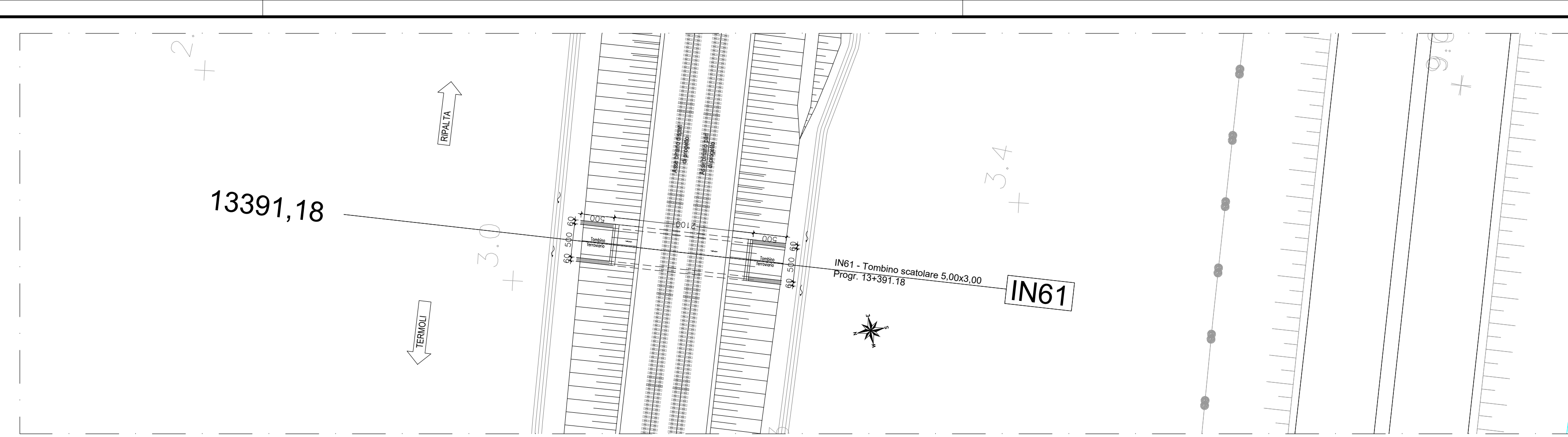
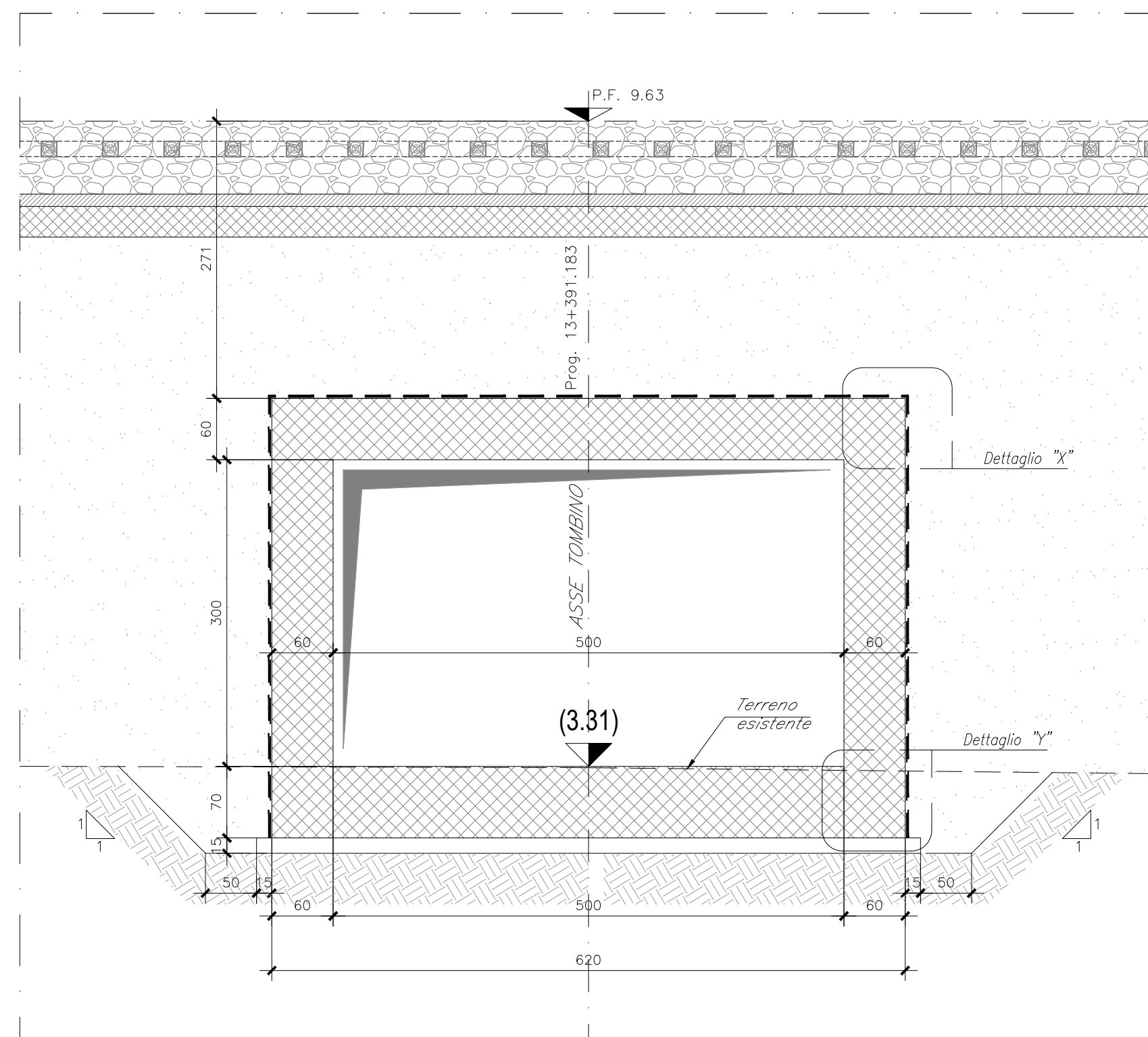
DETTAGLIO "Y" - Scala 1:20



SEZIONE B-B  
scala 1:50

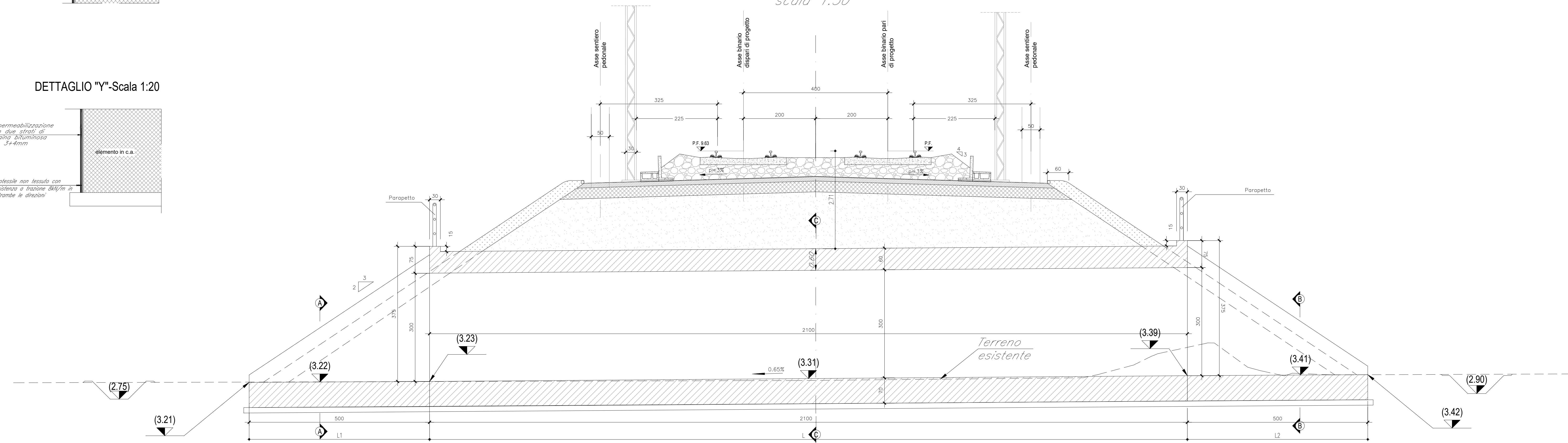


SEZIONE C-C  
scala 1:50

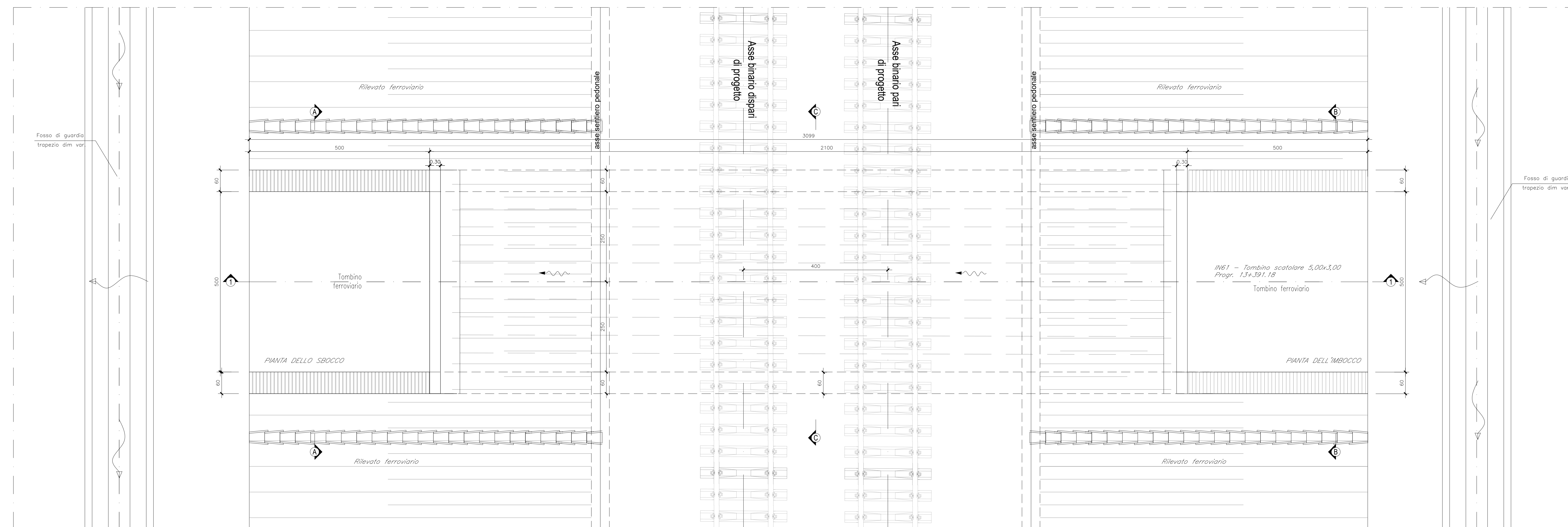


PLANIMETRIA DI INQUADRAMENTO - Scala 1:200

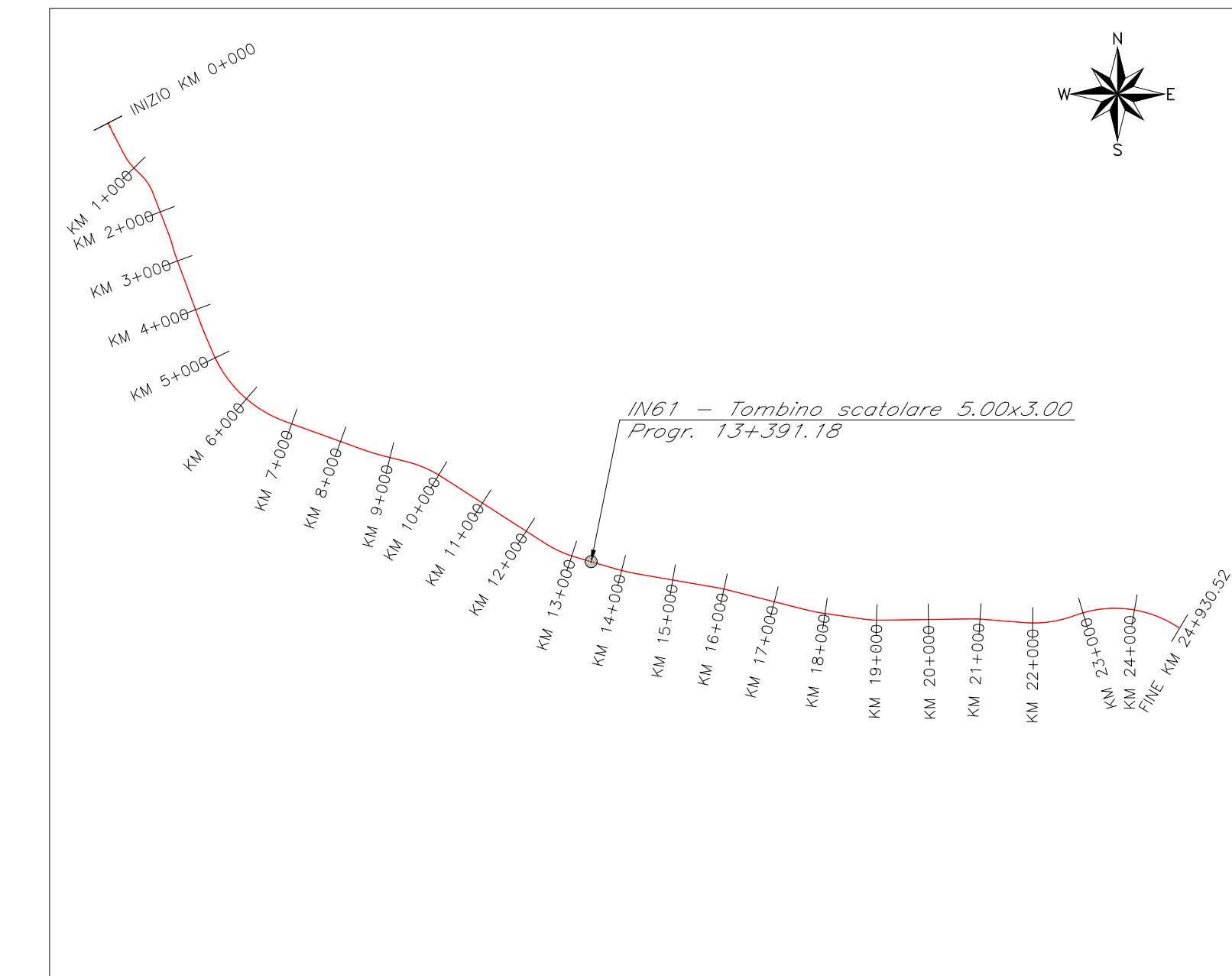
SEZIONE LONGITUDINALE 1-1  
scala 1:50



PIANTA TOMBINO  
scala 1:50



PIANTA CHIAVE



Tombino	PK	L1 (m)	L (m)	L2 (m)
IN61	13+391.18	5,00	21,00	5,00

GETTI IN OPERA

CALCESTRUZZO MAGRO E GETTO DI LIVELLAMENTO

- CLASSE DI RESISTENZA MINIMA C12/15
- TIPO CEMENTO CEM I+V
- CLASSE DI ESPOSIZIONE AMBIENTALE : X0

CALCESTRUZZO TOMBINI

- CLASSE DI RESISTENZA MINIMA C32/40
- TIPO CEMENTO CEM I+V
- RAPPORTO A/C : S 0,50
- CLASSE MINIMA DI CONSISTENZA : S4
- CLASSE DI ESPOSIZIONE AMBIENTALE : XS1
- COPRIFERRO = 50 mm
- DIAMETRO MASSIMO INERTI : 20 mm

CALCESTRUZZO MURI D'IMBOCCO, CANALI RETTANGOLARI, CANALI AD U, CANALETTA TRAPEZIA

- CLASSE DI RESISTENZA MINIMA C30/37
- TIPO CEMENTO CEM I+V
- RAPPORTO A/C : S 0,55
- CLASSE MINIMA DI CONSISTENZA : S4
- CLASSE DI ESPOSIZIONE AMBIENTALE : XA1
- COPRIFERRO = 40 mm
- DIAMETRO MASSIMO INERTI : 20 mm

ACCIAIO ORDINARIO PER CALCESTRUZZO ARMATO

- IN BARRE E RETI ELETROSALDATE
- B400C salicabile che presenta le seguenti caratteristiche:
  - tensione di snervamento caratteristico  $f_{yk} \geq 450 \text{ N/mm}^2$
  - tensione caratteristica a rottura  $1,15 f_{yk}/f_{yk} < 1,35$

COMMITTENTE:  

 DIREZIONE INVESTIMENTI  
 DIREZIONE PROGRAMMI INVESTIMENTI  
 DIRETTRICE SUD - PROGETTO ADRIATICA

DIREZIONE LAVORI:  

 APPALTATORE:  

 MANDATARIA: MANDANTI

PROGETTAZIONE:  

 MANDATARIA: MANDANTI

**PROGETTO ESECUTIVO**  
**LINEA PESCARA - BARI**  
**RADDOPPIO DELLA TRATTA FERROVIARIA TERMOLI - LESINA**  
**LOTTO 2 e 3: RADDOPPIO TERMOLI - RIPALTA**

IN61 - Tombino scatolare 5,00x3,00 al km 13+391,18  
 Planimetria di inquadramento e sezioni

REVISIONE	DESCRIZIONE	REDAZIONE	VERIFICAZIONE	DATA	APPROVAZIONE	DATA	AUTORIZZAZIONE
A	Prima Emenda	Ing. M. Carlini	Ing. M. Carlini	02/08/2022	Ing. M. Carlini	02/08/2022	02/08/2022
B	Aggiornamento per N°1024	Ing. A. D'Amico	Ing. M. Carlini	20/08/2022	Ing. M. Carlini	20/08/2022	20/08/2022
C	Assesione e legge di 03/02/21	Ing. A. D'Amico	Ing. M. Carlini	03/02/2021	Ing. M. Carlini	03/02/2021	03/02/2021