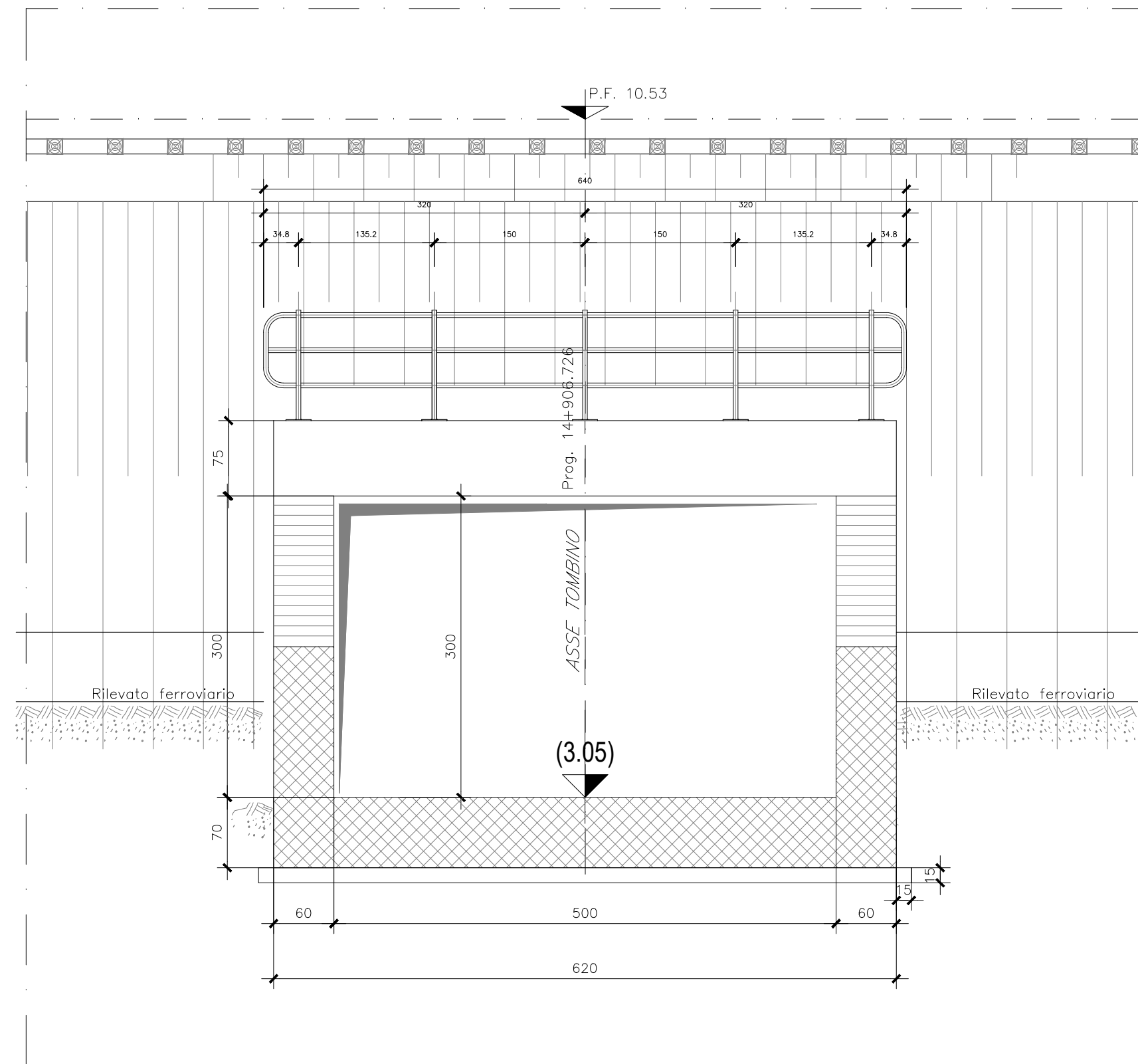
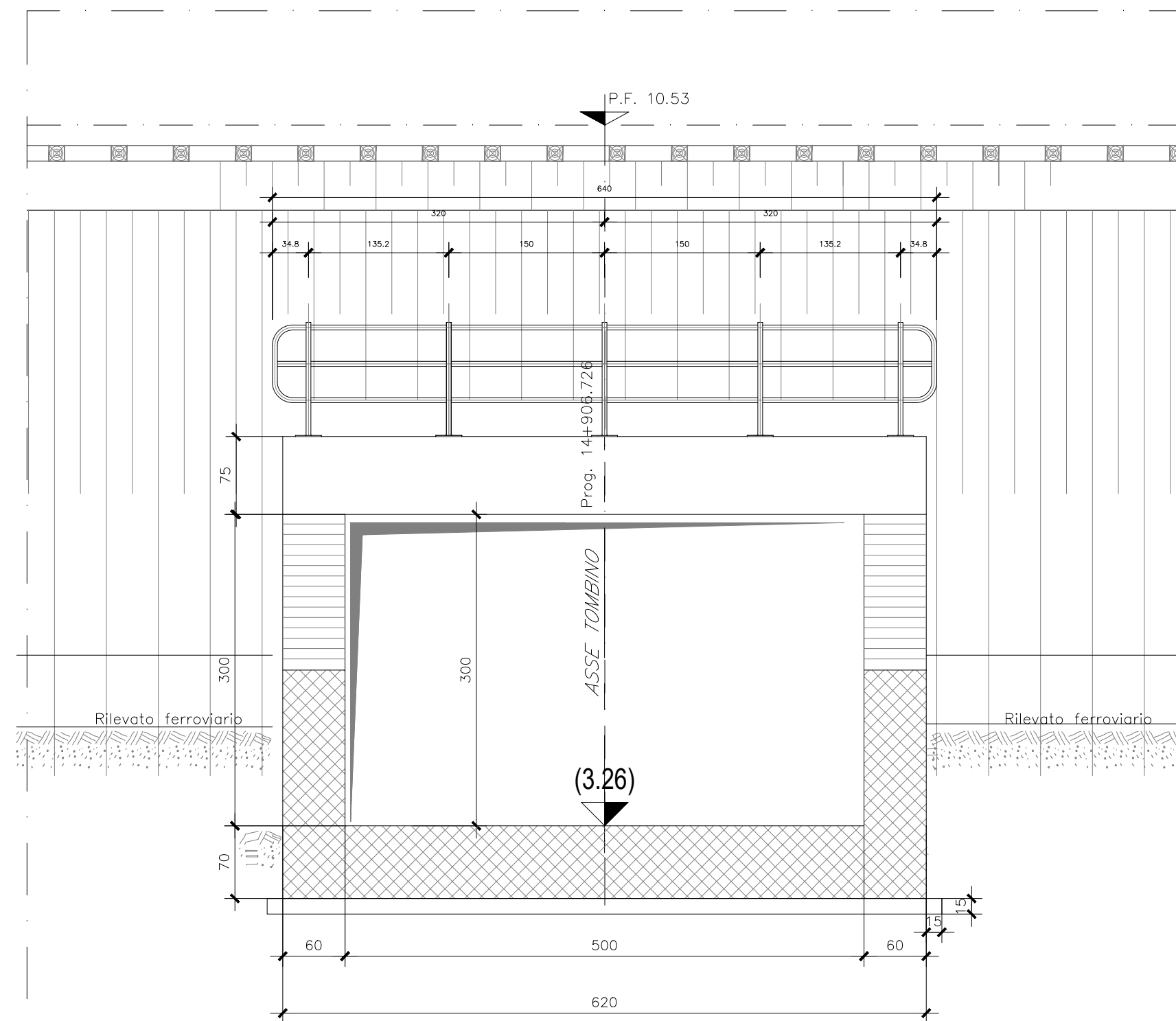


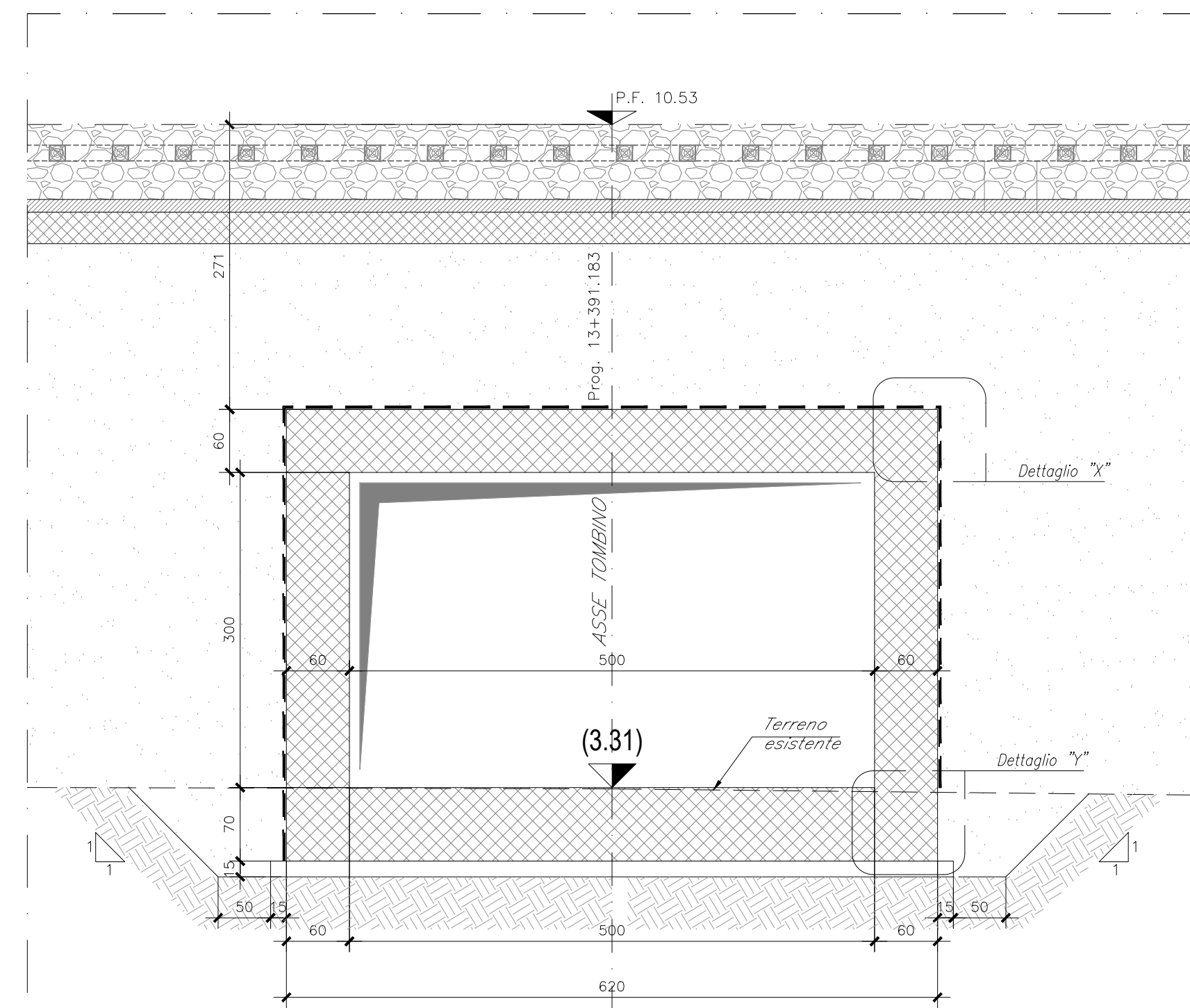
SEZIONE A-A
scala 1:50



SEZIONE B-B
scala 1:50

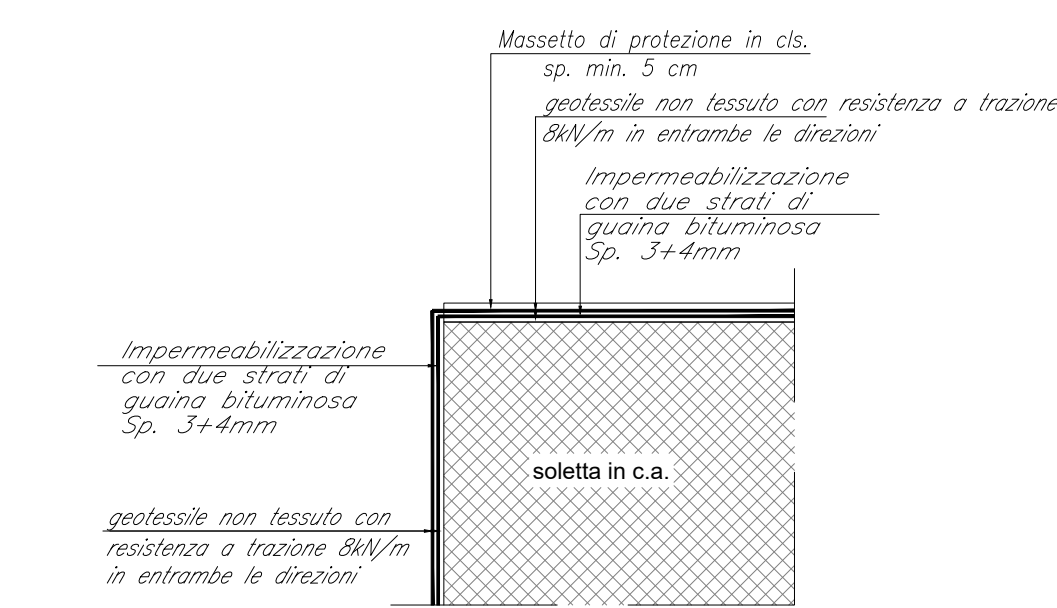


SEZIONE C-C
scala 1:50

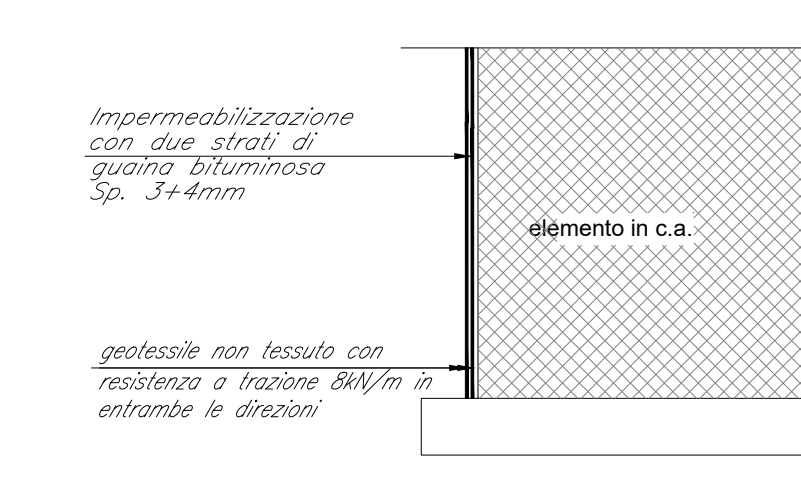


TOMBINO SCATOLARE TIPO
IMBOCCO A RASO
scala 1:50

DETTAGLIO "X"-Scala 1:20

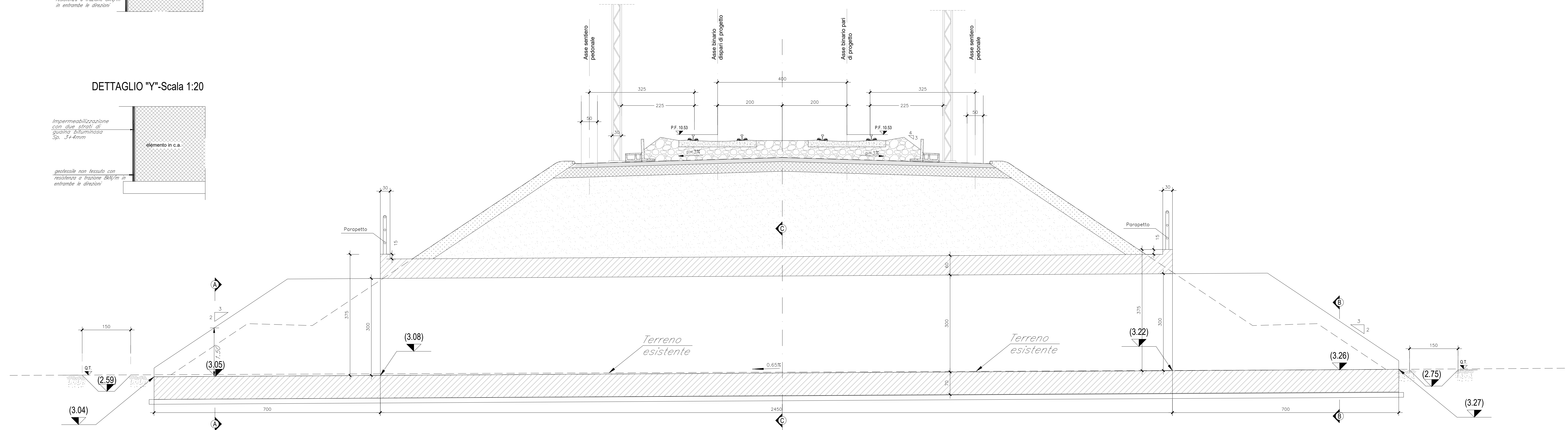


DETTAGLIO "Y"-Scala 1:20

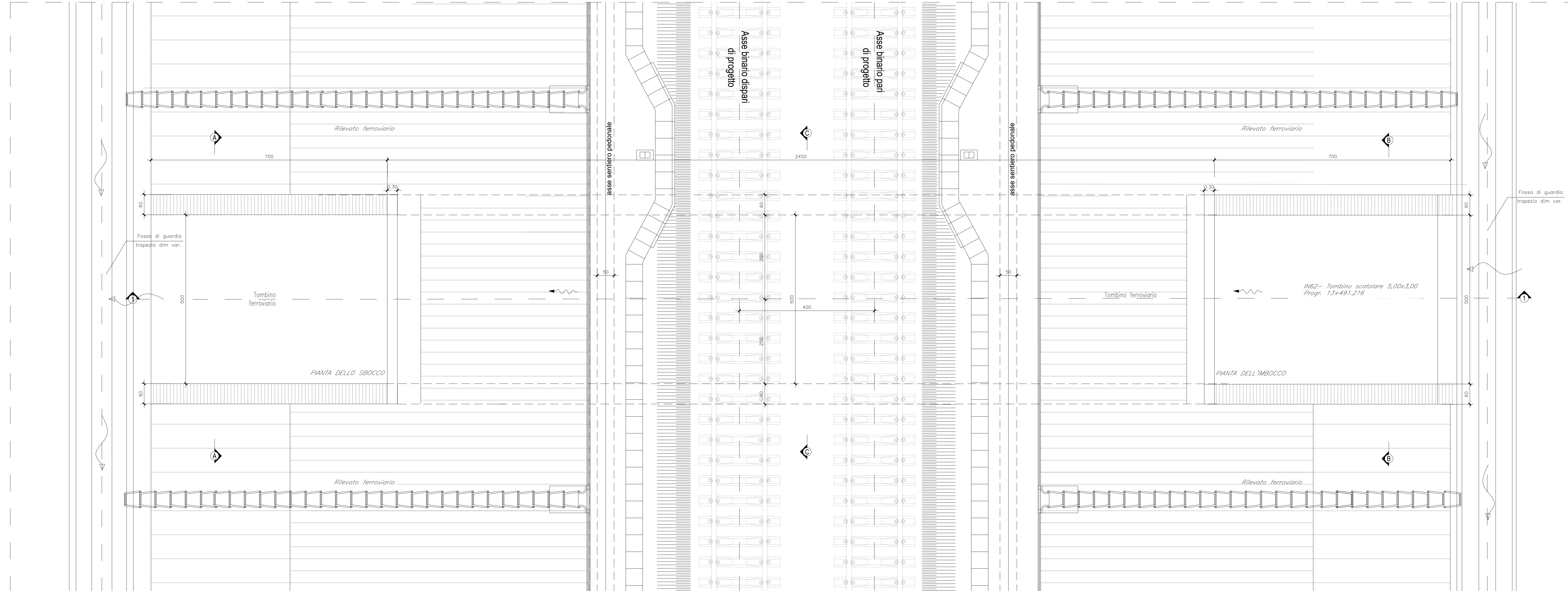


13491,216

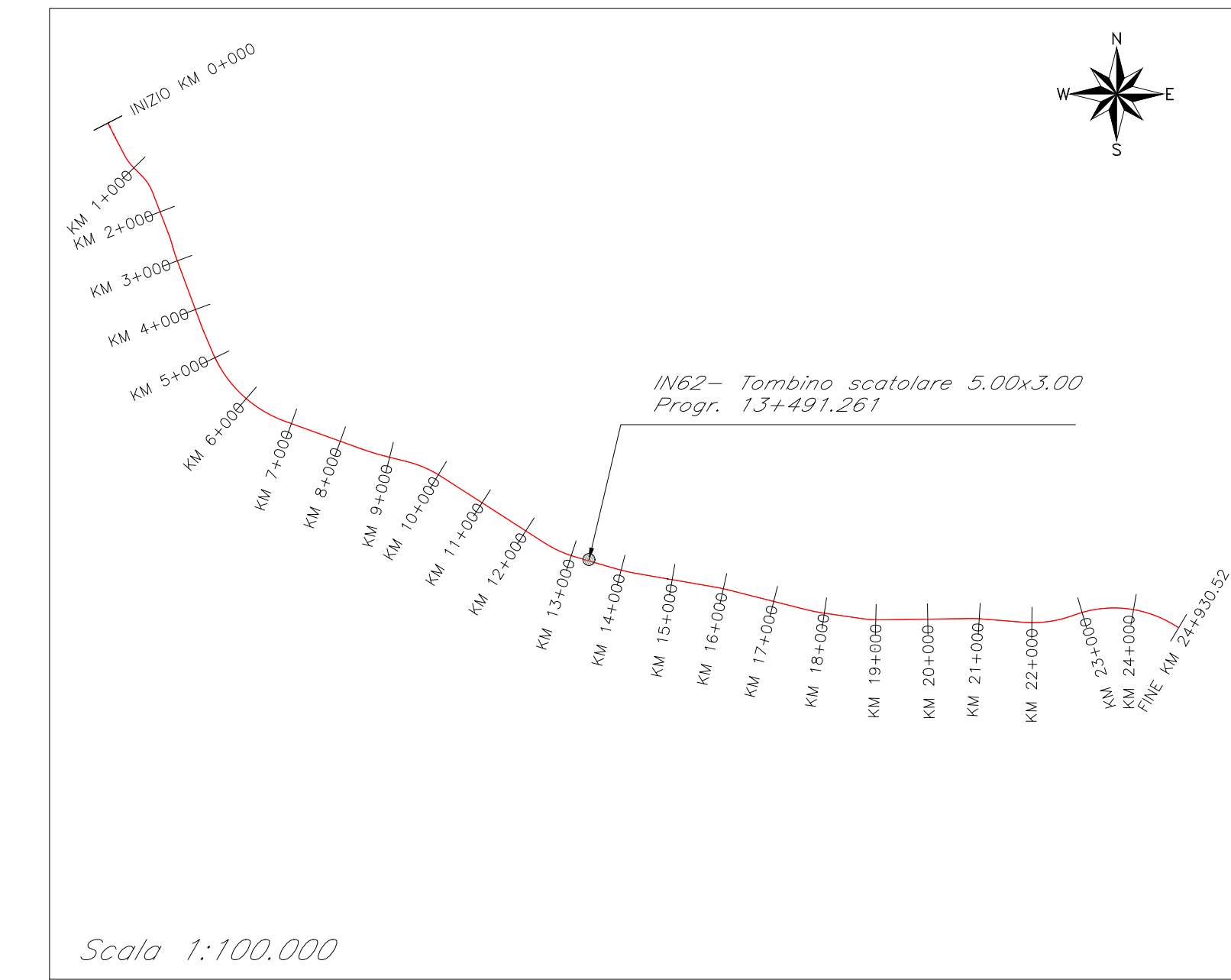
SEZIONE LONGITUDINALE 1-1
scala 1:50



PIANTA TOMBINO
scala 1:50



PIANTA CHIAVE



Tombino	PK	L1 (m)	L (m)	L2 (m)
IN62	13491.261	7.00	24.50	7.00

GETTI IN OPERA

CALCESTRUZZO MACRO E GETTO DI LIVELLAMENTO

- CLASSE DI RESISTENZA MINIMA C12/15
- TIPO CEMENTO CEM I-V
- CLASSE DI ESPOSIZIONE AMBIENTALE : X0

CALCESTRUZZO TOMBINO

- CLASSE DI RESISTENZA MINIMA C32/40
- TIPO CEMENTO CEM I-V
- RAPPORTO A/C : ≤ 0.50
- CLASSE MINIMA DI CONSISTENZA : S4
- CLASSE DI ESPOSIZIONE AMBIENTALE : XS1
- COPRIFERRO = 50 mm
- DIAMETRO MASSIMO INERTI : 20 mm

CALCESTRUZZO MURI D'IMBOCCO, CANALI RETTANGOLARI, CANALI AD U, CANALETTA TRAPEZIA

- CLASSE DI RESISTENZA MINIMA C30/37
- TIPO CEMENTO CEM I-V
- RAPPORTO A/C : ≤ 0.55
- CLASSE MINIMA DI CONSISTENZA : S4
- CLASSE DI ESPOSIZIONE AMBIENTALE : XA1
- COPRIFERRO = 40 mm
- DIAMETRO MASSIMO INERTI : 20 mm

ACCIAIO ORDINARIO PER CALCESTRUZZO ARMATO

- IN BARRE E RETI ELETTRICALDATE
- BASICO: spallabile che presenta le seguenti caratteristiche :
 - Tensione di snervamento caratteristico $f_{yk} \geq 450 \text{ N/mm}^2$
 - Tensione caratteristica a rottura $1.15 \leq R_{m}/f_{yk} < 1.35$

COMMITTENTE:
RFI
RETE FERROVIARIA ITALIANA
GRUPPO FERROVIE DELLO STATO ITALIANE
DIREZIONE INVESTIMENTI
DIREZIONE PROGRAMMI INVESTIMENTI
DIRETTRICE SUD - PROGETTO ADRIATICA

DIREZIONE LAVORI:
ITALFERR
GRUPPO FERROVIE DELLO STATO ITALIANE

APPALTATORE:
ACOSTINO
CONTRUENZI
MANDATARIA
ATLANTE
MANDANTI

PROGETTAZIONE:
MANDATARIA **HUB** MANDANTI **HYpro**

PROGETTO ESECUTIVO
LINEA PESCARA - BARI
RADDOPIO DELLA TRATTA FERROVIARIA TERMOLI - LESINA
LOTTO 2 e 3: RADDOPIO TERMOLI - RIPALTA

IN62- Tombino scatolare 5,00x3,00 al km 13491.261
Planimetria di inquadramento e sezioni

Rev.	Descrizione	Redatto	Data	Verificato	Data	Approvato	Data	Autore/Rev. Data
A	Nota Esecutiva	Ing. M. Carlini	09/08/2022	Ing. M. Carlini	09/08/2022	Ing. M. Carlini	09/08/2022	
B	Aggiornamento per N°1-CDI	Ing. A. D'Amico	20/08/2022	Ing. M. Carlini	20/08/2022	Ing. M. Carlini	20/08/2022	
C	Revisione progetto in CD-CDI	Ing. A. D'Amico	02/09/2022	Ing. M. Carlini	02/09/2022	Ing. M. Carlini	02/09/2022	