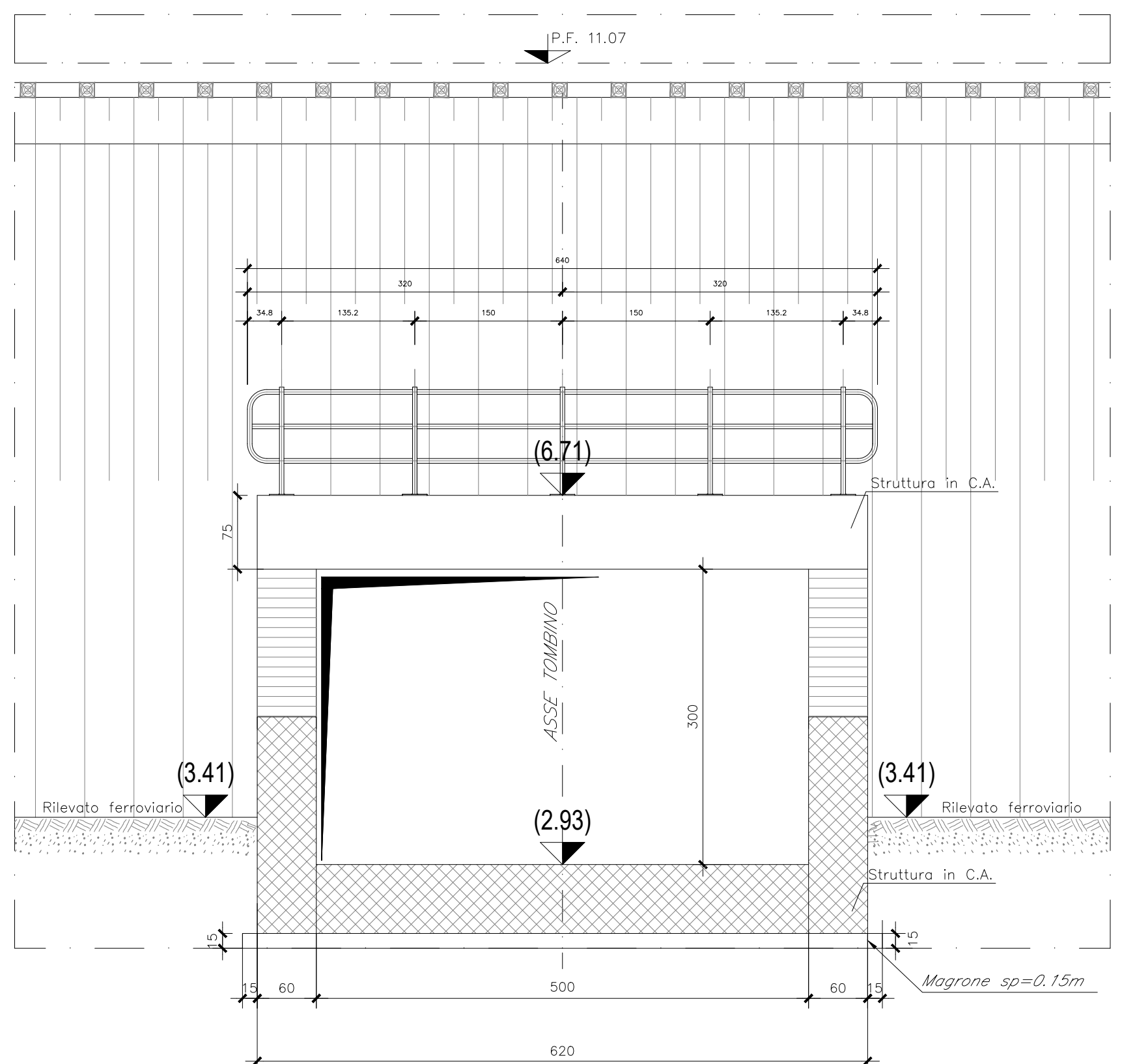
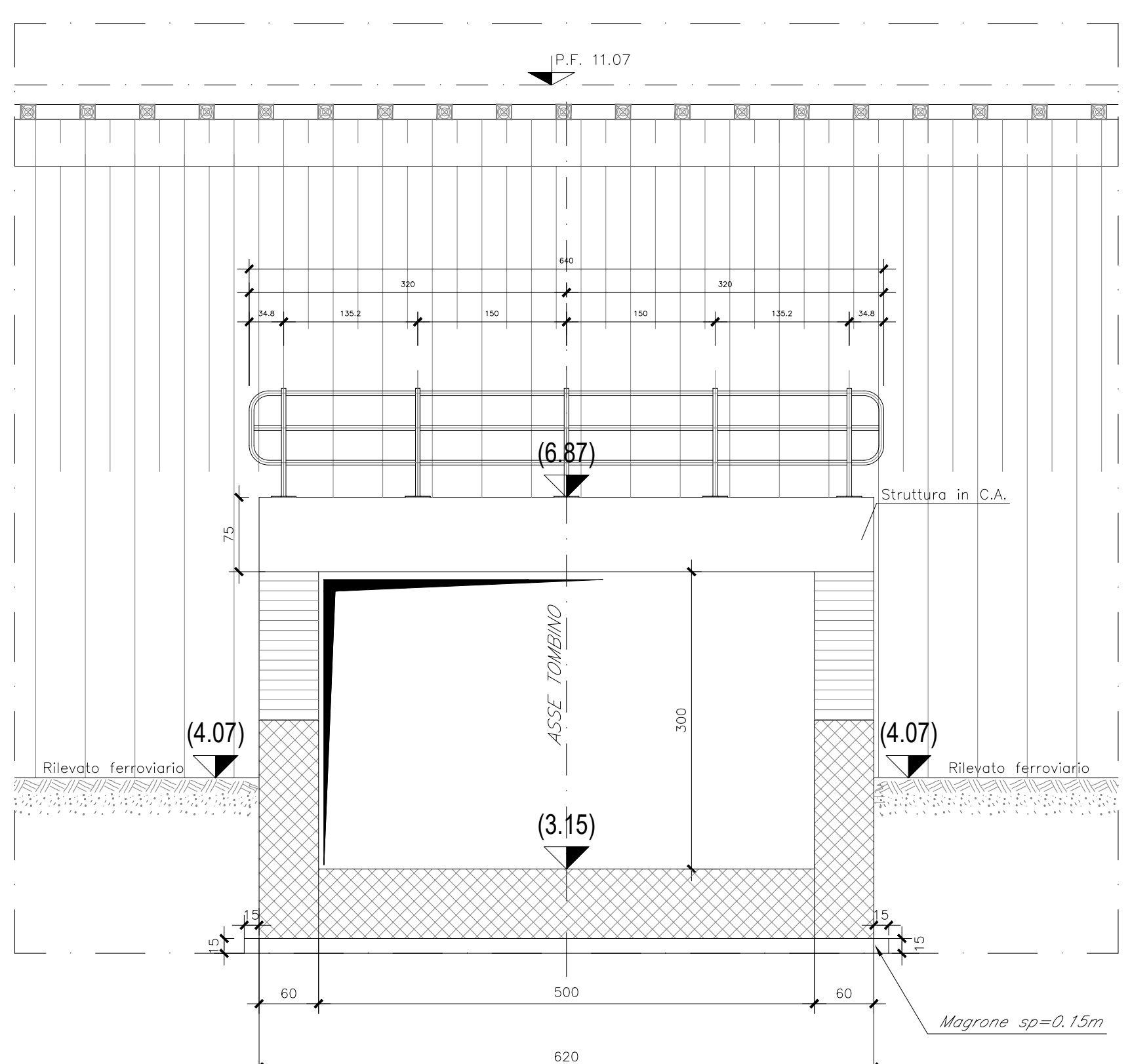


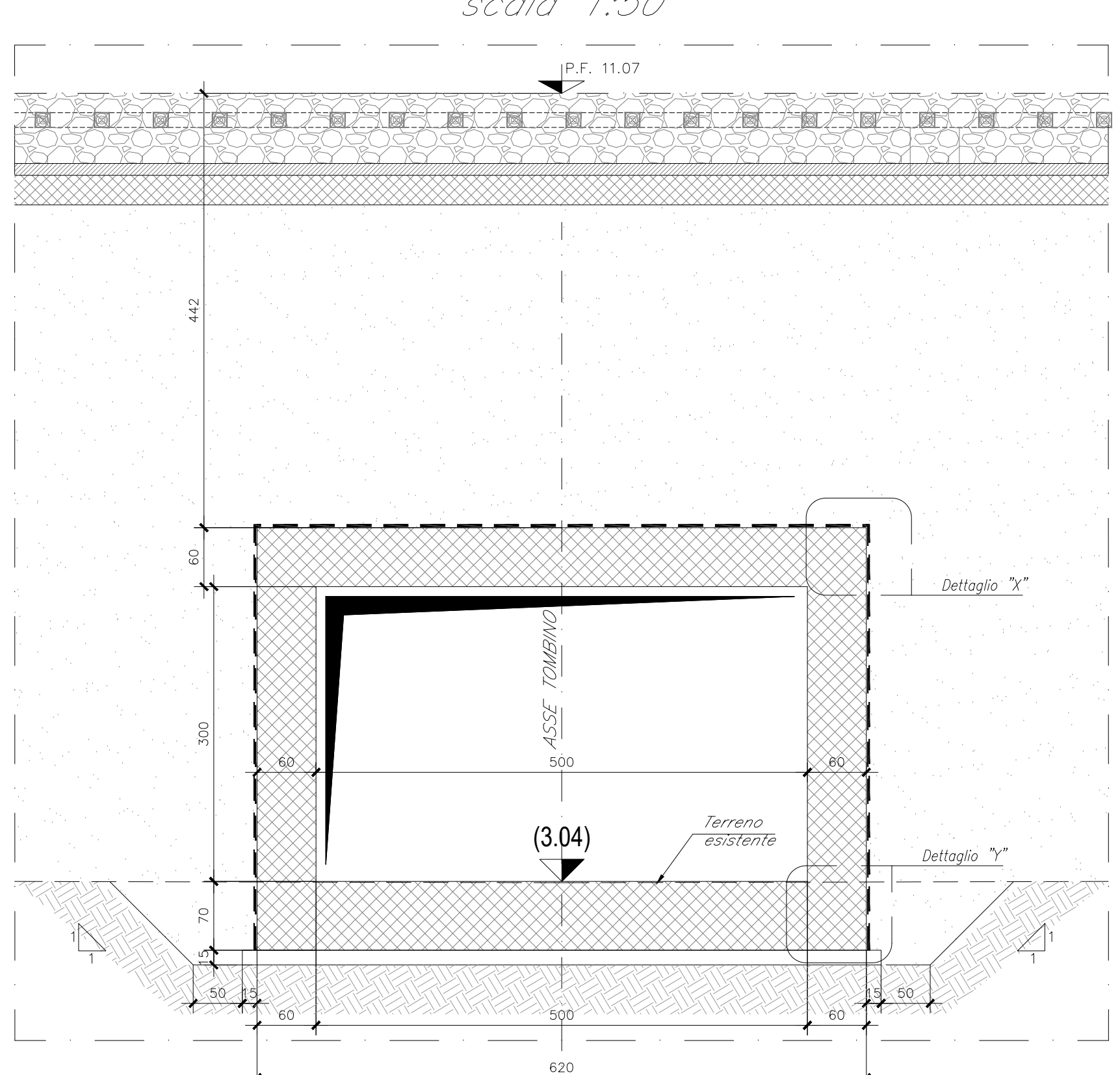
SEZIONE A-A  
scala 1:50



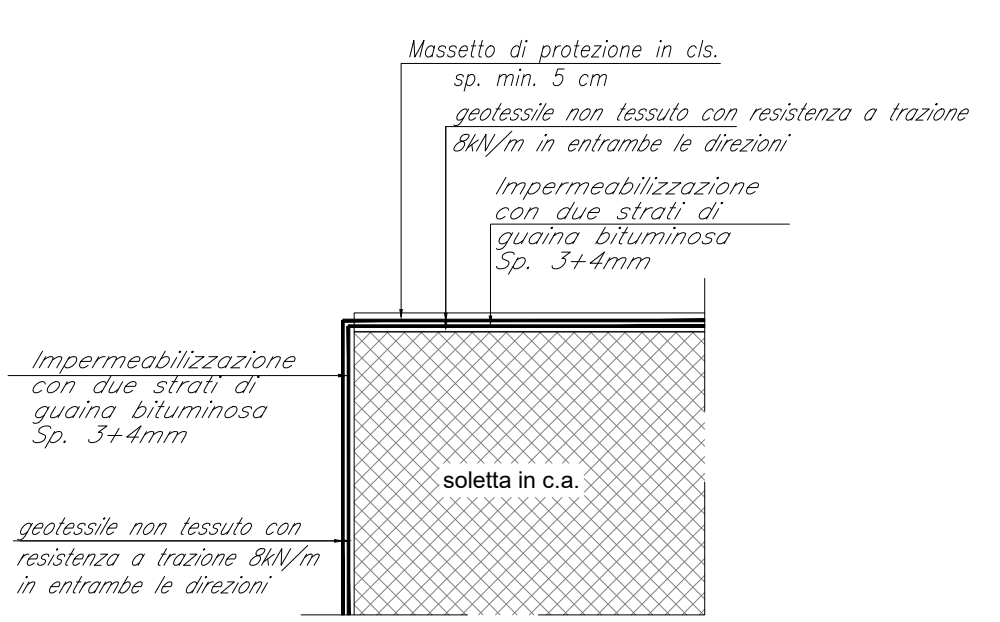
SEZIONE B-B  
scala 1:50



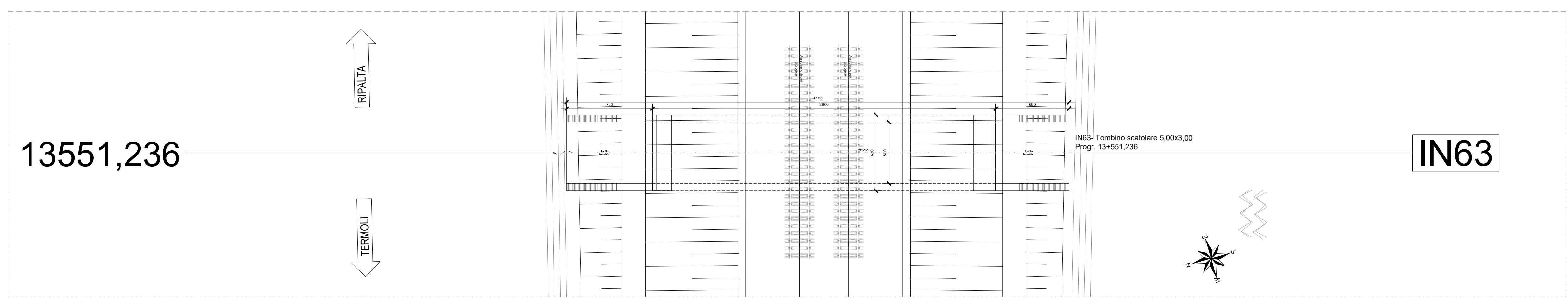
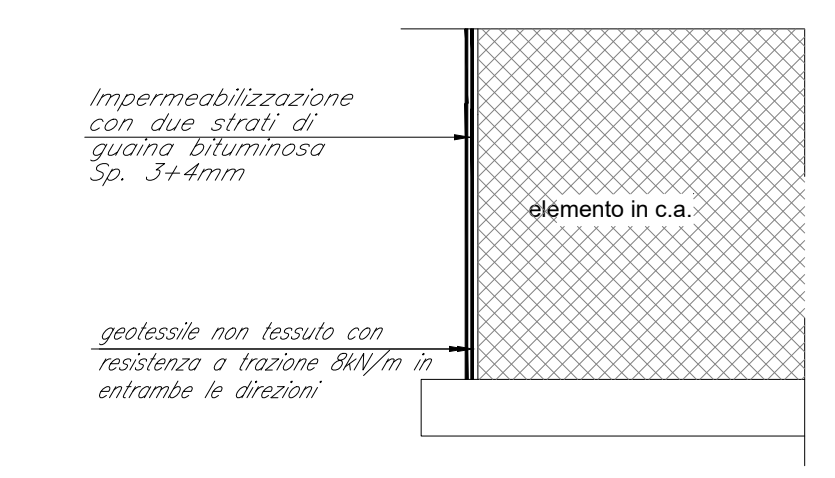
SEZIONE C-C  
scala 1:50



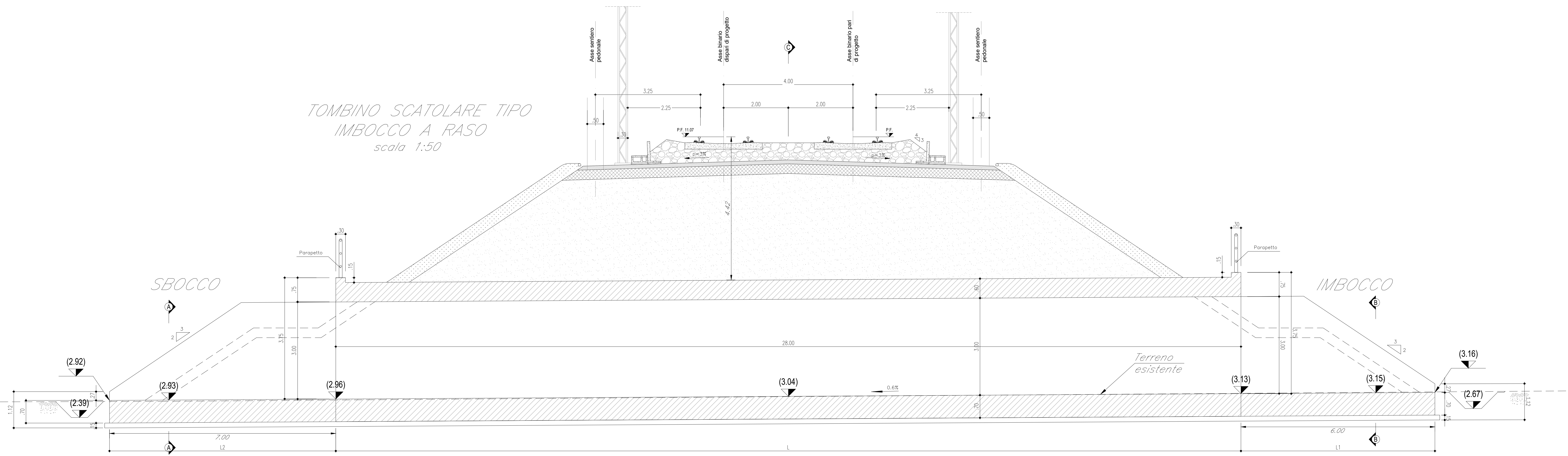
DETTAGLIO "X"-Scala 1:20



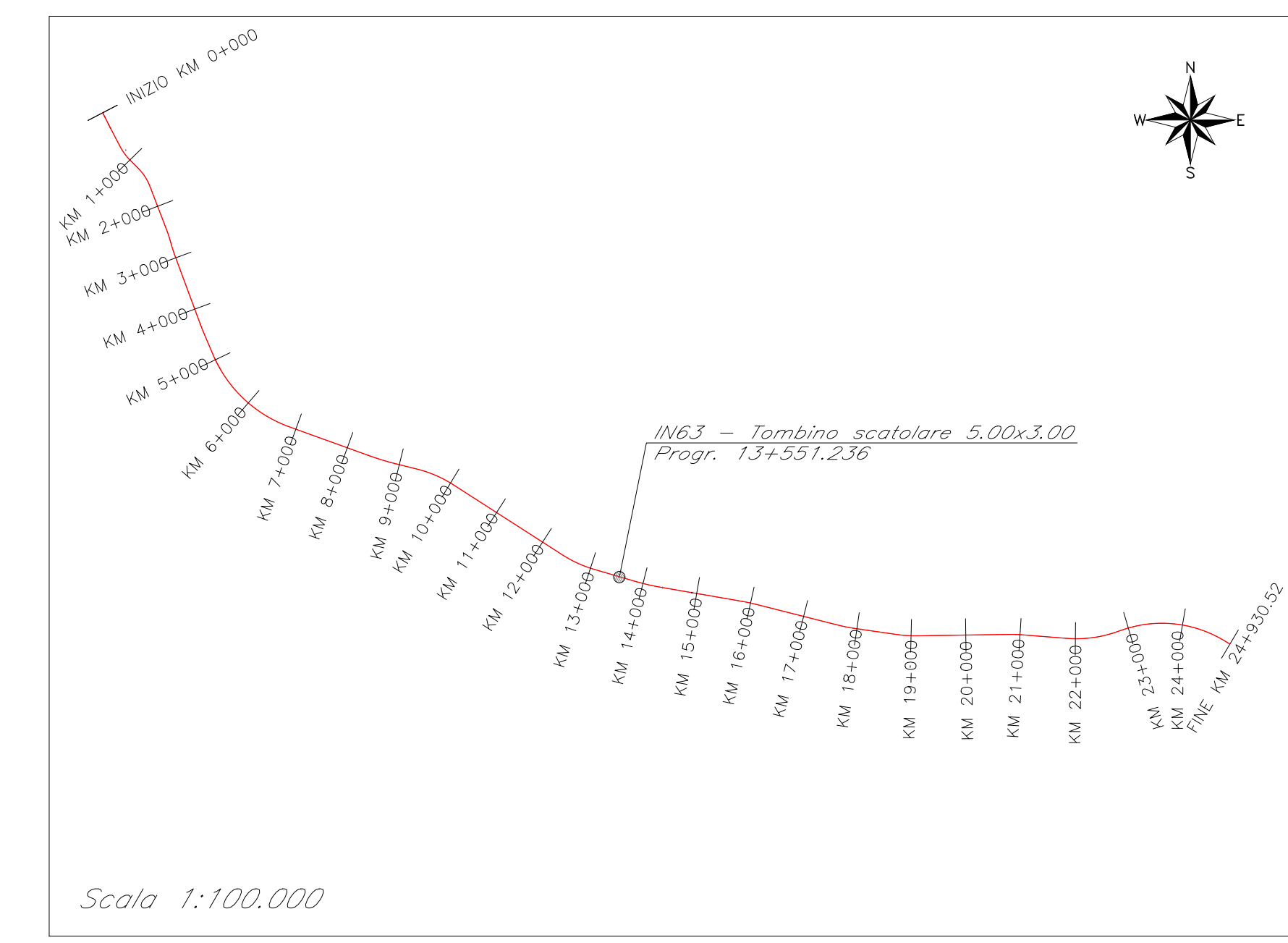
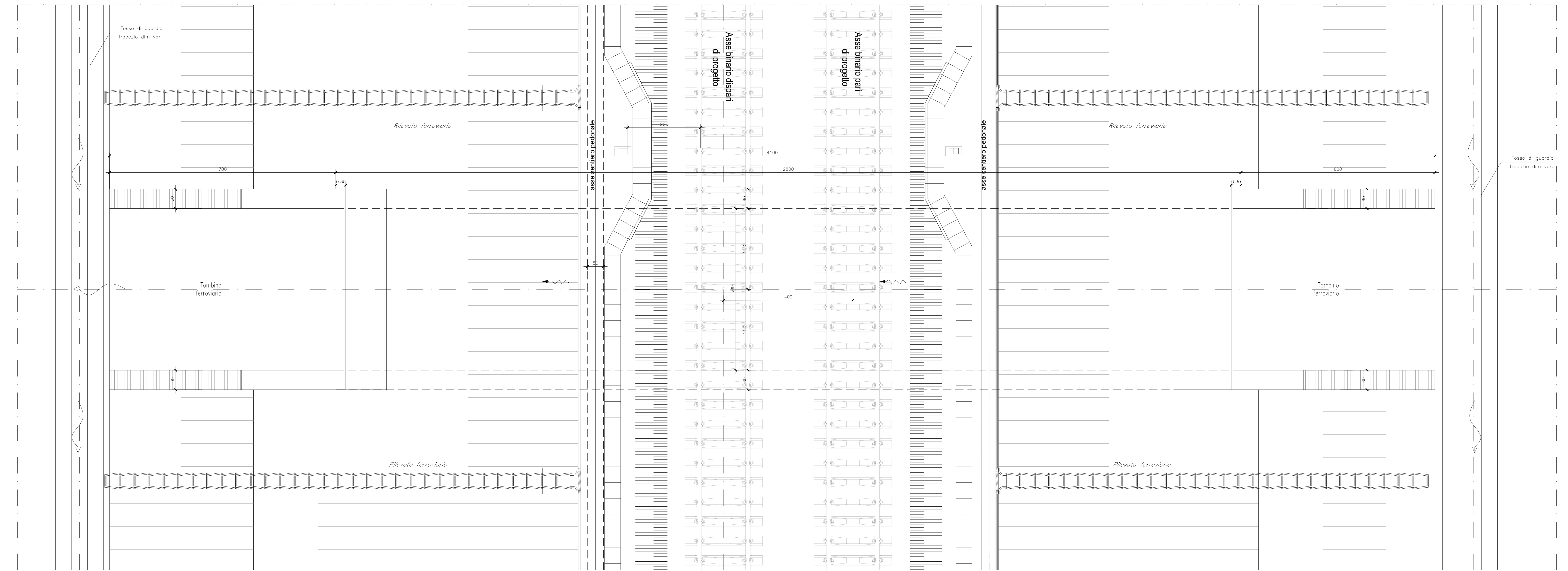
DETTAGLIO "Y"-Scala 1:20



TOMBINO SCATOLARE TIPO  
IMBOCCO A RASO  
scala 1:50



PIANTA TOMBINO  
scala 1:50



- GETTI IN OPERA**
- CALCESTRUZZO MAGRO E GETTO DI LIVELLAMENTO**
    - CLASSE DI RESISTENZA MINIMA C12/15
    - TIPO CEMENTO CEM I+V
    - CLASSE DI ESPOSIZIONE AMBIENTALE : X0
  - CALCESTRUZZO TOMBINO**
    - CLASSE DI RESISTENZA MINIMA C32/40
    - TIPO CEMENTO CEM I+V
    - RAPPORTO A/C : ≤ 0,50
    - CLASSE MINIMA DI CONSISTENZA : S4
    - CLASSE DI ESPOSIZIONE AMBIENTALE : XS1
    - COPRIFERO = 20 mm
    - DIAMETRO MASSIMO INERTI : 20 mm
  - CALCESTRUZZO MURI D'IMBOCCO, CANALI RETTANGOLARI, CANALI AD U CANALCITA TRAPEZIA**
    - CLASSE DI RESISTENZA MINIMA C30/37
    - TIPO CEMENTO CEM I+V
    - RAPPORTO A/C : ≤ 0,55
    - CLASSE MINIMA DI CONSISTENZA : S4
    - CLASSE DI ESPOSIZIONE AMBIENTALE : XA1
    - COPRIFERO = 40 mm
    - DIAMETRO MASSIMO INERTI : 20 mm
  - ACCIAIO ORDINARIO PER CALCESTRUZZO ARMATO**
    - IN BARRE E RETI ELETTROSALDATE
    - B450C solida che presenta le seguenti caratteristiche :
      - Tensione di snervamento caratteristico  $f_{yk} \geq 450 \text{ N/mm}^2$
      - Tensione caratteristica  $f_{tk} \geq 540 \text{ N/mm}^2$
      - Tensione caratteristica a rottura  $1,15 f_{tk}/f_{yk} < 1,35$

Tombino	PK	L1 (m)	L (m)	L2 (m)
IN63	13+551	6,00	28,00	7,00

COMMITTENTE: **RFI** RETE FERROVIARIA ITALIANA  
GRUPPO FERROVIE DELLO STATO ITALIANE  
DIREZIONE INVESTIMENTI  
DIREZIONE PROGRAMMI INVESTIMENTI  
DIRETTRICE SUD - PROGETTO ADRIATICA

DIREZIONE LAVORI: **ITALFERR** GRUPPO FERROVIE DELLO STATO ITALIANE

APPALTATORE: **ACOSTINO** COSTRUZIONI  
MANDATARIA: **ATLANTE**

PROGETTAZIONE: **HUB** MANDANTARI: **HYPRO**

**PROGETTO ESECUTIVO**  
LINEA PESCARA - BARI  
RADDOPPIO DELLA TRATTA FERROVIARIA TERMOLI - LESINA  
LOTTO 2 e 3: RADDOPPIO TERMOLI - RIPALTA

IN63 - Tombino scatolare 5,00x3,00 al km 13+551,236  
Planimetria di inquadramento e sezioni

REVISIONE	DESCRIZIONE	REDAZIONE	DATA	VERIFICATO	DATA	APPROVATO	DATA	AUTORIZZATO	DATA
A	Tracciato	Ing. M. Carlini	02/09/2022	Ing. M. Carlini	02/09/2022	Ing. M. Carlini	02/09/2022		
B	Aggiornamento per N.1024	Ing. A. D'Amico	20/09/2022	Ing. M. Carlini	20/09/2022	Ing. M. Carlini	20/09/2022		
C	Revisione e integrazione	Ing. A. D'Amico	02/10/2022	Ing. M. Carlini	02/10/2022	Ing. M. Carlini	02/10/2022		

File: LI0802EZZPIN630001C.DWG