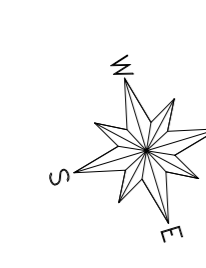
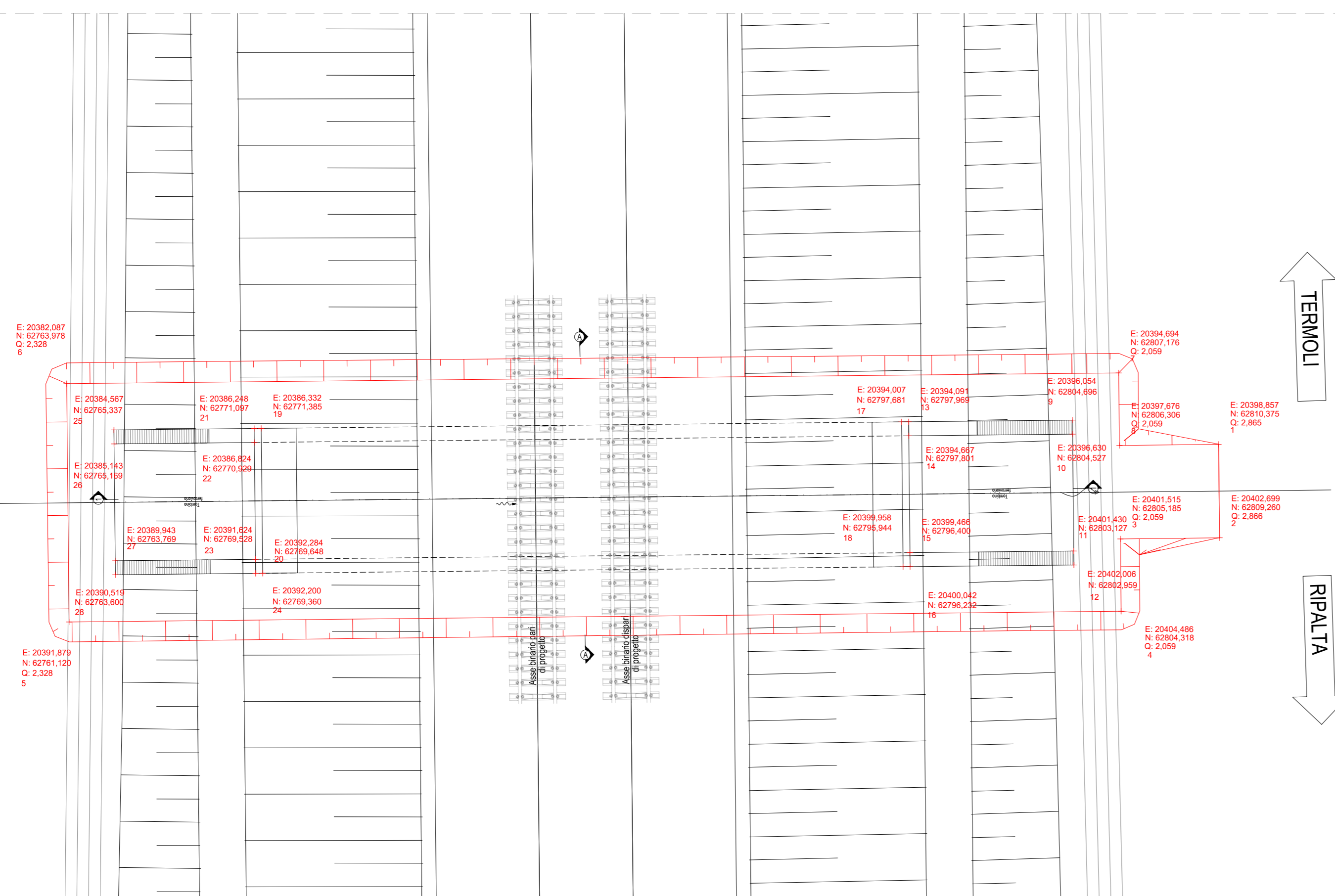


PIANTA-Scala 1:100



INS3 - Tomboio scotolare 5,00x3,00
Progr. 13+551.236



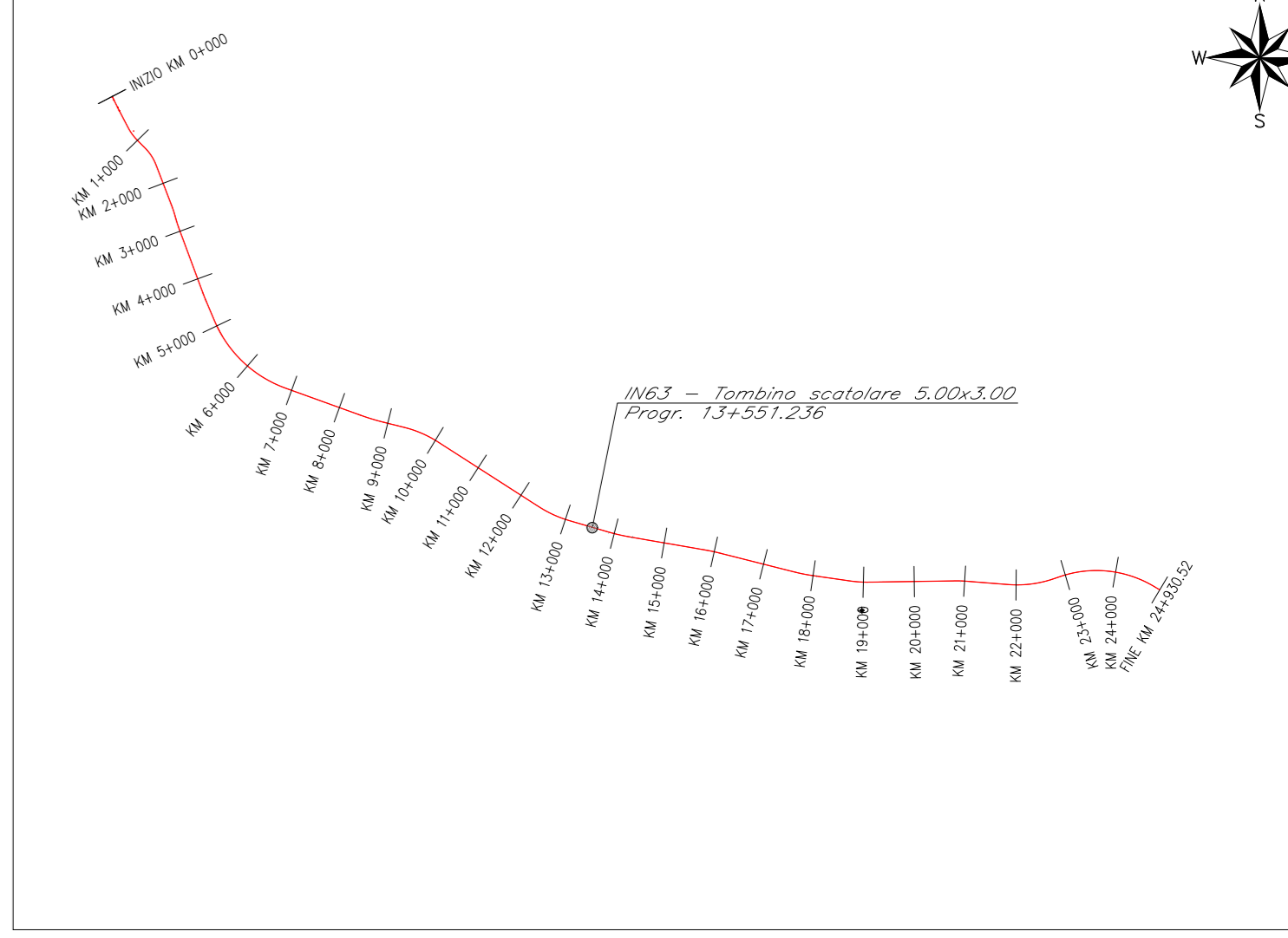
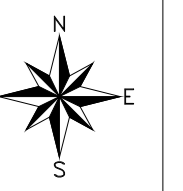
VOLUME COMPLESSIVO DI TERRENO SCAVATO 431,217 mc-

Fase 1:
- Preparazione cantiere
- Pulizia e taglio arbusti
- Realizzazione dello scavo necessario alla realizzazione delle opere.

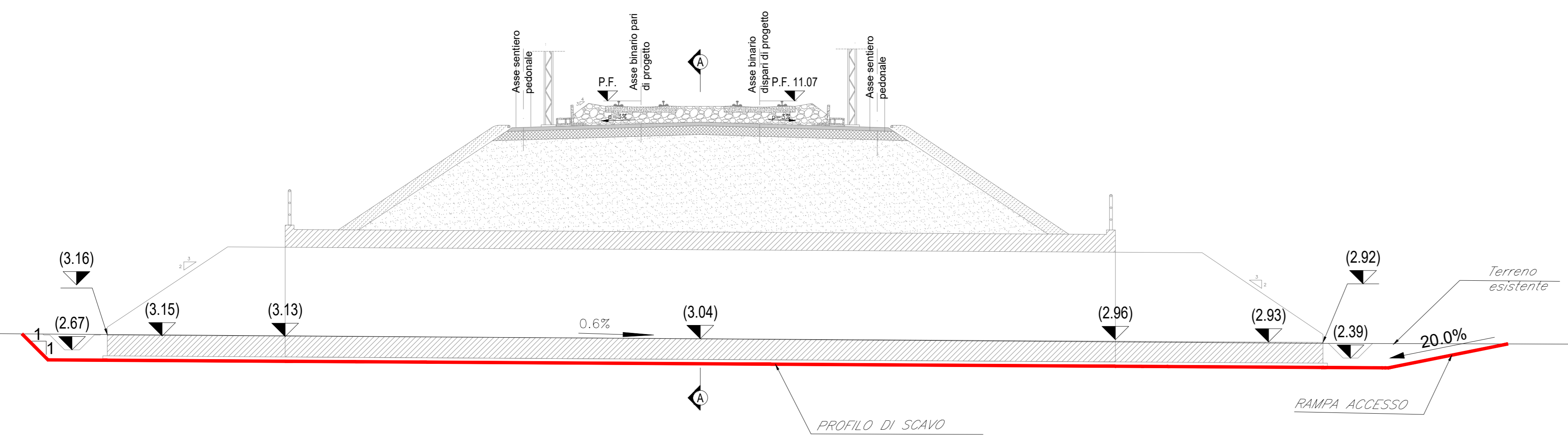
Fase 2:
- Realizzazione platea di fondazione
- Realizzazione delle opere strutturali in elevazione

Fase 3:
- Realizzazione opere di finitura
- Ripristino aree

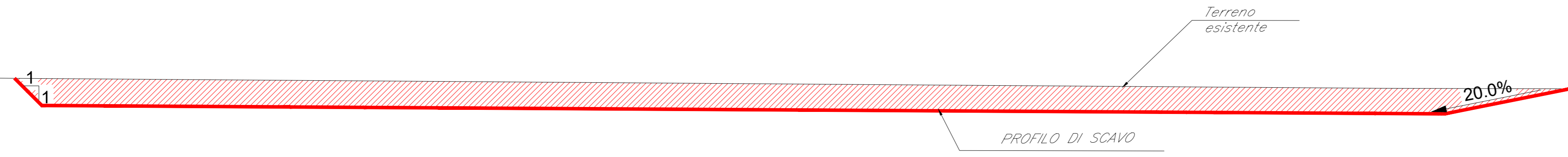
PIANTA CHIAVE



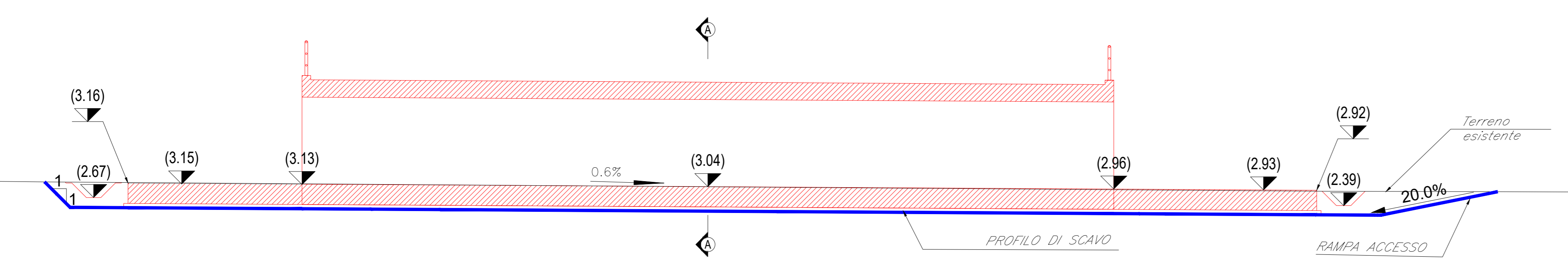
SEZIONE LONGITUDINALE 1-1-Scala 1:100



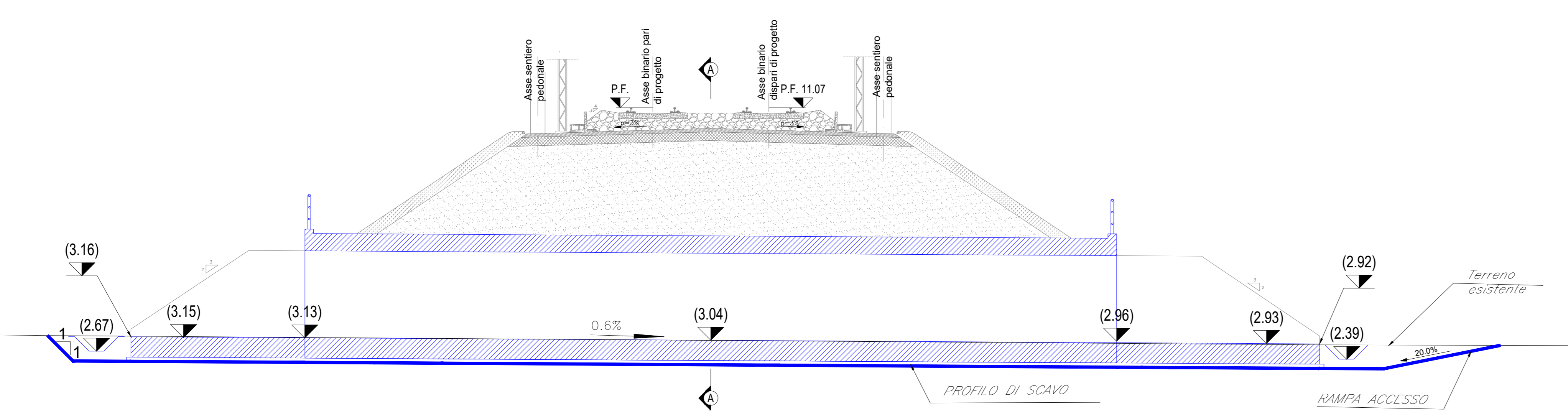
FASE 1 - SEZIONE LONGITUDINALE 1-1-Scala 1:100



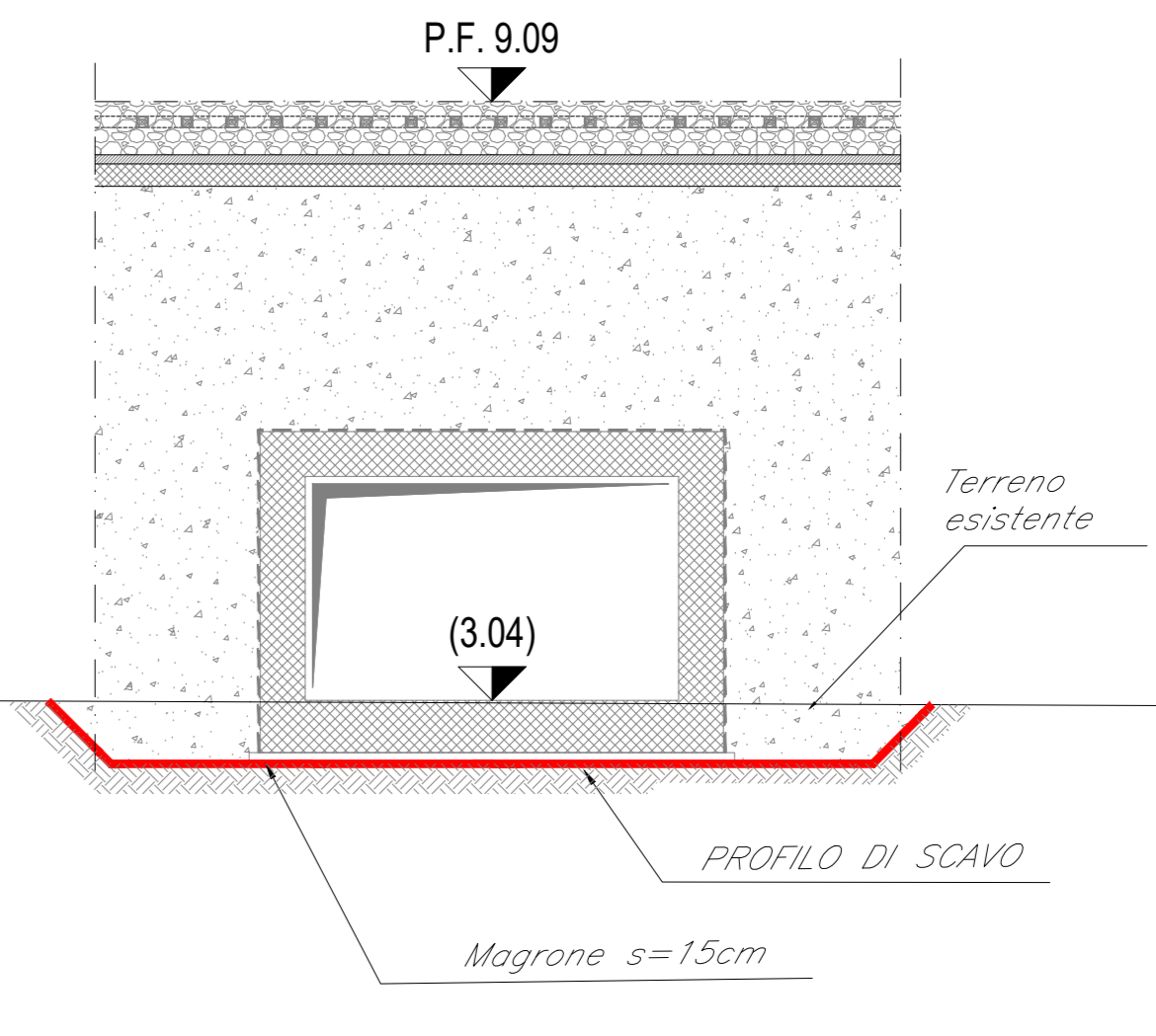
FASE 2 - SEZIONE LONGITUDINALE 1-1-Scala 1:100



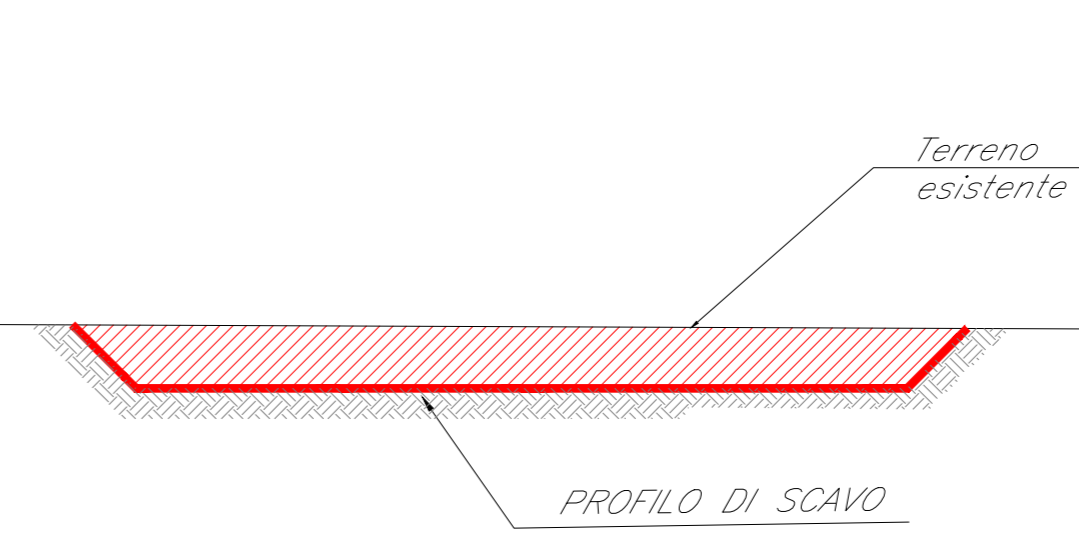
FASE 3 - SEZIONE LONGITUDINALE 1-1-Scala 1:100



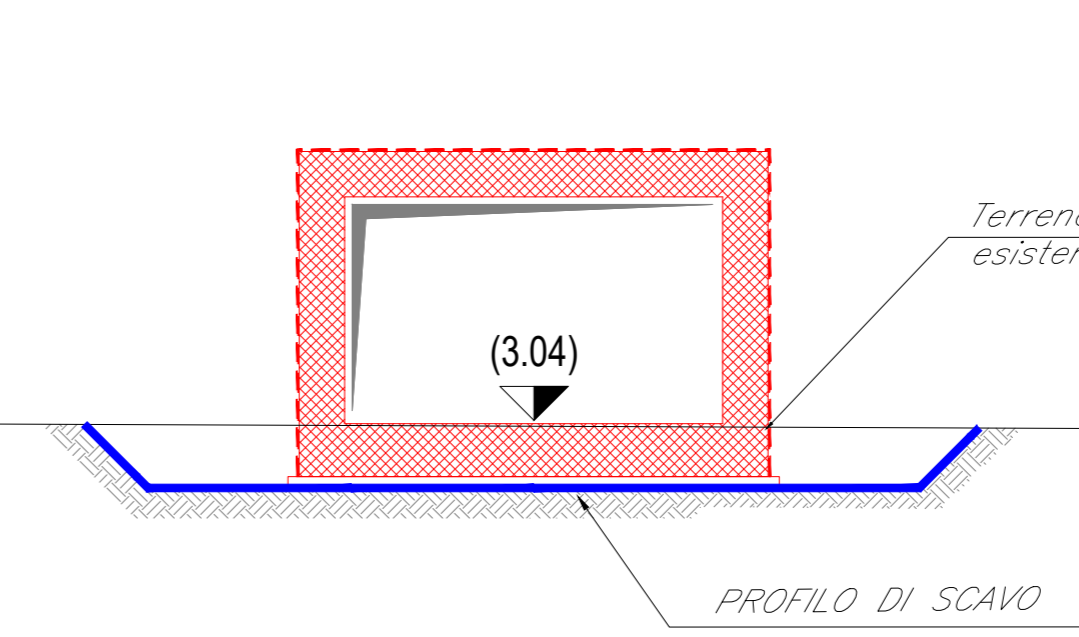
SEZIONE TRASVERSALE A-A-Scala 1:100



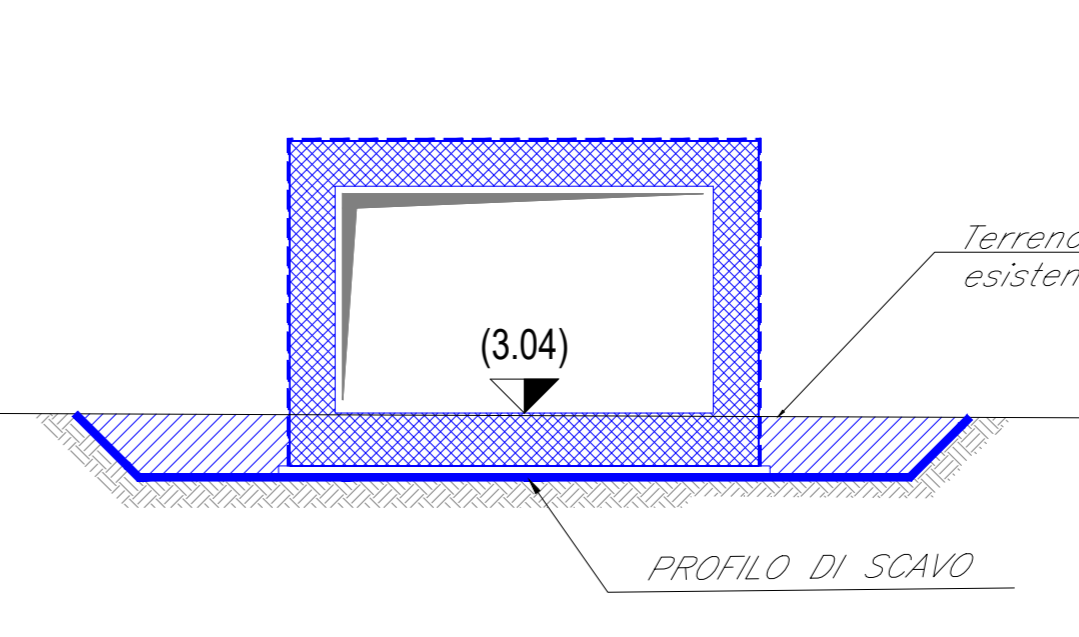
FASE 1 - SEZIONE TRASVERSALE A-A-Scala 1:100



FASE 2 - SEZIONE TRASVERSALE A-A-Scala 1:100



FASE 3 - SEZIONE TRASVERSALE A-A-Scala 1:100



LEGENDA
█ opere in fase di realizzazione
█ opere già realizzate

COMMITTENTE:
RFI
 RETE FERROVIARIA ITALIANA
 GRUPPO FERROVIE DELLO STATO ITALIANE
 DIREZIONE INVESTIMENTI
 DIREZIONE PROGRAMMI INVESTIMENTI
 DIRETTRICE SUO - PROGETTO ADRIATICA

DIREZIONE LAVORI:
ITALFERR
 GRUPPO FERROVIE DELLO STATO ITALIANE

APPALTATORE:
ACOSTINO
 COSTRUZIONI GENERALI

MANDATARIA:
ATLANTE

PROGETTAZIONE:
 MANDATARIA **HUB** MANDANTI **HYpro**

PROGETTO ESECUTIVO
LINEA PESCARA - BARI
RADDOPPIO DELLA TRATTA FERROVIARIA TERMOI - LESINA
LOTTO 2 e 3: RADDOPPIO TERMOI - RIPALTA

INS3 - Tomboio scotolare 5,00x3,00 al km 13+551.236
 Pianta e sezioni di scavo e fasi costruttive dell'opera

Rev.	Descrizione	Redatto	Data	Verificato	Data	Approvato	Data	Autorizzato	Data
A	Prima Direzione	Ing. M. Calabrese	02/01/2022	Ing. M. Calabrese	02/01/2022	S. Canale	02/01/2022		
B	Aggiornamento per P.M. 0254	Ing. A. Zappalà	02/01/2022	Ing. M. Calabrese	02/01/2022	S. Canale	02/01/2022		
C	Revisione in seguito al 02/00/01	Ing. A. Zappalà	02/01/2022	Ing. M. Calabrese	02/01/2022	S. Canale	02/01/2022		