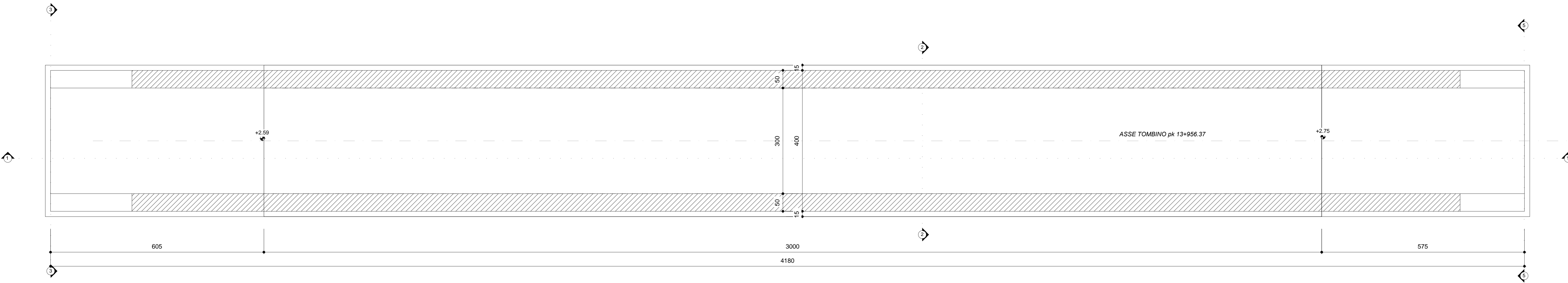
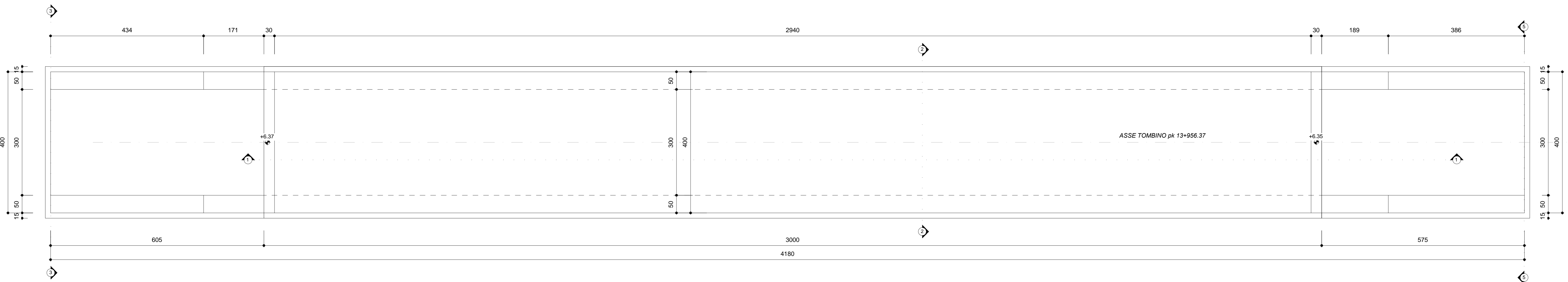


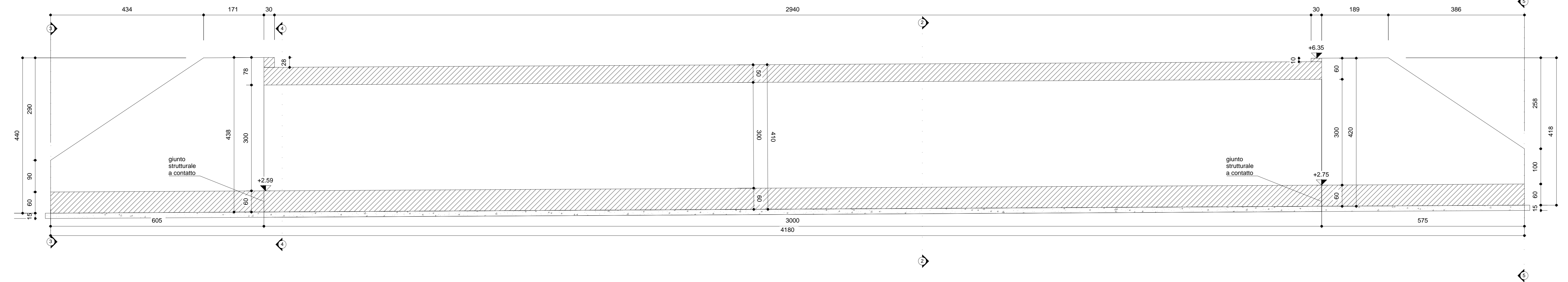
PIANTA SPICCATO  
scala 1 : 50



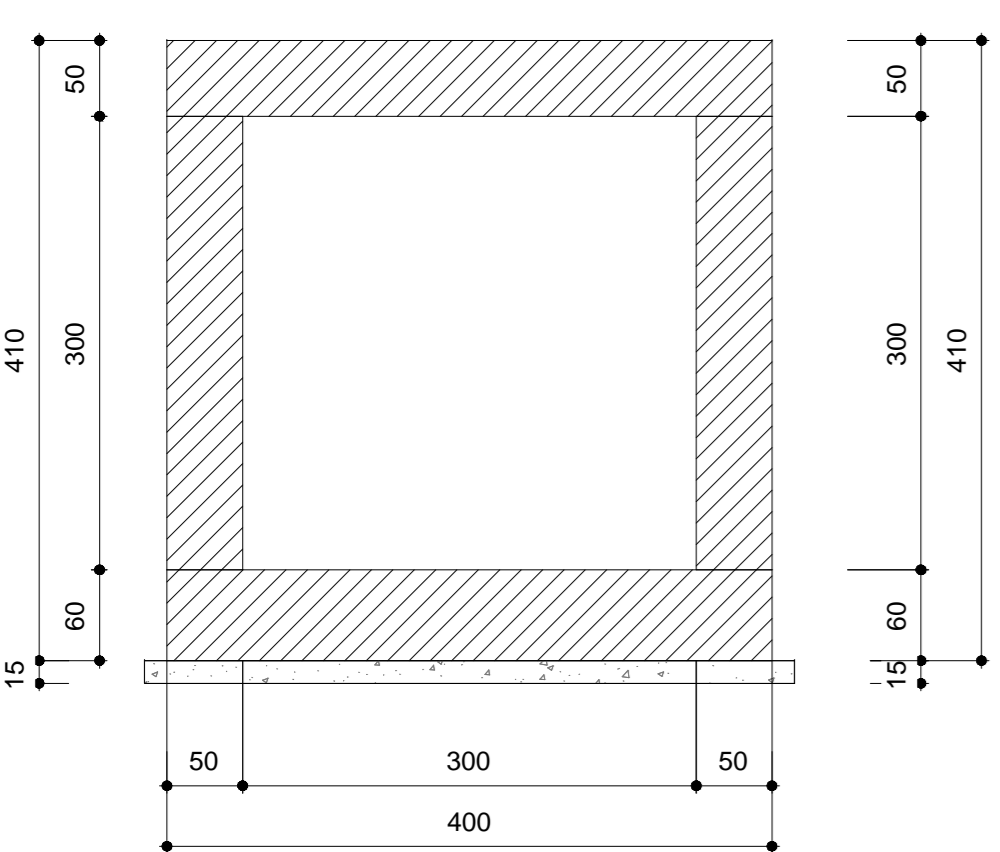
VISTA DALL'ALTO  
scala 1 : 50



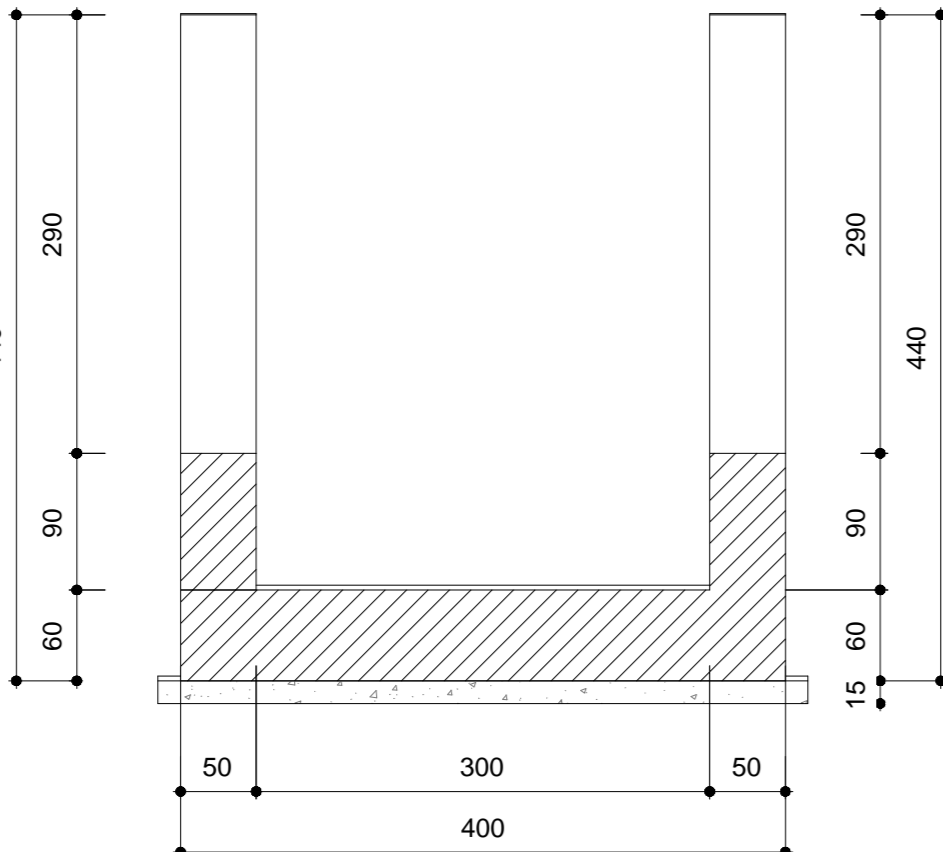
SEZIONE LONGITUDINALE 1-1  
scala 1 : 50



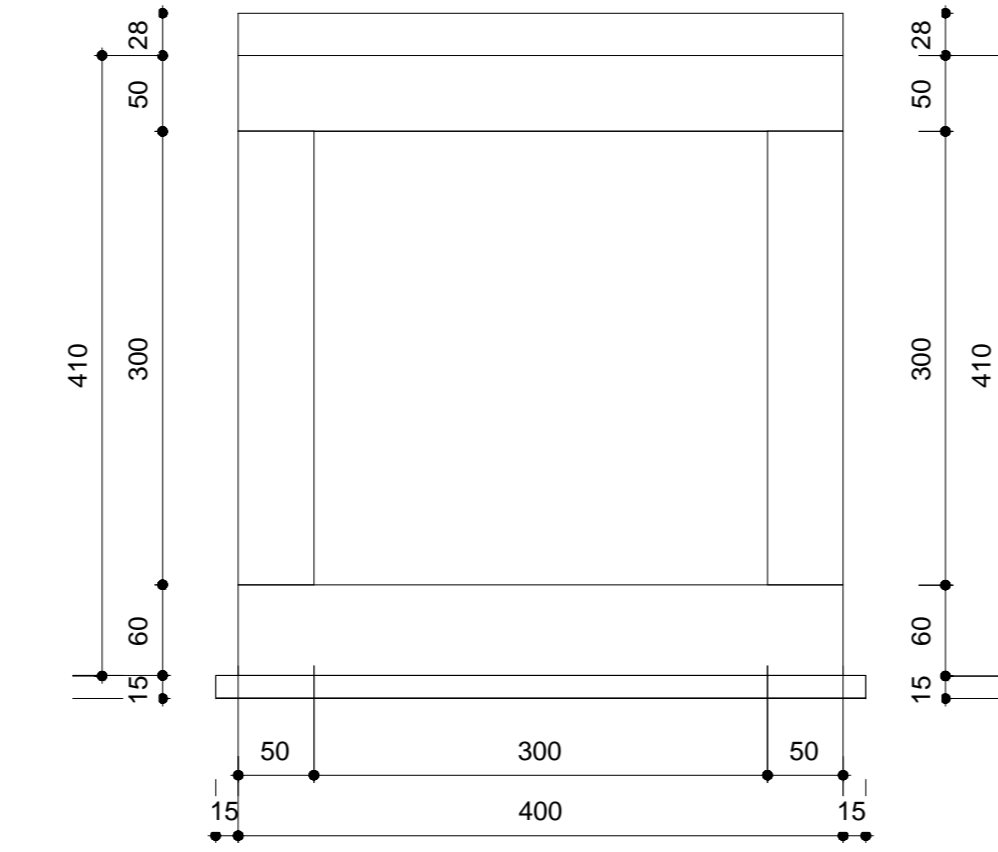
SEZIONE TRASVERSALE 2-2  
scala 1 : 50



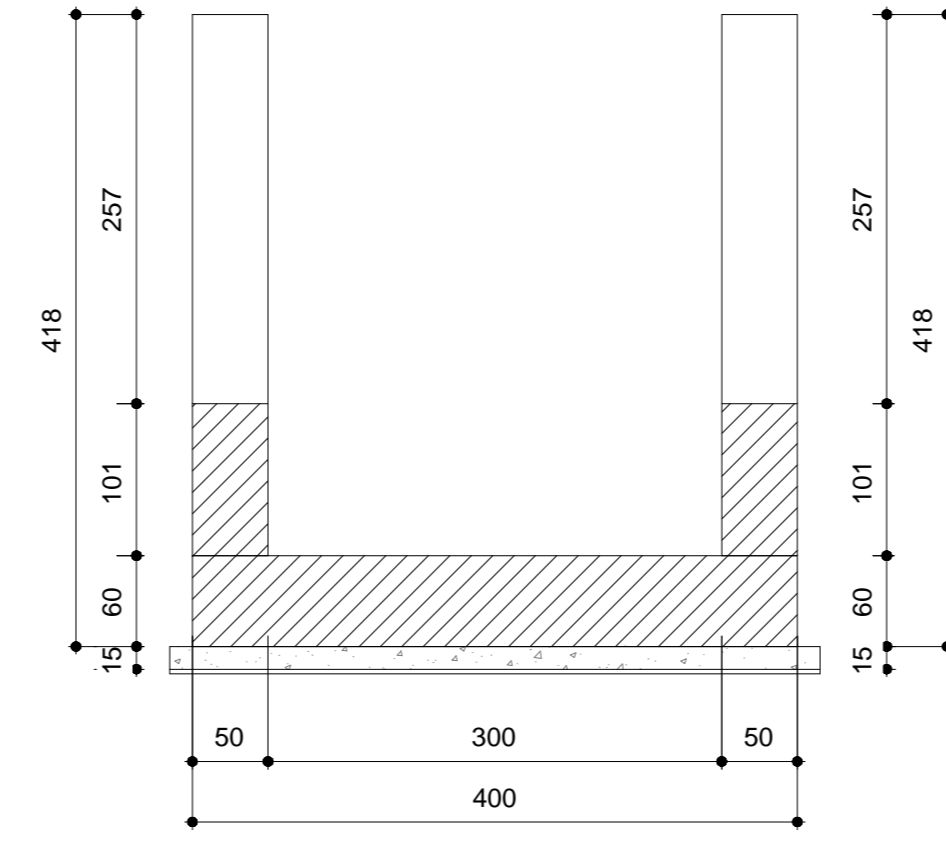
SEZIONE TRASVERSALE 3-3  
scala 1 : 50



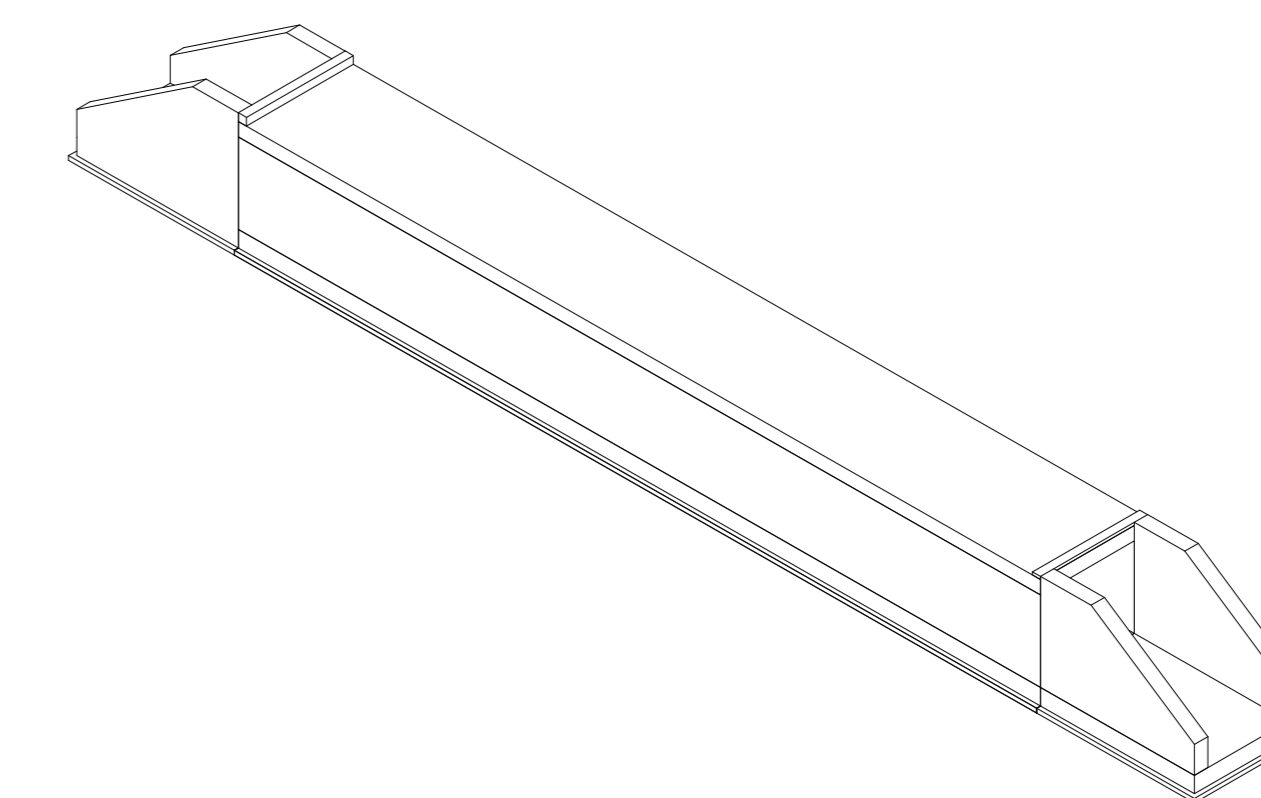
SEZIONE TRASVERSALE 4-4  
scala 1 : 50



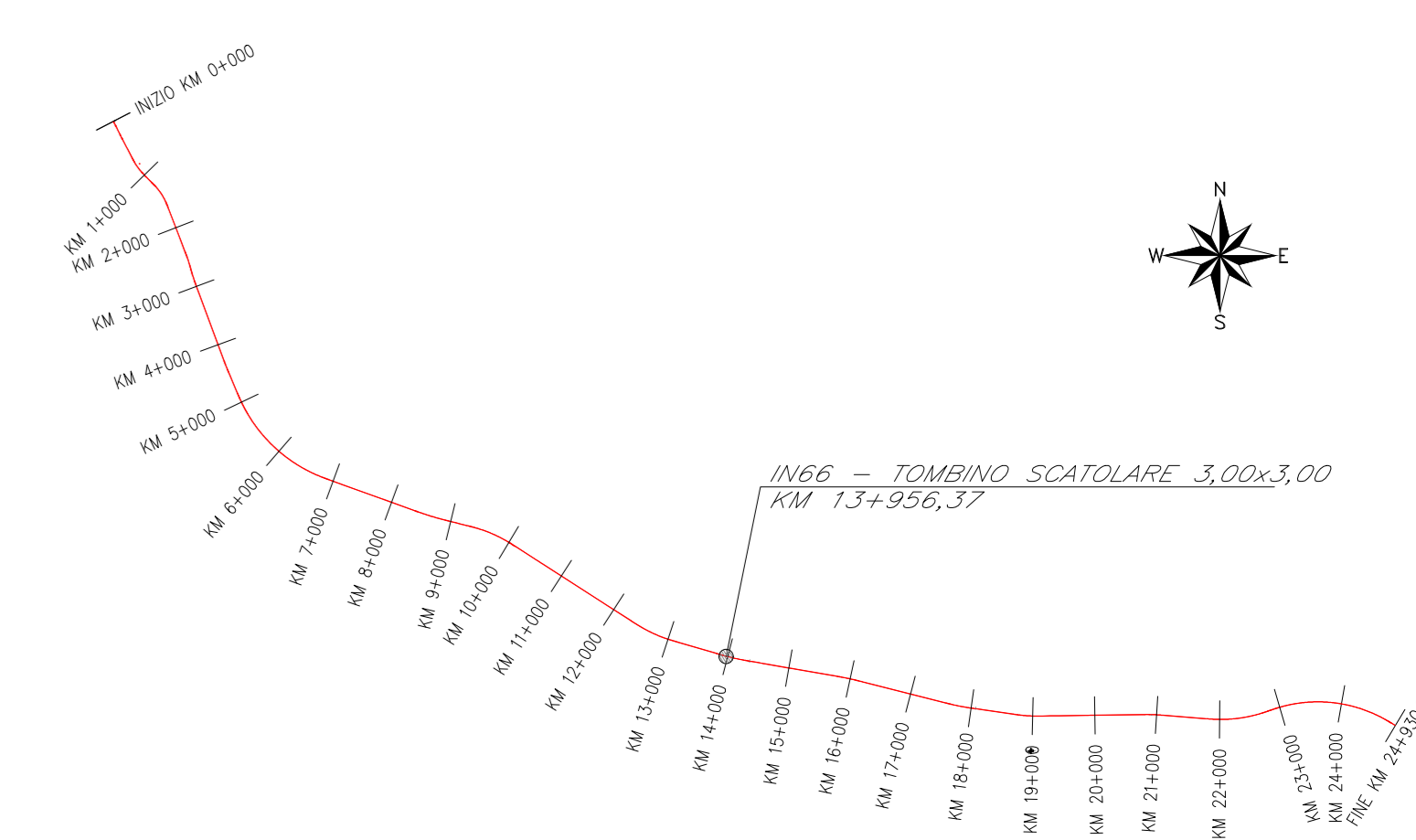
SEZIONE TRASVERSALE 5-5  
scala 1 : 50



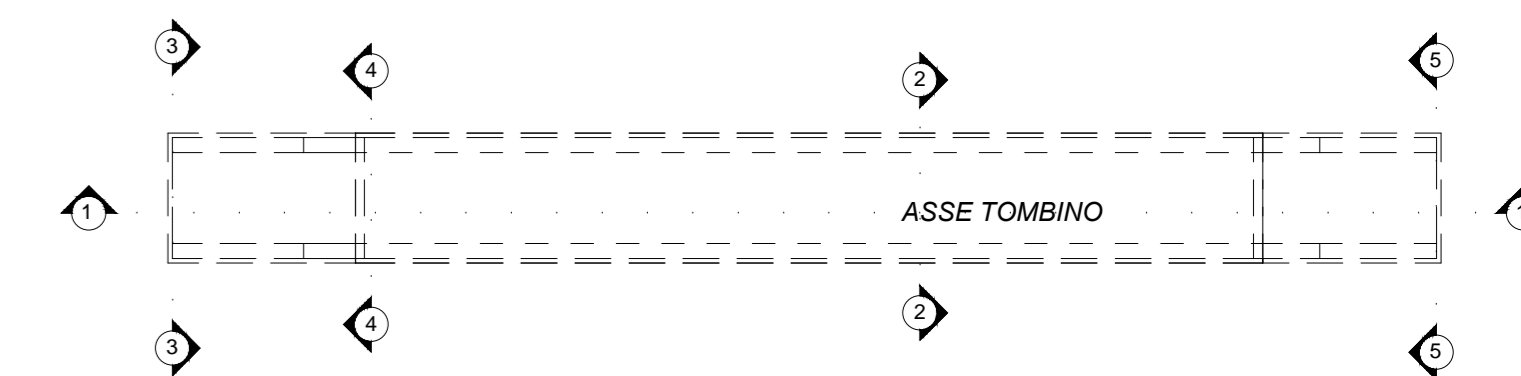
VISTA 3D



PIANTA CHIAVE



SCHEMA DISPOSIZIONI SEZIONI



GETTI IN OPERA

**CALCESTRUZZO MAGRO E GETTO DI LIVELLAMENTO**  
 - CLASSE DI RESISTENZA MINIMA C12/15  
 - TIPO CEMENTO CEM I-V  
 - CLASSE DI ESPOSIZIONE AMBIENTALE : X0

**CALCESTRUZZO TOMBINI**

- CLASSE DI RESISTENZA MINIMA C32/40  
 - TIPO CEMENTO CEM I-V  
 - RAPPORTO A/C : ≤ 0.50  
 - CLASSE MINIMA DI CONSISTENZA : S4  
 - CLASSE DI ESPOSIZIONE AMBIENTALE : XS1  
 - COPRIFERRO = 50 mm  
 - DIAMETRO MASSIMO INERTI : 20 mm

**CALCESTRUZZO MURI D'IMBOCCO, CANALI RETTANGOLARI, CANALI AD U, CANALETTA TRAPEZIA**

- CLASSE DI RESISTENZA MINIMA C30/37  
 - TIPO CEMENTO CEM I-V  
 - RAPPORTO A/C : ≤ 0.55  
 - CLASSE MINIMA DI CONSISTENZA : S4  
 - CLASSE DI ESPOSIZIONE AMBIENTALE : XA1  
 - COPRIFERRO = 40 mm  
 - DIAMETRO MASSIMO INERTI : 20 mm

**ACCIAIO ORDINARIO PER CALCESTRUZZO ARMATO**

IN BARRE E RETI ELETTROSALDATE  
 B500C sollecite che presenta le seguenti caratteristiche :  
 - Tensione di snervamento caratteristico  $f_{yk} \geq 450 \text{ N/mm}^2$   
 - Tensione caratteristica a rottura  $f_{tk} \geq 540 \text{ N/mm}^2$   
 -  $1.15 \leq f_{tk}/f_{yk} < 1.35$

**NOTA**  
 Per ogni dettaglio si rimanda agli elaborati "LI0B02ZZPBIN600001-LI0B02ZZBBIN600002".

COMMITTENTE:  
**RFI**  
 RETE FERROVIARIA ITALIANA  
 GRUPPO FERROVIE DELLO STATO ITALIANE  
 DIREZIONE INVESTIMENTI  
 DIREZIONE PROGRAMMI INVESTIMENTI  
 DIRETTRICE SUD - PROGETTO ADRIATICA

DIREZIONE LAVORI:  
**ITALFERR**  
 GRUPPO FERROVIE DELLO STATO ITALIANE

APPALTATORE:  
**AGOSTINI** COSTRUZIONI  
**ATLANTE**

MANDATARIA: **HUB** MANDANTI: **pro**

PROGETTO ESECUTIVO  
**LINEA PESCARA - BARI**  
**RADDOPPIO DELLA TRATTA FERROVIARIA TERMOLI - LESINA**  
**LOTTO 2 e 3: RADDOPPIO TERMOLI - RIPALTA**

IN56 - TOMBINO SCATOLARE 3.00x3.00 KM 13+956.37  
 Carpenteria tombino

APPALTATORE	PROGETTAZIONE	SCALA:
DIRETTORE TECNICO A.A. PASQUINO A.A. PASQUINO	DIRETTORE OPERATIVO S. G. G. G.	1:50

COMMESSA / LOTTO / FASE / ENTE / TIPO DOC. / OPERA / DISCIPLINA / Progr. / REV.  
**LI0B 02 E ZZ BB IN6600 001 C**

Revis.	Descrizione	Redatto	Data	Verificato	Data	Approvato	Data	Autorizzato	Data
A	Prima Disposizione	Ing. M. Calabrese	07/07/2023	Ing. V. Calabrese	07/07/2023	S. Calabrese	07/07/2023		
B	Aggiornamento per RFI-CSI	Ing. A. Zappalà	07/07/2023	Ing. M. Calabrese	07/07/2023	S. Calabrese	07/07/2023		
C	Revisione a seguito di OMAC-01	Ing. A. Zappalà	07/07/2023	Ing. M. Calabrese	07/07/2023	S. Calabrese	07/07/2023		