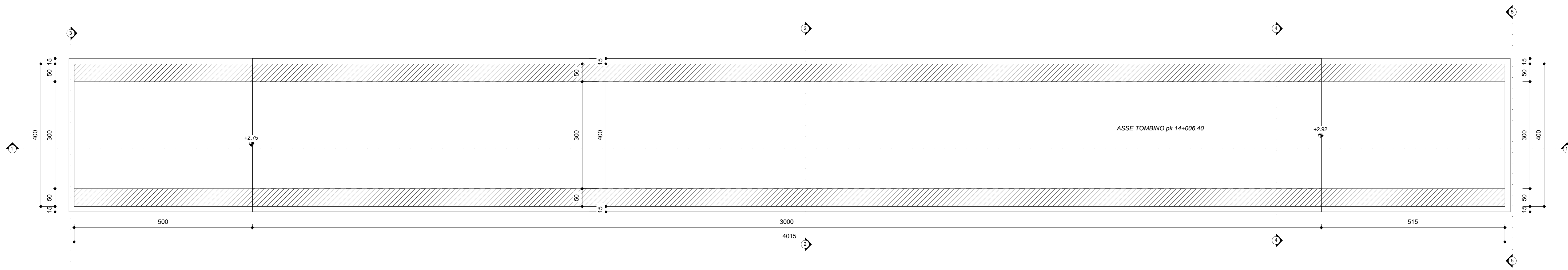
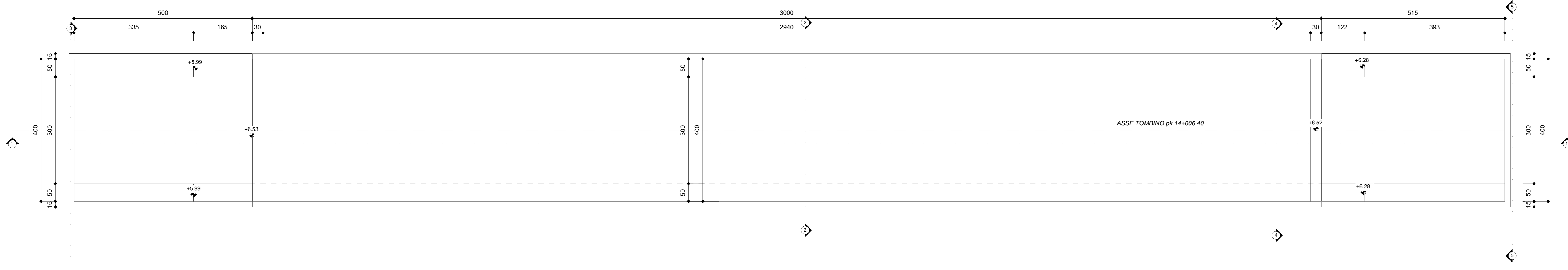


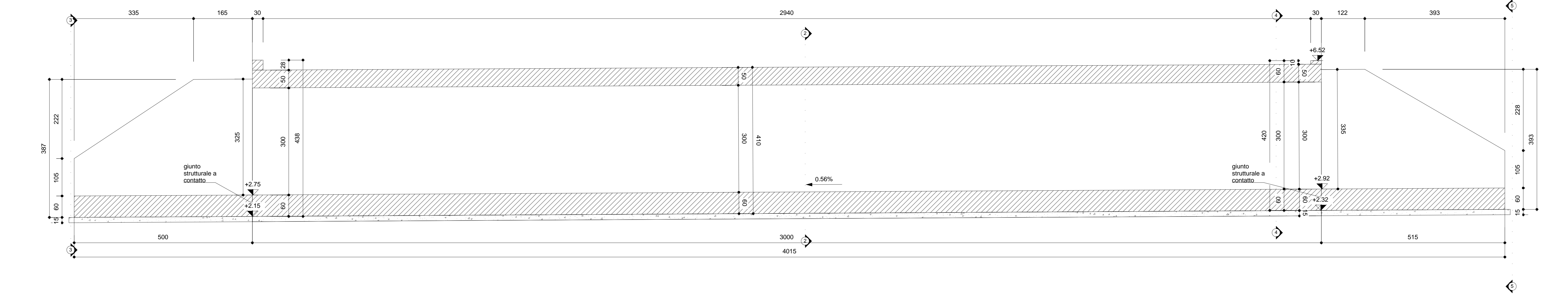
PIANTA SPICCATO
scala 1 : 50



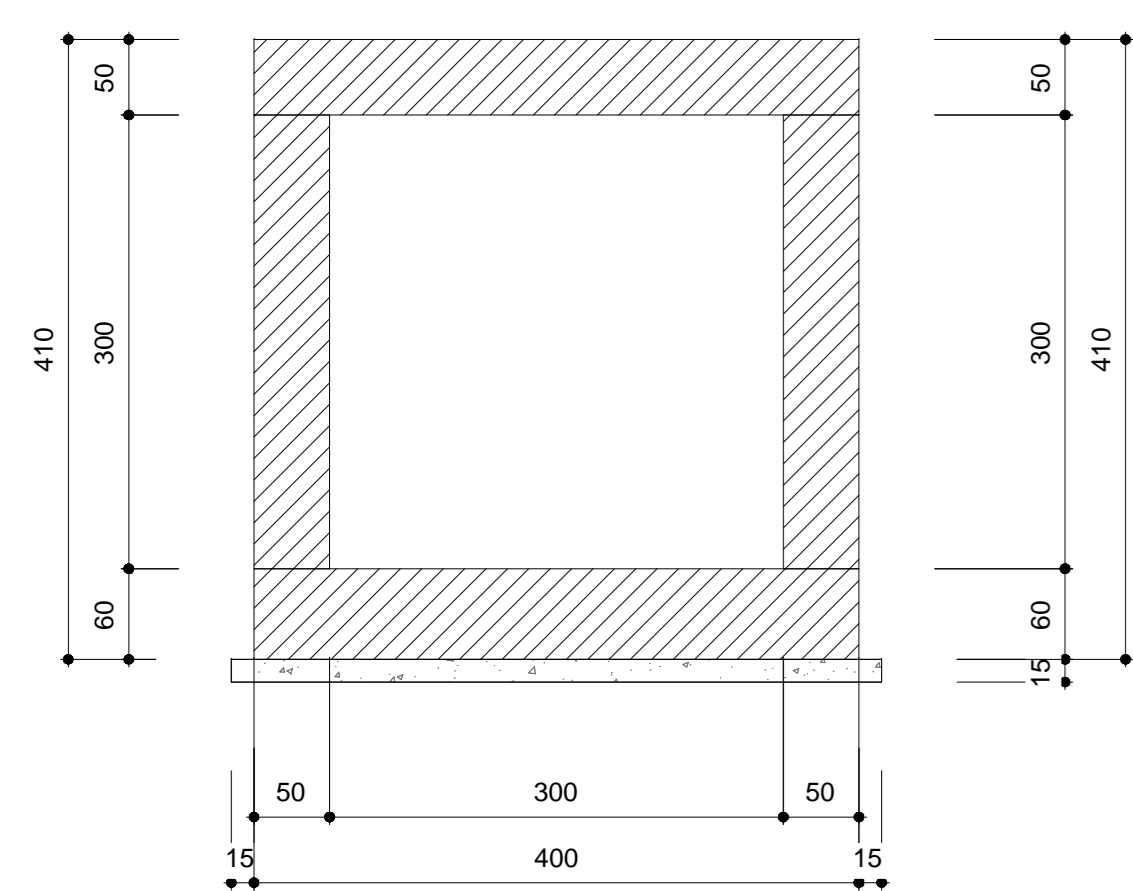
VISTA DALL'ALTO
scala 1 : 50



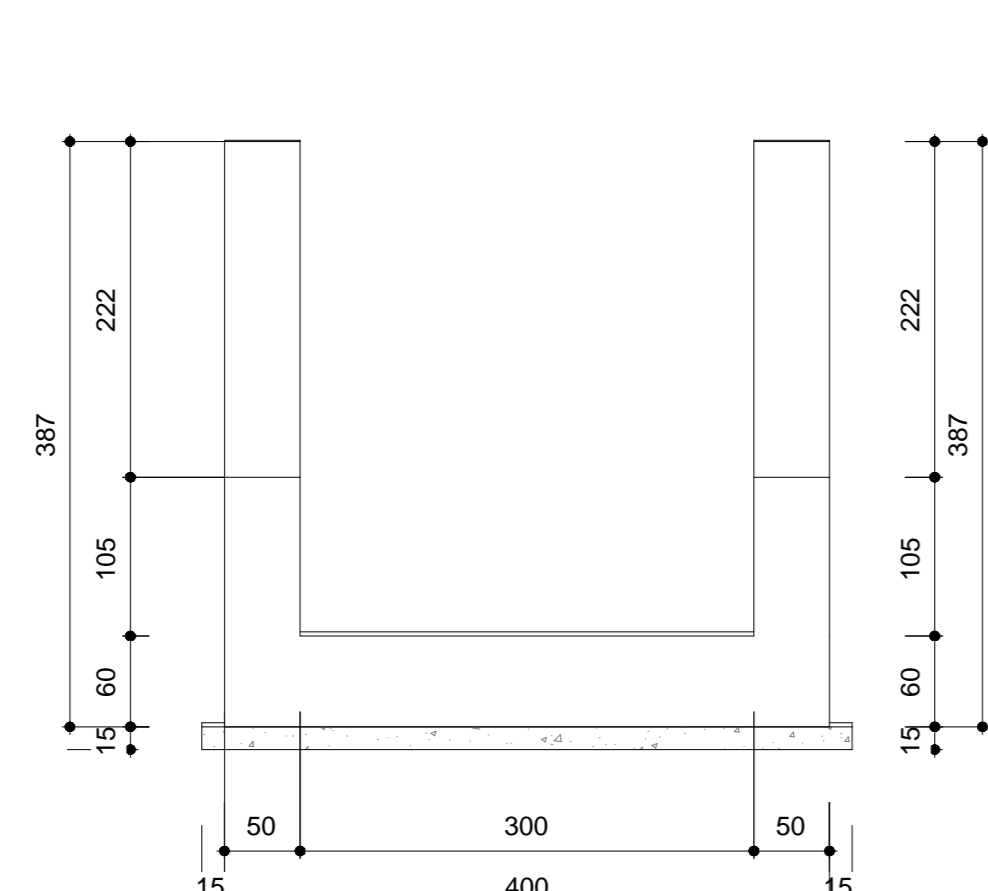
SEZIONE LONGITUDINALE 1-1
scala 1 : 50



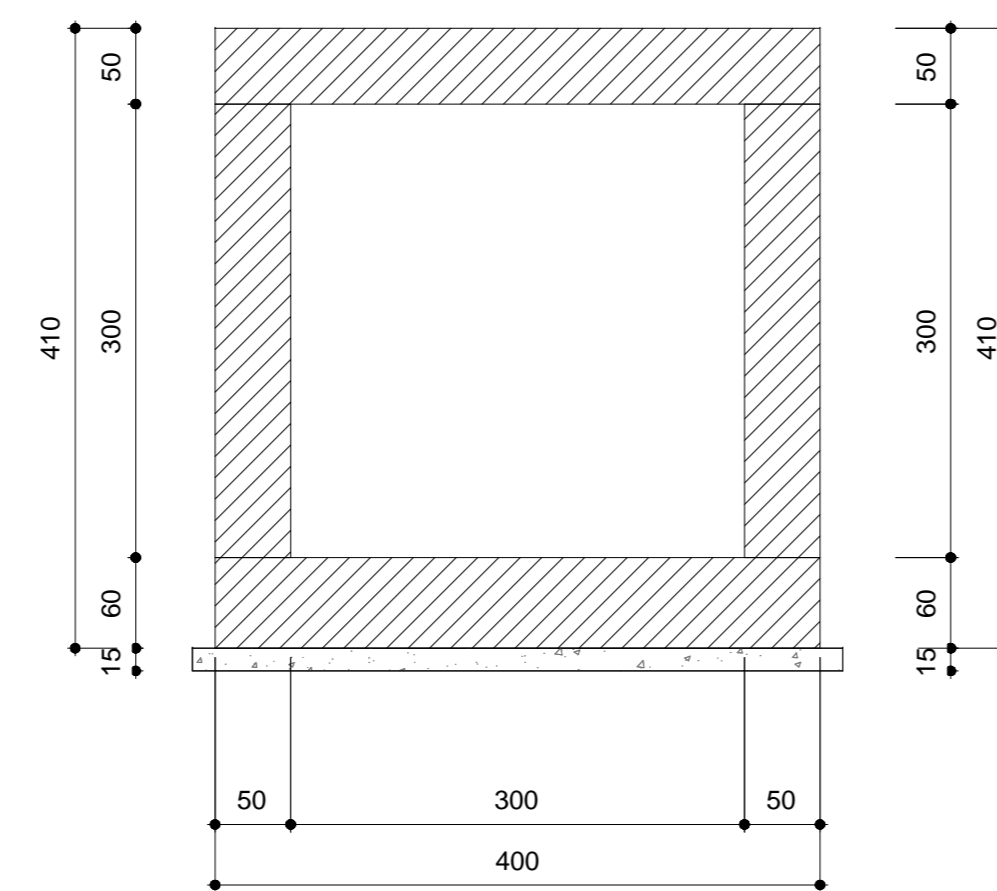
SEZIONE TRASVERSALE 2-2
scala 1 : 50



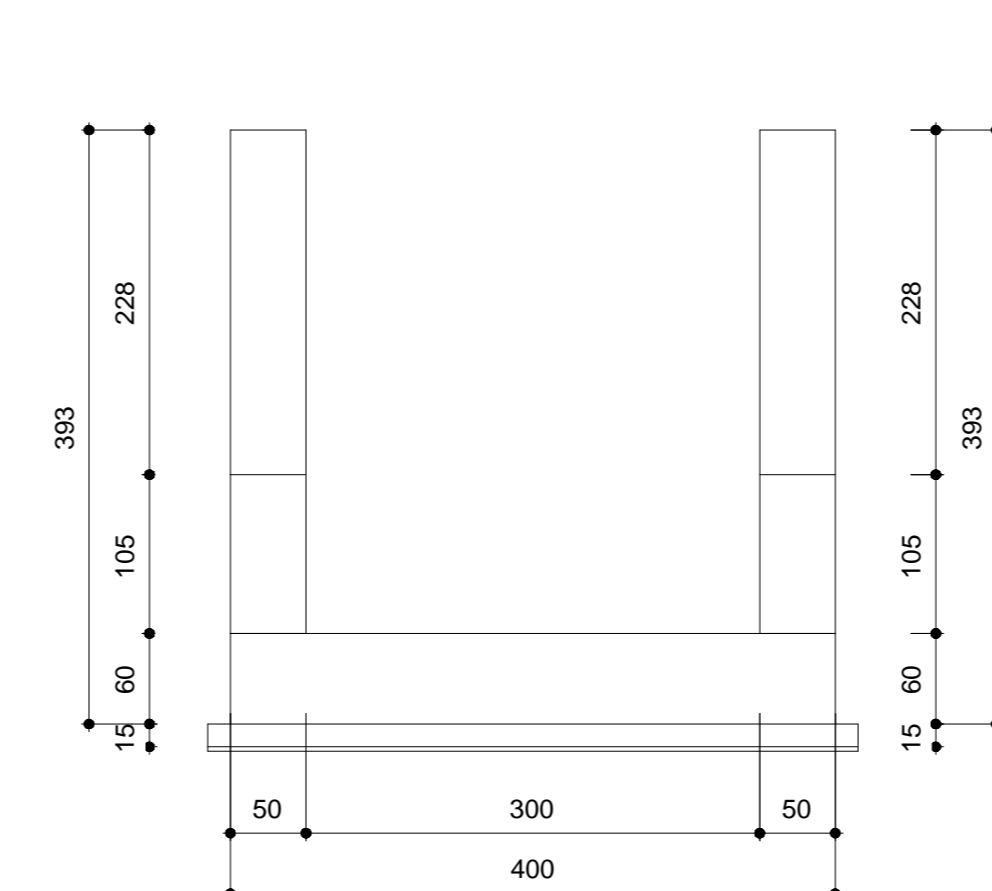
SEZIONE TRASVERSALE 3-3
scala 1 : 50



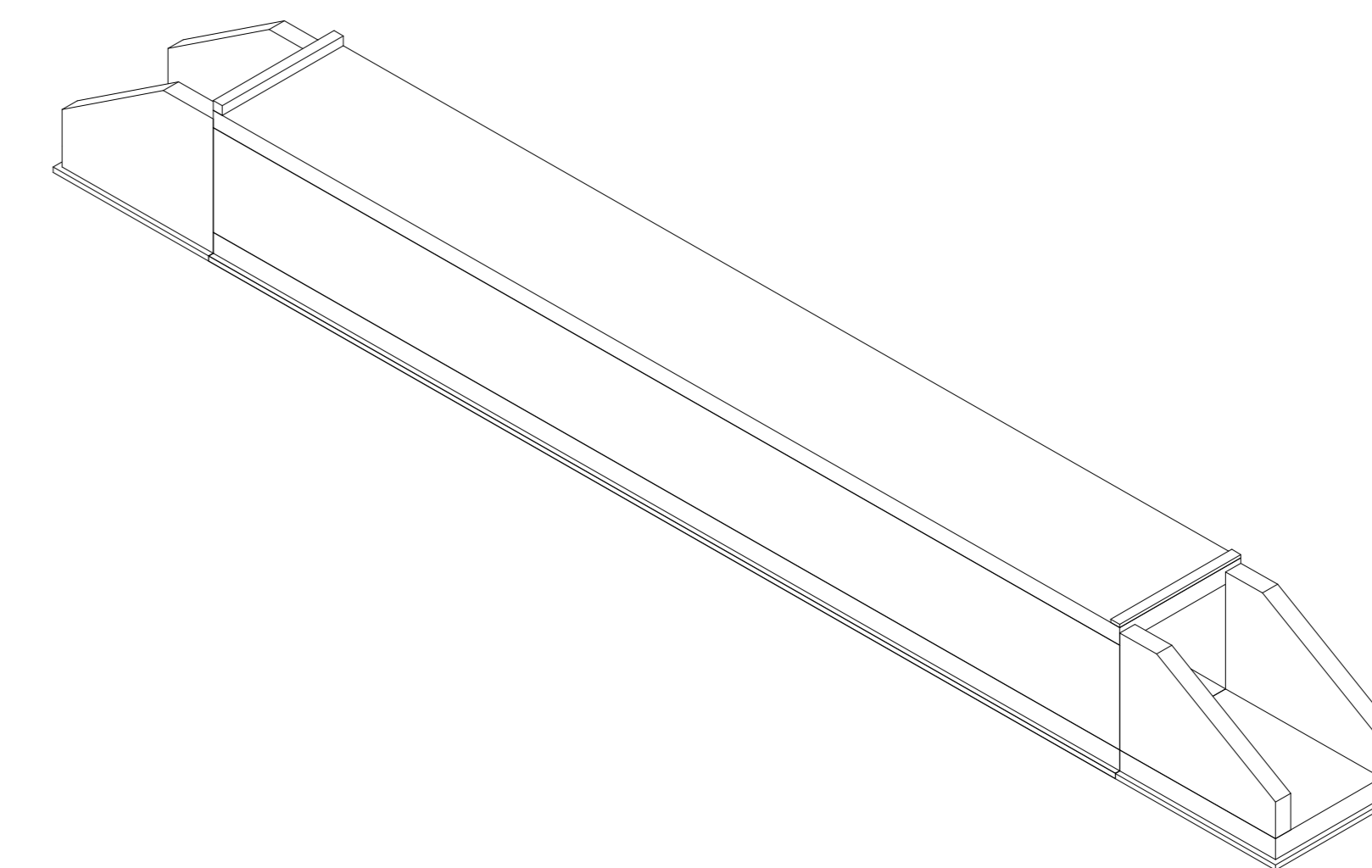
SEZIONE TRASVERSALE 4-4
scala 1 : 50



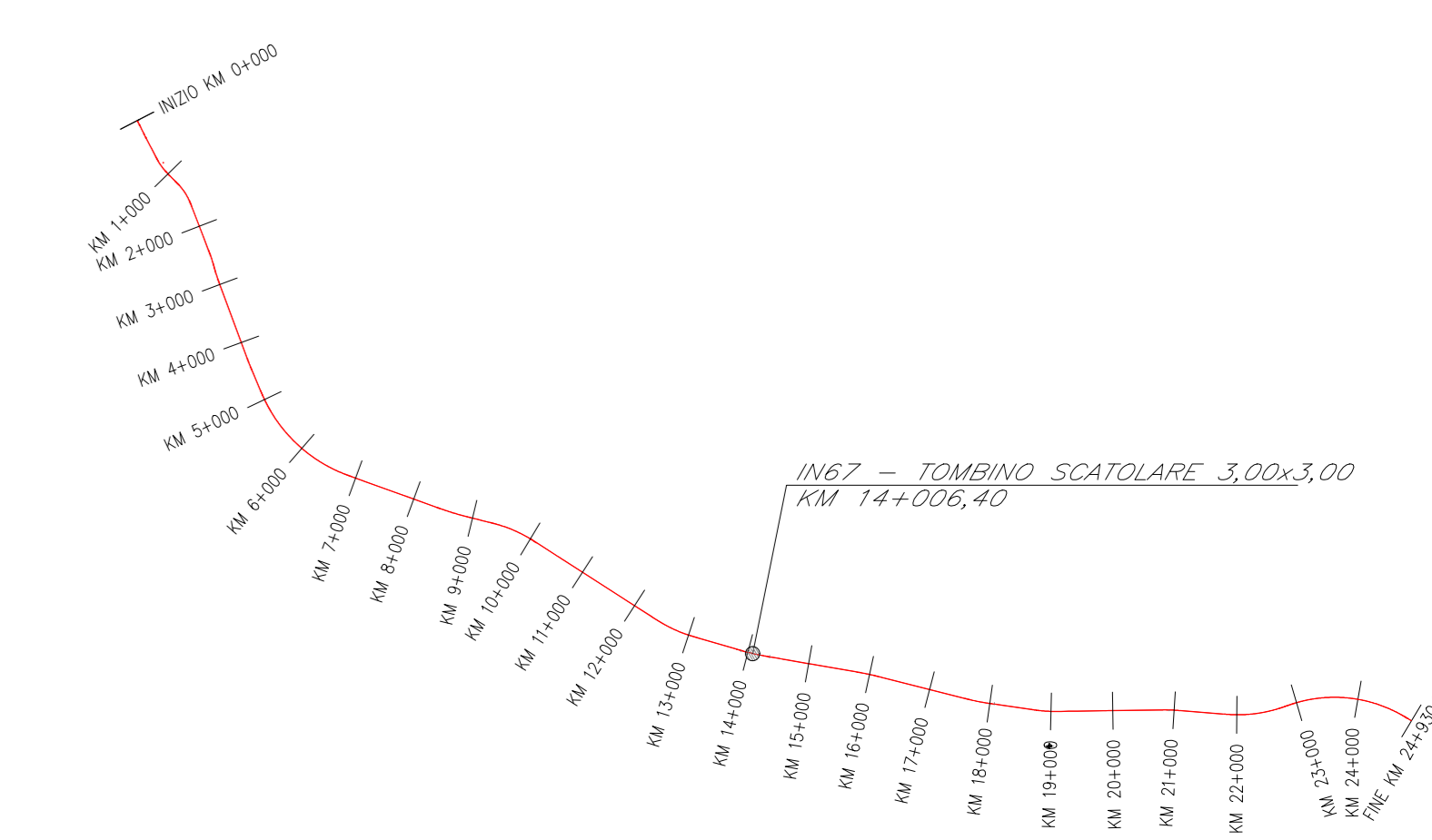
SEZIONE TRASVERSALE 5-5
scala 1 : 50



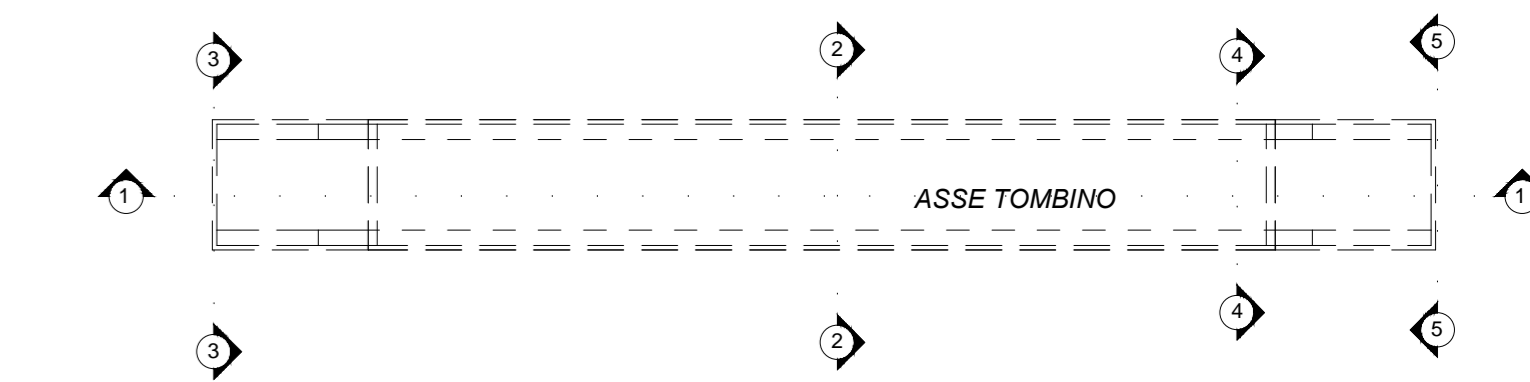
VISTA 3D



PIANTA CHIAVE



SCHEMA DISPOSIZIONI SEZIONI



GETTI IN OPERA

CALCESTRUZZO MAGRO E GETTO DI LIVELLAMENTO
- CLASSE DI RESISTENZA MINIMA C12/15
- TIPO CEMENTO CEM I+V
- CLASSE DI ESPOSIZIONE AMBIENTALE : X0

CALCESTRUZZO TOMBINO

- CLASSE DI RESISTENZA MINIMA C32/40
- TIPO CEMENTO CEM I+V
- RAPPORTO A/C : <= 0,50
- CLASSE MINIMA DI CONSISTENZA : S4
- CLASSE DI ESPOSIZIONE AMBIENTALE : XS1
- COPRIFERRO = 50 mm
- DIAMETRO MASSIMO INERTI : 20 mm

CALCESTRUZZO MURI D'IMBOCCO, CANALI RETTANGOLARI, CANALI AD U, CANALETTA TRAPEZIA

- CLASSE DI RESISTENZA MINIMA C30/37
- TIPO CEMENTO CEM I+V
- RAPPORTO A/C : <= 0,55
- CLASSE MINIMA DI CONSISTENZA : S4
- CLASSE DI ESPOSIZIONE AMBIENTALE : XA1
- COPRIFERRO = 40 mm
- DIAMETRO MASSIMO INERTI : 20 mm

ACCIAIO ORDINARIO PER CALCESTRUZZO ARMATO

IN BARRE E RETI ELETTROSALDATE
B450C sollecitate che presenta le seguenti caratteristiche :
- Tensione di snervamento caratteristico $f_{yk} \geq 450 \text{ N/mm}^2$
- Tensione di snervamento caratteristico $f_{yk} \geq 540 \text{ N/mm}^2$
- Tensione caratteristica a rottura $1,15 \cdot f_{yk} / f_{yk} < 1,35$

NOTA

Per ogni dettaglio si rimanda agli elaborati "LI0B02ZZPBIN6700001-LI0B02ZZBBIN6700002".

COMMITTENTE:



DIREZIONE LAVORI:



APPALTATORE:



MANDATARIA:



PROGETTAZIONE:



PROGETTO ESECUTIVO

LINEA PESCARA - BARI
RADDOPPIO DELLA TRATTA FERROVIARIA TERMOLI - LESINA
LOTTO 2 e 3: RADDOPPIO TERMOLI - RIPALTA

IN57 - TOMBINO SCATOLARE 3,00x3,00 KM 14+006,40
Carpenteria tombino

REVIS.	DESCRIZIONE	REDATTO	DATA	VERIFICATO	DATA	APPROVATO	DATA	AUTORIZZATO DATA
A	Prima Disposizione	Ing. M. Cabbani	02/07/2023	Ing. V. Cabbani	02/07/2023	S. Cabbani	02/07/2023	
B	Aggiornamento per RFI/2024	Ing. A. Zappalà	02/07/2023	Ing. M. Cabbani	02/07/2023	S. Cabbani	02/07/2023	
C	Revisione a seguito di OSAC/01	Ing. A. Zappalà	02/07/2023	Ing. M. Cabbani	02/07/2023	S. Cabbani	02/07/2023	