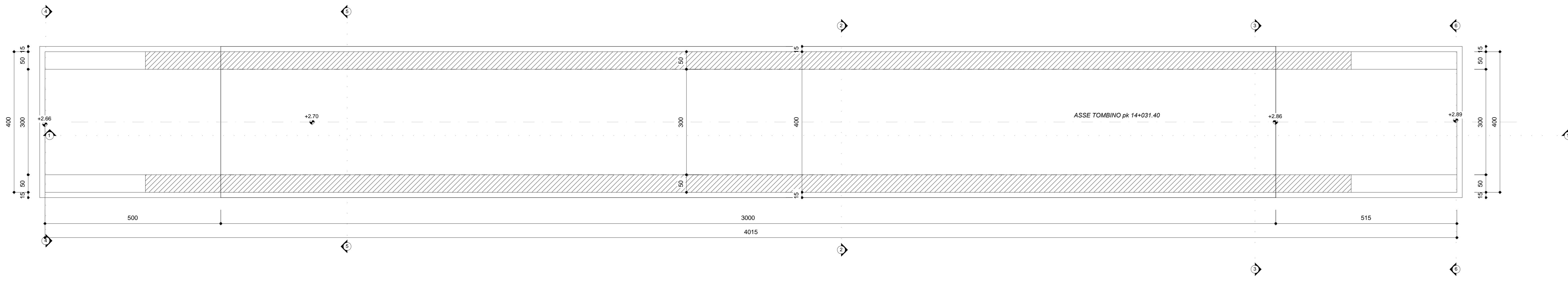
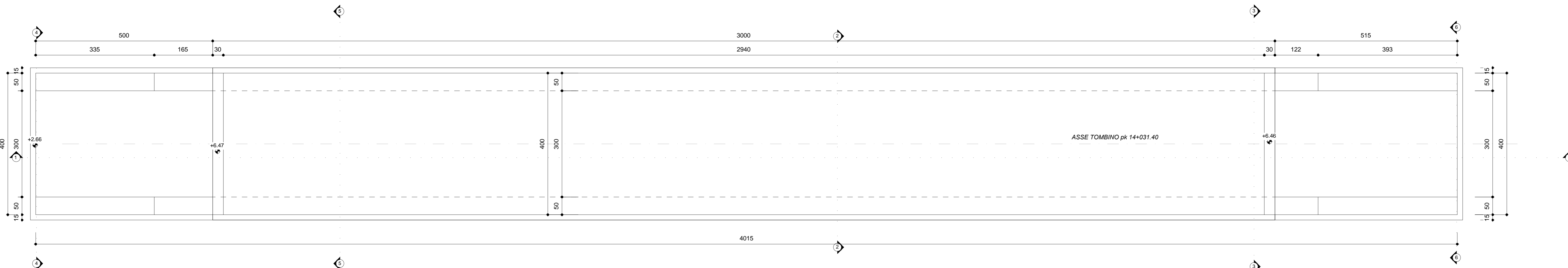


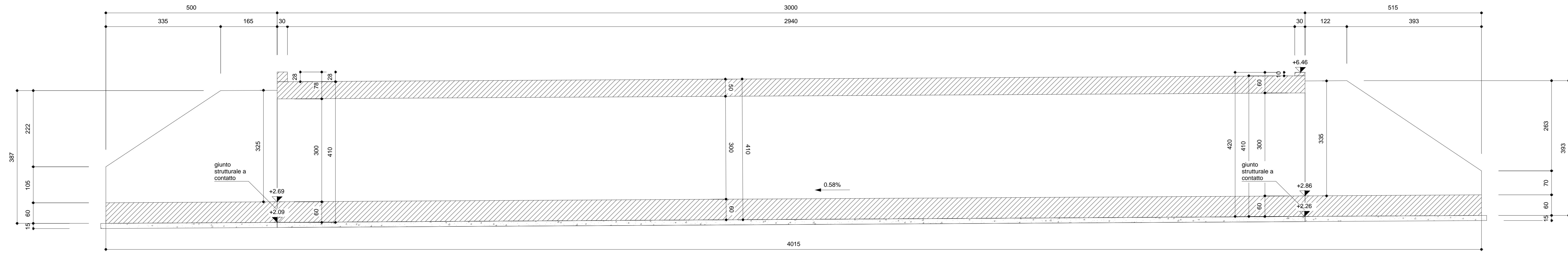
PIANTA SPICCATO
scala 1 : 50



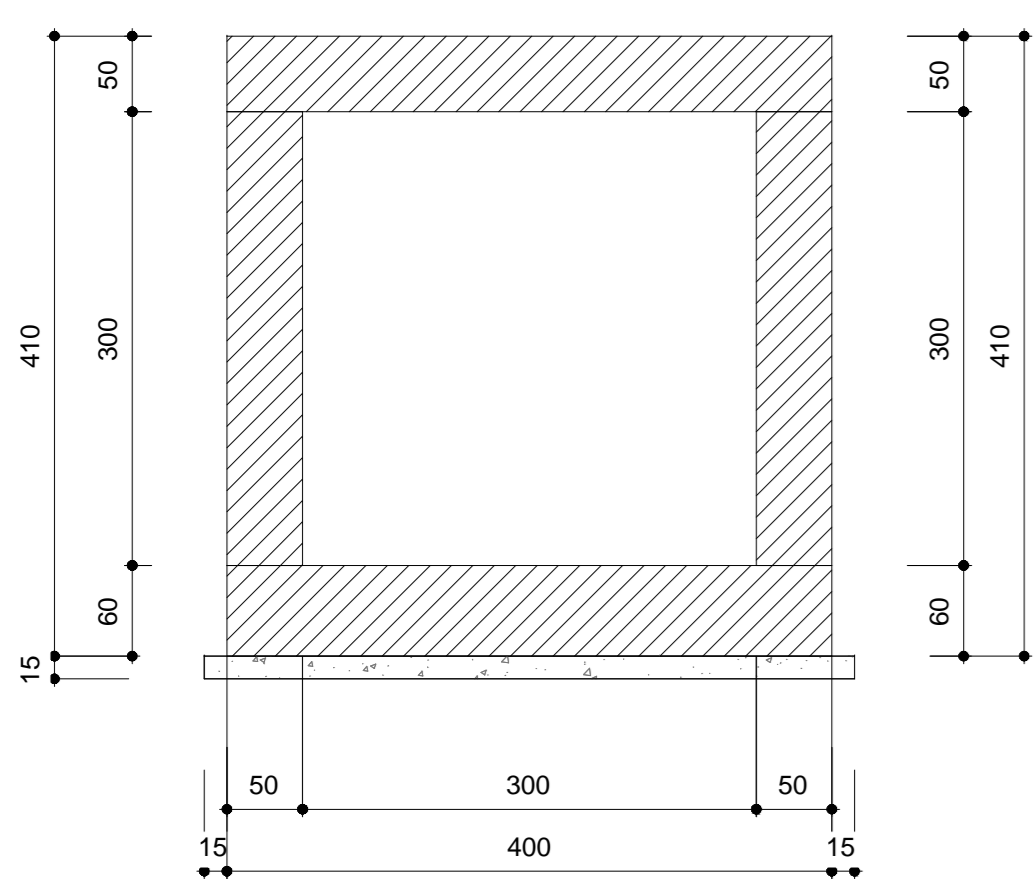
VISTA DALL'ALTO
scala 1 : 50



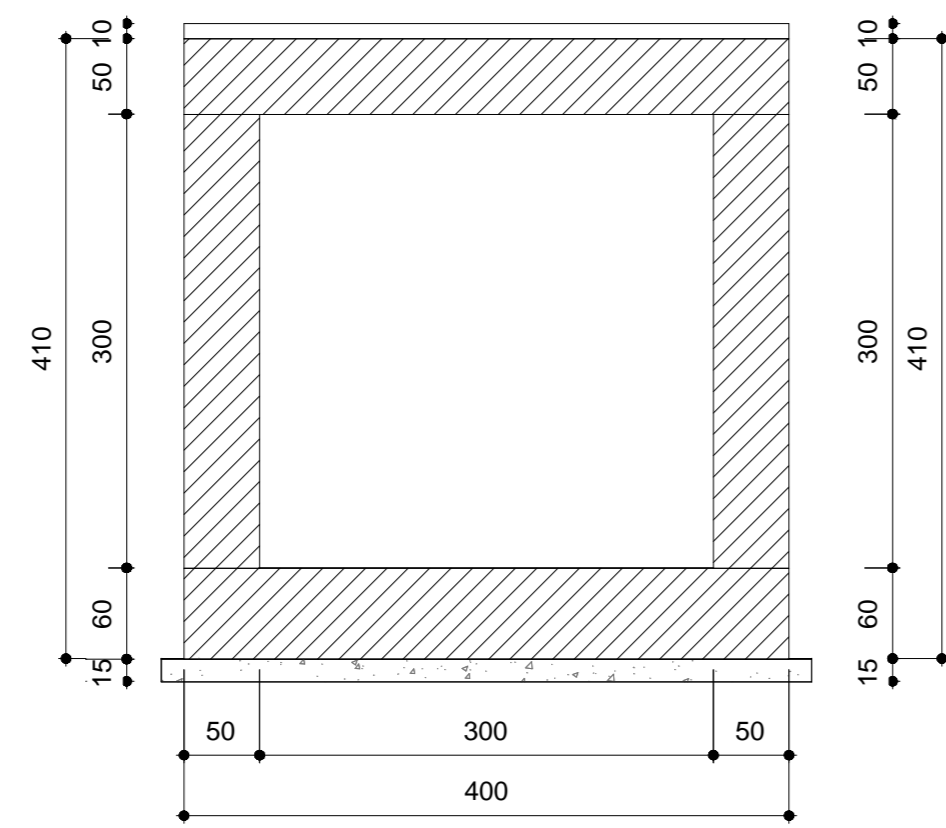
SEZIONE LONGITUDINALE 1-1
scala 1 : 50



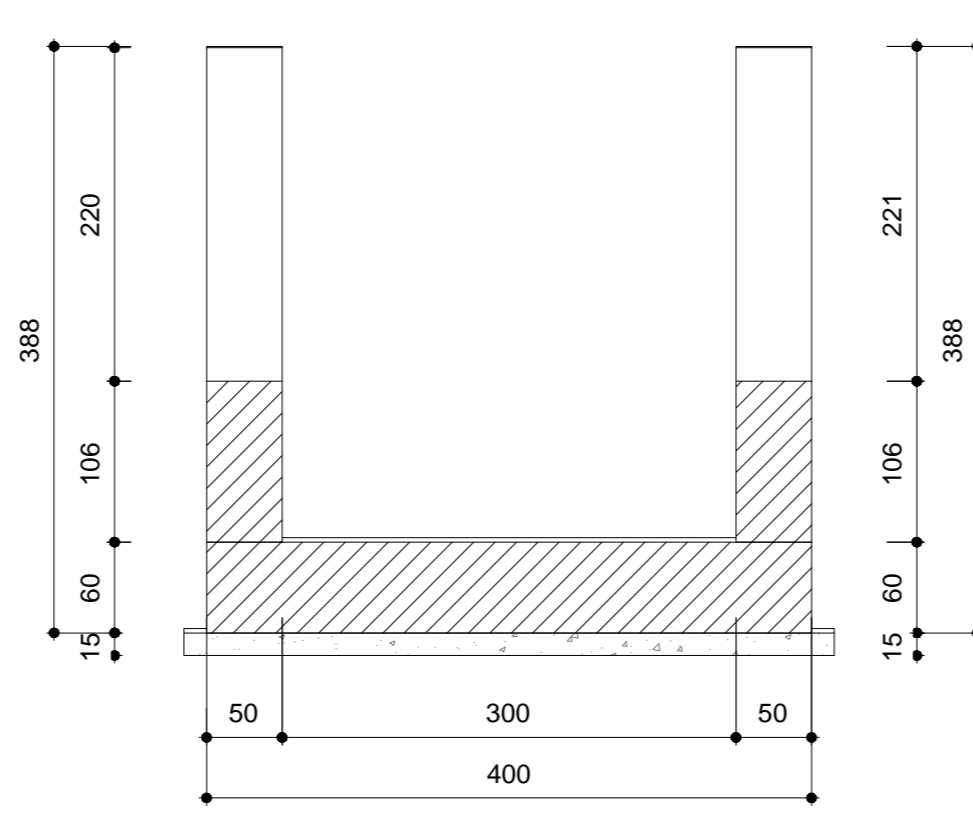
SEZIONE TRASVERSALE 2-2
scala 1 : 50



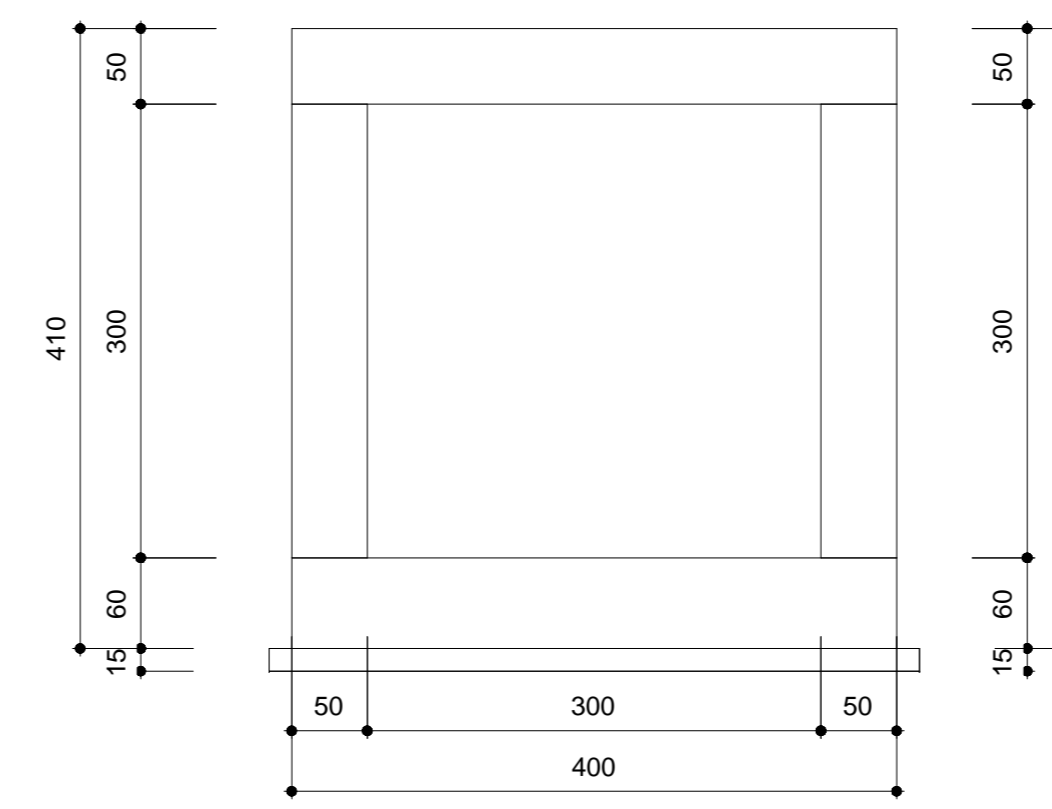
SEZIONE TRASVERSALE 3-3
scala 1 : 50



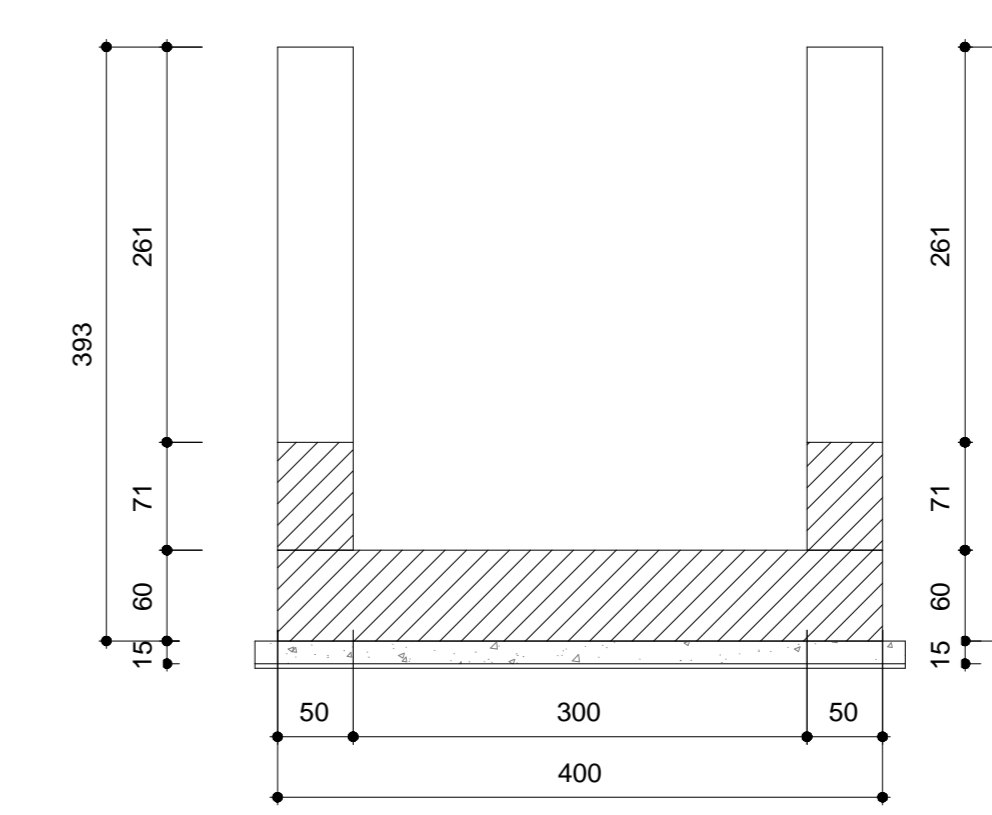
SEZIONE TRASVERSALE 4-4
scala 1 : 50



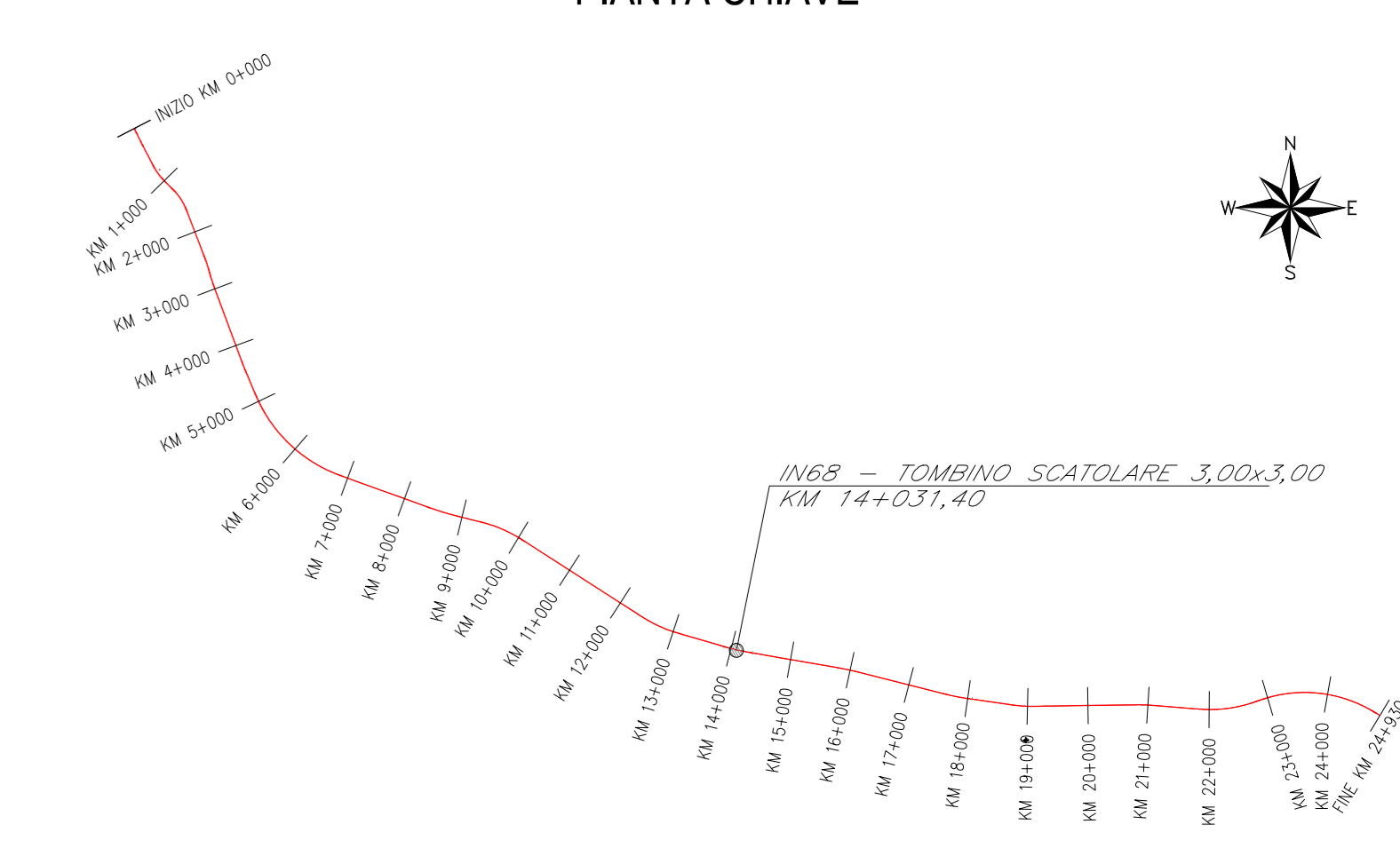
SEZIONE 5-5
scala 1 : 50



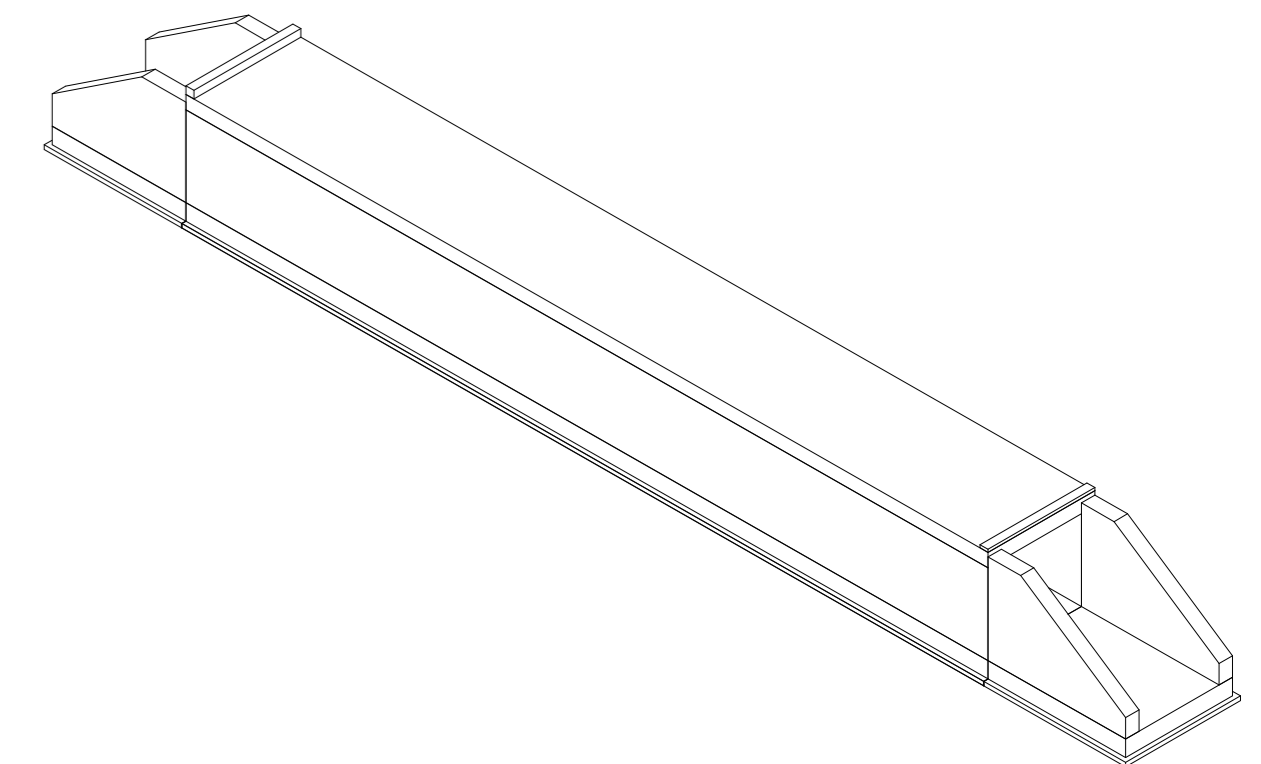
SEZIONE TRASVERSALE 6-6
scala 1 : 50



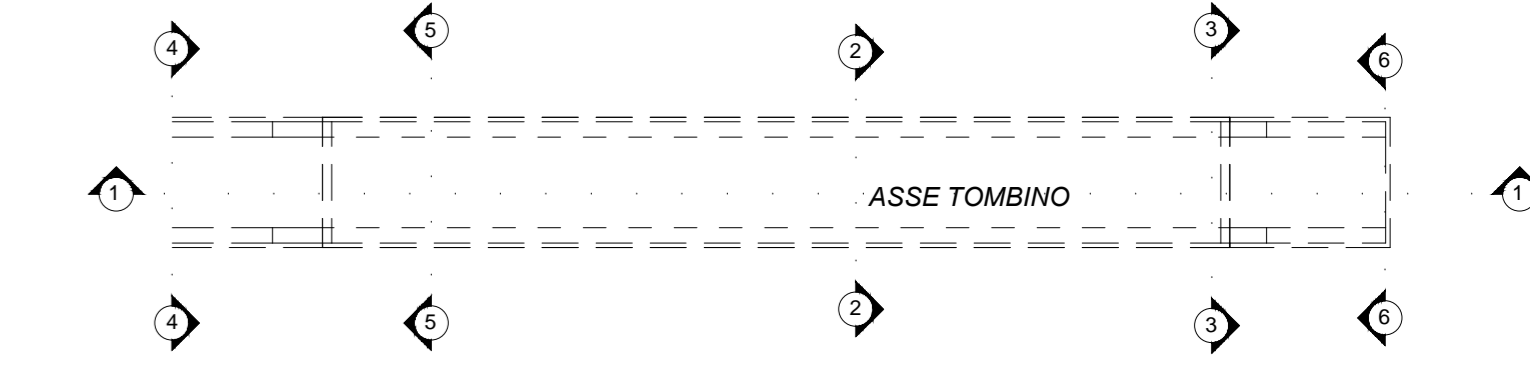
PIANTA CHIAVE



VISTA 3D



SCHEMA DISPOSIZIONI SEZIONI



GETTI IN OPERA

- CALCESTRUZZO MAGRO E GETTO DI LIVELLAMENTO**
- CLASSE DI RESISTENZA MINIMA C12/15
 - TIPO CEMENTO CEM I+V
 - CLASSE DI ESPOSIZIONE AMBIENTALE : X0
- CALCESTRUZZO TOMBINI**
- CLASSE DI RESISTENZA MINIMA C32/40
 - TIPO CEMENTO CEM I+V
 - RAPPORTO A/C : ≤ 0,50
 - CLASSE MINIMA DI CONSISTENZA : S4
 - CLASSE DI ESPOSIZIONE AMBIENTALE : XS1
 - COPRIFERRO = 50 mm
 - DIAMETRO MASSIMO INERTI : 20 mm
- CALCESTRUZZO MURI D'IMBOCCO, CANALI RETTANGOLARI, CANALI AD U. CANALETTA TRAPEZIA**
- CLASSE DI RESISTENZA MINIMA C30/37
 - TIPO CEMENTO CEM I+V
 - RAPPORTO A/C : ≤ 0,55
 - CLASSE MINIMA DI CONSISTENZA : S4
 - CLASSE DI ESPOSIZIONE AMBIENTALE : XA1
 - COPRIFERRO = 45 mm
 - DIAMETRO MASSIMO INERTI : 20 mm
- ACCIAIO ORDINARIO PER CALCESTRUZZO ARMATO**
- IN BARRE E RETI ELETTROSALDATE
- B450C sollecitate che presenta le seguenti caratteristiche :
- Tensione di snervamento caratteristico $f_{yk} > 450 \text{ N/mm}^2$
 - Tensione caratteristica a rottura $f_{tk} > 540 \text{ N/mm}^2$
 - $1,15 \leq f_{tk}/f_{yk} < 1,35$

NOTA
Per ogni dettaglio si rimanda agli elaborati "LI0B02ZZPBIN680001-LI0B02ZZBBIN680002".

COMMITTENTE: **RFI** RETE FERROVIARIA ITALIANA
GRUPPO FERROVIE DELLO STATO ITALIANE
DIREZIONE INVESTIMENTI
DIREZIONE PROGRAMMI INVESTIMENTI
DIRETTRICE SUO - PROGETTO ADRIATICA

DIREZIONE LAVORI: **ITALFERR** GRUPPO FERROVIE DELLO STATO ITALIANE

APPALTATORE: **AGOSTINI** COSTRUZIONI ONERL
MANDATARIA: **HUB**
MANDANTI: **ATLANTE**
MANDATARIA: **ITV pro**

PROGETTAZIONE: **HUB**
MANDATARIA: **ITV pro**

PROGETTO ESECUTIVO

LINEA PESCARA - BARI
RADDOPPIO DELLA TRATTA FERROVIARIA TERMOLI - LESINA
LOTTO 2 e 3: RADDOPPIO TERMOLI - RIPALTA

IN68 - TOMBINO SCATOLARE 3,00x3,00 KM 14+031,40
Carpenteria tombino

APPALTATORE: **AGOSTINI** COSTRUZIONI ONERL
DIRETTORE TECNICO: **AGOSTINI** COSTRUZIONI ONERL
DIRETTORE OPERATIVO: **AGOSTINI** COSTRUZIONI ONERL

SCALA: 1:50

COMMESSA: **LI0B 02 E ZZ BB IN6800 001 C**

Revis.	Descrizione	Redatto	Data	Verificato	Data	Approvato	Data	Autorizzato	Data
A	Prva Disalve	Ing. M. Calabro	02/07/2022	Ing. V. Cione	02/07/2022	S. Cione	02/07/2022		
B	Aggiornamento per RAV 2024	Ing. A. Zapp	02/07/2023	Ing. M. Calabro	02/07/2023	S. Cione	02/07/2023		
C	Revisione a seguito di OMAC 01	Ing. A. Zapp	02/07/2023	Ing. M. Calabro	02/07/2023	S. Cione	02/07/2023		

File: LI0B02ZZBBIN680001C.DWG n. Elab.: 1