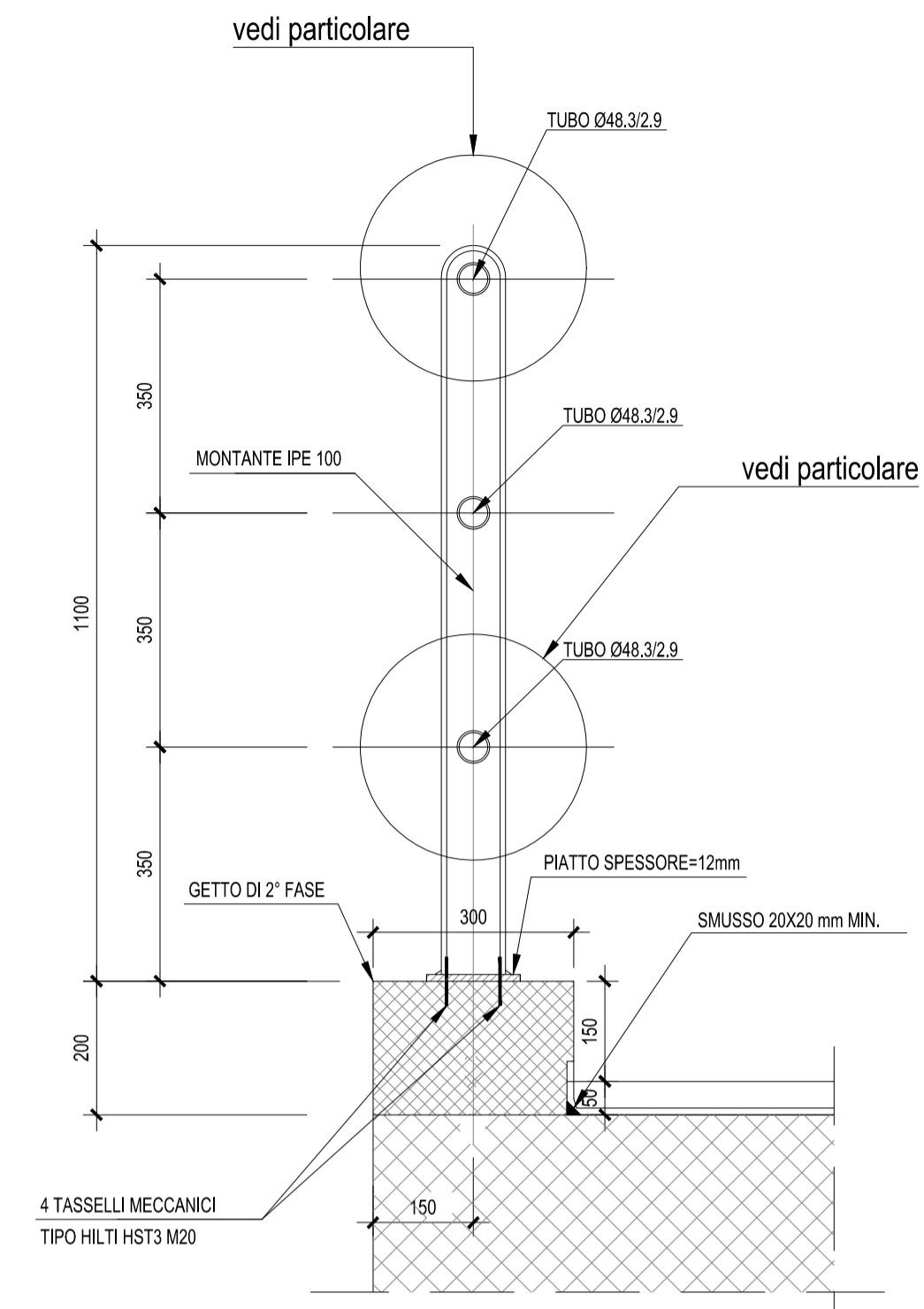
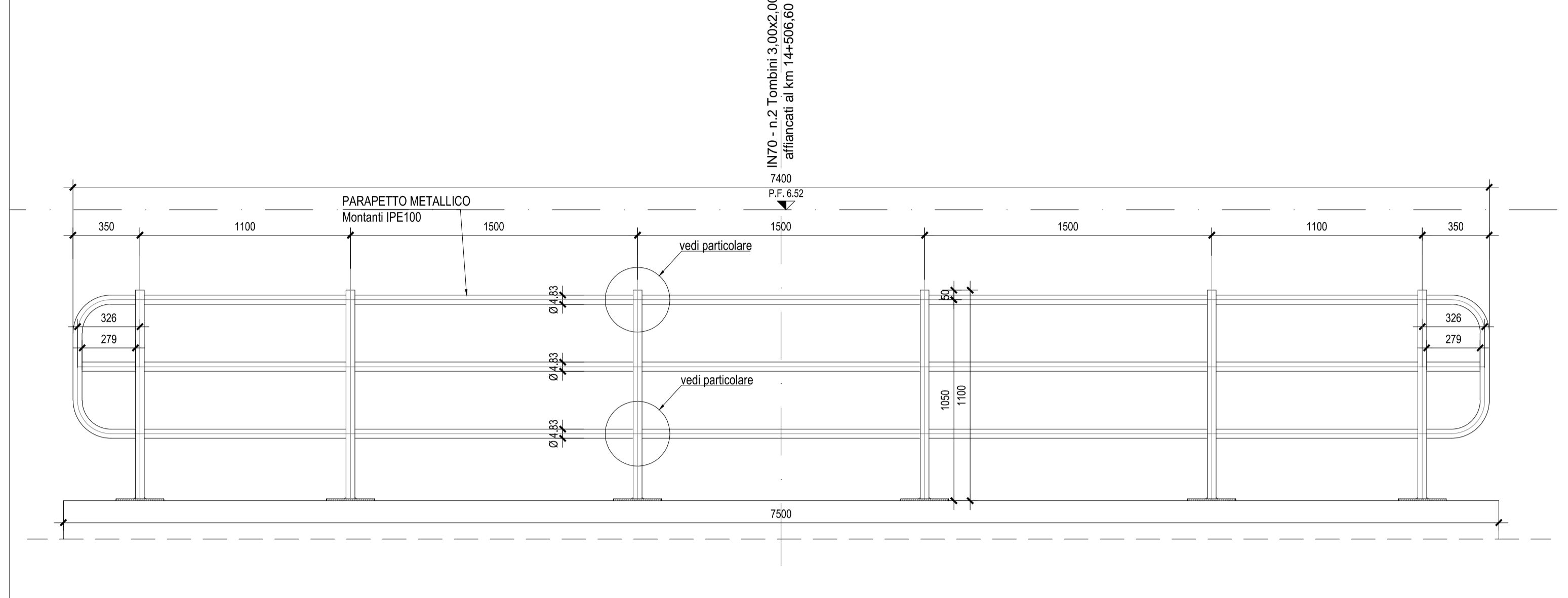


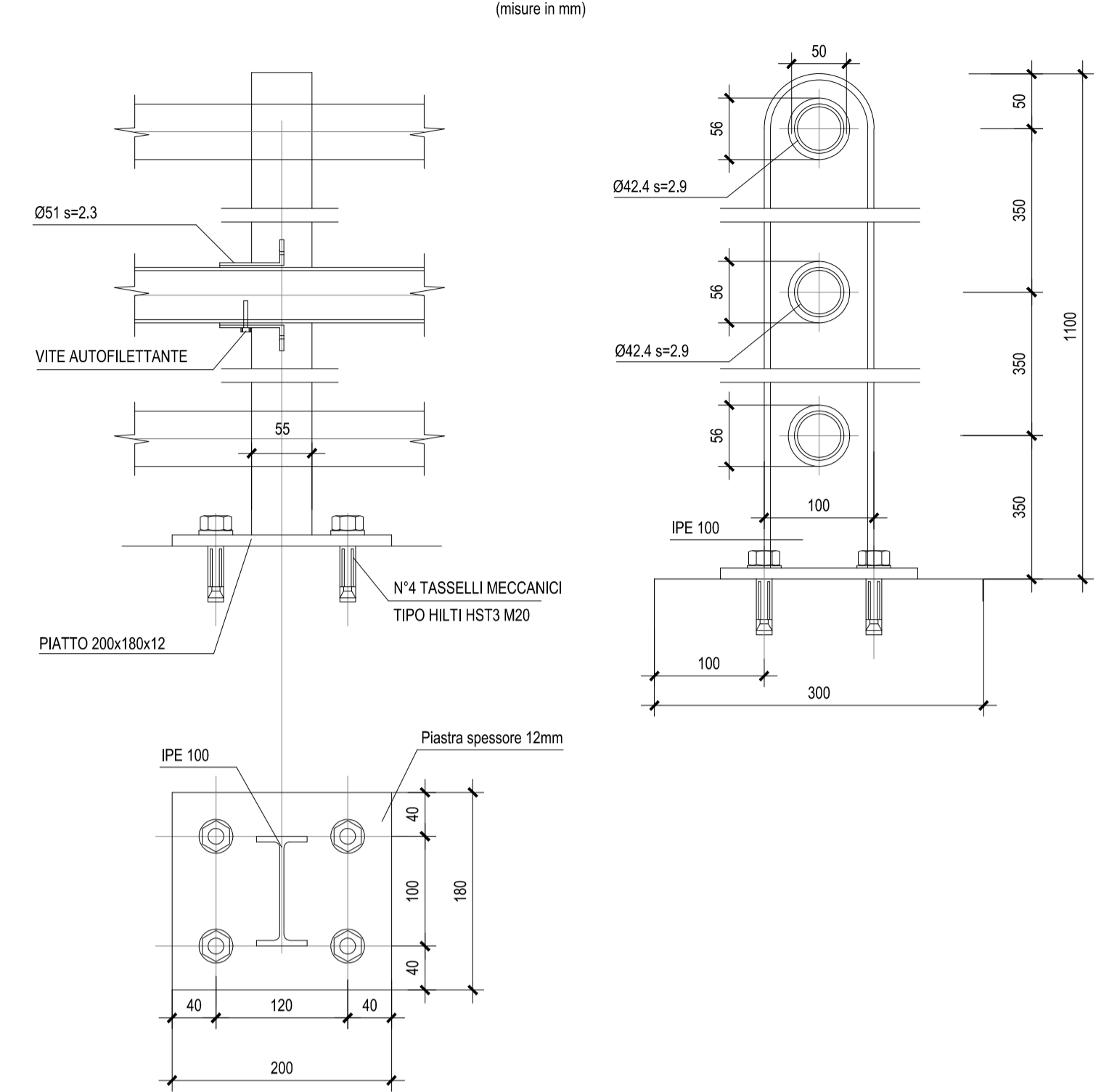
SEZIONE TRASVERSALE - Scala 1:10



PROSPETTO PARAPETTO CORRENTE - Scala 1:20

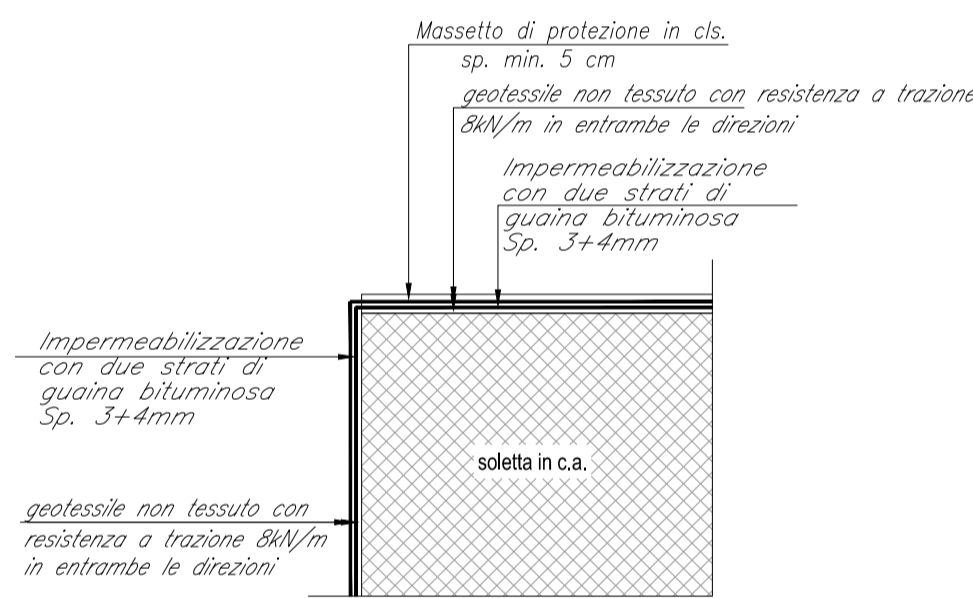


PARTICOLARE MONTANTE E PIASTRA PARAPETTO-Scala 1:5

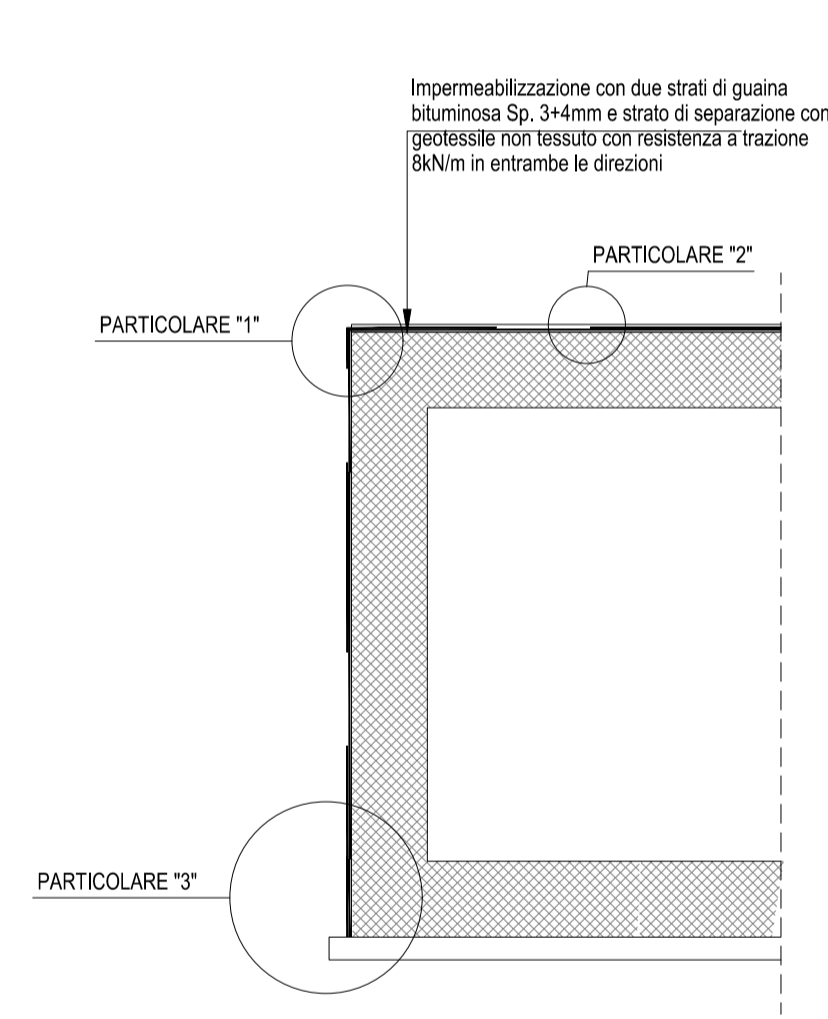


PARTICOLARI IMPERMEABILIZZAZIONE SCATOLARE

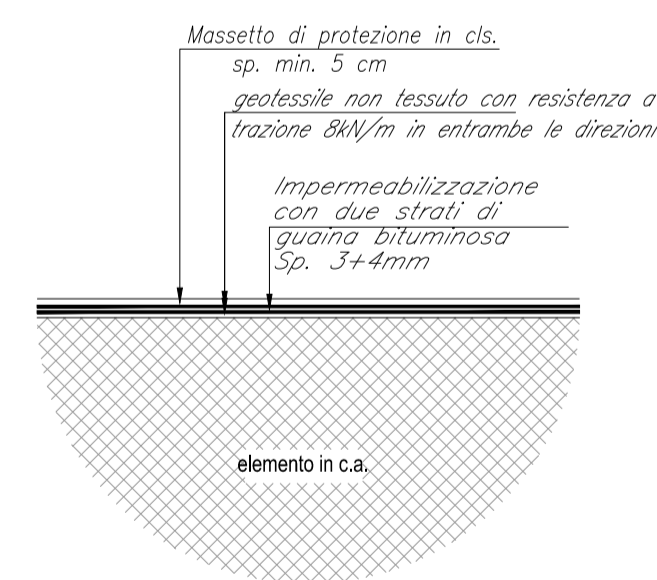
PARTICOLARE "1" - Scala 1:10



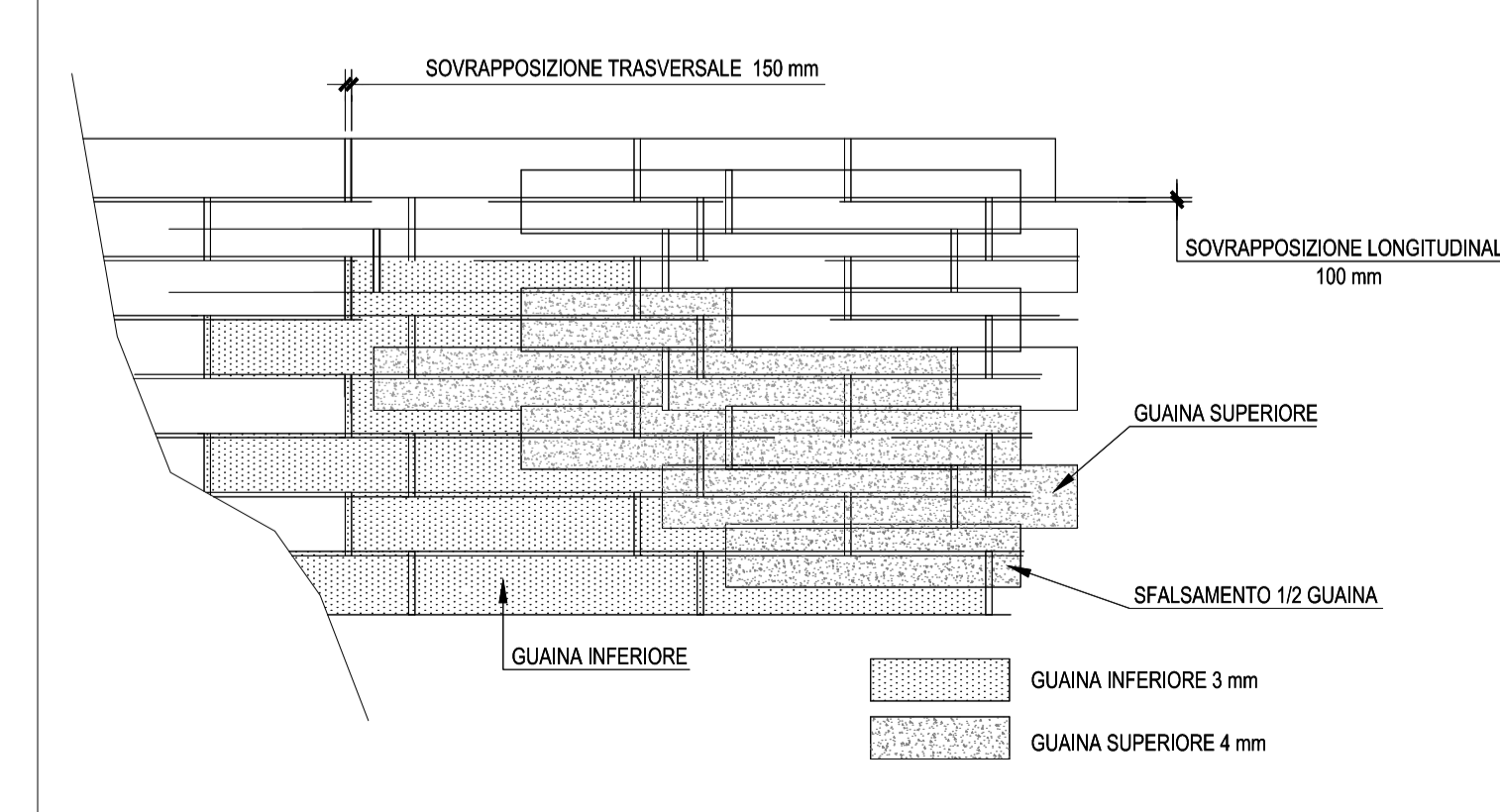
SEZIONE TIPO scala 1:50



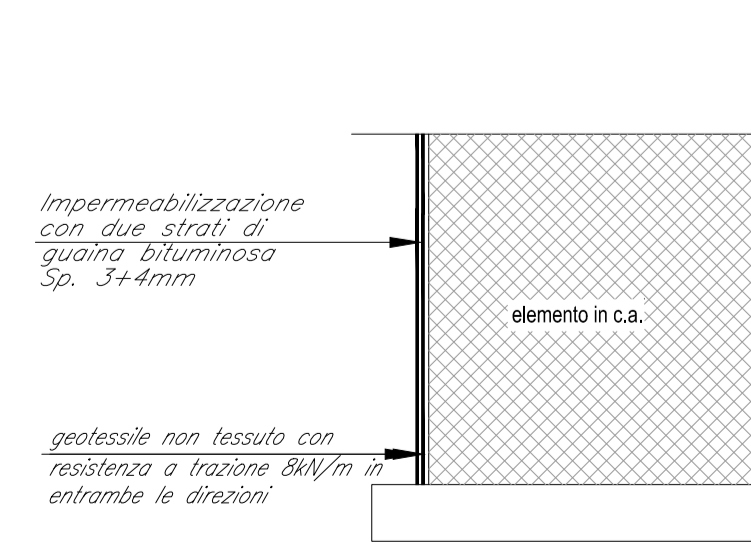
PARTICOLARE "2" - Scala 1:10



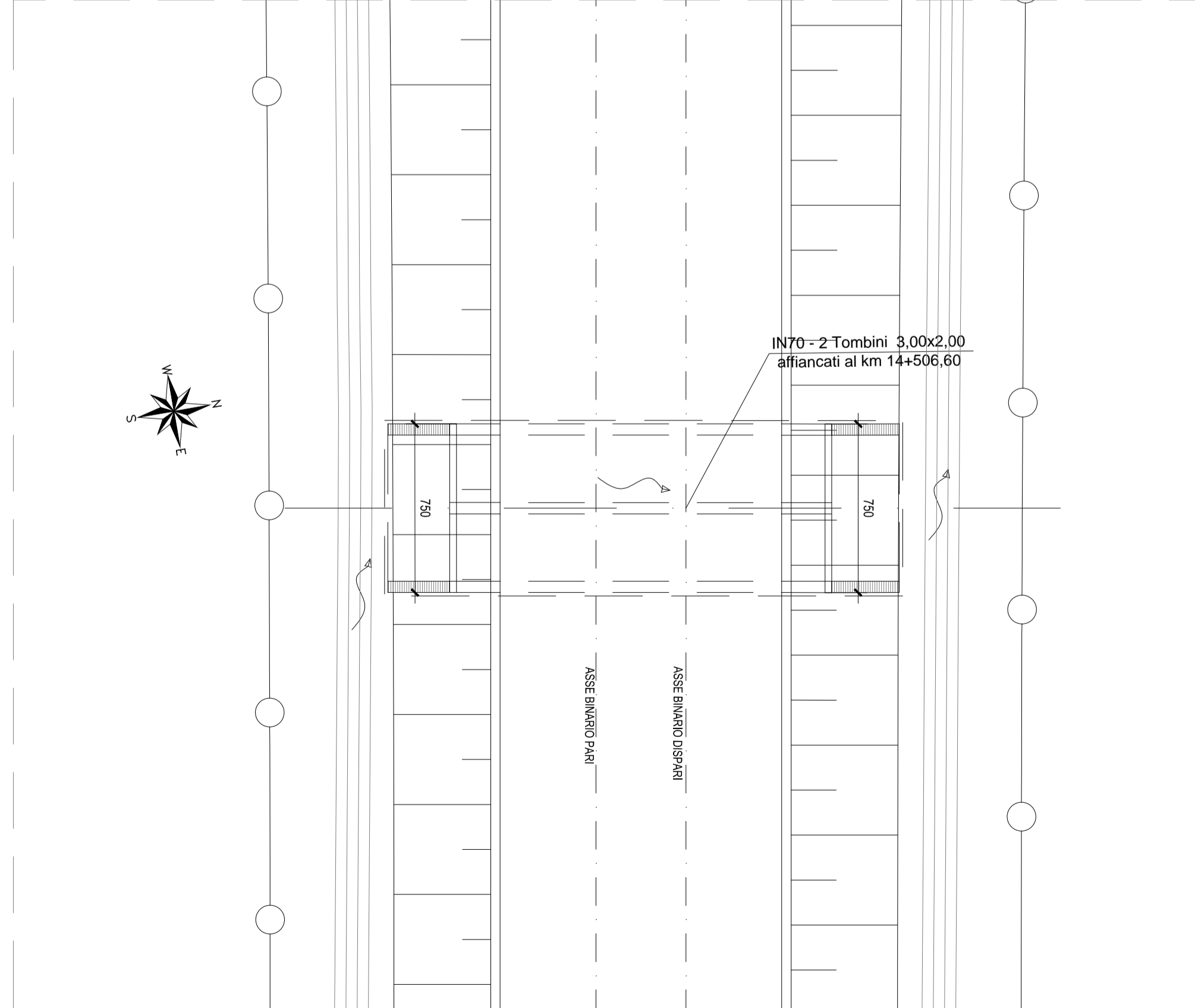
SCHEMA DI POSA IMPERMEABILIZZAZIONE - Scala 1:20



PARTICOLARE "3" - Scala 1:10



PLANIMETRIA DI INQUADRAMENTO SC. 1:200



COMMITTENTE: **RFI** RETE FERROVIARIA ITALIANA
GRUPPO FERROVIE DELLO STATO ITALIANE
DIREZIONE INVESTIMENTI
DIREZIONE PROGRAMMI INVESTIMENTI
DIRETTRICE SUD - PROGETTO ADRIATICA

DIREZIONE LAVORI: **ITALFERR** GRUPPO FERROVIE DELLO STATO ITALIANE

APPALTATORE: **ADAGOSTINO** COSTRUZIONI GENERALI S.p.A.
MANDATARIA: **ATLANTE**

PROGETTAZIONE: MANDATARIA **HUB** MANDANTI **Hypro**

PROGETTO ESECUTIVO
LINEA PESCARA - BARI
RADDOPPIO DELLA TRATTA FERROVIARIA TERMOLI - LESINA
LOTTO 2 e 3: RADDOPPIO TERMOLI - RIPALTA

IN70 - n.2 Tombini 3,00x2,00 affiancati al km 14+506,60
Particolari costruttivi

APPALTATORE DIRETTORE TECNICO A.A. D'AGOSTINO COSTRUZIONI GENERALI S.p.A. Il Direttore Tecnico (Ing. Giancarlo Badini)	PROGETTAZIONE DIRETTORE DELLA PROGETTAZIONE Ing. M. Fasola	SCALA: Var.
COMMESSA	LOTTO	FASE
ENTE	PROG.	REV.

LI0B 02 E ZZ BB IN7000 002 C

Revis.	Descrizione	Redatto	Data	Verificato	Data	Approvato	Data	Autorizzato	Data
A	Prima Emisione	Ing. M. Calderoni	28/06/2023	Ing. V. Calzona	28/06/2023	S. Canale	28/06/2023		
B	Aggiornamento per R4 n.0254	Ing. A. Zaca	28/06/2023	Ing. M. Calderoni	28/06/2023	S. Canale	28/06/2023		
C	Revisione a seguito di 004-CC-1	Ing. A. Zaca	02/08/2023	Ing. M. Calderoni	02/08/2023	S. Canale	02/08/2023		