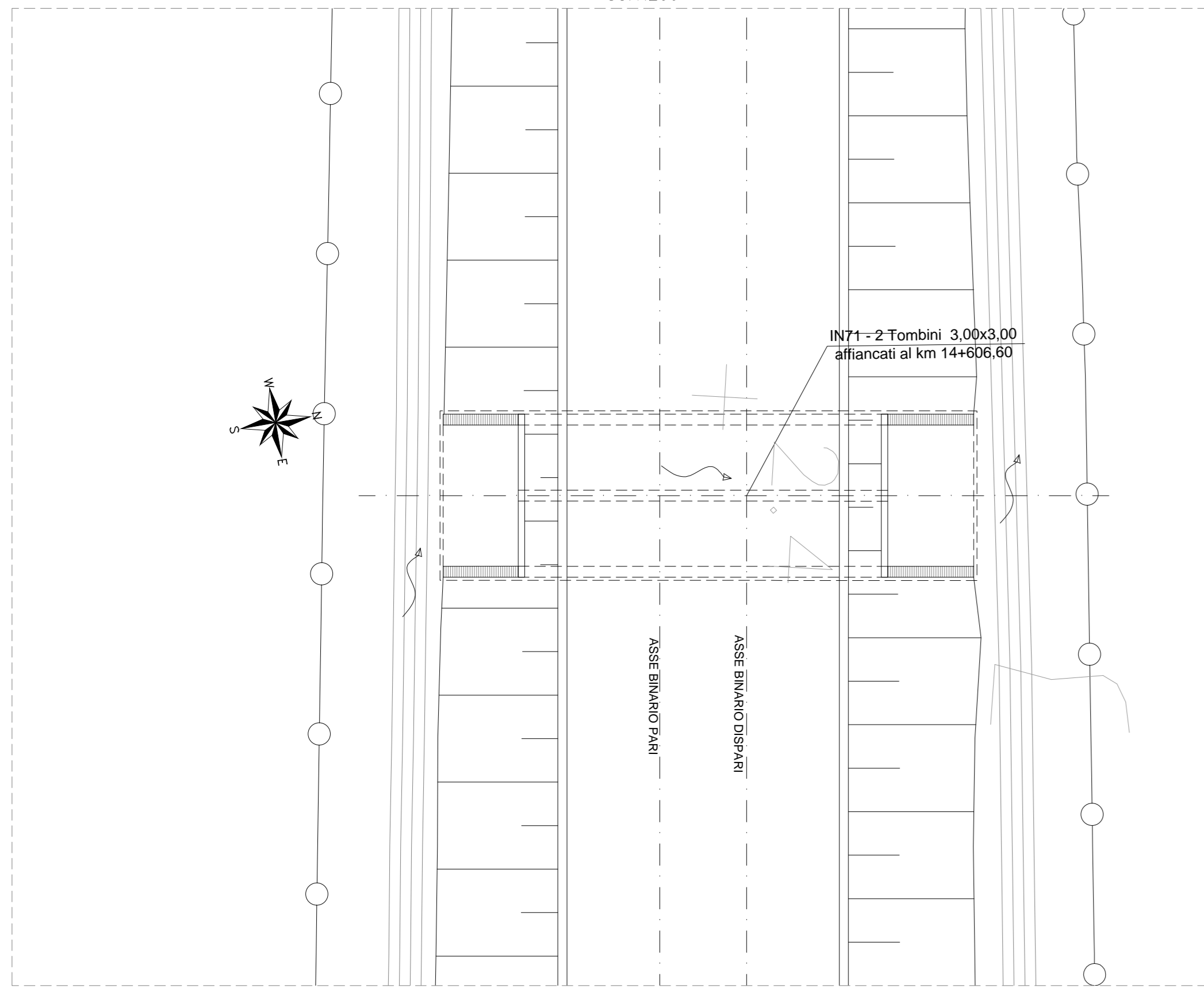
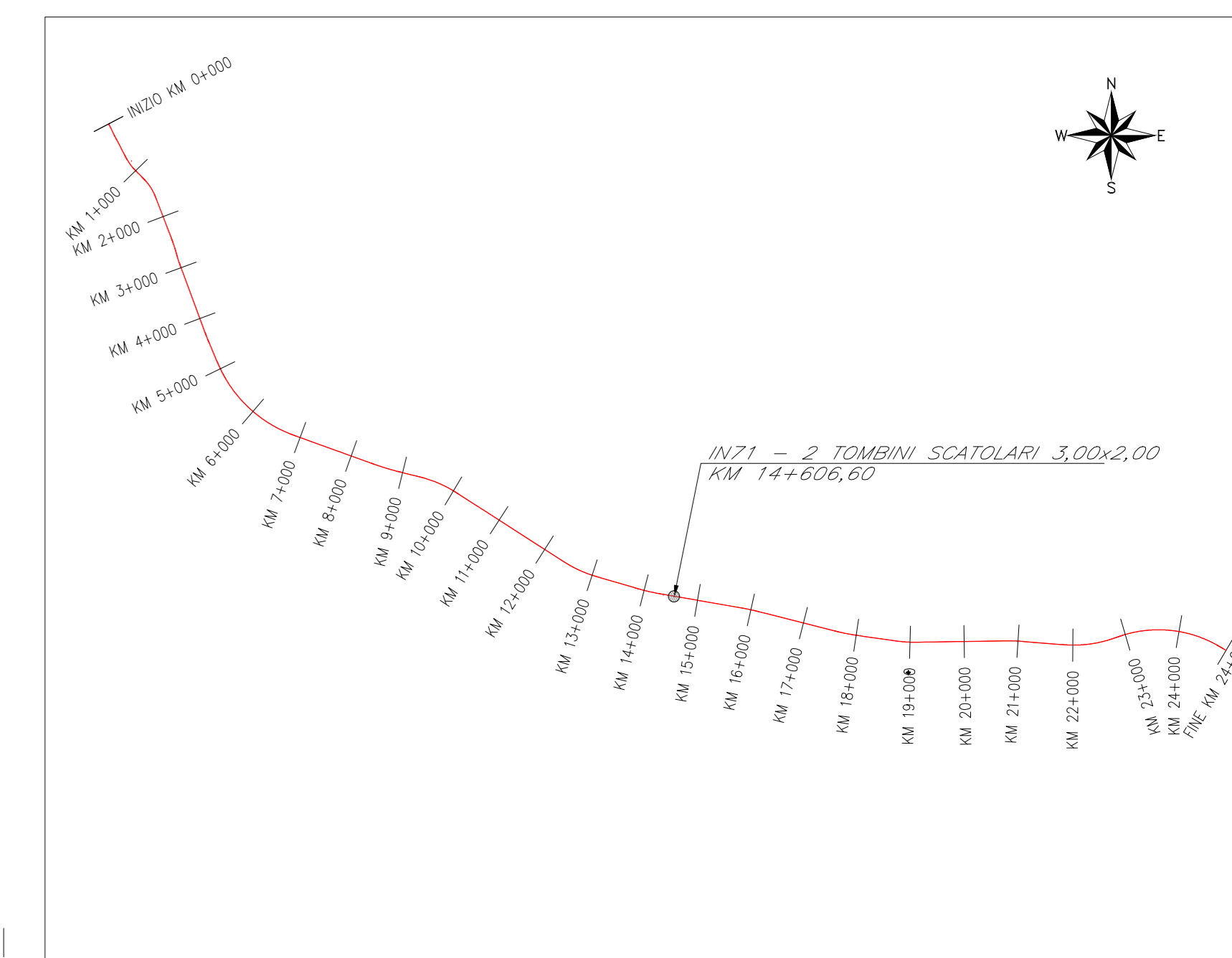
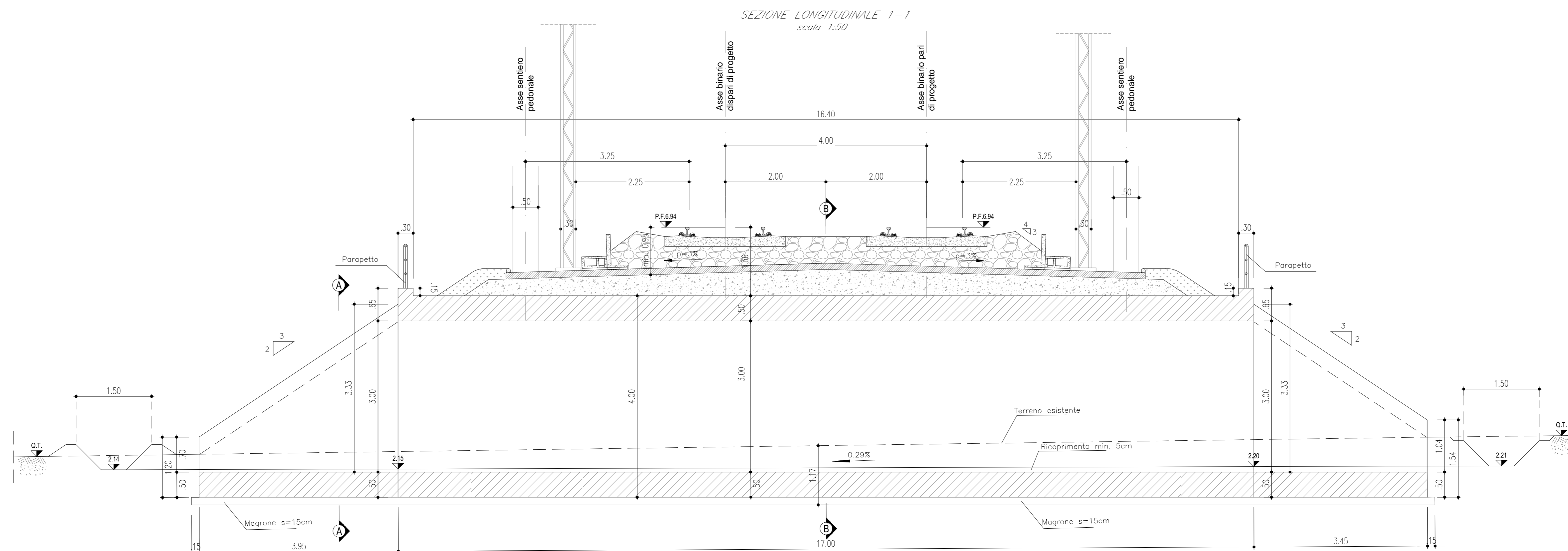


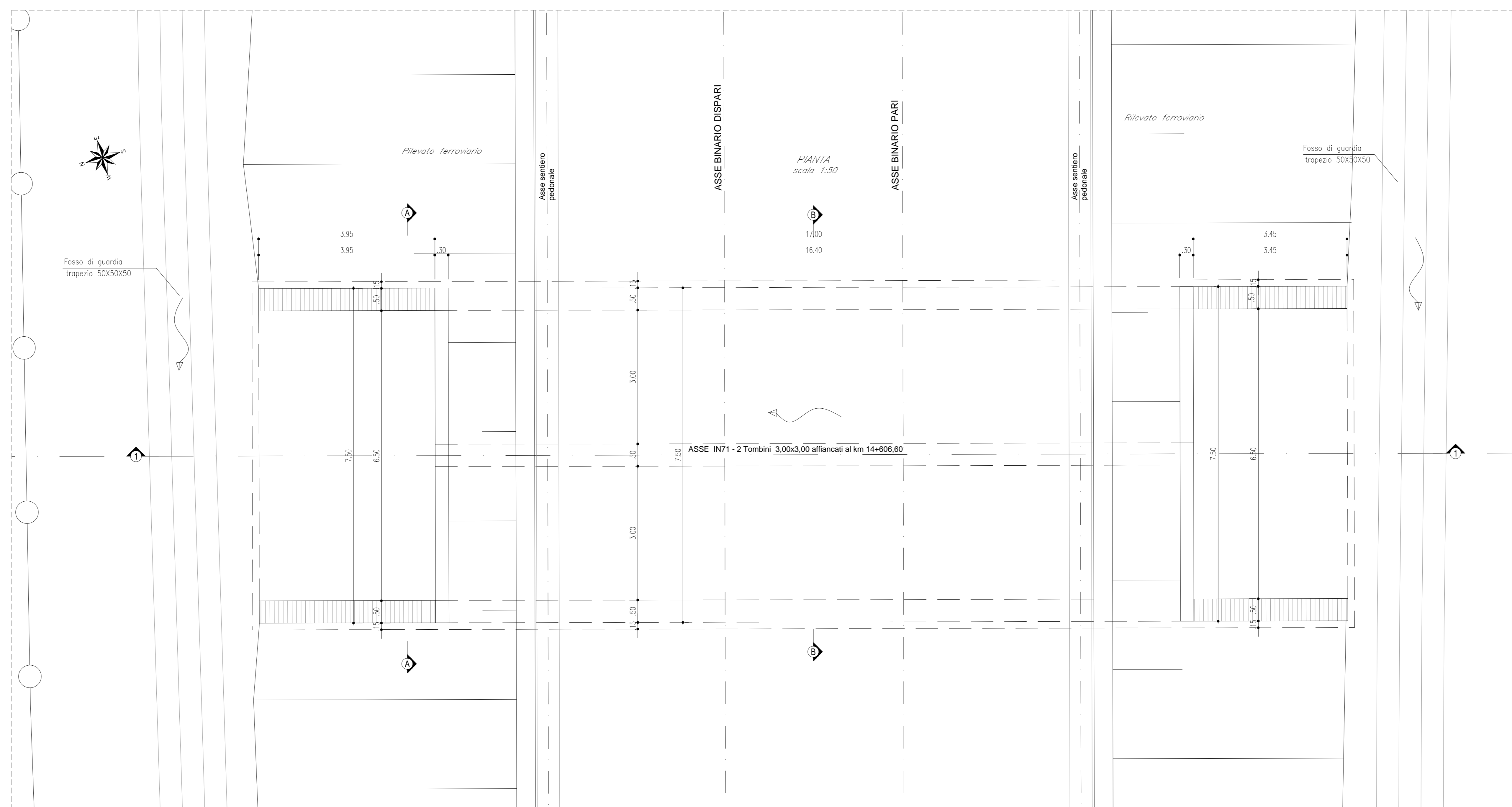
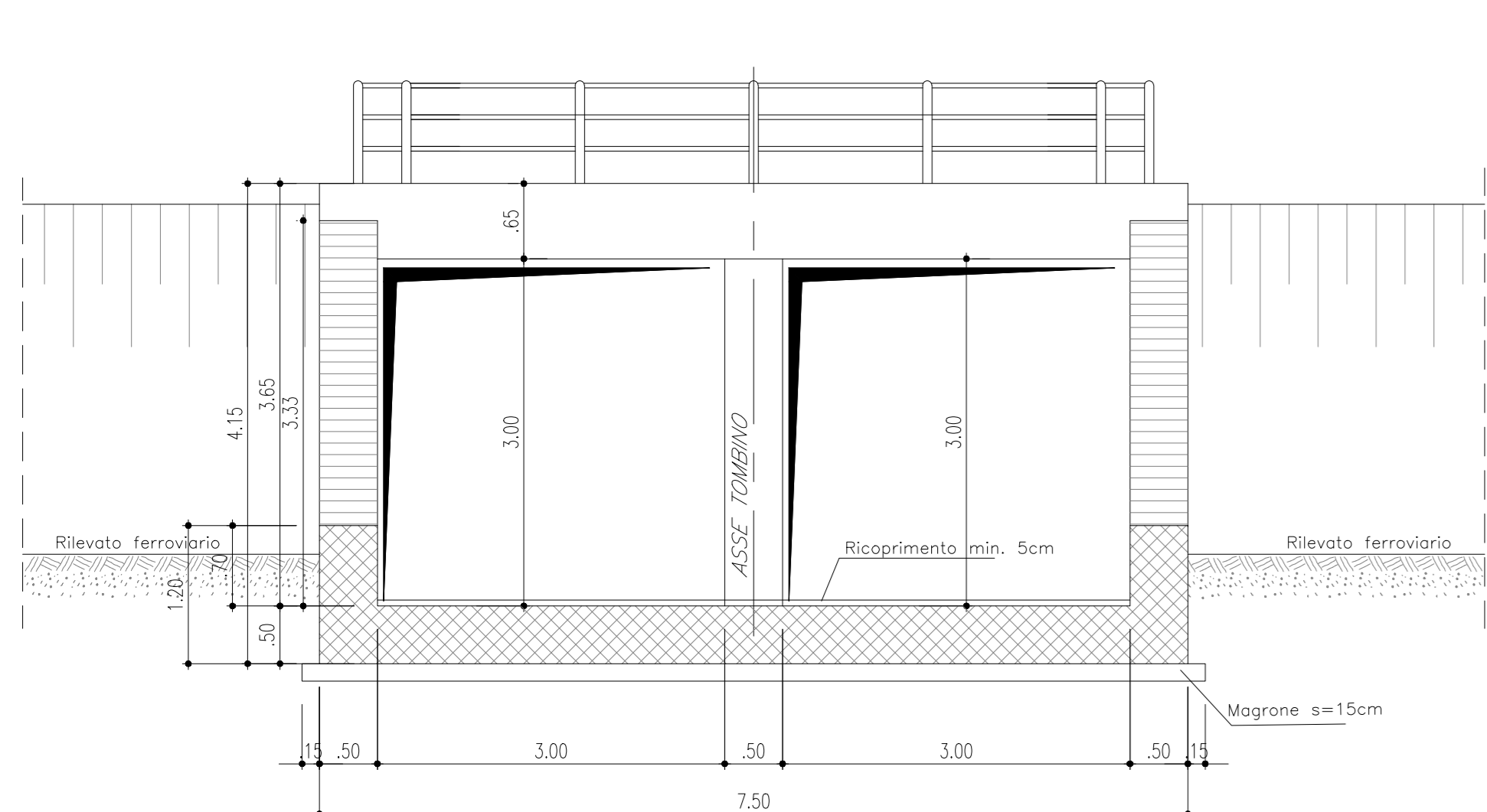
PLANIMETRIA DI INQUADRAMENTO
SC. 1:200



SEZIONE LONGITUDINALE 1-1
scala 1:50



SEZIONE A-A
scala 1:50



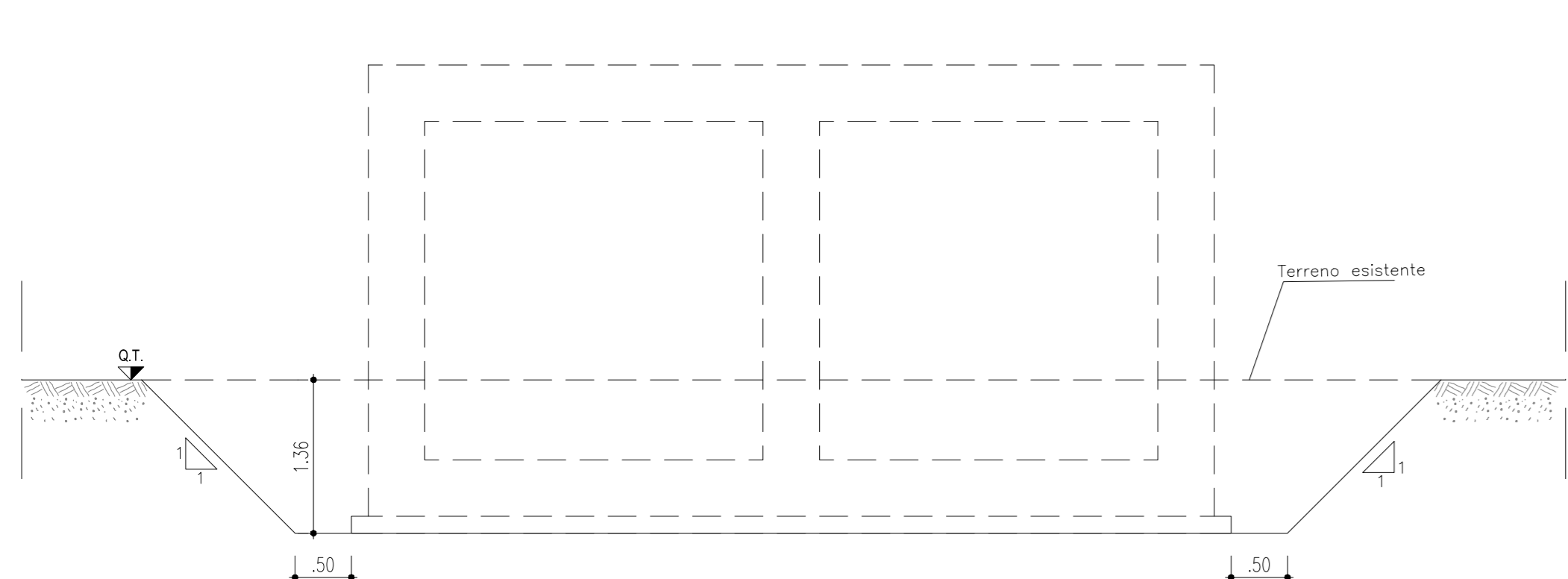
- GETTI IN OPERA**
- CALCESTRUZZO MAGRO E GETTO DI LIVELLAMENTO**
 - CLASSE DI RESISTENZA MINIMA C12/15
 - TIPO CEMENTO CEM I+V
 - CLASSE DI ESPOSIZIONE AMBIENTALE : X0
 - CALCESTRUZZO TOMBINI**
 - CLASSE DI RESISTENZA MINIMA C32/40
 - TIPO CEMENTO CEM I+V
 - RAPPORTO A/C : ≤ 0.50
 - CLASSE MINIMA DI CONSISTENZA : S4
 - CLASSE DI ESPOSIZIONE AMBIENTALE : XS1
 - COPRIFERRO = 50 mm
 - DIAMETRO MASSIMO INERTI : 20 mm
 - CALCESTRUZZO MURI D'IMBOCCO, CANALI RETTANGOLARI, CANALI AD U, CANALETTA TRAPEZIA**
 - CLASSE DI RESISTENZA MINIMA C30/37
 - TIPO CEMENTO CEM I+V
 - RAPPORTO A/C : ≤ 0.55
 - CLASSE MINIMA DI CONSISTENZA : S4
 - CLASSE DI ESPOSIZIONE AMBIENTALE : XS1
 - COPRIFERRO = 40 mm
 - DIAMETRO MASSIMO INERTI : 20 mm
 - ACCIAIO ORDINARIO PER CALCESTRUZZO ARMATO**

IN BARRE E RETI ELETTROSALDATE

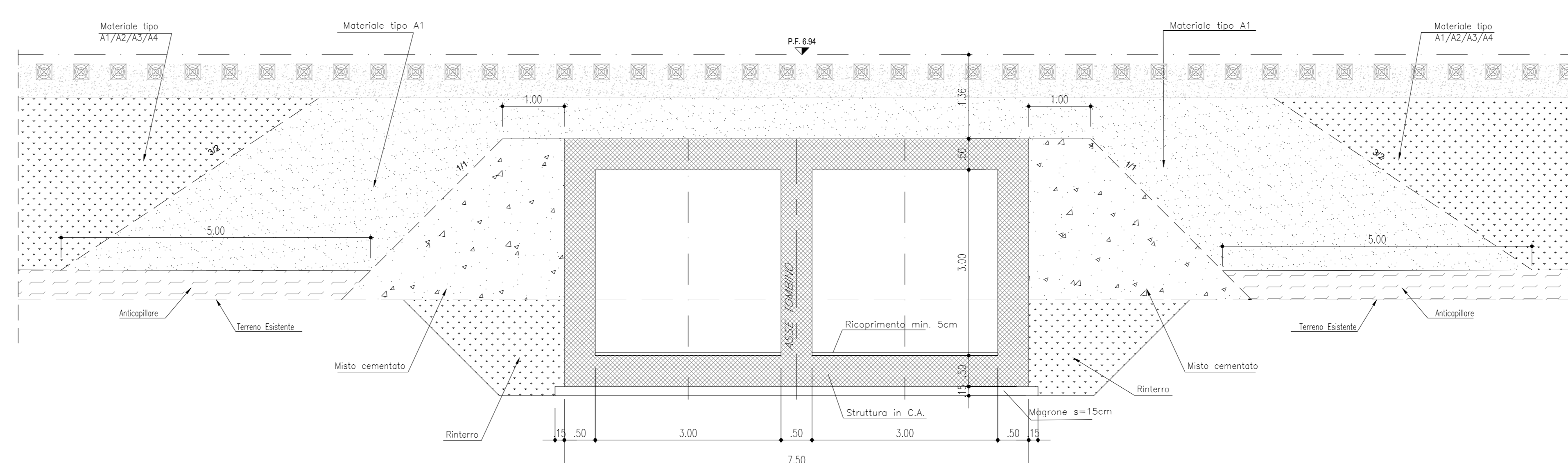
B450C: solabile che presenta le seguenti caratteristiche :

 - Tensione di snervamento caratteristico $f_{yk} \geq 450 \text{ N/mm}^2$
 - Tensione caratteristica a rottura $f_{tk} \geq 540 \text{ N/mm}^2$
 - 1.15s: $f_{tk}/f_{yk} < 1.35$

SCAVO TOMBINI SEZIONE B-B
scala 1:50



SEZIONE B-B
scala 1:50



COMMITTENTE: **RFI** RETE FERROVIARIA ITALIANA
GRUPPO FERROVIE DELLO STATO ITALIANE
DIREZIONE INVESTIMENTI
DIREZIONE PROGRAMMI INVESTIMENTI
DIRETTRICE SUD - PROGETTO ADRIATICA

DIREZIONE LAVORI: **ITALFERR** GRUPPO FERROVIE DELLO STATO ITALIANE

APPALTATORE: **ACOSTINI COSTRUZIONI** **ATLANTE**

MANDATARIA: **HUB** MANDANTI: **ITV pro**

PROGETTAZIONE: **HUB** **ITV pro**

PROGETTO ESECUTIVO

LINEA PESCARA - BARI
RADDOPPIO DELLA TRATTA FERROVIARIA TERMOLI - LESINA
LOTTO 2 e 3: RADDOPPIO TERMOLI - RIPALTA

IN71 - n.2 Tombini 3.00x2.00 affiancati al km 14+606.60
Planimetria di inquadramento e sezioni

APPALTATORE	PROGETTAZIONE	SCALA:
DIRETTORE TECNICO A.A. FROSINONE	DIRETTORE OPERATIVO/PRODOTTORE S. V. FROSINONE	1:200
COMMESSA / LOTTO / FASE	ENTE / OPERA/DISCIPLINA	PROGR. / REV.
LI0B02EZZPBIN710001C	IN7100 001 C	

Rev.	Descrizione	Redatto	Verificato	Approvato	Data	Autorizzato Data
A	Prima Direzione	Ing. M. Cestari	Ing. V. Cestari	S. Cestari	02/08/2022	02/08/2022
B	Aggiornamento per FIB-0254	Ing. A. Zappalà	Ing. M. Cestari	S. Cestari	28/06/2023	28/06/2023
C	Revisione a seguito di SOG001	Ing. A. Zappalà	Ing. M. Cestari	S. Cestari	02/08/2023	02/08/2023

File: LI0B02EZZPBIN710001C.DWG n. Esib.: 7