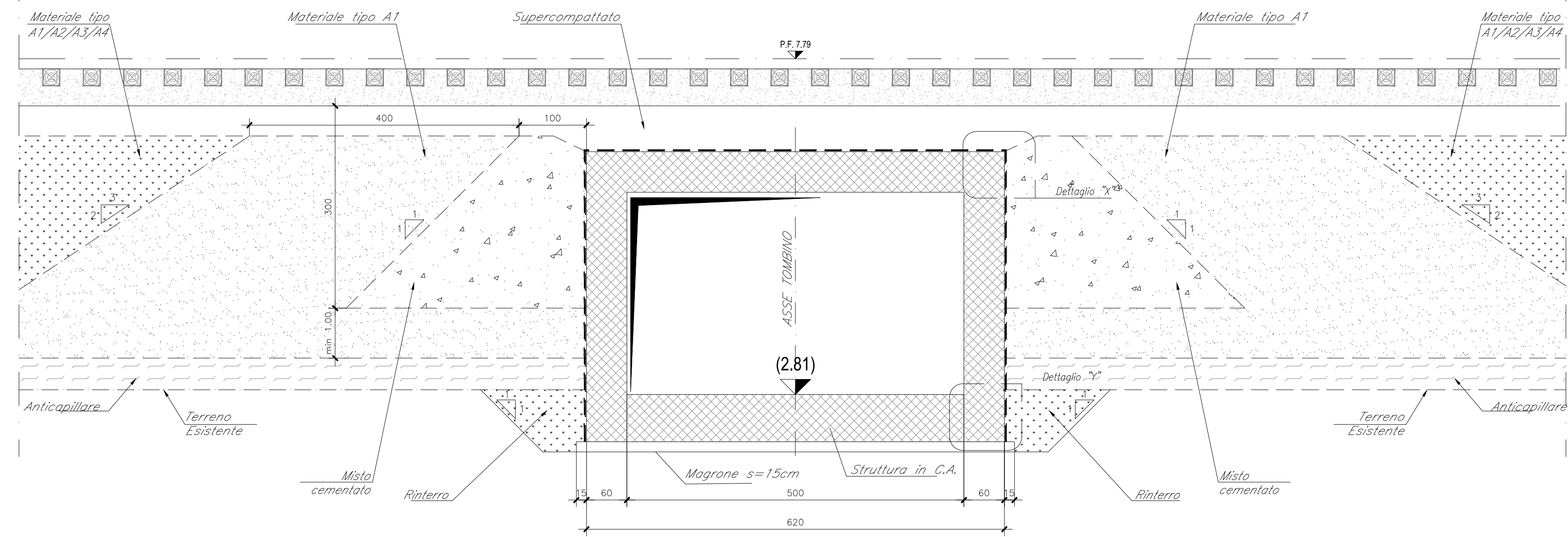
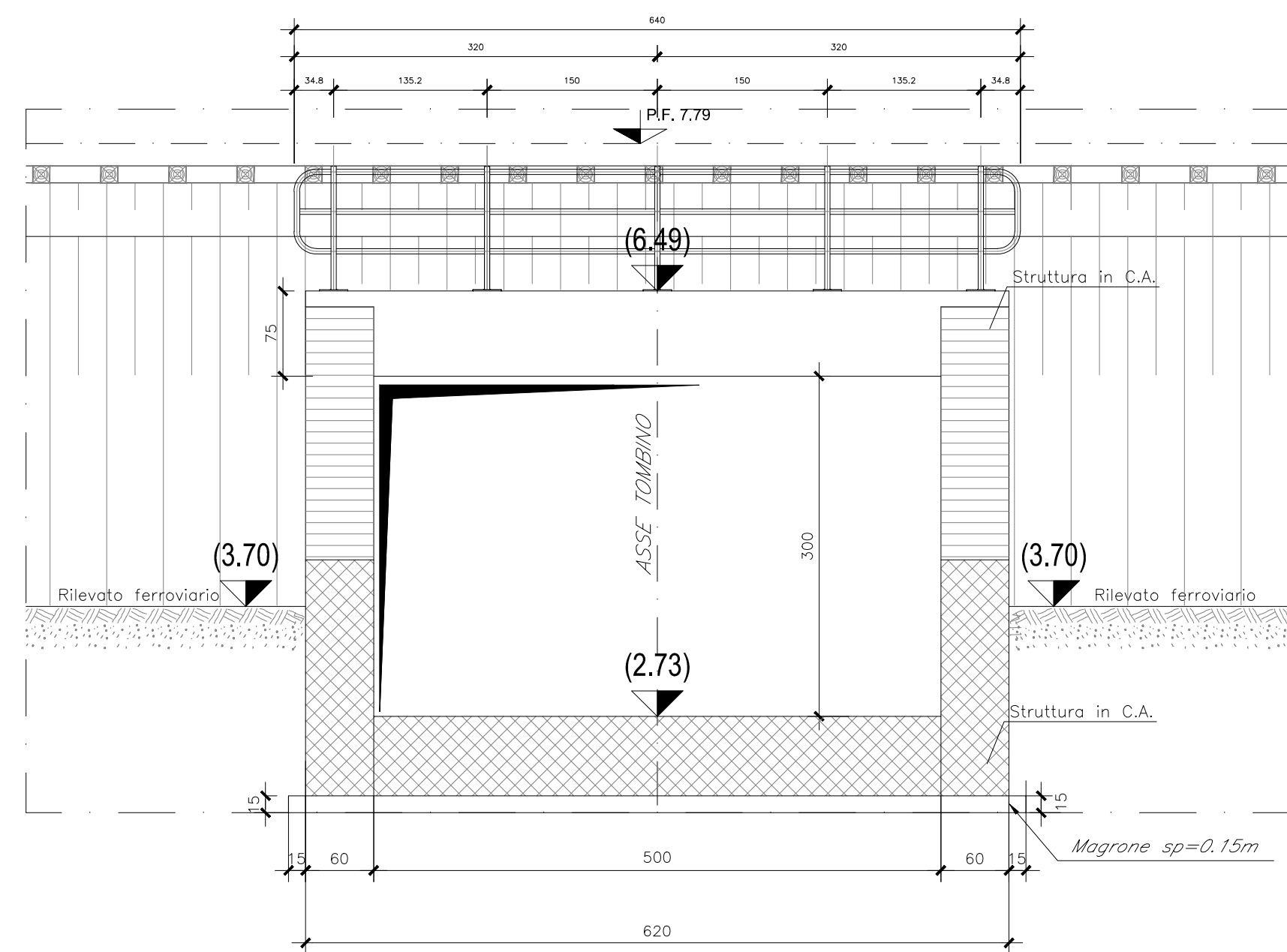


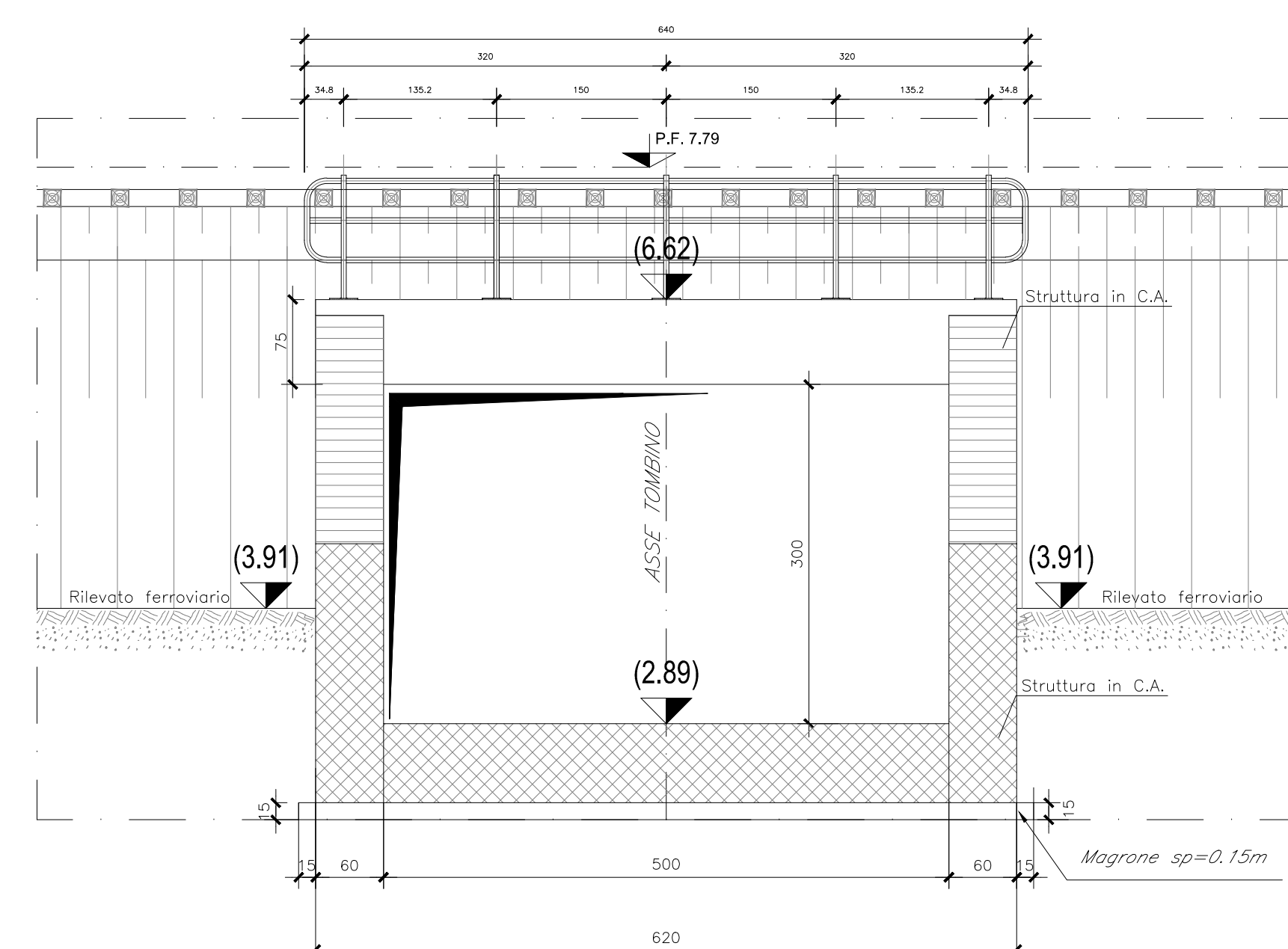
SEZIONE C-C
scala 1:50



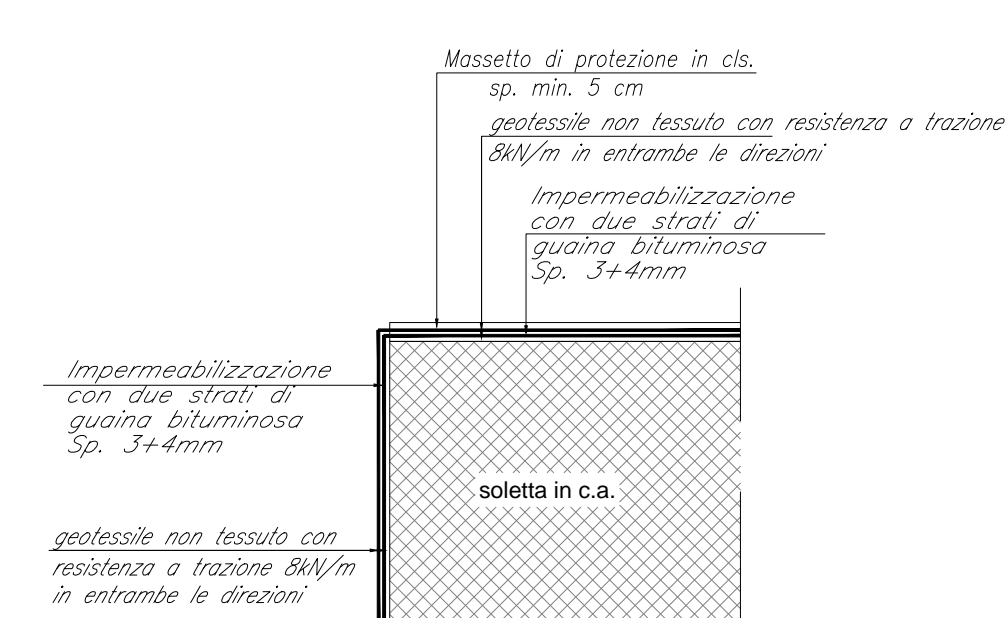
SEZIONE A-A
scala 1:50



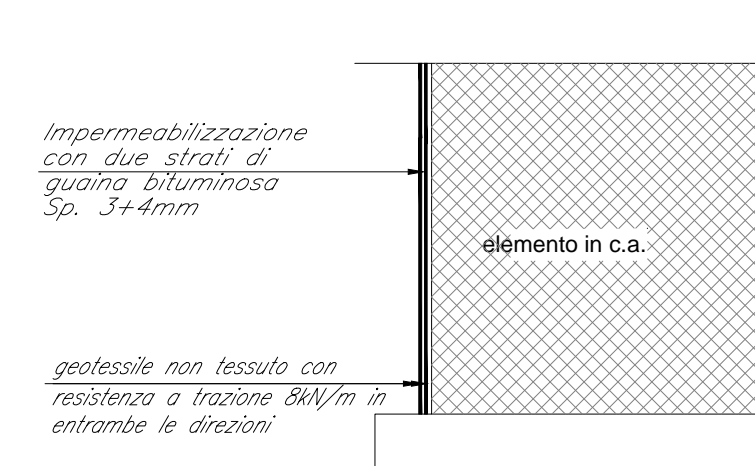
SEZIONE B-B
scala 1:50



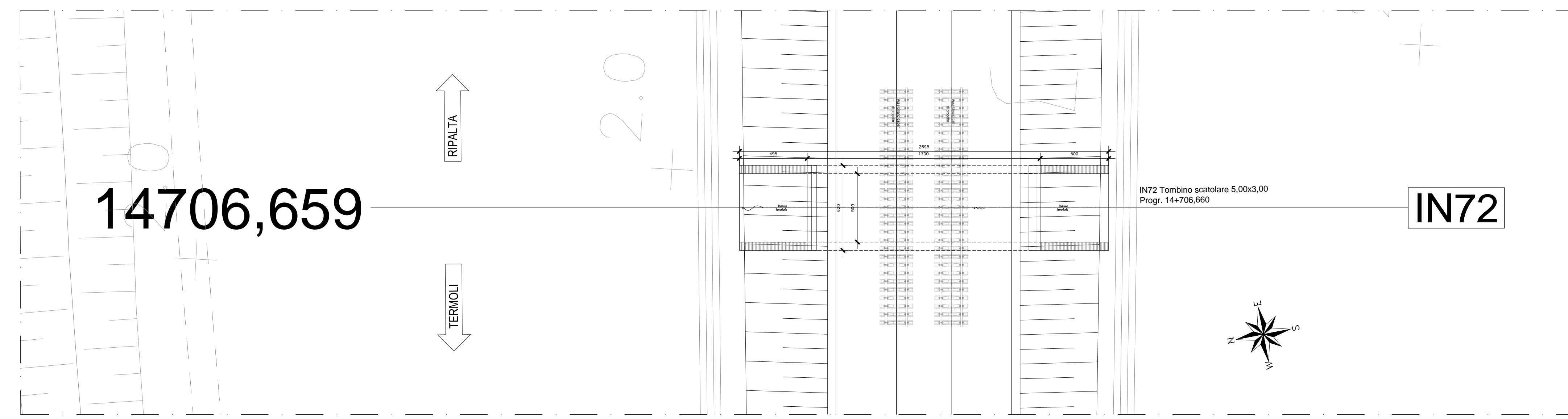
DETTAGLIO "X" - Scala 1:20



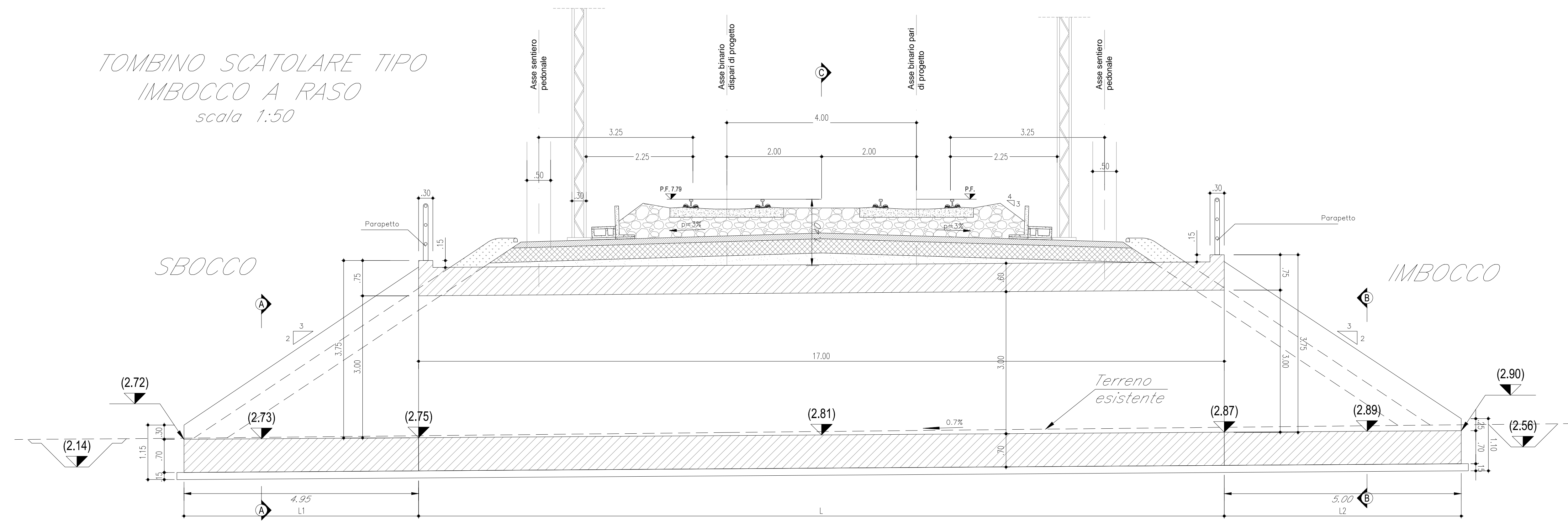
DETTAGLIO "Y" - Scala 1:20



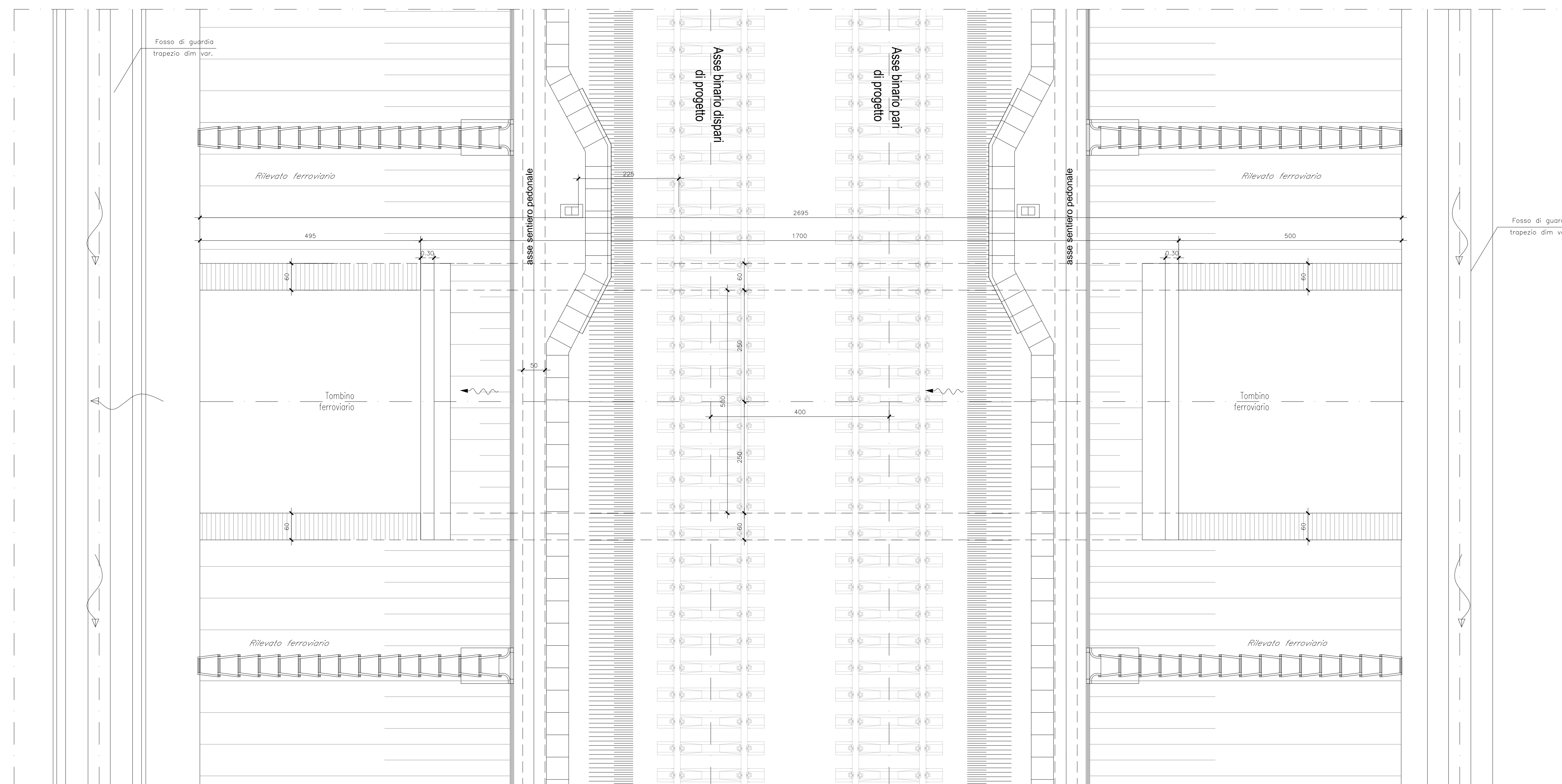
PLANIMETRIA DI INQUADRAMENTO
scala 1:200



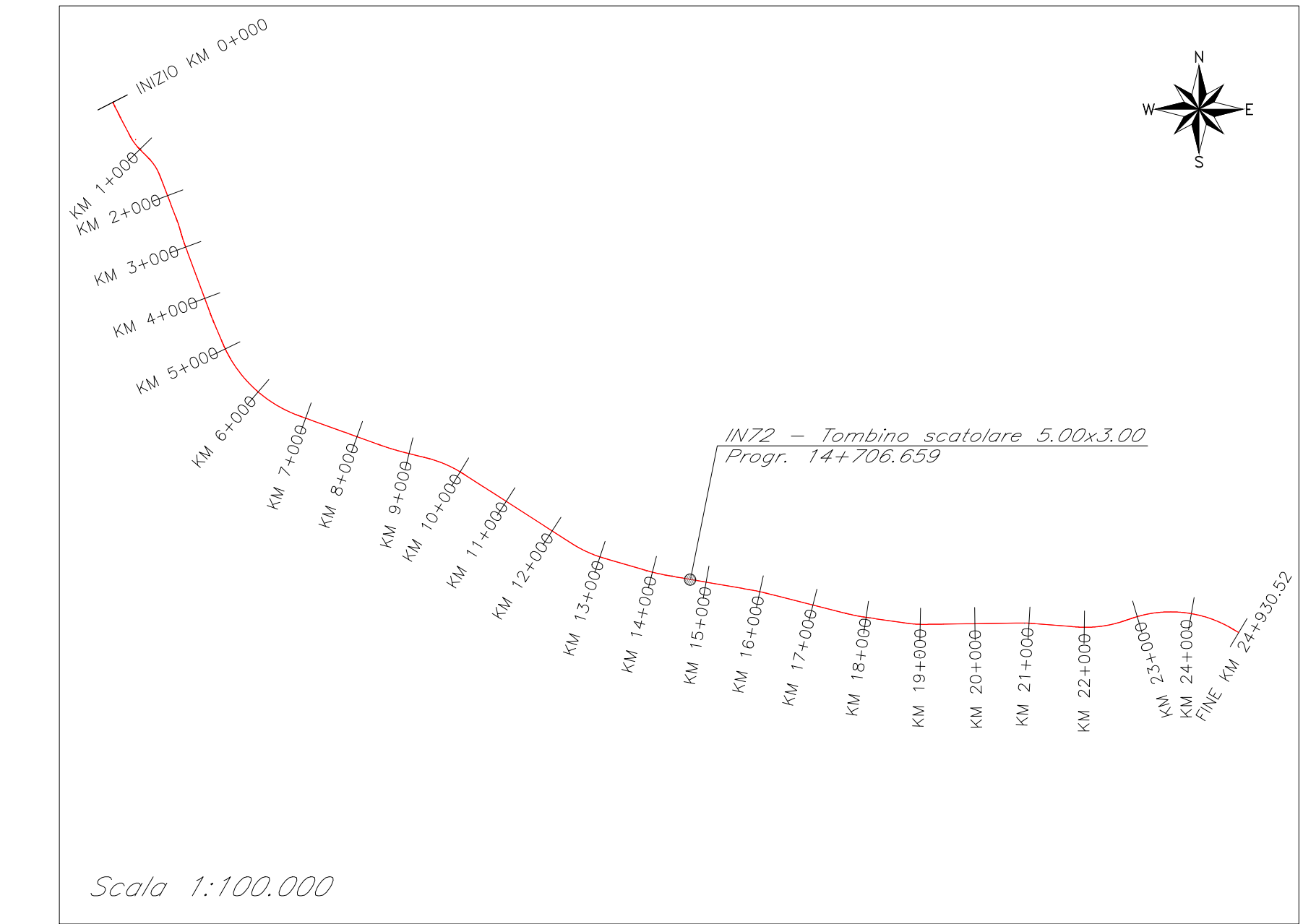
TOMBINO SCATOLARE TIPO
IMBOCCO A RASO
scala 1:50



PIANTA TOMBINO
scala 1:50



PIANTA CHIAVE



GETTI IN OPERA

- CALCESTRUZZO MACRO E GETTO DI LIVELLAMENTO**
 - CLASSE DI RESISTENZA MINIMA C12/15
 - TIPO CEMENTO CEM I+V
 - CLASSE DI ESPOSIZIONE AMBIENTALE : X0
- CALCESTRUZZO TOMBINI**
 - CLASSE DI RESISTENZA MINIMA C32/40
 - TIPO CEMENTO CEM I+V
 - RAPPORTO A/C : ≤ 0.50
 - CLASSE MINIMA DI CONSISTENZA : S4
 - CLASSE DI ESPOSIZIONE AMBIENTALE : XS1
 - COPRIFERRO = 50 mm
 - DIAMETRO MASSIMO INERTI : 20 mm
- CALCESTRUZZO MURO D'IMBOCCO, CANALI RETTANGOLARI, CANALI AD U, CAVALETTA TRAPEZIA**
 - CLASSE DI RESISTENZA MINIMA C30/37
 - TIPO CEMENTO CEM I+V
 - RAPPORTO A/C : ≤ 0.55
 - CLASSE MINIMA DI CONSISTENZA : S4
 - CLASSE DI ESPOSIZIONE AMBIENTALE : XA1
 - COPRIFERRO = 40 mm
 - DIAMETRO MASSIMO INERTI : 20 mm
- ACCIAIO ORDINARIO PER CALCESTRUZZO ARMATO**
 - IN BARRE E RETI ELETROSALDATE
 - B450C saldobate che presenta le seguenti caratteristiche :
 - Tensione di snervamento caratteristica f_{yk} ≥ 450 N/mm²
 - Tensione caratteristica f_{yk} ≥ 540 N/mm²
 - Tensione caratteristica a rottura f_{tk} / f_{yk} < 1.35

Tombino	PK	L1 (m)	L (m)	L2 (m)
IN72	14+706	4,95	17,00	5,00

COMMITTENTE: **RFI** GRUPPO FERROVIARIA ITALIANA - GRUPPO FERROVIE DELLO STATO ITALIANE
 DIREZIONE INVESTIMENTI - DIREZIONE PROGRAMMI INVESTIMENTI - DIRETTRICE SUD - PROGETTO ADRIATICA

DIREZIONE LAVORI: **ITALFERR** GRUPPO FERROVIE DELLO STATO ITALIANE

APPALTATORE: **AGOSTINO COSTRUZIONI** - **ATLANTE** (MANDATARIA) - **HUB** (MANDANTI) - **HYPRO** (MANDANTI)

PROGETTO ESECUTIVO
LINEA PESCARA - BARI
RADDOPPIO DELLA TRATTA FERROVIARIA TERMOLI - LESINA
LOTTO 2 e 3: RADDOPPIO TERMOLI - RIPALTA

IN72 - Tombino scatolare 5.00x3.00 al km 14+706.659
 Planimetria di inquadramento e sezioni

Rev.	Descrizione	Redatto	Data	Verificato	Data	Approvato	Data	Autocritico Data
A	Primo Rilievo	Ing. M. Calabrese	02/09/2010	Ing. V. Calabrese	02/09/2010	Ing. M. Calabrese	02/09/2010	
B	Approvato per la CDA	Ing. M. Calabrese	28/09/2010	Ing. M. Calabrese	28/09/2010	Ing. M. Calabrese	28/09/2010	
C	Revisione progetto di PROGETTO	Ing. M. Calabrese	02/10/2010	Ing. M. Calabrese	02/10/2010	Ing. M. Calabrese	02/10/2010	

File: LI0802EZZPBIN720001C.DWG n. Esb.: