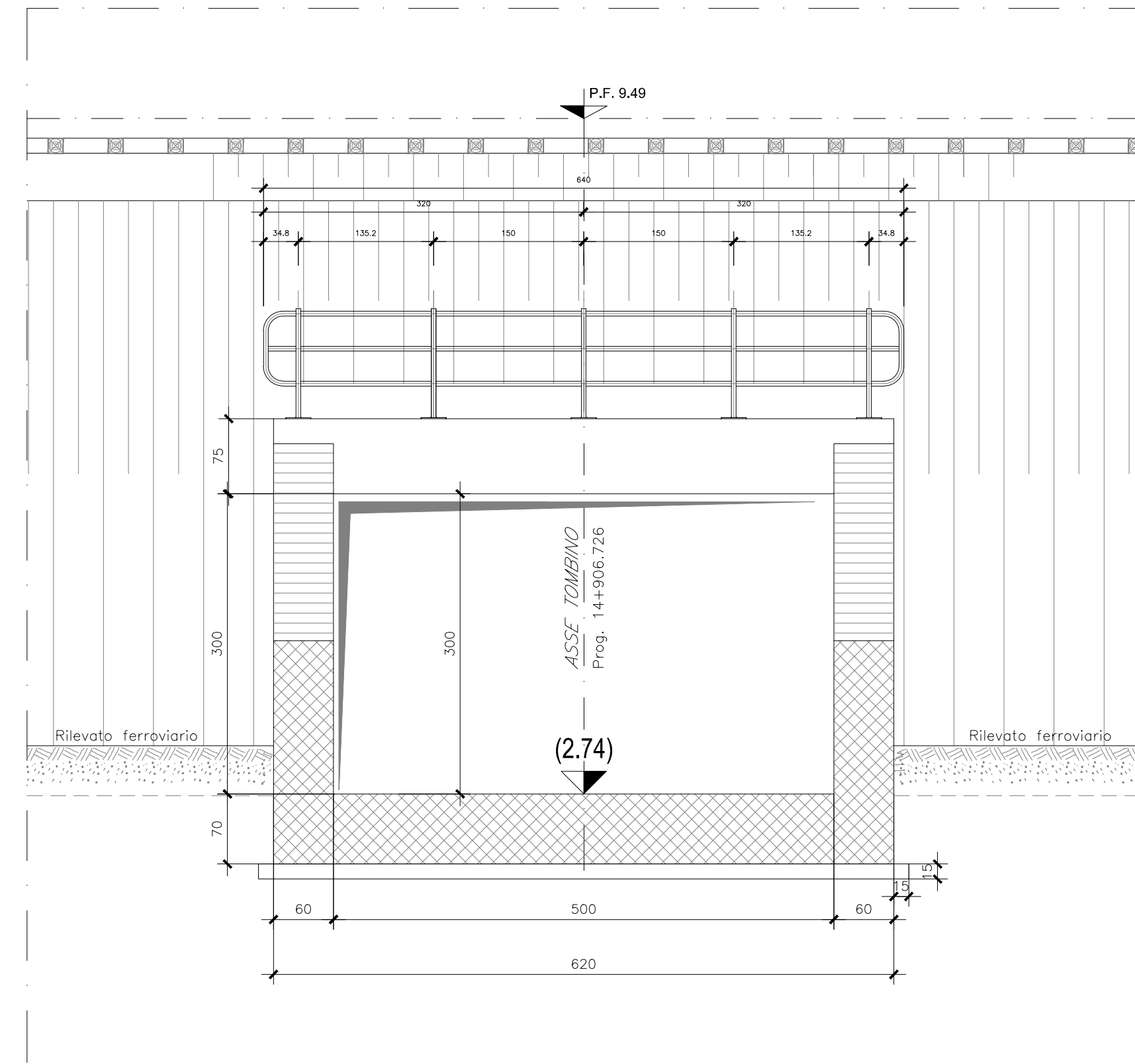
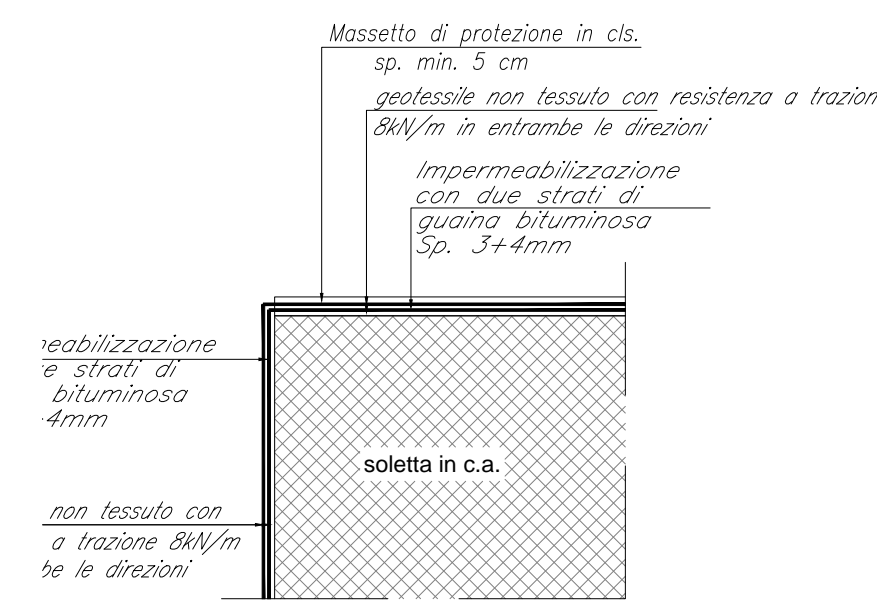


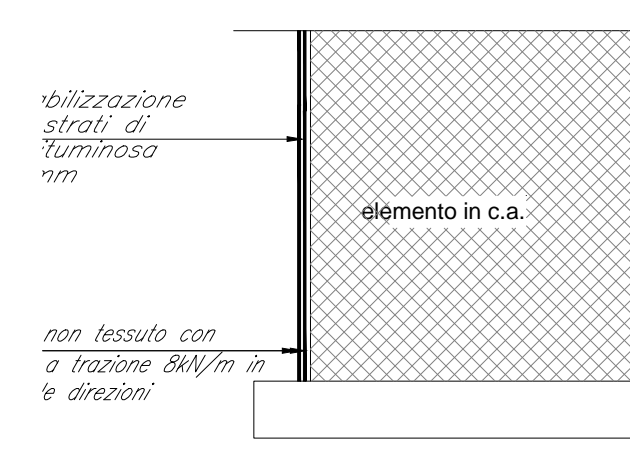
SEZIONE A-A  
scala 1:50



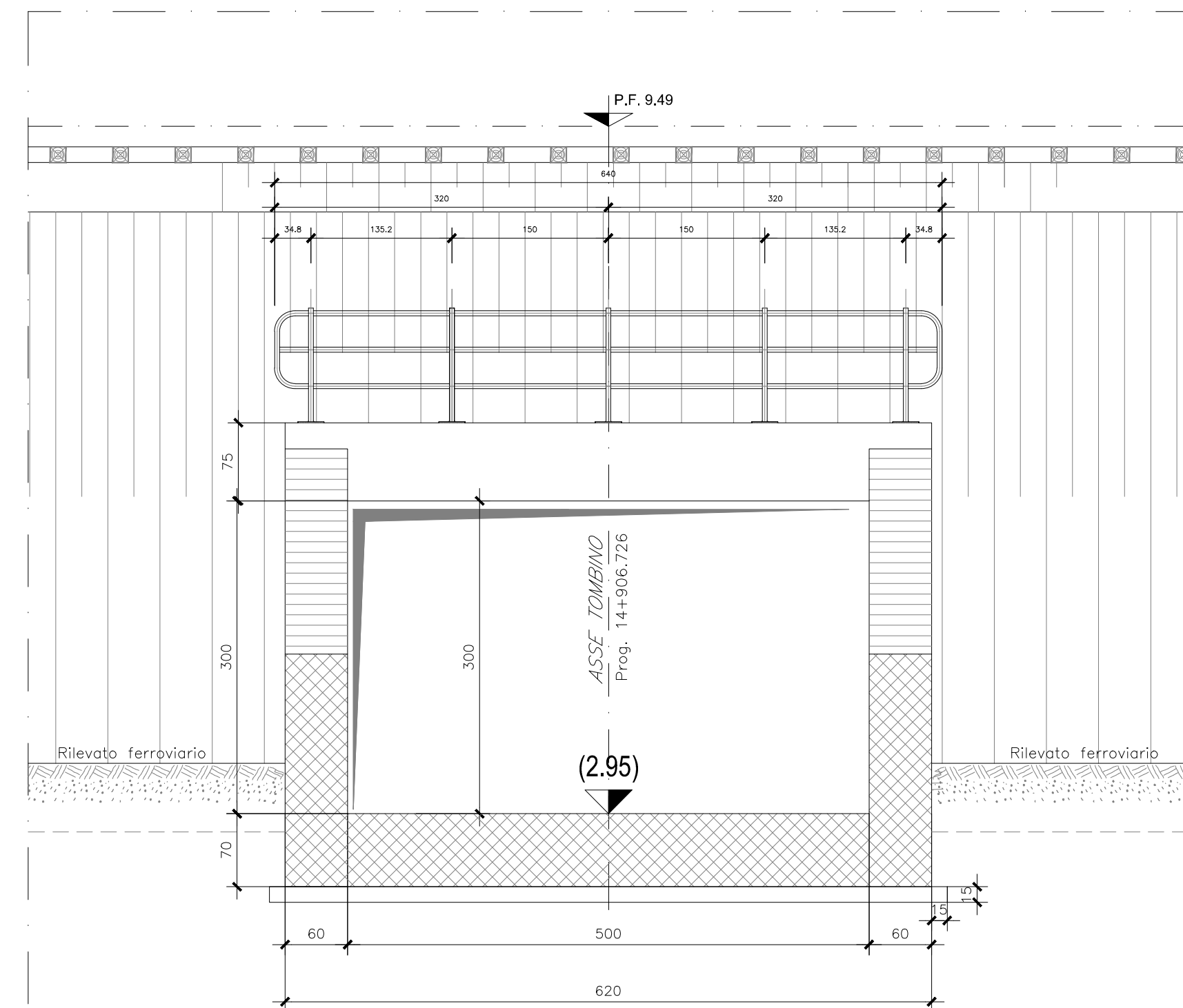
DETTAGLIO \*X\*-Scala 1:20



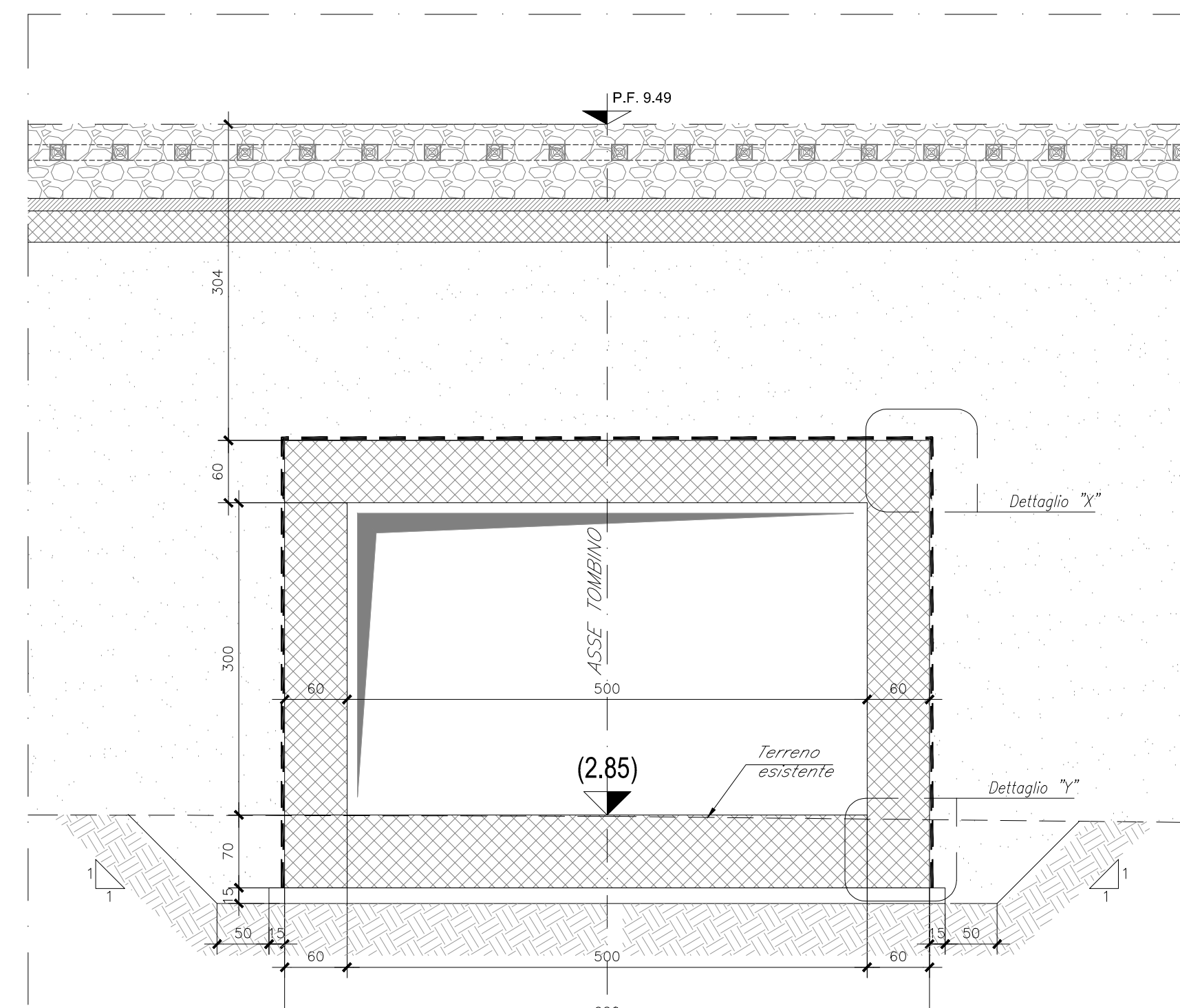
DETTAGLIO \*Y\*-Scala 1:20



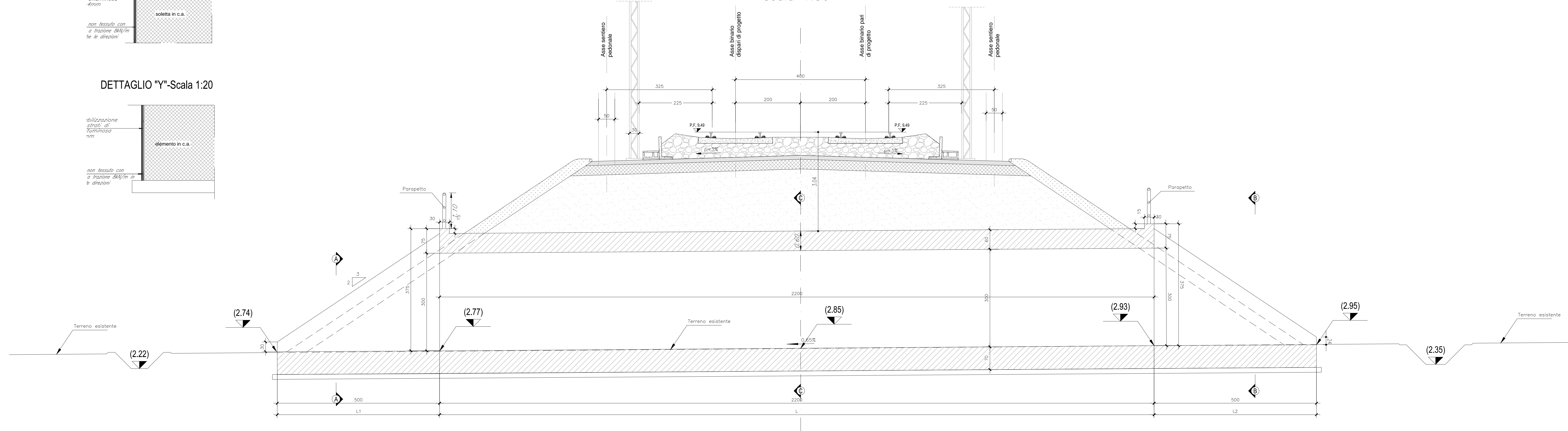
SEZIONE B-B  
scala 1:50



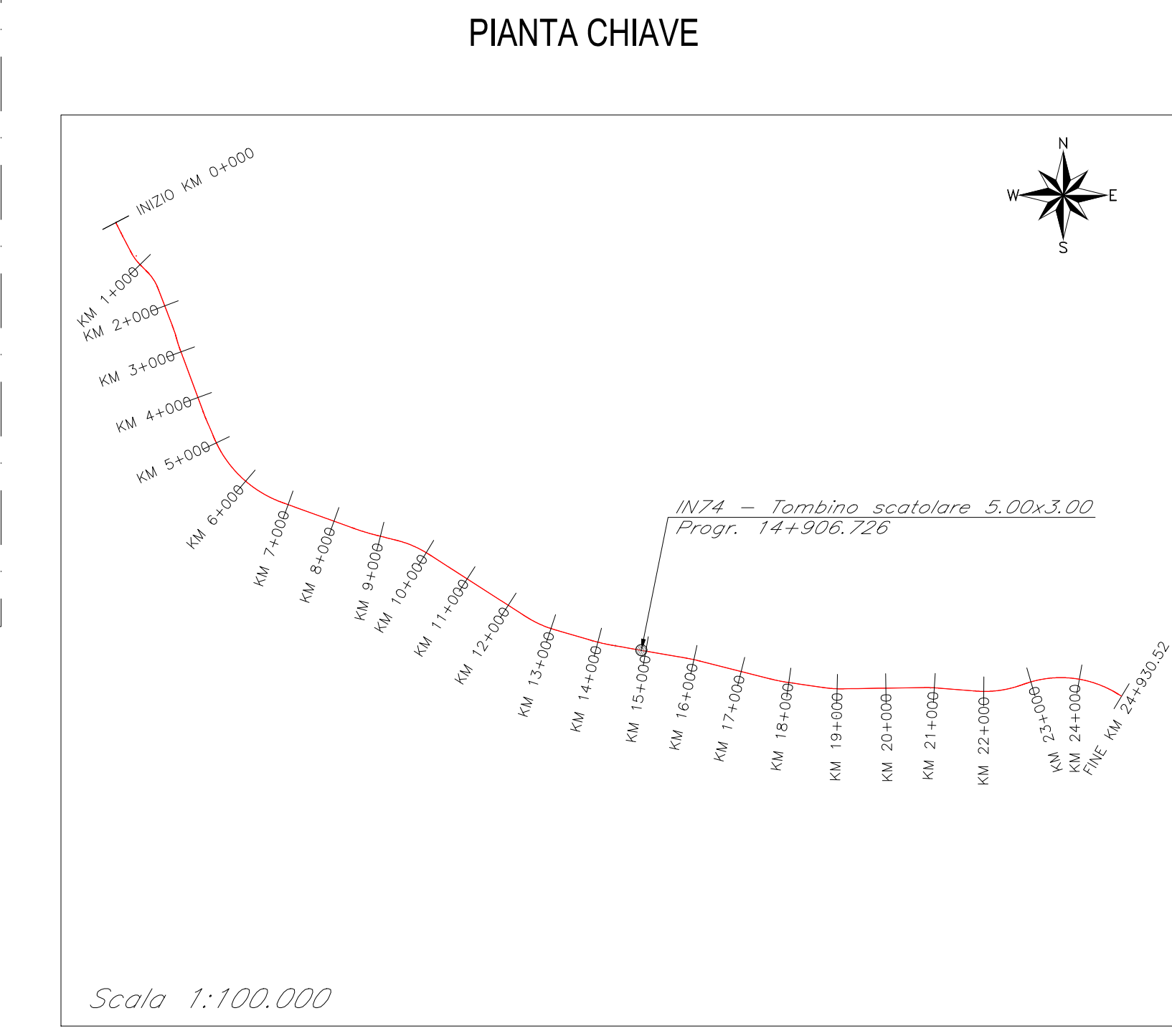
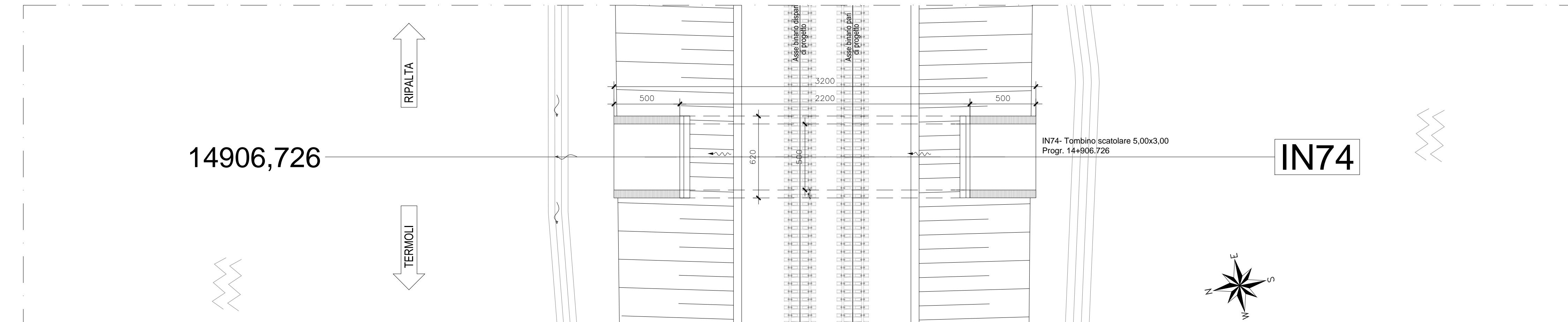
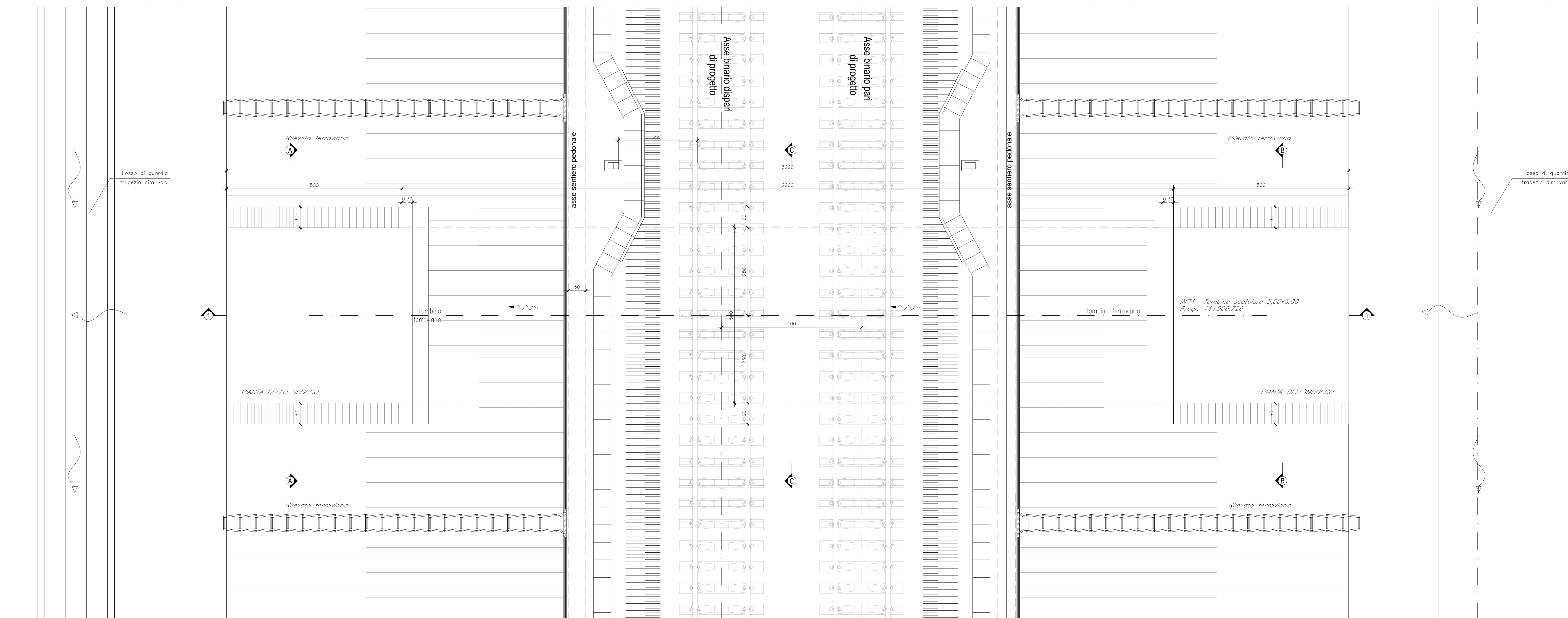
SEZIONE C-C  
scala 1:50



TOMBINO SCATOLARE TIPO  
IMBOCCO A RASO  
scala 1:50



PIANTA TOMBINO  
scala 1:50



Tombino	PK	L1 (m)	L (m)	L2 (m)
IN74	14+976.24	5.00	22.00	5.00

**GETTI IN OPERA**

**CALCESTRUZZO MAGRO E GETTO DI LIVELLAMENTO**

- CLASSE DI RESISTENZA MINIMA C12/15
- TIPO CEMENTO CEM II-V
- CLASSE DI ESPOSIZIONE AMBIENTALE : X0

**CALCESTRUZZO TOMBINO**

- CLASSE DI RESISTENZA MINIMA C32/40
- TIPO CEMENTO CEM II-V
- RAPPORTO A/C < 0.50
- CLASSE MINIMA DI CONSISTENZA : S4
- CLASSE DI ESPOSIZIONE AMBIENTALE : XS1
- COPRIFERRO = 50 mm
- DIAMETRO MASSIMO INERTI : 20 mm

**CALCESTRUZZO MURI D'IMBOCCO, CANALI RETTANGOLARI**

**CANALI AD ALTEZZA TRAPEZIA**

- CLASSE DI RESISTENZA MINIMA C30/S7
- TIPO CEMENTO CEM II-V
- RAPPORTO A/C < 0.55
- CLASSE MINIMA DI CONSISTENZA : S4
- CLASSE DI ESPOSIZIONE AMBIENTALE : XA1
- COPRIFERRO = 40 mm
- DIAMETRO MASSIMO INERTI : 20 mm

**ACCIAIO ORDINARIO PER CALCESTRUZZO ARMATO**

IN BARRE E RETI ELETTRIFICATE

B450C saldobile che presenta le seguenti caratteristiche:

- tensione di snervamento caratteristico f<sub>yk</sub> ≥ 450 N/mm<sup>2</sup>
- tensione di snervamento caratteristico f<sub>yk</sub> ≥ 540 N/mm<sup>2</sup>
- Tensione caratteristica a rottura f<sub>tk</sub> 1.15C f<sub>yk</sub> / 1.35

COMMITENTE: **RFI** - **GRUPPO FERROVIARIO ITALIANO**

DIREZIONE LAVORI: **ITALFERR**

APPALTATORE: **AGOSTINO COSTRUZIONI** - **ATLANTE**

PROGETTAZIONE: **HUB** - **HYPRO**

**PROGETTO ESECUTIVO**

**LINEA PESCARA - BARI**  
**RADDOPPIO DELLA TRATTA FERROVIARIA TERMOLI - LESINA**  
**LOTTO 2 e 3: RADDOPPIO TERMOLI - RIPALTA**

IN74 - Tombino scataolare 5,00x3,00 al km 14+976,26  
Planimetria di inquadramento e sezioni

Rev.	Descrizione	Redatto	Data	Verificato	Data	Approvato	Data	Autocollato	Data
A	Primo Disegno	Ing. M. Calabrese	02/04/2022	Ing. M. Calabrese	02/04/2022	Ing. M. Calabrese	02/04/2022		
B	Aggiornamento per la CDL	Ing. M. Calabrese	28/06/2022	Ing. M. Calabrese	28/06/2022	Ing. M. Calabrese	28/06/2022		
C	Revisione per la CDL	Ing. M. Calabrese	02/08/2022	Ing. M. Calabrese	02/08/2022	Ing. M. Calabrese	02/08/2022		

File: LI0802E2ZPBIN740001C.DWG