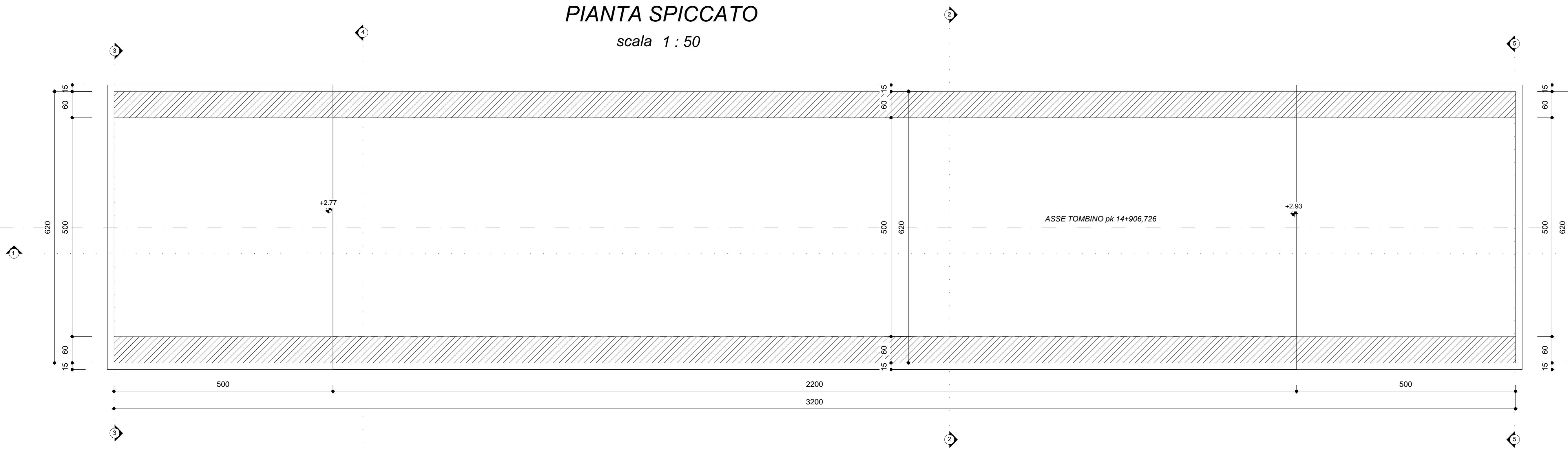
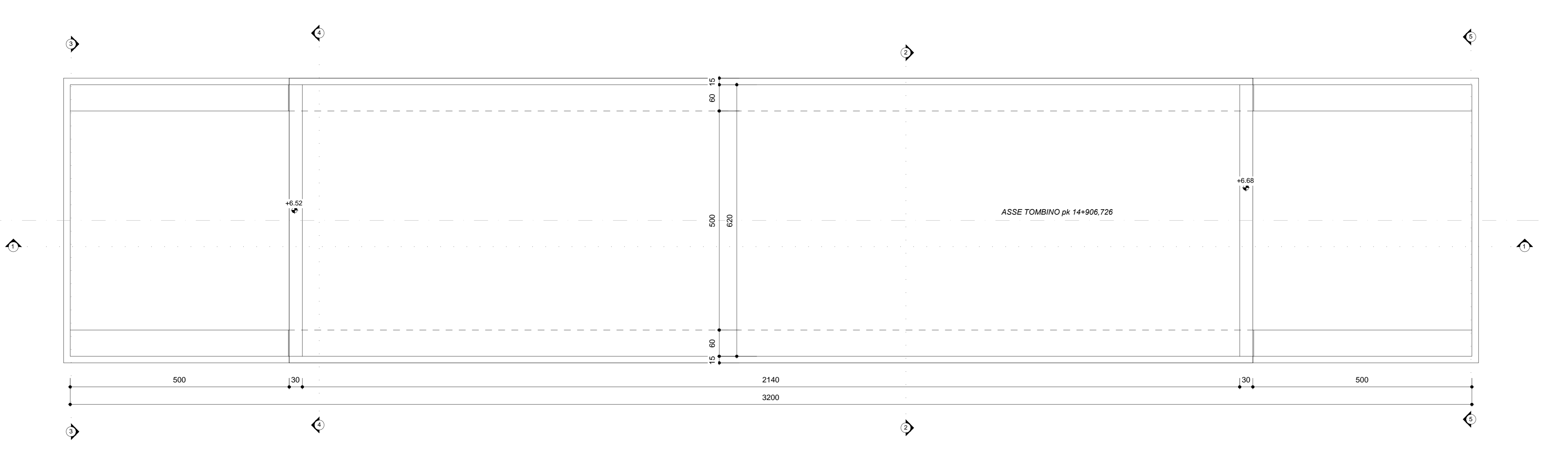


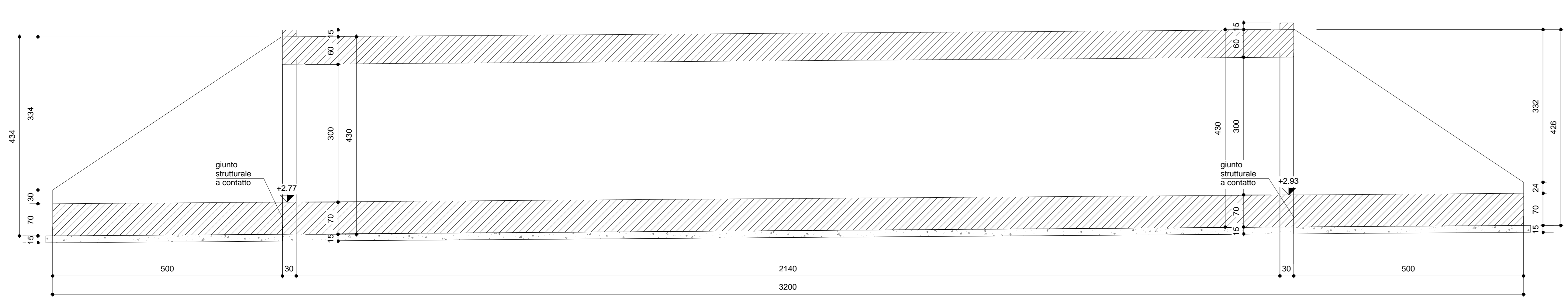
PIANTA SPICCATO
scala 1 : 50



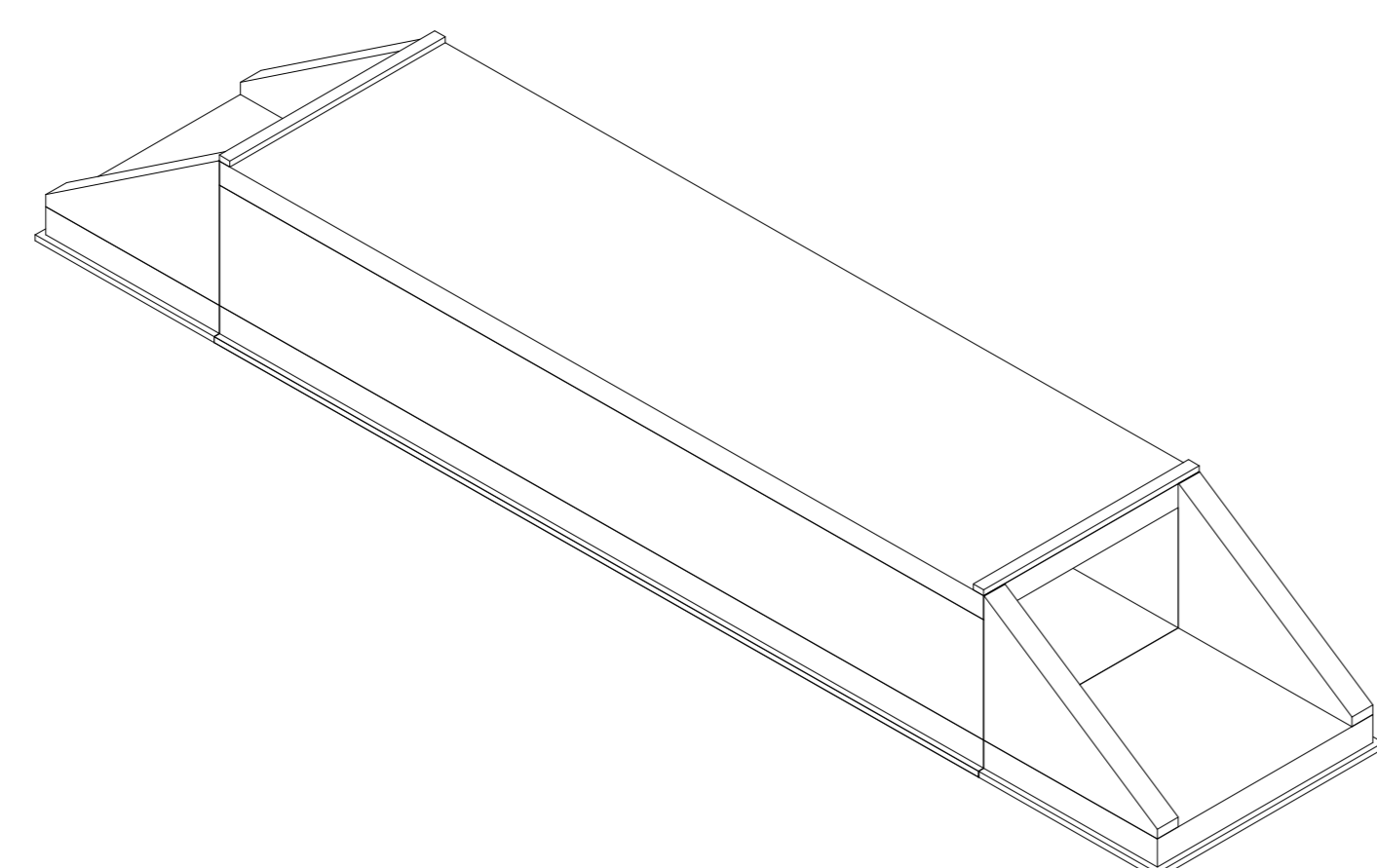
VISTA DALL'ALTO
scala 1 : 50



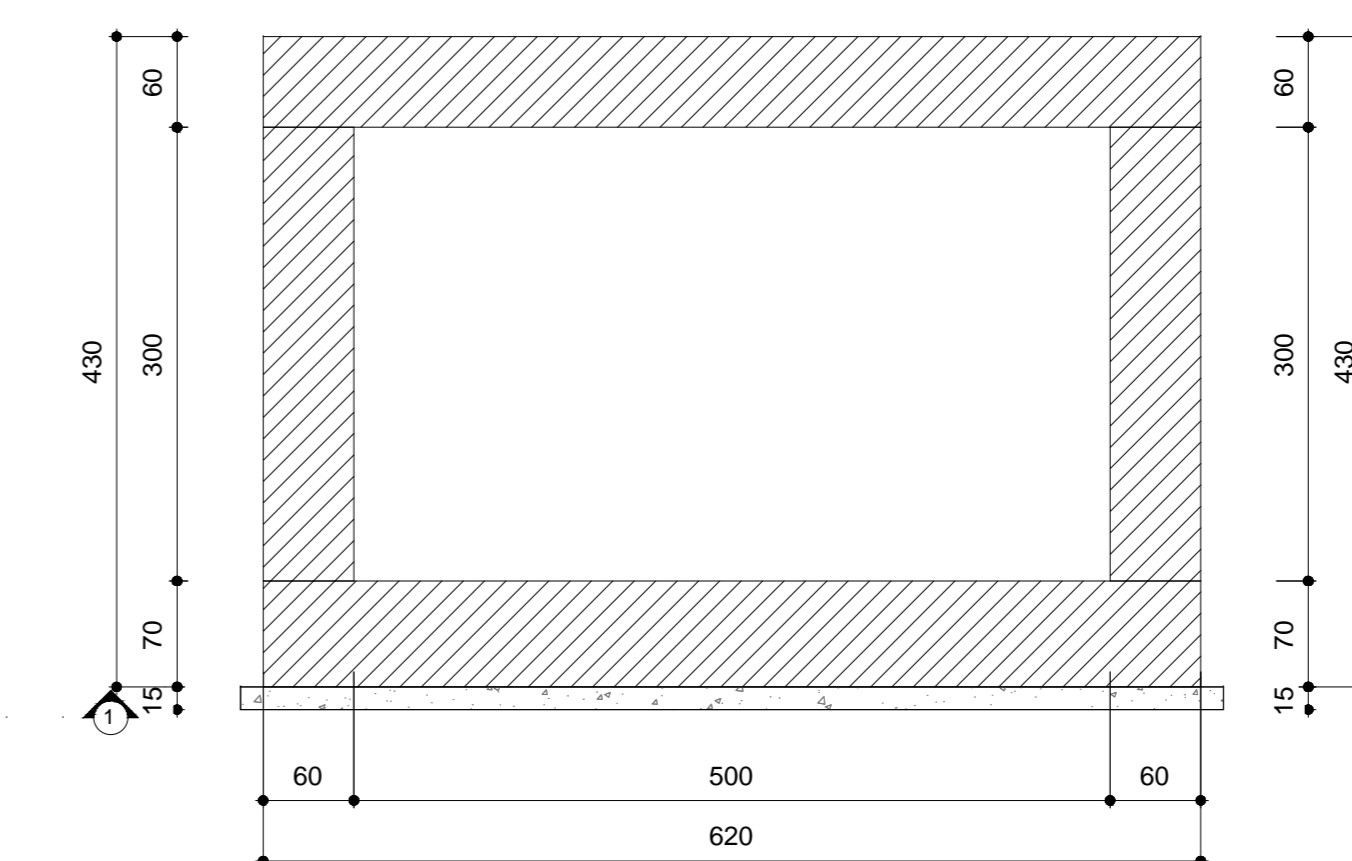
SEZIONE LONGITUDINALE 1-1
scala 1 : 50



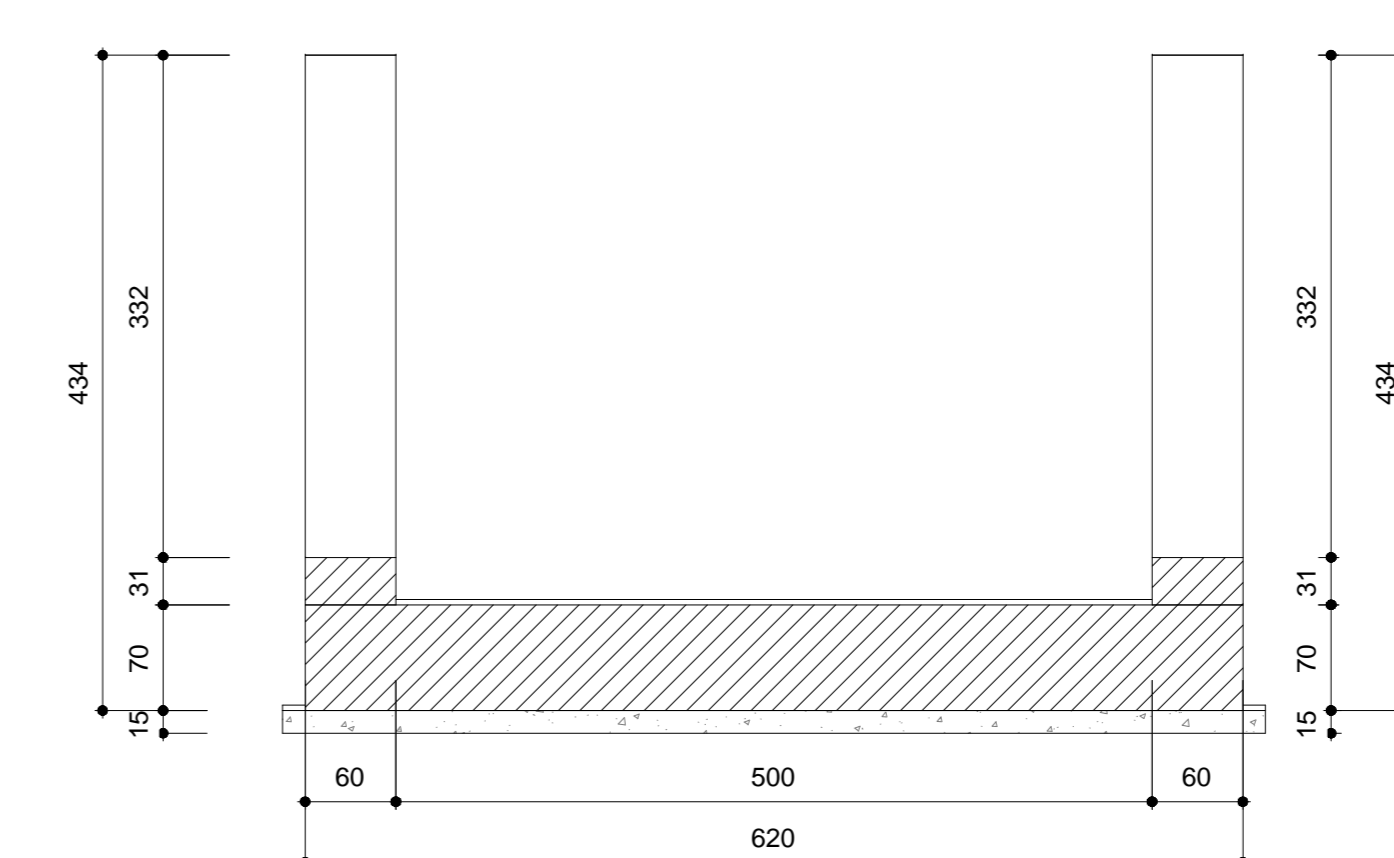
VISTA 3D



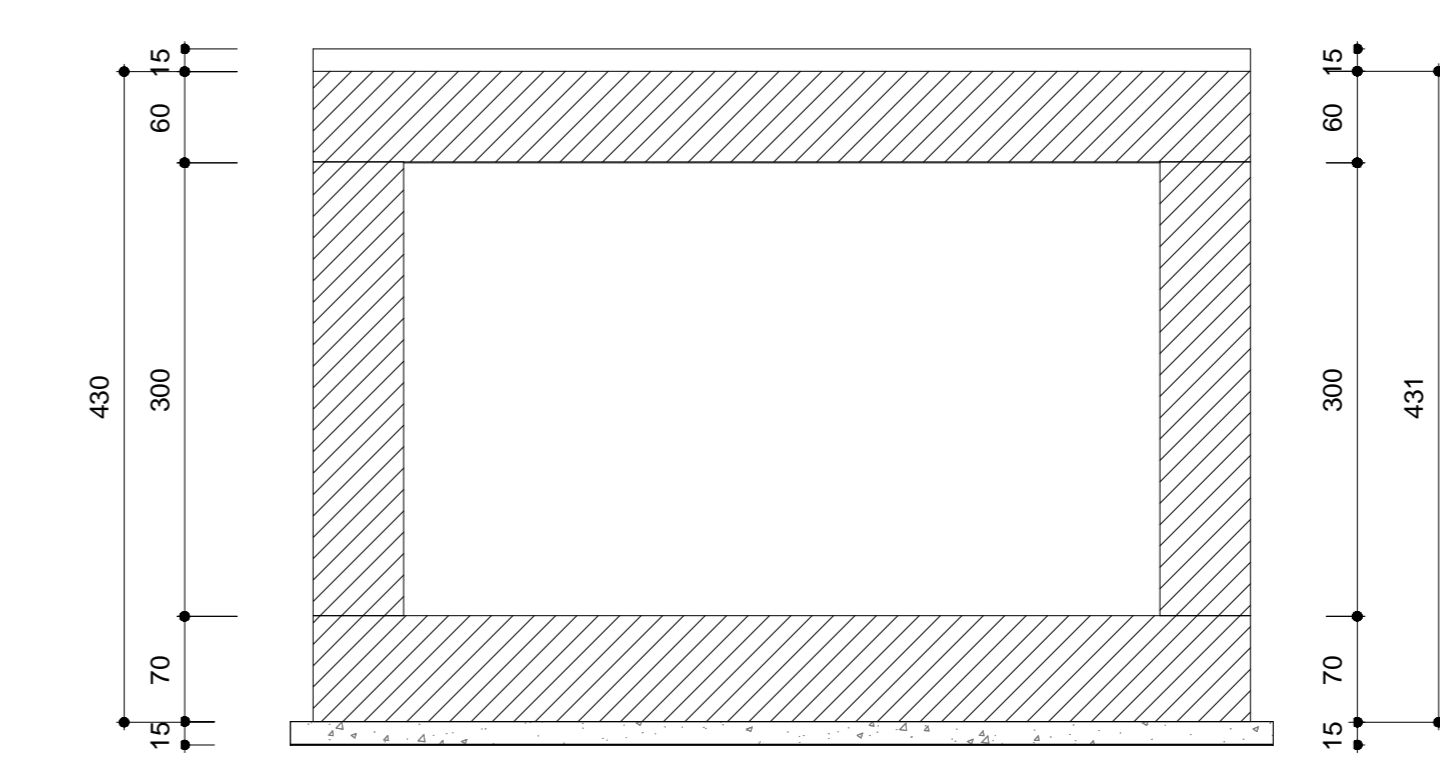
SEZIONE TRASVERSALE 2-2
scala 1 : 50



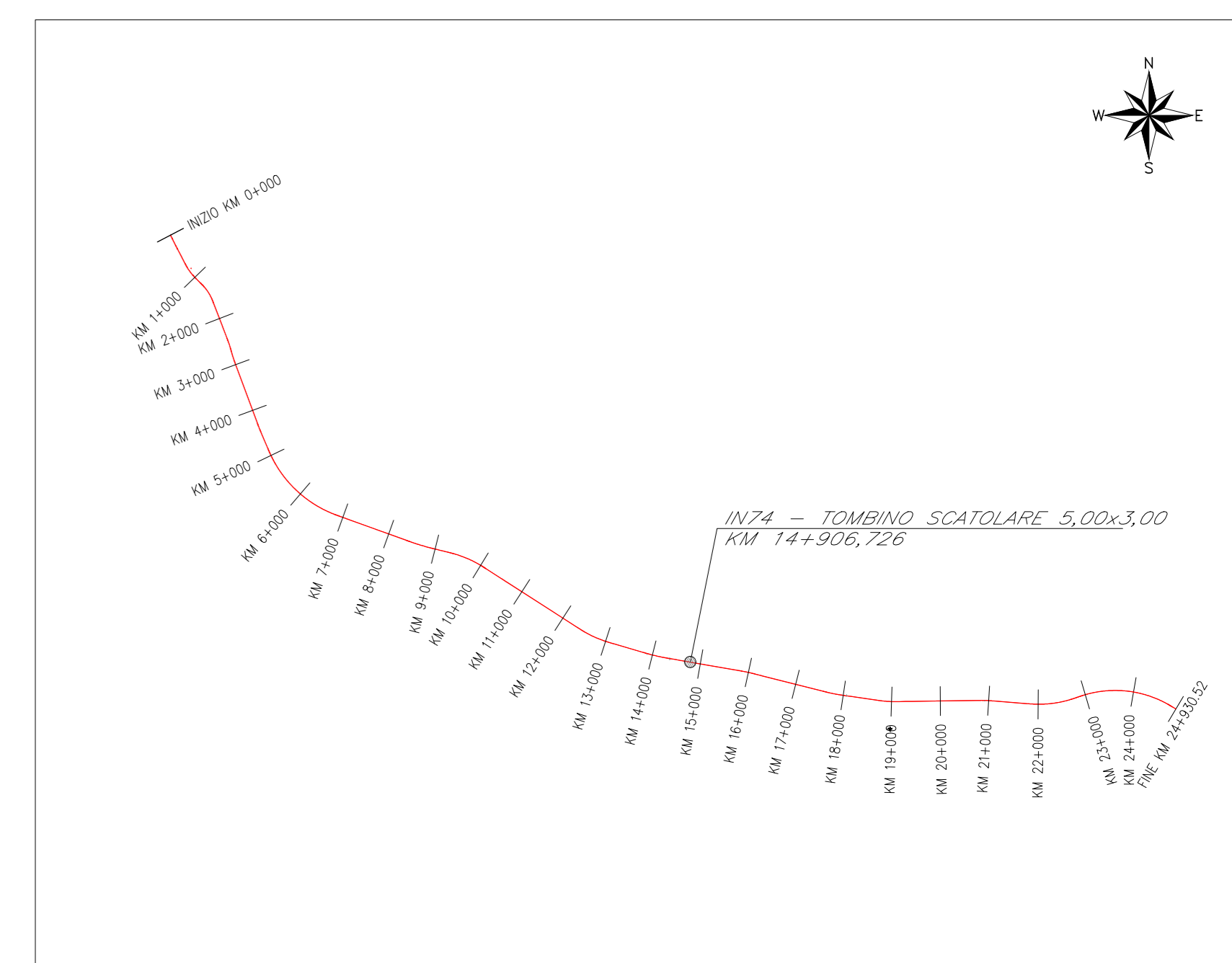
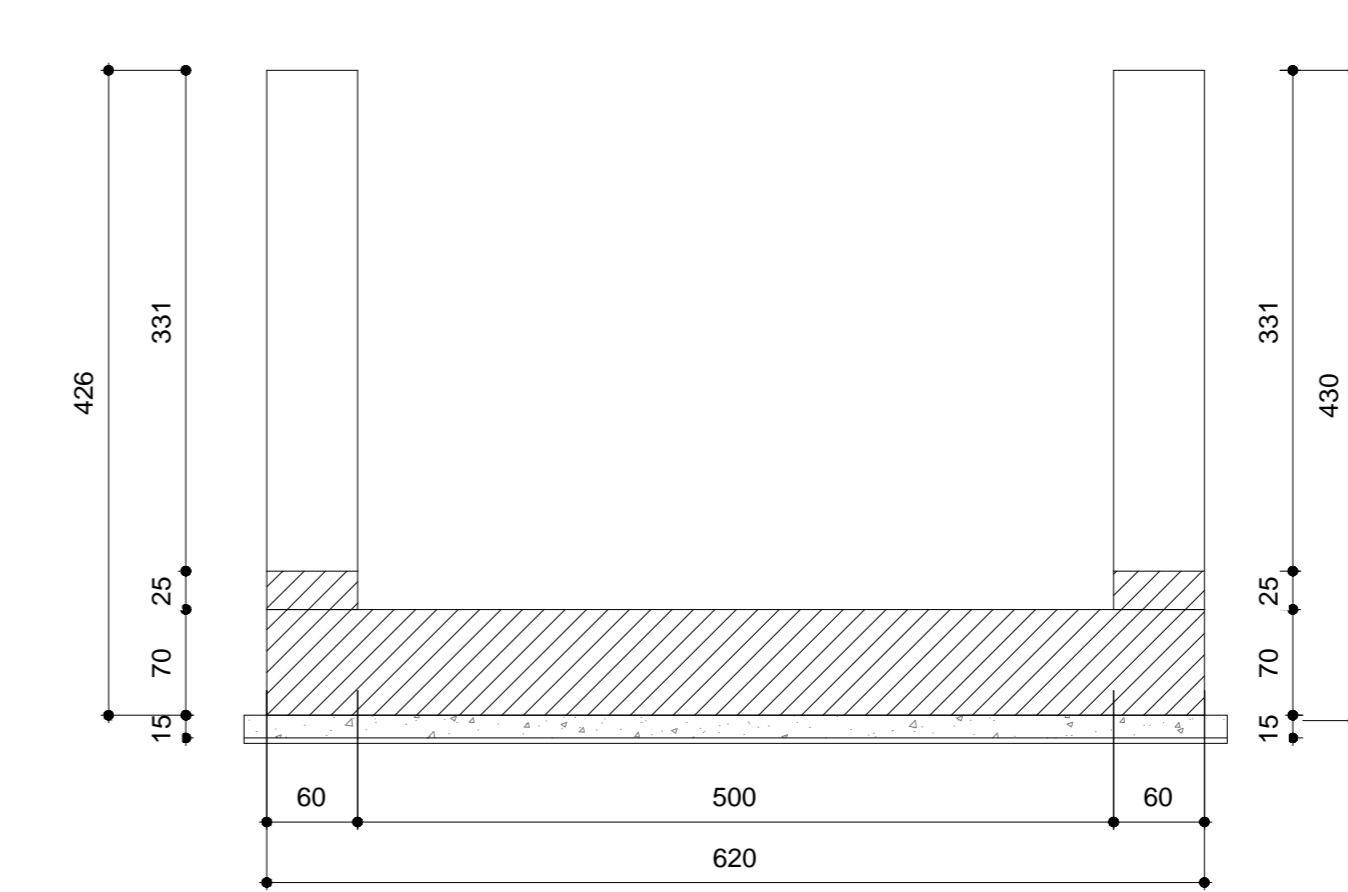
SEZIONE TRASVERSALE 3-3
scala 1 : 50



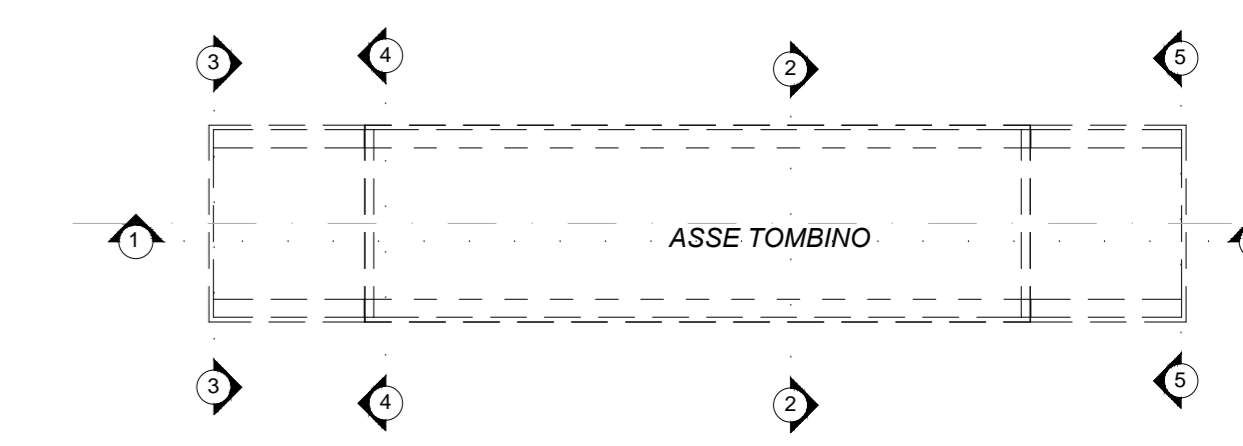
SEZIONE TRASVERSALE 4-4
scala 1 : 50



SEZIONE TRASVERSALE 5-5
scala 1 : 50



SCHEMA DISPOSIZIONI SEZIONI



GETTI IN OPERA

- CALCESTRUZZO MAGRO E GETTO DI LIVELLAMENTO**
 - CLASSE DI RESISTENZA MINIMA C12/15
 - TIPO CEMENTO CEM I+V
 - CLASSE DI ESPOSIZIONE AMBIENTALE : X0
- CALCESTRUZZO TOMBINO**
 - CLASSE DI RESISTENZA MINIMA C32/40
 - TIPO CEMENTO CEM I+V
 - RAPPORTO A/C = <= 0,50
 - CLASSE MINIMA DI CONSISTENZA : S4
 - CLASSE DI ESPOSIZIONE AMBIENTALE : XS1
 - COPRIFERRO = 50 mm
 - DIAMETRO MASSIMO INERTI : 20 mm
- CALCESTRUZZO MURI D'IMBROCCO, CANALI RETTANGOLARI, CANALI AD U, CANALLETTA TRAPEZIA**
 - CLASSE DI RESISTENZA MINIMA C30/37
 - TIPO CEMENTO CEM I+V
 - RAPPORTO A/C = <= 0,55
 - CLASSE MINIMA DI CONSISTENZA : S4
 - CLASSE DI ESPOSIZIONE AMBIENTALE : XA1
 - COPRIFERRO = 40 mm
 - DIAMETRO MASSIMO INERTI : 20 mm
- ACCIAIO ORDINARIO PER CALCESTRUZZO ARMATO**

IN BARRE E RETI ELETTRICISALDATE

 - B450C adiabole che presento le seguenti caratteristiche :
 - Tensione di snervamento caratteristica $f_{yk} \geq 450 \text{ N/mm}^2$
 - Tensione di snervamento caratteristica $f_{tk} \geq 540 \text{ N/mm}^2$
 - Tensione caratteristica a rottura $1,15 \leq f_{tk}/f_{yk} < 1,35$

NOTA
Per ogni dettaglio si rimanda agli elaborati "L0802EZZPBN7400001-L0802EZZBPN7400002".

COMMITTENTE: **RFI** RETE FERROVIARIA ITALIANA
GRUPPO FERROVIE DELLO STATO ITALIANE
DIREZIONE INVESTIMENTI
DIREZIONE PROGRAMMI INVESTIMENTI
DIRETTRICE SUO - PROGETTO ADRIATICA

DIREZIONE LAVORI: **ITALFERR** GRUPPO FERROVIE DELLO STATO ITALIANE

APPALTATORE: **ACOSTINI COSTRUZIONI** **ATLANTE**

PROGETTAZIONE: **HUB** **pro**

MANDATARIA: **HUB** MANDANTI: **pro**

PROGETTO ESECUTIVO
LINEA PESCARA - BARI
RADDOPPIO DELLA TRATTA FERROVIARIA TERMOLI - LESINA
LOTTO 2 e 3: RADDOPPIO TERMOLI - RIPALTA

IN74 - Tombino scotolare 5,00x3,00 al km 14+906,726
Carpenteria tombino

APPLICAZIONE: **ACOSTINI COSTRUZIONI** **ATLANTE**

PROGETTAZIONE: **HUB** **pro**

COMMESSA: **L10B 02 E ZZ BB IN7400 001 C**

Rev.	Descrizione	Redatto	Data	Verificato	Data	Approvato	Data	Autore/Rev. Data
A	Prima emissione	Ing. M. Galante	02/08/2023	Ing. S. Crini	02/08/2023	Ing. S. Crini	02/08/2023	
B	Aggiornamento per RFA 1024	Ing. A. Zucchi	02/08/2023	Ing. M. Galante	02/08/2023	Ing. M. Galante	02/08/2023	
C	Revisione a seguito di CCI-CC-01	Ing. A. Zucchi	02/08/2023	Ing. M. Galante	02/08/2023	Ing. M. Galante	02/08/2023	

File: L10B02EZZBPN7400001C.DWG