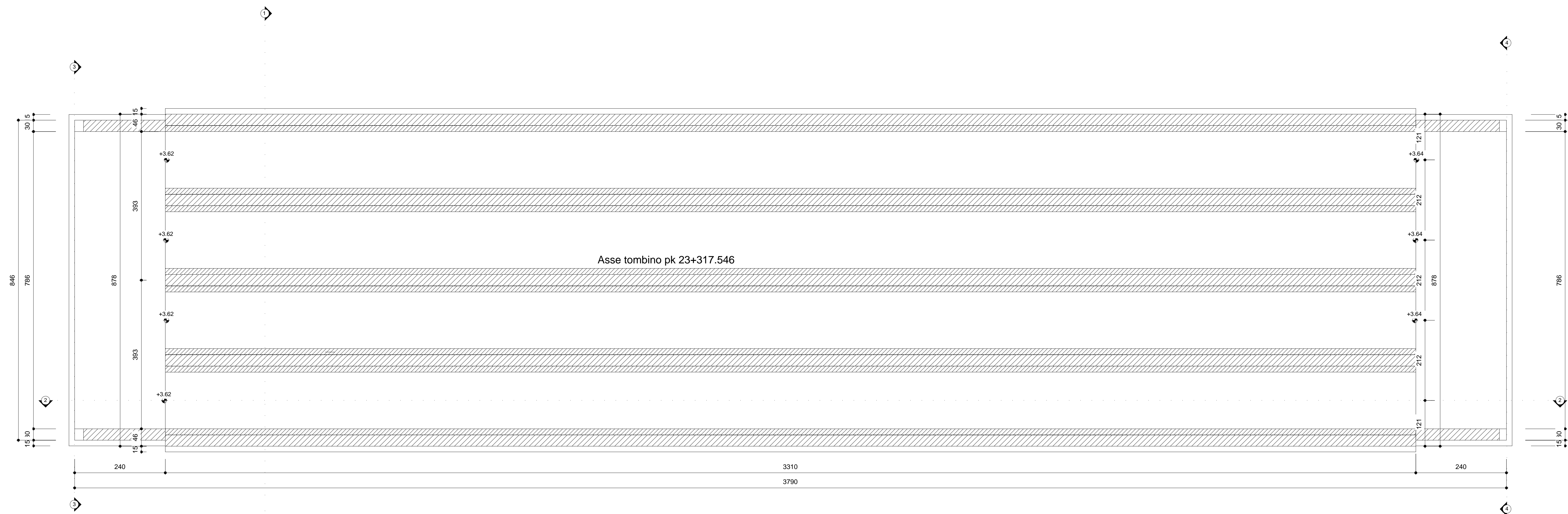


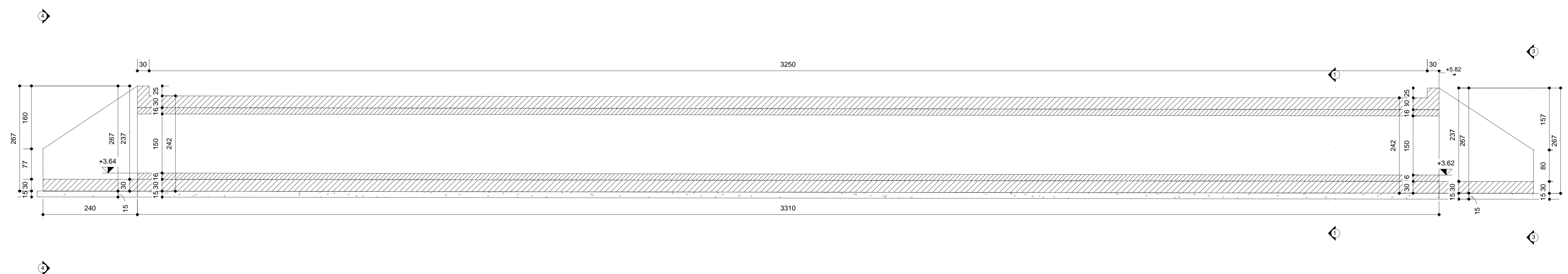
PIANTA SPICCATO
scala 1 : 50



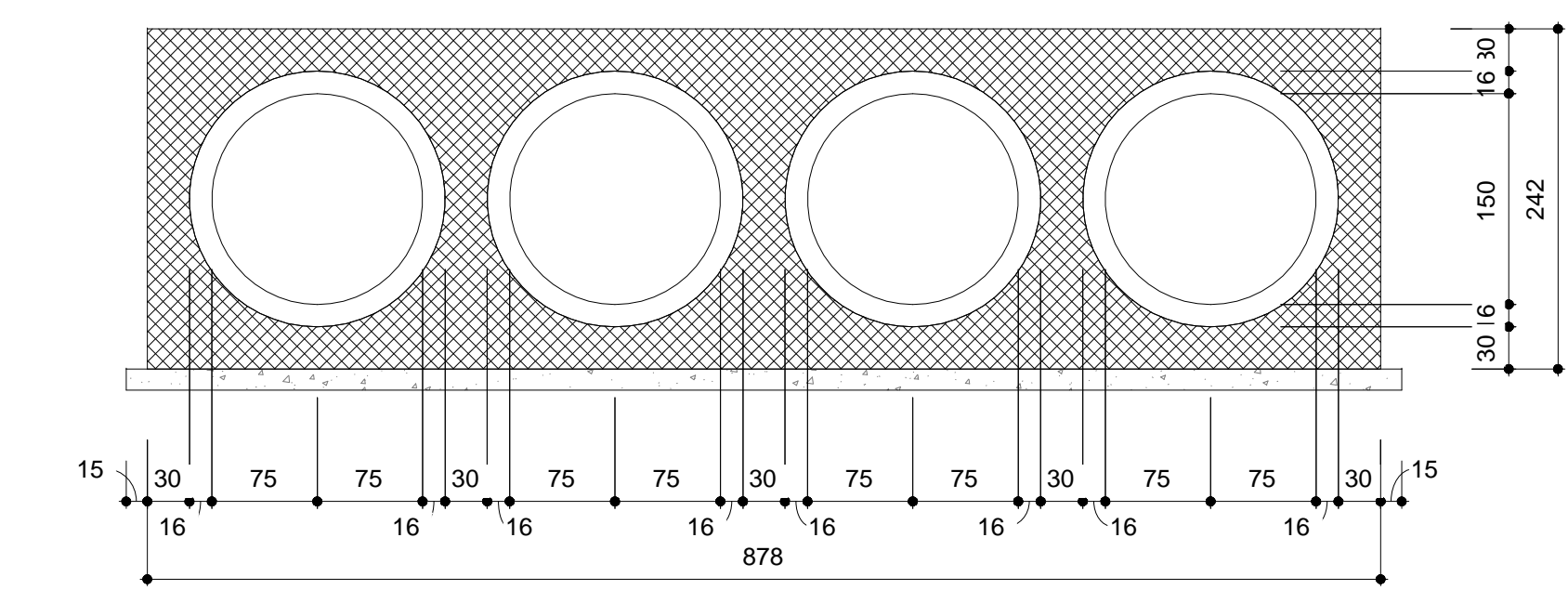
VISTA DALL'ALTO
scala 1 : 50



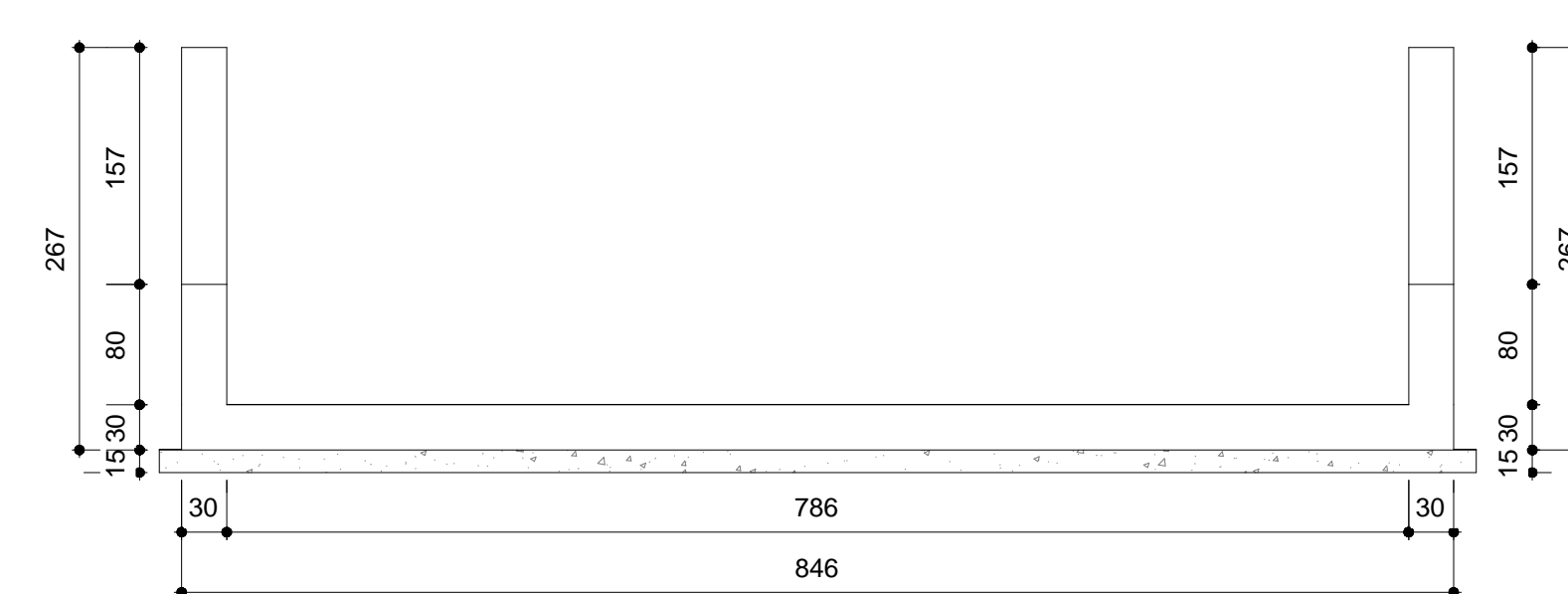
SEZIONE LONGITUDINALE 2-2
scala 1 : 50



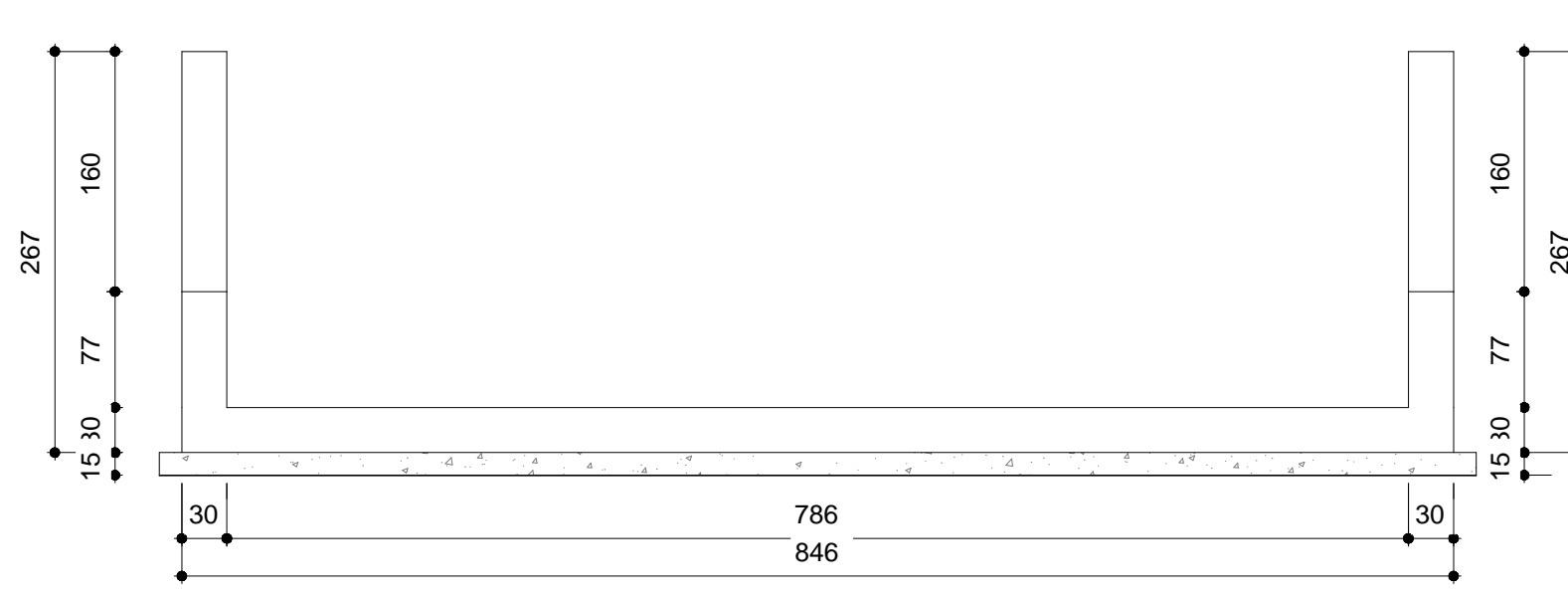
SEZIONE TRASVERSALE 1-1
scala 1 : 50



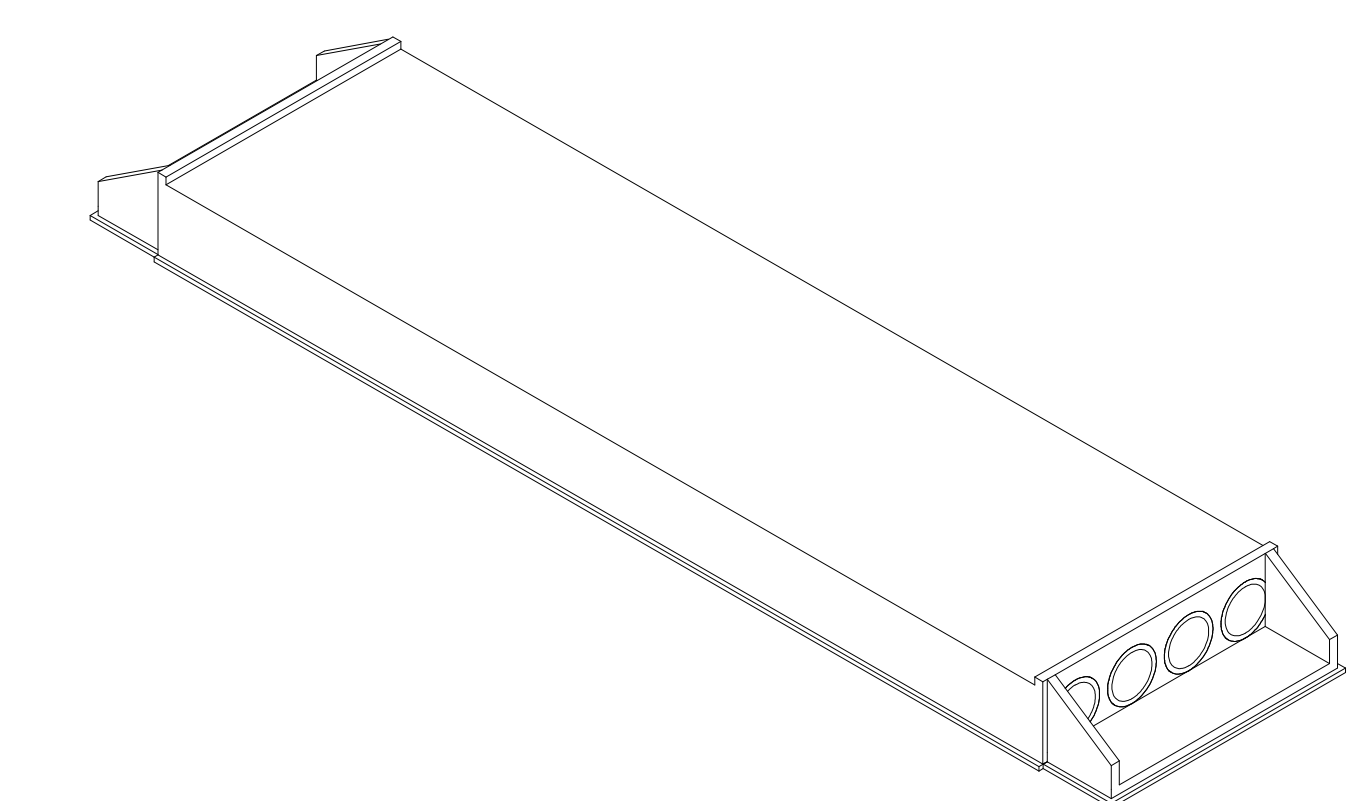
SEZIONE TRASVERSALE 3-3
scala 1 : 50



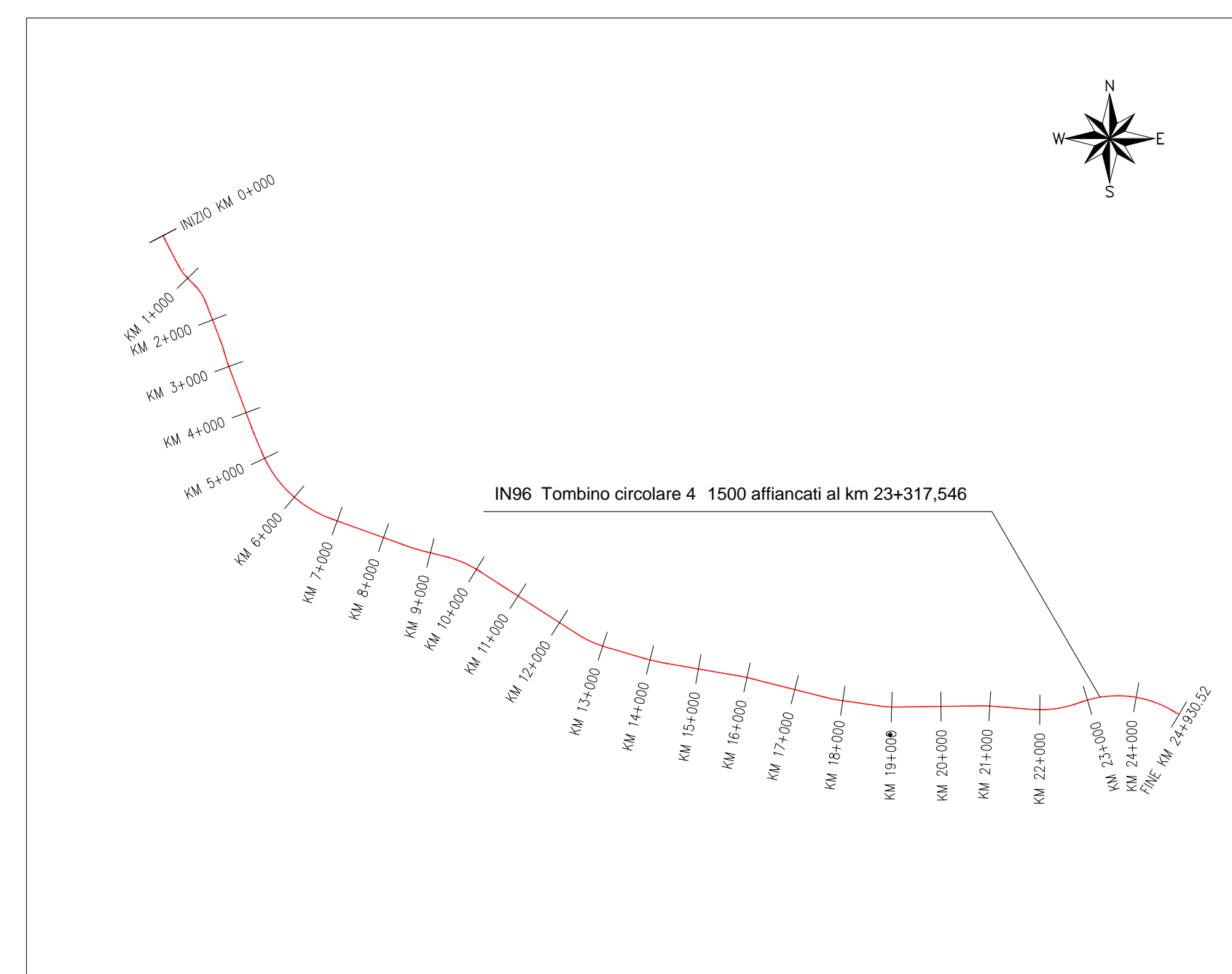
SEZIONE TRASVERSALE 4-4
scala 1 : 50



VISTA 3D



PIANTA CHIAVE



SCHEMA DISPOSIZIONI SEZIONI



GETTI IN OPERA

- CALCESTRUZZO MAGRO E GETTO DI LIVELLAMENTO**
- CLASSE DI RESISTENZA MINIMA C12/15
 - TIPO CEMENTO CEM I-V
 - CLASSE DI ESPOSIZIONE AMBIENTALE : X0
- CALCESTRUZZO TOMBINI**
- CLASSE DI RESISTENZA MINIMA C32/40
 - TIPO CEMENTO CEM I-V
 - RAPPORTO A/C : < 0,50
 - CLASSE MINIMA DI CONSISTENZA : S4
 - CLASSE DI ESPOSIZIONE AMBIENTALE : XS1
 - COPRIFERRO = 50 mm
 - DIAMETRO MASSIMO INERTI : 20 mm
- CALCESTRUZZO MURI D'IMBOCCO, CANALI RETTANGOLARI, CANALI AD U, CANALINETTA TRAPEZIO**
- CLASSE DI RESISTENZA MINIMA C30/37
 - TIPO CEMENTO CEM I-V
 - RAPPORTO A/C : < 0,55
 - CLASSE MINIMA DI CONSISTENZA : S4
 - CLASSE DI ESPOSIZIONE AMBIENTALE : XA1
 - COPRIFERRO = 40 mm
 - DIAMETRO MASSIMO INERTI : 20 mm
- ACCIAIO ORDINARIO PER CALCESTRUZZO ARMATO**
- IN BARRE E RETI ELETTROSALDATE
- B450C (colophon) che presenta le seguenti caratteristiche:
- Tensione di snervamento caratteristico $f_{yk} \geq 450 \text{ N/mm}^2$
 - Tensione caratteristica a rottura $f_{tk} \geq 540 \text{ N/mm}^2$
 - Tensione caratteristica a rottura $1,15 f_{tk} / f_{yk} < 1,35$

NOTA
Per ogni dettaglio si rimanda agli elaborati L0802ZZBBI9600001-L0802ZZBBI9600002.

COMITENTE: **RFI** RETE FERROVIARIA ITALIANA
GRUPPO FERROVIE DELLO STATO ITALIANO
DIREZIONE INVESTIMENTI
DIREZIONE PROGRAMMI INVESTIMENTI
DIRETTORE SUD - PROGETTO ADRIATICA

DIREZIONE LAVORI: **ITALFERR** GRUPPO FERROVIE DELLO STATO ITALIANO

APPALTATORE: **AGOSTINO** COSTRUZIONI GENERALI S.p.A. **ATLANTE** GRUPPO FERROVIE DELLO STATO ITALIANO

PROGETTAZIONE: MANDATARIA **HUB** MANDATARI **HNYpro**

PROGETTO ESECUTIVO
LINEA PESCARA - BARI
RADDOPPIO DELLA TRATTA FERROVIARIA TERMOLI - LESINA
LOTTO 2 e 3: RADDOPPIO TERMOLI - RIPALTA

INSE - 4 Tombino DN1500 affiancati al km 23+317.546
Carpenteria tombino

Rev.	Descrizione	Redatto	Verificato	Data	Approvato	Data	Adesivati Data
A	Prima emissione	12.11.2023	12.11.2023	12.11.2023	12.11.2023	12.11.2023	
B	Approvazione per "LOTTO 2"	12.11.2023	12.11.2023	12.11.2023	12.11.2023	12.11.2023	
C	Revisione a seguito di CDACC-01	12.11.2023	12.11.2023	12.11.2023	12.11.2023	12.11.2023	

File: L0802ZZBBI9600001C.DWG