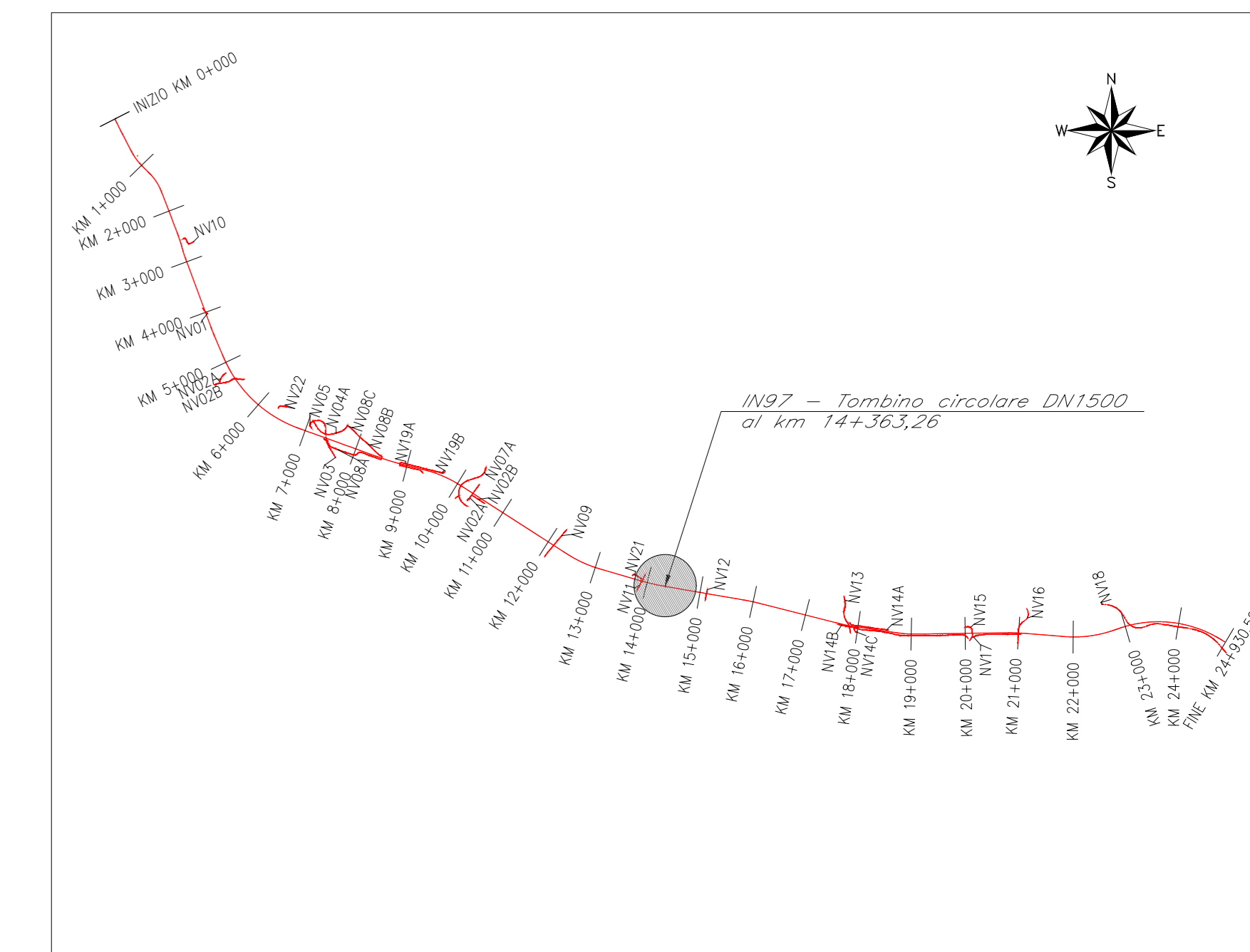
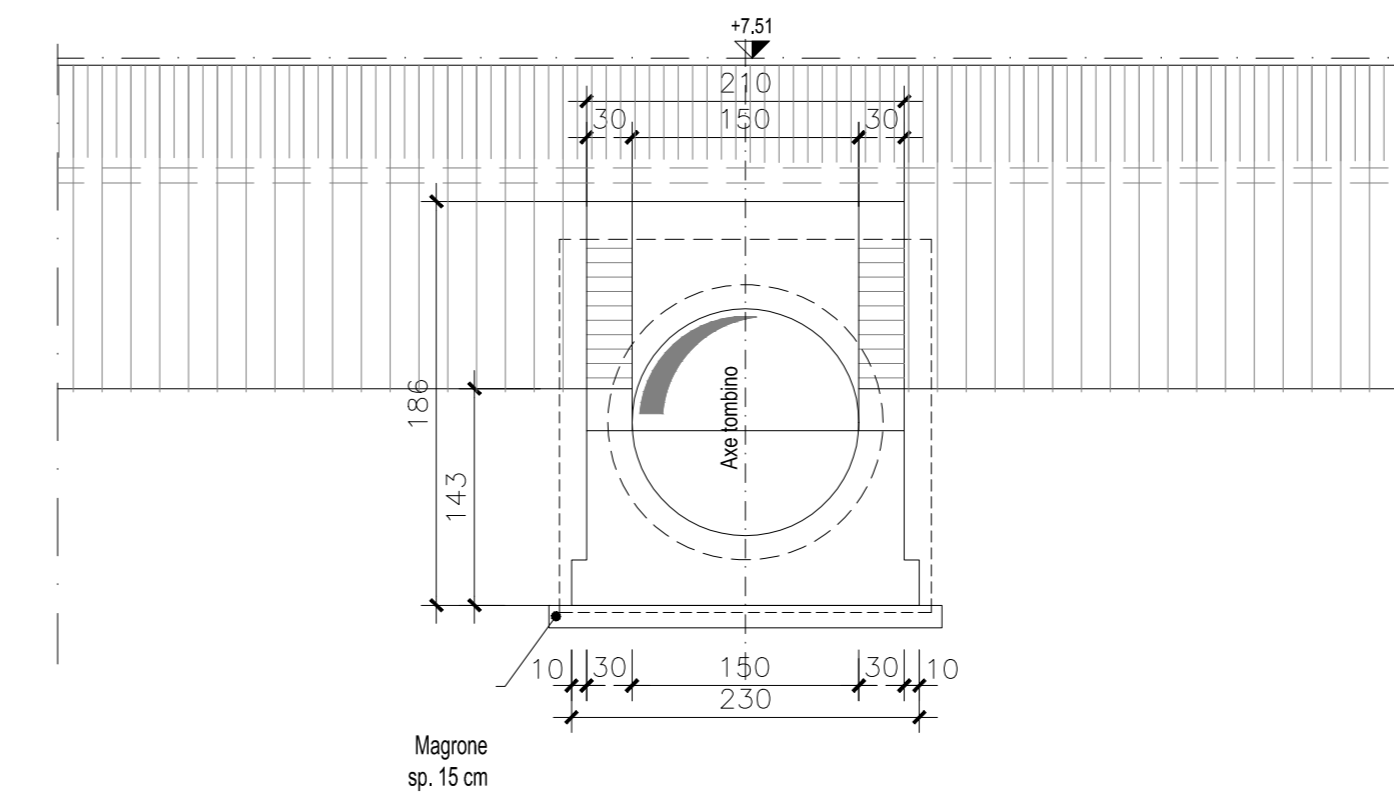
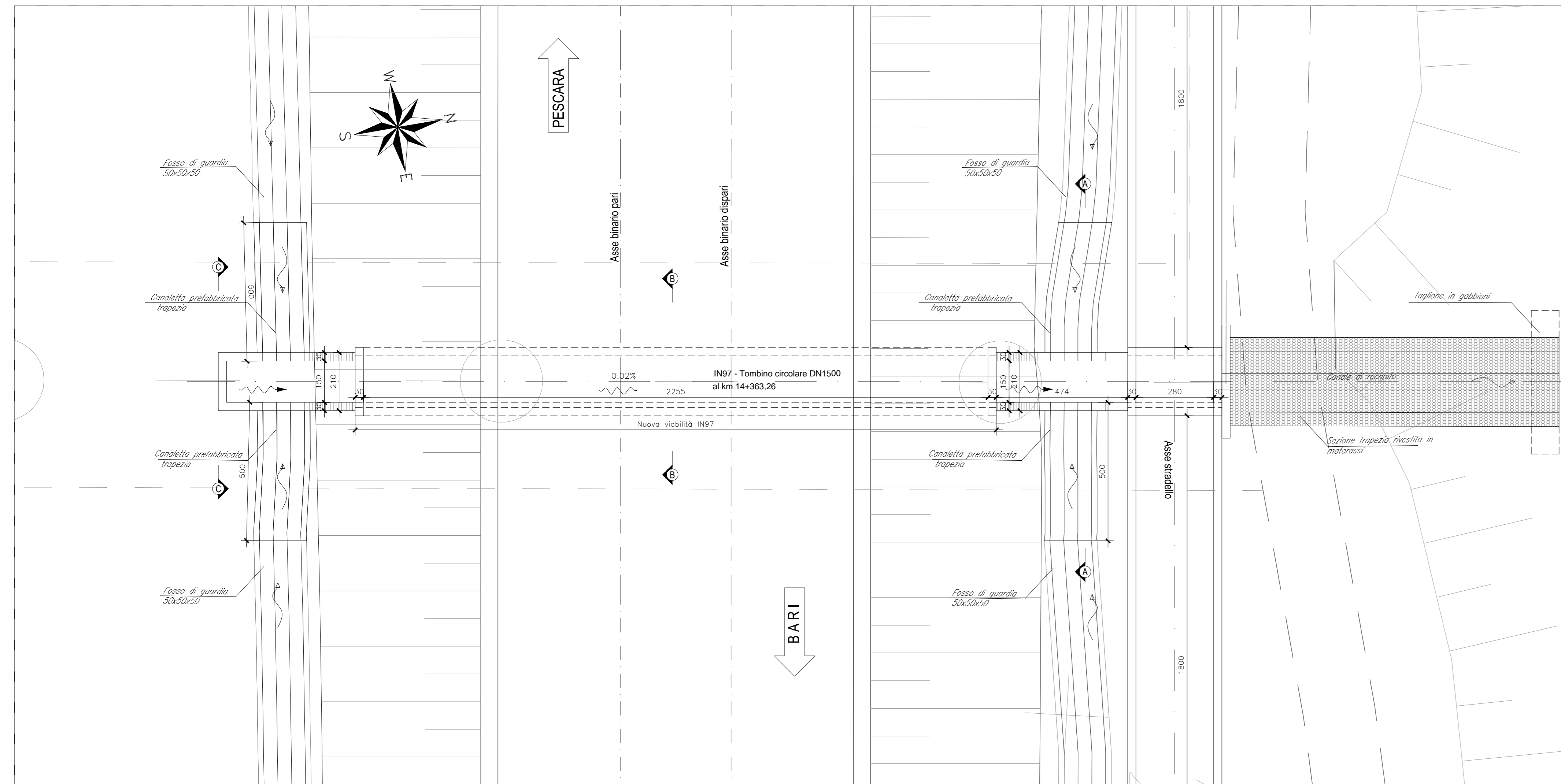


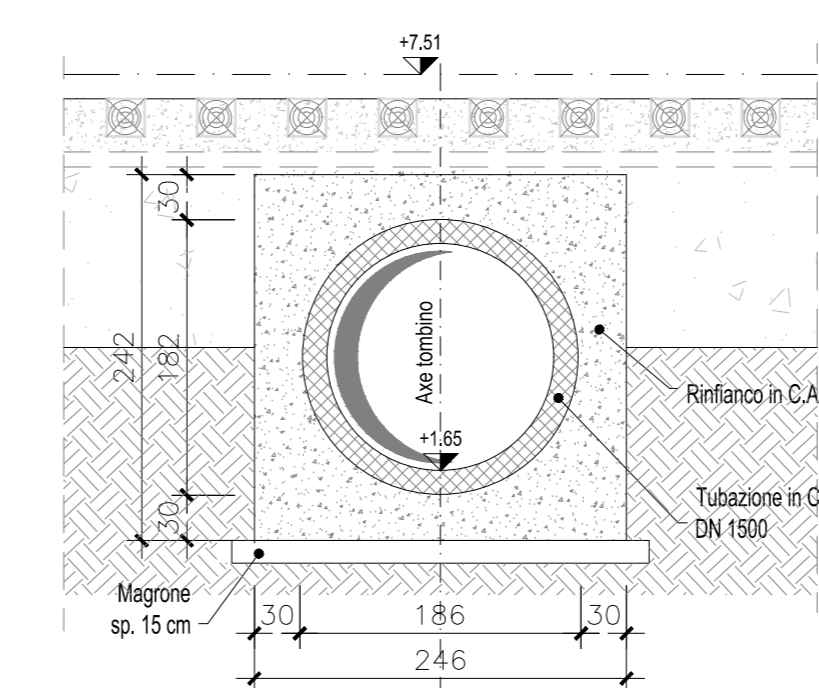
SEZIONE A-A Scala 1:50



PIANTA - Scala 1:100



SEZIONE B-B Scala 1:50



GETTI IN OPERA

CALCESTRUZZO MAGRO E GETTO DI LIVELLAMENTO

- CLASSE DI RESISTENZA MINIMA C12/15
- TIPO CEMENTO CEM I+V
- CLASSE DI ESPOSIZIONE AMBIENTALE : X0

CALCESTRUZZO TOMBINI

- CLASSE DI RESISTENZA MINIMA C32/40
- TIPO CEMENTO CEM I+V
- RAPPORTO A/C : ≤ 0,50
- CLASSE MINIMA DI CONSISTENZA : S4
- CLASSE DI ESPOSIZIONE AMBIENTALE : XS1
- COPRIFERRO = 50 mm
- DIAMETRO MASSIMO INERTI : 20 mm

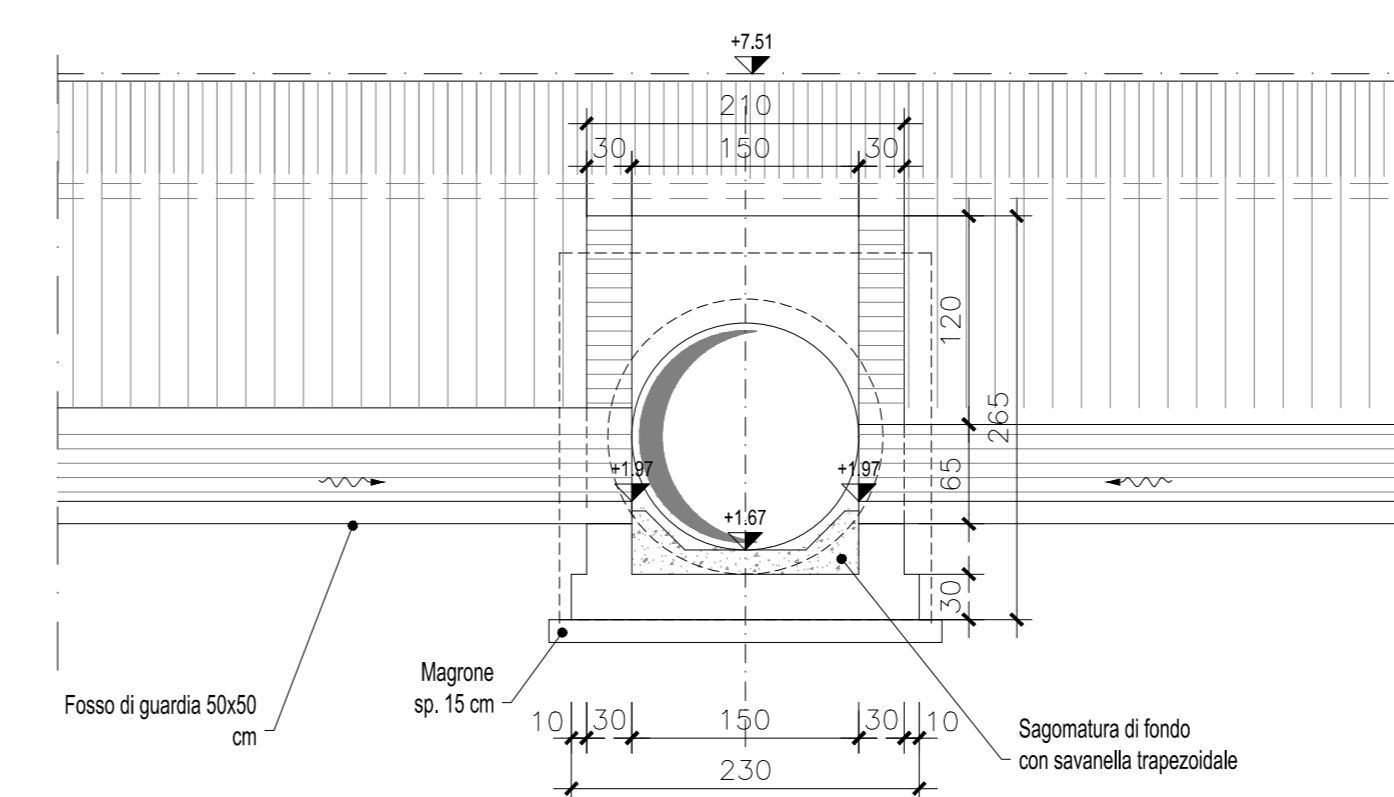
CALCESTRUZZO MURI D'IMBOCO, CANALI RETTANGOLARI, CANALI AD U, CANALETTA TRAPEZIOLE

- CLASSE DI RESISTENZA MINIMA C30/37
- TIPO CEMENTO CEM I+V
- RAPPORTO A/C : ≤ 0,55
- CLASSE MINIMA DI CONSISTENZA : S4
- CLASSE DI ESPOSIZIONE AMBIENTALE : XS1
- COPRIFERRO = 40 mm
- DIAMETRO MASSIMO INERTI : 20 mm

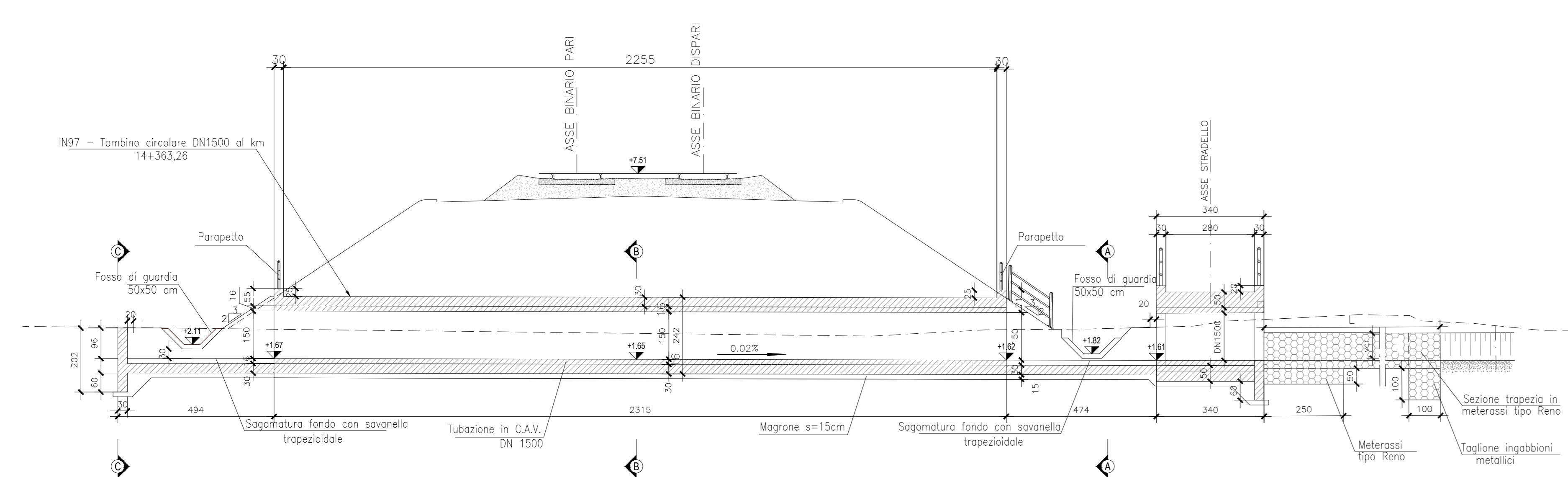
ACCIAIO ORDINARIO PER CALCESTRUZZO ARMATO

- IN BARRE E RETI ELETTRICALDE
- B450C saldobile che presenta le seguenti caratteristiche :
 - Tensione di snervamento caratteristica $f_{yk} \geq 450 \text{ N/mm}^2$
 - Tensione caratteristica $f_{tk} \geq 540 \text{ N/mm}^2$
 - Tensione caratteristica a rottura $1,15 \leq f_{tk}/f_{yk} < 1,35$

SEZIONE C-C Scala 1:50



PIANTA - Scala 1:100



COMMITTENTE: **RFI** RETE FERROVIARIA ITALIANA
GRUPPO FERROVIE DELLO STATO ITALIANE
DIREZIONE INVESTIMENTI
DIREZIONE PROGRAMMI INVESTIMENTI
DIRETTRICE SUD - PROGETTO ADRIATICA

DIREZIONE LAVORI: **ITALFERR** GRUPPO FERROVIE DELLO STATO ITALIANE

APPALTATORE: **ACOSTINI** COSTRUZIONI
ATLANTE

MANDATARIA: **HUB** MANDANTI: **TVpro**

PROGETTAZIONE: **HUB**

PROGETTO ESECUTIVO

LINEA PESCARA - BARI
RADDOPPIO DELLA TRATTA FERROVIARIA TERMOLI - LESINA
LOTTO 2 e 3: RADDOPPIO TERMOLI - RIPALTA

IN97 - Tombino circolare DN1500 al km 14+363,26
Planimetria di inquadramento e sezioni

APPALTATORE	PROGETTAZIONE	SCALA:
DIRETTORE TECNICO A.A. PAPPALARDO A.A. PAPPALARDO	DIRETTORE TECNICO DIRETTORE TECNICO DIRETTORE TECNICO	Var.
COMMESSA / LOTTO / FASE	ENTE	PROG. / REV.
LI0B 02 E ZZ PB	IN9700 001 C	

Rev.	Descrizione	Redatto	Verificato	Approvato	Data	Autorizzato Data
A	Prva Disposizione	Ing. M. Calabrese	Ing. V. Calabrese	S. Canale	02/09/2023	02/09/2023
B	Aggiornamento Rev. 001	Ing. A. Zappalà	Ing. M. Calabrese	S. Canale	02/09/2023	02/09/2023
C	Revisione progetto 001	Ing. A. Zappalà	Ing. M. Calabrese	S. Canale	02/09/2023	02/09/2023

File: LI0B02EZZPBIN970001C.DWG n. Elab.: 1