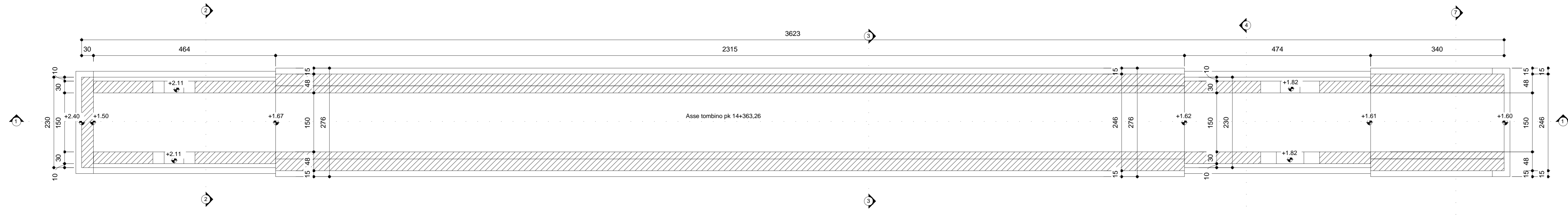
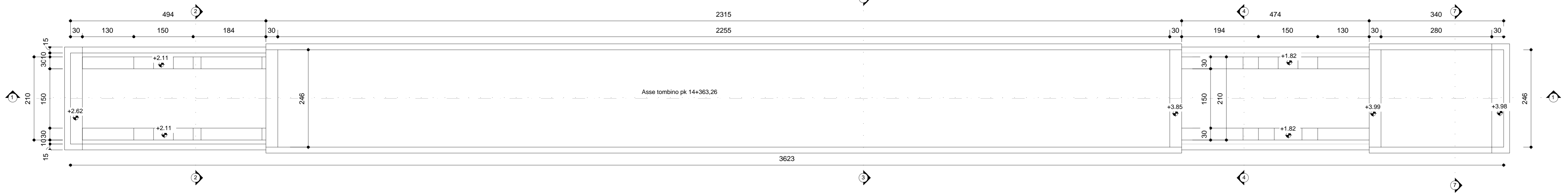


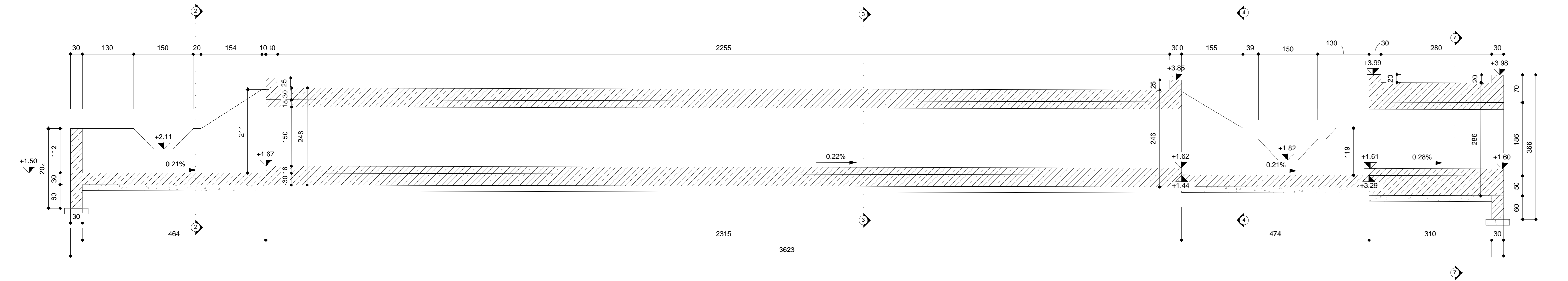
PIANTA SPICCATO
scala 1 : 50



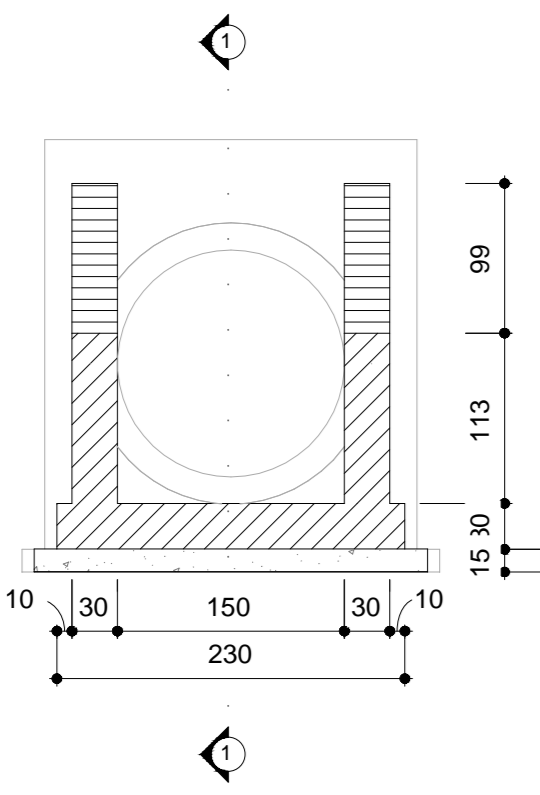
VISTA DALL'ALTO
scala 1 : 50



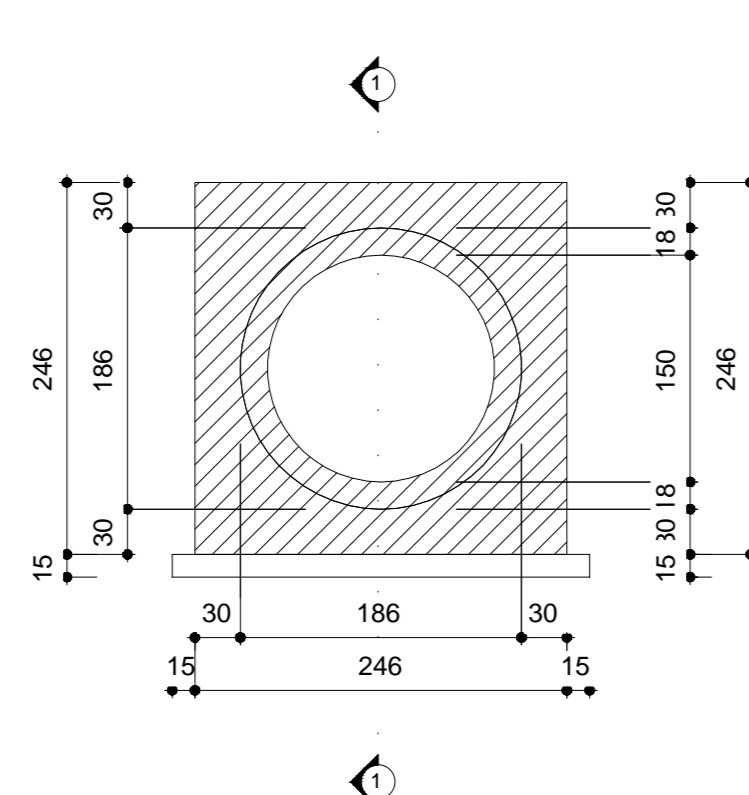
SEZIONE LONGITUDINALE 1-1
scala 1 : 50



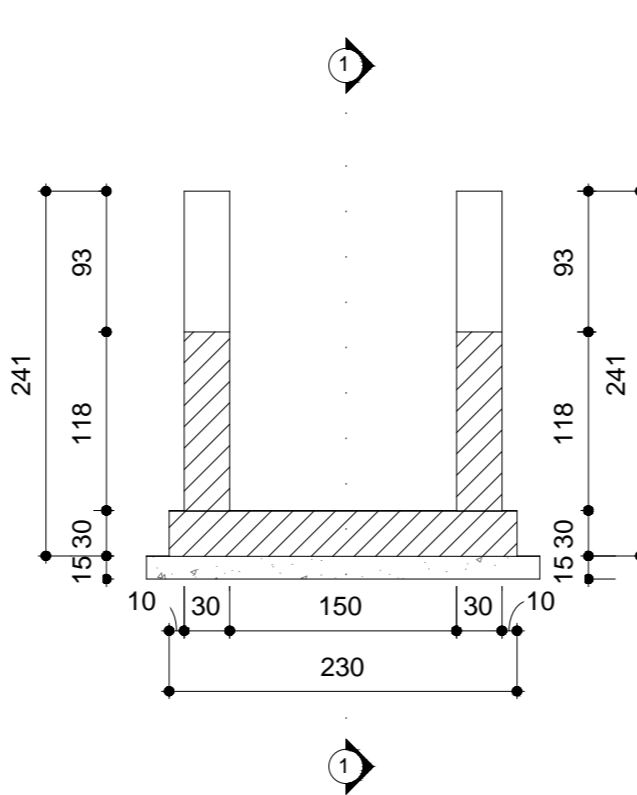
SEZIONE 2-2
scala 1 : 50



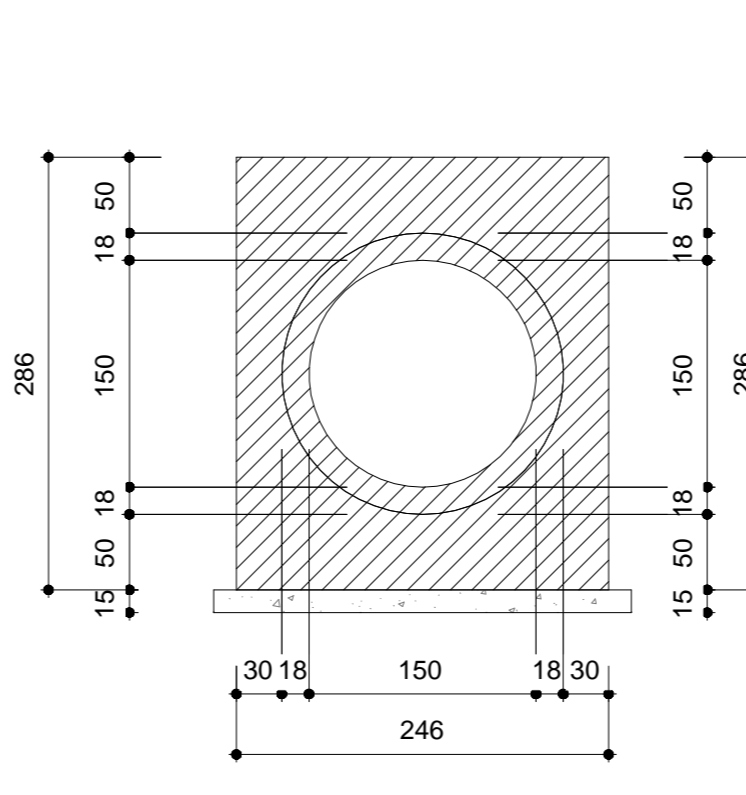
SEZIONE 3-3
scala 1 : 50



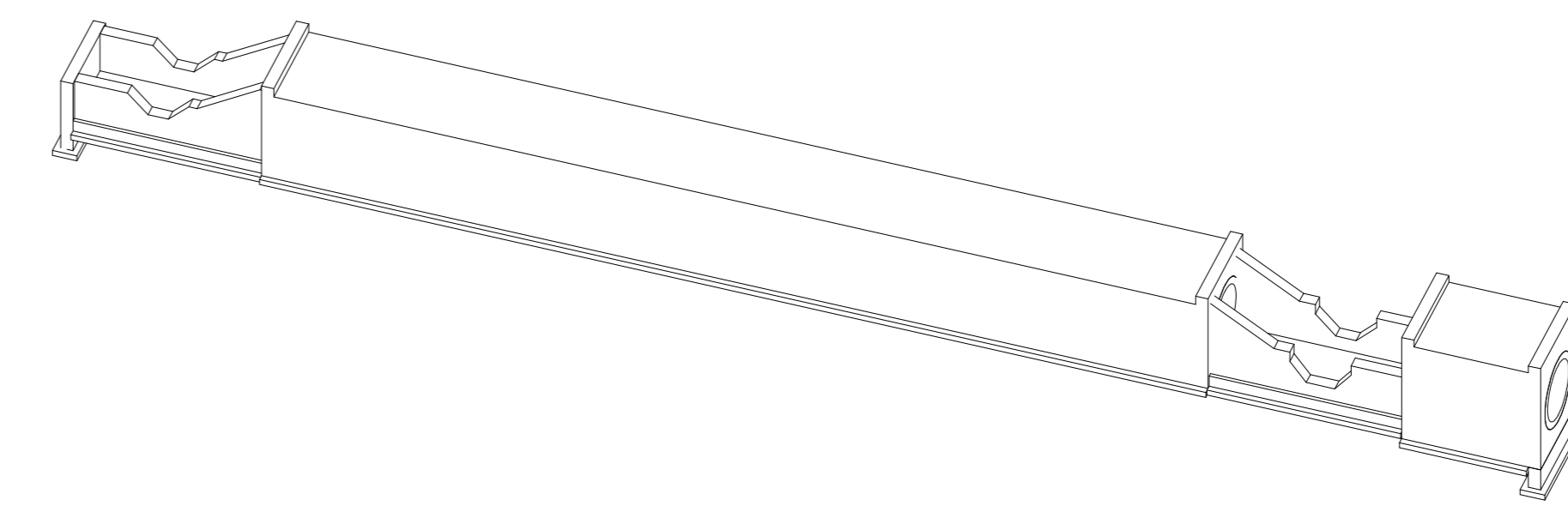
SEZIONE 4-4
scala 1 : 50



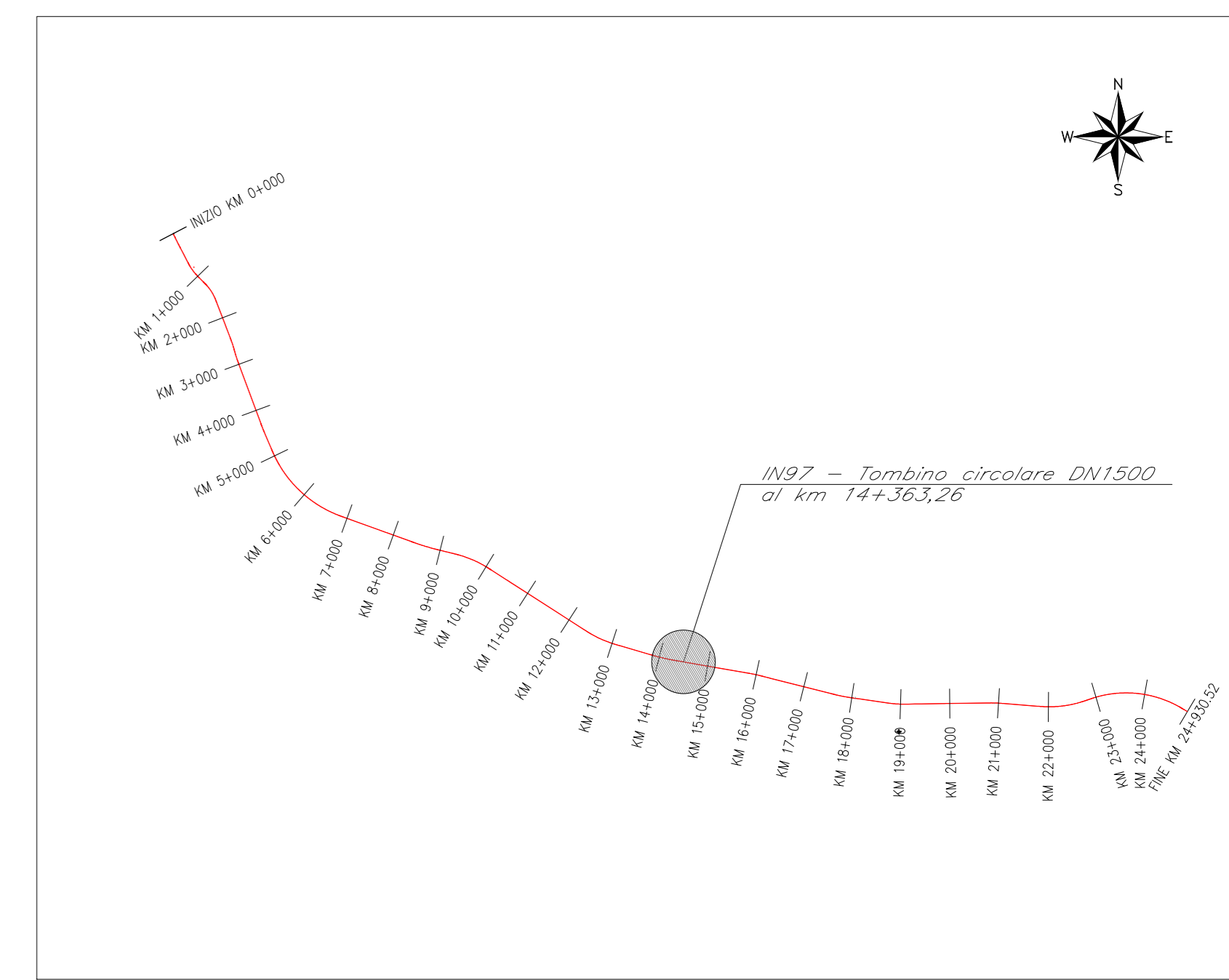
SEZIONE 5-5
scala 1 : 50



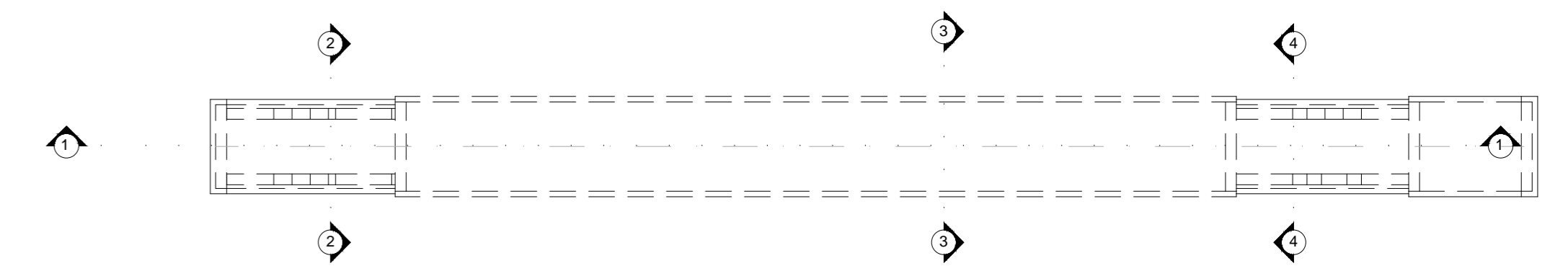
VISTA 3D



PIANTA CHIAVE



SCHEMA DISPOSIZIONI SEZIONI



GETTI IN OPERA

- CALCESTRUZZO MAGRO E GETTO DI LIVELLAMENTO**
 - CLASSE DI RESISTENZA MINIMA C12/15
 - TIPO CEMENTO CEM I+V
 - CLASSE DI ESPOSIZIONE AMBIENTALE : X0
- CALCESTRUZZO TOMBINI**
 - CLASSE DI RESISTENZA MINIMA C32/40
 - TIPO CEMENTO CEM I+V
 - RAPPORTO A/C <= 0.50
 - CLASSE MINIMA DI CONSISTENZA : S4
 - CLASSE DI ESPOSIZIONE AMBIENTALE : XS1
 - COPRIFERRO = 50 mm
 - DIAMETRO MASSIMO INERTI : 20 mm
- CALCESTRUZZO MURI D'IMBROCCO, CANALI RETTANGOLARI, CANALI AD U, CANALLETTA TRAPEZIA**
 - CLASSE DI RESISTENZA MINIMA C30/37
 - TIPO CEMENTO CEM I+V
 - RAPPORTO A/C <= 0.55
 - CLASSE MINIMA DI CONSISTENZA : S4
 - CLASSE DI ESPOSIZIONE AMBIENTALE : XA1
 - COPRIFERRO = 40 mm
 - DIAMETRO MASSIMO INERTI : 20 mm
- ACCIAIO ORDINARIO PER CALCESTRUZZO ARMATO**
 - IN BARRE E RETI ELETTROSALDATE
 - B450C solabile che presenti le seguenti caratteristiche:
 - Tensione di snervamento caratteristica $f_{yk} \geq 450$ N/mm²
 - Tensione di snervamento caratteristica $f_{yk} \geq 540$ N/mm²
 - Tensione caratteristica a rottura $1.15 \leq f_{tk}/f_{yk} < 1.35$

NOTA

Per ogni dettaglio si rimanda agli elaborati "L10B02EZZBBIN970001-L10B02EZZBBIN960002".

COMMITTENTE: **RFI** RETE FERROVIARIA ITALIANA
GRUPPO FERROVIE DELLO STATO ITALIANE
DIREZIONE INVESTIMENTI
DIREZIONE PROGRAMMI INVESTIMENTI
DIRETTORE SUD - PROGETTO ADRIATICA

DIREZIONE LAVORI: **ITALFERR** GRUPPO FERROVIE DELLO STATO ITALIANE

APPALTATORE: **ACOSTINI** COSTRUZIONI **ENERG** **ATLANTE**

PROGETTAZIONE: **HUB** MANDATARIA **MANDANTI** **TVpro**

PROGETTO ESECUTIVO
LINEA PESCARA - BARI
RADDOPPIO DELLA TRATTA FERROVIARIA TERMOLI - LESINA
LOTTO 2 e 3: RADDOPPIO TERMOLI - RIPALTA

IN97 - Tombino circolare DN1500 al km 14+363,26
Planimetria di inquadramento e sezioni

APPALTATORE	PROGETTAZIONE	SCALA:
DIREZIONE TECNICA A.A. PASCIONE DIREZIONE TECNICA DIREZIONE TECNICA ING. G. G. G. G.	DIREZIONE TECNICA DIREZIONE TECNICA DIREZIONE TECNICA DIREZIONE TECNICA ING. G. G. G. G.	1:50

COMMESSA	LOTTO	FASE	ENTE	OPERADISCIPLINA	PROGR.	REV.
L10B	02	E	ZZ	BB	IN9700	001 B

Rev.	Descrizione	Redatto	Data	Verificato	Data	Approvato	Data	Autore/Rev.
A	Prima emissione	Ing. G. G. G. G.	02/02/2022	Ing. G. G. G. G.	02/02/2022	Ing. G. G. G. G.	02/02/2022	
B	Aggiornamento per Rev. 02/02	Ing. A. A. A. A.	02/02/2022	Ing. G. G. G. G.	02/02/2022	Ing. G. G. G. G.	02/02/2022	
C	Revisione a seguito di DCI-CC-01	Ing. A. A. A. A.	02/02/2022	Ing. G. G. G. G.	02/02/2022	Ing. G. G. G. G.	02/02/2022	