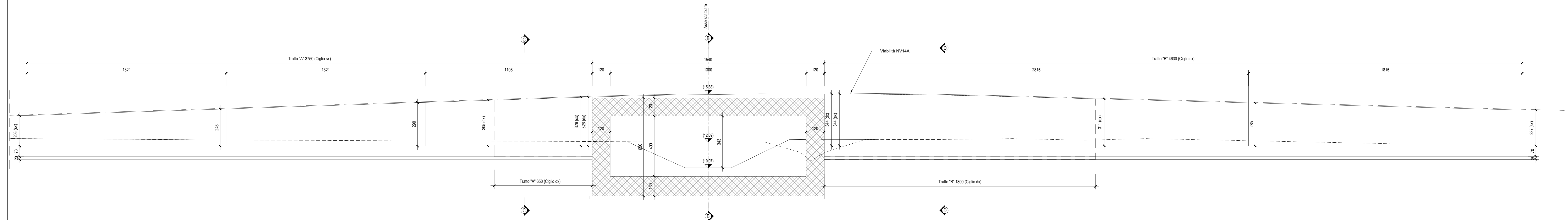
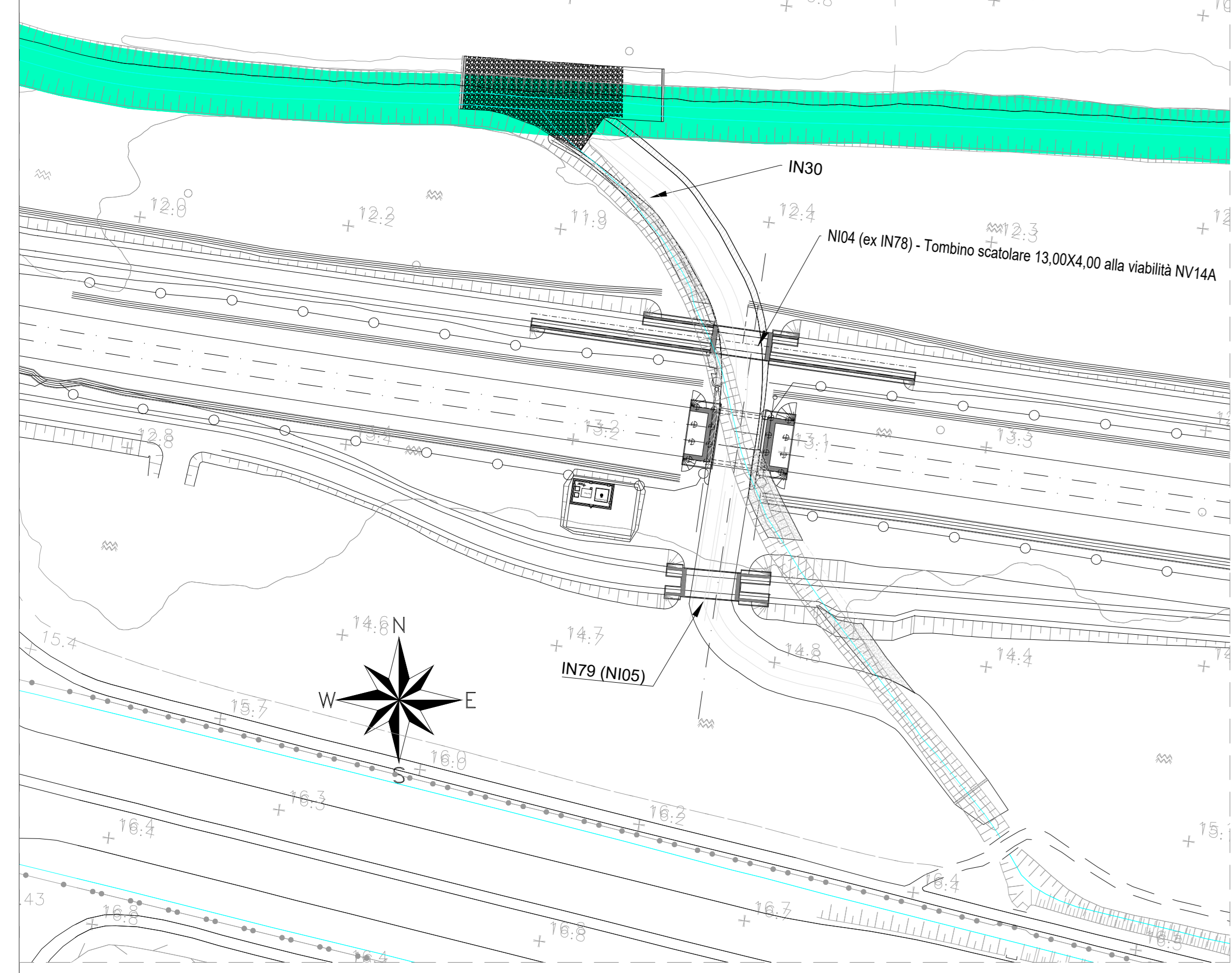


- GETTI IN OPERA**
- CALCESTRUZZO MAGRO E GETTO DI LIVELLAMENTO**
- CLASSE DI RESISTENZA MINIMA C12/15
  - TIPO CEMENTO CEM I+V
  - CLASSE DI ESPOSIZIONE AMBIENTALE : X0
- CALCESTRUZZO TORNINI**
- CLASSE DI RESISTENZA MINIMA C32/40
  - TIPO CEMENTO CEM I+V
  - RAPPORTO A/C :  $\leq 0.50$
  - CLASSE MINIMA DI CONSISTENZA : S4
  - CLASSE DI ESPOSIZIONE AMBIENTALE : XS1
  - COPRIFERRO = 50 mm
  - DIAMETRO MASSIMO INERTI : 20 mm
- CALCESTRUZZO MURO D'IMBOCCO CANALI RETTANGOLARI CANALI AD U CANALETTA TRAPEZIA**
- CLASSE DI RESISTENZA MINIMA C30/37
  - TIPO CEMENTO CEM I+V
  - RAPPORTO A/C :  $\leq 0.55$
  - CLASSE MINIMA DI CONSISTENZA : S4
  - CLASSE DI ESPOSIZIONE AMBIENTALE : XA1
  - COPRIFERRO = 40 mm
  - DIAMETRO MASSIMO INERTI : 20 mm
- ACCIAIO ORDINARIO PER CALCESTRUZZO ARMATO**
- IN BARRE E RETI ELETTROSALDATE
- B450C saldabile che presenta le seguenti caratteristiche:
- Tensione di snervamento caratteristica  $f_{yk} \geq 450 \text{ N/mm}^2$
  - Tensione caratteristica a rottura  $f_{tk} \geq 540 \text{ N/mm}^2$
  - Tensione caratteristica a rottura  $1.15 S_{f_{tk}}/f_{yk} < 1.35$

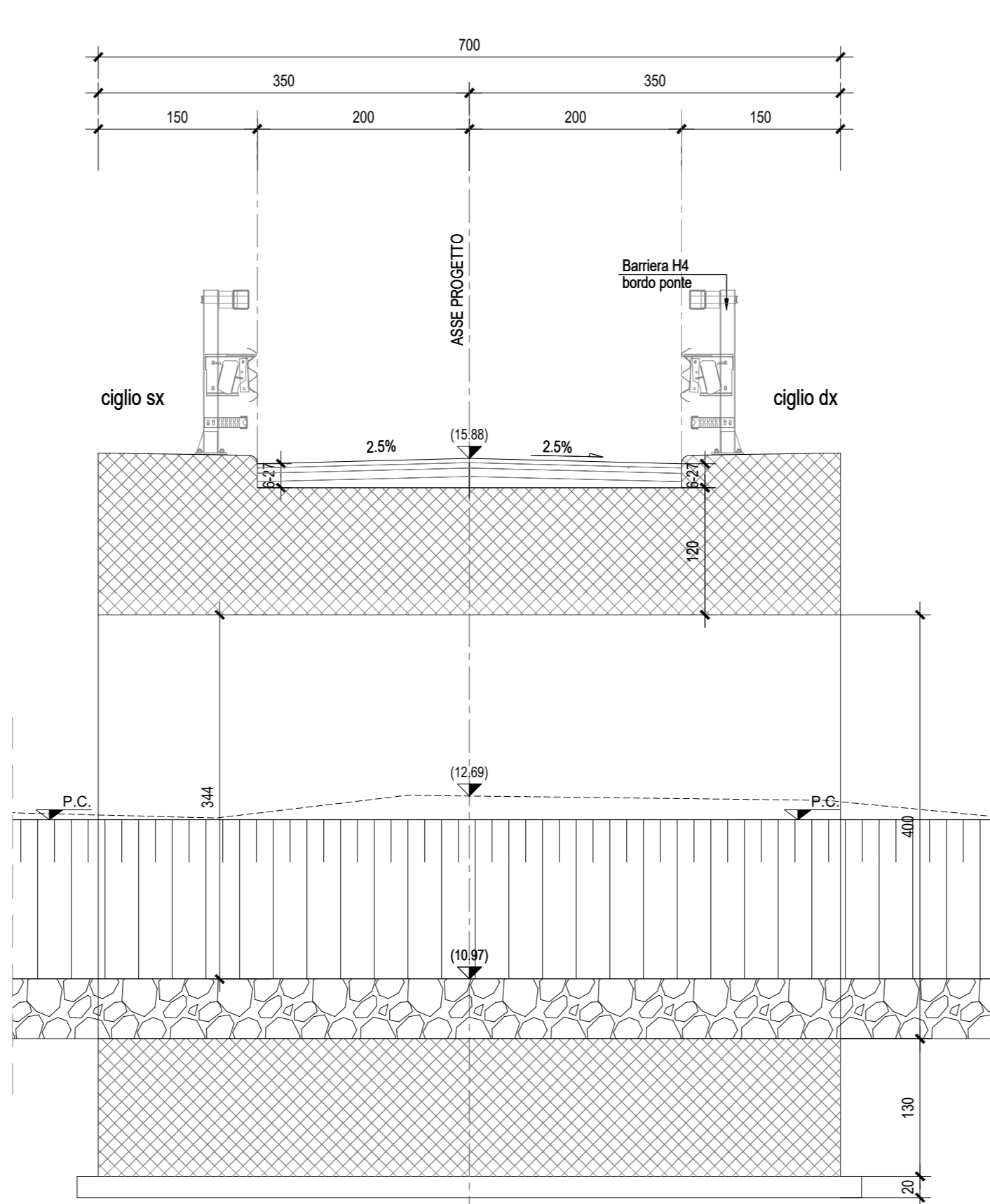
SEZIONE LONGITUDINALE A-A -Scala 1:100



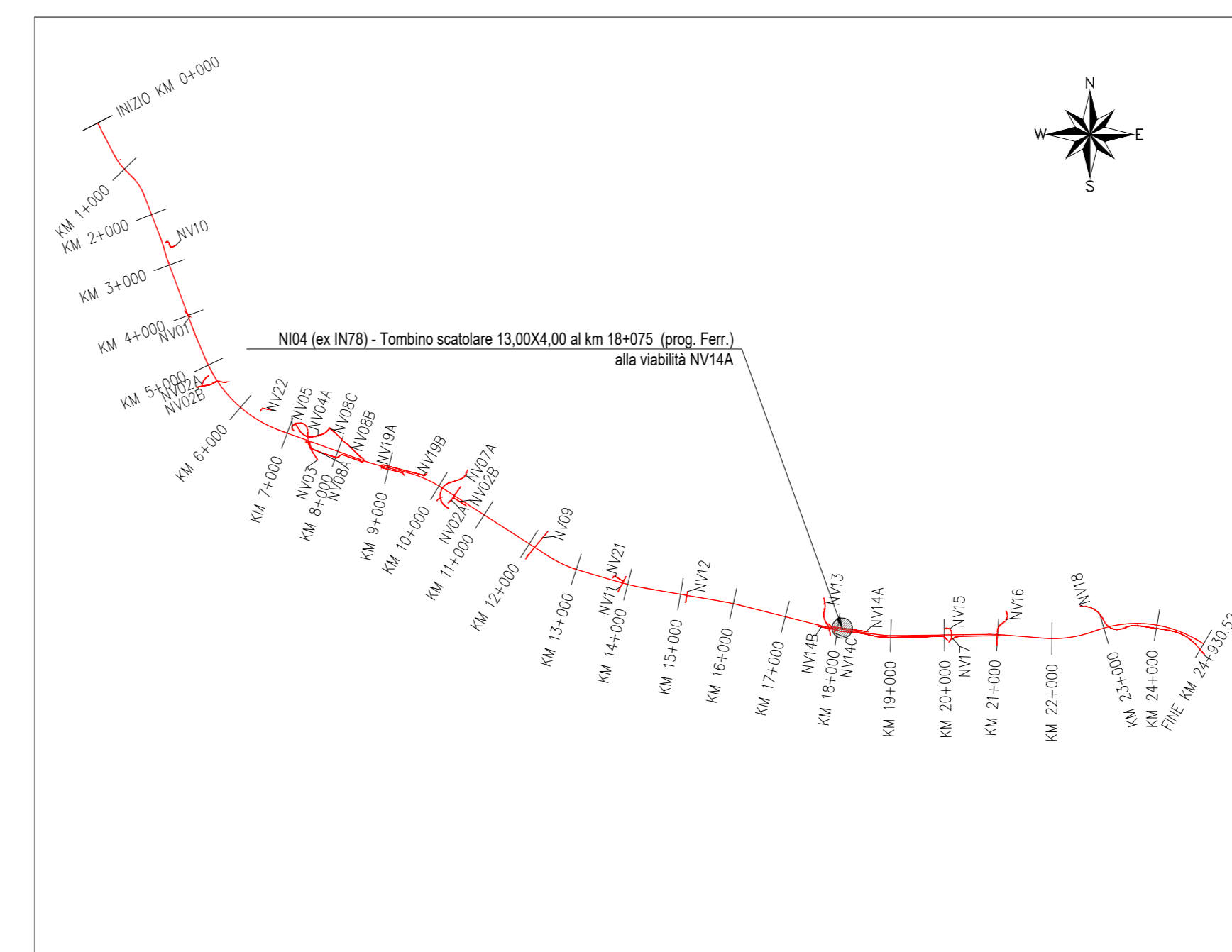
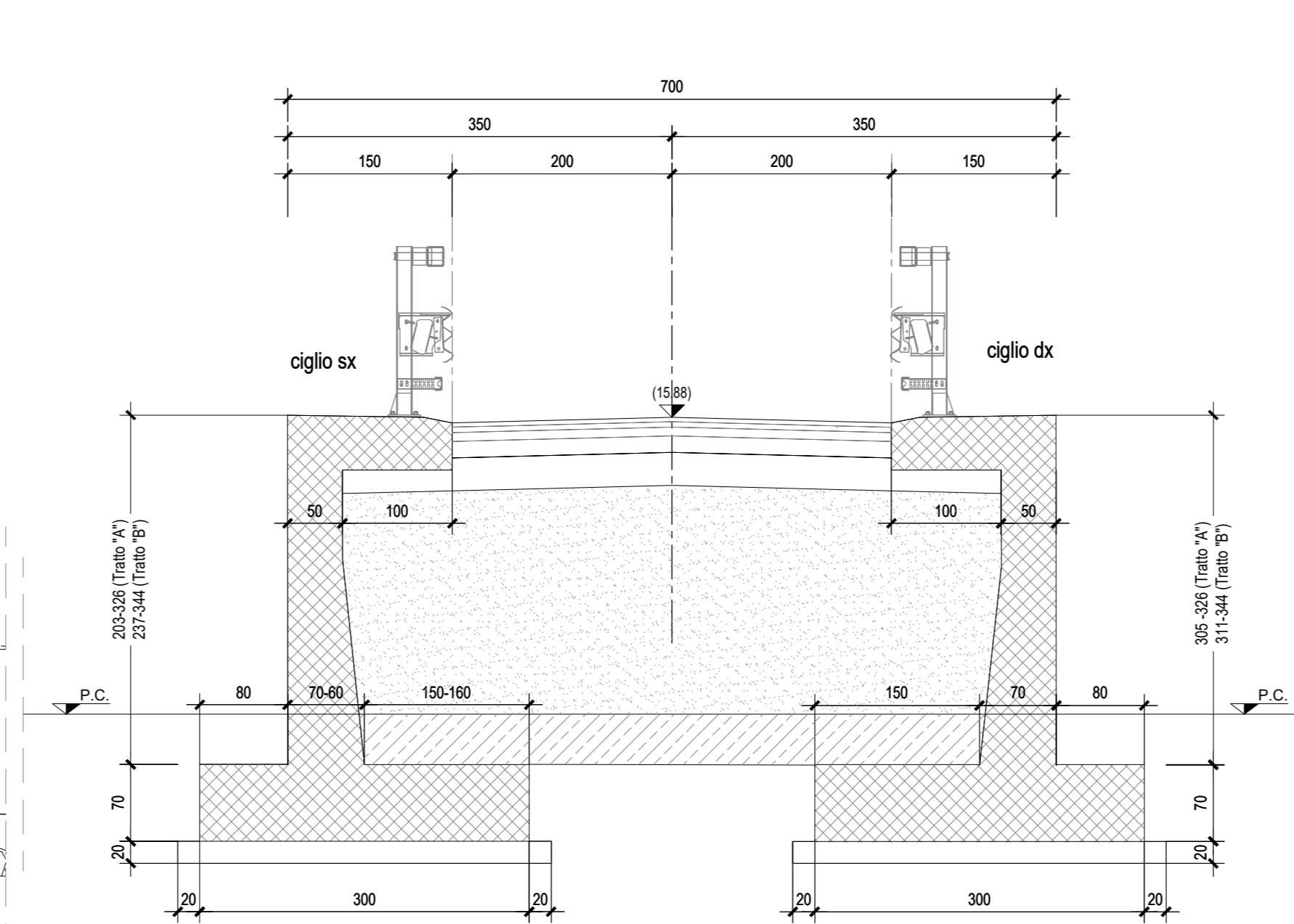
STRALCIO PLANIMETRICO-Scala 1:1000



SEZIONE TRASVERSALE TIPO CORRENTE-Scala 1:50  
(Tratto in scalare)



SEZIONE TRASVERSALE TIPO C-C-Scala 1:50  
(Tratto tra muri di sostegno)



COMMITTENTE: **RFI** RETE FERROVIARIA ITALIANA  
GRUPPO FERROVIE DELLO STATO ITALIANE  
DIREZIONE INVESTIMENTI  
DIREZIONE PROGRAMMI INVESTIMENTI  
DIRETTRICE SUD - PROGETTO ADRIATICA

DIREZIONE LAVORI: **ITALFERR** GRUPPO FERROVIE DELLO STATO ITALIANE

APPALTATORE: **ACOSTINI** COSTRUZIONI, **ATLANTE**

PROGETTAZIONE: **HUB** MANDATARIA, **ZIV pro** MANDATA

**PROGETTO ESECUTIVO**

**LINEA PESCARA - BARI**  
**RADDOPPIO DELLA TRATTA FERROVIARIA TERMOLI - LESINA**  
**LOTTO 2 e 3: RADDOPPIO TERMOLI - RIPALTA**

NI04 (ex IN78) - Tombo scalare 13.00X4.00 al km 18+075 (prog. Ferr.) alla viabilità NV14A  
Planimetria di inquadramento e sezioni

Rev.	Descrizione	Redatto	Verificato	Approvato	Data	Abbozzato	Data
A	Prima Direzione	Ing. M. Calabrese	Ing. V. Calabrese	S. Canale	02/09/2023		
B	Aggiornamento per File 1207	Ing. A. Zappà	Ing. M. Calabrese	S. Canale	05/10/2023		
C	Revisione a seguito di OS0001	Ing. A. Zappà	Ing. M. Calabrese	S. Canale	05/10/2023		

COMMESSA: **LI0B 02 E ZZ PB NI0400 001 C**

File: LI0B02EZZPBNI040001C.DWG n. Elab.: 1