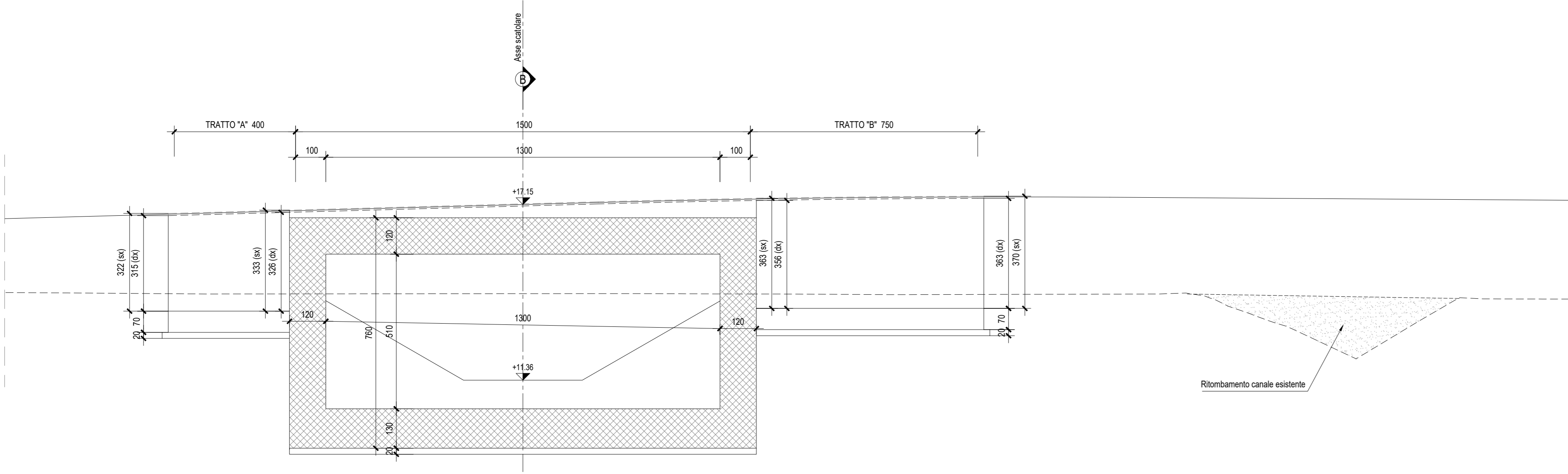
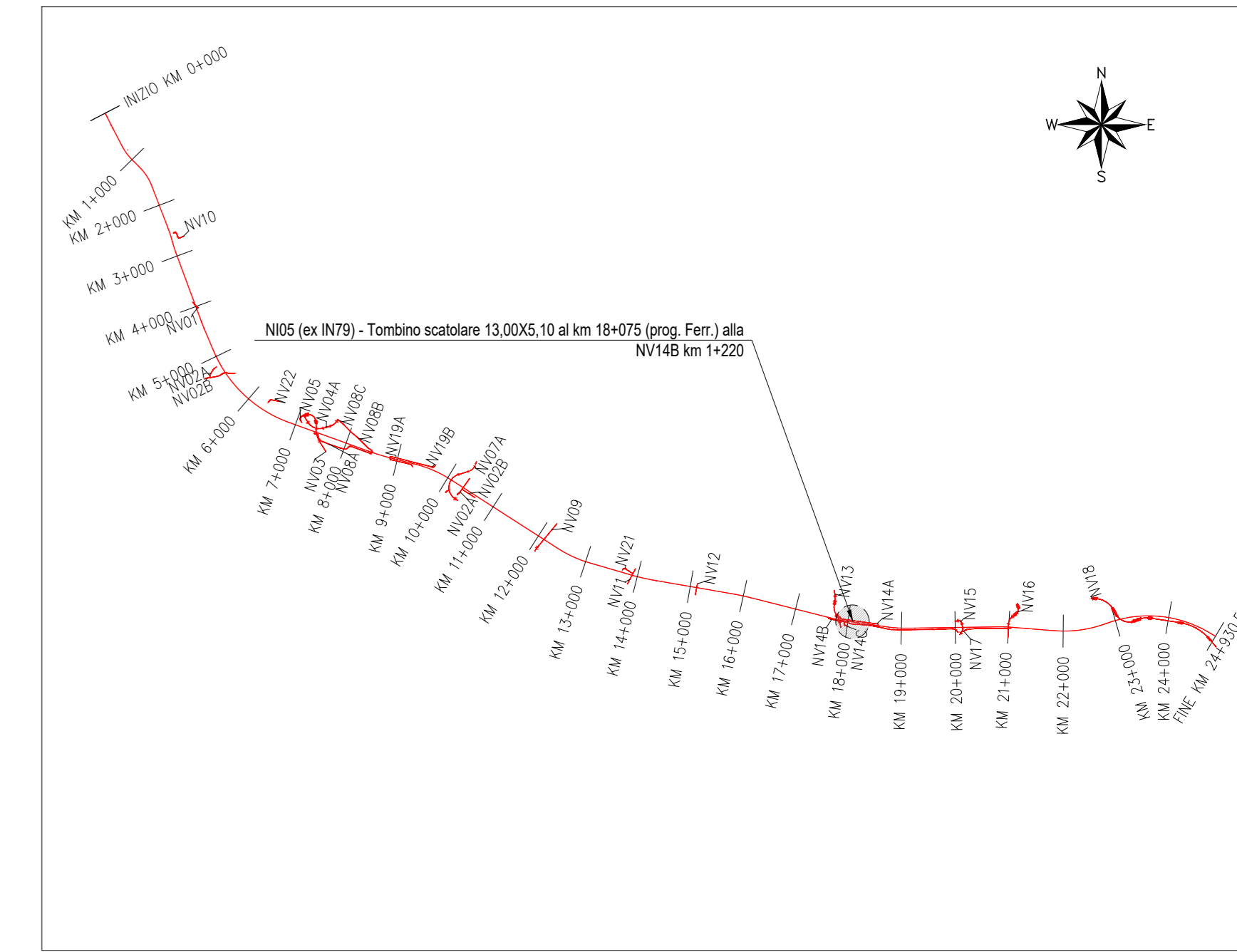
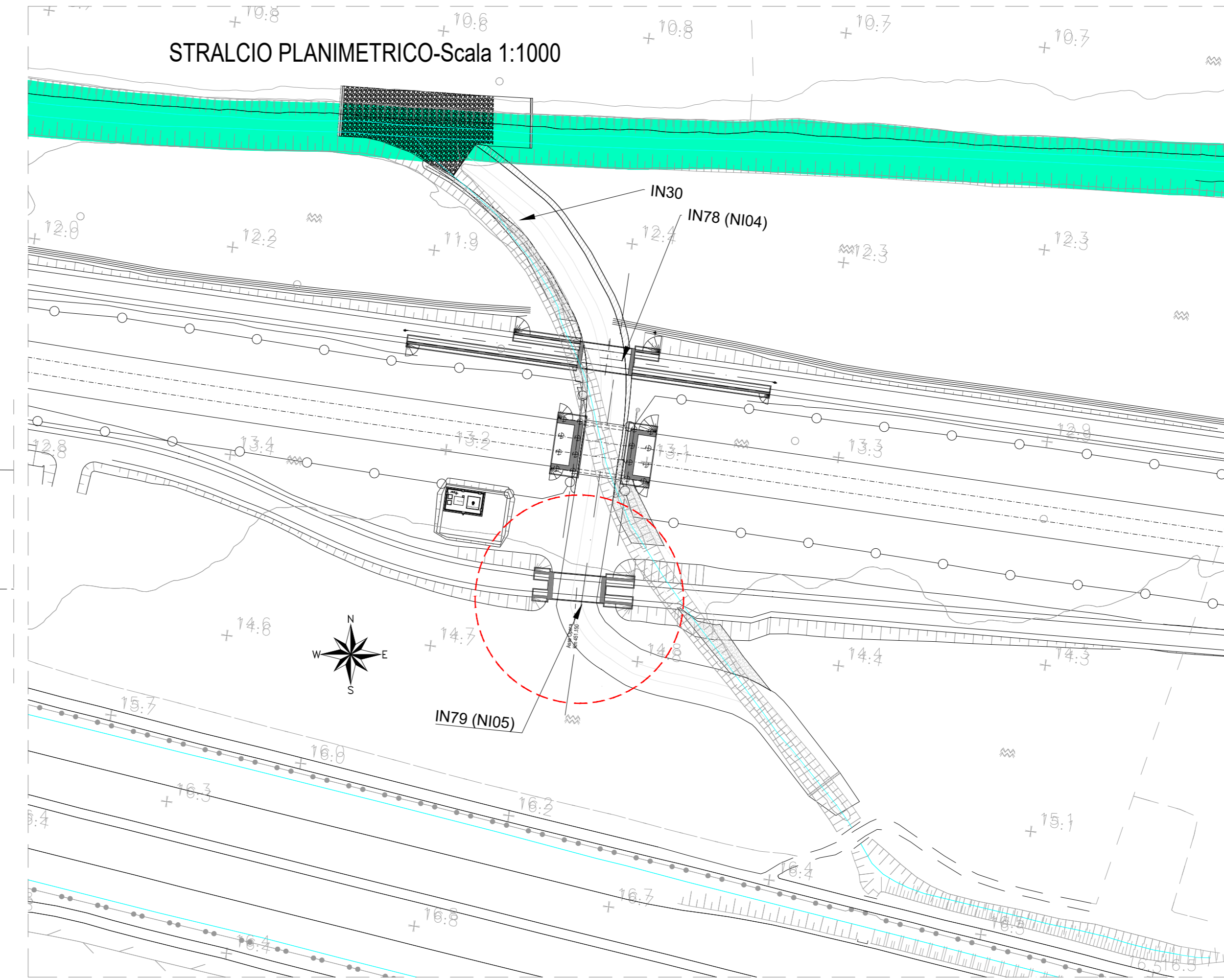


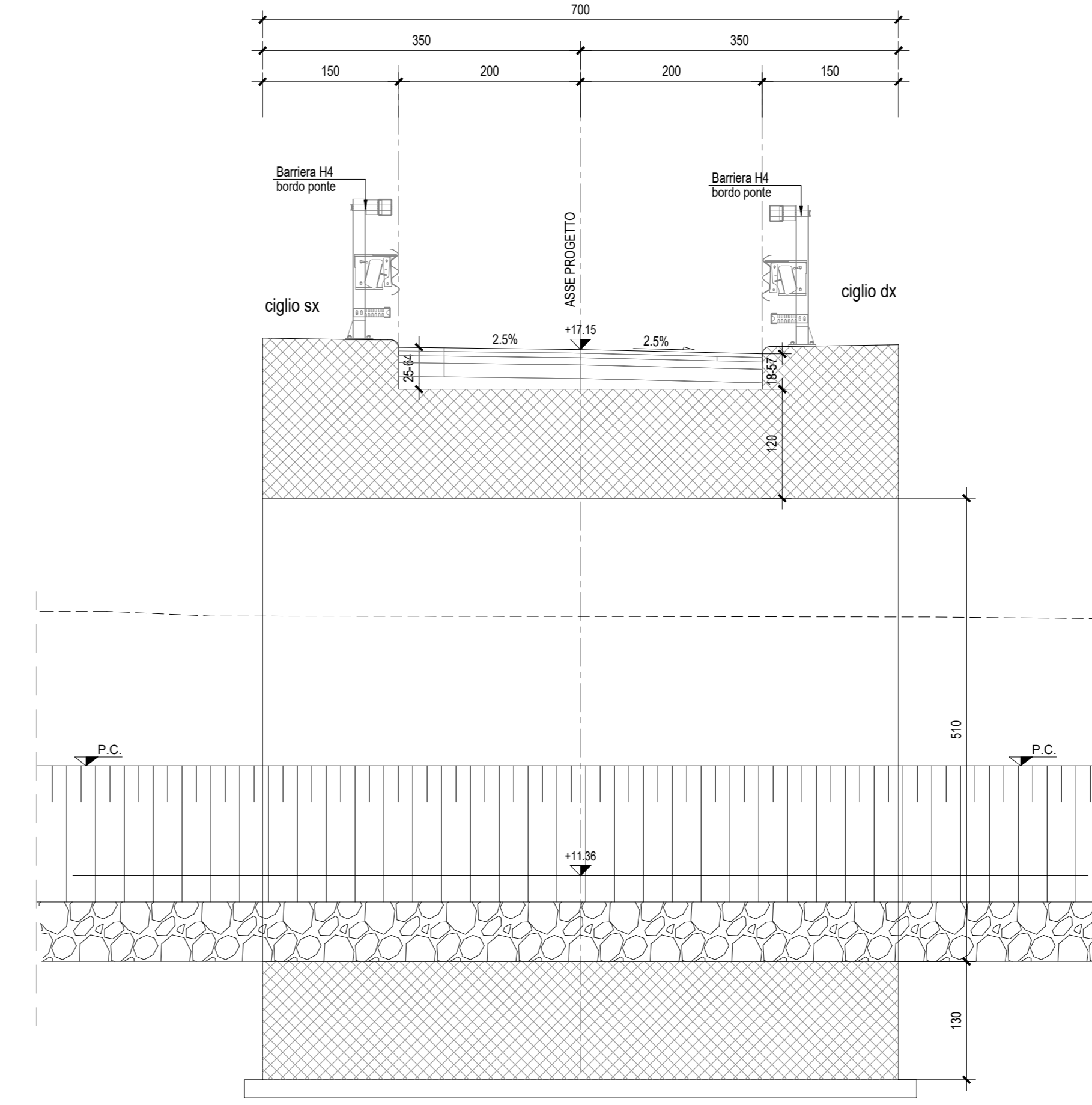
SEZIONE LONGITUDINALE A-A -Scala 1:100



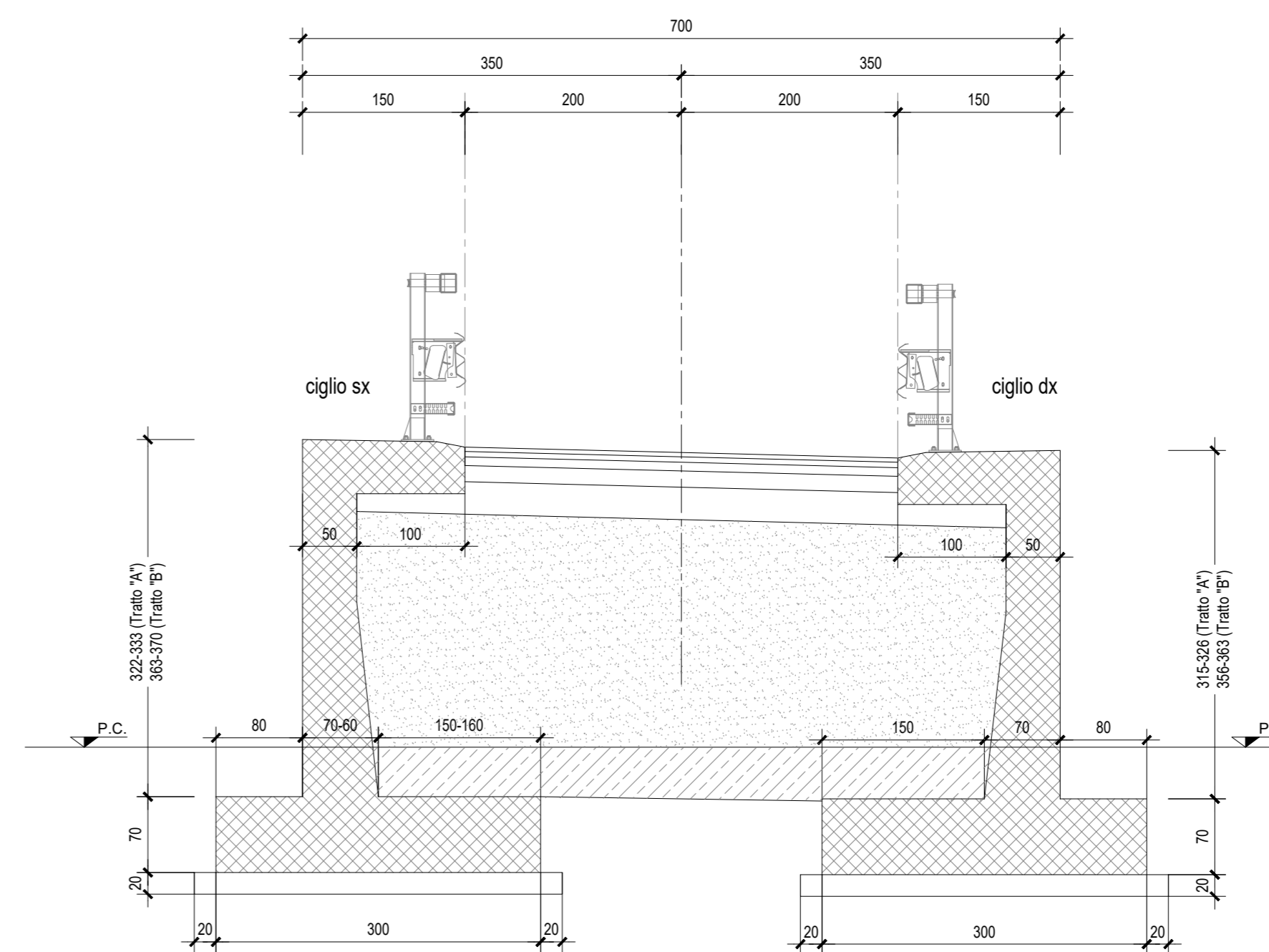
STRALCIO PLANIMETRICO-Scala 1:1000



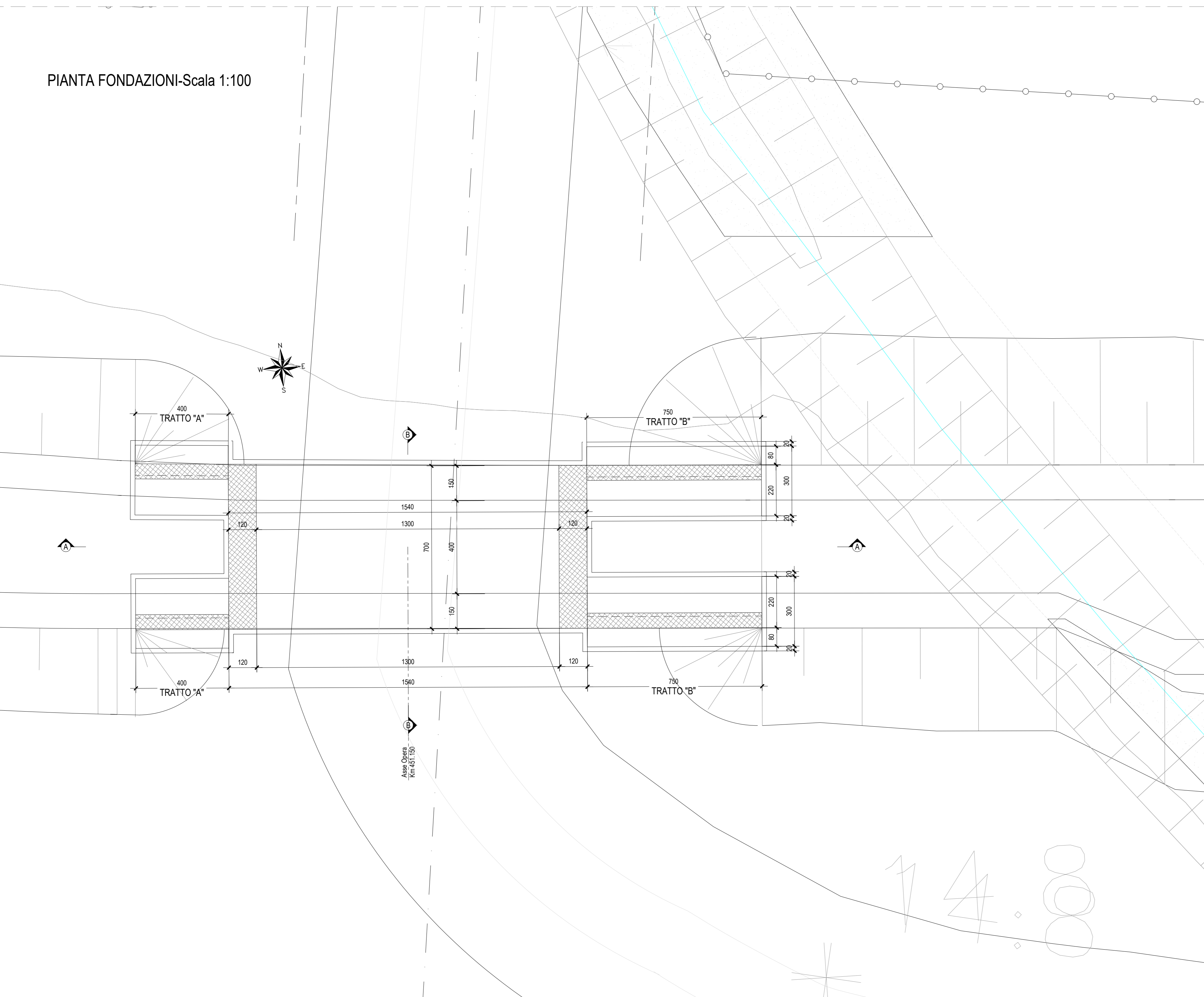
SEZIONE TRASVERSALE TIPO CORRENTE B-B -Scala 1:50
(Tratto in scartamento)



SEZIONE TRASVERSALE TIPO-Scala 1:50
(Tratto tra muri di scostegno)



PIANTA FONDAZIONI-Scala 1:100



GETTI IN OPERA

CALCESTRUZZO MAGRO E GETTO DI LIVELLAMENTO

- CLASSE DI RESISTENZA MINIMA C12/15
- TIPO CEMENTO CEM I-V
- CLASSE DI ESPOSIZIONE AMBIENTALE : X0

CALCESTRUZZO TOMBINI

- CLASSE DI RESISTENZA MINIMA C32/40
- TIPO CEMENTO CEM I-V
- RAPPORTO A/C : ≤ 0,50
- CLASSE MINIMA DI CONSISTENZA : S4
- CLASSE DI ESPOSIZIONE AMBIENTALE : XS1
- COPRIFERRO = 50 mm
- DIAMETRO MASSIMO INERTI : 20 mm

CALCESTRUZZO MURI D'IMBOCCO, CANALI RETTANGOLARI

CANALI AD U, CANALETTA TRAPEZIA

- CLASSE DI RESISTENZA MINIMA C30/37
- TIPO CEMENTO CEM I-V
- RAPPORTO A/C : ≤ 0,55
- CLASSE MINIMA DI CONSISTENZA : S4
- CLASSE DI ESPOSIZIONE AMBIENTALE : XA1
- COPRIFERRO = 40 mm
- DIAMETRO MASSIMO INERTI : 20 mm

ACCIAIO ORDINARIO PER CALCESTRUZZO ARMATO

- IN BARE E RETI ELETTROSALDATE
- B450C saldabile che presenta le seguenti caratteristiche :
- Tensione di snervamento caratteristica $f_{yk} \geq 450 \text{ N/mm}^2$
 - Tensione caratteristica $f_{tk} \geq 540 \text{ N/mm}^2$
 - Tensione caratteristica a rottura $1,15 \leq f_{tk}/f_{yk} < 1,35$

COMMITTENTE:



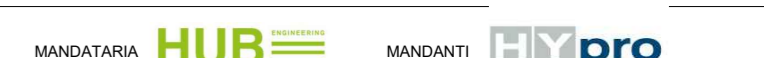
DIREZIONE LAVORI:



APPALTATORE:



PROGETTAZIONE:



PROGETTO ESECUTIVO

**LINEA PESCARA - BARI
RADDOPPIO DELLA TRATTA FERROVIARIA TERMOLI - LESINA
LOTTO 2 e 3: RADDOPPIO TERMOLI - RIPALTA**

NI05 (ex NI79) - Tombrino scaltolare 13,00X5,10 al km 18+075 (prog. Ferr.) alla NV148 km 1+220
Planimetria di inquadramento e sezioni

APPALTATORE	PROGETTAZIONE	SCALA:
DIRETTORE TECNICO A.A. PASTORINO E. BIANCHI E. BIANCHI	DIRETTORE PROGETTAZIONE S. V. PASTORINO S. V. PASTORINO	Var.
COMMESSA	LOTTO	FASE
LI0B02EZZPBNI0500001C	ZZ	PB
		NI0500 001 C

Rev.	Descrizione	Redatto	Data	Verificato	Data	Approvato	Data	Autore	Data
A	Prima Direzione	Ing. M. Calabrese	2023	Ing. V. Calabrese	2023	S. Calabrese	2023		
B	Aggiornamento per P.B. 1207	Ing. A. Zappalà	2023	Ing. M. Calabrese	2023	S. Calabrese	2023		
C	Revisione a seguito di OS/02/01	Ing. A. Zappalà	2023	Ing. M. Calabrese	2023	S. Calabrese	2023		