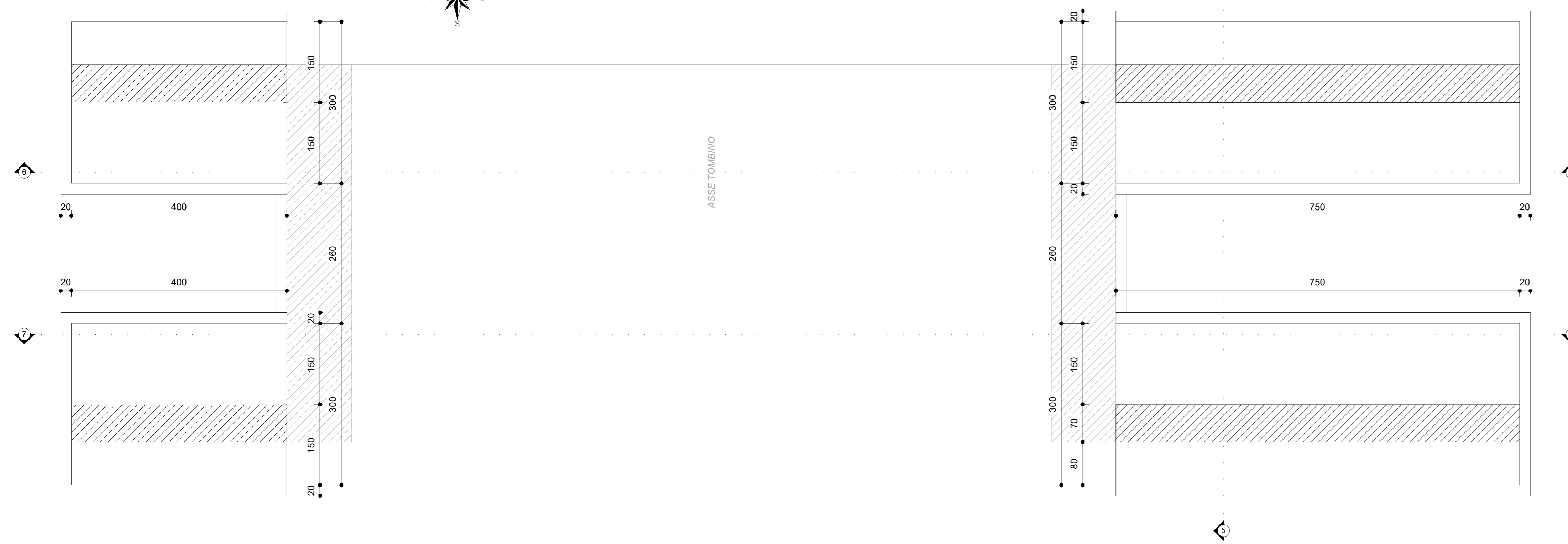
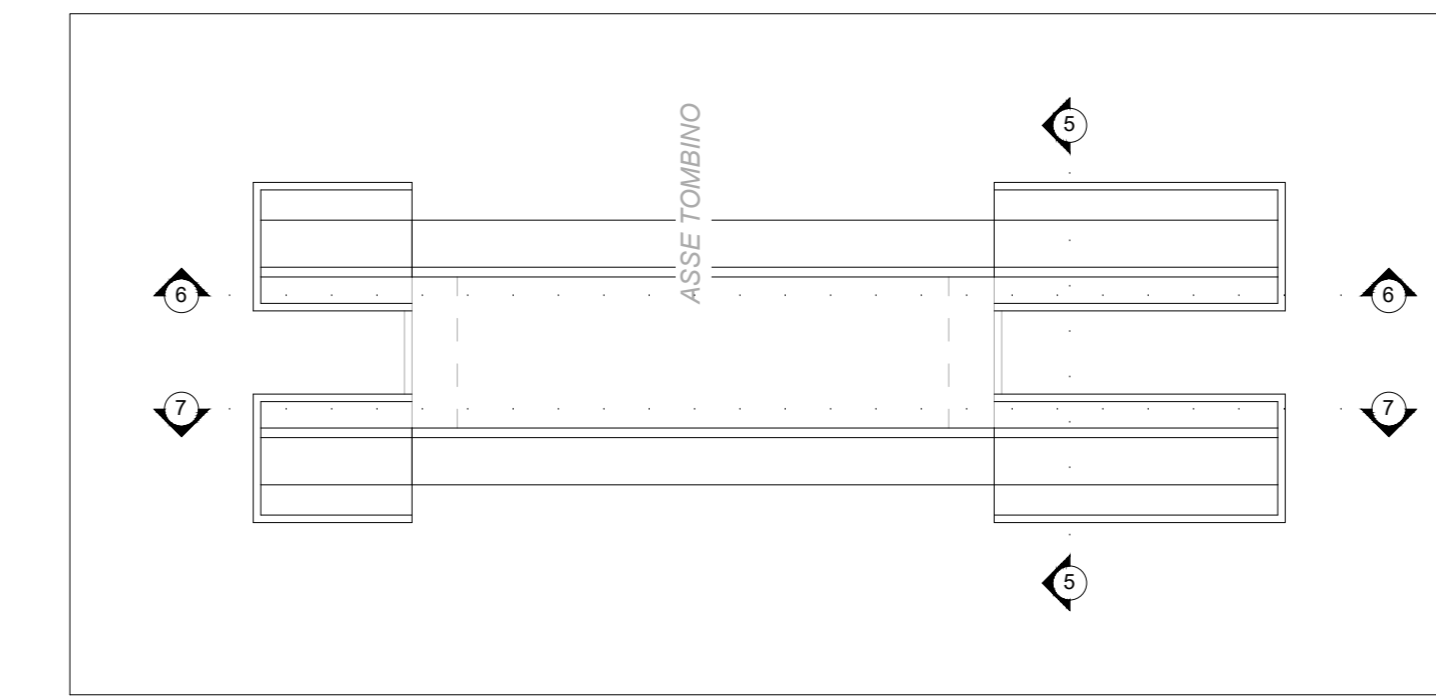


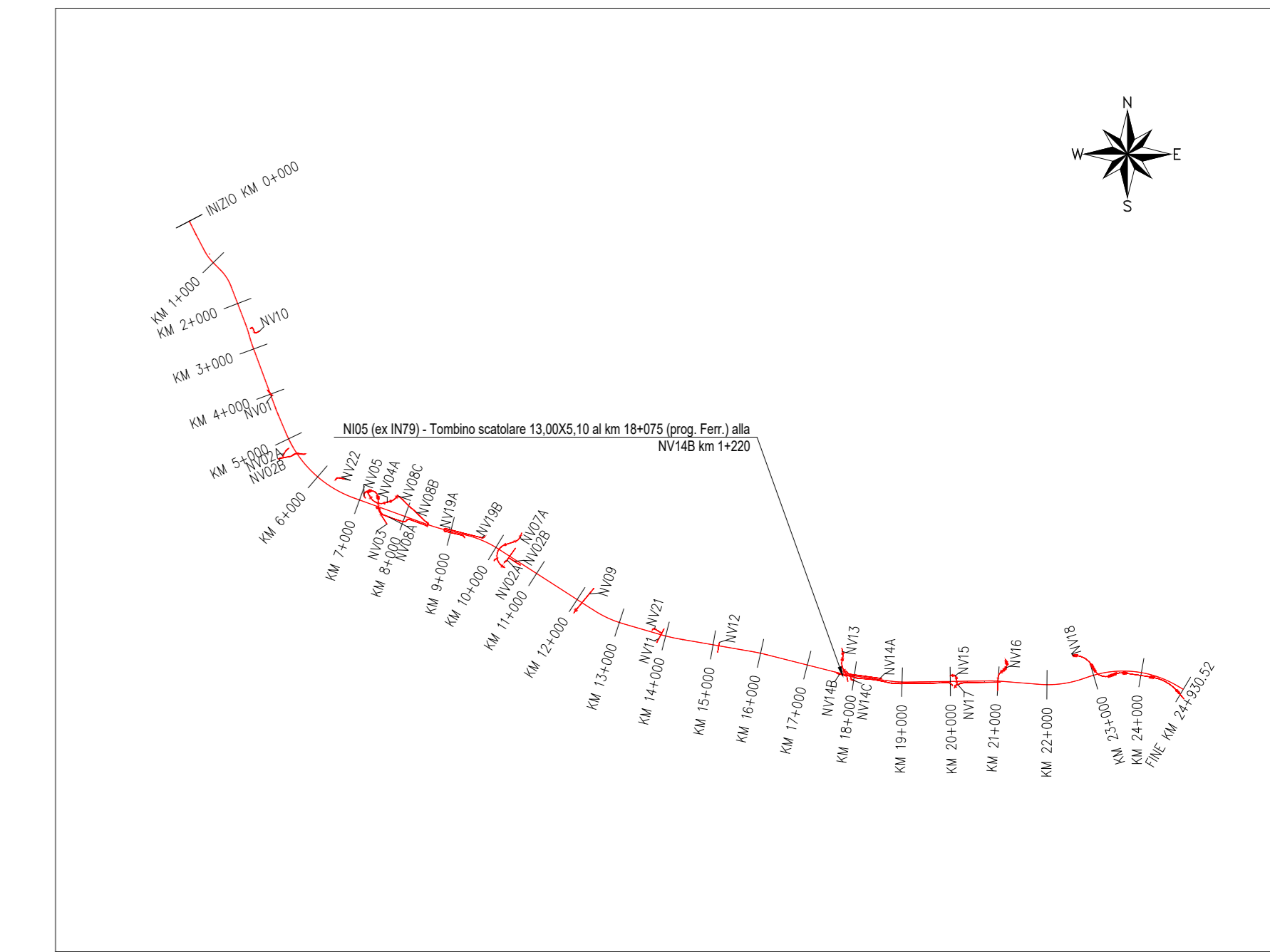
**PIANTA SPICCATO - M, T**  
scala 1:50



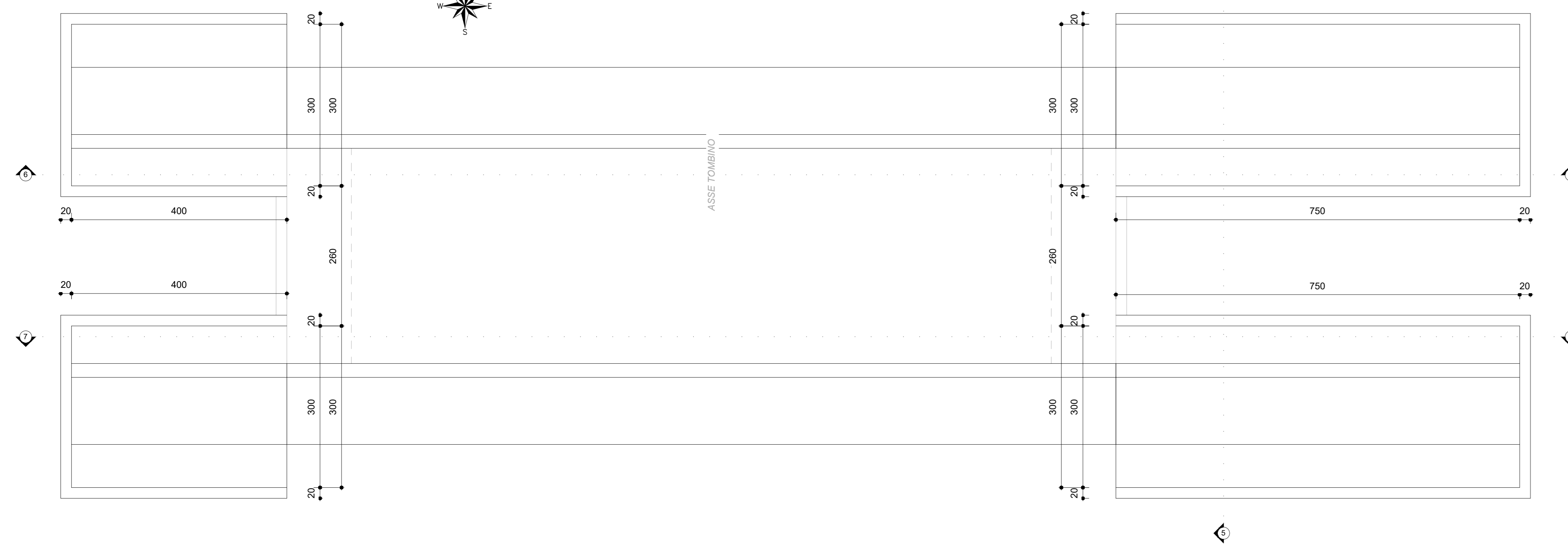
**SCHEMA DISPOSIZIONI SEZIONI**  
scala 1:200



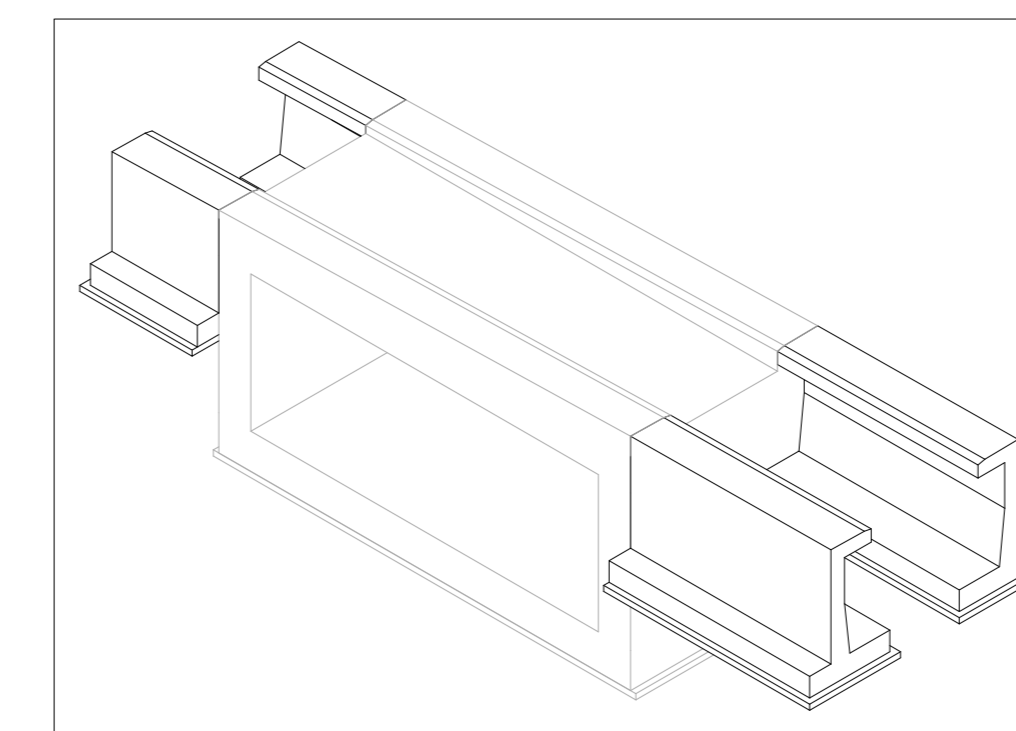
**PIANTA CHIAVE**



**PIANTA DALL'ALTO - M, T**  
scala 1:50



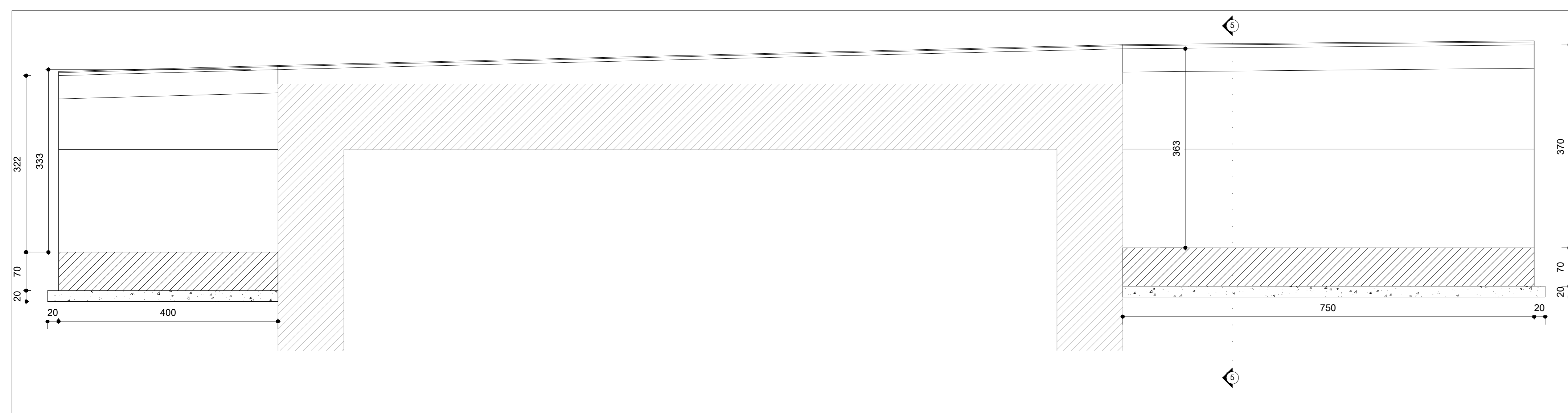
**VISTA 3D - M, T**



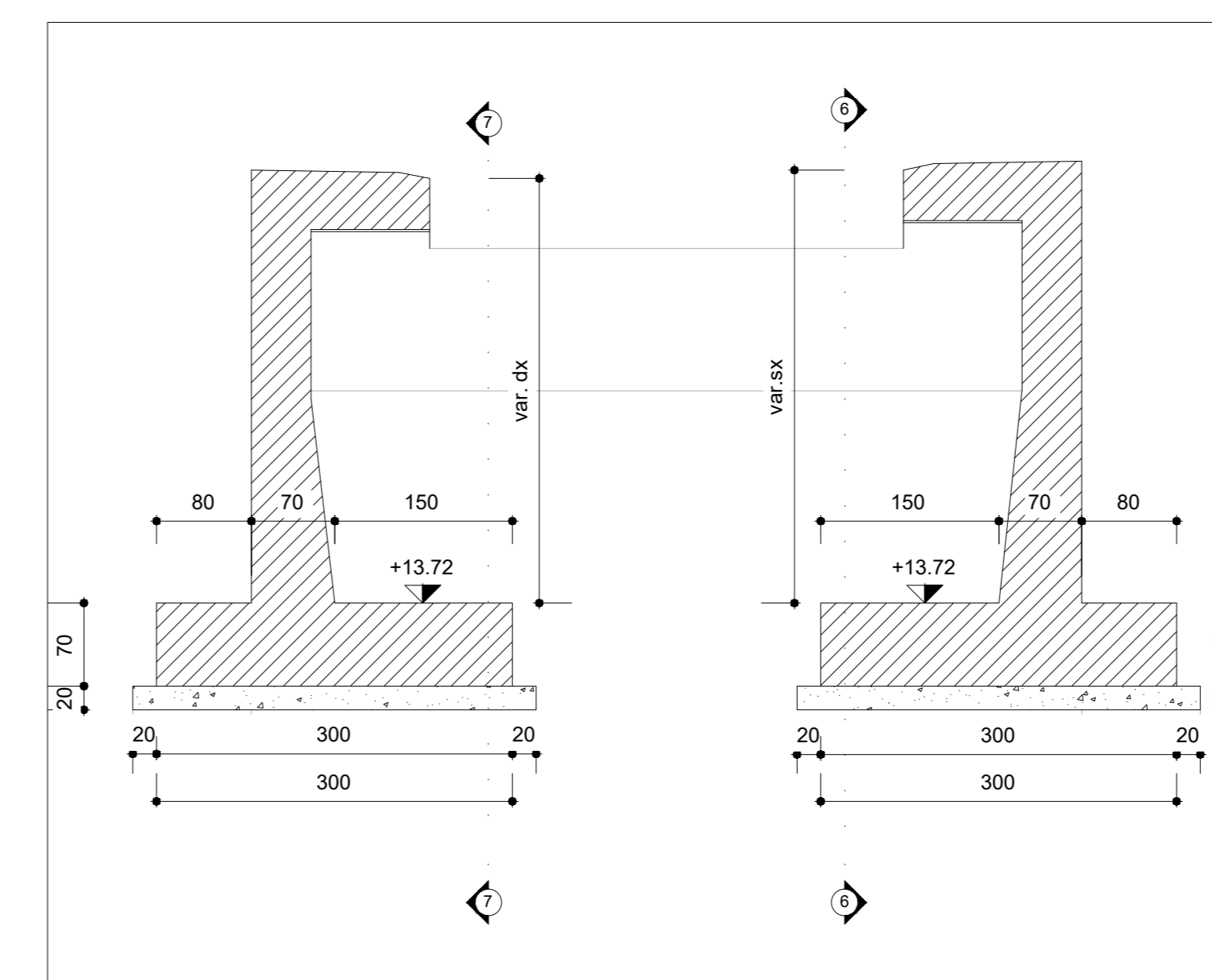
**GETTI IN OPERA**

- CALCESTRUZZO MAGRO E GETTO DI LIVELLAMENTO**
- CLASSE DI RESISTENZA MINIMA C12/15
  - TIPO CEMENTO CEM I+V
  - CLASSE DI ESPOSIZIONE AMBIENTALE : X0
- CALCESTRUZZO TOMBINI**
- CLASSE DI RESISTENZA MINIMA C32/40
  - TIPO CEMENTO CEM I+V
  - RAPPORTO A/C : ≤ 0,50
  - CLASSE MINIMA DI CONSISTENZA : S4
  - CLASSE DI ESPOSIZIONE AMBIENTALE : XS1
  - COPRIFERRO = 50 mm
  - DIAMETRO MASSIMO INERTI : 20 mm
- CALCESTRUZZO MURI D'IMBOCCO, CANALI RETTANGOLARI, CANALI AD U, CANALETTA TRAPCZIA**
- CLASSE DI RESISTENZA MINIMA C30/37
  - TIPO CEMENTO CEM I+V
  - RAPPORTO A/C : ≤ 0,55
  - CLASSE MINIMA DI CONSISTENZA : S4
  - CLASSE DI ESPOSIZIONE AMBIENTALE : XS1
  - COPRIFERRO = 40 mm
  - DIAMETRO MASSIMO INERTI : 20 mm
- ACCIAIO ORDINARIO PER CALCESTRUZZO ARMATO**
- IN BARRE E RETI ELETTROSALDATE B450C saldabile che presenta le seguenti caratteristiche:
- Tensione di snervamento caratteristico  $f_{yk} \geq 450 \text{ N/mm}^2$
  - Tensione caratteristica a rottura  $f_{tk} \geq 540 \text{ N/mm}^2$
  - Tensione caratteristica a rottura  $1,15 f_{tk} / f_{yk} < 1,35$

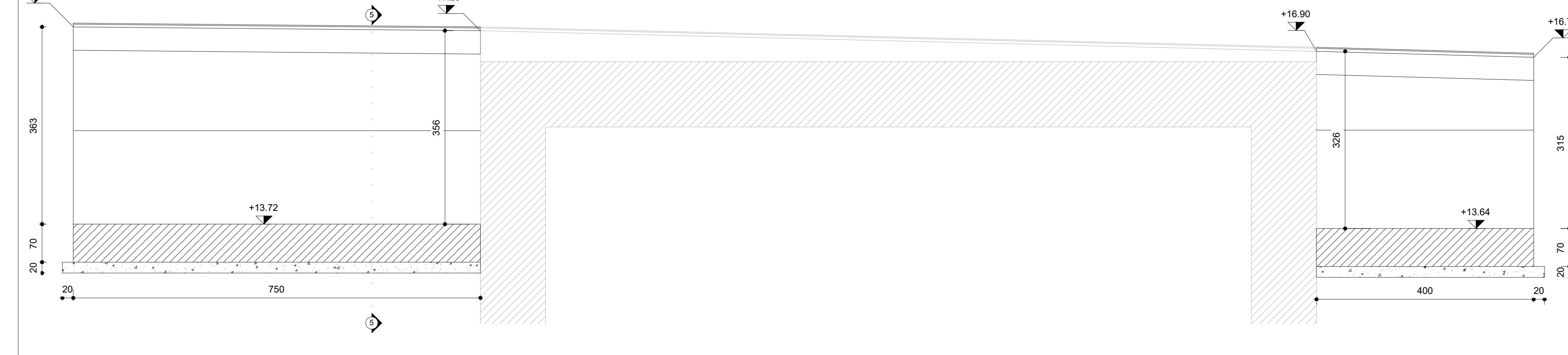
**SEZIONE LONGITUDINALE 6-6 - M, T**  
scala 1:50



**SEZIONE TRASVERSALE TIPO 5-5 - M, T**  
scala 1:50



**SEZIONE LONGITUDINALE 7-7 - M, T**  
scala 1:50



**NOTA**  
Per ogni dettaglio si rimanda agli elaborati "LI0B02EZZPBN10500001-LI0B02EZZPBN10500003".

**COMMITTENTE:** RFI - RETE FERROVIARIA ITALIANA - GRUPPO FERROVIE DELLO STATO ITALIANE - DIREZIONE INVESTIMENTI - DIREZIONE PROGRAMMI INVESTIMENTI - DIRETTRICE SUO - PROGETTO ADRIATICA

**DIREZIONE LAVORI:** ITALFERR - GRUPPO FERROVIE DELLO STATO ITALIANE

**APPALTATORE:** AGOSTINI COSTRUZIONI - MANDATARIA; ATLANTE - MANDANT

**PROGETTAZIONE:** HUB - MANDATARIA; pro - MANDANT

**PROGETTO ESECUTIVO**  
**LINEA PESCARA - BARI**  
**RADDOPPIO DELLA TRATTA FERROVIARIA TERMOLI - LESINA**  
**LOTTO 2 e 3: RADDOPPIO TERMOLI - RIPALTA**

NI05 (ex NT9) - Tombo scolare 13,00X5,10 al km 18+075 (prog. Ferr.) alla NV148 km 1+200  
Carpenteria muri

APPALTATORE	PROGETTAZIONE	SCALA:
DIRETTORE TECNICO A.A. PASTORINO ING. G. PASTORINO ING. G. PASTORINO	DIRETTORE OPERATIVO ING. V. CALONE	1:50

COMMESSA / LOTTO FASE ENTE TIPO DOC. OPERA/DISCIPLINA Progr. REV.

**LI0B 02 E ZZ BB NI0500 002 C**

Revis.	Descrizione	Redatto	Data	Verificato	Data	Approvato	Data	Autorizzato Data
A	Prva Disposizione	Ing. A. Zola	2022	Ing. V. Calone	2022	S. Canale	2022	
B	Aggiornamento per file 020	Ing. A. Zola	2023	Ing. M. Calabrese	2023	S. Canale	2023	
C	Revisione a seguito di 030-02-01	Ing. A. Zola	2023	Ing. M. Calabrese	2023	S. Canale	2023	

File: LI0B02EZZPBN10500002C.DWG n. Elab.: 1