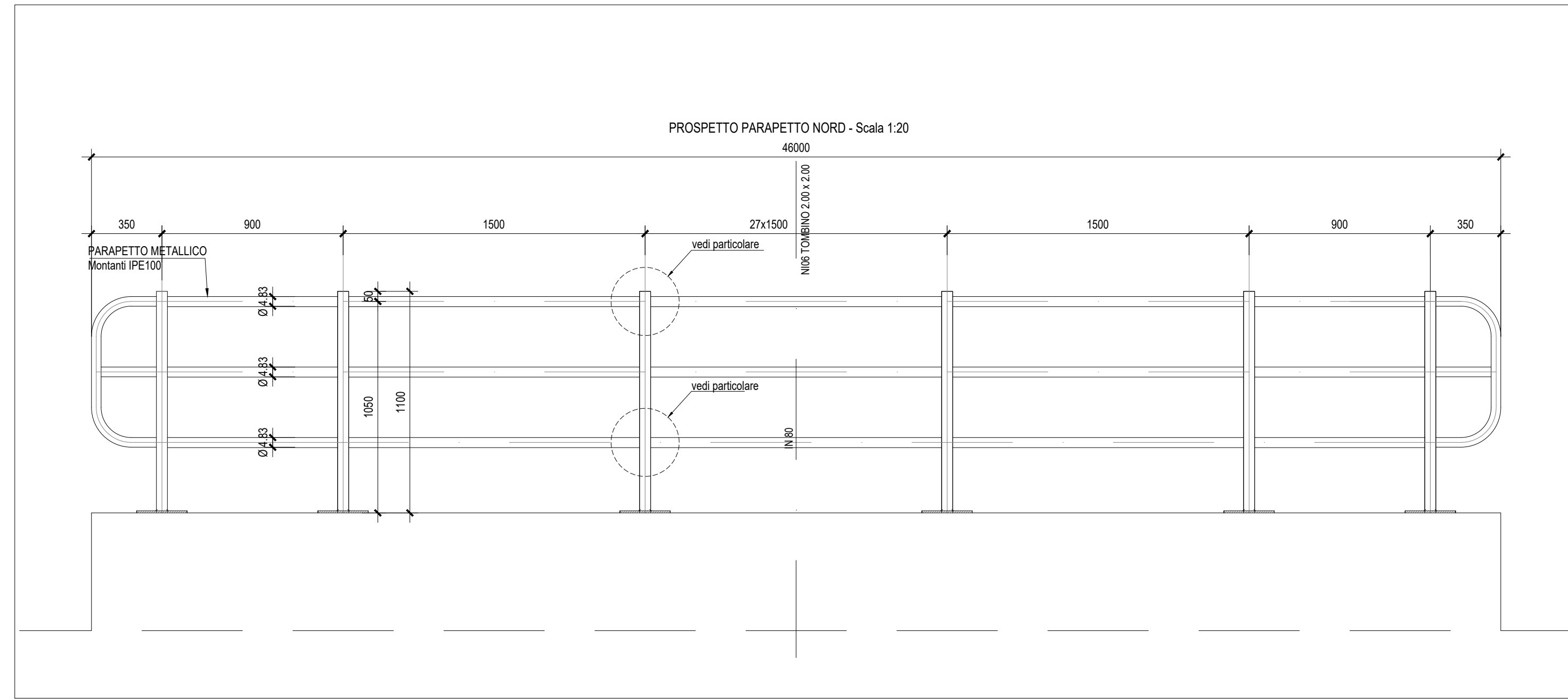
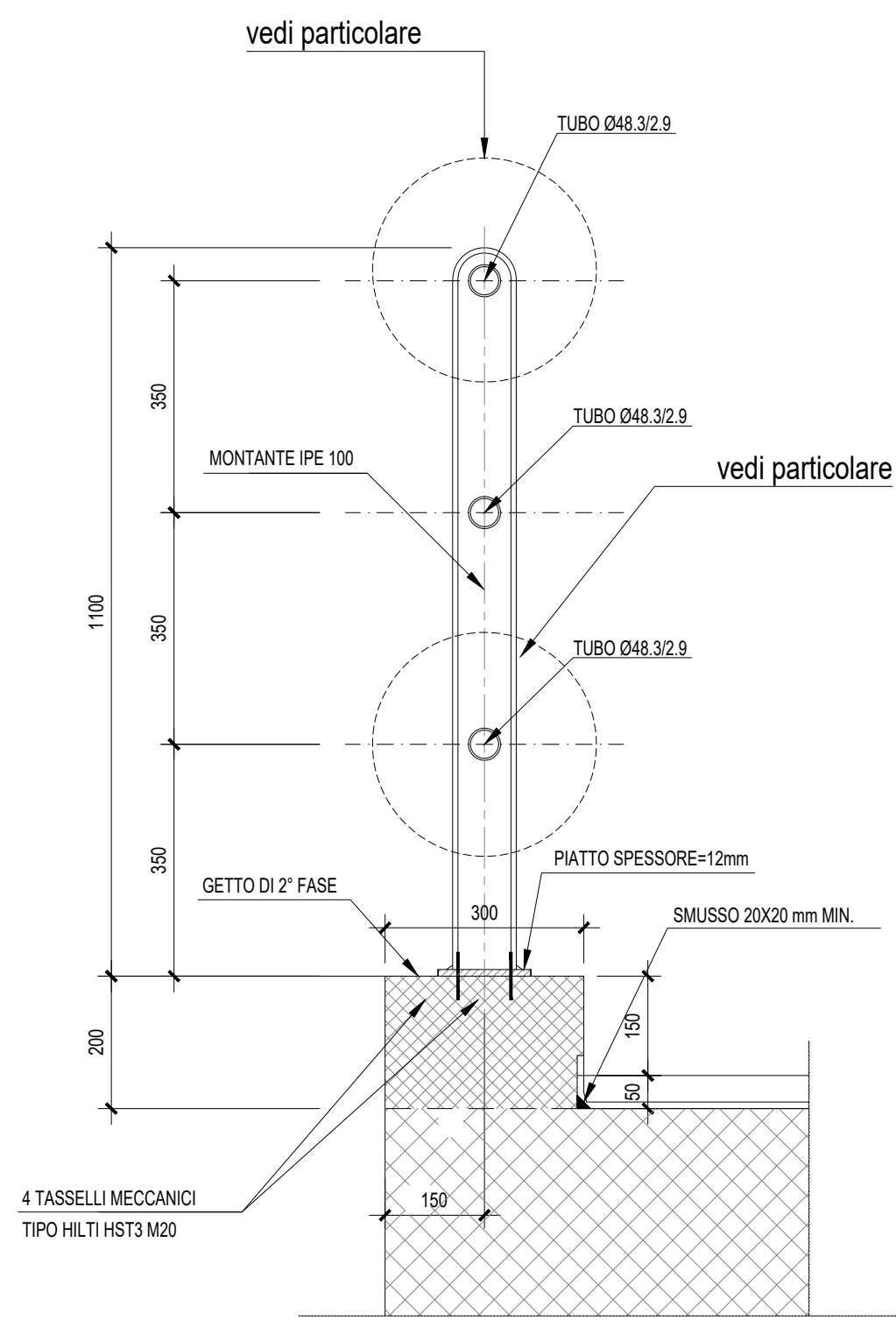


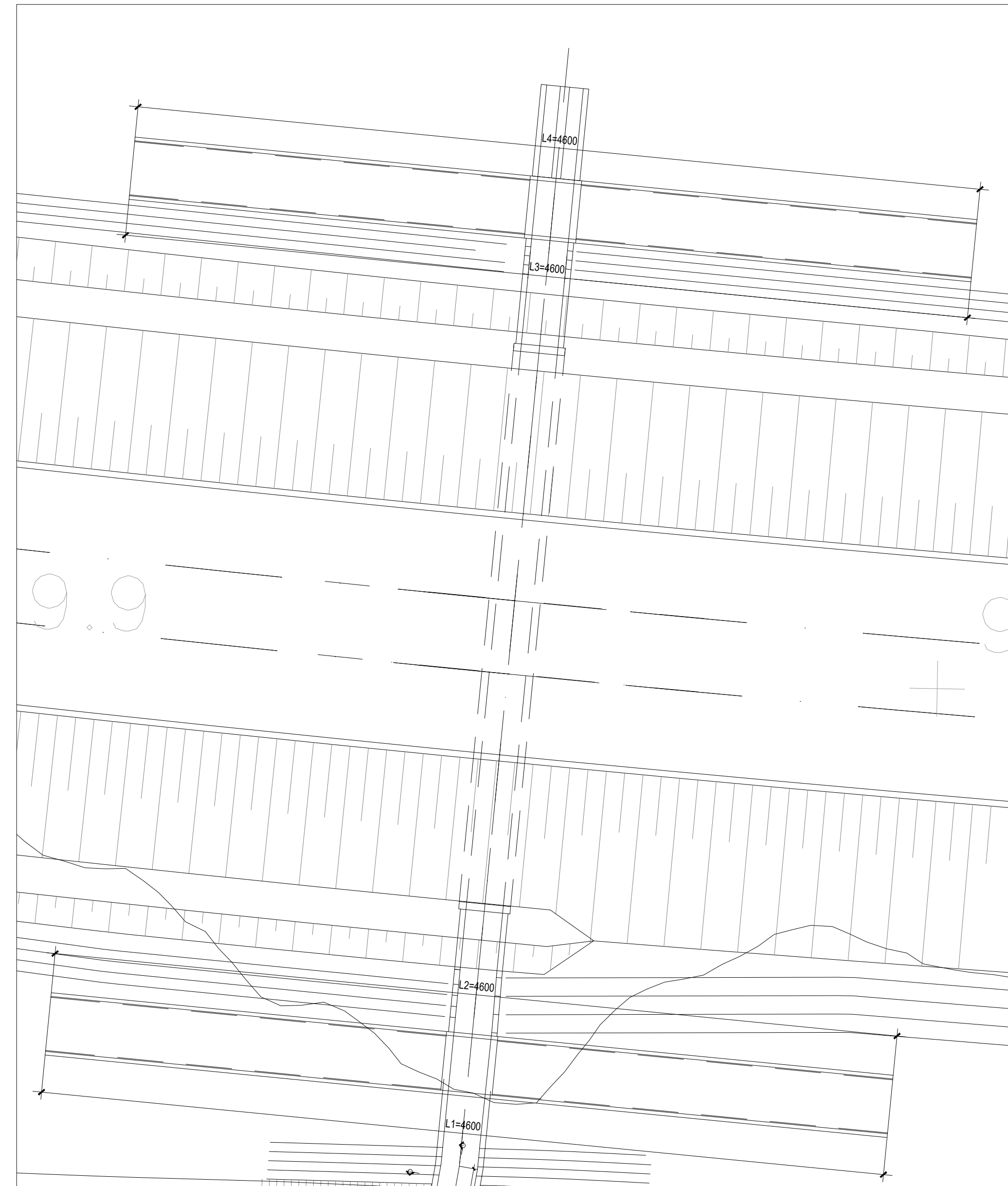
PARTICOLARI PARAPETTO IN ACCIAIO

SEZIONE TRASVERSALE - Scala 1:10

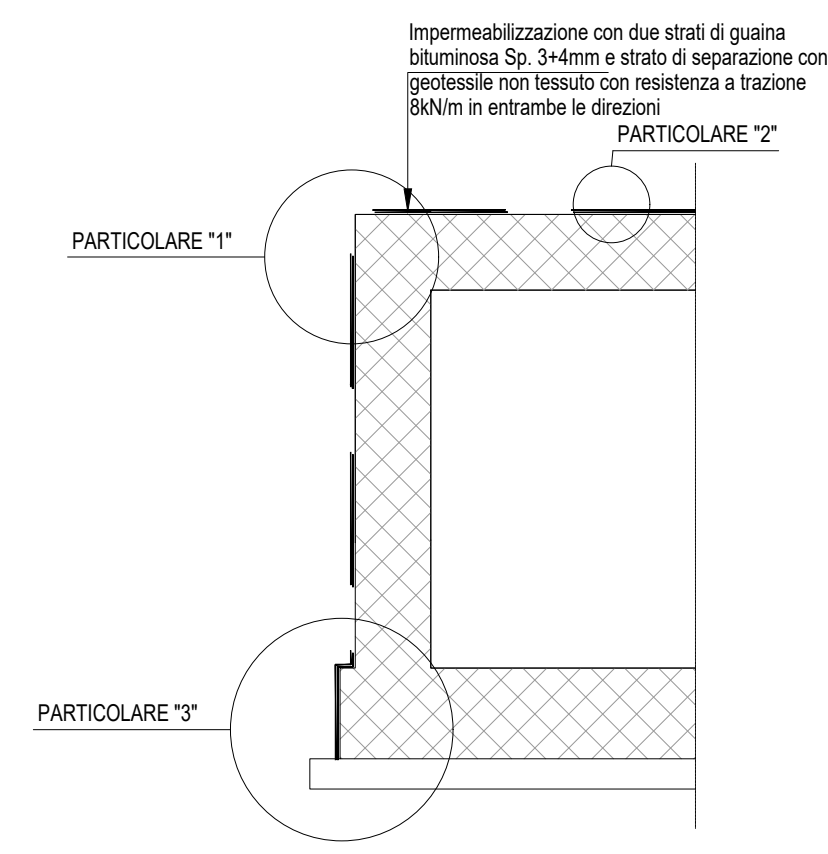


PARTICOLARI IMPERMEABILIZZAZIONE SCATOLARE

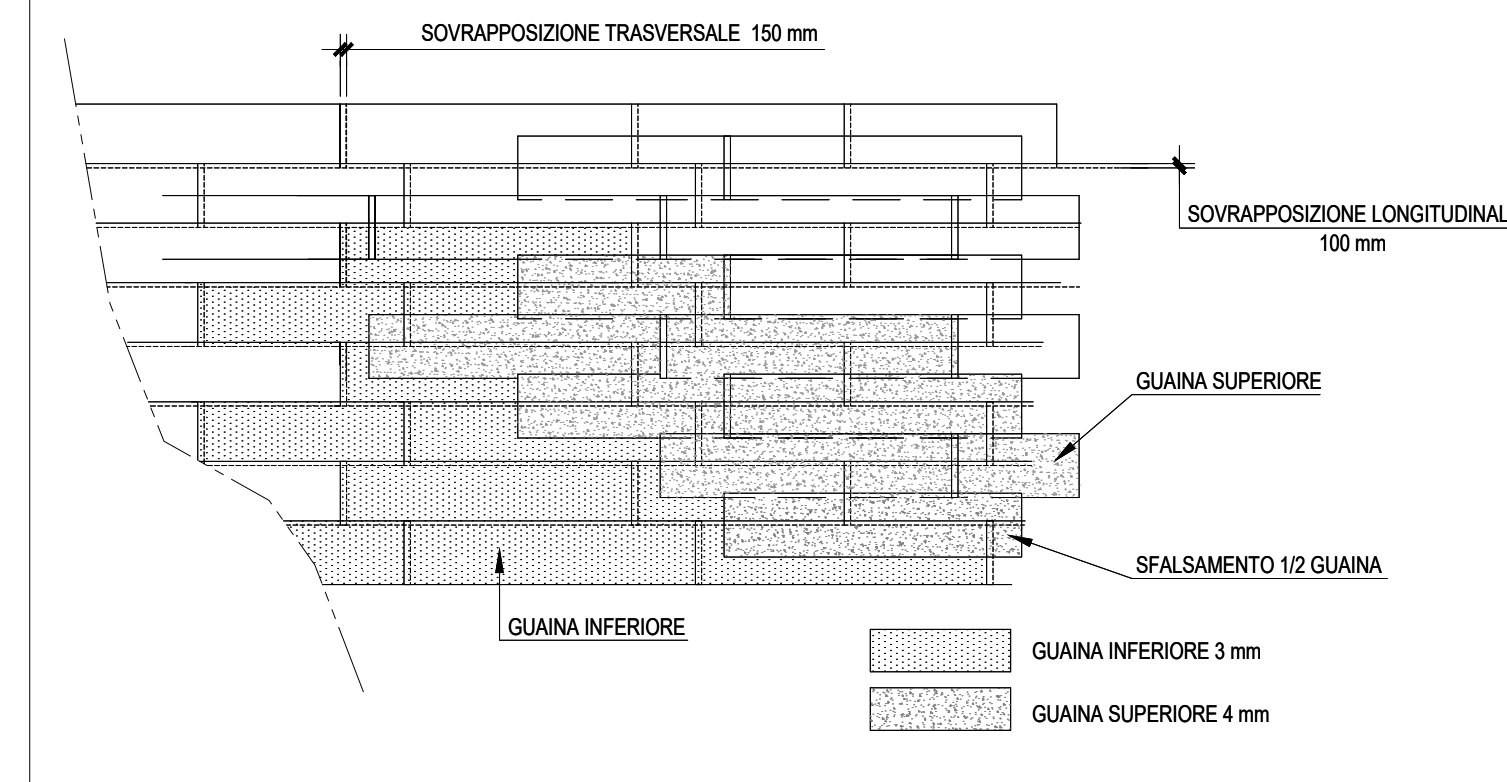
STRALCIO PLANIMETRICO-Scala 1:200



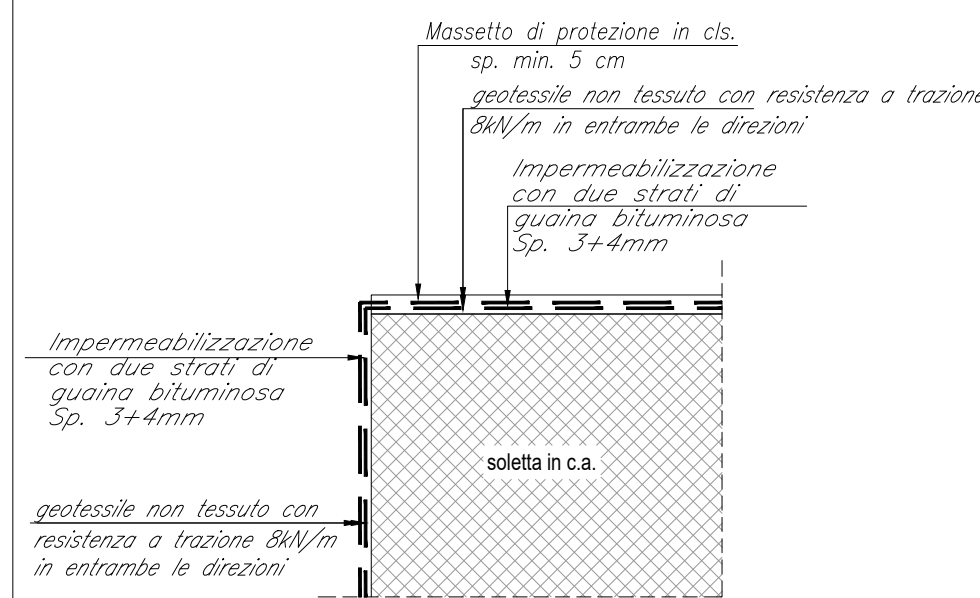
SEZIONE TIPO - Scala 1:50



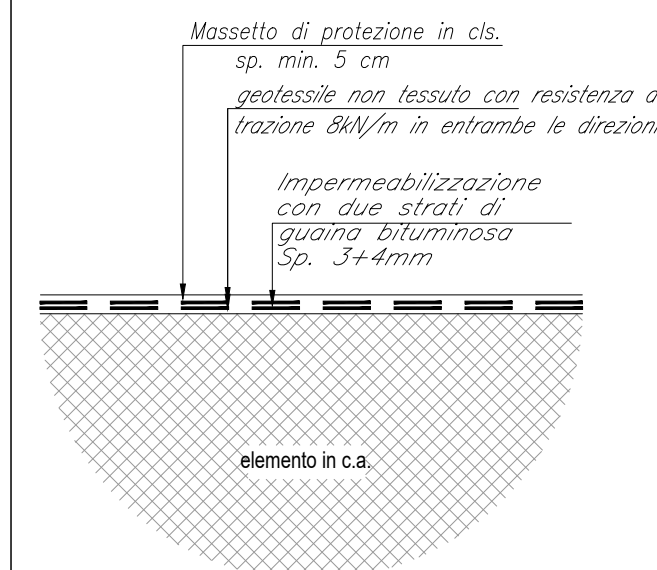
SCHEMA DI POSA IMPERMEABILIZZAZIONE - Scala 1:20 (Doppia guaina bituminosa)



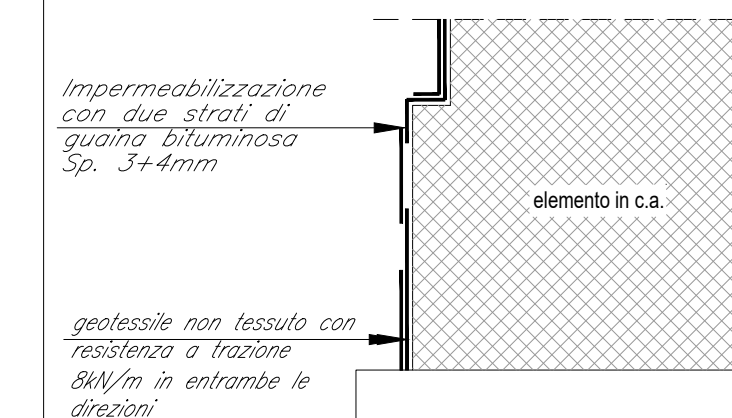
PARTICOLARE "1" - Scala 1:10



PARTICOLARE "2"-Scala 1:10

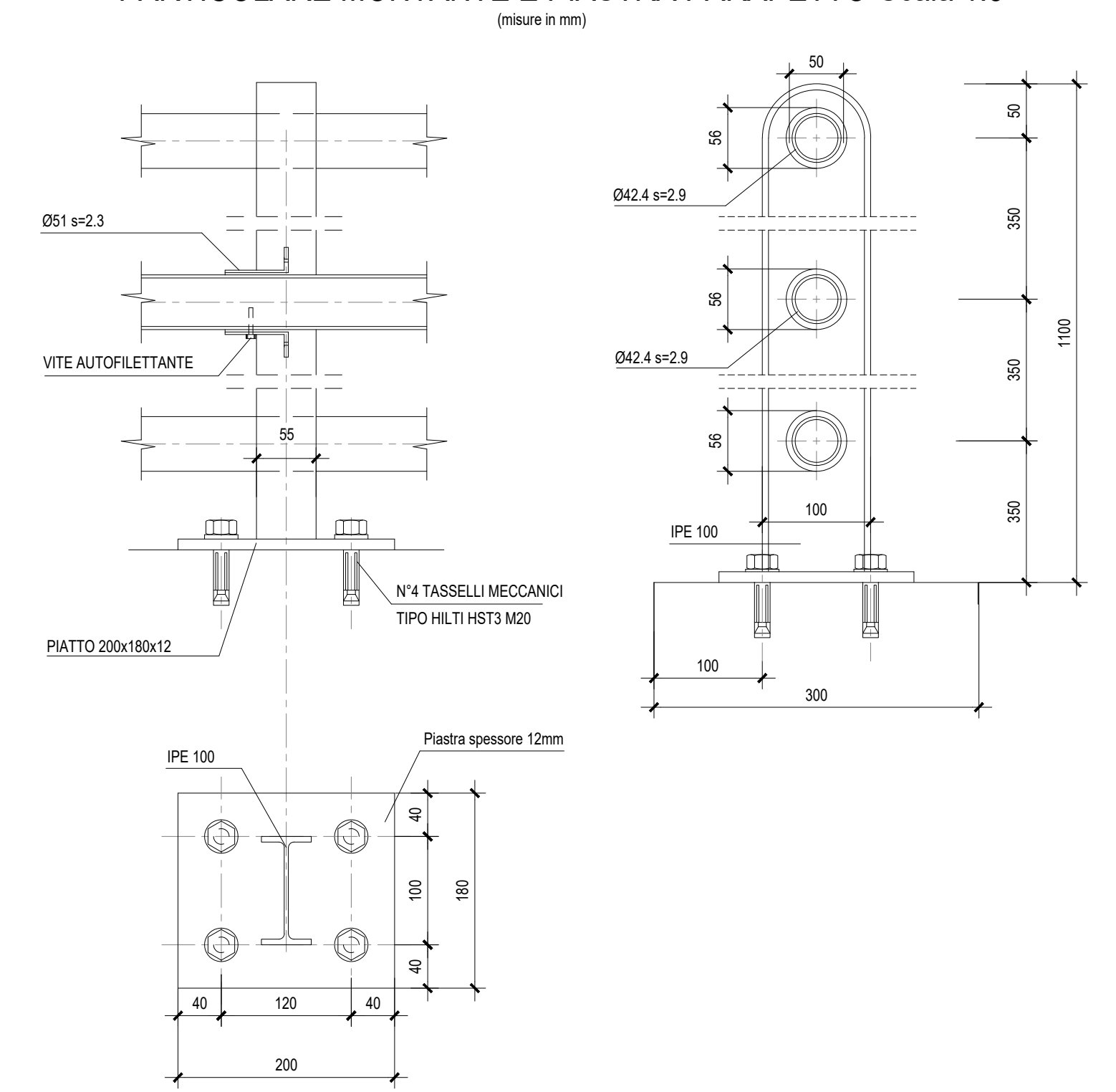


PARTICOLARE "3" - Scala 1:10



	LUNGHEZZA PARAPETTO (m)
L1	46.00
L2	46.00
L3	46.00
L4	46.00
L tot	184.00

PARTICOLARE MONTANTE E PIASTRA PARAPETTO-Scala 1:5



COMMITTENTE: **RFI** RETE FERROVIARIA ITALIANA
GRUPPO FERROVIE DELLO STATO ITALIANE
DIREZIONE INVESTIMENTI
DIREZIONE PROGRAMMI INVESTIMENTI
DIRETTRICE SUD - PROGETTO ADRIATICA

DIREZIONE LAVORI: **ITALFERR**
GRUPPO FERROVIE DELLO STATO ITALIANE

APPALTATORE: **AD AGOSTINO COSTRUZIONI GENERALI S.p.A.** MANDATARIA
ReseArch MANDANTI
ATLANTE

PROGETTAZIONE: MANDATARIA **HUB** MANDANTI **HYpro**

PROGETTO ESECUTIVO
LINEA PESCARA - BARI
RADDOPPIO DELLA TRATTA FERROVIARIA TERMOLI - LESINA
LOTTO 2 e 3: RADDOPPIO TERMOLI - RIPALTA

NI06 (ex IN80) - Tombino Scatolare 2.00x2.00 al km 18+836 (prog. Ferr.) alla NV14B km 1+390
Particolari costruttivi

APPALTATORE A.A. D'AGOSTINO COSTRUZIONI GENERALI S.p.A. Il Direttore Tecnico (Ing. Giancarlo Rubin)	PROGETTAZIONE DIREZIONE PESCARA - PROGETTAZIONE Ing. M. Calderoni	SCALA: Var.
--	---	----------------

COMMESSA	LOTTO	FASE	ENTE	PRO.DOC.	OPERA/DISCIPLINA	PROGR.	REV.
	LI0B	02	E	ZZ	BB	NI0600	003 C

Revis.	Descrizione	Redatto	Data	Verificato	Data	Approvato	Data	Autorizzato	Data
A	Prima Emisione	Ing. M. Calderoni	Dicembre 2022	Ing. V. Calzona	Dicembre 2022	S. Canale	Dicembre 2022		
B	Aggiornamento per Riv. n.0287	Ing. A. Zaca	Luglio 2023	Ing. M. Calderoni	Luglio 2023	S. Canale	Luglio 2023		
C	Revisione e seguito di 003-CC-01	Ing. A. Zaca	Ottobre 2023	Ing. M. Calderoni	Ottobre 2023	S. Canale	Ottobre 2023		

File: LI0B02EZZBBNI0600003C.DWG n. Elab.: