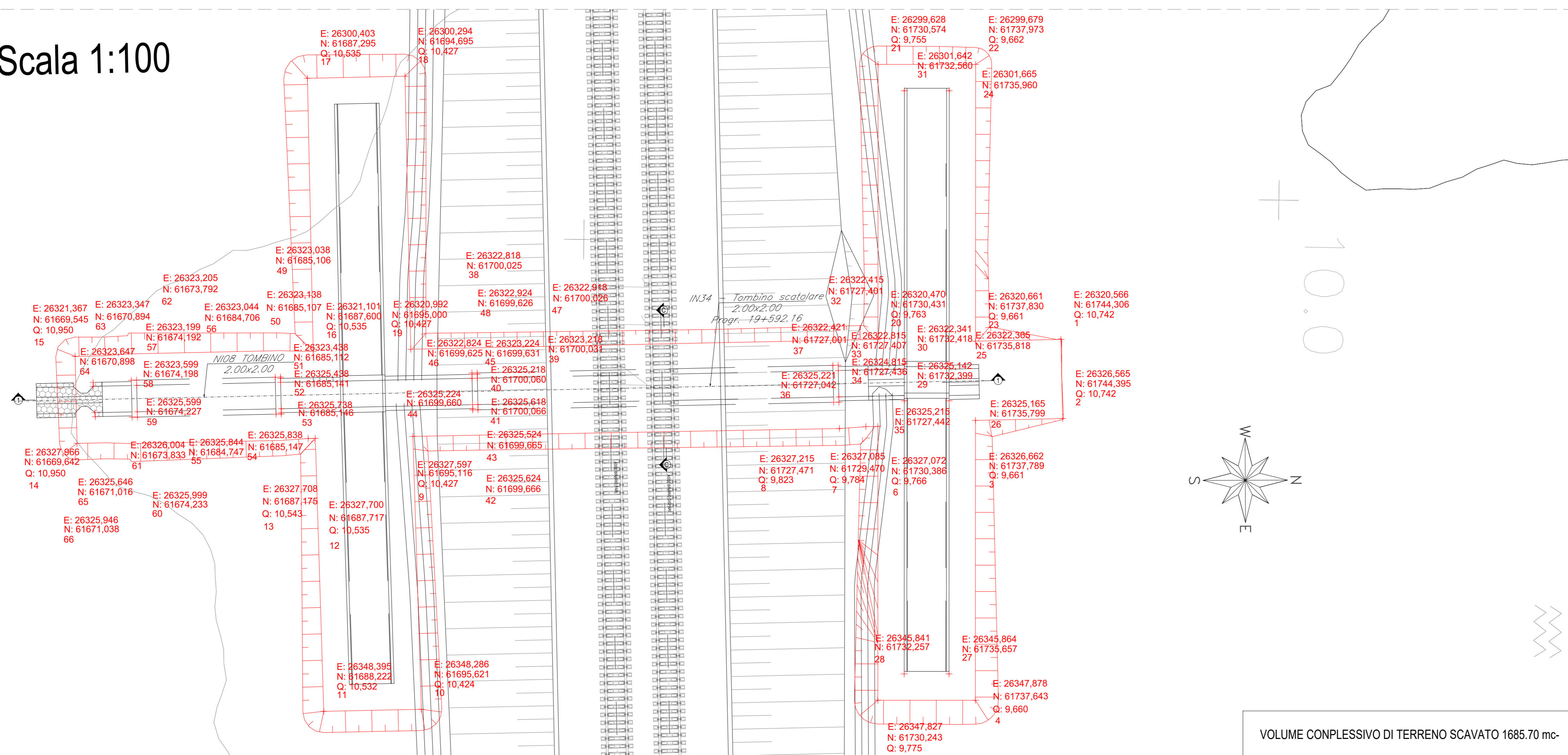


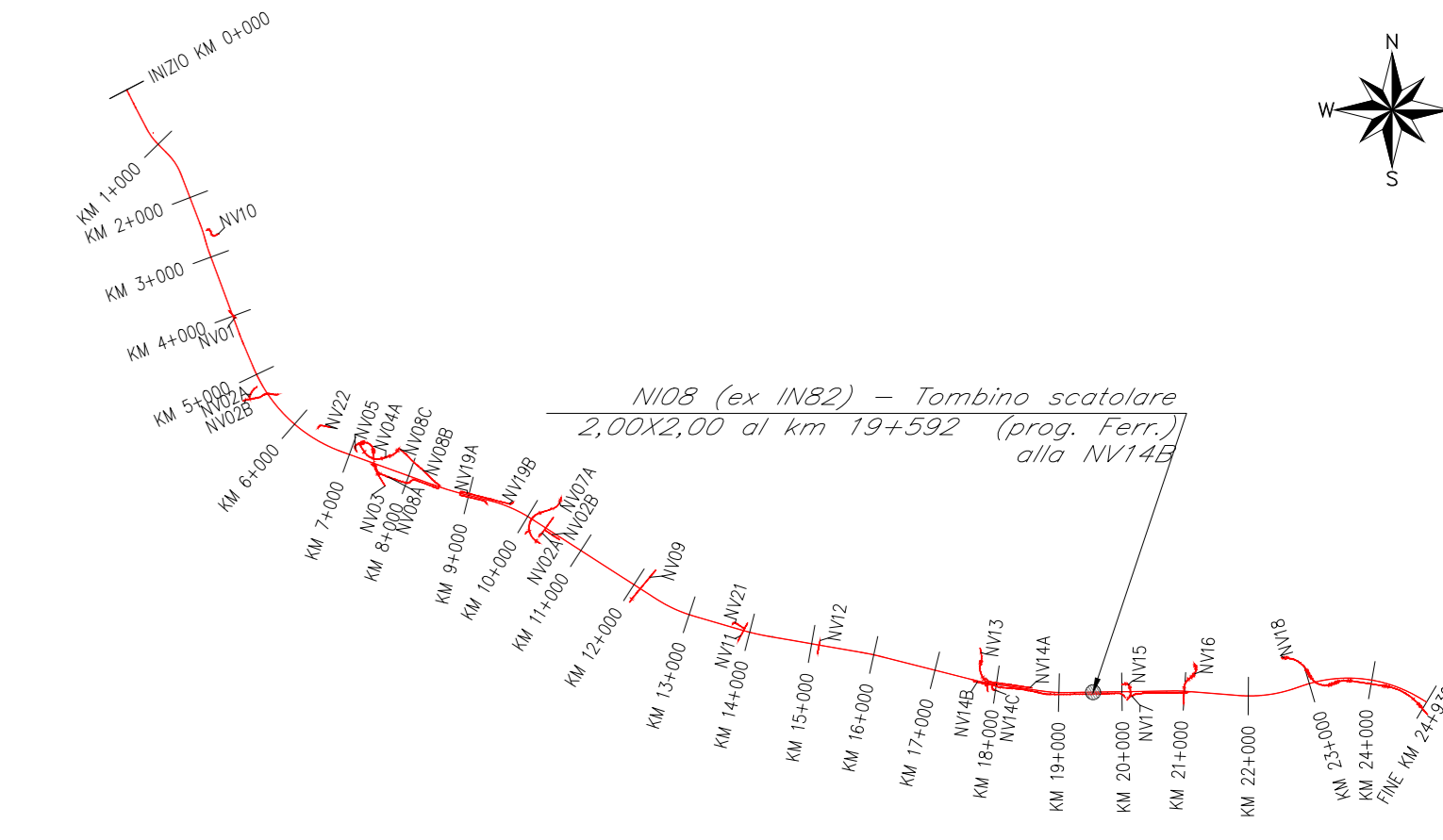
# PIANTA-Scala 1:100



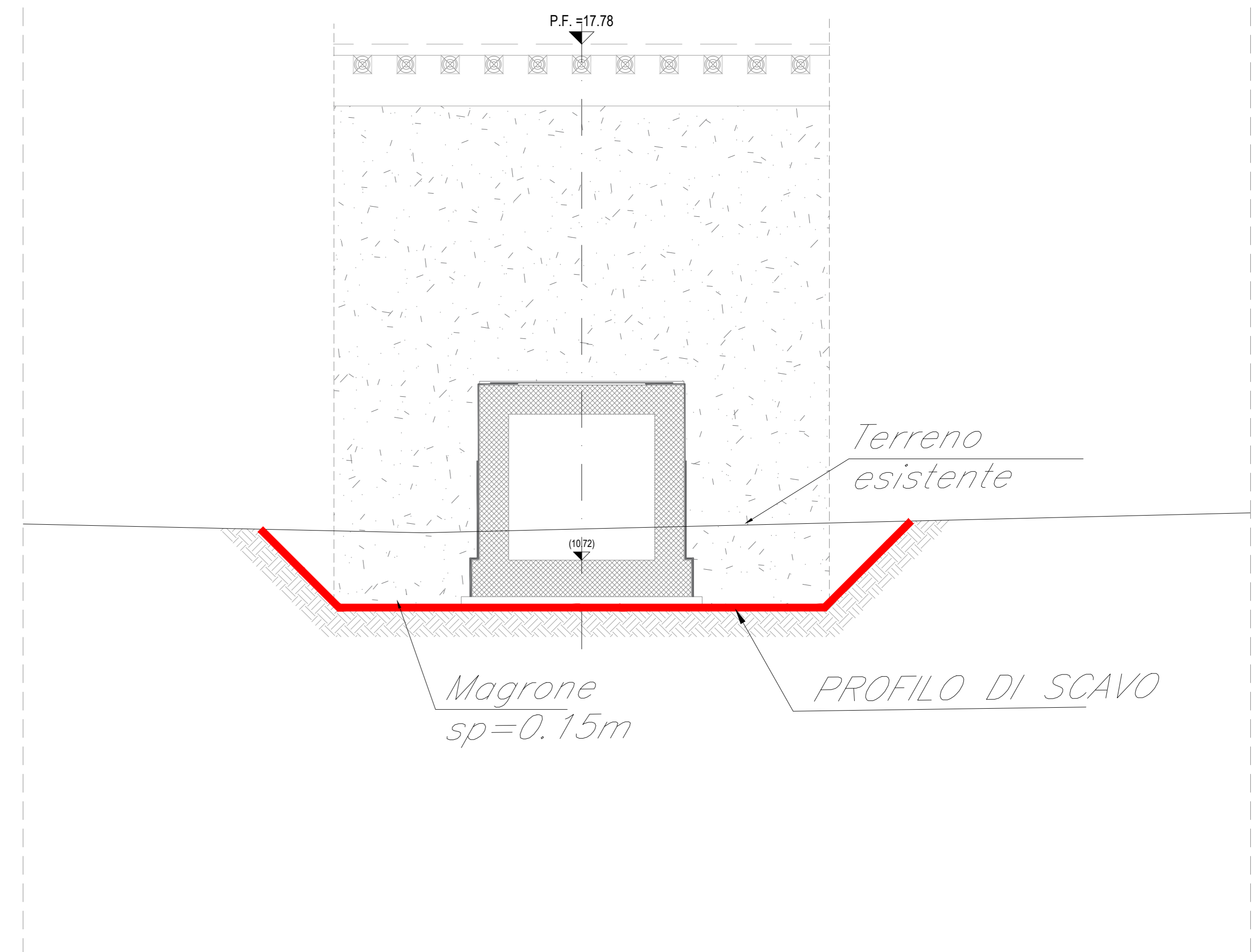
VOLUME COMPLESSIVO DI TERRENO SCAVATO 1665.70 mc-

# PIANTA CHIAVE

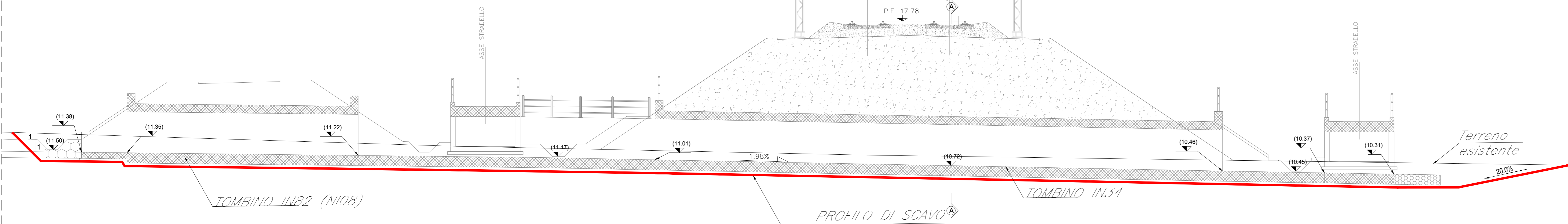
- Fase 1:**
  - Preparazione cantiere
  - Pulizia e taglio arbusti
  - Realizzazione dello scavo necessario alla realizzazione delle opere.
- Fase 2:**
  - Realizzazione platea di fondazione
  - Realizzazione delle opere strutturali in elevazione
- Fase 3:**
  - Realizzazione opere di finitura
  - Ripristino aree



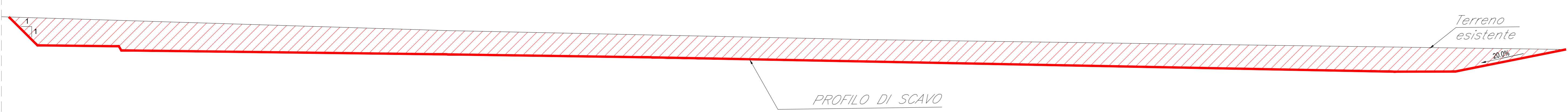
## SEZIONE A-A-Scala 1:50



## SEZIONE LONGITUDINALE E-E-Scala 1:100

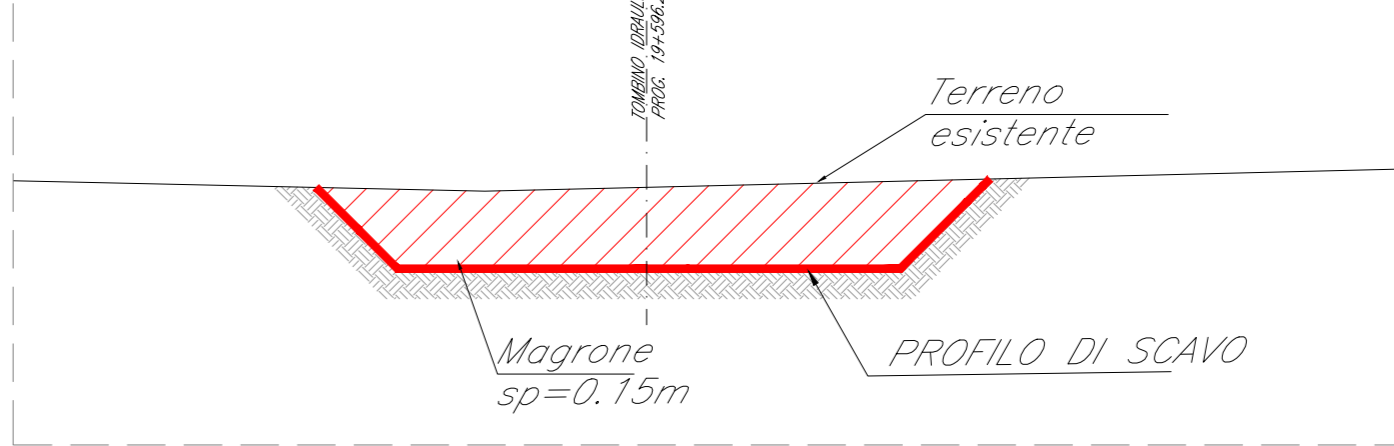


## SEZIONE LONGITUDINALE E-E-Scala 1:100



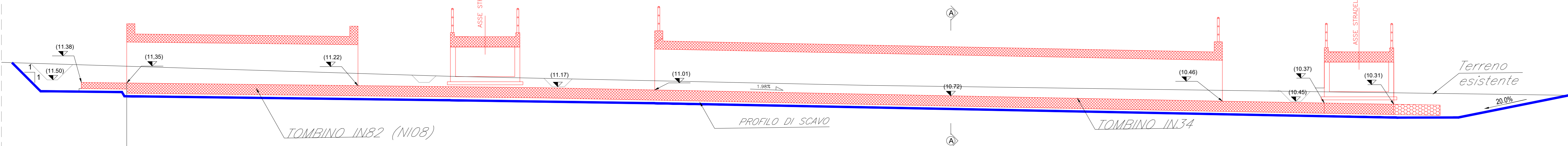
Fase 1

## FASE 1 - SEZIONE TRASVERSALE-Scala 1:100



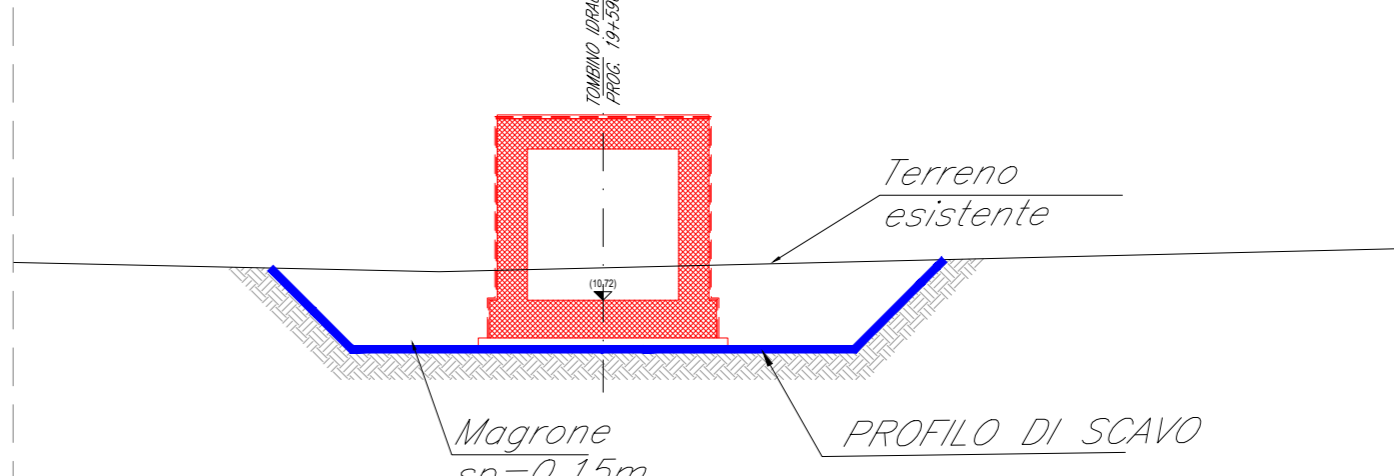
Fase 1

## SEZIONE LONGITUDINALE E-E-Scala 1:100



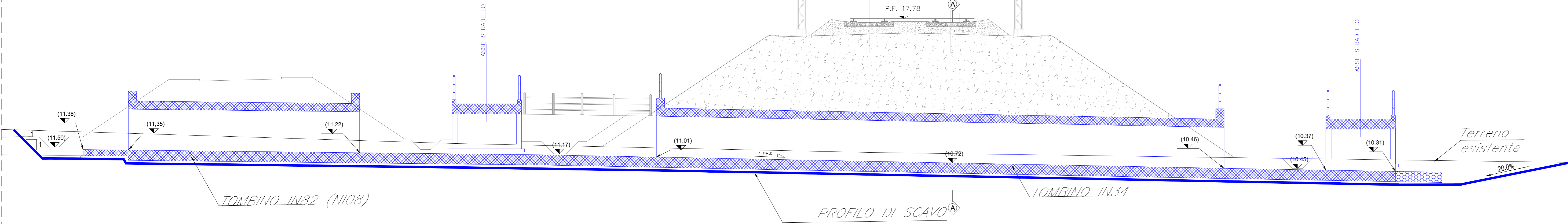
Fase 2

## FASE 1 - SEZIONE TRASVERSALE-Scala 1:100



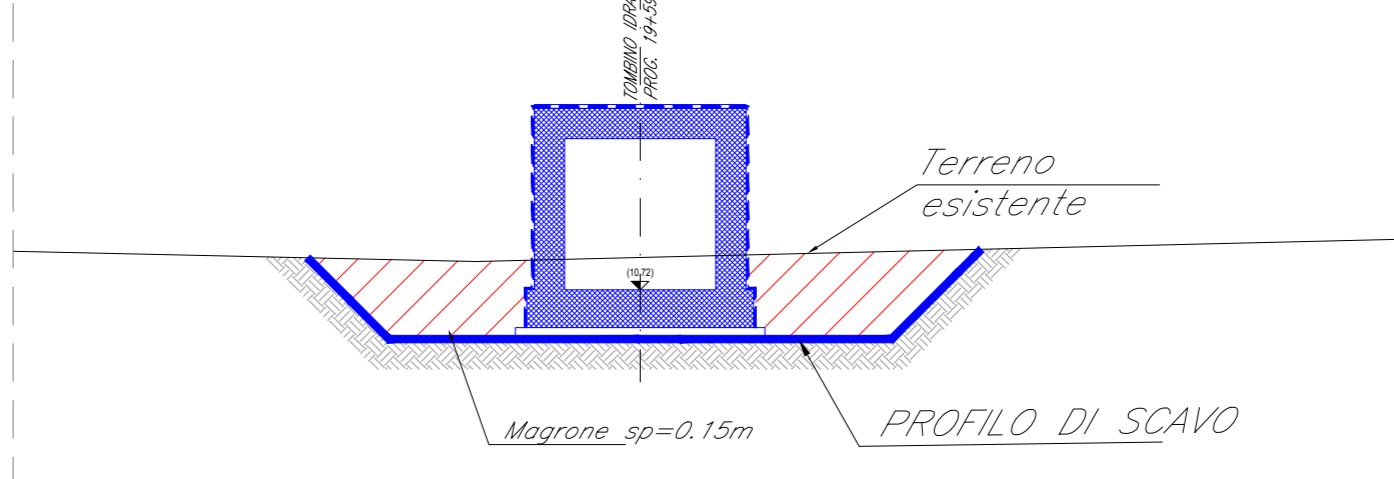
Fase 2

## SEZIONE LONGITUDINALE E-E-Scala 1:100



Fase 3

## FASE 1 - SEZIONE TRASVERSALE-Scala 1:100



Fase 3

**Nota:**  
La pianta scavi dell'IN34 e dell'IN108 vengono realizzate contemporaneamente per ottimizzazione delle risorse lavoro, data la vicinanza delle opere.

COMMITTEE: **RFI**  
RETE FERROVIARIA ITALIANA  
GRUPPO FERROVIE DELLO STATO ITALIANE  
DIREZIONE INVESTIMENTI  
DIREZIONE PROGRAMMI INVESTIMENTI  
DIRETTRICE SUO - PROGETTO ADRIATICA

DIREZIONE LAVORI: **ITALFERR**  
GRUPPO FERROVIE DELLO STATO ITALIANE

APPALTATORE: **AGOSTINO COSTRUZIONI**, **ATLANTE**

MANDATARIA: **HUB**, **MANDANTI: EIV pro**

**PROGETTO ESECUTIVO**  
**LINEA PESCARA - BARI**  
**RADDOPPIO DELLA TRATTA FERROVIARIA TERMOLI - LESINA**  
**LOTTO 2 e 3: RADDOPPIO TERMOLI - RIPALTA**

IN08 (ex IN82) - Tombino scolare 2.00x2.00 al km 19+592 (prog. Ferr.) alla NV14B  
Pianta e sezioni di scavo e fasi costruttive dell'opera

REVISIONE	DESCRIZIONE	REDAZIONE	VERIFICATO	DATA	APPROVATO	DATA	ALTRA DATA
A	Prima Direzione	Ing. M. Calabrese	Ing. V. Calabrese	2023/07/07	S. Calabrese	2023/07/07	
B	Aggiornamento per P10-0207	Ing. A. Zappalà	Ing. M. Calabrese	2023/07/20	S. Calabrese	2023/07/20	
C	Revisione a seguito di OS000-01	Ing. A. Zappalà	Ing. M. Calabrese	2023/08/01	S. Calabrese	2023/08/01	

**LEGENDA**  
 opere in fase di realizzazione  
 opere già realizzate