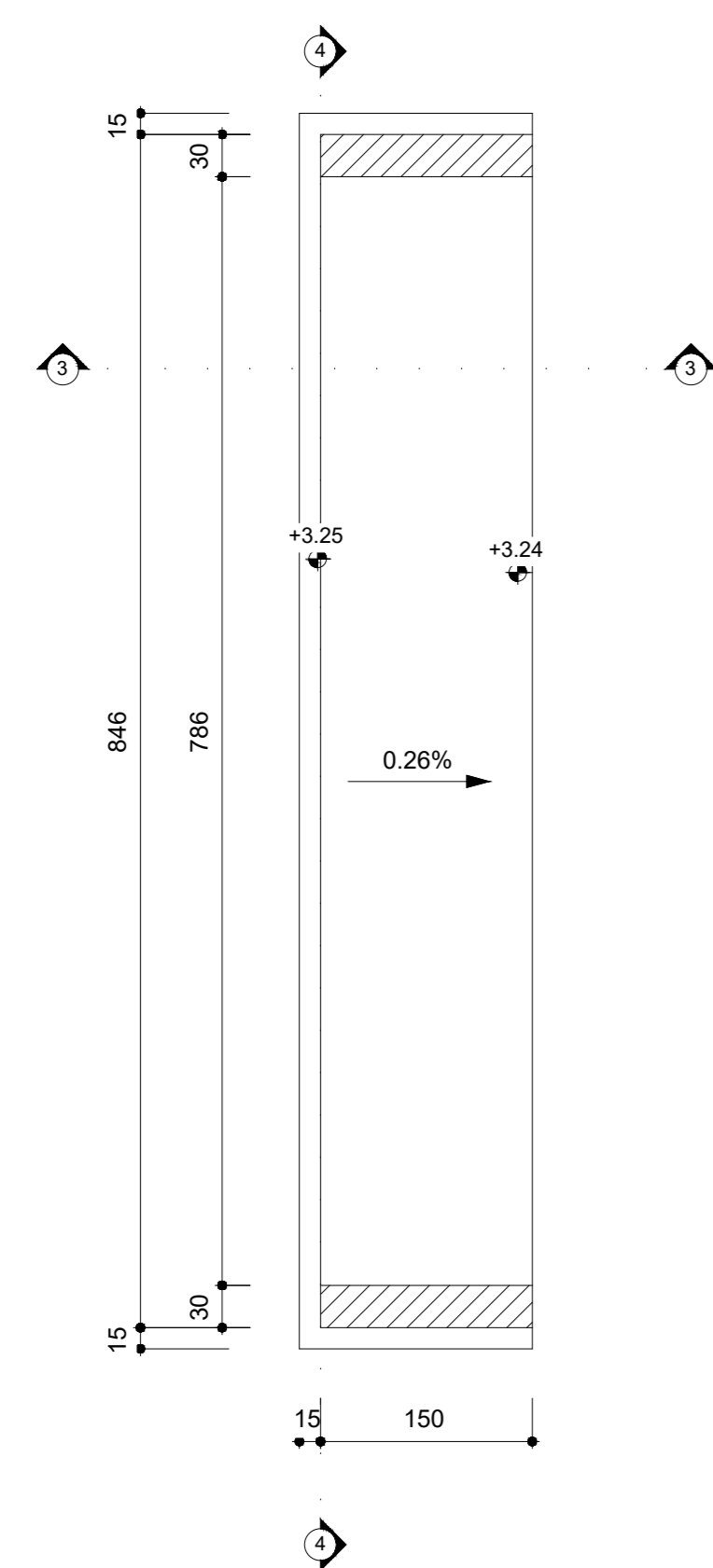
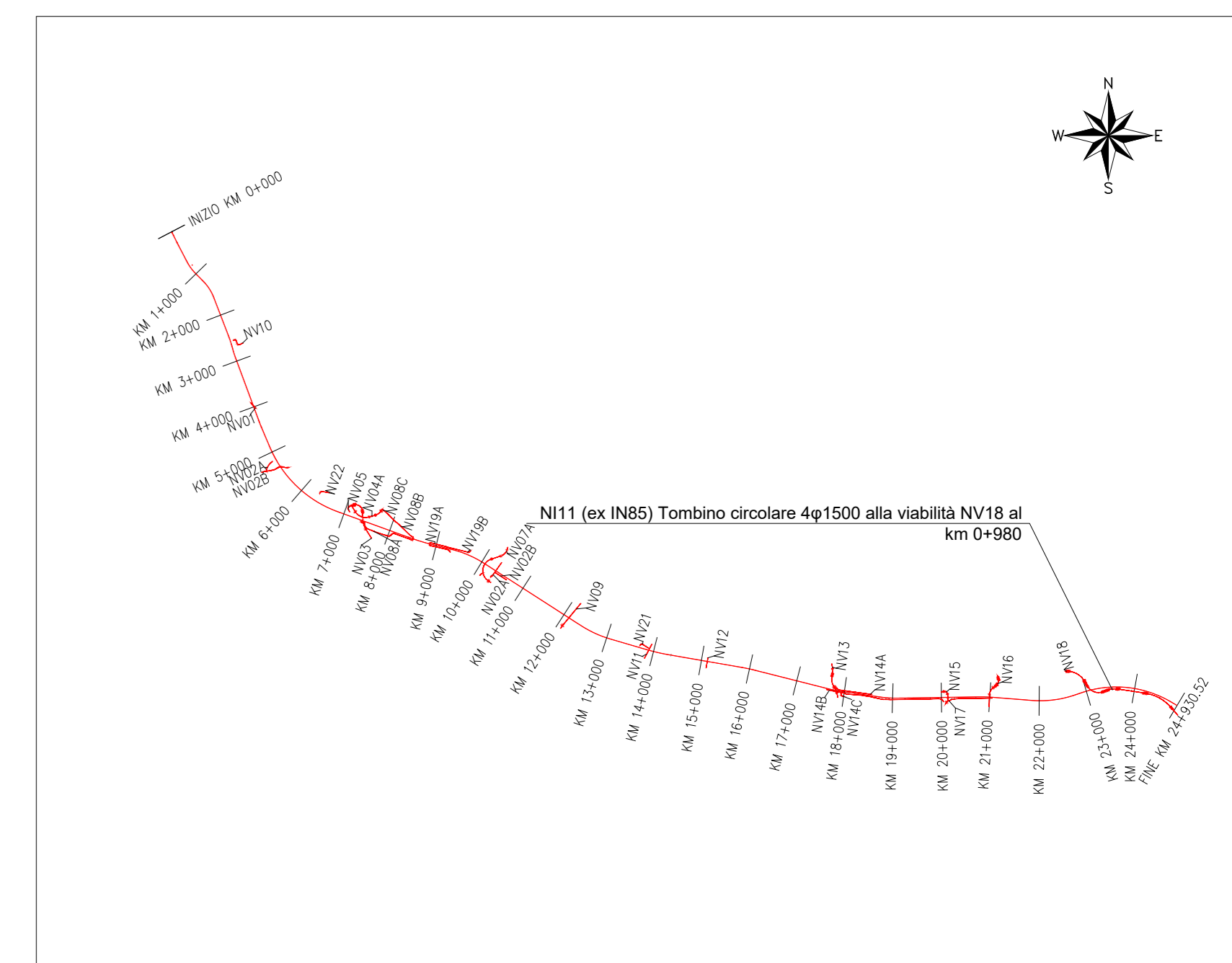
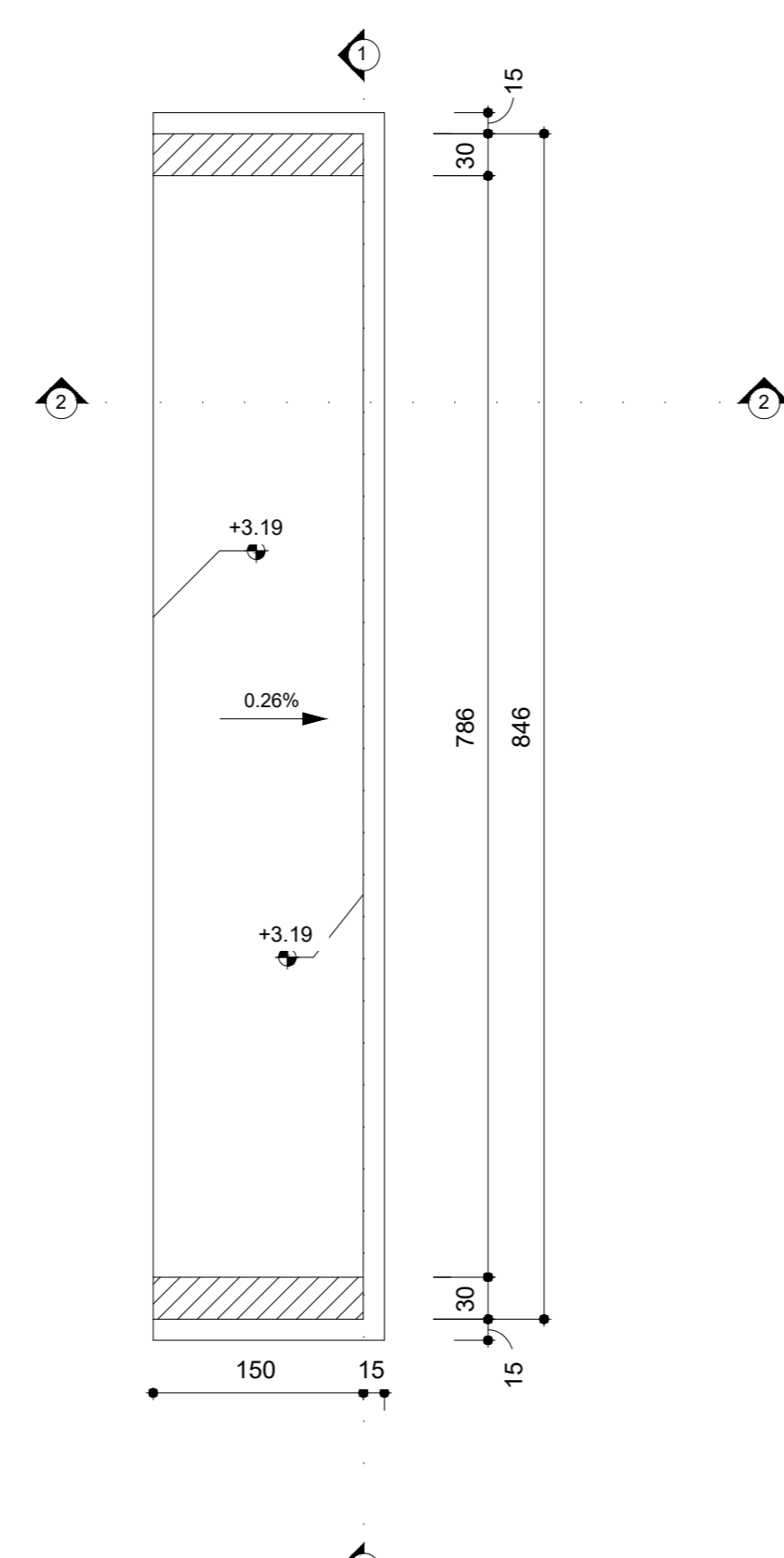


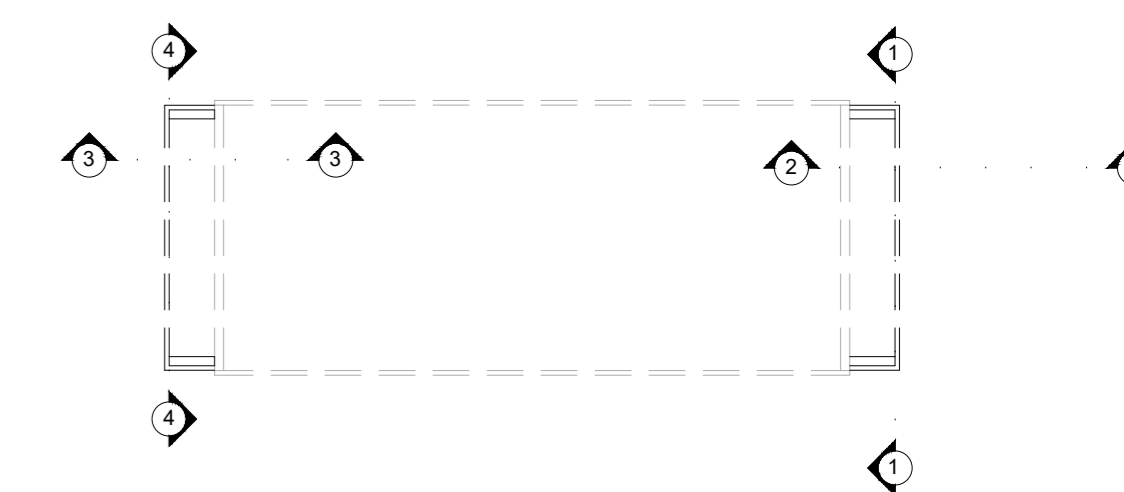
PIANTA SPICCATO
scala 1 : 50



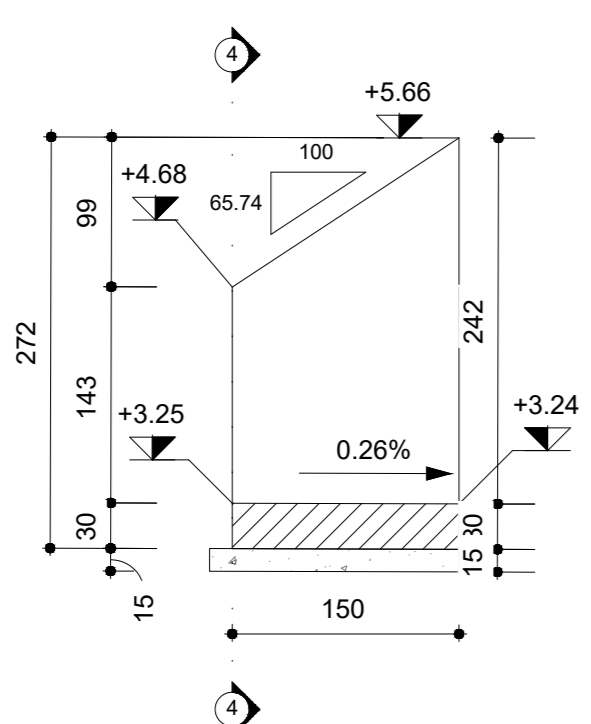
PIANTA SPICCATO
scala 1 : 50



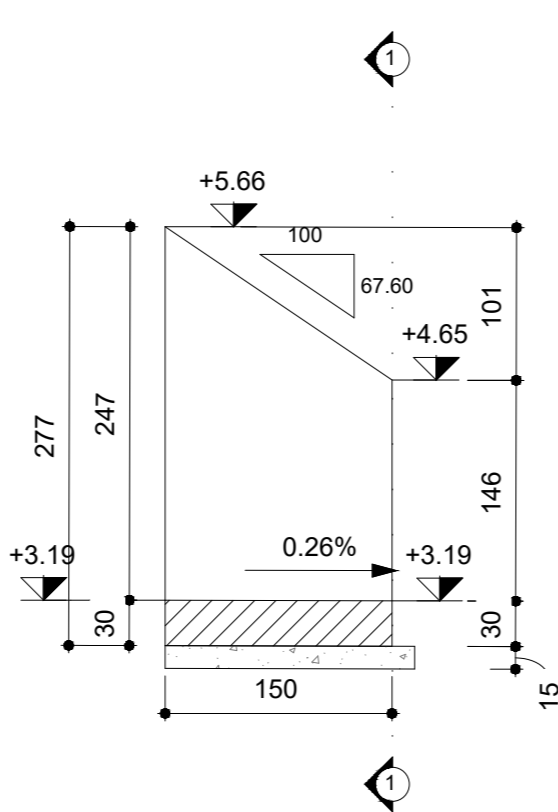
SCHEMA DISPOSIZIONI SEZIONI



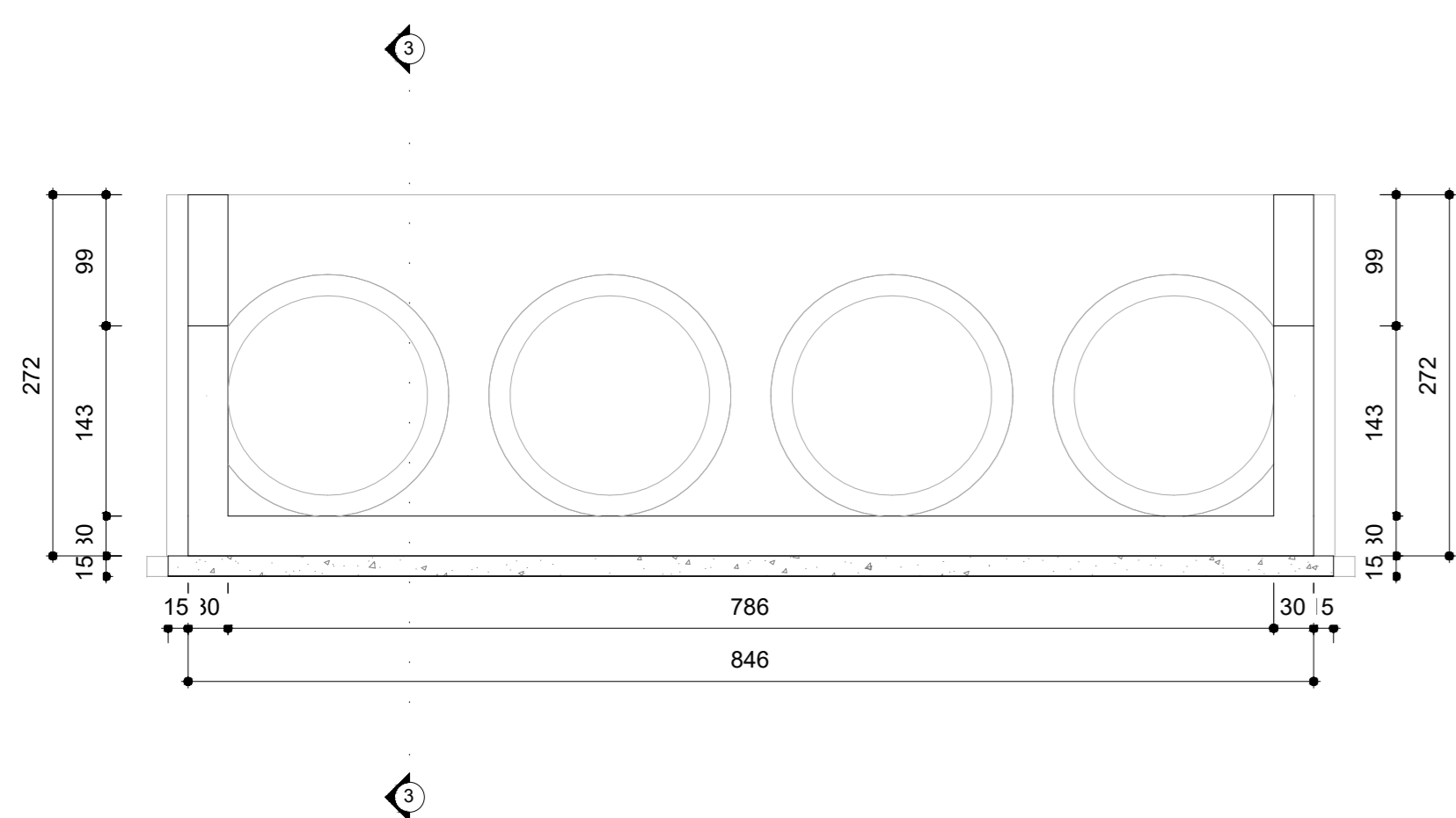
SEZIONE 3-3
scala 1 : 50



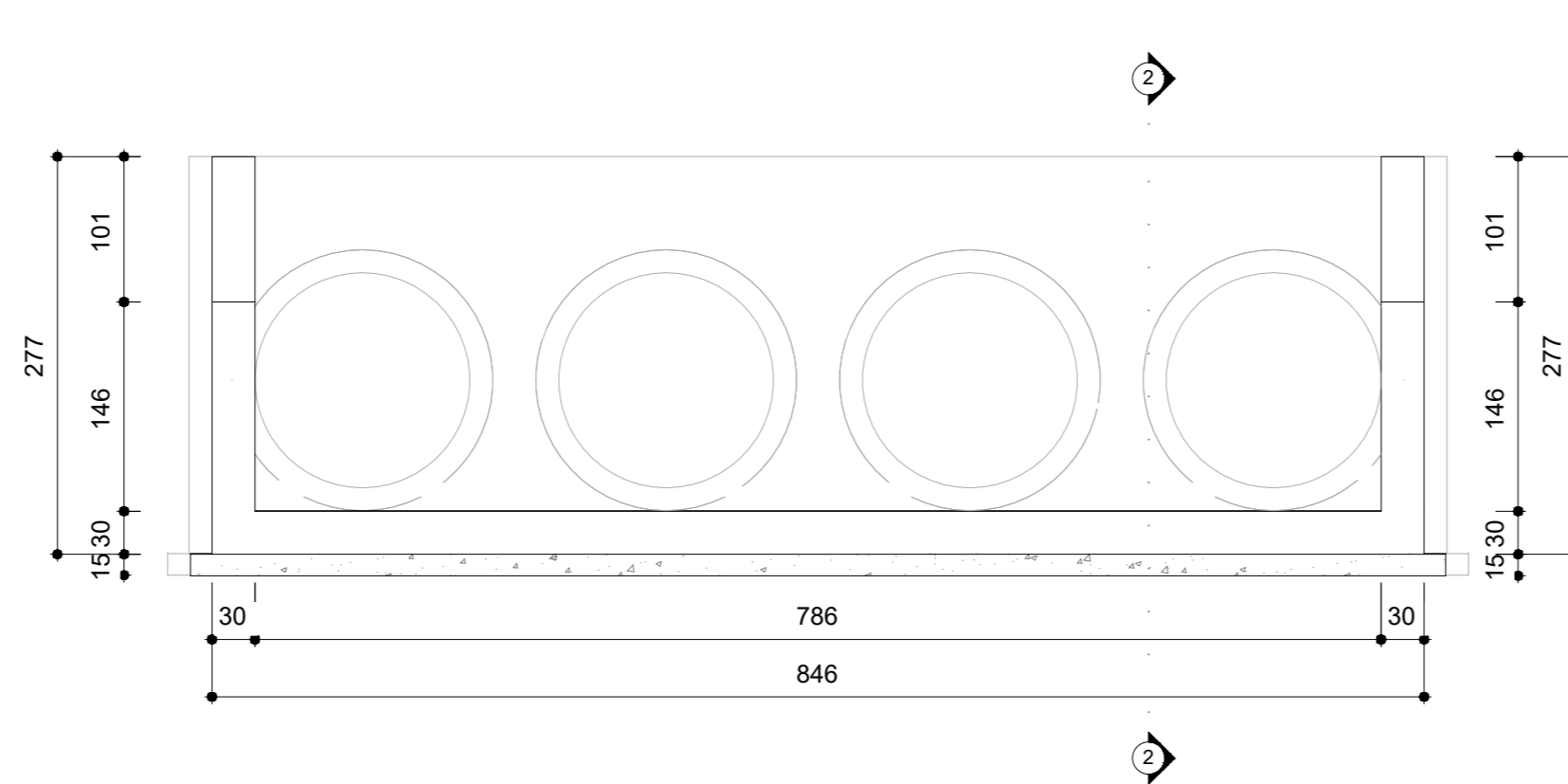
SEZIONE 5-5
scala 1 : 50



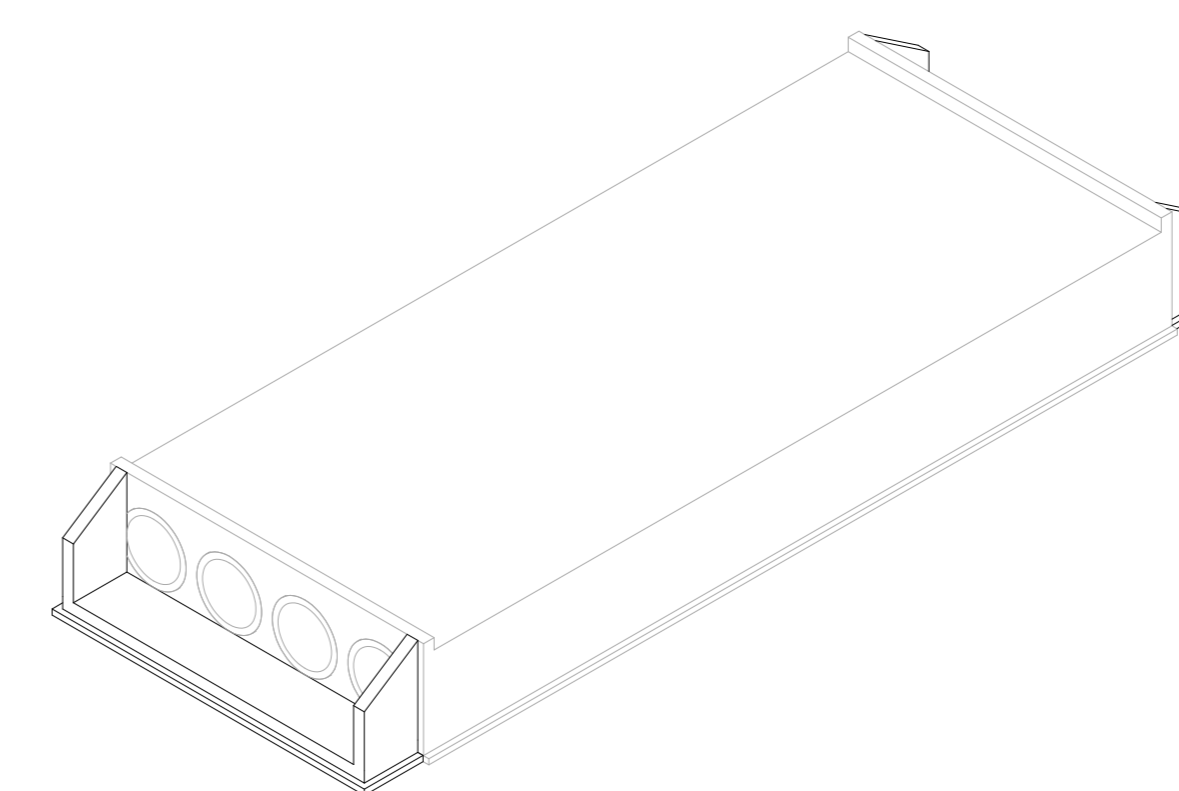
SEZIONE 4-4
scala 1 : 50



SEZIONE 6-6
scala 1 : 50



VISTA 3D



GETTI IN OPERA

- CALCESTRUZZO MAGRO E GETTO DI LIVELLAMENTO**
- CLASSE DI RESISTENZA MINIMA C12/15
- TIPO CEMENTO CEM I+V
- CLASSE DI ESPOSIZIONE AMBIENTALE : X0

CALCESTRUZZO TOMBINI

- CLASSE DI RESISTENZA MINIMA C32/40
- TIPO CEMENTO CEM I+V
- RAPPORTO A/C = <= 0,50
- CLASSE MINIMA DI CONSISTENZA : S4
- CLASSE DI ESPOSIZIONE AMBIENTALE : XS1
- COPRIFERRO = 50 mm
- DIAMETRO MASSIMO INERTI : 20 mm

CALCESTRUZZO MURI D'IMBOCCO, CANALI RETTANGOLARI, CANALI AD U, CANALINETTA TRAPEZIA

- CLASSE DI RESISTENZA MINIMA C30/37
- TIPO CEMENTO CEM I+V
- RAPPORTO A/C = <= 0,55
- CLASSE MINIMA DI CONSISTENZA : S4
- CLASSE DI ESPOSIZIONE AMBIENTALE : XA1
- COPRIFERRO = 40 mm
- DIAMETRO MASSIMO INERTI : 20 mm

ACCIAIO ORDINARIO PER CALCESTRUZZO ARMATO

- IN BARRE E RETI ELETTROSALDATE
- B450C solabile che presenti le seguenti caratteristiche:
 - Tensione di snervamento caratteristica $f_{yk} \geq 450$ N/mm²
 - Tensione di snervamento caratteristica $f_{yk} \geq 540$ N/mm²
 - Tensione caratteristica a rottura $1,15 \leq f_{tk}/f_{yk} < 1,35$

NOTA

Per ogni dettaglio si rimanda agli elaborati "L10B02EZZPBN1100001-L10B02EZZBPN1100003".

COMMITTENTE: **RFI**
RETE FERROVIARIA ITALIANA
 GRUPPO FERROVIE DELLO STATO ITALIANE
 DIREZIONE INVESTIMENTI
 DIREZIONE PROGRAMMI INVESTIMENTI
 DIRETTRICE SUO - PROGETTO ADRIATICA

DIREZIONE LAVORI: **ITALFERR**
 GRUPPO FERROVIE DELLO STATO ITALIANE

APPALTATORE: **ACOSTINI** COSTRUZIONI ONERL
ATLANTE
 MANDATARIA MANDANTI

PROGETTAZIONE: **HUB** MANDATARIA **HYpro** MANDANTI

PROGETTO ESECUTIVO
LINEA PESCARA - BARI
RADDOPPIO DELLA TRATTA FERROVIARIA TERMOLI - LESINA
LOTTO 2 e 3: RADDOPPIO TERMOLI - RIPALTA

NI11 (ex IN85) Tombino circolare 4p1500 alla viabilità NV18 al km 0+980
Carpenteria muri

APPALTATORE: **ACOSTINI** COSTRUZIONI ONERL
 DIREZIONE TECNICA: **ACOSTINI** COSTRUZIONI ONERL s.r.l.
 DIREZIONE TECNICA: **ACOSTINI** COSTRUZIONI ONERL s.r.l.
 Direzione tecnica: **ACOSTINI** COSTRUZIONI ONERL s.r.l.

COMMESSA: **L10B 02 E ZZ BB NI1100 002 C**

Rev.	Descrizione	Redatto	Data	Verificato	Data	Approvato	Data	Autore/Rev. Data
A	Prima emissione	Ing. M. Carini	02/08/2022	Ing. V. Carini	02/08/2022	Ing. V. Carini	02/08/2022	
B	Aggiornamento per File-0207	Ing. A. Zucca	02/08/2023	Ing. M. Carini	02/08/2023	Ing. M. Carini	02/08/2023	
C	Revisione a seguito di DCI-CC-01	Ing. A. Zucca	02/08/2023	Ing. M. Carini	02/08/2023	Ing. M. Carini	02/08/2023	