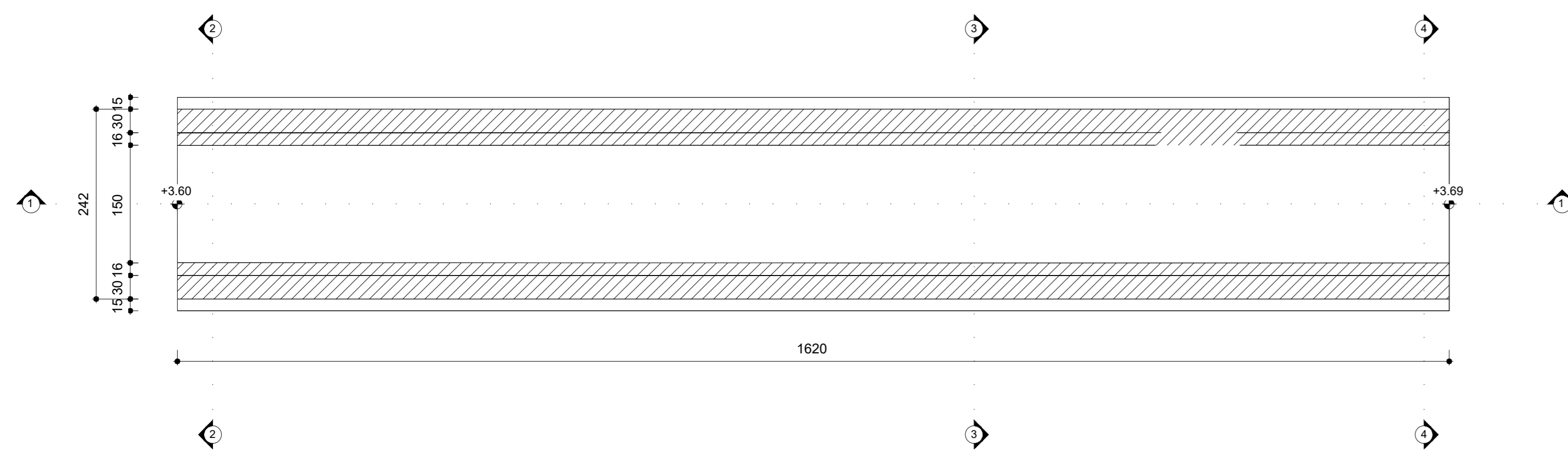
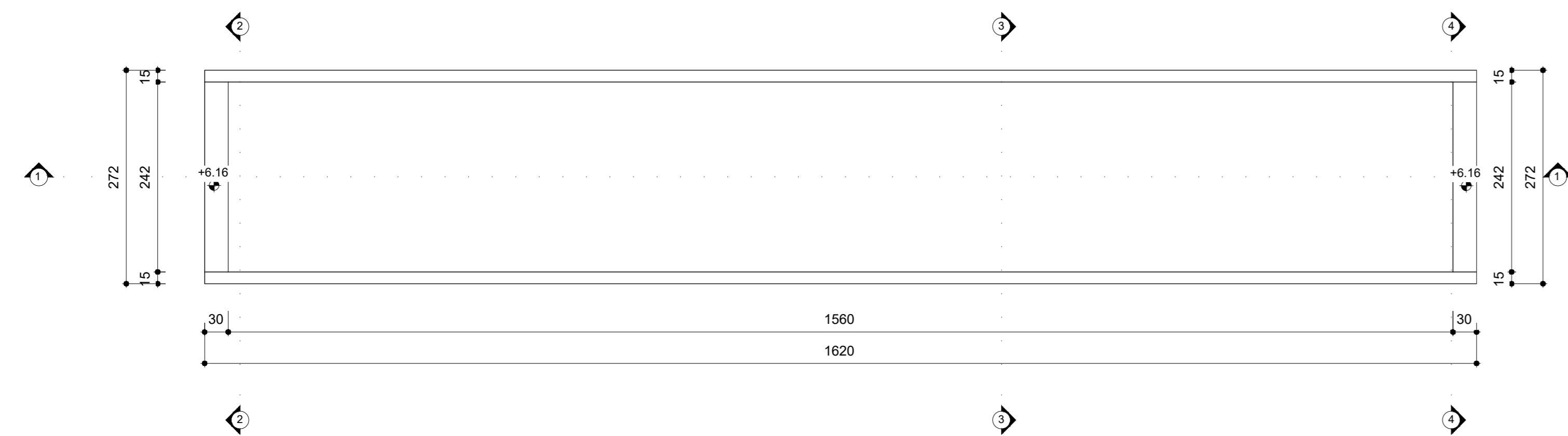


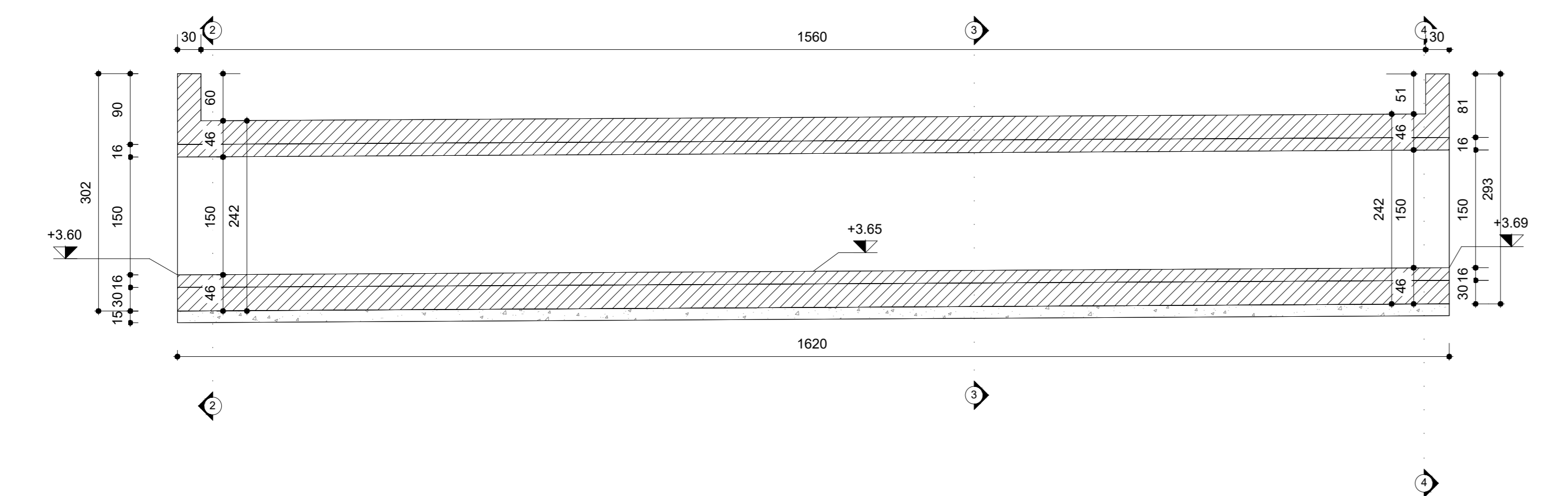
PIANTA SPICCATO
scala 1 : 50



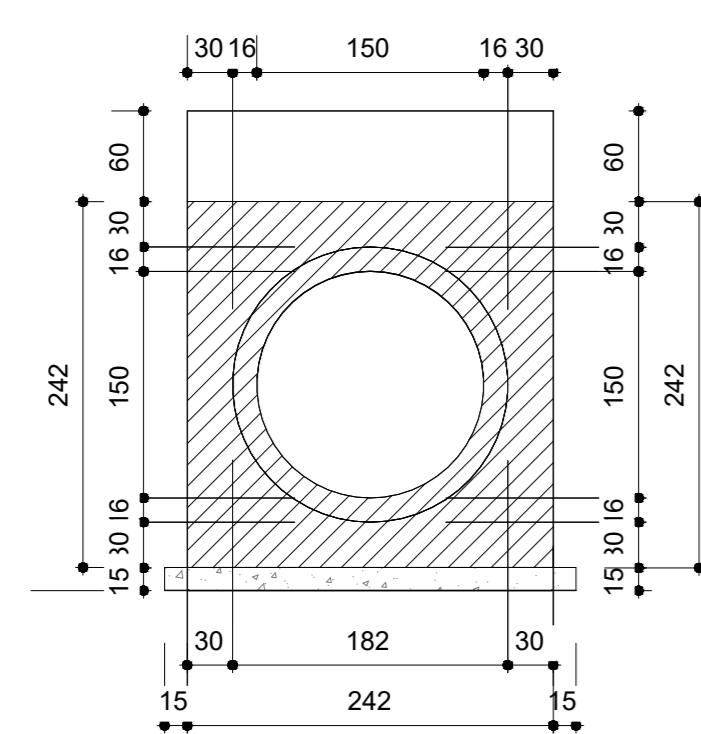
VISTA DALL'ALTO
scala 1 : 50



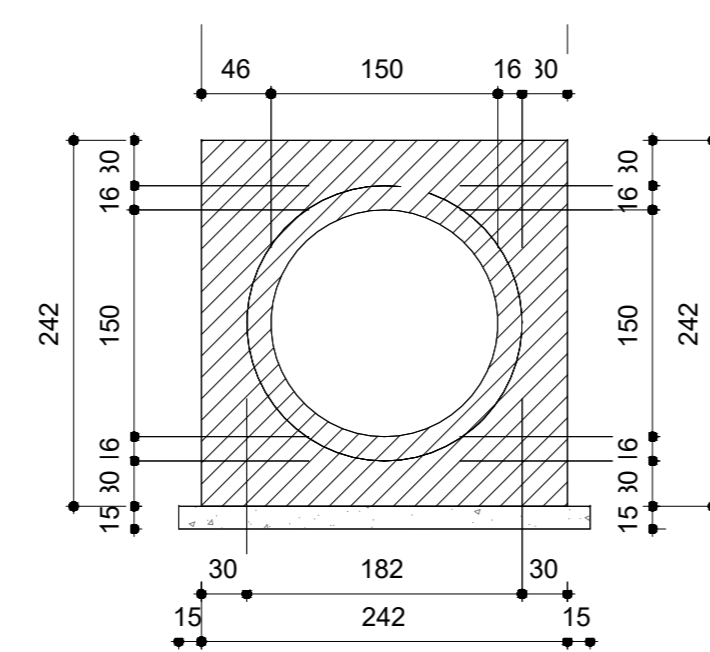
SEZIONE LONGITUDINALE 1-1
scala 1 : 50



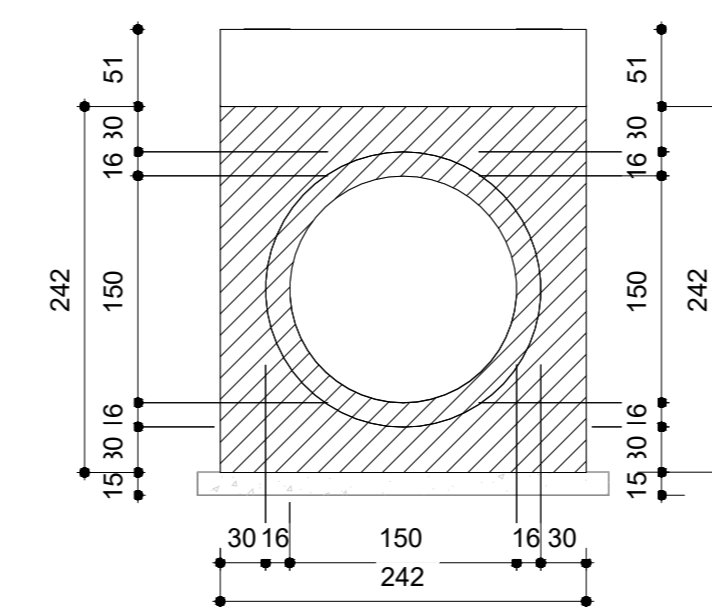
SEZIONE TRASVERSALE 2-2
scala 1 : 50



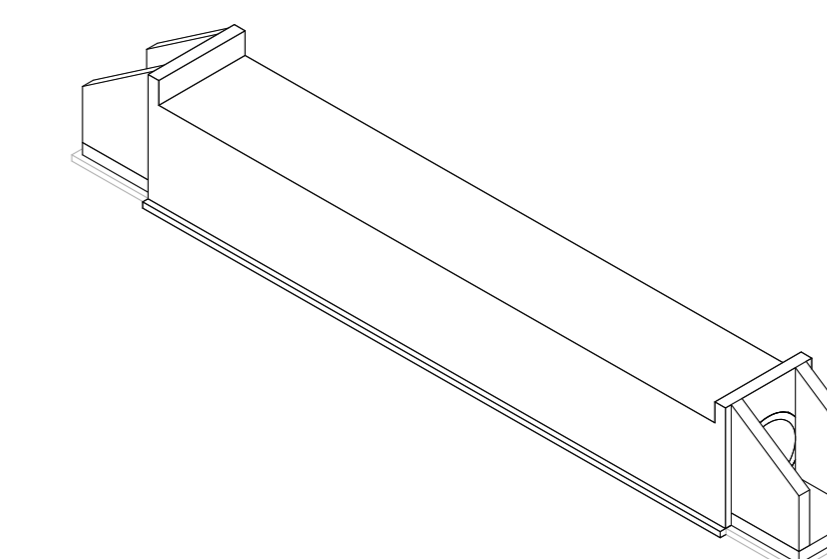
SEZIONE TRASVERSALE 3-3
scala 1 : 50



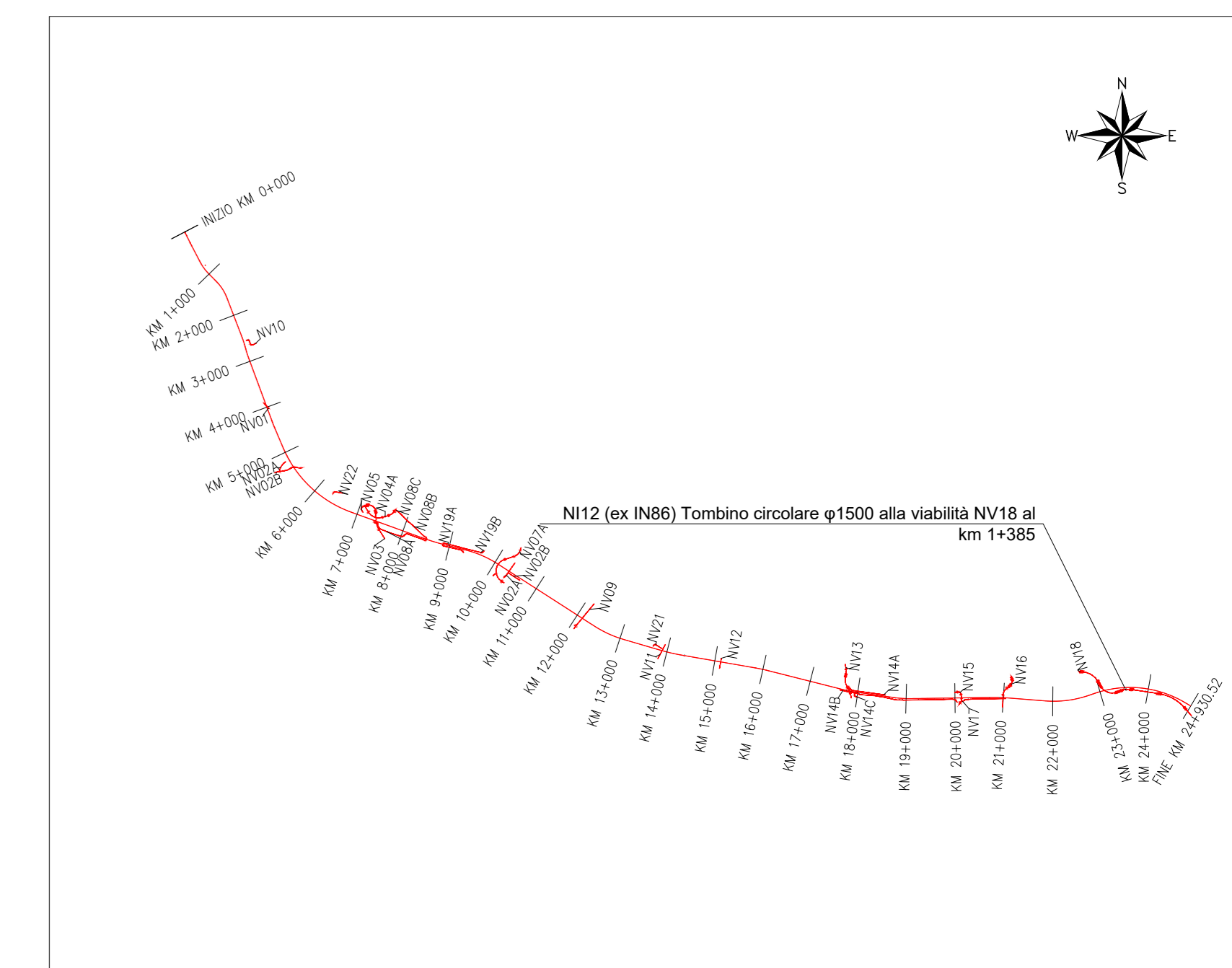
SEZIONE TRASVERSALE 4-4
scala 1 : 50



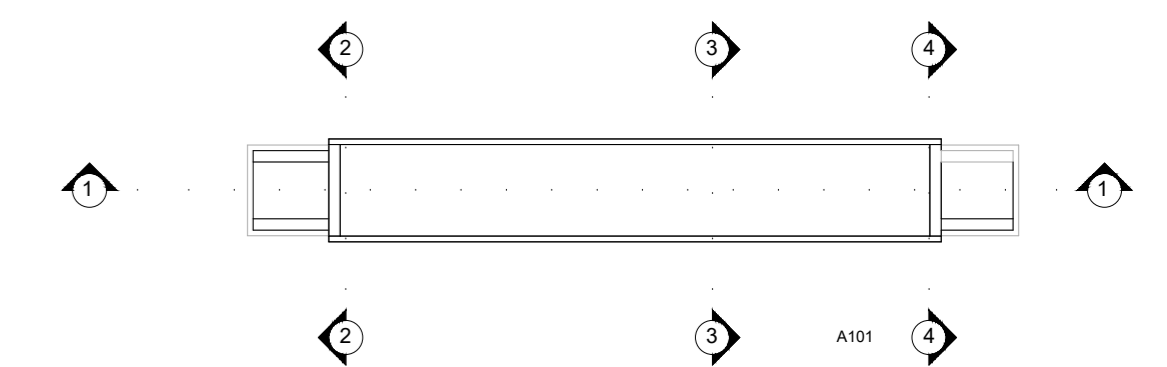
VISTA 3D



PIANTA CHIAVE



SCHEMA DISPOSIZIONI SEZIONI



GETTI IN OPERA

CALCESTRUZZO MAGRO E GETTO DI LIVELLAMENTO
 - CLASSE DI RESISTENZA MINIMA C12/15
 - TIPO CEMENTO CEM I+V
 - CLASSE DI ESPOSIZIONE AMBIENTALE : X0

CALCESTRUZZO TOMBINI

- CLASSE DI RESISTENZA MINIMA C32/40
 - TIPO CEMENTO CEM I+V
 - RAPPORTO A/C : ≤ 0,50
 - CLASSE MINIMA DI CONSISTENZA : S4
 - CLASSE DI ESPOSIZIONE AMBIENTALE : XS1
 - COPRIFERRO = 50 mm
 - DIAMETRO MASSIMO INERTI : 20 mm

CALCESTRUZZO MURI D'IMBOCOCCO, CANALI RETTANGOLARI, CANALI AD U, CANALETTA TRAPEZIA

- CLASSE DI RESISTENZA MINIMA C30/37
 - TIPO CEMENTO CEM I+V
 - RAPPORTO A/C : ≤ 0,55
 - CLASSE MINIMA DI CONSISTENZA : S4
 - CLASSE DI ESPOSIZIONE AMBIENTALE : XA1
 - COPRIFERRO = 40 mm
 - DIAMETRO MASSIMO INERTI : 20 mm

ACCIAIO ORDINARIO PER CALCESTRUZZO ARMATO

IN BARRE E RETI ELETTROSALDATE
 B450C saldabile che presenti le seguenti caratteristiche:
 - Tensione di snervamento caratteristica $f_{yk} \geq 450 \text{ N/mm}^2$
 - Tensione di snervamento caratteristica $f_{yk} \geq 540 \text{ N/mm}^2$
 - Tensione caratteristica a rottura $f_{tk} < 1,35 f_{yk}$

NOTA

Per ogni dettaglio si rimanda agli elaborati "L10B02EZZBNI1200001-L10B02EZZBNI1200003".

COMMITTENTE:
RFI
 RETE FERROVIARIA ITALIANA
 GRUPPO FERROVIE DELLO STATO ITALIANE
 DIREZIONE INVESTIMENTI
 DIREZIONE PROGRAMMI INVESTIMENTI
 DIRETTRICE SUD - PROGETTO ADRIATICA

DIREZIONE LAVORI:
ITALFERR
 GRUPPO FERROVIE DELLO STATO ITALIANE

APPALTATORE:
ACOSTINI COSTRUZIONI GENERALI
ATLANTE

MANDATARIA: **HUB** MANDANTI: **HYpro**

PROGETTAZIONE:
PROGETTO ESECUTIVO
LINEA PESCARA - BARI
RADDOPPIO DELLA TRATTA FERROVIARIA TERMOLI - LESINA
LOTTO 2 e 3: RADDOPPIO TERMOLI - RIPALTA

N12 (ex IN86) Tombo circolare $\phi 1500$ alla viabilità NV18 al km 1+385
 Carpenteria tombino

APPALTATORE	PROGETTAZIONE	SCALA:							
DIRETTORE TECNICO A.A. PASTORINO ING. GIUSEPPE PASTORINO ING. GIUSEPPE PASTORINO	DIRETTORE TECNICO ING. GIUSEPPE PASTORINO ING. GIUSEPPE PASTORINO	1:50							
COMMESSA	LOTTO	FASE							
L10B	02	EZZ							
BB	N1200	001							
C									
Rev.	Descrizione	Redatto	Data	Verificato	Data	Approvato	Data	Autore	Data
A	Prima emissione	Ing. M. Calabrese	02/02/2022	Ing. V. Carini	02/02/2022	Ing. V. Carini	02/02/2022		
B	Aggiornamento per file 1207	Ing. A. Zucca	02/02/2022	Ing. M. Calabrese	02/02/2022	Ing. M. Calabrese	02/02/2022		
C	Revisione a seguito di DCI-CC-01	Ing. A. Zucca	02/02/2022	Ing. M. Calabrese	02/02/2022	Ing. M. Calabrese	02/02/2022		

File: L10B02EZZBNI1200001C.DWG