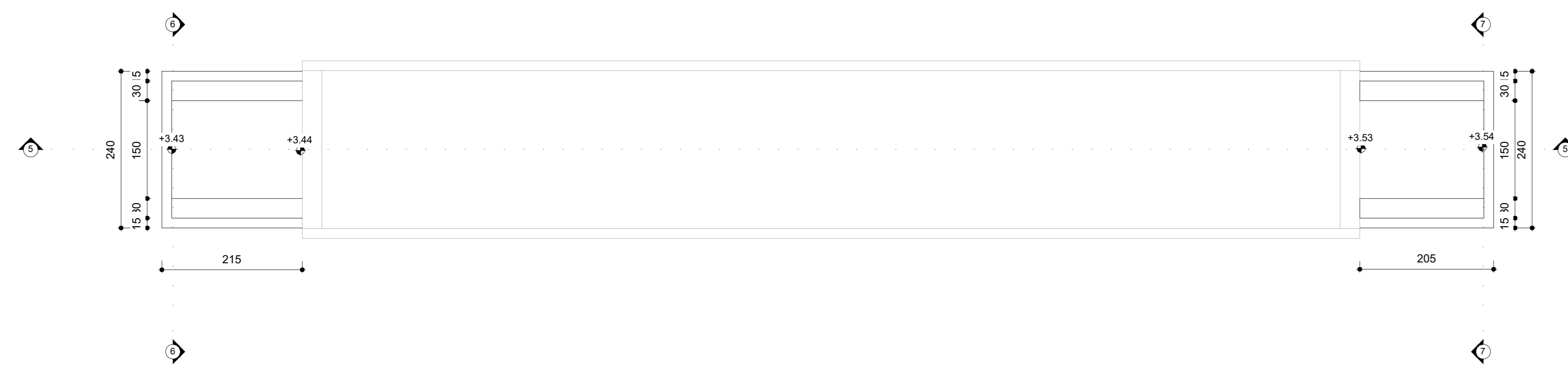


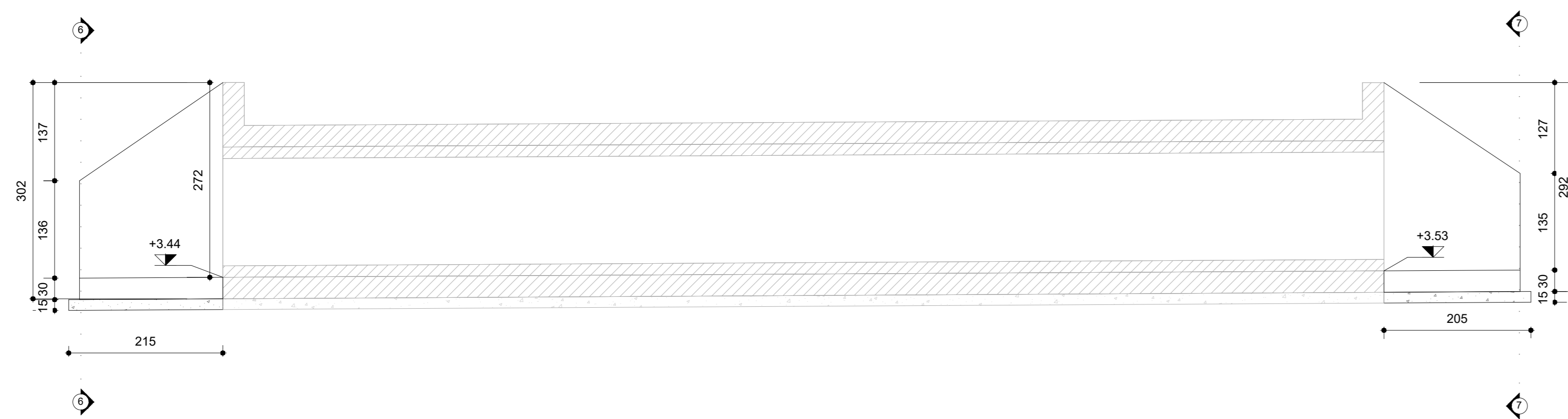
PIANTA SPICCATO
scala 1 : 50



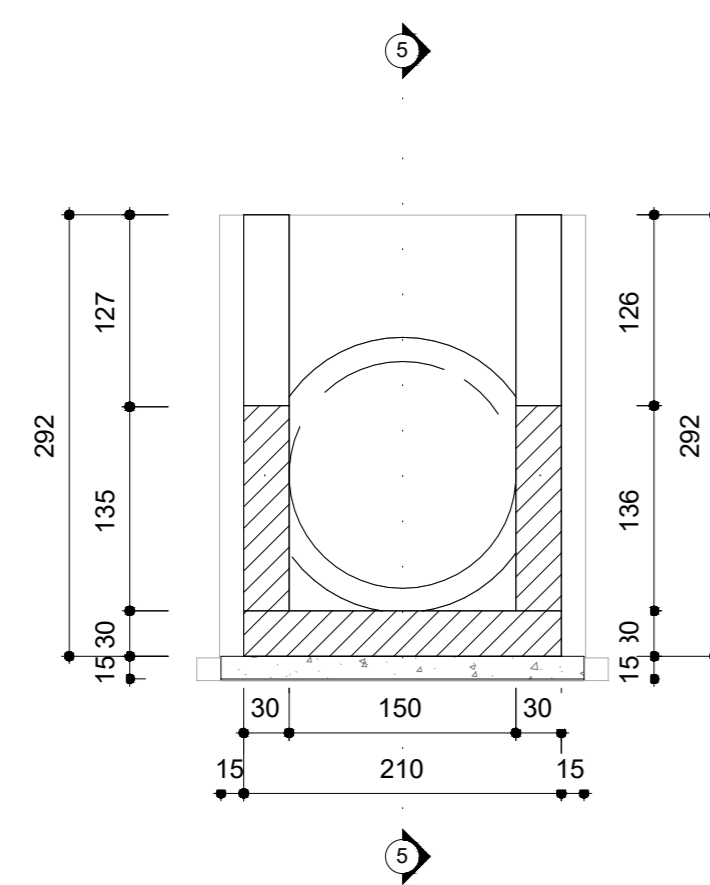
VISTA DALL'ALTO
scala 1 : 50



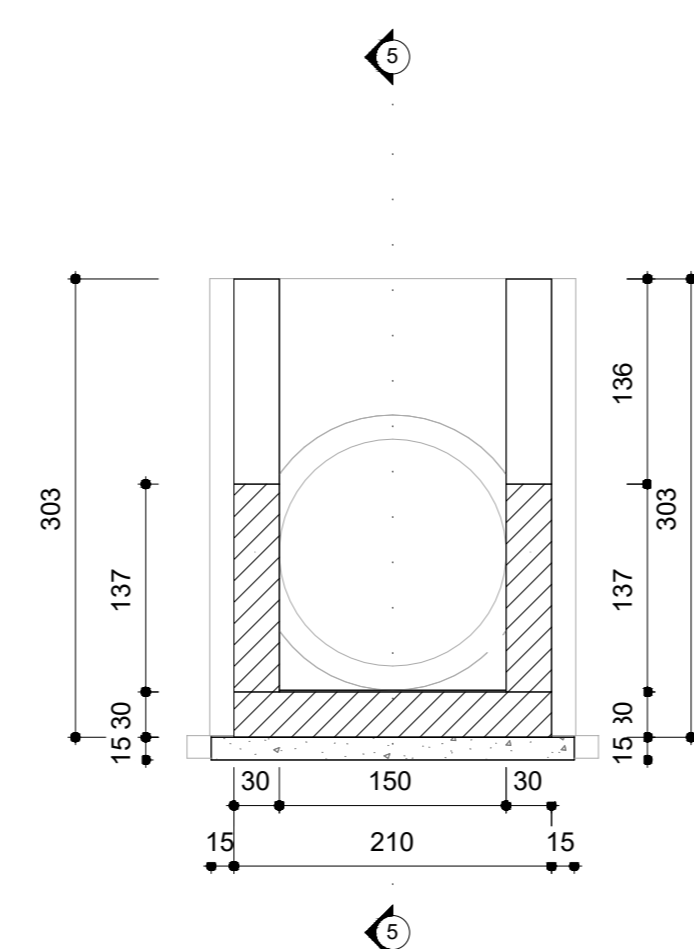
SEZIONE LONGITUDINALE 5-5
scala 1 : 50



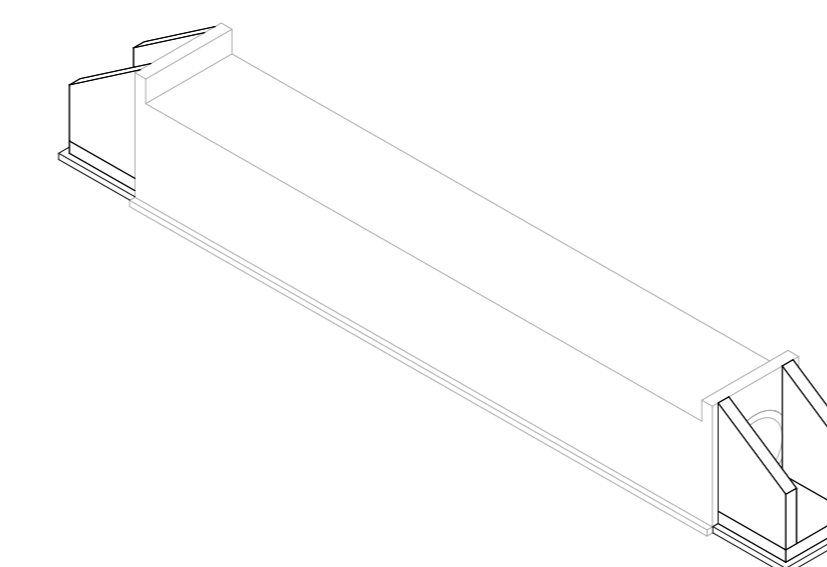
SEZIONE TRASVERSALE 6-6
scala 1 : 50



SEZIONE TRASVERSALE 7-7
scala 1 : 50



VISTA 3D



SCHEMA DISPOSIZIONI SEZIONI



GETTI IN OPERA

CALCESTRUZZO MAGRO E GETTO DI LIVELLAMENTO
 - CLASSE DI RESISTENZA MINIMA C12/15
 - TIPO CEMENTO CEM I+V
 - CLASSE DI ESPOSIZIONE AMBIENTALE : X0

CALCESTRUZZO TOMBINI
 - CLASSE DI RESISTENZA MINIMA C32/40
 - TIPO CEMENTO CEM I+V
 - RAPPORTO A/C : <= 0,50
 - CLASSE MINIMA DI CONSISTENZA : S4
 - CLASSE DI ESPOSIZIONE AMBIENTALE : XS1
 - COPRIFERRO = 50 mm
 - DIAMETRO MASSIMO INERTI : 20 mm

CALCESTRUZZO MURI D'IMBOCCO, CANALI RETTANGOLARI, CANALI AD U, CANALETTA TRAPEZIA
 - CLASSE DI RESISTENZA MINIMA C30/37
 - TIPO CEMENTO CEM I+V
 - RAPPORTO A/C : <= 0,55
 - CLASSE MINIMA DI CONSISTENZA : S4
 - CLASSE DI ESPOSIZIONE AMBIENTALE : XA1
 - COPRIFERRO = 40 mm
 - DIAMETRO MASSIMO INERTI : 20 mm

ACCIAIO ORDINARIO PER CALCESTRUZZO ARMATO
 IN BARRE E RETI ELETTRISALDATE
 B450C saldabile che presenti le seguenti caratteristiche:
 - Tensione di snervamento caratteristica $f_{yk} \geq 450 \text{ N/mm}^2$
 - Tensione di snervamento caratteristica $f_{yk} \geq 540 \text{ N/mm}^2$
 - Tensione caratteristica a rottura $1,15 \leq f_{tk}/f_{yk} < 1,35$

NOTA

Per ogni dettaglio si rimanda agli elaborati "L10B02EZZBBN1200001-L10B02EZZBBN1200003".

COMMITTENTE: **RFI**
 RETE FERROVIARIA ITALIANA
 GRUPPO FERROVIE DELLO STATO ITALIANE
 DIREZIONE INVESTIMENTI
 DIREZIONE PROGRAMMI INVESTIMENTI
 DIRETTRICE SUD - PROGETTO ADRIATICA

DIREZIONE LAVORI: **ITALFERR**
 GRUPPO FERROVIE DELLO STATO ITALIANE

APPALTATORE: **AGOSTINI COSTRUZIONI** **RESEARCH ATLANTE**
 MANDATARIA MANDANTI

PROGETTAZIONE: **HUB** **HYpro**
 MANDATARIA MANDANTI

PROGETTO ESECUTIVO
LINEA PESCARA - BARI
RADDOPPIO DELLA TRATTA FERROVIARIA TERMOLI - LESINA
LOTTO 2 e 3: RADDOPPIO TERMOLI - RIPALTA

N12 (ex IN86) Tombo circolare $\phi 1500$ alla viabilità NV18 al km 1+385
 Carpenteria muri

APPALTATORE	PROGETTAZIONE	SCALA:
DIRETTORE TECNICO A.A. FERRARINI ING. GIUSEPPE FERRARINI	DIRETTORE OPERATIVO ING. GIUSEPPE FERRARINI	1:50

COMMESSA	LOTTO	FASE	ENTE	OPERADISCIPLINA	PROGR.	REV.
L10B	02	E	ZZ	BB	N1200	002 C

Rev.	Descrizione	Redatto	Data	Verificato	Data	Approvato	Data	Autore/Data
A	Prima emissione	Ing. M. Galliani	02/08/2022	Ing. V. Galati	02/08/2022	Ing. S. Galati	02/08/2022	
B	Aggiornamento per file 1207	Ing. A. Zucca	02/08/2022	Ing. M. Galliani	02/08/2022	Ing. S. Galati	02/08/2022	
C	Revisione a seguito di DCI-CC-01	Ing. A. Zucca	02/08/2022	Ing. M. Galliani	02/08/2022	Ing. S. Galati	02/08/2022	

File: L10B02EZZBBN1200002C.DWG