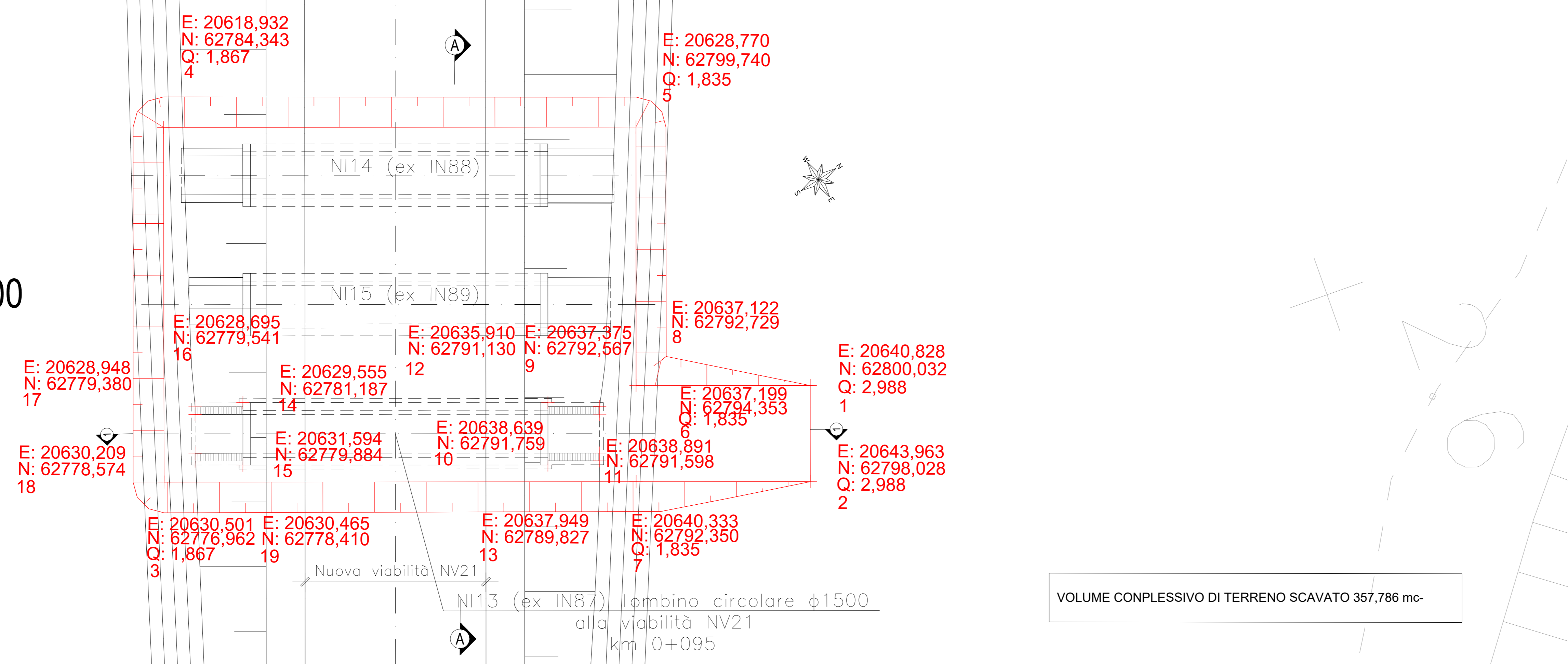
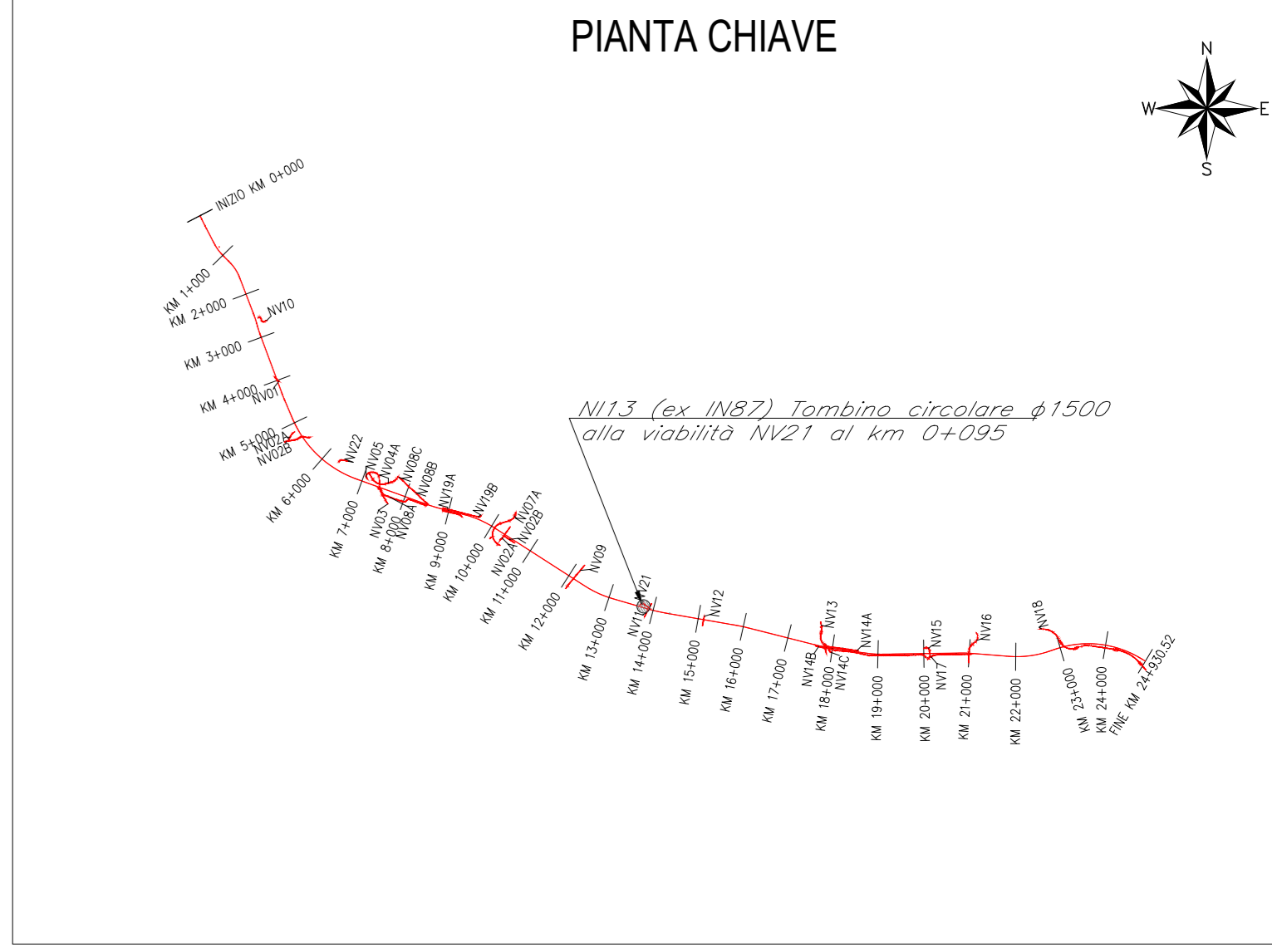


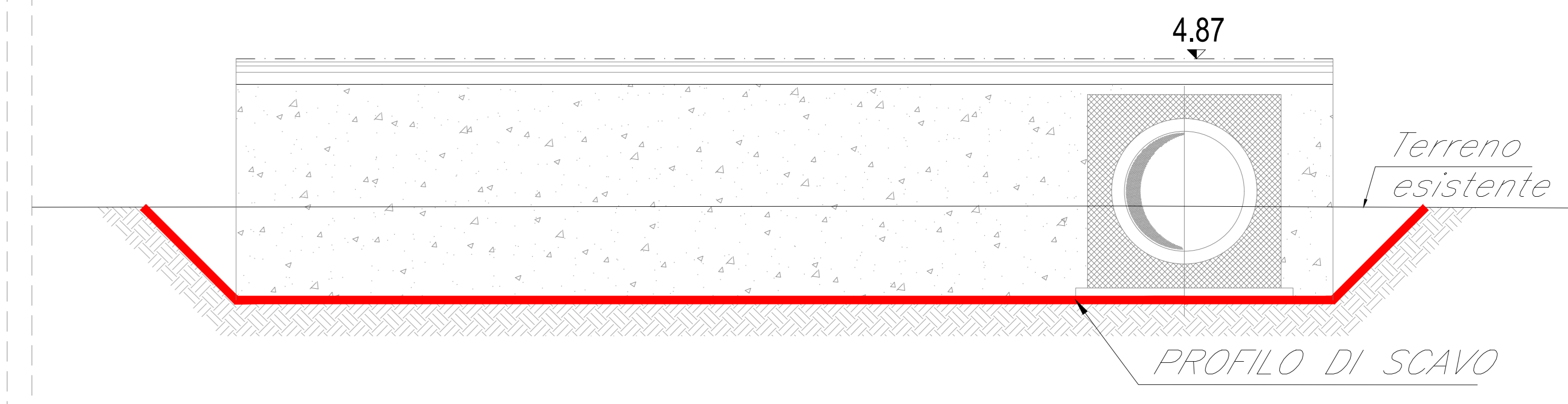
PIANTA-Scala 1:100



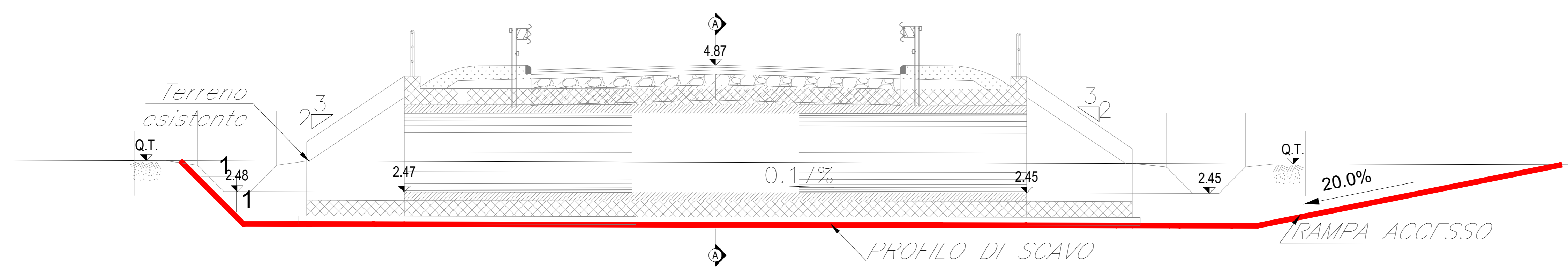
- Fase 1:
- Preparazione cantiere
- Pulizia e taglio arbusti
- Realizzazione dello scavo necessario alla realizzazione delle opere.
- Fase 2:
- Realizzazione platea di fondazione
- Realizzazione delle opere strutturali in elevazione
- Fase 3:
- Realizzazione opere di finitura
- Ripristino aree



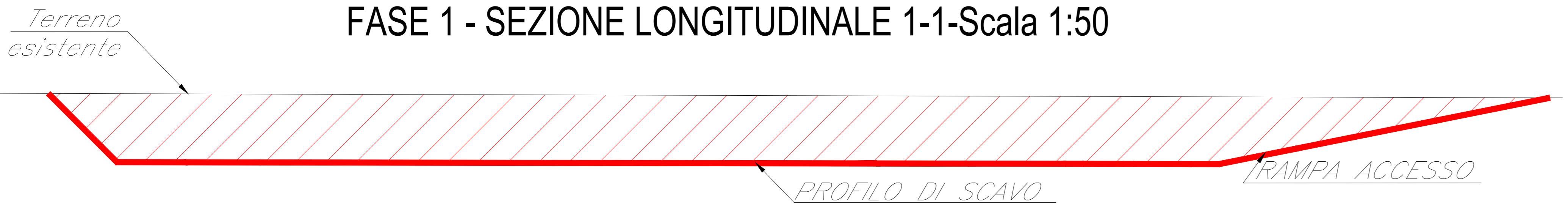
SEZIONE A-A-Scala 1:50



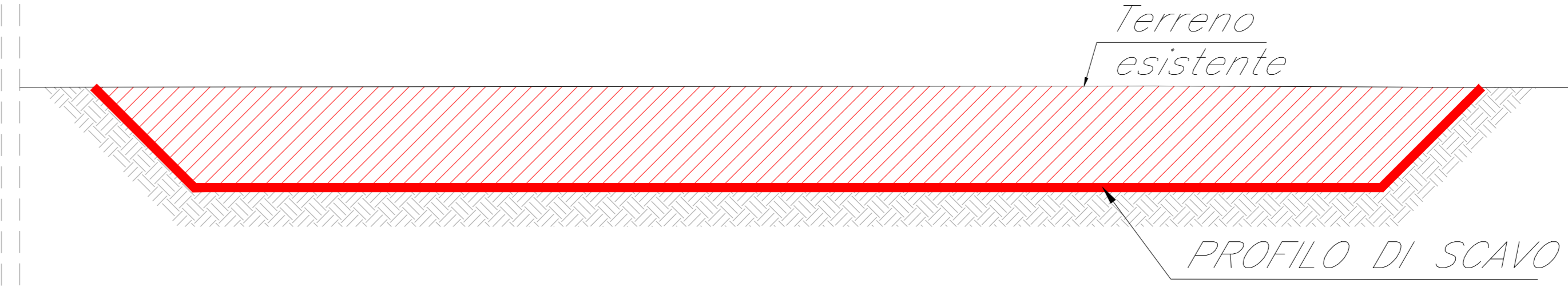
SEZIONE LONGITUDINALE-Scala 1:50



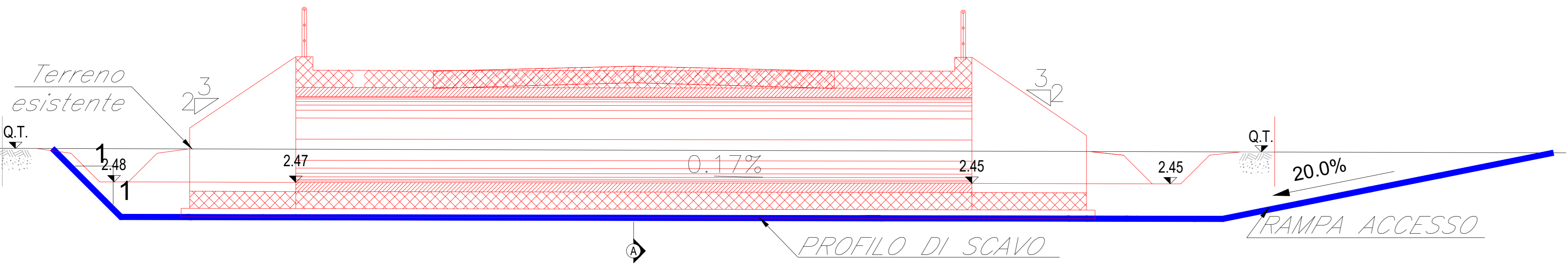
FASE 1 - SEZIONE LONGITUDINALE 1-1-Scala 1:50



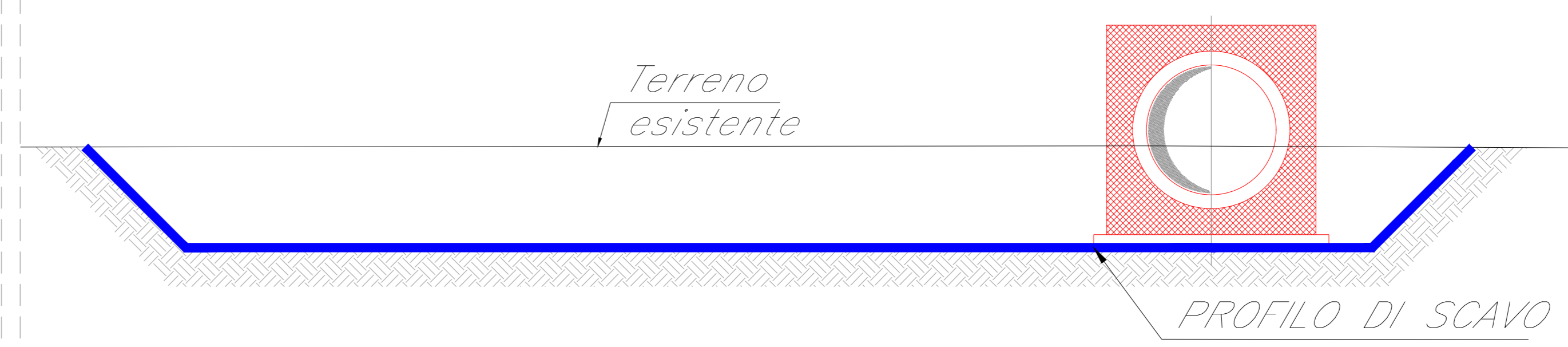
FASE 1 - SEZIONE TRASVERSALE A-A-Scala 1:50



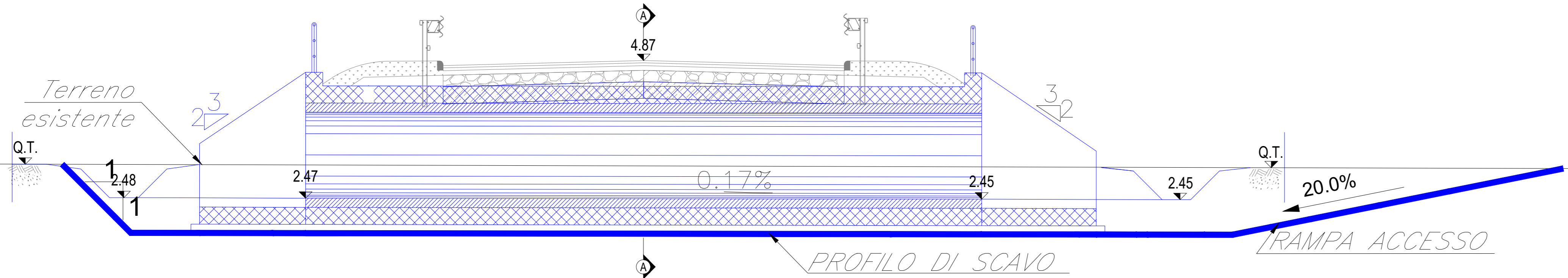
FASE 2 - SEZIONE LONGITUDINALE 1-1-Scala 1:50



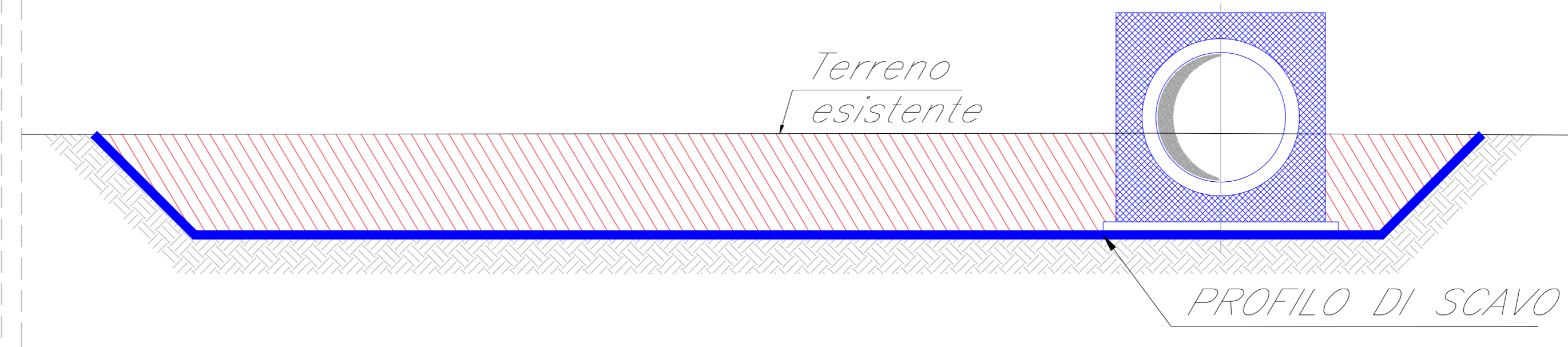
FASE 2 - SEZIONE TRASVERSALE A-A-Scala 1:50



FASE 3 - SEZIONE LONGITUDINALE 1-1-Scala 1:50



FASE 3 - SEZIONE TRASVERSALE A-A-Scala 1:50



- LEGENDA
- opere in fase di realizzazione
 - opere già realizzate

Nota:
La pianta scavi dell'NI13 dell'NI14 e dell'NI15 vengono realizzate contemporaneamente per ottimizzazione delle risorse lavoro, data la vicinanza delle opere.

COMMITTENTE: RFI RETE FERROVIARIA ITALIANA GRUPPO FERROVIE DELLO STATO ITALIANE DIREZIONE INVESTIMENTI DIREZIONE PROGRAMMI INVESTIMENTI DIRETTRICE SUD - PROGETTO ADRIATICA

DIREZIONE LAVORI: ITALFERR GRUPPO FERROVIE DELLO STATO ITALIANE

APPALTATORE: AGOSTINI COSTRUZIONI GENERALI ATLANTE

PROGETTAZIONE: HUB MANDATARIA ETVpro

PROGETTO ESECUTIVO
LINEA PESCARA - BARI
RADDOPPIO DELLA TRATTA FERROVIARIA TERMOLI - LESINA
LOTTO 2 e 3: RADDOPPIO TERMOLI - RIPALTA

NI13 (ex IN87) Tombino circolare ø1500 alla viabilità NV21 al km 0+095
Pianta e sezioni di scavo e fasi costruttive dell'opera

Revis.	Descrizione	Redatto	Data	Verificato	Data	Approvato	Data	Autorizzato	Data
A	Prva Disegno	Ing. M. Calabrese	02/07/2023	Ing. V. Calabrese	02/07/2023	S. Canale	02/07/2023		
B	Aggiornamento per File 020	Ing. A. Zappà	02/07/2023	Ing. M. Calabrese	02/07/2023	S. Canale	02/07/2023		
C	Revisione a seguito di SOLO/01	Ing. A. Zappà	02/07/2023	Ing. M. Calabrese	02/07/2023	S. Canale	02/07/2023		

File: LI0B02EZZPANI1300001C.DWG n. Elab.: 7