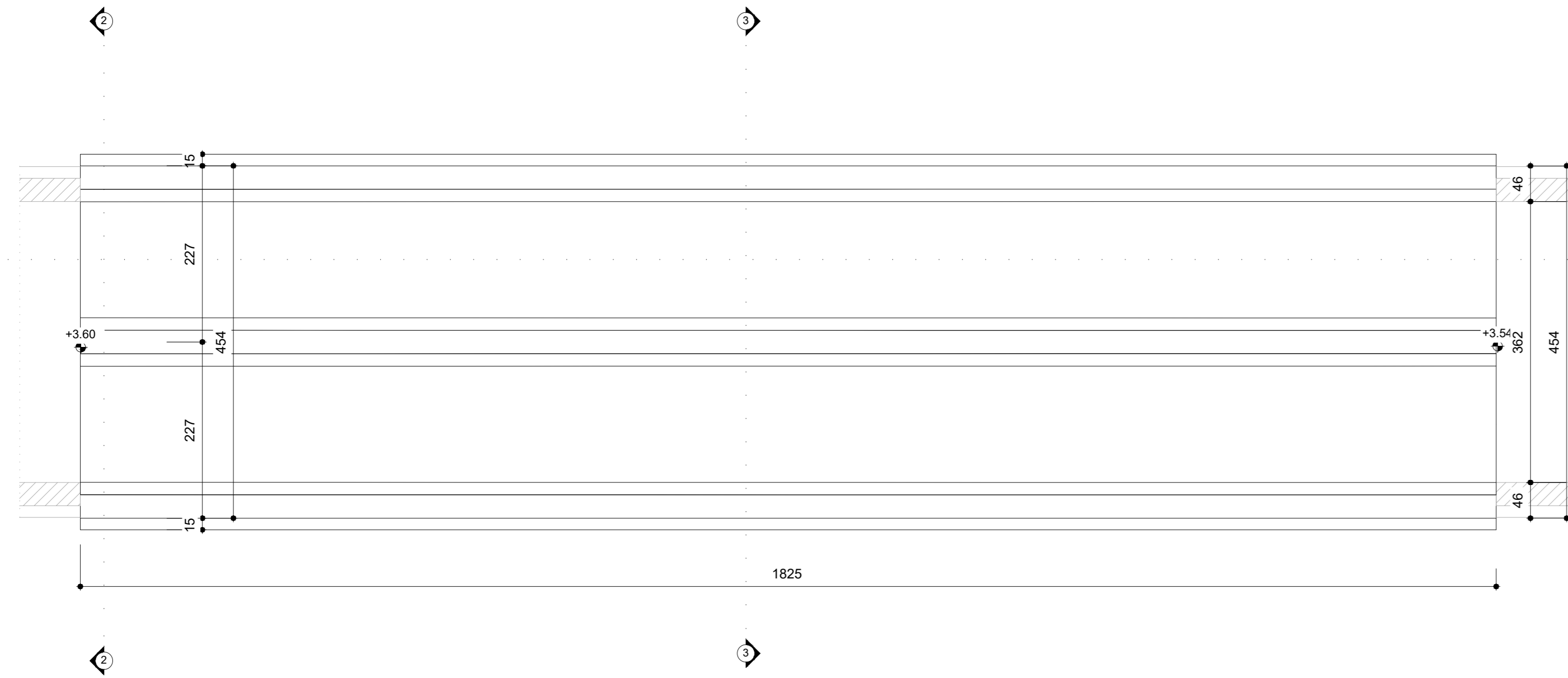
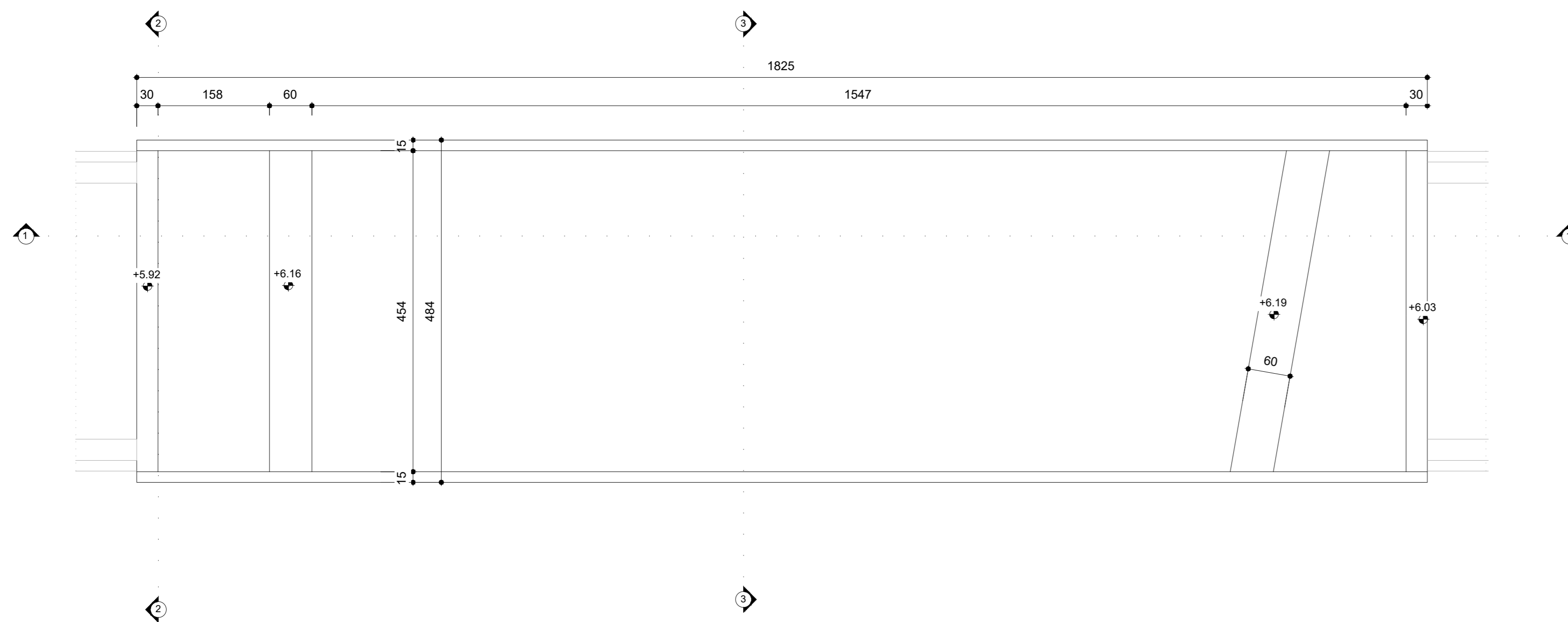


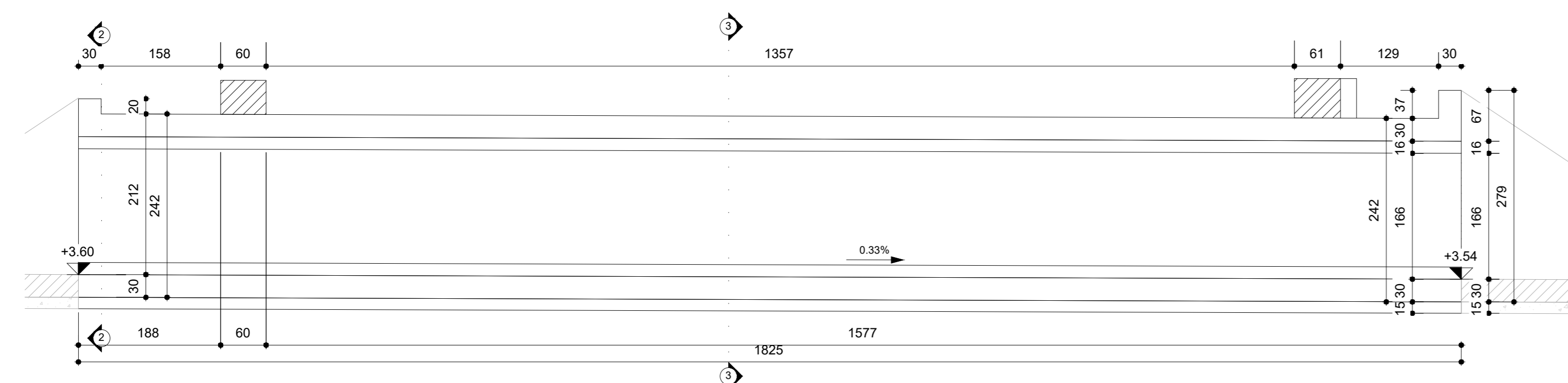
PIANTA SPICCATO
scala 1 : 50



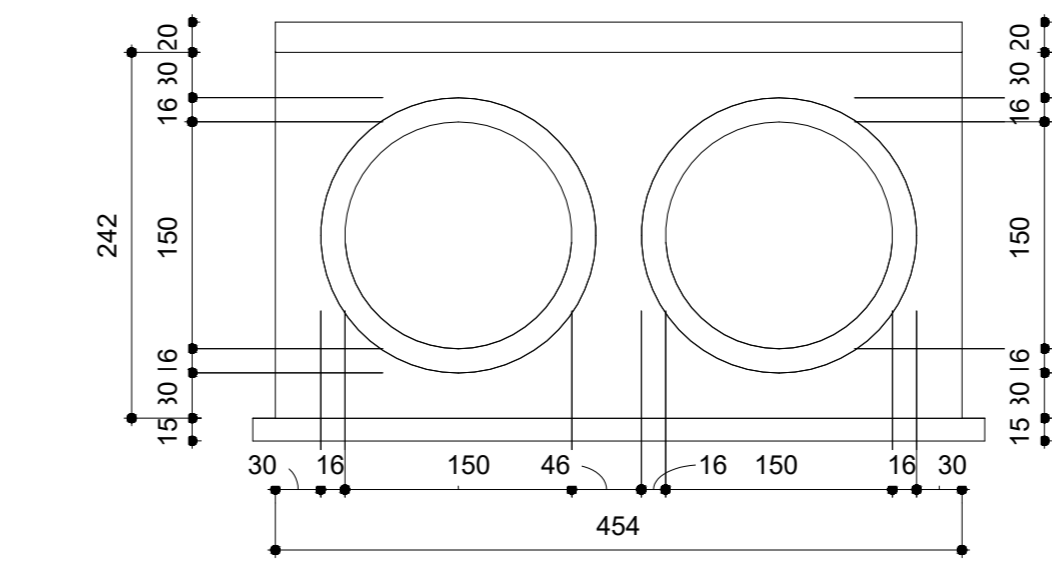
VISTA DAL ALTO
scala 1 : 50



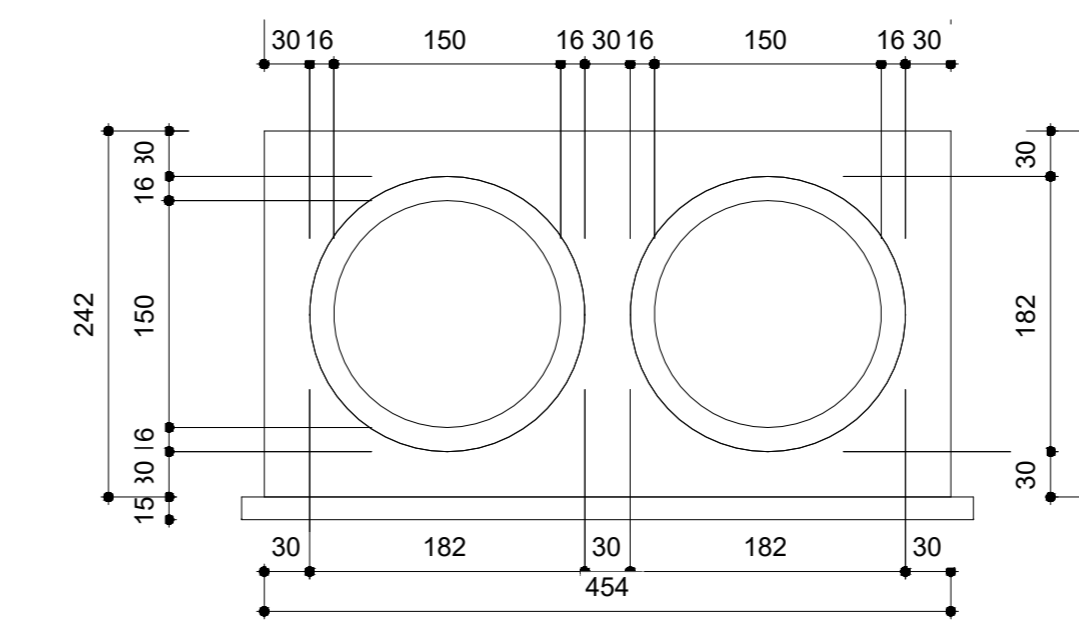
SEZIONE LONGITUDINALE 1-1
scala 1 : 50



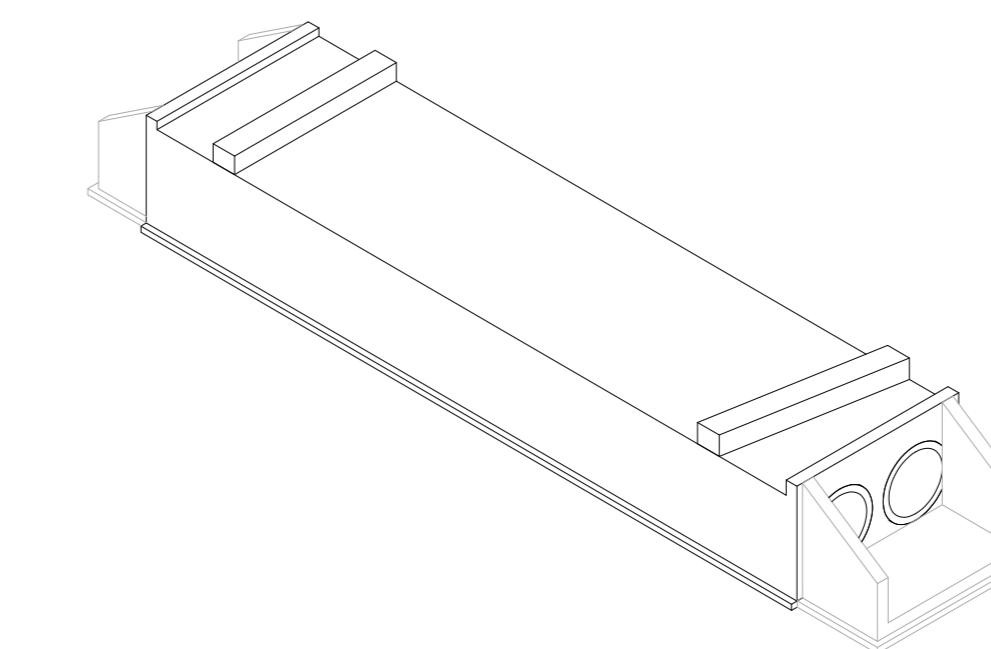
SEZIONE TRASVERSALE 2-2
scala 1 : 50



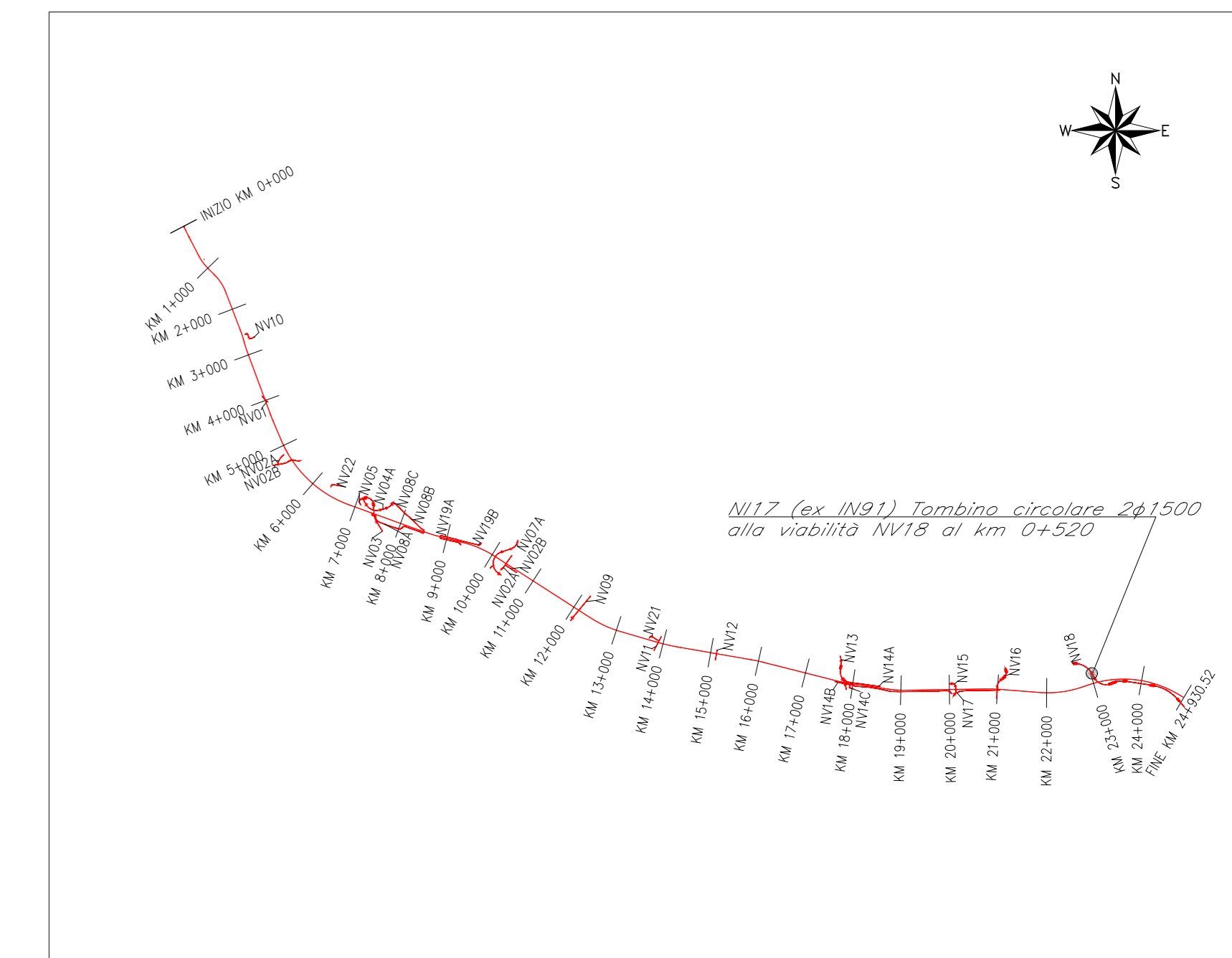
SEZIONE TRASVERSALE 3-3
scala 1 : 50



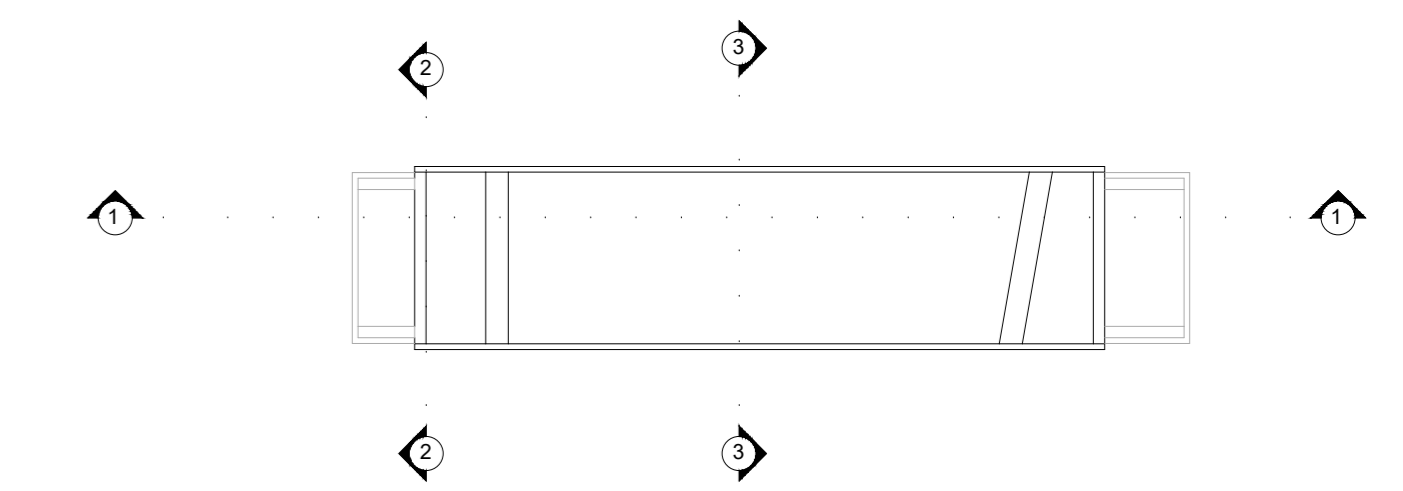
VISTA 3D



PIANTA CHIAVE



SCHEMA DISPOSIZIONI SEZIONI



GETTI IN OPERA

- CALCESTRUZZO MAGRO E GETTO DI LIVELLAMENTO**
- CLASSE DI RESISTENZA MINIMA C12/15
 - TIPO CEMENTO CEM I+V
 - CLASSE DI ESPOSIZIONE AMBIENTALE : X0
- CALCESTRUZZO TOMBINI**
- CLASSE DI RESISTENZA MINIMA C32/40
 - TIPO CEMENTO CEM I+V
 - RAPPORTO A/C = <= 0,50
 - CLASSE MINIMA DI CONSISTENZA : S4
 - CLASSE DI ESPOSIZIONE AMBIENTALE : XS1
 - COPRIFERRO = 50 mm
 - DIAMETRO MASSIMO INERTI : 20 mm
- CALCESTRUZZO MURI D'IMBOCOCCO, CANALI RETTANGOLARI, CANALI AD U, CANALETTA TRAPEZIA**
- CLASSE DI RESISTENZA MINIMA C30/37
 - TIPO CEMENTO CEM I+V
 - RAPPORTO A/C = <= 0,55
 - CLASSE MINIMA DI CONSISTENZA : S4
 - CLASSE DI ESPOSIZIONE AMBIENTALE : XA1
 - COPRIFERRO = 40 mm
 - DIAMETRO MASSIMO INERTI : 20 mm
- ACCIAIO ORDINARIO PER CALCESTRUZZO ARMATO**
- IN BARRE E RETI ELETTROSALDATE
- B450C saldobile che presenti le seguenti caratteristiche:
- Tensione di snervamento caratteristica $f_{yk} \geq 450 \text{ N/mm}^2$
 - Tensione di snervamento caratteristica $f_{yk} \geq 540 \text{ N/mm}^2$
 - Tensione caratteristica a rottura $1,15 \leq f_{tk}/f_{yk} < 1,35$

NOTA

Per ogni dettaglio si rimanda agli elaborati "L10B02EZZBNI1700001-L10B02EZZBNI1700003".

COMMITTENTE:

RFI
RETE FERROVIARIA ITALIANA
GRUPPO FERROVIE DELLO STATO ITALIANE
DIREZIONE INVESTIMENTI
DIREZIONE PROGRAMMI INVESTIMENTI
DIRETTRICE SUO - PROGETTO ADRIATICA

DIREZIONE LAVORI:

ITALFERR
GRUPPO FERROVIE DELLO STATO ITALIANE

APPALTATORE:

ACOSTINI
COSTRUZIONI ONERL

ATLANTE

PROGETTAZIONE:

MANDATARIA **HUB** MANDANTI **HYpro**

PROGETTO ESECUTIVO

LINEA PESCARA - BARI
RADDOPPIO DELLA TRATTA FERROVIARIA TERMOLI - LESINA
LOTTO 2 e 3: RADDOPPIO TERMOLI - RIPALTA

NI17 (ex NI1) Tombo circolare 2ø1500 alla viabilità NV18 al km 0+520
Carpenteria tombino

APPALTATORE	PROGETTAZIONE	SCALA:
DIRETTORE TECNICO A.A. PASCARELLI ING. GIUSEPPE PASCARELLI	DIRETTORE OPERATIVO ING. GIUSEPPE PASCARELLI	1:50
COMMESSA	LOTTO	FASE
L10B	02	E
LOTTO	FASE	ENTE
02	E	ZZ
FASE	ENTE	OPERADISCIPLINA
E	ZZ	BB
ENTE	OPERADISCIPLINA	PROGR.
ZZ	BB	NI1700
OPERADISCIPLINA	PROGR.	001
BB	NI1700	001
PROGR.	001	C
001	C	

Rev.	Descrizione	Redatto	Data	Verificato	Data	Approvato	Data	Autore/Rev. Data
A	Prima emissione	Ing. M. Calabrese	02/08/2022	Ing. V. Carini	02/08/2022	Ing. V. Carini	02/08/2022	
B	Aggiornamento per File-107	Ing. A. Zucca	02/08/2023	Ing. M. Calabrese	02/08/2023	Ing. M. Calabrese	02/08/2023	
C	Revisione a seguito di DCI-CC-01	Ing. A. Zucca	02/08/2023	Ing. M. Calabrese	02/08/2023	Ing. M. Calabrese	02/08/2023	

File: L10B02EZZBNI1700001C.DWG