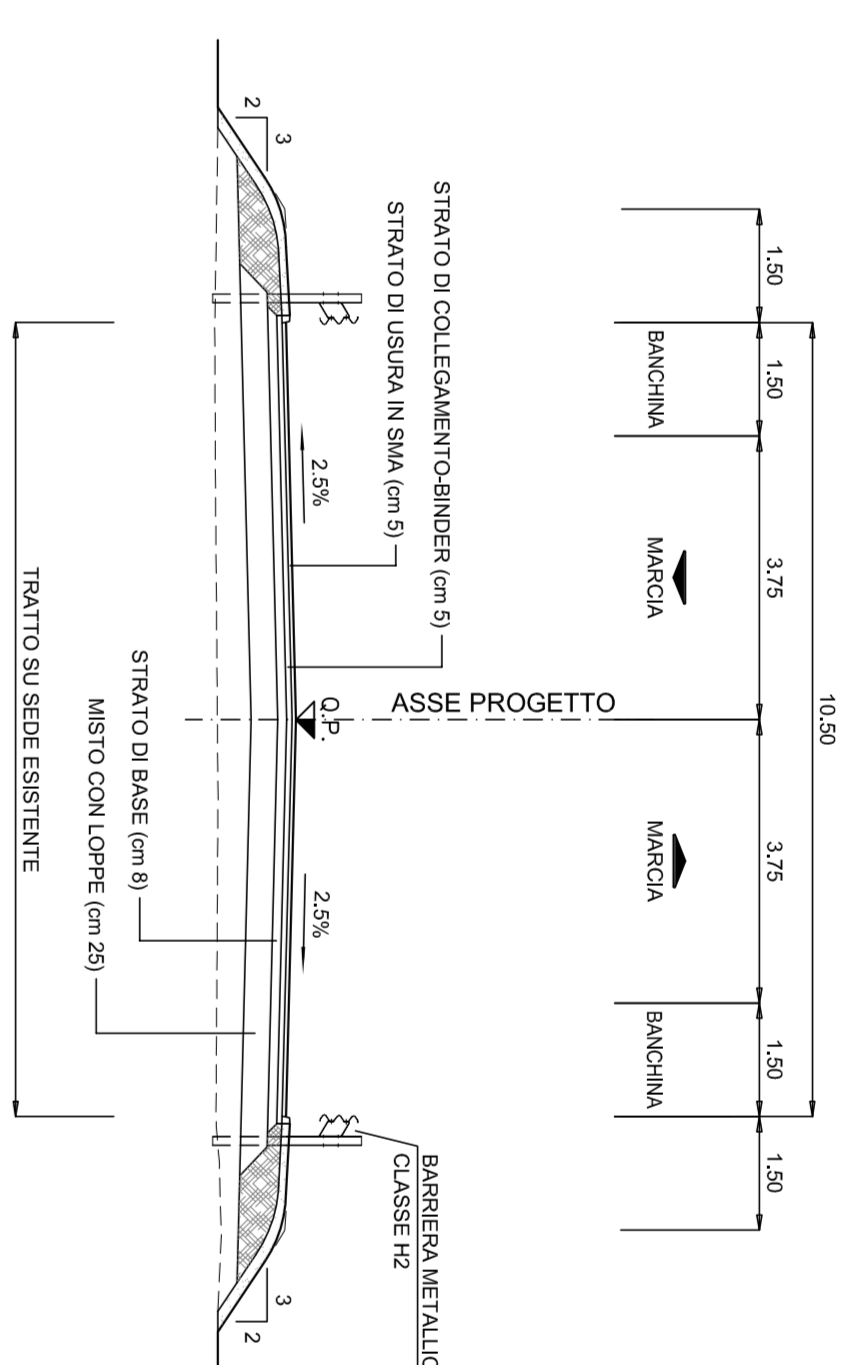
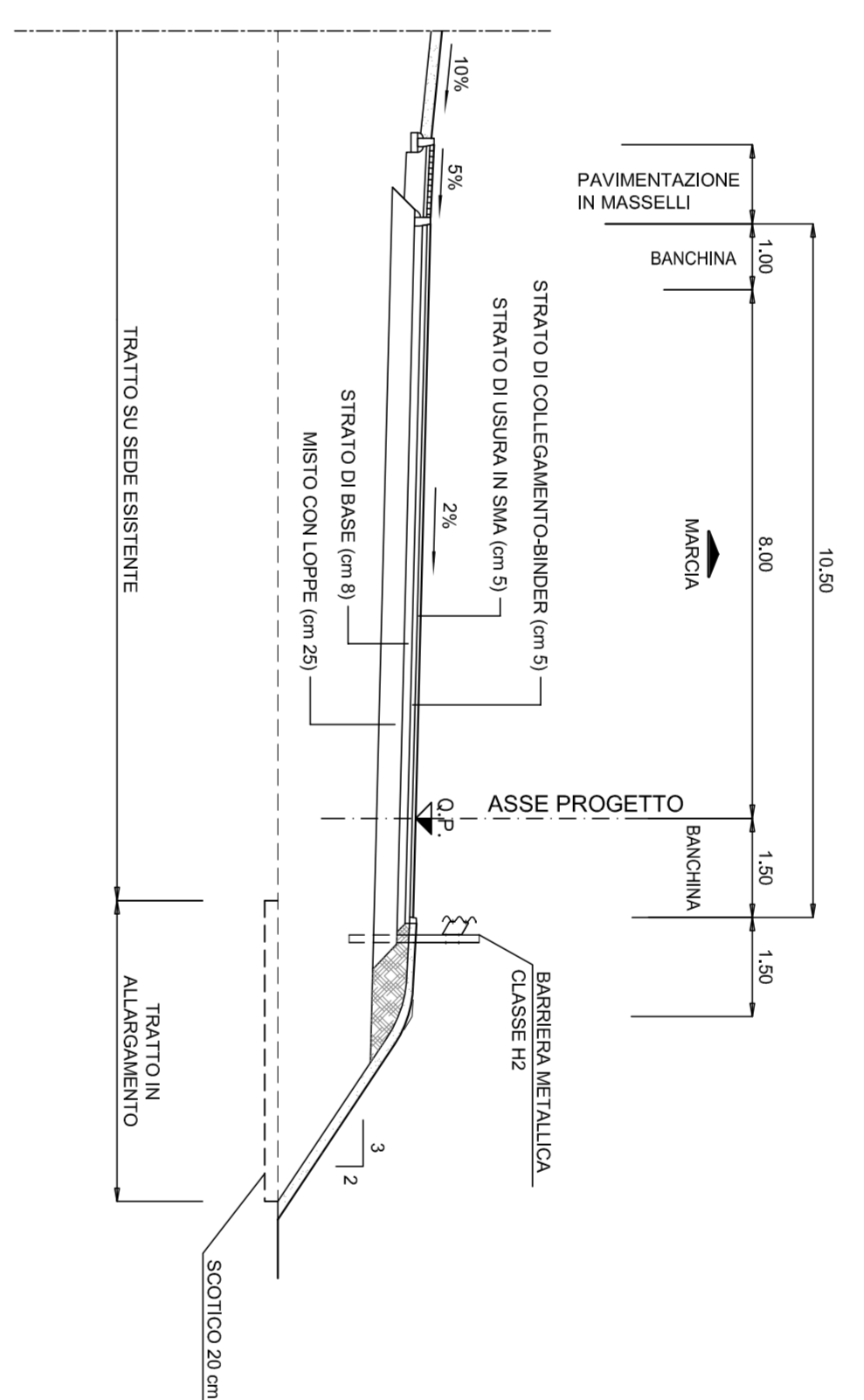




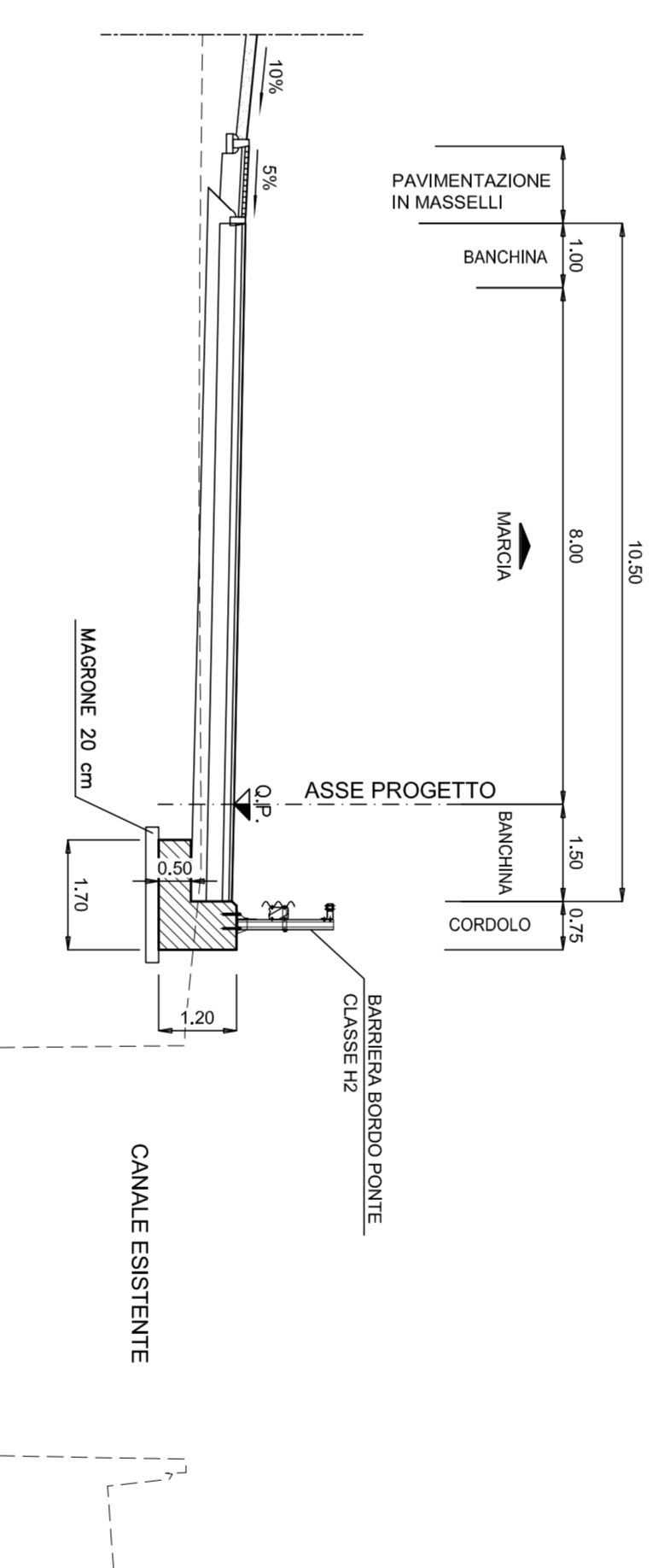
SEZIONE TIPO RAMO BIDIREZIONALE
scala 1:100



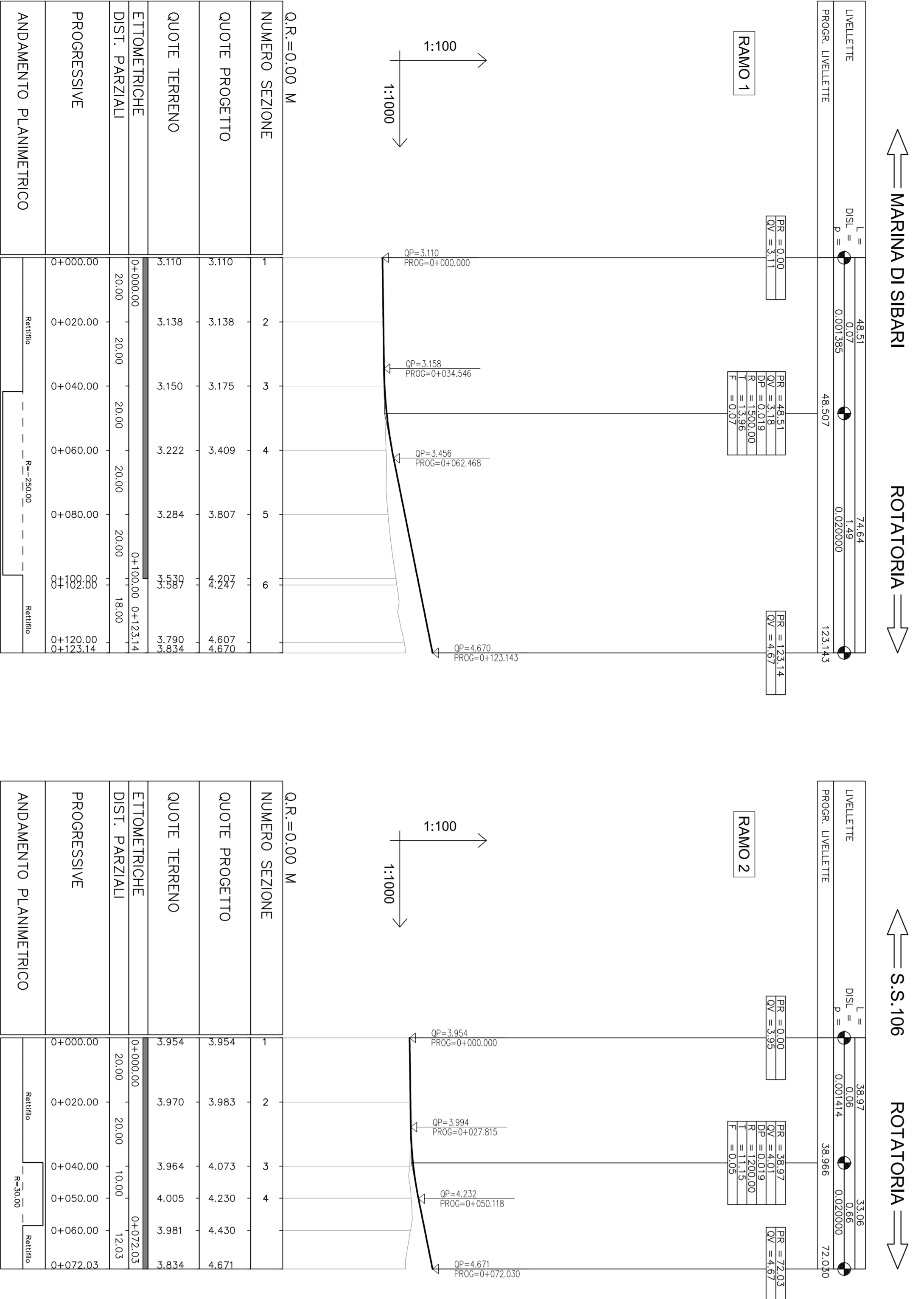
SEZIONE TIPO ROTATORIA
scala 1:100



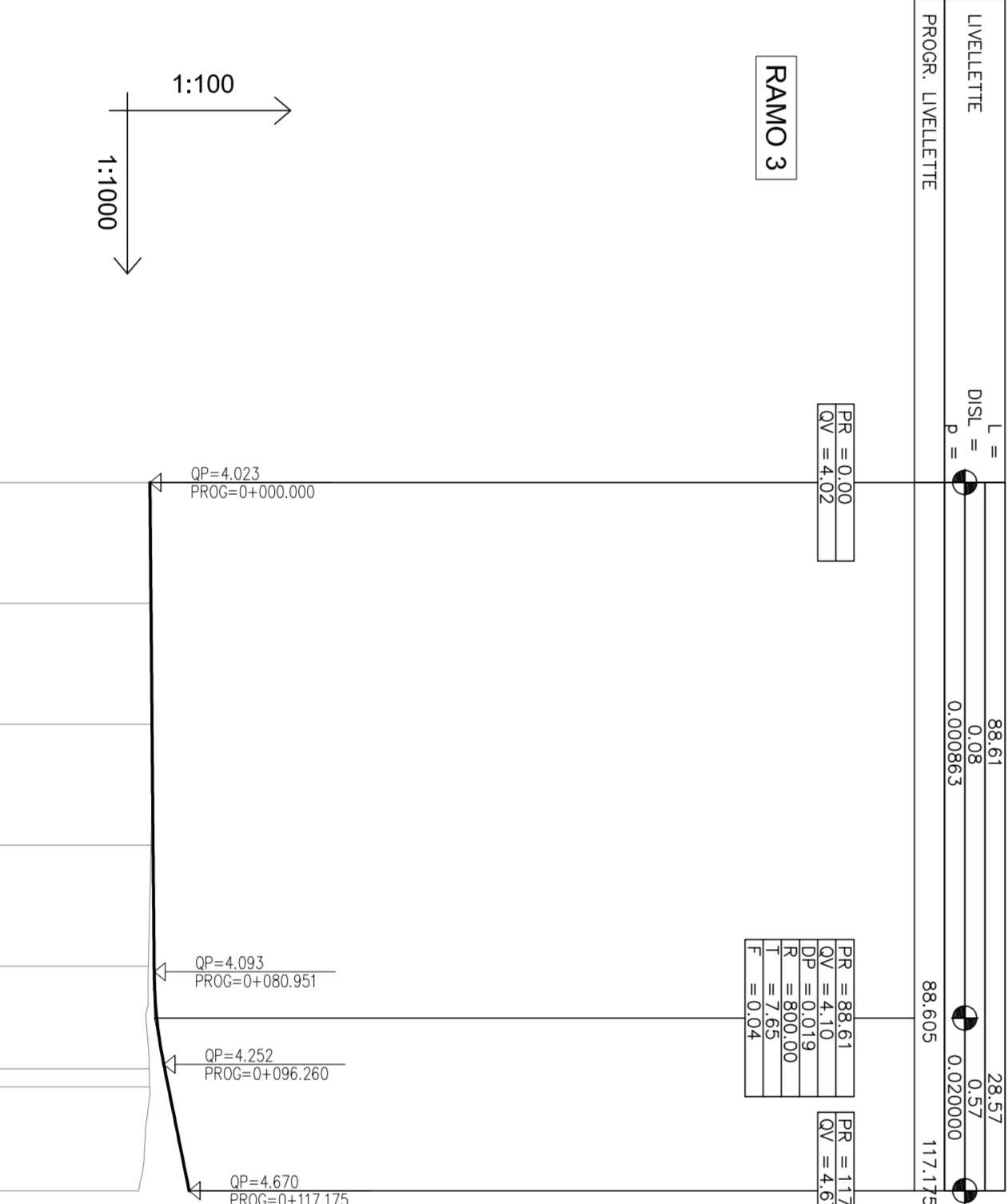
SEZIONE TIPO CORDOLO
scala 1:100



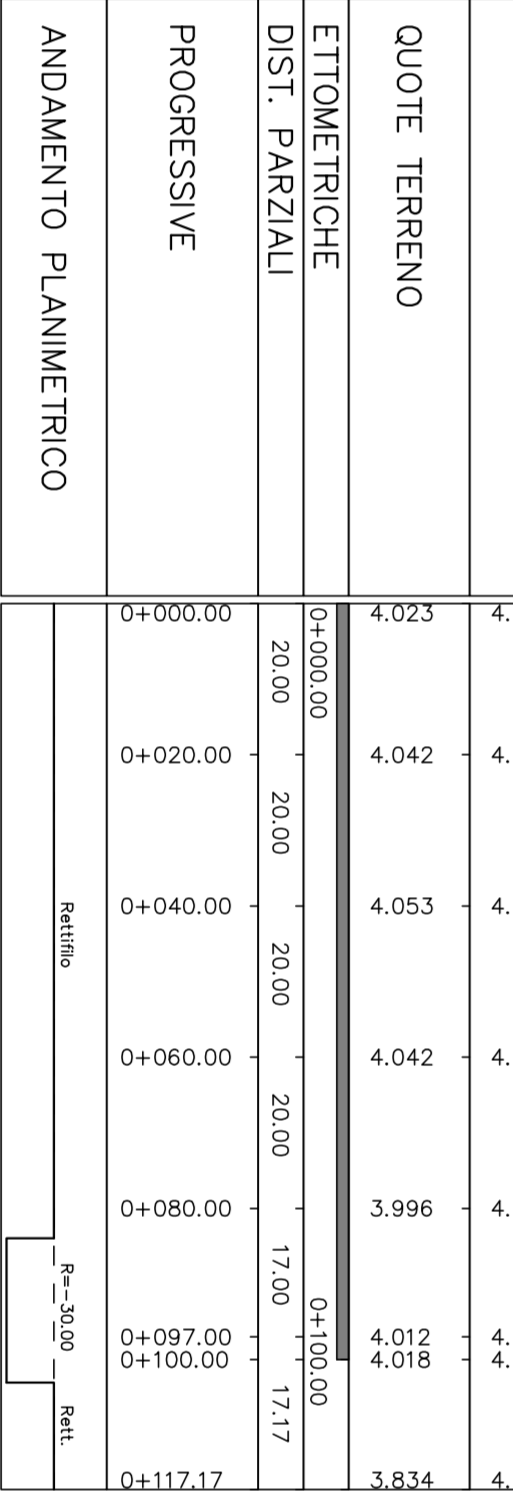
PROFILI LONGITUDINALI scala 1:1000/1:100



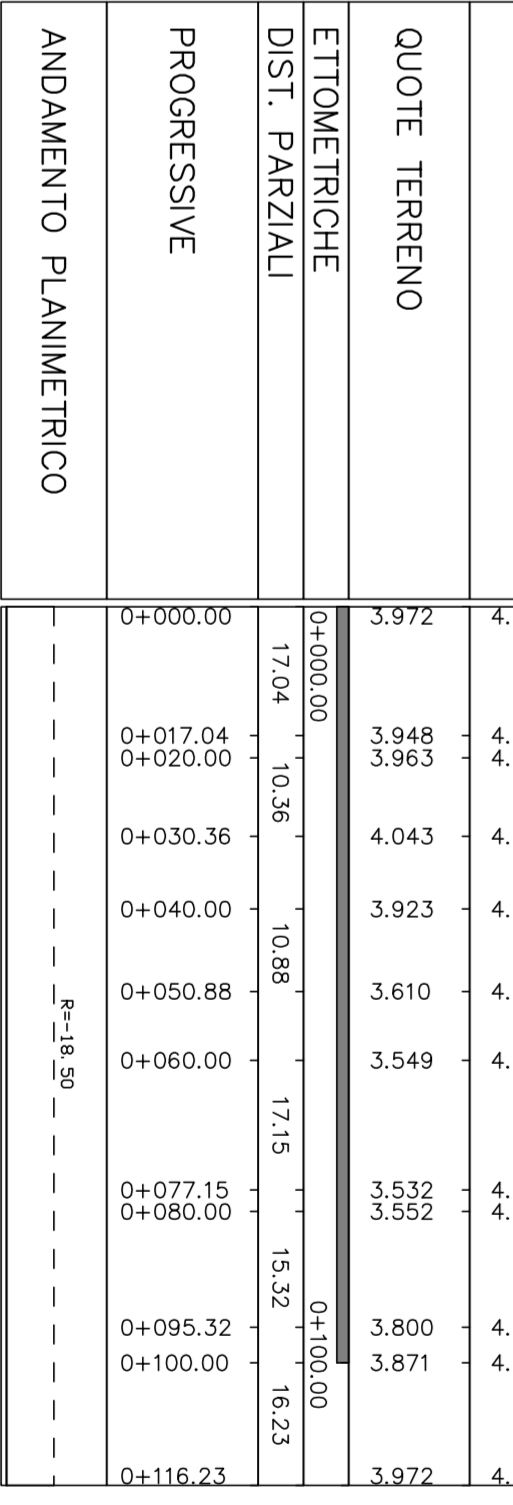
SEZIONE TIPO RAMO BIDIREZIONALE
scala 1:100



SEZIONE TIPO ROTATORIA
scala 1:100



SEZIONE TIPO CORDOLO
scala 1:100



NOTA:
IDRAULICA COLLEGATA AI FOSSI ESISTENTI

AMAS S.p.A.
CONTRATTO GENERALE
LAVORI DI COSTRUZIONE DEL 3° RINGIUNTO DELLA S.S. 106 SIBARI - C.A. B.
DALL'INIZIO CON LA S.S. 59 (m. 2057) -
PROGETTO DEFINITIVO
Richiesta della Commissione Tecnica Via C.T.V.A.-00, 2014-0001290
Integrazione n.17 - ALEGATI

SIRJO S.C.P.A.
CONTRATTO GENERALE
LAVORI DI COSTRUZIONE DEL 3° RINGIUNTO DELLA S.S. 106 SIBARI - C.A. B.
DALL'INIZIO CON LA S.S. 59 (m. 2057) -
PROGETTO DEFINITIVO
Richiesta della Commissione Tecnica Via C.T.V.A.-00, 2014-0001290
Integrazione n.17 - ALEGATI

ASTALDI
CONTRATTO GENERALE
LAVORI DI COSTRUZIONE DEL 3° RINGIUNTO DELLA S.S. 106 SIBARI - C.A. B.
DALL'INIZIO CON LA S.S. 59 (m. 2057) -
PROGETTO DEFINITIVO
Richiesta della Commissione Tecnica Via C.T.V.A.-00, 2014-0001290
Integrazione n.17 - ALEGATI

PROGETTO DELL'INFRASTRUTTURA
ALLEGATO 117 - 01
OCCS01 - Rotatoria all'ingresso di Marina di Sibari - Planimetria, profili e sezioni tipo