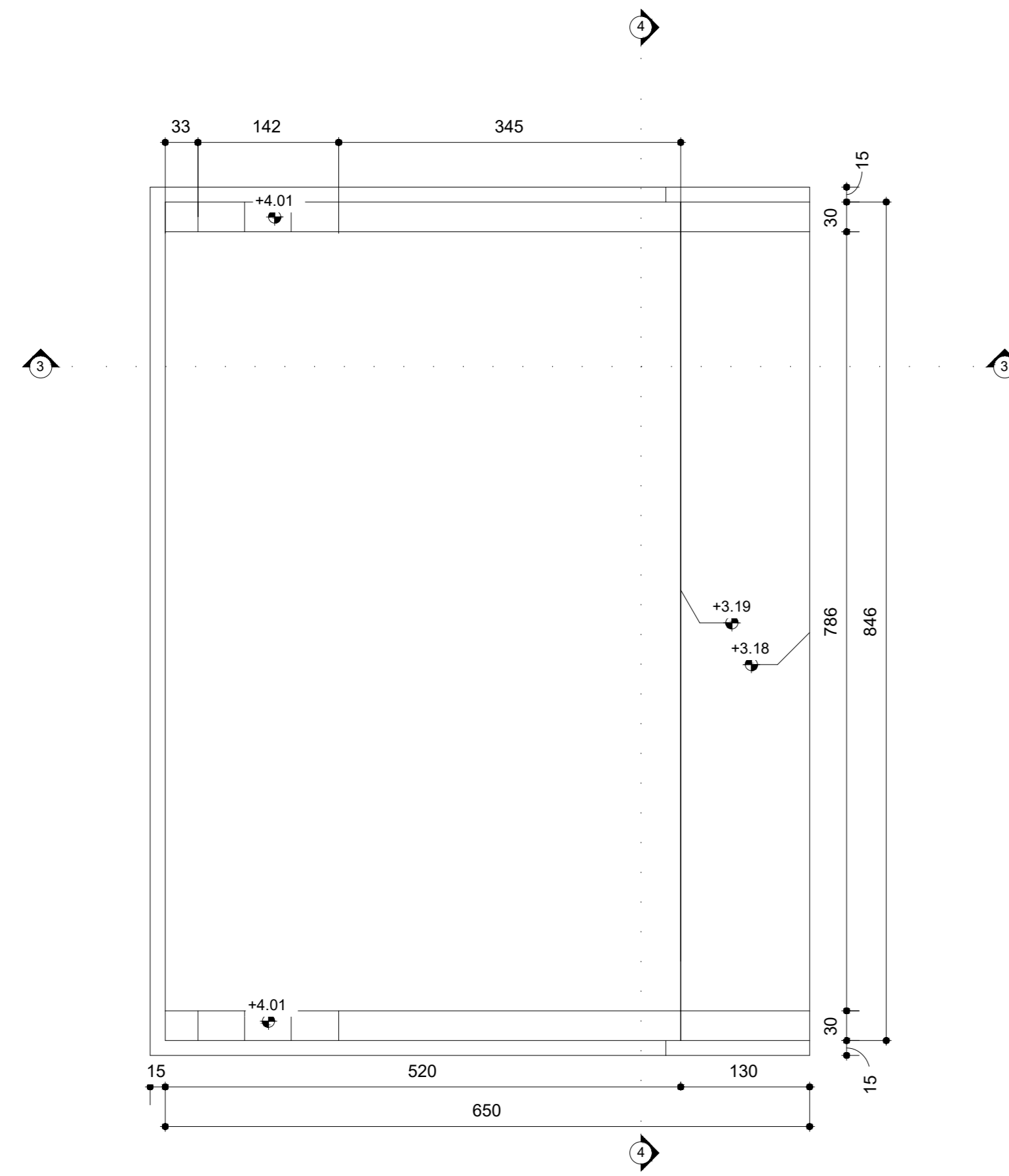
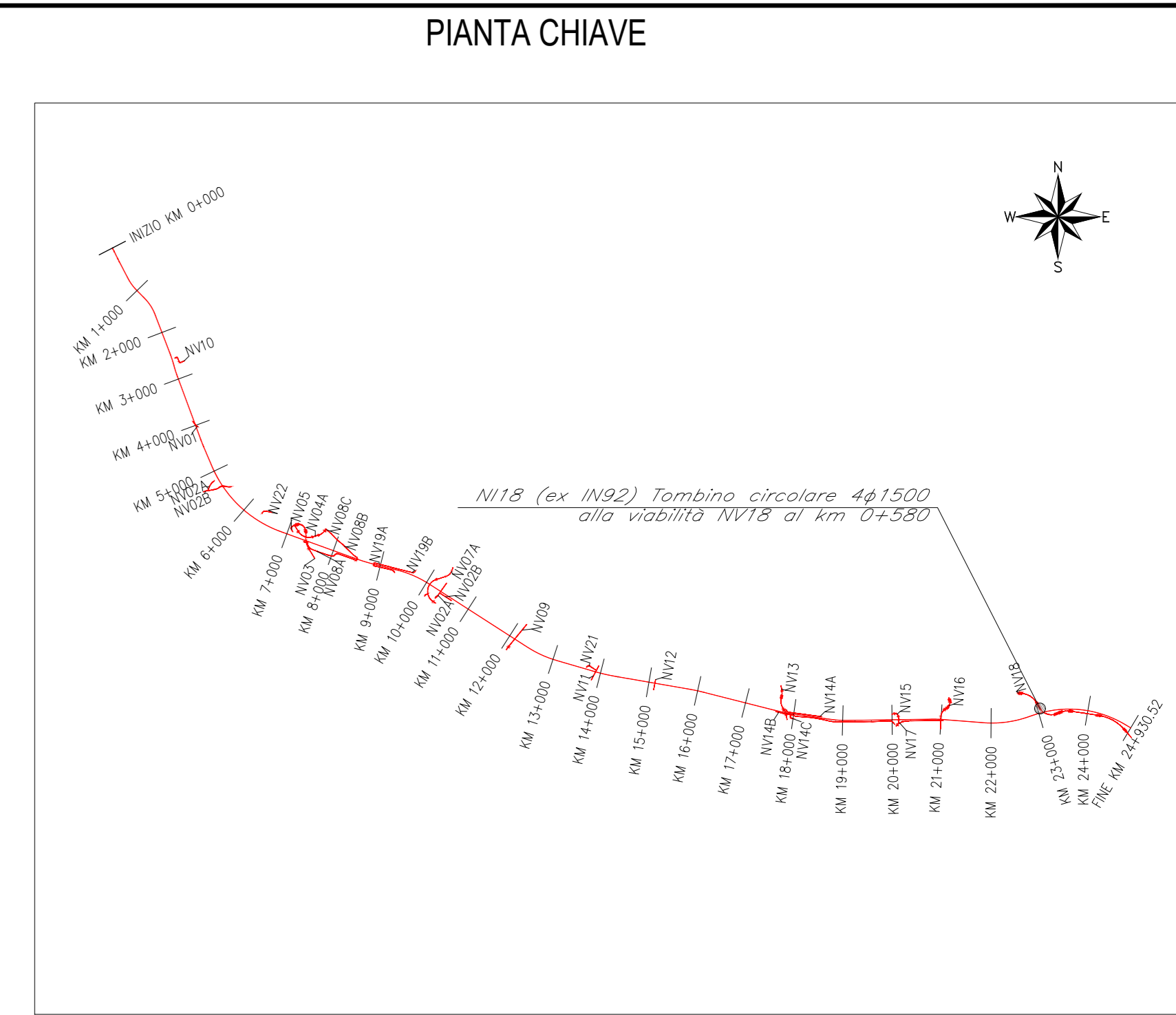
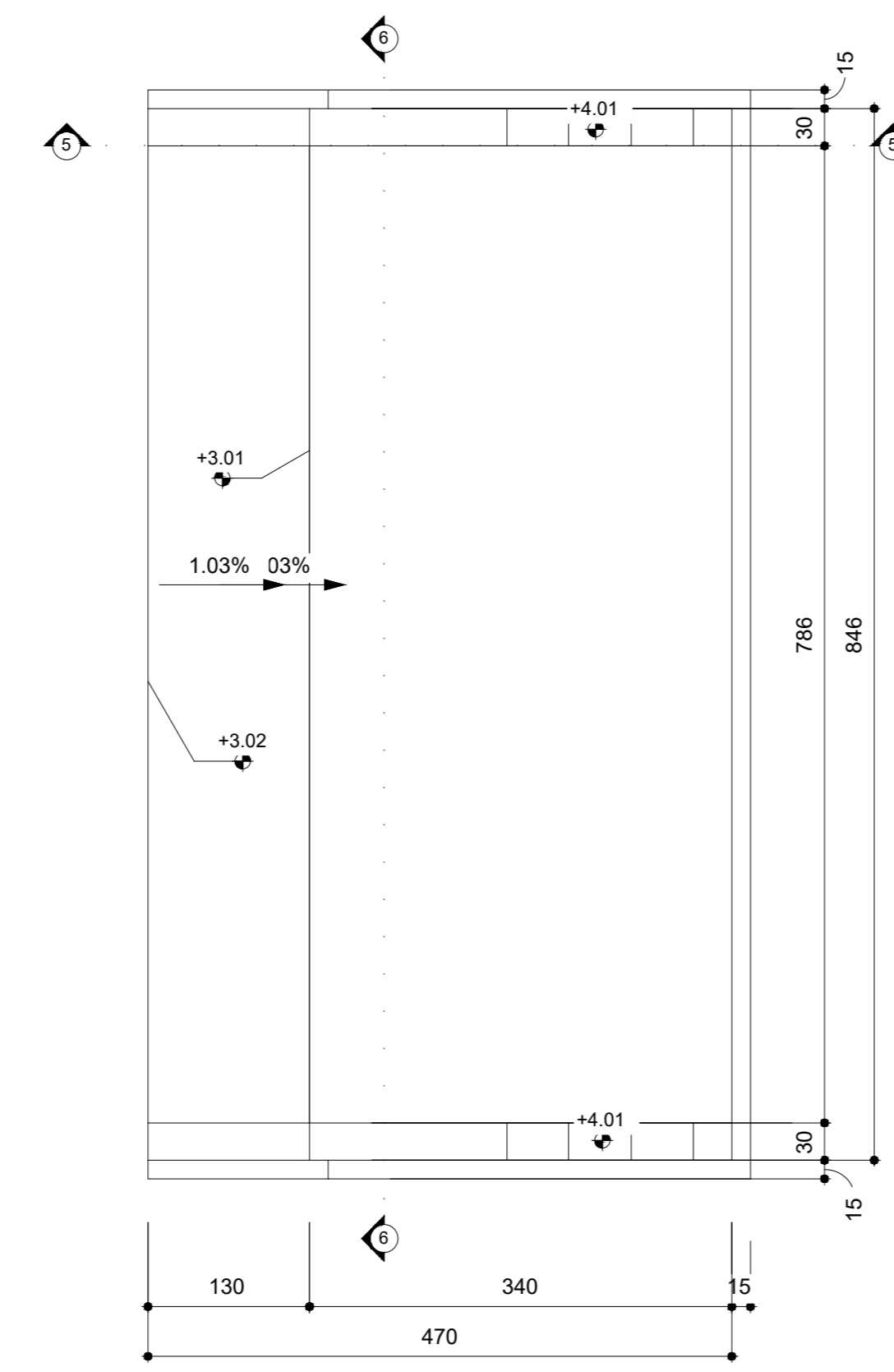


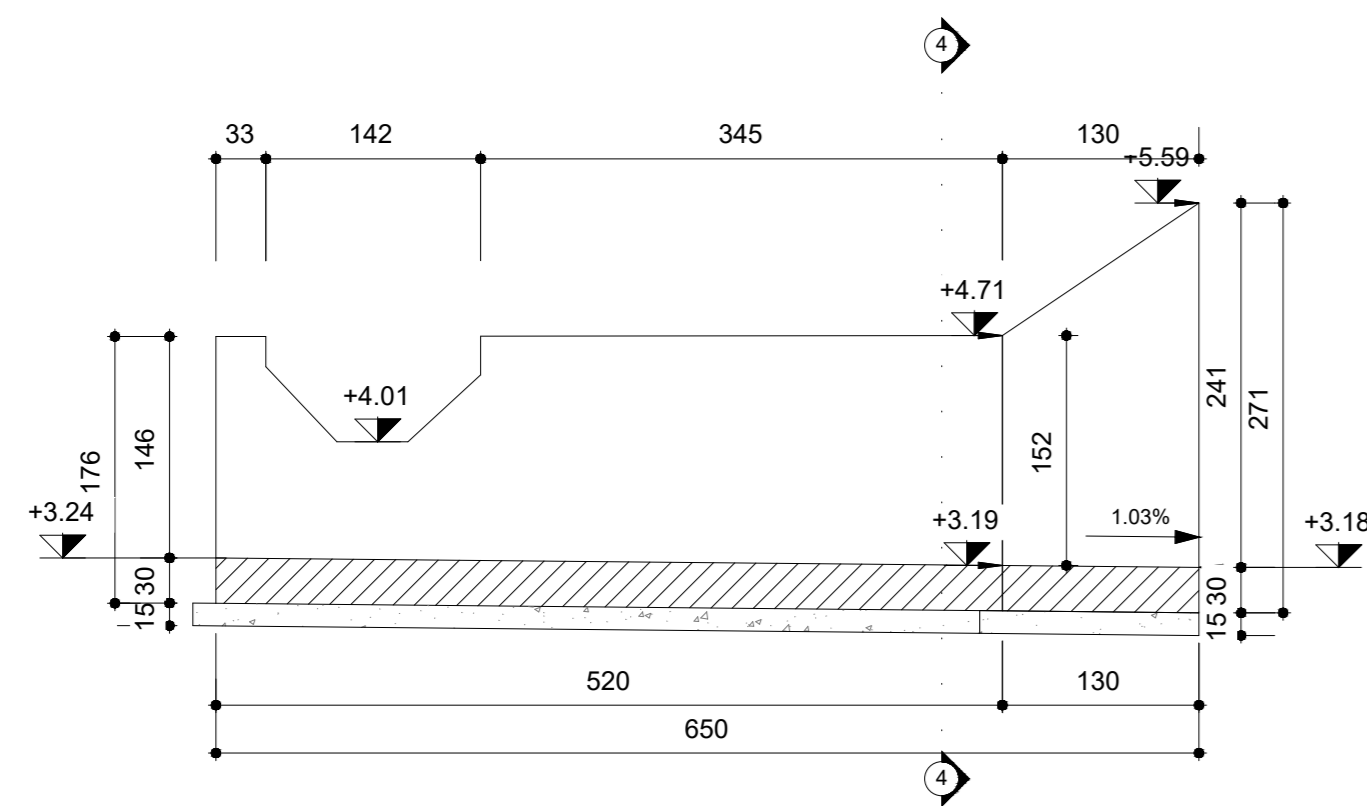
PIANTA SPICCATO
scala 1 : 50



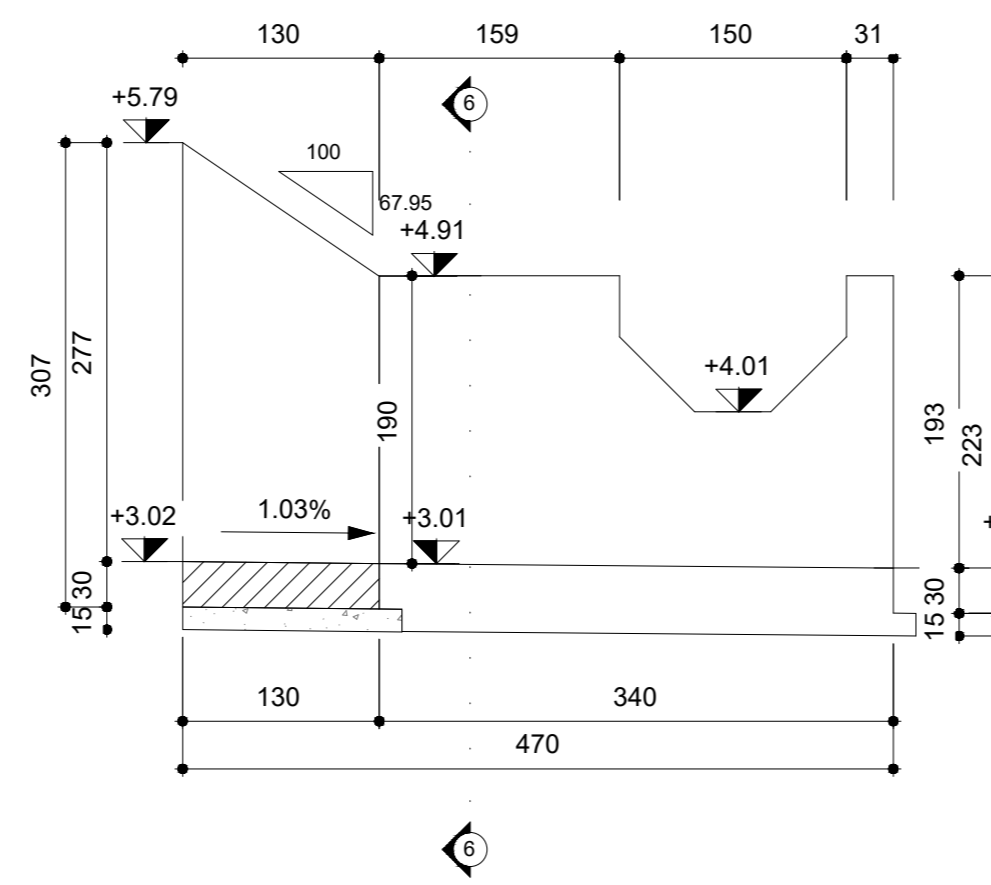
PIANTA SPICCATO
scala 1 : 50



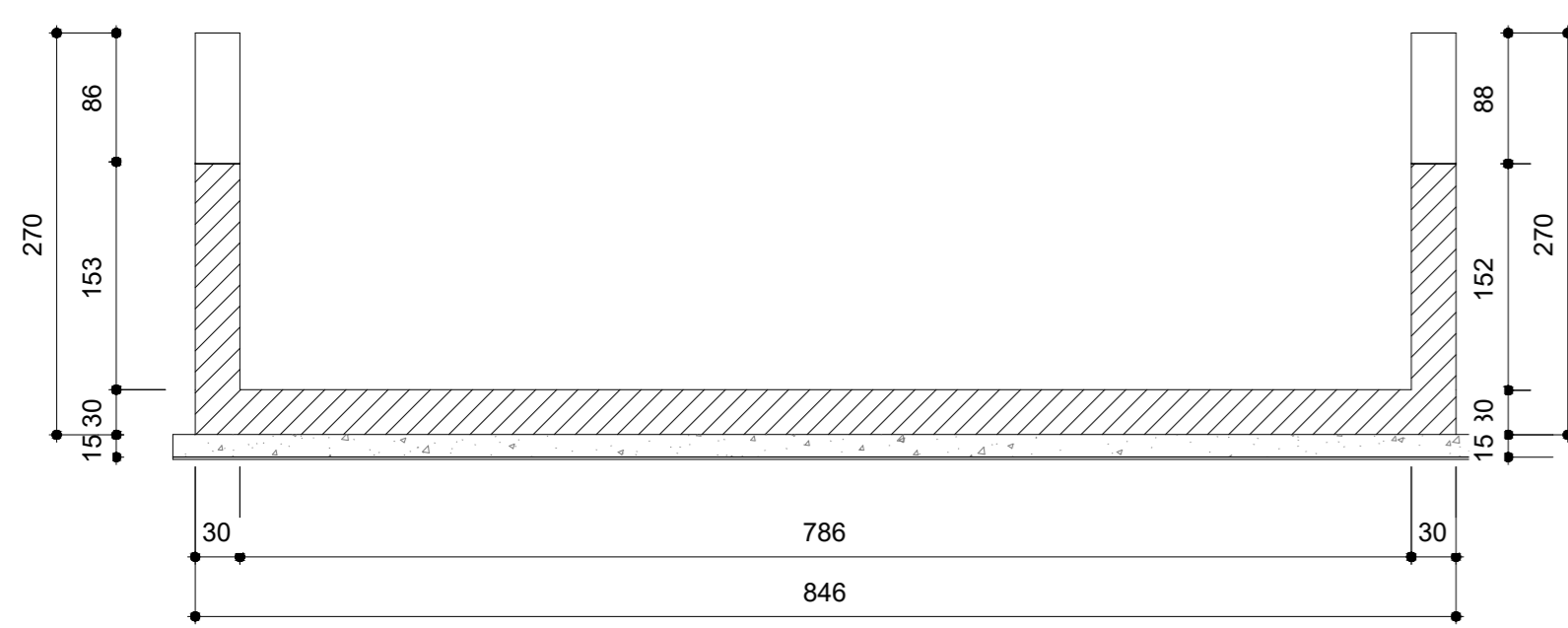
SEZIONE TRASVERSALE 3-3
scala 1 : 50



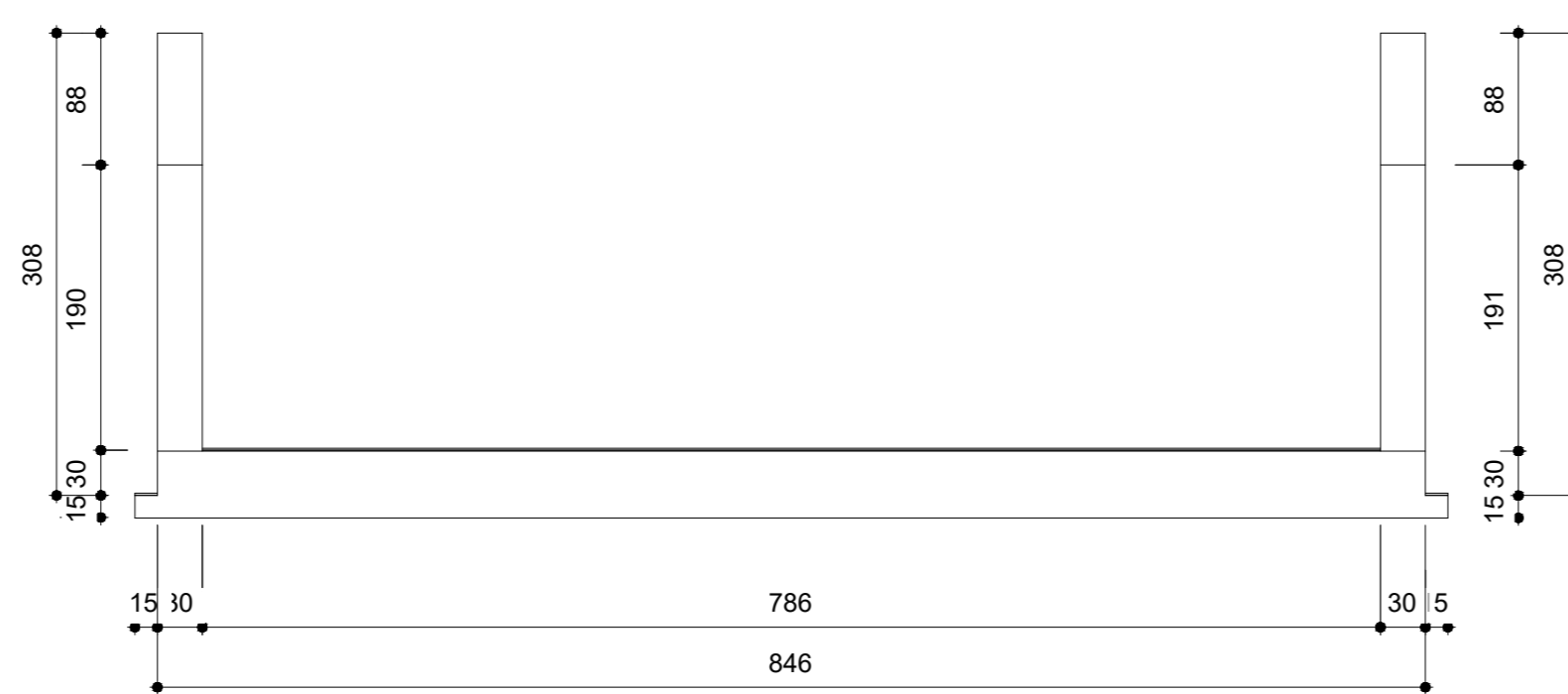
SEZIONE TRASVERSALE 5-5
scala 1 : 50



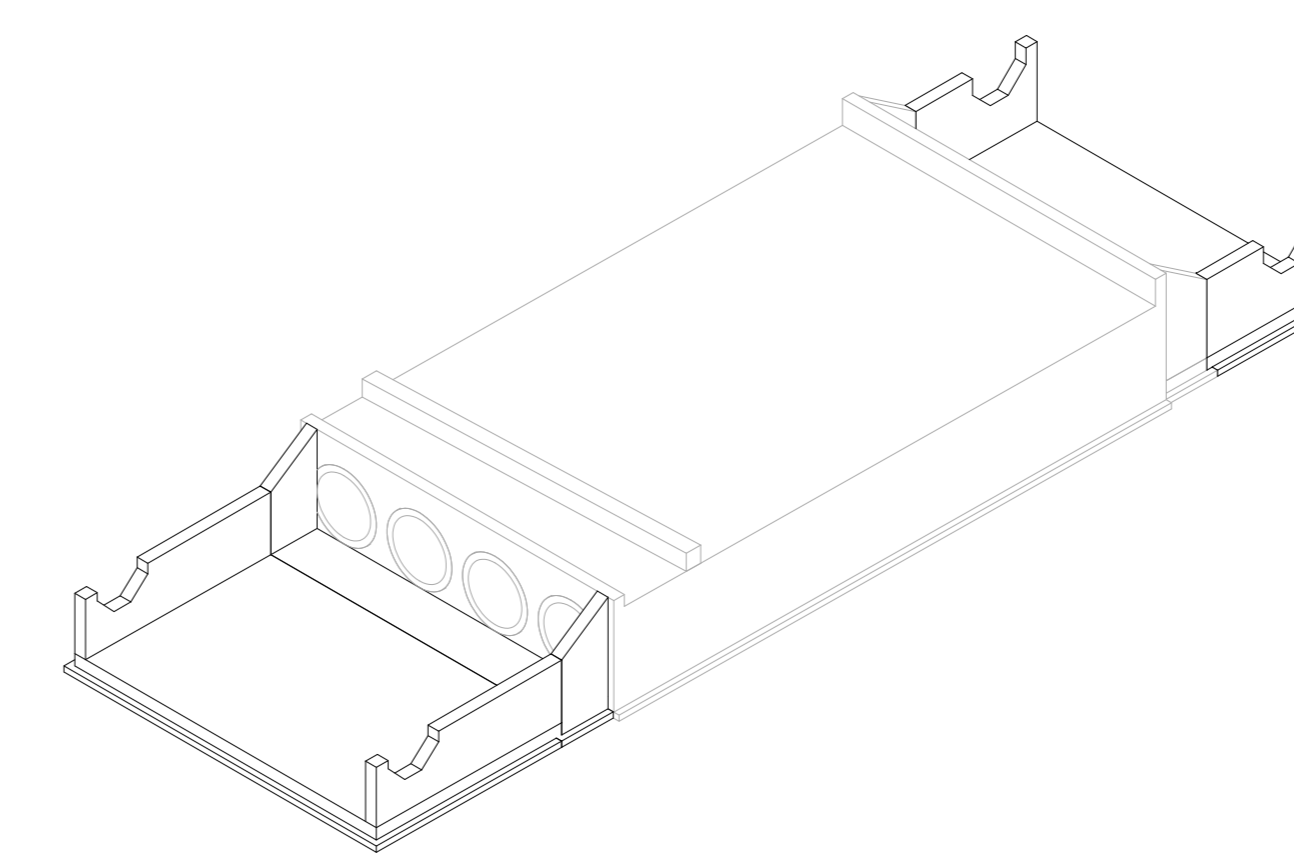
SEZIONE TRASVERSALE 4-4
scala 1 : 50



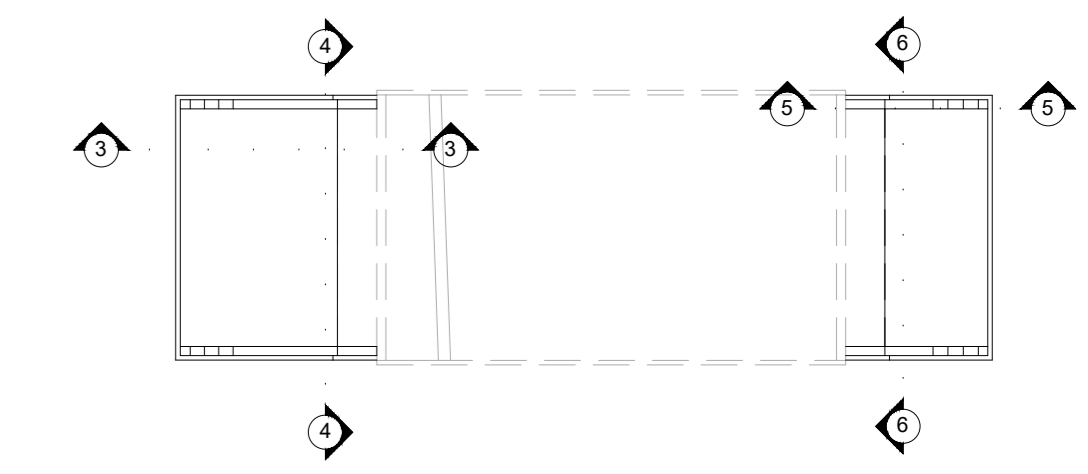
SEZIONE TRASVERSALE 6-6
scala 1 : 50



VISTA 3D



SCHEMA DISPOSIZIONI SEZIONI



- GETTI IN OPERA
- CALCESTRUZZO MAGRO E GETTO DI LIVELLAMENTO**
 - CLASSE DI RESISTENZA MINIMA C12/15
 - TIPO CEMENTO CEM I+V
 - CLASSE DI ESPOSIZIONE AMBIENTALE : X0
 - CALCESTRUZZO TOMBINI**
 - CLASSE DI RESISTENZA MINIMA C32/40
 - TIPO CEMENTO CEM I+V
 - RAPPORTO A/C <= 0,50
 - CLASSE MINIMA DI CONSISTENZA : S4
 - CLASSE DI ESPOSIZIONE AMBIENTALE : XS1
 - COPRIFERRO = 50 mm
 - DIAMETRO MASSIMO INERTI : 20 mm
 - CALCESTRUZZO MURI D'IMBROCCO, CANALI RETTANGOLARI, CANALI AD U, CANALETTA TRAPEZIA**
 - CLASSE DI RESISTENZA MINIMA C30/37
 - TIPO CEMENTO CEM I+V
 - RAPPORTO A/C <= 0,55
 - CLASSE MINIMA DI CONSISTENZA : S4
 - CLASSE DI ESPOSIZIONE AMBIENTALE : XA1
 - COPRIFERRO = 40 mm
 - DIAMETRO MASSIMO INERTI : 20 mm
 - ACCIAIO ORDINARIO PER CALCESTRUZZO ARMATO**

IN BARRE E RETI ELETTROSALDATE

 - B450C adiabole che presento le seguenti caratteristiche :
 - Tensione di snervamento caratteristico $f_{yk} \geq 450$ N/mm²
 - Tensione di snervamento caratteristico $f_{tk} \geq 540$ N/mm²
 - Tensione caratteristica a rottura $1,15 \leq f_{tk}/f_{yk} < 1,35$

NOTA
Per ogni dettaglio si rimanda agli elaborati "LI0B02EZZBPN1800001-LI0B02EZZBPN1800003".

COMMITTENTE: **RFI** RETE FERROVIARIA ITALIANA
GRUPPO FERROVIE DELLO STATO ITALIANE
DIREZIONE INVESTIMENTI
DIREZIONE PROGRAMMI INVESTIMENTI
DIRETTRICE SUD - PROGETTO ADRIATICA

DIREZIONE LAVORI:

APPALTATORE: **AGOSTINO COSTRUZIONI** **ATLANTE**
MANDATARIA MANDANTI

PROGETTAZIONE: **HUB** **pro**

PROGETTO ESECUTIVO
LINEA PESCARA - BARI
RADDOPPIO DELLA TRATTA FERROVIARIA TERMOLI - LESINA
LOTTO 2 e 3: RADDOPPIO TERMOLI - RIPALTA

N118 (ex IN92) Tombino circolare 4p1500 alla viabilità NV18 al km 0+580
Carpenteria muri

APPALTATORE: **AGOSTINO COSTRUZIONI** DIREZIONE TECNICA: **AGOSTINO COSTRUZIONI** PROGETTAZIONE: **AGOSTINO COSTRUZIONI** SCALA: 1:50

COMMESSA: LOTTO FASE BITE PERICOLO OPERADISCIPLINA PROGRI REV

LI0B 02 E ZZ BB N11800 002 C

Rev.	Descrizione	Redatto	Data	Verificato	Data	Approvato	Data	Autore/Rev. Data
A	Prima emissione	Ing. M. Galante	02/02/2023	Ing. V. Galante	02/02/2023	Ing. V. Galante	02/02/2023	
B	Aggiornamento per file 1207	Ing. A. Zucca	02/02/2023	Ing. M. Galante	02/02/2023	Ing. M. Galante	02/02/2023	M. Facchini
C	Revisione a seguito di DCI-CC-01	Ing. A. Zucca	02/02/2023	Ing. M. Galante	02/02/2023	Ing. M. Galante	02/02/2023	

File: LI0B02EZZBPN1800002C.DWG