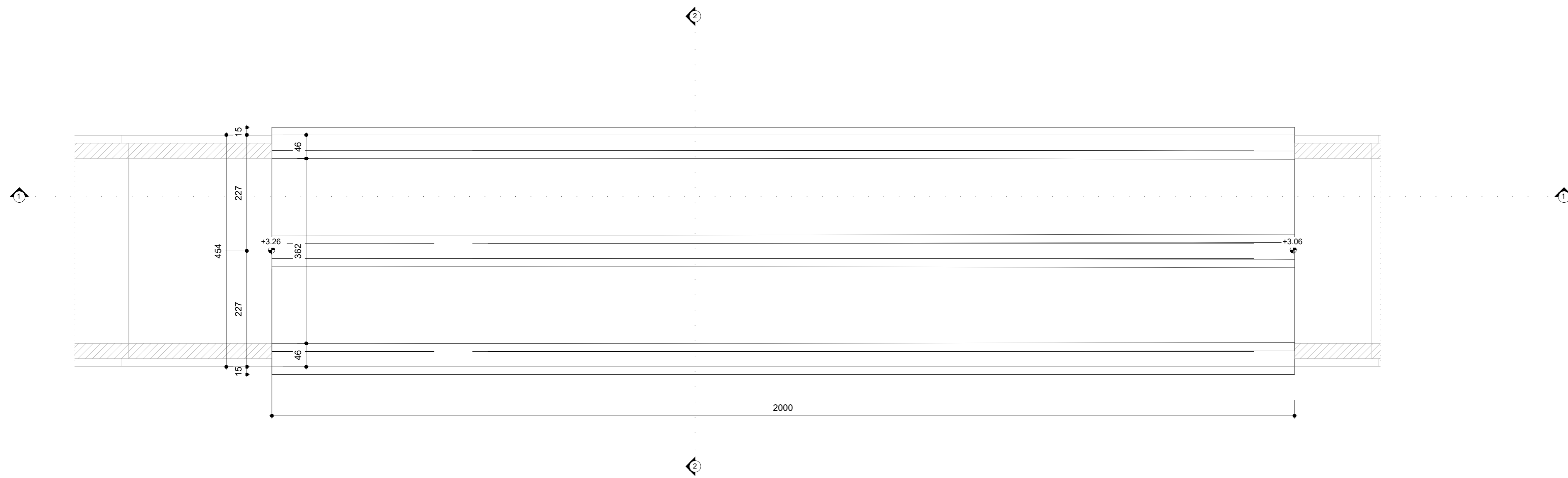
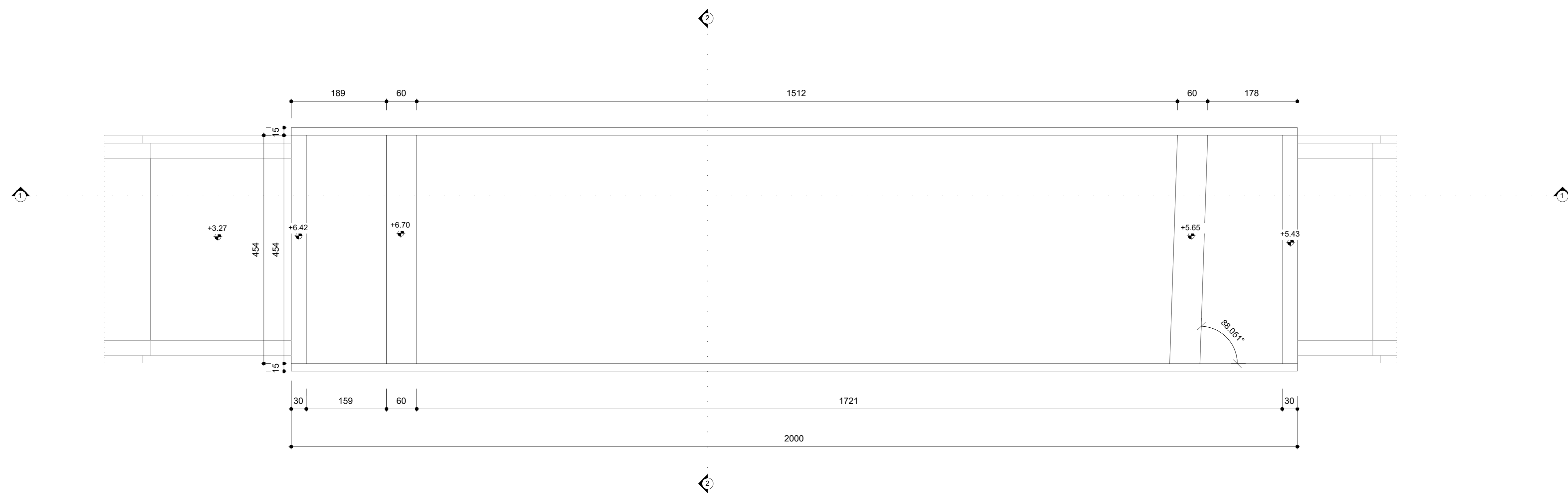


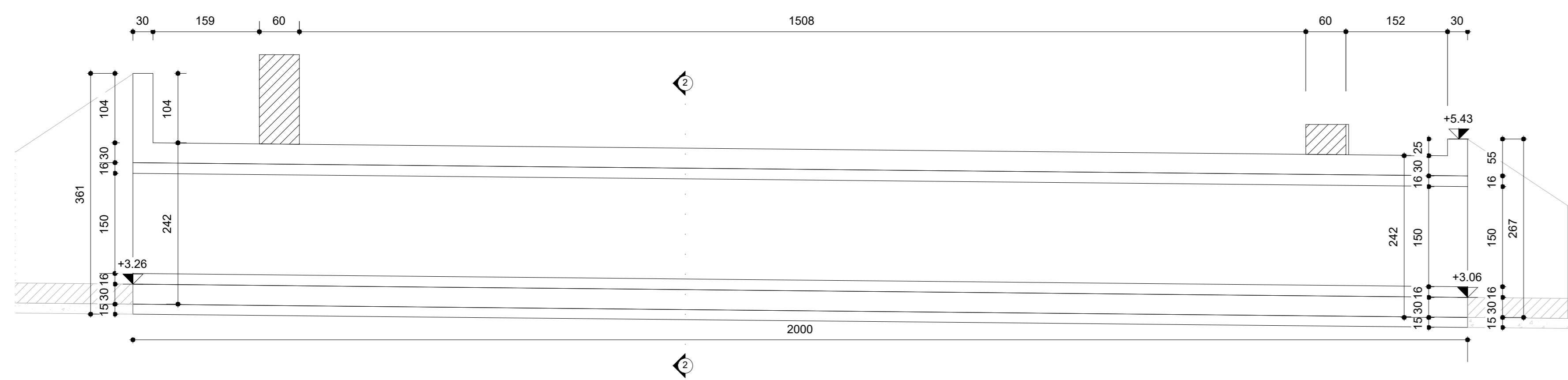
PIANTA SPICCATO
scala 1 : 50



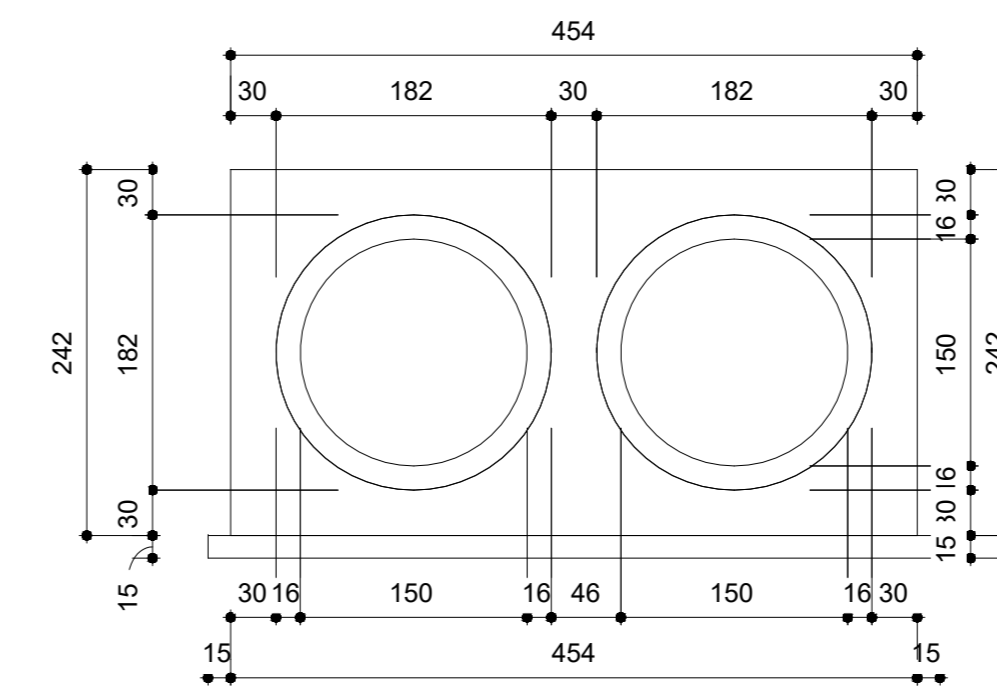
VISTA DAL ALTO
scala 1 : 50



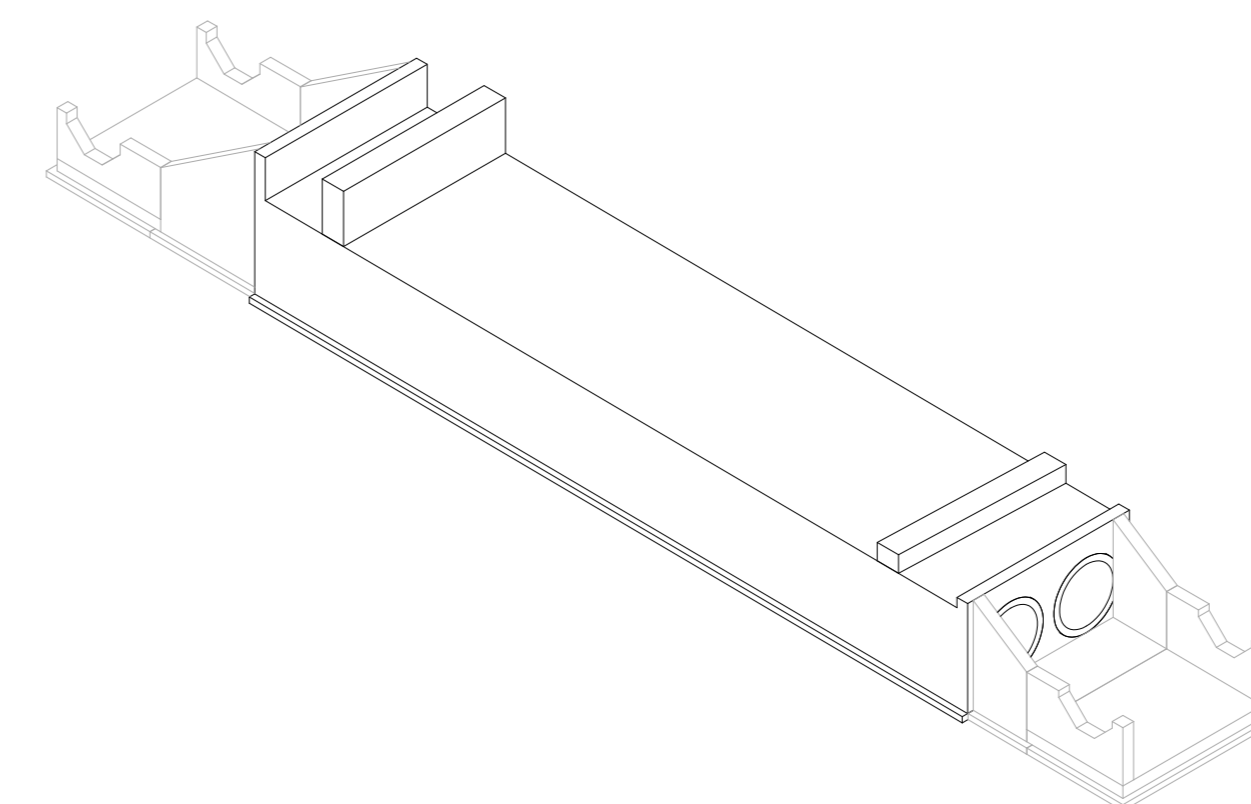
SEZIONE LONGITUDINALE 1-1
scala 1 : 50



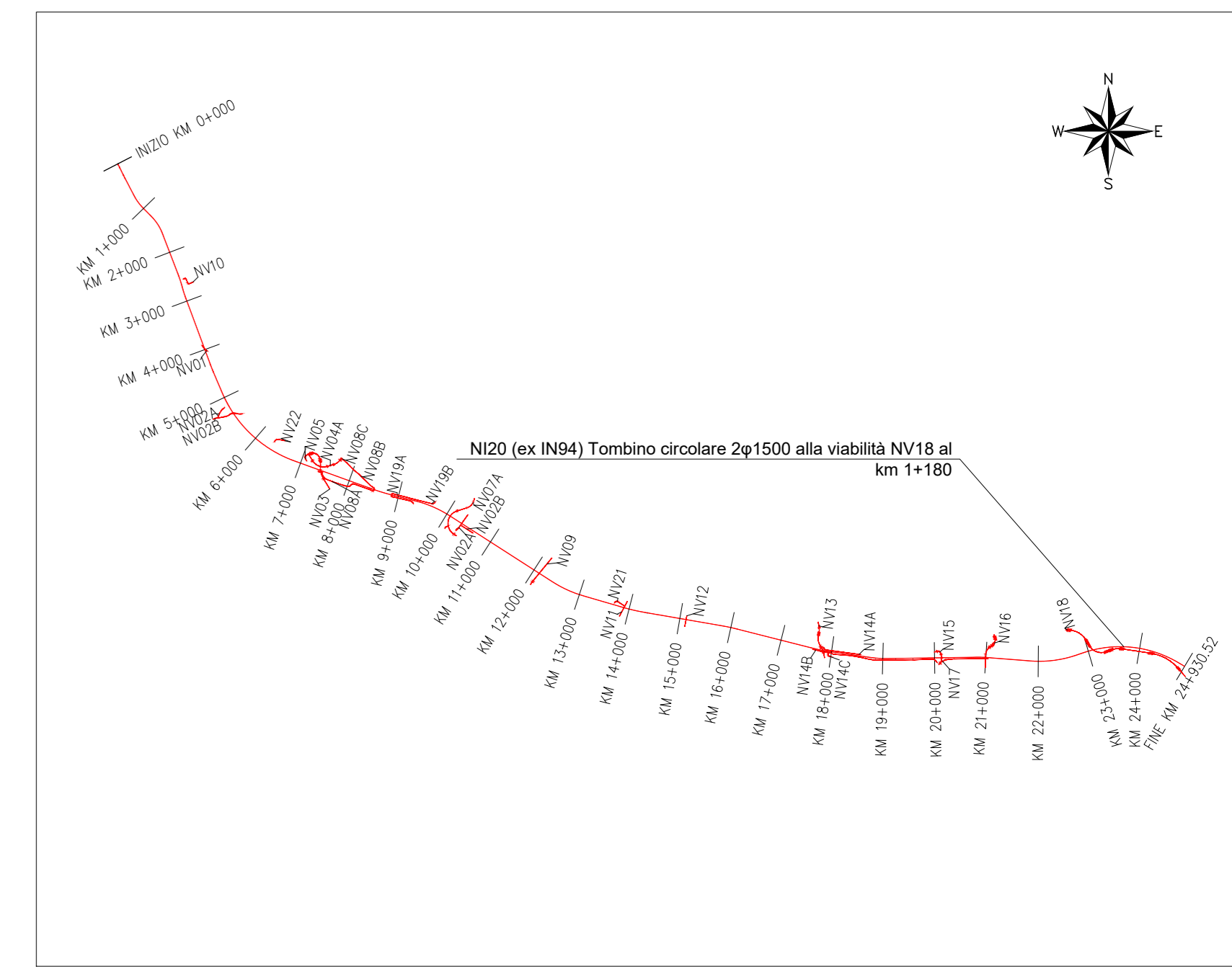
SEZIONE TRASVERSALE 2-2
scala 1 : 50



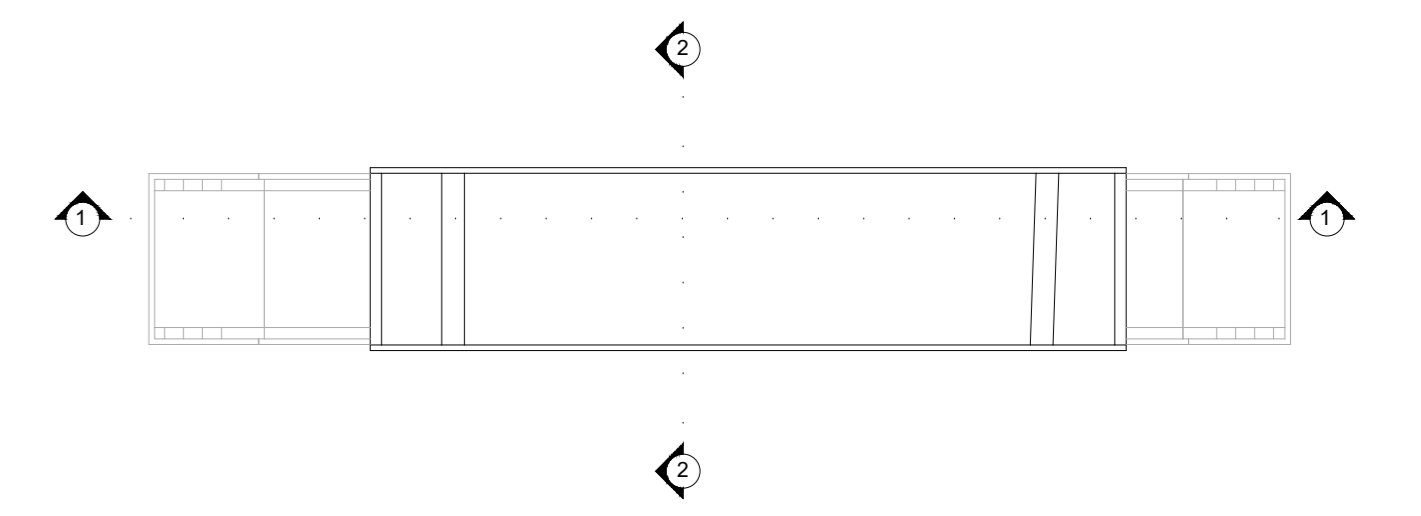
VISTA 3D



PIANTA CHIAVE



SCHEMA DISPOSIZIONI SEZIONI



GETTI IN OPERA

CALCESTRUZZO MAGRO E GETTO DI LIVELLAMENTO

- CLASSE DI RESISTENZA MINIMA C12/15
- TIPO CEMENTO CEM I+V
- CLASSE DI ESPOSIZIONE AMBIENTALE : X0

CALCESTRUZZO TOMBINI

- CLASSE DI RESISTENZA MINIMA C32/40
- TIPO CEMENTO CEM I+V
- RAPPORTO A/C = <= 0,50
- CLASSE MINIMA DI CONSISTENZA : S4
- CLASSE DI ESPOSIZIONE AMBIENTALE : XS1
- COPRIFERRO = 50 mm
- DIAMETRO MASSIMO INERTI : 20 mm

CALCESTRUZZO MURI D'IMBROCCO, CANALI RETTANGOLARI, CANALI AD U, CANALLETTA TRAPEZIA

- CLASSE DI RESISTENZA MINIMA C30/37
- TIPO CEMENTO CEM I+V
- RAPPORTO A/C = <= 0,55
- CLASSE MINIMA DI CONSISTENZA : S4
- CLASSE DI ESPOSIZIONE AMBIENTALE : XA1
- COPRIFERRO = 40 mm
- DIAMETRO MASSIMO INERTI : 20 mm

ACCIAIO ORDINARIO PER CALCESTRUZZO ARMATO

- IN BARRE E RETI ELETTROSALDATE
- B450C adalabile che presenta le seguenti caratteristiche :
 - Tensione di snervamento caratteristico $f_{yk} \geq 450 \text{ N/mm}^2$
 - Tensione caratteristica a rottura $f_{tk} \geq 540 \text{ N/mm}^2$
 - Tensione caratteristica a rottura $1,15 \leq f_{tk}/f_{yk} < 1,35$

NOTA

Per ogni dettaglio si rimanda agli elaborati "LI0B02EZZPBN2000001-LI0B02EZZBBN2000003".

COMMITTENTE:
RFI
RETE FERROVIARIA ITALIANA
GRUPPO FERROVIE DELLO STATO ITALIANE
DIREZIONE INVESTIMENTI
DIREZIONE PROGRAMMI INVESTIMENTI
DIRETTRICE SUD - PROGETTO ADRIATICA

DIREZIONE LAVORI:
ITALFERR
GRUPPO FERROVIE DELLO STATO ITALIANE

APPALTATORE:
ACOSTINO COSTRUZIONI (MANDATARIA)
ATLANTE (MANDANTI)

PROGETTAZIONE:
HUB (MANDATARIA)
HYpro (MANDANTI)

PROGETTO ESECUTIVO
LINEA PESCARA - BARI
RADDOPPIO DELLA TRATTA FERROVIARIA TERMOLI - LESINA
LOTTO 2 e 3: RADDOPPIO TERMOLI - RIPALTA

NI20 (ex IN94) Tombrino circolare 2p1500 alla viabilità NV18 al km 1+180
Carpenteria tombino

APPALTATORE	PROGETTAZIONE	SCALA:						
DIRETTORE TECNICO A.A. PAPPALARDO ING. GIUSEPPE PAPPALARDO ING. GIUSEPPE PAPPALARDO	DIRETTORE OPERATIVO ING. GIUSEPPE PAPPALARDO ING. GIUSEPPE PAPPALARDO	1:50						
COMMESSA	LOTTO	FASE						
LI0B	02	E						
ZZ	BB	NI2000						
001	C							
Rev.	Descrizione	Redatto	Data	Verificato	Data	Approvato	Data	Autore/Rev. Data
A	Prima emissione	Ing. M. Calabrese	02/08/2023	Ing. S. Carini	02/08/2023	Ing. S. Carini	02/08/2023	
B	Aggiornamento per file 1207	Ing. A. Zucca	02/08/2023	Ing. M. Calabrese	02/08/2023	Ing. M. Calabrese	02/08/2023	
C	Revisione a seguito di CCI-CC-01	Ing. A. Zucca	02/08/2023	Ing. M. Calabrese	02/08/2023	Ing. M. Calabrese	02/08/2023	