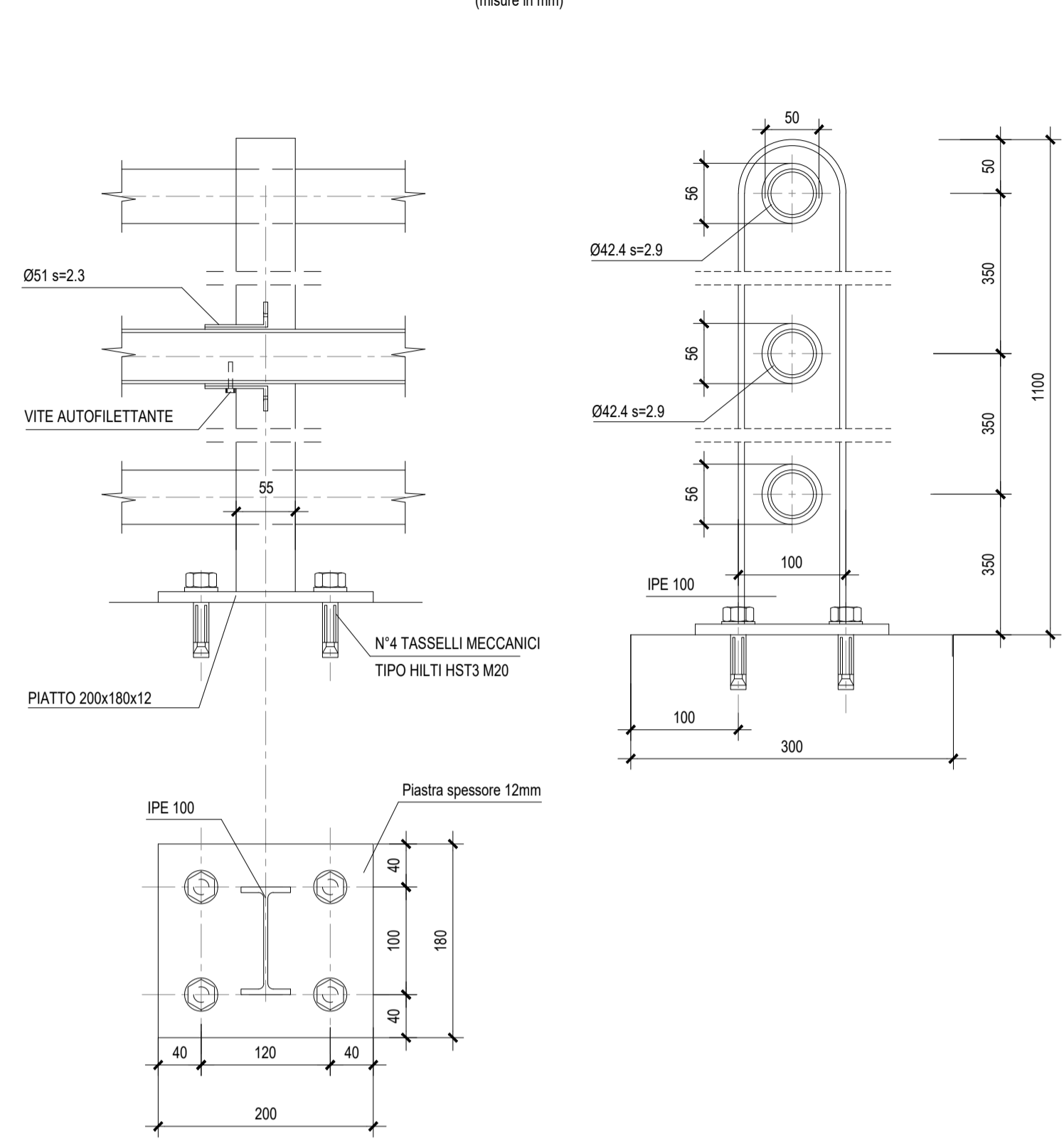
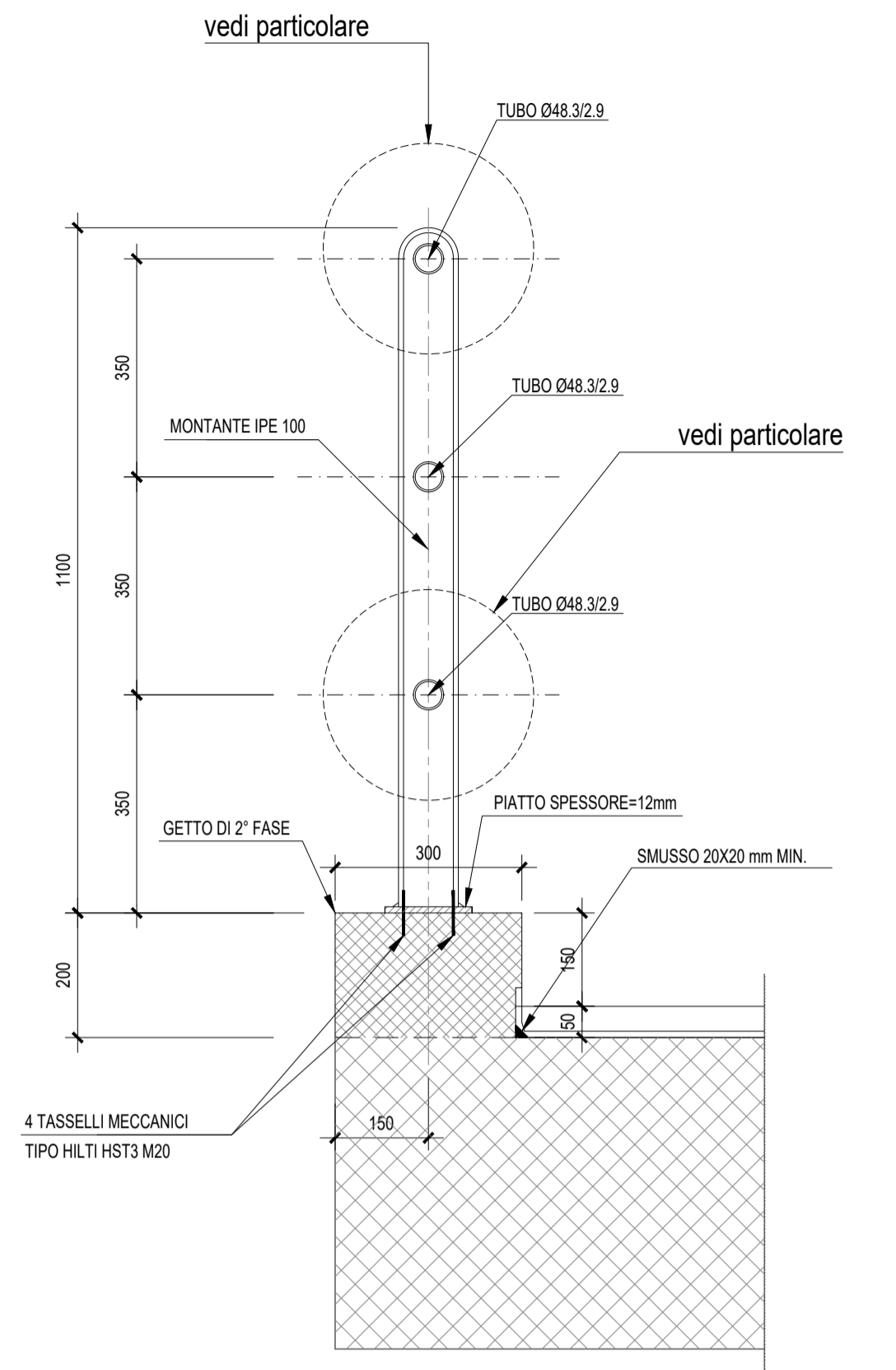


PARTICOLARI PARAPETTO IN ACCIAIO

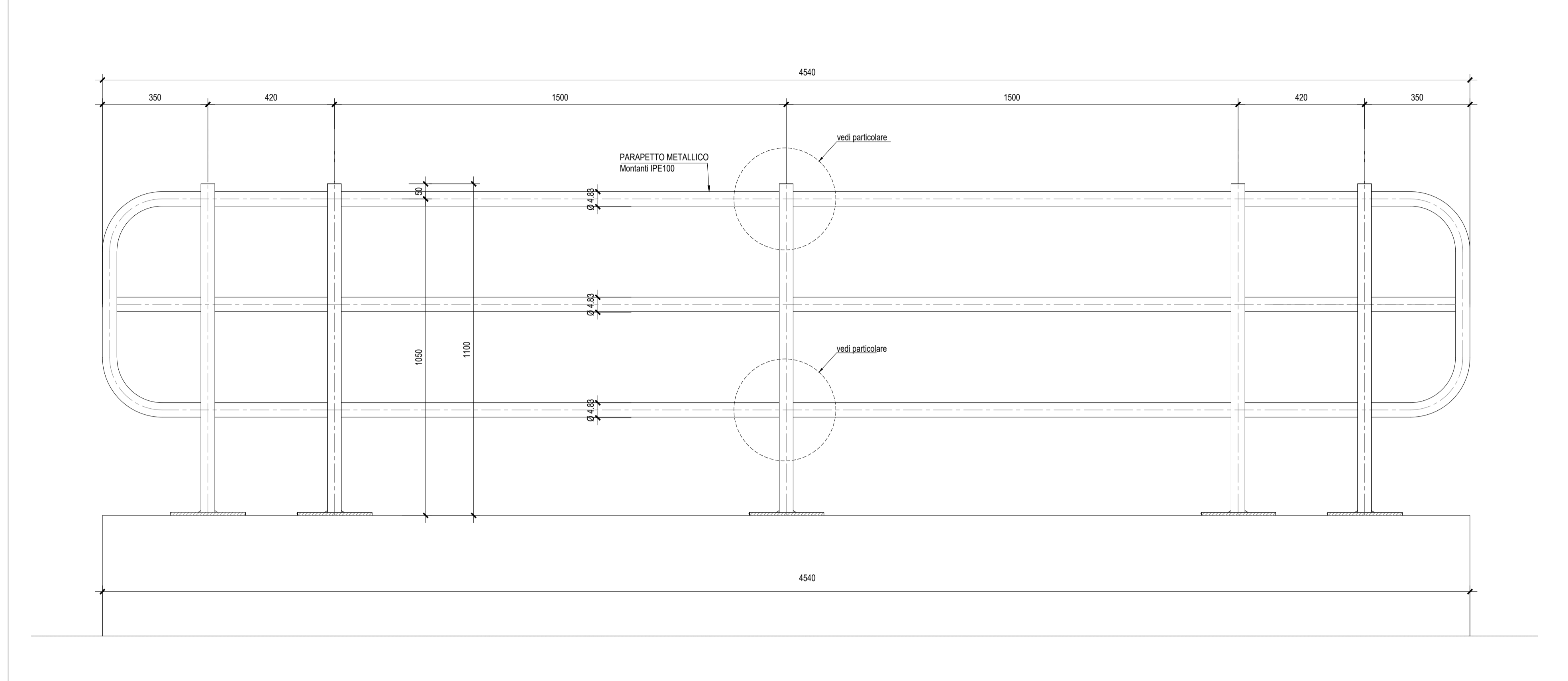
PARTICOLARE MONTANTE E PIASTRA PARAPETTO-Scala 1:5
(misure in mm)



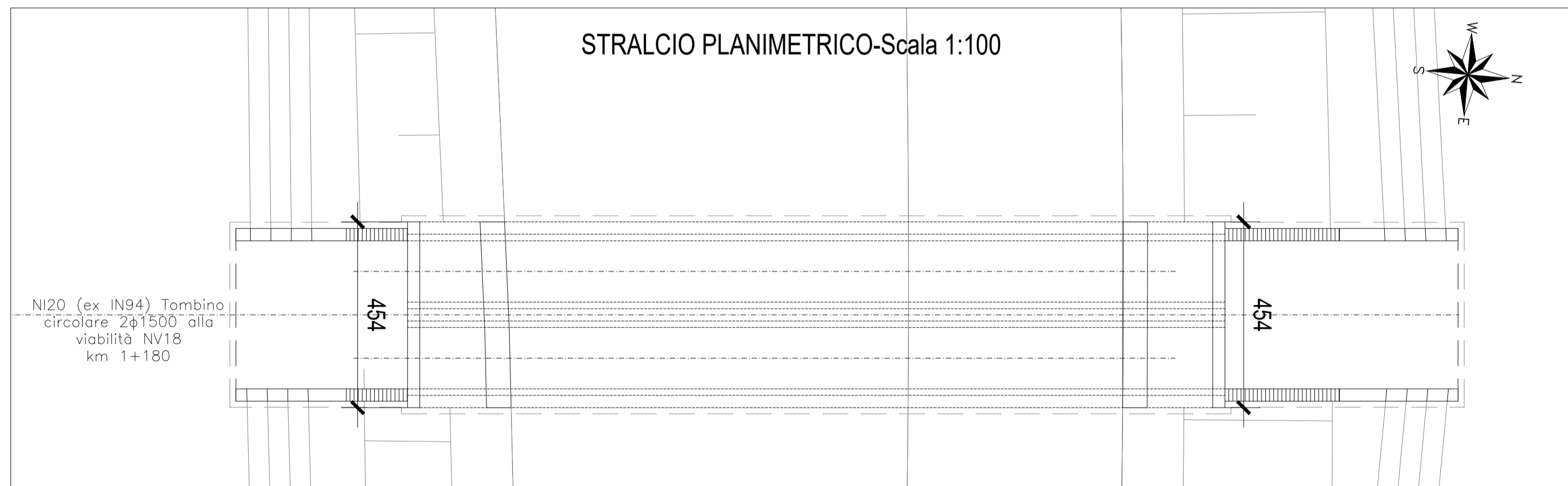
SEZIONE TRASVERSALE - Scala 1:10



PARTICOLARI PARAPETTO IN ACCIAIO - Scala 1:10

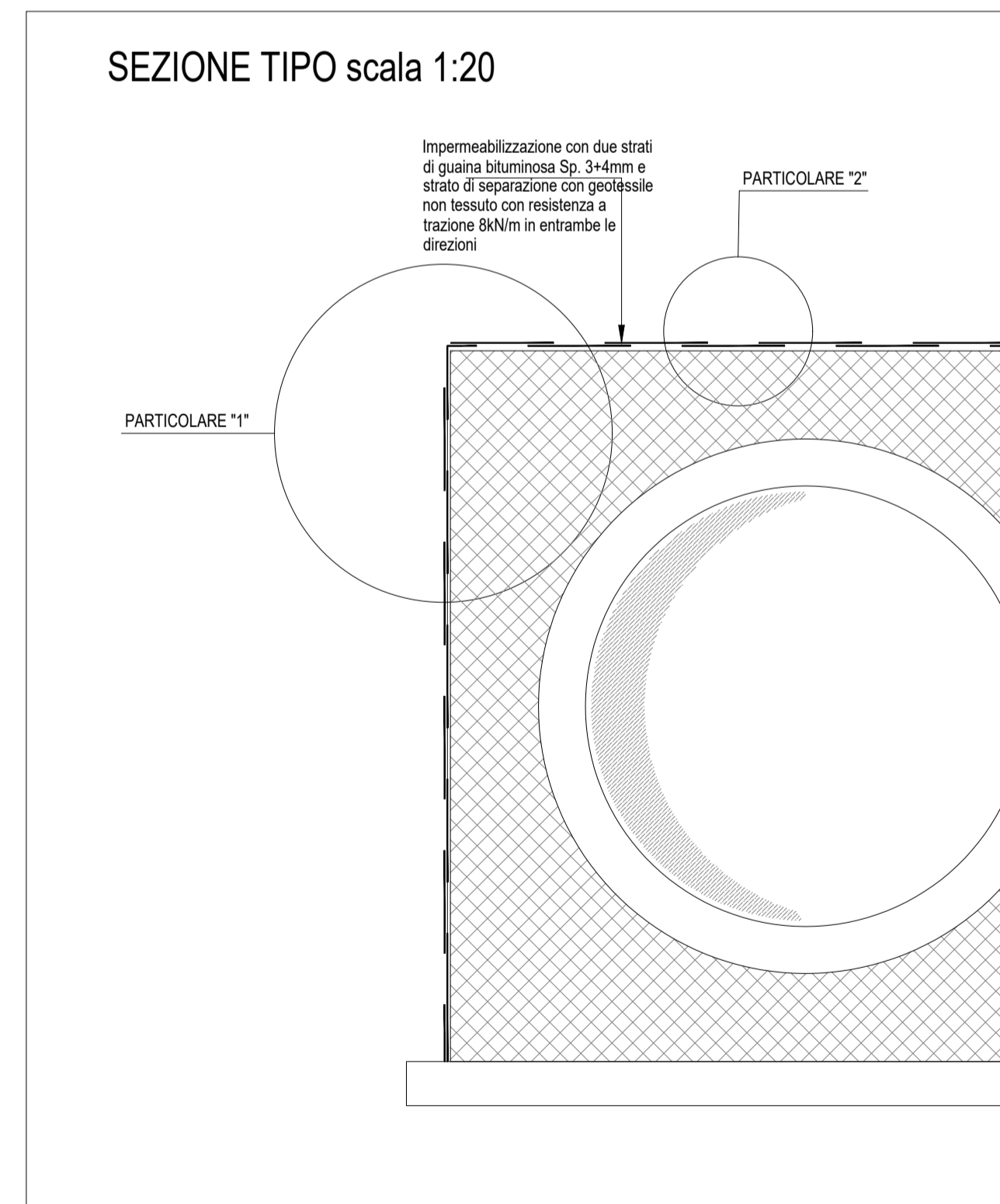


STRALCIO PLANIMETRICO-Scala 1:100

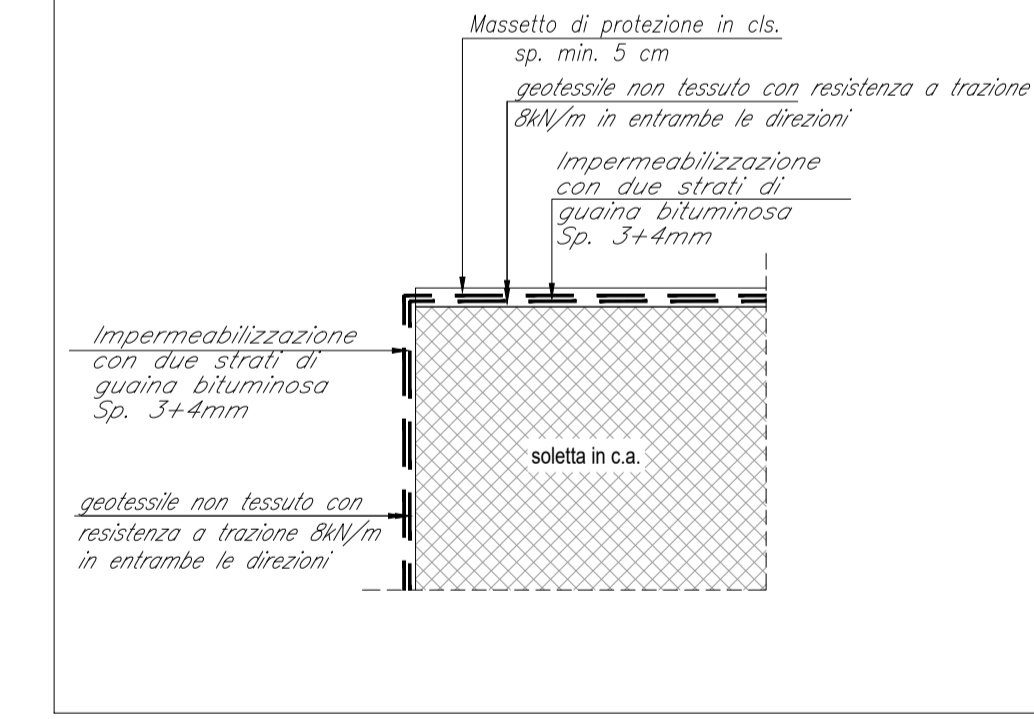


PARTICOLARI IMPERMEABILIZZAZIONE SCATOLARE

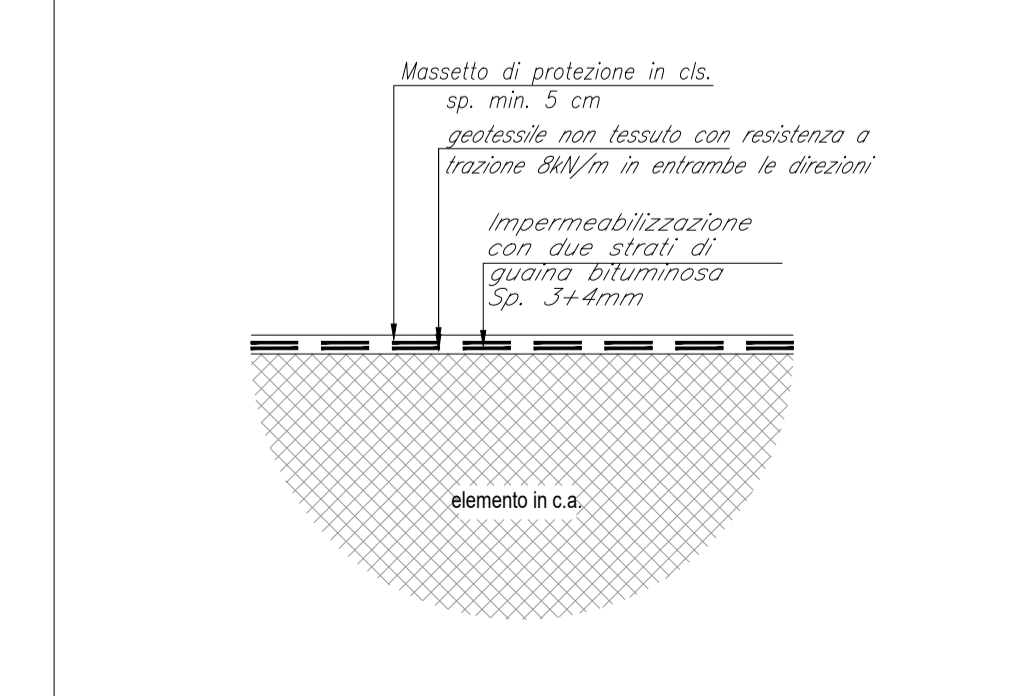
SEZIONE TIPO scala 1:20



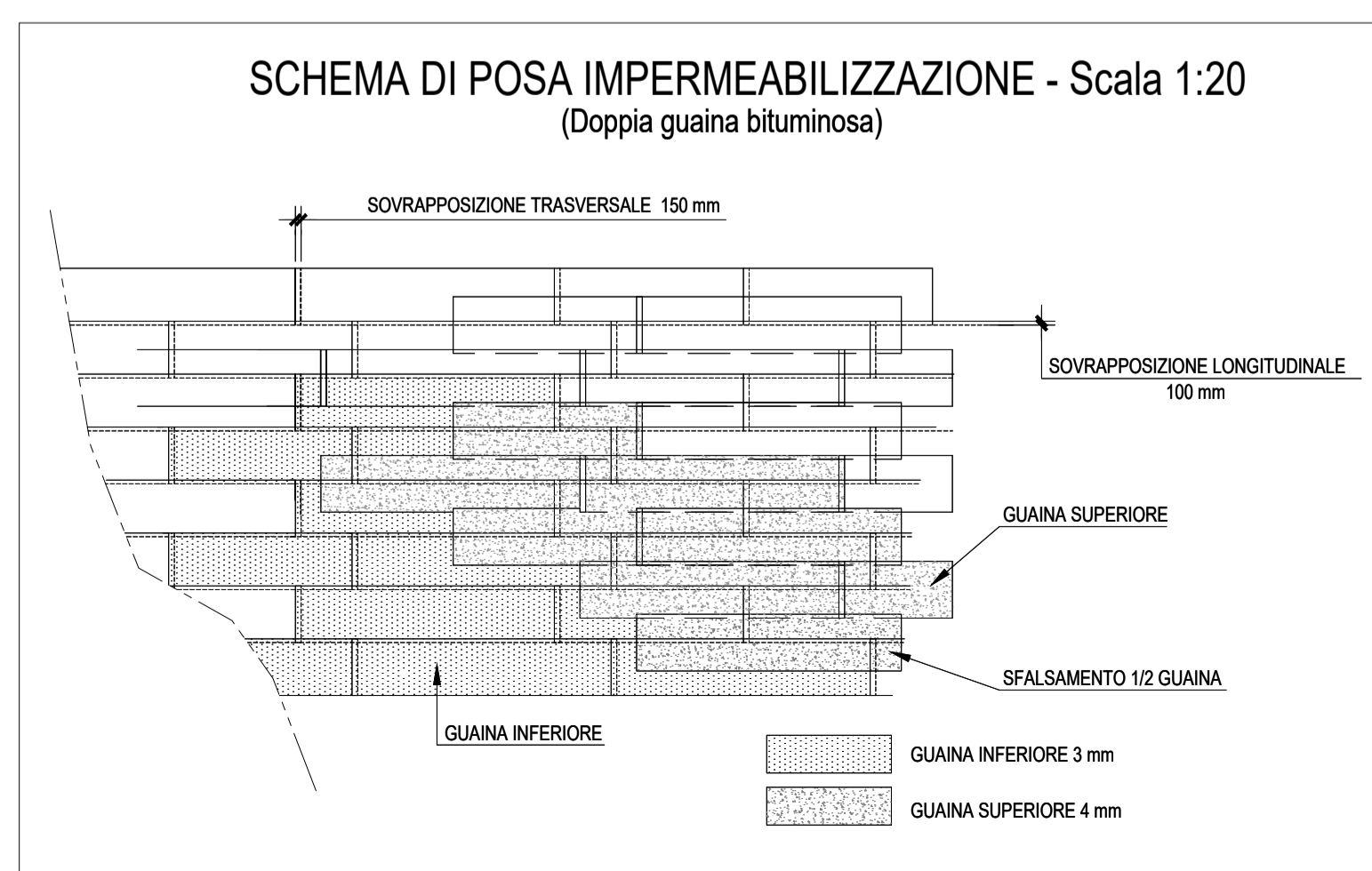
PARTICOLARE "1" - Scala 1:10



PARTICOLARE "2"-Scala 1:10



SCHEMA DI POSA IMPERMEABILIZZAZIONE - Scala 1:20
(Doppia guaina bituminosa)



COMMITTENTE: **RFI** RETE FERROVIARIA ITALIANA
GRUPPO FERROVIE DELLO STATO ITALIANE
DIREZIONE INVESTIMENTI
DIREZIONE PROGRAMMI INVESTIMENTI
DIRETTRICE SUD - PROGETTO ADRIATICA

DIREZIONE LAVORI:

APPALTATORE: **AD AGOSTINO COSTRUZIONI**, **AGOSTINO GENERALI S.r.l.**, **ATLANTE**

MANDATARIA: **HUB**, MANDANTI: **HYpro**

PROGETTO ESECUTIVO
LINEA PESCARA - BARI
RADDOPPIO DELLA TRATTA FERROVIARIA TERMOLI - LESINA
LOTTO 2 e 3: RADDOPPIO TERMOLI - RIPALTA

NI20 (ex IN94) Tombino circolare 2ø1500 alla viabilità NV18 al km 1+180
Particolari costruttivi

APPALTATORE	PROGETTAZIONE	SCALA:
DIRETTORE TECNICO A.A. DI AGOSTINO COSTRUZIONI GENERALI S.r.l. (Ing. Giorgio Ballo)	DIRETTORE DELLA PROGETTAZIONE Ing. M. Calderoni	Var.
COMMESSA	LOTTO	FASE
LI0B	02	E
ZZ	BB	NI2000
003	C	

Revit.	Descrizione	Redatto	Data	Verificato	Data	Approvato	Data	Autorizzato Data
A	Prima Emissione	Ing. M. Calderoni	Dicembre 2022	Ing. V. Carozza	Dicembre 2022	S. Canale	Dicembre 2022	
B	Aggiornamento per Rto +100'	Ing. A. Zaca	Luglio 2023	Ing. M. Calderoni	Luglio 2023	S. Canale	Luglio 2023	
C	Revisione a seguito di GG-CC-01	Ing. A. Zaca	Ottobre 2023	Ing. M. Calderoni	Ottobre 2023	S. Canale	Ottobre 2023	

File: LI0B02EZZBBNI2000003C.DWG n. Elab.: